

Estadísticas de tráfico del Port de Barcelona

Datos acumulados Junio 2023

Servicio de Estadística

Índice

Indicadores de tráfico

Totales de tráfico	3
Principales indicadores	4
Detalle del tráfico total	5
Detalle del tráfico en tránsito	6
Evolución del tráfico mensual	7

Tráfico de contenedores

Evolución del tráfico contenerizado (TEU)	8
Tráfico de contenedores (TEU)	9

Tráfico de pasajeros

Tráfico de pasajeros	10
Clasificación de pasajeros	11

Tráfico de automóviles

Tráfico de automóviles	12
------------------------	----

Tráfico marítimo de corta distancia

Presentación de la mercancía TMCD	13
Carga general TMCD y Autopistas del Mar (ADM)	14
Ranking países TMCD	15

Tráfico de buques

Tráfico de buques	16
-------------------	----

Tráfico de mercancías

Envase y navegación	17
Clasificación 4.3.7. de la mercancía	18
Ranking de mercancías	19
Clasificación 4.3.7. de la mercancía contenerizada	20

Tráfico según origen y destino

Áreas geográficas. Toneladas	21
Áreas geográficas. TEU llenos sin tránsitos	22
Ranking por países. TEU llenos sin tránsitos	23

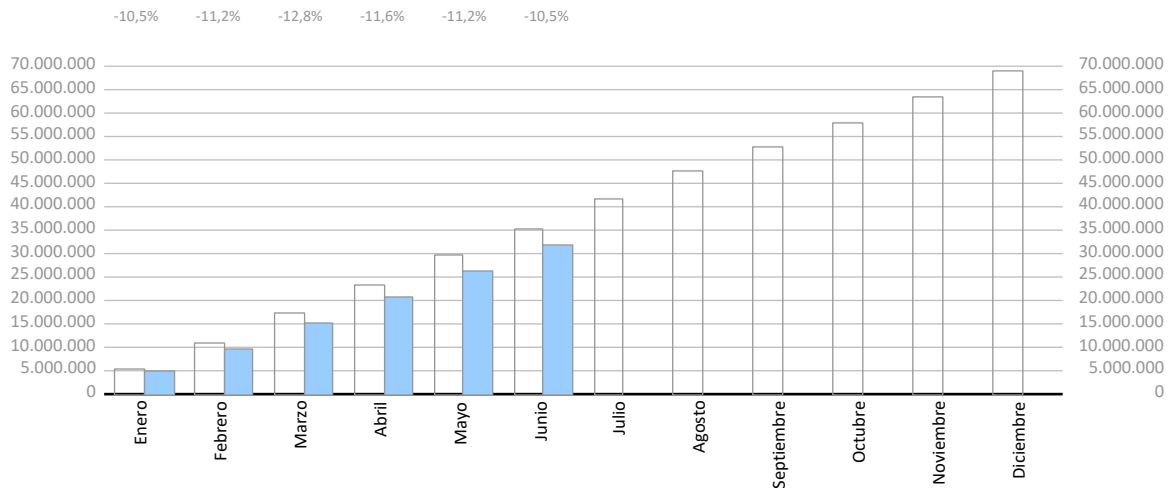
Tráfico de ferrocarril

Evolución del tráfico de TEU y automóviles	24
Evolución del tráfico de graneles	25
Circulaciones ferroviarias	25

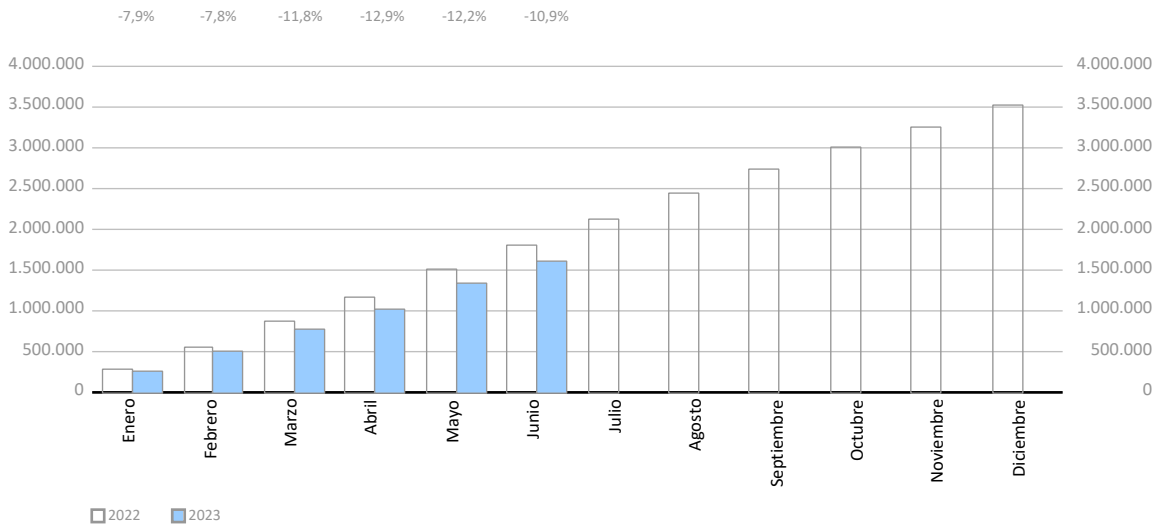
INDICADORES DE TRÁFICO

Totales de tráfico	Acumulado mensual				% 23-22 acum. Mayo	% 23-22 acum. Abril	Total tráfico 2022
	2022	2023	Dif. 23-22	%			
Toneladas	35.426.786	31.724.153	-3.702.633	-10,5%	-11,2%	-11,6%	69.140.864
Avituallamiento	936.510	773.421	-163.089	-17,4%	-18,0%	-18,9%	1.854.613
Pesca	1.820	911	-910	-50,0%	-50,7%	-55,7%	3.201
TRÁFICO TOTAL (t)	36.365.116	32.498.485	-3.866.632	-10,6%	-11,4%	-11,8%	70.998.678
TEU	1.806.078	1.608.723	-197.355	-10,9%	-12,2%	-12,9%	3.525.012
UTI	214.656	210.866	-3.791	-1,8%	-2,0%	-3,7%	419.191
Automóviles (u)	249.336	410.809	161.473	64,8%	75,9%	88,8%	591.158
Buques (u)	4.117	4.219	102	2,5%	2,8%	2,0%	8.713
Circulaciones ferroviarias (u)	5.675	5.332	-343	-6,0%	-7,5%	-8,8%	11.234
Pasajeros cruceros (u)	673.343	1.379.573	706.230	104,9%	127,4%	149,1%	2.334.305
Pasajeros ferries LR (u)	518.253	642.251	123.998	23,9%	34,6%	36,6%	1.596.267
Vehículos pasaje (u)	148.828	174.320	25.492	17,1%	23,1%	26,8%	484.993

Evolución mensual del tráfico acumulado de mercancías en Toneladas



Evolución mensual del tráfico acumulado de mercancías en TEU



INDICADORES DE TRÁFICO

Principales indicadores	Acumulado mensual				Últimos 12 meses	Total tráfico 2022	% 12 meses-2022
	2022	2023	Dif. 23-22	%			

Indicadores de mercancías por navegación y operación (toneladas)

	2022	2023	Dif.	%	Últimos 12 meses	Total tráfico 2022	% 12 meses-2022
Navegación (t)	35.426.786	31.724.153	-3.702.633	-10,5%	65.438.231	69.140.864	-5,4%
Cabotaje	3.936.399	4.064.940	128.541	3,3%	8.409.975	8.281.434	1,6%
Exterior	31.490.387	27.659.213	-3.831.174	-12,2%	57.028.256	60.859.430	-6,3%
Operación (t)	35.426.786	31.724.153	-3.702.633	-10,5%	65.438.231	69.140.864	-5,4%
Embarque	10.085.087	9.969.176	-115.911	-1,1%	20.101.385	20.217.296	-0,6%
Desembarque	11.818.271	11.755.955	-62.316	-0,5%	23.245.483	23.307.799	-0,3%
Tránsito	13.523.428	9.999.022	-3.524.405	-26,1%	22.091.363	25.615.769	-13,8%

Indicadores de mercancías por unidades significativas

	2022	2023	Dif.	%	Últimos 12 meses	Total tráfico 2022	% 12 meses-2022
Contenedores (TEU)	1.806.078	1.608.723	-197.355	-10,9%	3.327.658	3.525.012	-5,6%
TEU O/D	992.619	976.651	-15.968	-1,6%	1.956.763	1.972.731	-0,8%
TEU tránsito	813.458	632.072	-181.386	-22,3%	1.370.895	1.552.281	-11,7%
Toneladas Contenerizadas	19.375.090	16.577.589	-2.797.501	-14,4%	34.827.911	37.625.412	-7,4%
Grado contenerización	77,08%	74,27%			75,38%	76,75%	
Pasajeros (u)	1.191.596	2.021.824	830.228	69,7%	4.760.800	3.930.572	21,1%
Ferries línea regular	518.253	642.251	123.998	23,9%	1.720.265	1.596.267	7,8%
Cruceiros turísticos	673.343	1.379.573	706.230	104,9%	3.040.535	2.334.305	30,3%
Automóviles (u)	249.336	410.809	161.473	64,8%	752.631	591.158	27,3%
Embarque	165.281	222.597	57.316	34,7%	385.195	327.879	17,5%
Desembarque	56.363	134.399	78.036	138,5%	256.722	178.686	43,7%
Tránsito	27.692	53.813	26.121	94,3%	110.714	84.593	30,9%
Buques (u)	4.117	4.219	102	2,5%	8.815	8.713	1,2%
Número	4.117	4.219	102	2,5%	8.815	8.713	1,2%
GT	159.361.658	174.613.776	15.252.118	9,6%	366.126.866	350.874.748	4,3%
Promedio toneladas por buque	8.605	7.519	-1.086	-12,6%	7.424	7.935	-6,5%
UTI	214.656	210.866	-3.791	-1,8%	415.400	419.191	-0,9%
Cabotaje	125.679	132.250	6.571	5,2%	260.246	253.675	2,6%
% Llenos	61,4%	62,1%			61,7%	61,3%	
Exterior	88.977	78.616	-10.362	-11,6%	155.155	165.516	-6,3%
% Llenos	93,0%	92,2%			92,3%	92,7%	

INDICADORES DE TRÁFICO

Detalle del tráfico total (toneladas)	Acumulado mensual				% 23-22 acum. Mayo	% 23-22 acum. Abril	% sobre total acum. 2023
	2022	2023	Dif. 23-22	%			
Indicadores de mercancías según envase (t)	35.426.786	31.724.153	-3.702.633	-10,5%	-11,2%	-11,6%	100%
Graneles líquidos	7.949.548	6.692.231	-1.257.316	-15,8%	-15,2%	-17,0%	21,1%
Hidrocarburos	6.054.215	4.768.470	-1.285.745	-21,2%	-20,2%	-21,7%	15,0%
Gas natural	1.998.170	1.563.750	-434.420	-21,7%	-19,1%	-0,2%	4,9%
Gasolina	1.903.095	1.302.761	-600.334	-31,5%	-35,5%	-41,7%	4,1%
Gasóleos	1.087.589	1.143.833	56.244	5,2%	9,8%	-2,6%	3,6%
Fuel-oil	784.109	629.420	-154.689	-19,7%	-16,1%	-37,9%	2,0%
Otros productos petrolíferos	271.348	115.085	-156.263	-57,6%	-49,9%	-43,9%	0,4%
Resto	9.904	13.620	3.716	37,5%	45,4%	38,1%	0,0%
Otros líquidos	1.895.333	1.923.762	28.429	1,5%	0,6%	-2,7%	6,1%
Biocombustibles	863.158	733.006	-130.152	-15,1%	-16,3%	-20,2%	2,3%
Productos químicos	558.385	701.131	142.746	25,6%	24,3%	23,1%	2,2%
Aceites y grasas	415.357	451.319	35.962	8,7%	8,4%	3,3%	1,4%
Abono natural/artificial	29.415	32.390	2.975	10,1%	-7,9%	-0,8%	0,1%
Otros productos alimenticios	12.527	5.917	-6.611	-52,8%	-9,5%	-9,5%	0,0%
Resto	16.491	0	-16.491				0,0%
Graneles sólidos	2.339.487	2.710.680	371.193	15,9%	5,9%	9,5%	8,5%
Instalación especial	2.115.847	2.567.780	451.933	21,4%	9,8%	14,0%	8,1%
Haba de soja	860.561	907.229	46.668	5,4%	-7,0%	6,3%	2,9%
Cemento y clinker	361.576	589.804	228.228	63,1%	32,9%	44,9%	1,9%
Cereales y sus harinas	266.913	468.456	201.543	75,5%	71,8%	0,5%	1,5%
Sal común	260.920	368.346	107.426	41,2%	29,9%	72,5%	1,2%
Potasas	338.191	215.889	-122.302	-36,2%	-36,5%	-25,3%	0,7%
Resto	27.686	18.057	-9.629	-34,8%	-51,8%	-58,6%	0,1%
Sin instalación especial	223.640	142.899	-80.740	-36,1%	-32,3%	-31,1%	0,5%
Chatarra	120.833	101.445	-19.388	-16,0%	-10,8%	-5,8%	0,3%
Otros minerales no metálicos	59.996	24.091	-35.904	-59,8%	-58,3%	-62,3%	0,1%
Productos químicos	13.150	8.450	-4.700	-35,7%	-35,7%	-49,4%	0,0%
Otros minerales y residuos metálicos	8.400	5.800	-2.600	-31,0%	-31,0%	93,3%	0,0%
Sal común	8.993	3.113	-5.880	-65,4%	-65,4%	-43,4%	0,0%
Resto	12.268	0	-12.268				0,0%
Carga General	25.137.751	22.321.242	-2.816.509	-11,2%	-11,6%	-11,7%	70,4%
Contenerizada	19.375.090	16.577.589	-2.797.501	-14,4%	-14,9%	-14,8%	52,3%
Tara de contenedores	3.700.662	3.292.038	-408.624	-11,0%	-12,2%	-12,9%	10,4%
Productos químicos	2.928.758	2.577.045	-351.712	-12,0%	-12,0%	-11,6%	8,1%
Resto mercancía según naturaleza	2.312.452	1.737.169	-575.283	-24,9%	-26,1%	-30,2%	5,5%
Otros productos alimenticios	1.745.443	1.681.328	-64.115	-3,7%	-5,7%	-3,2%	5,3%
Papel y pasta	1.246.348	1.222.366	-23.982	-1,9%	-4,9%	-4,1%	3,9%
Resto	7.441.428	6.067.644	-1.373.784	-18,5%	-17,8%	-16,6%	19,1%
NO contenerizada	5.762.661	5.743.653	-19.008	-0,3%	0,0%	-1,1%	18,1%
Tara de plataformas y vagones (Ro-Ro)	2.185.339	2.173.740	-11.599	-0,5%	-0,3%	-1,0%	6,9%
Resto mercancía según naturaleza	987.777	938.000	-49.777	-5,0%	-3,9%	-4,7%	3,0%
Automóviles y piezas	425.436	682.279	256.844	60,4%	69,7%	81,2%	2,2%
Maquinaria y repuestos	564.956	574.161	9.205	1,6%	-0,4%	-1,2%	1,8%
Pesca congelada	317.778	267.626	-50.152	-15,8%	-18,6%	-21,2%	0,8%
Resto	1.281.375	1.107.846	-173.529	-13,5%	-13,6%	-18,5%	3,5%

INDICADORES DE TRÁFICO

Detalle del tráfico en tránsito (toneladas)	Acumulado mensual				% 23-22 acum. Mayo	% 23-22 acum. Abril	% sobre total acum. 2023
	2022	2023	Dif. 23-22	%			
Indicadores de mercancías según envase (t)	13.523.428	9.999.022	-3.524.405	-26,1%	-25,7%	-28,3%	100%
Graneles líquidos	3.467.000	2.129.183	-1.337.817	-38,6%	-35,3%	-44,1%	21,3%
Hidrocarburos	2.690.042	1.324.335	-1.365.707	-50,8%	-46,0%	-56,3%	13,2%
Gasolina	1.630.099	571.405	-1.058.694	-64,9%	-63,4%	-66,1%	5,7%
Fuel-oil	538.029	419.924	-118.105	-22,0%	-14,7%	-37,9%	4,2%
Gasóleos	384.351	321.003	-63.349	-16,5%	0,8%	-29,8%	3,2%
Otros productos petrolíferos	137.563	12.004	-125.559	-91,3%			0,1%
Resto	0	0	0				0,0%
Otros líquidos	776.958	804.847	27.890	3,6%	1,7%	-2,0%	8,0%
Biocombustibles	629.666	435.788	-193.878	-30,8%	-31,0%	-35,6%	4,4%
Productos químicos	125.099	349.973	224.874	179,8%	161,3%	159,9%	3,5%
Aceites y grasas	8.229	19.087	10.858	132,0%	132,0%	204,2%	0,2%
Vinos, bebidas, alcoholes y derivados	8.587	0	-8.587				0,0%
Resto mercancía según naturaleza	5.378	0	-5.378				0,0%
Resto	0	0	0				0,0%
Graneles sólidos	6.300	0	-6.300				0,0%
Instalación especial	6.300	0	-6.300				0,0%
Cereales y sus harinas	6.300	0	-6.300				0,0%
Resto	0	0	0				0,0%
Sin instalación especial	0	0	0				0,0%
Resto	0	0	0				0,0%
Carga General	10.050.128	7.869.839	-2.180.288	-21,7%	-22,2%	-22,0%	78,7%
Contenerizada	9.792.907	7.652.744	-2.140.162	-21,9%	-22,6%	-22,1%	76,5%
Tara de contenedores	1.675.094	1.306.605	-368.489	-22,0%	-22,8%	-23,2%	13,1%
Productos químicos	1.258.080	1.004.455	-253.625	-20,2%	-19,8%	-18,5%	10,0%
Otros productos alimenticios	968.671	1.002.572	33.901	3,5%	-1,5%	0,2%	10,0%
Resto mercancía según naturaleza	1.208.203	757.745	-450.458	-37,3%	-39,4%	-43,7%	7,6%
Otros materiales de construcción	699.282	488.039	-211.243	-30,2%	-29,0%	-29,0%	4,9%
Resto	3.983.577	3.093.328	-890.249	-22,3%	-22,3%	-19,9%	30,9%
NO contenerizada	257.221	217.095	-40.126	-15,6%	-6,9%	-17,9%	2,2%
Automóviles y piezas	51.941	86.646	34.705	66,8%	117,7%	135,6%	0,9%
Maquinaria y repuestos	34.754	35.201	447	1,3%	2,1%	-9,7%	0,4%
Resto mercancía según naturaleza	38.468	31.763	-6.704	-17,4%	-2,5%	-15,8%	0,3%
Tara de plataformas y vagones (Ro-Ro)	50.933	31.010	-19.924	-39,1%	-36,7%	-47,9%	0,3%
Vinos, bebidas, alcoholes y derivados	2.746	13.065	10.319	375,8%	408,8%	285,6%	0,1%
Resto	78.380	19.411	-58.969	-75,2%	-76,0%	-81,4%	0,2%

INDICADORES DE TRÁFICO

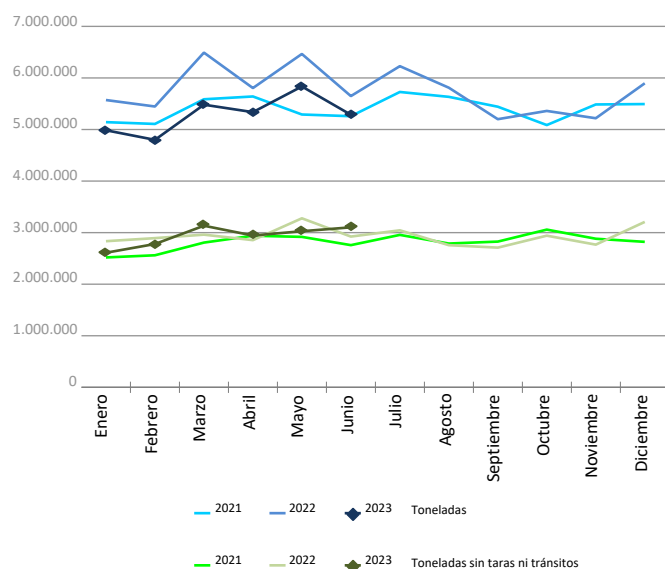
Evolución del tráfico mensual. Toneladas

Evolución del tráfico mensual	Total Toneladas			%		Toneladas sin taras ni tránsitos			%	
	2022	2023	Dif. 23-22	mensual	acumulado	2022	2023	Dif. 23-22	mensual	acumulado
Enero	5.571.593	4.985.358	-586.235	-10,5%	-10,5%	2.833.810	2.610.074	-223.736	-7,9%	-7,9%
Febrero	5.446.375	4.799.445	-646.930	-11,9%	-11,2%	2.893.004	2.779.049	-113.955	-3,9%	-5,9%
Marzo	6.491.356	5.481.295	-1.010.060	-15,6%	-12,8%	2.960.820	3.133.855	173.034	5,8%	-1,9%
Abril	5.804.166	5.336.862	-467.305	-8,1%	-11,6%	2.854.306	2.943.857	89.552	3,1%	-0,7%
Mayo	6.465.448	5.834.868	-630.579	-9,8%	-11,2%	3.278.032	3.027.164	-250.868	-7,7%	-2,2%
Junio	5.647.848	5.286.325	-361.523	-6,4%	-10,5%	2.923.413	3.102.970	179.557	6,1%	-0,8%
Julio	6.228.742					3.045.296				
Agosto	5.810.036					2.756.439				
Septiembre	5.200.309					2.708.757				
Octubre	5.359.901					2.940.906				
Noviembre	5.218.663					2.766.918				
Diciembre	5.896.426					3.207.991				
Total	69.140.864	31.724.153				35.169.692	17.596.968			

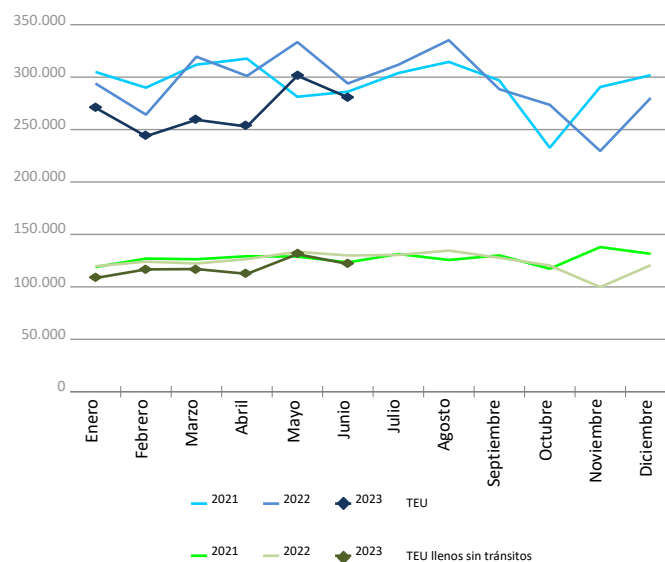
Evolución del tráfico mensual. TEU

Evolución del tráfico mensual	Total TEU			%		TEU llenos sin tránsitos			%	
	2022	2023	Dif. 23-22	mensual	acumulado	2022	2023	Dif. 23-22	mensual	acumulado
Enero	293.936	270.809	-23.127	-7,9%	-7,9%	119.697	108.428	-11.270	-9,4%	-9,4%
Febrero	264.194	243.661	-20.533	-7,8%	-7,8%	124.031	116.646	-7.385	-6,0%	-7,7%
Marzo	319.486	259.306	-60.180	-18,8%	-11,8%	122.283	116.997	-5.286	-4,3%	-6,5%
Abril	301.120	252.880	-48.240	-16,0%	-12,9%	126.513	112.385	-14.127	-11,2%	-7,7%
Mayo	333.402	301.353	-32.049	-9,6%	-12,2%	133.419	131.176	-2.243	-1,7%	-6,4%
Junio	293.942	280.714	-13.228	-4,5%	-10,9%	129.923	121.869	-8.054	-6,2%	-6,4%
Julio	311.801					130.453				
Agosto	335.260					134.615				
Septiembre	288.515					127.737				
Octubre	273.587					120.390				
Noviembre	229.581					99.789				
Diciembre	280.191					120.698				
Total	3.525.012	1.608.723				1.489.546	707.501			

Mercancías (total toneladas)



Contenedores (total TEU)



TRÁFICO DE CONTENEDORES

Evolución del tráfico contenerizado. TEU

Llenos - Exterior Desembarque	TEU llenos			%		Llenos - Exterior Embarque	TEU llenos			%	
	2022	2023	Dif. 23-22	mensual	acumulado		2022	2023	Dif. 23-22	mensual	acumulado
Enero	48.476	49.138	662	1,4%	1,4%	Enero	64.009	51.044	-12.965	-20,3%	-20,3%
Febrero	54.390	51.457	-2.933	-5,4%	-2,2%	Febrero	61.530	56.050	-5.480	-8,9%	-14,7%
Marzo	53.334	44.515	-8.819	-16,5%	-7,1%	Marzo	61.139	60.767	-372	-0,6%	-10,1%
Abril	59.085	51.432	-7.653	-13,0%	-8,7%	Abril	58.086	51.380	-6.706	-11,5%	-10,4%
Mayo	55.511	64.132	8.621	15,5%	-3,7%	Mayo	70.010	56.512	-13.498	-19,3%	-12,4%
Junio	58.298	53.926	-4.372	-7,5%	-4,4%	Junio	63.136	57.173	-5.963	-9,4%	-11,9%
Julio	53.493					Julio	67.431				
Agosto	59.663					Agosto	66.589				
Septiembre	56.688					Septiembre	61.784				
Octubre	47.022					Octubre	64.583				
Noviembre	36.823					Noviembre	54.097				
Diciembre	49.571					Diciembre	62.276				
Total	632.351	314.598				Total	754.667	332.925			

Llenos - Cabotaje Desembarque	TEU llenos			%		Llenos - Cabotaje Embarque	TEU llenos			%	
	2022	2023	Dif. 23-22	mensual	acumulado		2022	2023	Dif. 23-22	mensual	acumulado
Enero	1.733	1.702	-32	-1,8%	-1,8%	Enero	5.480	6.545	1.065	19,4%	19,4%
Febrero	1.764	1.836	72	4,1%	1,2%	Febrero	6.348	7.304	956	15,1%	17,1%
Marzo	1.699	2.227	529	31,1%	10,9%	Marzo	6.112	9.488	3.377	55,3%	30,1%
Abril	1.593	1.818	225	14,1%	11,7%	Abril	7.750	7.756	6	0,1%	21,0%
Mayo	1.382	2.223	841	60,8%	20,0%	Mayo	6.516	8.310	1.795	27,5%	22,4%
Junio	1.627	1.938	311	19,1%	19,9%	Junio	6.863	8.833	1.971	28,7%	23,5%
Julio	1.523					Julio	8.006				
Agosto	1.642					Agosto	6.722				
Septiembre	1.890					Septiembre	7.376				
Octubre	1.507					Octubre	7.279				
Noviembre	1.772					Noviembre	7.097				
Diciembre	1.773					Diciembre	7.078				
Total	19.903	11.742				Total	82.625	48.237			

Llenos - Tránsito	TEU llenos			%		Vacíos	TEU vacíos			%	
	2022	2023	Dif. 23-22	mensual	acumulado		2022	2023	Dif. 23-22	mensual	acumulado
Enero	105.236	97.136	-8.100	-7,7%	-7,7%	Enero	69.003	65.246	-3.757	-5,4%	-5,4%
Febrero	89.159	71.907	-17.252	-19,3%	-13,0%	Febrero	51.004	55.108	4.105	8,0%	0,3%
Marzo	136.336	83.596	-52.740	-38,7%	-23,6%	Marzo	60.868	58.714	-2.154	-3,5%	-1,0%
Abril	129.299	83.953	-45.346	-35,1%	-26,8%	Abril	45.309	56.542	11.234	24,8%	4,2%
Mayo	136.713	97.448	-39.265	-28,7%	-27,3%	Mayo	63.271	72.729	9.459	14,9%	6,5%
Junio	108.465	84.528	-23.937	-22,1%	-26,5%	Junio	55.554	74.318	18.764	33,8%	10,9%
Julio	124.034					Julio	57.315				
Agosto	131.159					Agosto	69.487				
Septiembre	100.336					Septiembre	60.442				
Octubre	93.355					Octubre	59.843				
Noviembre	79.302					Noviembre	50.490				
Diciembre	86.846					Diciembre	72.648				
Total	1.320.236	518.567				Total	715.230	382.656			

TRÁFICO DE CONTENEDORES

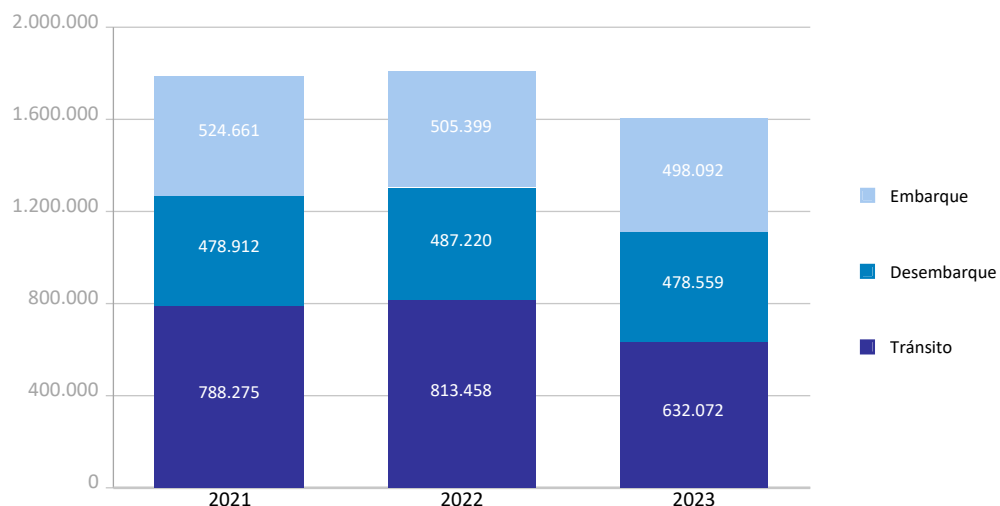
TEU

Tráfico de contenedores	Acumulado mensual 2022			Acumulado mensual 2023			Variación total %
	Cabotaje	Exterior	Total	Cabotaje	Exterior	Total	
Total tráfico	97.257	1.708.821	1.806.078	113.013	1.495.711	1.608.723	-10,9%
Entradas	49.163	861.704	910.867	60.179	745.463	805.642	-11,6%
Ro-Ro	13.222	6.920	20.142	13.842	7.213	21.055	4,5%
Lo-Lo	35.941	854.784	890.725	46.338	738.250	784.588	-11,9%
Salidas	48.094	847.117	895.211	52.834	750.248	803.081	-10,3%
Ro-Ro	13.486	7.582	21.068	15.322	7.157	22.479	6,7%
Lo-Lo	34.608	839.535	874.143	37.512	743.091	780.603	-10,7%

Detalle por navegación y operación	Acumulado mensual 2022			Acumulado mensual 2023			Variación total %
	Cabotaje	Exterior	Total	Cabotaje	Exterior	Total	
Embarque	47.936	457.463	505.399	52.809	445.284	498.092	-1,4%
Llenos	39.067	377.908	416.976	48.237	332.925	381.161	-8,6%
Vacíos	8.869	79.555	88.424	4.572	112.359	116.931	32,2%
Desembarque	47.824	439.397	487.220	57.941	420.618	478.559	-1,8%
Llenos	9.797	329.093	338.889	11.742	314.598	326.340	-3,7%
Vacíos	38.027	110.304	148.331	46.200	106.020	152.220	2,6%
Tránsito	1.497	811.962	813.458	2.263	629.809	632.072	-22,3%
Llenos	20	705.186	705.206	38	518.529	518.567	-26,5%
Vacíos	1.477	106.776	108.253	2.225	111.281	113.506	4,9%

Total tráfico	97.257	1.708.821	1.806.078	113.013	1.495.711	1.608.723	-10,9%
Llenos	48.884	1.412.187	1.461.071	60.016	1.166.051	1.226.067	-16,1%
Vacíos	48.373	296.635	345.007	52.997	329.660	382.656	10,9%
% Vacíos	49,7%	17,4%	19,1%	46,9%	22,0%	23,8%	
% Tránsito	1,5%	47,5%	45,0%	2,0%	42,1%	39,3%	

Distribución tráfico según operación (TEU)

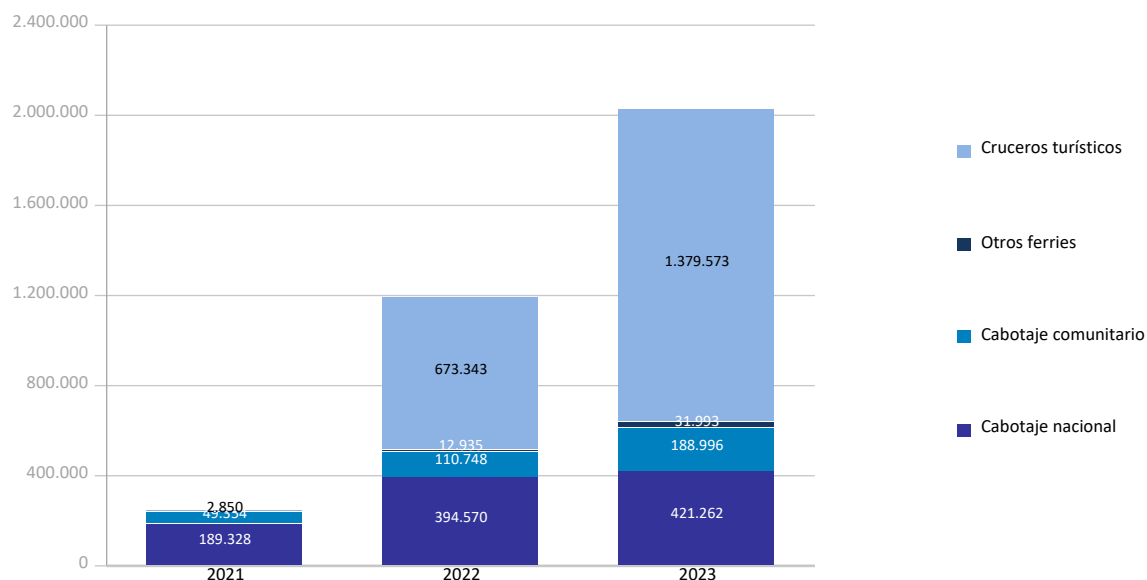


TRÁFICO DE PASAJEROS

Total tráfico de pasajeros (unidades)	Acumulado mensual				% 23-22 acum. Mayo	% 23-22 acum. Abril
	2022	2023	Dif. 23-22	%		
Total pasajeros	1.191.596	2.021.824	830.228	69,7%	86,2%	88,6%
Embarque	480.012	710.207	230.195	48,0%	61,4%	60,0%
Desembarque	401.295	637.700	236.405	58,9%	72,0%	73,1%
Tránsito	310.289	673.917	363.628	117,2%	139,1%	148,8%
Ferries línea regular	518.253	642.251	123.998	23,9%	34,6%	36,6%
Embarque	292.056	350.016	57.960	19,8%	30,3%	33,3%
Desembarque	226.197	292.235	66.038	29,2%	40,0%	40,7%
Cabotaje nacional	394.570	421.262	26.692	6,8%	12,4%	11,7%
Embarque	224.485	238.656	14.171	6,3%	12,0%	13,1%
Desembarque	170.085	182.606	12.521	7,4%	12,9%	9,9%
Cabotaje comunitario	110.748	188.996	78.248	70,7%	87,9%	98,2%
Embarque	57.923	93.387	35.464	61,2%	79,8%	86,9%
Desembarque	52.825	95.609	42.784	81,0%	96,4%	109,5%
Otros ferries	12.935	31.993	19.058	147,3%	373,0%	1283,1%
Embarque	9.648	17.973	8.325	86,3%	237,2%	859,8%
Desembarque	3.287	14.020	10.733	326,5%	711,1%	2519,9%
Cruceros turísticos	673.343	1.379.573	706.230	104,9%	127,4%	149,1%
Embarque	187.956	360.191	172.235	91,6%	114,2%	140,5%
Desembarque	175.098	345.465	170.367	97,3%	118,3%	158,9%
Tránsito	310.289	673.917	363.628	117,2%	139,1%	148,8%

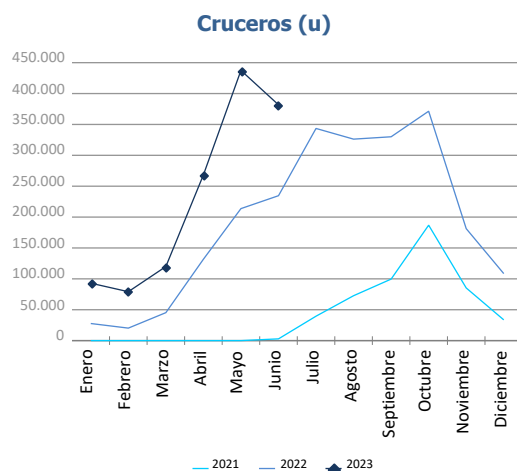
Total escalas de pasajeros (unidades)	Acumulado mensual				% 23-22 acum. Mayo	% 23-22 acum. Abril
	2022	2023	Dif. 23-22	%		
Total número de escalas	1.814	1.879	65	3,6%	5,4%	3,9%
Ferries línea regular	1.483	1.533	50	3,4%	4,8%	3,3%
Cruceros	331	346	15	4,5%	7,9%	7,5%

Distribución del pasaje (u)

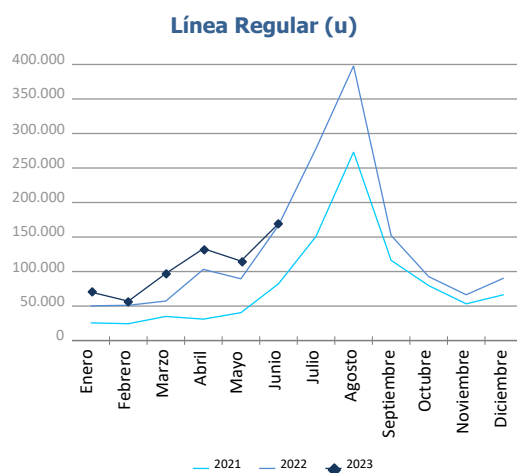


CLASIFICACIÓN DE PASAJEROS

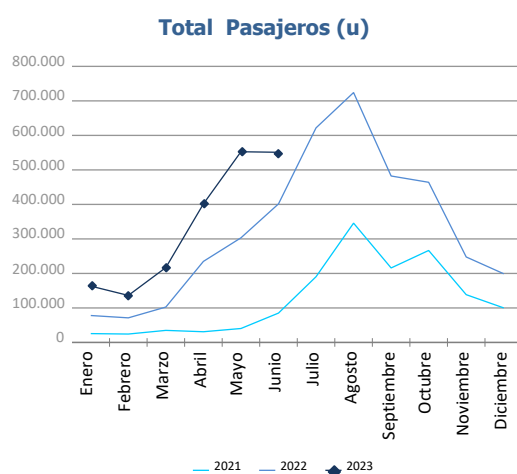
Evolución del tráfico mensual	Cruceros			%	
	2022	2023	Dif. 23-22	mensual	acumulado
Enero	27.707	93.013	65.306	235,7%	235,7%
Febrero	20.234	79.194	58.960	291,4%	259,2%
Marzo	45.304	119.885	74.581	164,6%	213,3%
Abril	131.770	268.314	136.544	103,6%	149,1%
Mayo	213.711	437.427	223.716	104,7%	127,4%
Junio	234.617	381.740	147.123	62,7%	104,9%
Julio	343.517				
Agosto	326.187				
Septiembre	330.034				
Octubre	371.412				
Noviembre	181.318				
Diciembre	108.494				
Total	2.334.305	1.379.573			



Evolución del tráfico mensual	Línea Regular			%	
	2022	2023	Dif. 23-22	mensual	acumulado
Enero	50.352	70.262	19.910	39,5%	39,5%
Febrero	51.078	57.059	5.981	11,7%	25,5%
Marzo	57.261	97.203	39.942	69,8%	41,5%
Abril	103.159	133.202	30.043	29,1%	36,6%
Mayo	89.473	115.206	25.733	28,8%	34,6%
Junio	166.930	169.319	2.389	1,4%	23,9%
Julio	278.213				
Agosto	397.960				
Septiembre	152.317				
Octubre	92.657				
Noviembre	66.384				
Diciembre	90.483				
Total	1.596.267	642.251			



Evolución del tráfico mensual	Total Pasajeros			%	
	2022	2023	Dif. 23-22	mensual	acumulado
Enero	78.059	163.275	85.216	109,2%	109,2%
Febrero	71.312	136.253	64.941	91,1%	100,5%
Marzo	102.565	217.088	114.523	111,7%	105,1%
Abril	234.929	401.516	166.587	70,9%	88,6%
Mayo	303.184	552.633	249.449	82,3%	86,2%
Junio	401.547	551.059	149.512	37,2%	69,7%
Julio	621.730				
Agosto	724.147				
Septiembre	482.351				
Octubre	464.069				
Noviembre	247.702				
Diciembre	198.977				
Total	3.930.572	2.021.824			

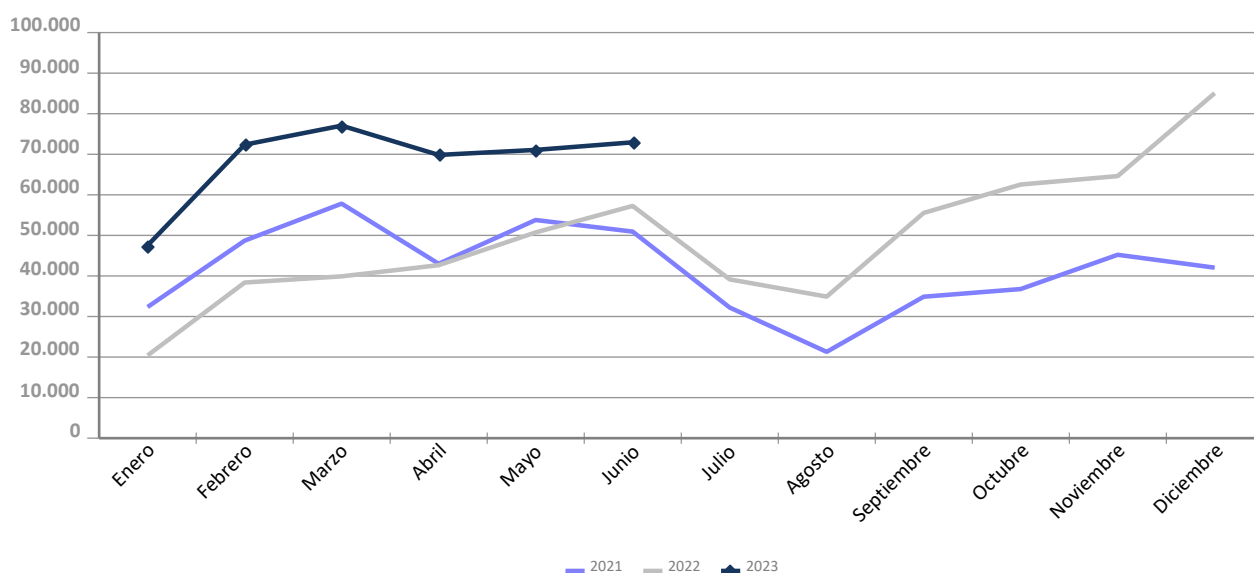


TRÁFICO DE AUTOMÓVILES

Total tráfico de automóviles (unidades)	Acumulado mensual				% 23-22 acum. Mayo	% 23-22 acum. Abril
	2022	2023	Dif. 23-22	%		
Detalle por navegación y operación	249.336	410.809	161.473	64,8%	75,9%	88,8%
Cabotaje	43.161	59.736	16.575	38,4%	40,9%	48,7%
Carga	39.095	54.118	15.023	38,4%	40,3%	48,3%
Descarga	4.064	5.597	1.533	37,7%	46,3%	51,9%
Tránsito	2	21	19	950,0%	950,0%	900,0%
Exterior	206.175	351.073	144.898	70,3%	83,4%	97,2%
Carga	126.186	168.479	42.293	33,5%	33,7%	38,2%
Descarga	52.299	128.802	76.503	146,3%	165,4%	197,1%
Tránsito	27.690	53.792	26.102	94,3%	184,4%	219,2%

Tráfico mensual de automóviles (u)	Mensual		Acumulado		%	
	2022	2023	2022	2023	mensual	acumulado
Enero	20.402	47.534	20.402	47.534	133,0%	133,0%
Febrero	38.375	72.364	58.777	119.898	88,6%	104,0%
Marzo	39.904	77.057	98.681	196.955	93,1%	99,6%
Abril	42.653	69.834	141.334	266.789	63,7%	88,8%
Mayo	50.736	71.075	192.070	337.864	40,1%	75,9%
Junio	57.266	72.945	249.336	410.809	27,4%	64,8%
Julio	39.159		288.495			
Agosto	34.906		323.401			
Septiembre	55.534		378.935			
Octubre	62.543		441.478			
Noviembre	64.615		506.093			
Diciembre	85.065		591.158			

Evolución mensual del tráfico de automóviles (u)

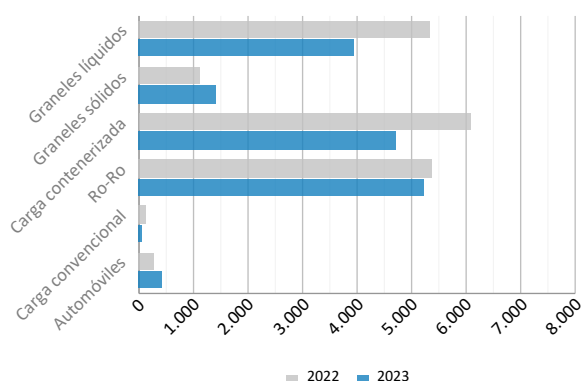


TRÁFICO MARÍTIMO DE CORTA DISTANCIA

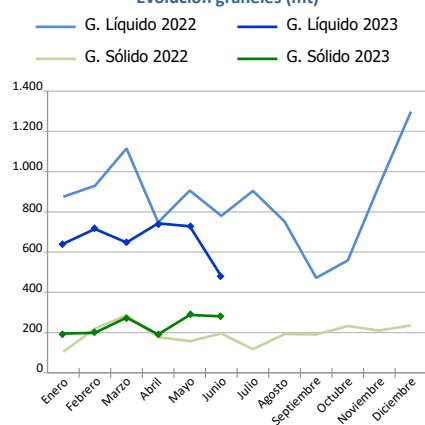
Presentación de la mercancía TMCD por envase

Presentación mercancía. Toneladas	Acumulado mensual		%	% s/total tráfico
	2022	2023		
Graneles líquidos	5.354.116	3.954.555	-26,1%	59,1%
Graneles sólidos	1.139.968	1.427.371	25,2%	52,7%
Carga contenerizada	6.103.384	4.739.191	-22,4%	29,2%
Ro-Ro	5.404.939	5.232.296	-3,2%	99,4%
Carga convencional	159.712	80.728	-49,5%	38,3%
Automóviles	301.989	447.555	48,2%	71,6%
Total	18.464.110	15.881.696	-14,0%	50,1%

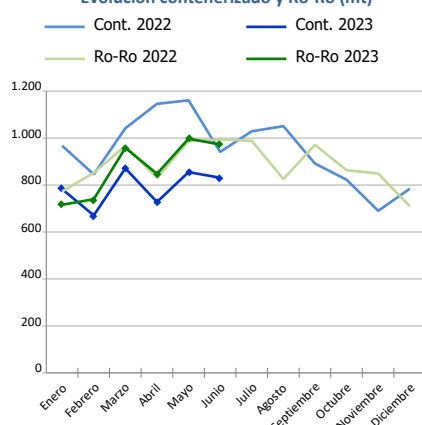
Distribución de la mercancía TMCD (mt)



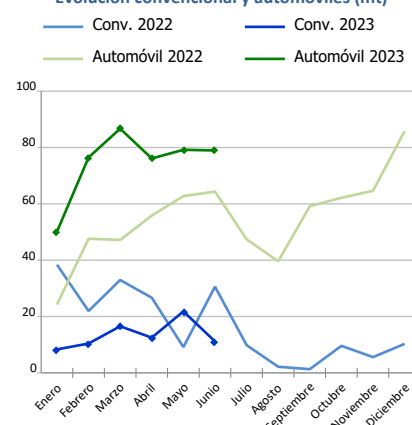
Evolución graneles (mt)



Evolución contenerizado y Ro-Ro (mt)



Evolución convencional y automóviles (mt)



Carga general TMCD. Toneladas	Insular Nacional			Resto TMCD			TOTAL		
	2022	2023	%	2022	2023	%	2022	2023	%
C. contenerizada	357.674	442.576	23,7%	5.745.710	4.296.615	-25,2%	6.103.384	4.739.191	-22,4%
O/D	347.178	434.775	25,2%	1.771.398	1.582.168	-10,7%	2.118.576	2.016.942	-4,8%
Tránsito	10.496	7.801	-25,7%	3.974.312	2.714.447	-31,7%	3.984.808	2.722.249	-31,7%
Ro-Ro	2.787.634	2.937.599	5,4%	2.617.305	2.294.696	-12,3%	5.404.939	5.232.296	-3,2%
O/D	2.787.628	2.937.599	5,4%	2.403.885	2.162.339	-10,0%	5.191.514	5.099.939	-1,8%
Tránsito	6	0		213.420	132.357	-38,0%	213.426	132.357	-38,0%
C. convencional	4.906	1.196	-75,6%	154.807	79.532	-48,6%	159.712	80.728	-49,5%
O/D	4.888	1.196	-75,5%	151.649	78.335	-48,3%	156.536	79.531	-49,2%
Tránsito	18	0	-99,8%	3.158	1.196	-62,1%	3.176	1.196	-62,3%
Automóviles	62.666	88.509	41,2%	239.323	359.046	50,0%	301.989	447.555	48,2%
O/D	62.571	88.341	41,2%	209.551	303.440	44,8%	272.123	391.781	44,0%
Tránsito	95	168	76,4%	29.772	55.607	86,8%	29.867	55.774	86,7%



Tráfico Marítimo de Corta Distancia (TMCD):

Aquel tráfico de mercancías y pasajeros por mar entre puertos situados en territorio de la Unión Europea o entre esos puertos y puertos situados en países no europeos con una línea de costa en los mares que rodean Europa. El criterio aplicado es para la mercancía que proviene o se dirige a puertos de estos países (según la European Shortsea Network).

Autopistas del Mar (ADM):

Servicios TMCD alternativos a la carretera que cumplen los siguientes criterios: frecuencia mínima de 3 salidas semanales y 3 escalas en diferentes puertos como máximo.

Carga general:

Incluye la carga contenerizada, la convencional, la rodada y los automóviles.

Carga contenerizada:

Excluye la carga de contenedores en equipos rodados.

Carga convencional:

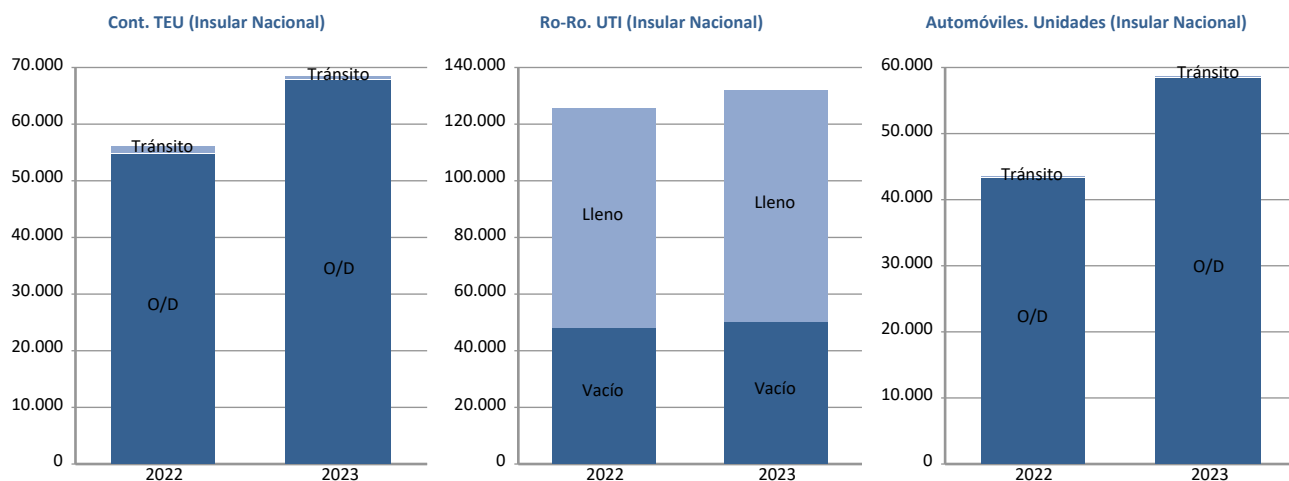
Carga general no contenerizada diferente de la rodada. No incluye los automóviles.

Ro-Ro:

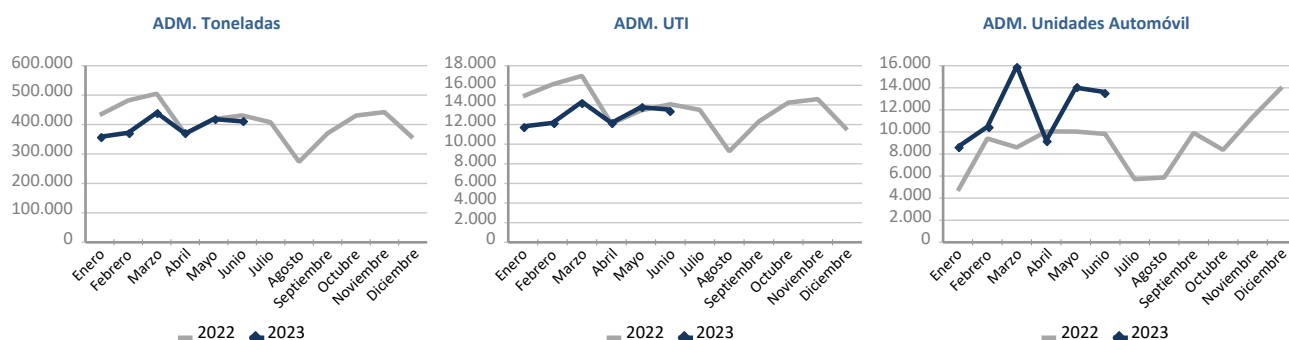
Carga general transportada en UTI's. No incluye los automóviles.

TRÁFICO MARÍTIMO DE CORTA DISTANCIA

Carga general TMCD	Insular Nacional			Resto TMCD			TOTAL		
	2022	2023	%	2022	2023	%	2022	2023	%
C.contenerizada. TEU	56.239	68.438	21,7%	525.277	406.495	-22,6%	581.516	474.933	-18,3%
O/D	54.533	67.665	24,1%	199.110	191.625	-3,8%	253.642	259.290	2,2%
Llenos	33.139	42.164	27,2%	122.077	112.356	-8,0%	155.216	154.520	-0,4%
Vacíos	21.394	25.501	19,2%	77.033	79.269	2,9%	98.427	104.770	6,4%
Tránsito	1.707	773	-54,7%	326.167	214.871	-34,1%	327.874	215.644	-34,2%
Llenos	739	613	-17,1%	298.056	196.081	-34,2%	298.795	196.694	-34,2%
Vacíos	968	160	-83,5%	28.111	18.790	-33,2%	29.079	18.950	-34,8%
Ro-Ro. UTI	125.303	132.048	5,4%	89.070	78.714	-11,6%	214.373	210.762	-1,7%
Llenos	77.132	82.218	6,6%	82.522	72.306	-12,4%	159.654	154.524	-3,2%
Vacíos	48.171	49.830	3,4%	6.548	6.408	-2,1%	54.719	56.238	2,8%
Automóviles. Unidades	43.221	58.541	35,4%	166.945	247.903	48,5%	210.166	306.444	45,8%
O/D	43.161	58.427	35,4%	145.563	210.636	44,7%	188.724	269.063	42,6%
Tránsito	60	114	90,0%	21.382	37.267	74,3%	21.442	37.381	74,3%



Autopistas del mar (ADM)	Comunitario			No comunitario			TOTAL		
	2022	2023	%	2022	2023	%	2022	2023	%
Toneladas	2.592.424	2.355.793	-9,1%	45.093	13.356	-70,4%	2.637.517	2.369.148	-10,2%
Carga	1.396.334	1.255.862	-10,1%	20.042	8.455	-57,8%	1.416.376	1.264.317	-10,7%
Descarga	1.196.090	1.099.931	-8,0%	25.051	4.900	-80,4%	1.221.141	1.104.832	-9,5%
UTI	84.898	77.070	-9,2%	2.656	673	-74,7%	87.554	77.743	-11,2%
Carga	44.085	39.408	-10,6%	1.371	463	-66,2%	45.456	39.871	-12,3%
Descarga	40.813	37.662	-7,7%	1.285	210	-83,7%	42.098	37.872	-10,0%
Unidades Automóviles	51.955	71.787	38,2%	601	125	-79,2%	52.556	71.912	36,8%
Carga	51.053	66.744	30,7%	50	120	140,0%	51.103	66.864	30,8%
Descarga	902	5.043	459,1%	551	5	-99,1%	1.453	5.048	247,4%



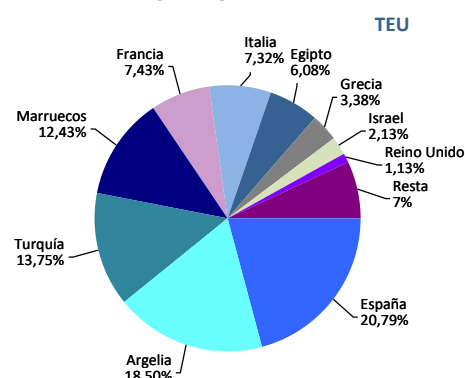
UTI: Se considera UTI a todo aquel medio de unitización, autopropulsado o no, que es utilizado, directa o indirectamente, como medio de transporte terrestre (ej. remolques, plataformas, camiones, furgones frigoríficos...). No se consideran incluidos los contenedores, excepto aquellos que se manipulan a través de un equipo de transporte propio de la terminal.

TRÁFICO MARÍTIMO DE CORTA DISTANCIA

Ránking países TMCD según presentación mercancía

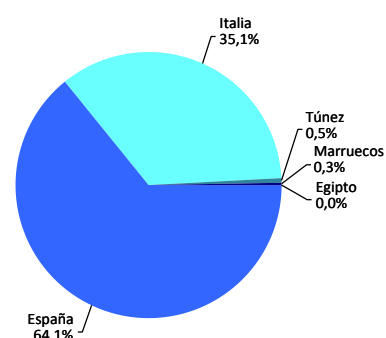
Carga contenerizada. TEU	Acumulado mensual				% cuota s/total 2023
	2022	2023	Dif. 23-22	%	
Total	581.516	474.933	-106.583	-18,3%	100%
España	88.408	98.744	10.336	11,7%	20,8%
Argelia	108.065	87.848	-20.217	-18,7%	18,5%
Turquía	88.545	65.327	-23.218	-26,2%	13,8%
Marruecos	39.589	59.022	19.433	49,1%	12,4%
Francia	52.292	35.277	-17.015	-32,5%	7,4%
Italia	93.964	34.753	-59.211	-63,0%	7,3%
Egipto	26.980	28.882	1.902	7,0%	6,1%
Grecia	16.384	16.063	-321	-2,0%	3,4%
Israel	10.896	10.125	-771	-7,1%	2,1%
Reino Unido	9.687	5.369	-4.318	-44,6%	1,1%
Resto	46.708	33.525	-13.183	-28,2%	7,1%

Principales países



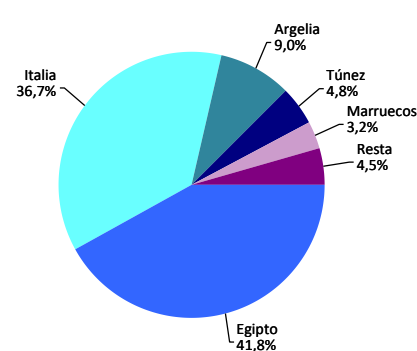
Ro-Ro. UTI	Acumulado mensual				% cuota s/total 2023
	2022	2023	Dif. 23-22	%	
Total	214.373	210.762	-3.612	-1,7%	100%
España	129.681	135.073	5.392	4,2%	64,1%
Italia	80.520	74.024	-6.496	-8,1%	35,1%
Túnez	1.354	990	-365	-26,9%	0,5%
Marruecos	2.807	673	-2.134	-76,0%	0,3%
Egipto	7	2	-5	-71,4%	0,0%
Resto	4	0	-4		0,0%

UTI



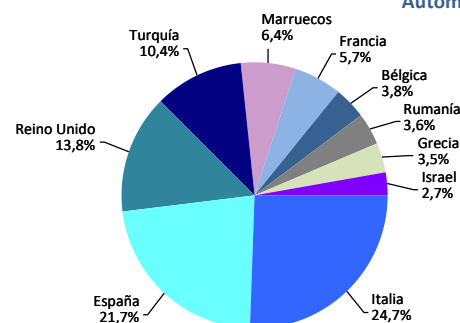
Carga convencional. Toneladas	Acumulado mensual				% cuota s/total 2023
	2022	2023	Dif. 23-22	%	
Total	159.712	80.728	-78.985	-49,5%	100%
Egipto	24.905	33.749	8.844	35,5%	41,8%
Italia	34.806	29.631	-5.174	-14,9%	36,7%
Argelia	5.032	7.284	2.252	44,7%	9,0%
Túnez	14.303	3.871	-10.433	-72,9%	4,8%
Marruecos	1.647	2.593	947	57,5%	3,2%
Resto	79.019	3.599	-75.421	-95,4%	4,5%

Toneladas



Automóviles. Unidades	Acumulado mensual				% cuota s/total 2023
	2022	2023	Dif. 23-22	%	
Total	210.166	306.444	96.278	45,8%	100%
Italia	49.785	75.553	25.768	51,8%	24,7%
España	47.369	66.433	19.064	40,2%	21,7%
Reino Unido	33.553	42.336	8.783	26,2%	13,8%
Turquía	19.765	31.869	12.104	61,2%	10,4%
Marruecos	18.331	19.589	1.258	6,9%	6,4%
Francia	7.860	17.555	9.695	123,3%	5,7%
Bélgica	637	11.637	11.000	1726,8%	3,8%
Rumanía	9.141	10.996	1.855	20,3%	3,6%
Grecia	4.618	10.600	5.982	129,5%	3,5%
Israel	6.065	8.413	2.348	38,7%	2,7%
Resto	13.042	11.463	-1.579	-12,1%	3,7%

Automóviles



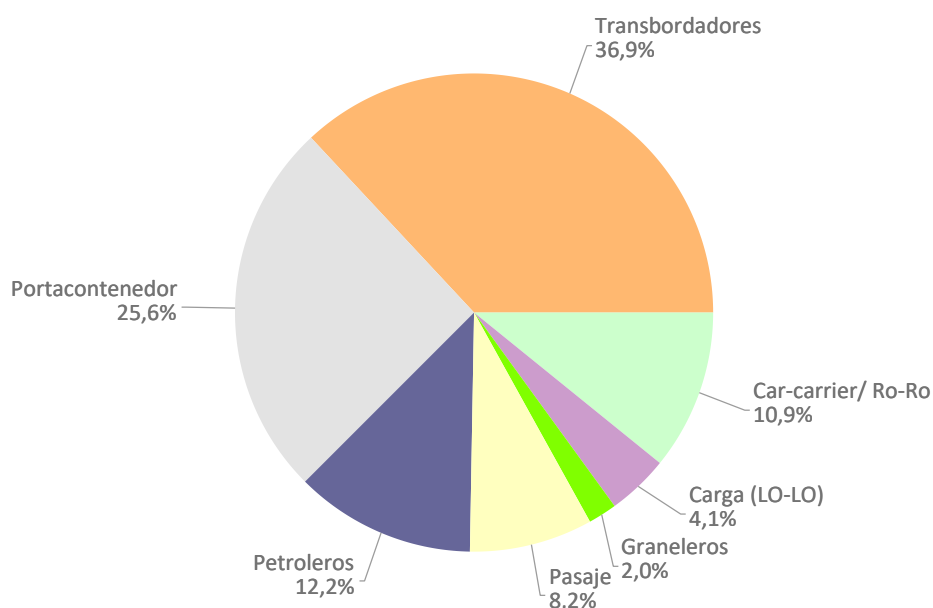
TRÁFICO DE BUQUES

Tráfico de buques	Acumulado mensual		
	2022	2023	%
Número	4.117	4.219	2,5%
Arqueo	159.361.658	174.613.776	9,6%
Arqueo medio	38.708	41.387	6,9%

Tipo de buques	Acumulado mensual					
	2022		2023		%	
	Escalas	GT	Escalas	GT	Escalas	GT
Total	4.117	159.361.658	4.219	174.613.776	2,5%	9,6%
Car-carrier/ Ro-Ro	470	22.584.456	459	24.425.398	-2,3%	8,2%
Carga (LO-LO)	161	915.739	175	1.035.386	8,7%	13,1%
Graneleros	77	2.049.674	85	2.368.209	10,4%	15,5%
Pasaje	331	36.133.634	346	41.301.603	4,5%	14,3%
Petroleros	621	11.349.064	516	9.996.652	-16,9%	-11,9%
Portacontenedor	1.016	43.963.510	1.082	48.358.441	6,5%	10,0%
Transbordadores	1.441	42.365.581	1.556	47.128.087	8,0%	11,2%

Tipo de buques (acumulado 2023)	Cabotaje		Exterior	
	Escalas	GT	Escalas	GT
Total	1.445	35.887.174	2.774	138.726.602
Car-carrier/ Ro-Ro	31	720.185	428	23.705.213
Carga (LO-LO)	17	43.944	158	991.442
Graneleros	4	97.825	81	2.270.384
Pasaje	53	3.826.212	293	37.475.391
Petroleros	31	267.901	485	9.728.751
Portacontenedor	140	1.336.849	942	47.021.592
Transbordadores	1.169	29.594.258	387	17.533.829

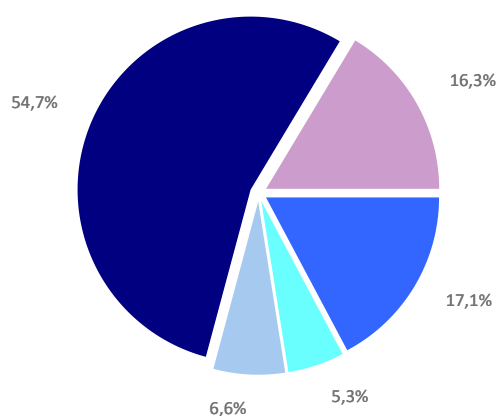
Distribución según el tipo de buque



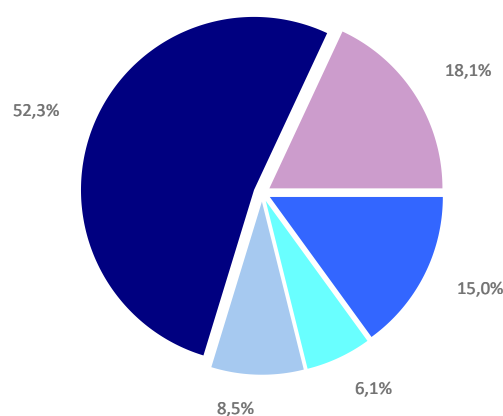
TRÁFICO DE MERCANCIAS

Envase y navegación	Acumulado mensual 2022			Acumulado mensual 2023			Variación total %
	Cabotaje	Exterior	Total	Cabotaje	Exterior	Total	
Hidrocarburos	388.325	5.665.890	6.054.215	404.985	4.363.484	4.768.470	-21,2%
Entradas	349.480	4.453.602	4.803.082	343.493	3.573.267	3.916.760	-18,5%
Salidas	38.845	1.212.288	1.251.133	61.492	790.218	851.710	-31,9%
Otros líquidos a granel	162.869	1.732.464	1.895.333	93.719	1.830.042	1.923.762	1,5%
Entradas	97.184	1.173.155	1.270.339	54.865	1.231.404	1.286.269	1,3%
Salidas	65.685	559.308	624.994	38.855	598.638	637.493	2,0%
Sólidos a granel	136.058	2.203.429	2.339.487	49.370	2.661.310	2.710.680	15,9%
Entradas	51.365	1.221.665	1.273.030	41.273	1.448.155	1.489.428	17,0%
Salidas	84.693	981.763	1.066.457	8.097	1.213.155	1.221.251	14,5%
Carga gral. contenerizada	586.981	18.788.110	19.375.090	700.049	15.877.540	16.577.589	-14,4%
Entradas	176.628	8.802.879	8.979.507	211.434	7.581.422	7.792.856	-13,2%
Salidas	410.352	9.985.231	10.395.583	488.615	8.296.118	8.784.733	-15,5%
Carga gral. NO contenerizada	2.662.166	3.100.495	5.762.661	2.816.816	2.926.837	5.743.653	-0,3%
Entradas	872.259	1.583.534	2.455.793	912.832	1.501.788	2.414.620	-1,7%
Salidas	1.789.907	1.516.961	3.306.868	1.903.984	1.425.049	3.329.033	0,7%
Total carga general	3.249.146	21.888.605	25.137.751	3.516.865	18.804.377	22.321.242	-11,2%
Entradas	1.048.888	10.386.413	11.435.300	1.124.266	9.083.210	10.207.476	-10,7%
Salidas	2.200.259	11.502.192	13.702.451	2.392.599	9.721.167	12.113.766	-11,6%
Tráfico total (toneladas)	3.936.399	31.490.387	35.426.786	4.064.940	27.659.213	31.724.153	-10,5%
Entradas	1.546.916	17.234.835	18.781.751	1.563.897	15.336.036	16.899.933	-10,0%
Salidas	2.389.483	14.255.552	16.645.034	2.501.043	12.323.177	14.824.220	-10,9%
Contenedores (TEU)	97.257	1.708.821	1.806.078	113.013	1.495.711	1.608.723	-10,9%
Entradas	49.163	861.704	910.867	60.179	745.463	805.642	-11,6%
Salidas	48.094	847.117	895.211	52.834	750.248	803.081	-10,3%

Distribución por envase 2022

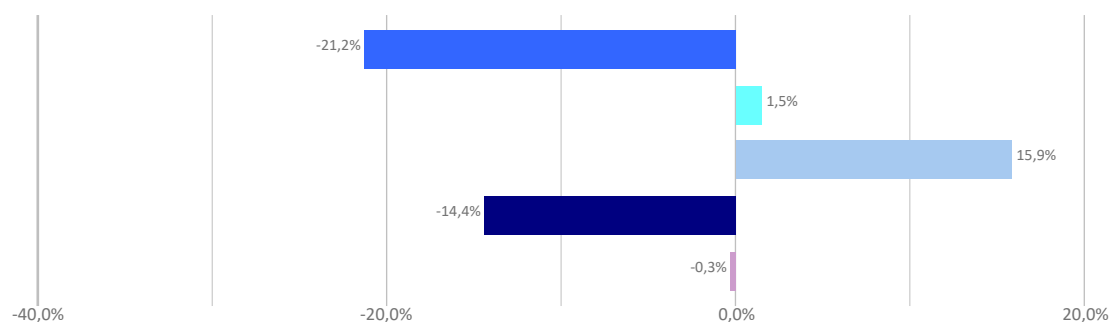


Distribución por envase 2023



■ Hidrocarburos ■ G. líquidos ■ G. sólidos ■ C. gral. cont. ■ C. gral. NO cont.

Crecimiento anual por envase



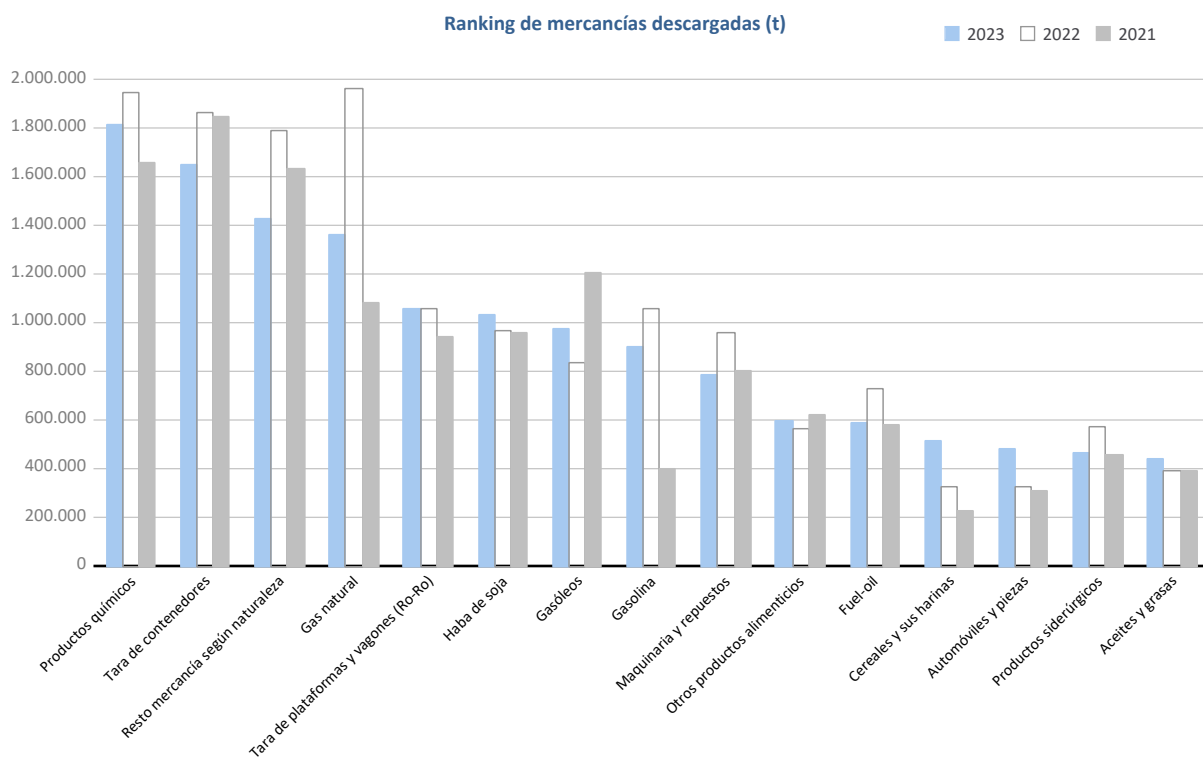
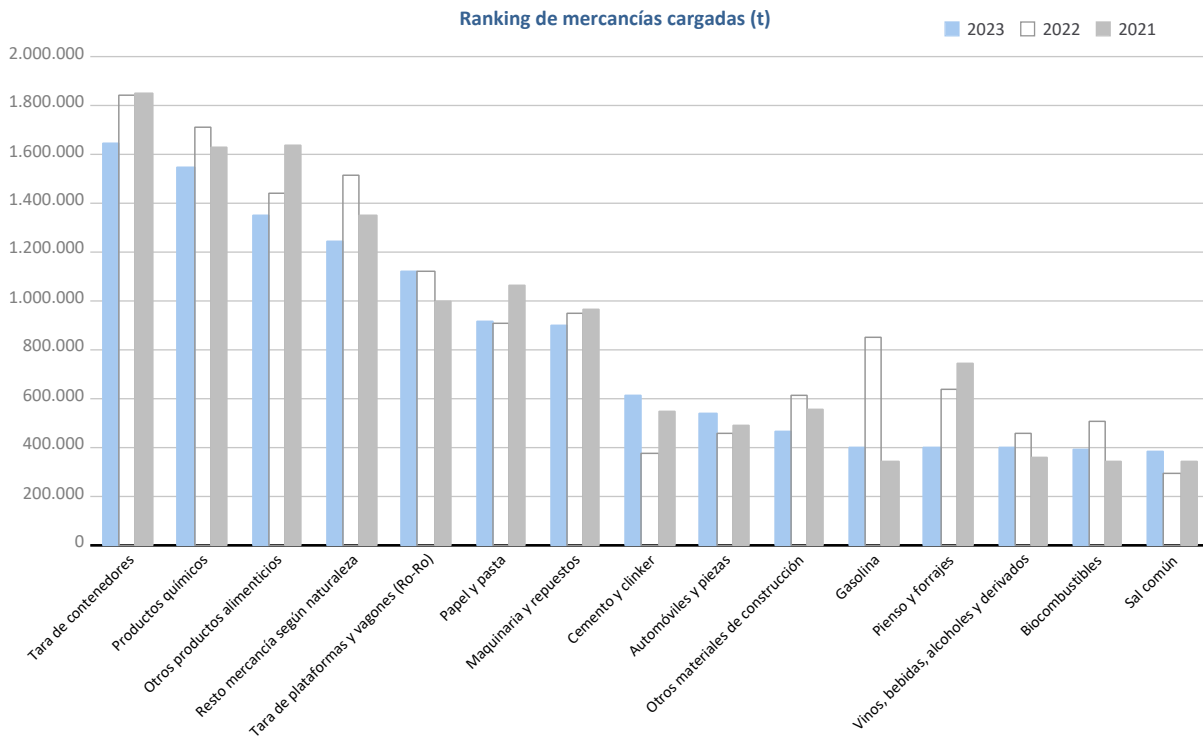
TRÁFICO DE MERCANCÍAS

Clasificación 4.3.7. de la mercancía	Acumulado mensual				% sobre total acum. 2023
	2022	2023	Dif. 23-22	%	
Toneladas	35.426.786	31.724.153	-3.702.633	-10,5%	100%
Energético	7.138.034	5.694.740	-1.443.294	-20,2%	18,0%
Crudo de petróleo	122	33	-89	-73,3%	0,0%
Fuel-oil	805.990	652.292	-153.698	-19,1%	2,1%
Gasóleos	1.087.761	1.144.654	56.893	5,2%	3,6%
Gasolina	1.903.319	1.302.761	-600.558	-31,6%	4,1%
Otros productos petrolíferos	313.182	145.147	-168.035	-53,7%	0,5%
Gases energéticos del petróleo	23.104	30.803	7.699	33,3%	0,1%
Carbones	41.979	36.954	-5.025	-12,0%	0,1%
Gas natural	1.998.209	1.563.753	-434.456	-21,7%	4,9%
Biocombustibles	964.370	818.344	-146.026	-15,1%	2,6%
Siderometalúrgico	1.659.423	1.417.296	-242.127	-14,6%	4,5%
Mineral de hierro	5.652	2.153	-3.499	-61,9%	0,0%
Otros minerales y residuos metálicos	210.677	203.663	-7.015	-3,3%	0,6%
Chatarra	280.757	233.007	-47.750	-17,0%	0,7%
Productos siderúrgicos	854.080	693.179	-160.901	-18,8%	2,2%
Otros productos metalúrgicos	308.256	285.294	-22.962	-7,4%	0,9%
Minerales no metálicos	627.710	593.106	-34.604	-5,5%	1,9%
Sal común	320.373	394.350	73.977	23,1%	1,2%
Otros minerales no metálicos	307.337	198.756	-108.581	-35,3%	0,6%
Abonos	466.526	334.157	-132.369	-28,4%	1,1%
Fosfatos	310	66	-243	-78,5%	0,0%
Potasas	348.875	217.839	-131.036	-37,6%	0,7%
Abono natural/artificial	117.342	116.251	-1.090	-0,9%	0,4%
Químicos	3.655.163	3.364.207	-290.956	-8,0%	10,6%
Productos químicos	3.655.163	3.364.207	-290.956	-8,0%	10,6%
Materiales de construcción	1.531.305	1.484.765	-46.540	-3,0%	4,7%
Asfalto	3.090	2.716	-374	-12,1%	0,0%
Cemento y clinker	416.518	635.500	218.983	52,6%	2,0%
Otros materiales de construcción	1.111.697	846.548	-265.149	-23,9%	2,7%
Agro-ganadero y alimentario	6.862.859	6.498.405	-364.453	-5,3%	20,5%
Cereales y sus harinas	406.164	589.940	183.776	45,2%	1,9%
Haba de soja	1.059.215	1.149.938	90.723	8,6%	3,6%
Frutas, hortalizas, legumbres	324.317	268.967	-55.350	-17,1%	0,8%
Vinos, bebidas, alcoholes y derivados	578.967	467.024	-111.943	-19,3%	1,5%
Conservas	165.543	173.005	7.462	4,5%	0,5%
Tabaco, café, cacao	509.927	400.213	-109.715	-21,5%	1,3%
Aceites y grasas	661.695	672.190	10.495	1,6%	2,1%
Otros productos alimenticios	2.002.994	1.949.166	-53.828	-2,7%	6,1%
Pesca congelada	385.149	346.095	-39.054	-10,1%	1,1%
Pienso y forrajes	768.887	481.867	-287.020	-37,3%	1,5%
Otras mercancías	6.819.993	5.848.819	-971.174	-14,2%	18,4%
Maderas	275.929	184.986	-90.943	-33,0%	0,6%
Papel y pasta	1.328.204	1.302.923	-25.281	-1,9%	4,1%
Maquinaria y repuestos	1.907.725	1.685.741	-221.984	-11,6%	5,3%
Resto mercancía según naturaleza	3.308.134	2.675.169	-632.965	-19,1%	8,4%
Vehículos y elementos de transporte	6.665.773	6.488.657	-177.116	-2,7%	20,5%
Automóviles y piezas	779.772	1.022.879	243.107	31,2%	3,2%
Tara de plataformas y vagones (Ro-Ro)	2.185.339	2.173.740	-11.599	-0,5%	6,9%
Tara de contenedores	3.700.662	3.292.038	-408.624	-11,0%	10,4%

TRÁFICO DE MERCANCÍAS

Clasificación 4.3.7 de la mercancía

Ranking de mercancías (toneladas)

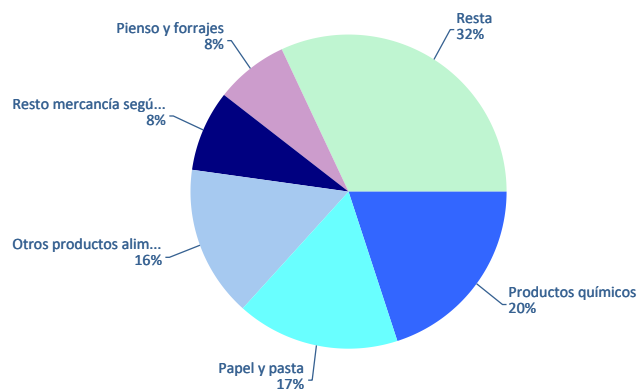


TRÁFICO DE MERCANCÍAS

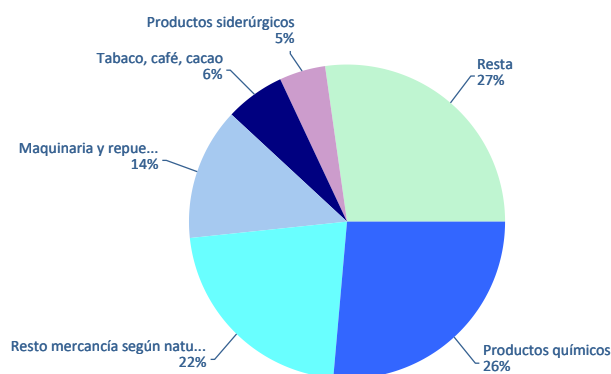
Clasificación 4.3.7. de la mercancía contenerizada sin taras ni tránsitos. Toneladas

Clasificación de la mercancía contenerizada	Carga			Descarga			Total acumulado mensual		
	2022	2023	%	2022	2023	%	2022	2023	%
Total toneladas sin taras ni tránsitos	4.505.645	3.965.564	-12,0%	3.050.854	2.973.465	-2,5%	7.556.499	6.939.029	-8,2%
Productos químicos	960.505	790.775	-17,7%	710.119	781.841	10,1%	1.670.624	1.572.616	-5,9%
Resto mercancía según naturaleza	352.233	323.669	-8,1%	751.940	655.342	-12,8%	1.104.172	979.010	-11,3%
Papel y pasta	643.944	659.507	2,4%	92.633	80.510	-13,1%	736.577	740.018	0,5%
Otros productos alimenticios	739.903	625.396	-15,5%	36.843	53.360	44,8%	776.745	678.756	-12,6%
Maquinaria y repuestos	246.059	240.768	-2,2%	495.012	405.494	-18,1%	741.072	646.262	-12,8%
Pienso y forrajes	484.491	304.333	-37,2%	18.015	24.773	37,5%	502.507	329.105	-34,5%
Otros materiales de construcción	179.475	137.848	-23,2%	121.375	118.042	-2,7%	300.850	255.890	-14,9%
Productos siderúrgicos	77.941	91.287	17,1%	166.341	137.154	-17,5%	244.281	228.440	-6,5%
Vinos, bebidas, alcoholes y derivados	191.943	203.023	5,8%	23.743	19.425	-18,2%	215.687	222.448	3,1%
Tabaco, café, cacao	44.018	39.685	-9,8%	194.238	182.358	-6,1%	238.256	222.043	-6,8%
Automóviles y piezas	67.934	69.471	2,3%	81.847	102.714	25,5%	149.781	172.185	15,0%
Otros productos metalúrgicos	39.416	46.970	19,2%	92.331	85.021	-7,9%	131.748	131.991	0,2%
Otros minerales y residuos metálicos	92.897	96.187	3,5%	15.795	12.123	-23,3%	108.693	108.310	-0,4%
Frutas, hortalizas, legumbres	22.639	15.379	-32,1%	56.791	77.639	36,7%	79.431	93.018	17,1%
Aceites y grasas	89.422	70.305	-21,4%	18.586	21.711	16,8%	108.007	92.016	-14,8%
Otros minerales no metálicos	61.463	52.538	-14,5%	38.864	38.521	-0,9%	100.327	91.059	-9,2%
Conservas	36.143	37.561	3,9%	27.520	44.229	60,7%	63.663	81.790	28,5%
Biocombustibles	58.520	47.487	-18,9%	17.042	13.888	-18,5%	75.562	61.376	-18,8%
Cereales y sus harinas	16.680	30.089	80,4%	9.677	18.349	89,6%	26.357	48.438	83,8%
Abono natural/artificial	27.005	21.061	-22,0%	13.591	26.808	97,2%	40.596	47.869	17,9%
Pesca congelada	4.603	4.339	-5,7%	23.931	21.273	-11,1%	28.534	25.612	-10,2%
Chatarra	7.779	9.723	25,0%	10.230	12.726	24,4%	18.009	22.449	24,7%
Maderas	11.970	5.964	-50,2%	11.125	11.961	7,5%	23.095	17.925	-22,4%
Otros productos petrolíferos	12.183	9.820	-19,4%	8.389	7.404	-11,7%	20.573	17.225	-16,3%
Carbones	1.731	1.597	-7,8%	8.353	15.114	80,9%	10.085	16.711	65,7%
Sal común	16.128	14.805	-8,2%	1.277	1.183	-7,3%	17.405	15.988	-8,1%
Cemento y clinker	9.577	7.490	-21,8%	2	24	1007,1%	9.579	7.515	-21,5%
Fuel-oil	5.532	3.557	-35,7%	1.231	2.321	88,5%	6.763	5.878	-13,1%
Gases energéticos del petróleo	711	3.158	344,4%	76	423	456,1%	787	3.581	355,2%
Asfalto	2.320	1.560	-32,8%	0	0		2.321	1.560	-32,8%
Potasas	165	34	-79,5%	1.202	971	-19,2%	1.366	1.005	-26,4%
Haba de soja	33	0		2.180	427	-80,4%	2.213	427	-80,7%
Mineral de hierro	117	25	-79,1%	338	312	-7,6%	455	337	-26,1%
Gasóleos	0	73		25	0		25	73	189,1%
Fosfatos	47	66	42,7%	75	0		121	66	-45,2%
Crudo de petróleo	7	11	48,1%	0	22		7	33	356,7%
Gas natural	4	2	-50,9%	0	0		4	2	-50,9%
Gasolina	108	0		116	0		224	0	

Distribución de los principales productos
Carga 2023



Distribución de los principales productos
Descarga 2023



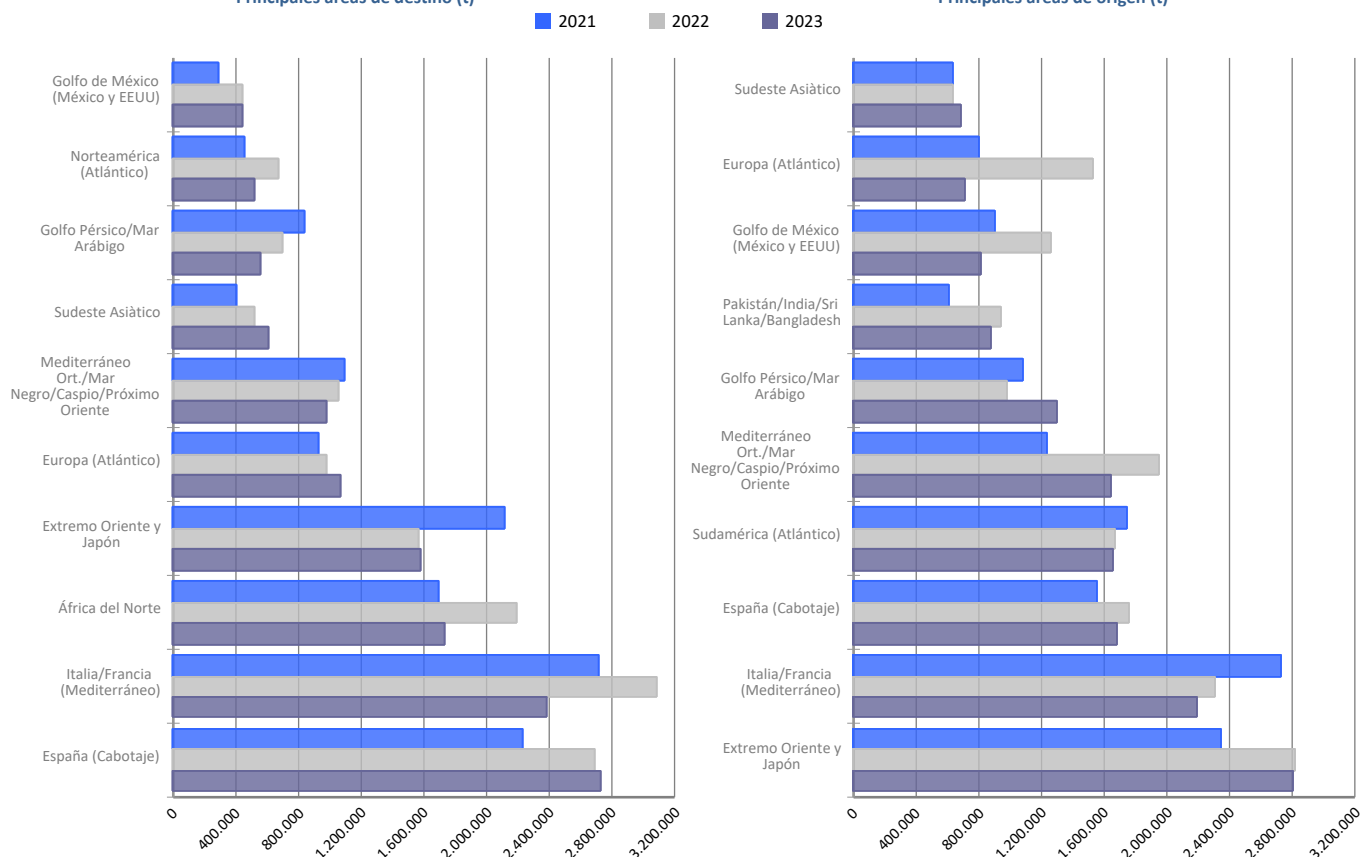
TRÁFICO SEGÚN ORIGEN/DESTINO MARÍTIMO

Áreas geográficas. Toneladas

Áreas geográficas	Acumulado mensual				% sobre total acum. 2023
	2022	2023	Dif. 23-22	%	
Toneladas	35.426.786	31.724.153	-3.702.633	-10,5%	100%
Italia/Francia (Mediterráneo)	5.394.999	4.581.619	-813.381	-15,1%	14,4%
España (Cabotaje)	4.447.500	4.405.246	-42.254	-1,0%	13,9%
Extremo Oriente y Japón	4.379.818	4.384.780	4.962	0,1%	13,8%
Mediterráneo Ort./Mar Negro/Caspio/Próximo Oriente	3.007.138	2.623.408	-383.731	-12,8%	8,3%
África del Norte	3.013.279	2.341.805	-671.475	-22,3%	7,4%
Sudamérica (Atlántico)	2.134.337	1.887.684	-246.653	-11,6%	6,0%
Golfo Pérsico/Mar Árabe	1.682.884	1.848.423	165.538	9,8%	5,8%
Europa (Atlántico)	2.508.473	1.768.654	-739.819	-29,5%	5,6%
Sudeste Asiático	1.142.273	1.293.025	150.752	13,2%	4,1%
Pakistán/India/Sri Lanka/Bangladesh	1.424.368	1.275.947	-148.422	-10,4%	4,0%
Golfo de México (México y EEUU)	1.707.859	1.257.277	-450.581	-26,4%	4,0%
África Occidental	895.784	839.063	-56.722	-6,3%	2,6%
Norteamérica (Atlántico)	846.861	756.541	-90.320	-10,7%	2,4%
Centroamérica y Caribe	652.890	584.456	-68.434	-10,5%	1,8%
Canadá (Atlántico y Grandes Lagos)	755.147	564.870	-190.278	-25,2%	1,8%
Mar Rojo	419.414	476.363	56.949	13,6%	1,5%
Sudamérica (Pacífico)	298.147	243.005	-55.142	-18,5%	0,8%
Desconocido	215.610	238.712	23.102	10,7%	0,8%
África del Sur y del Este/Océano Índico	294.376	193.966	-100.410	-34,1%	0,6%
Australia y Nueva Zelanda/Islas del Pacífico	113.156	112.814	-342	-0,3%	0,4%
Norteamérica (Pacífico)	92.470	46.496	-45.974	-49,7%	0,1%

Principales áreas de destino (t)

Principales áreas de origen (t)



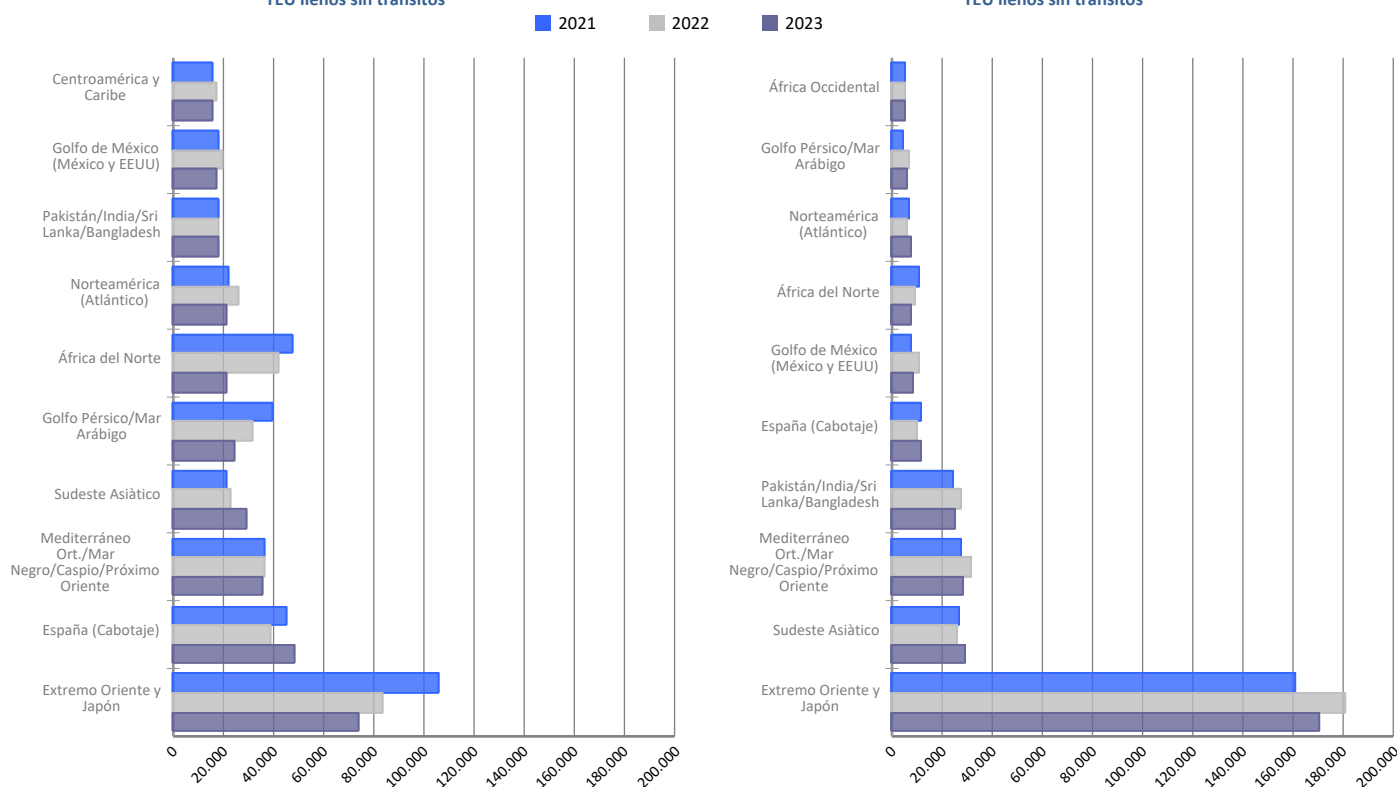
TRÁFICO SEGÚN ORIGEN/DESTINO MARÍTIMO

Áreas geográficas. TEU llenos sin tránsito

Áreas geográficas	Acumulado mensual				% sobre total acum. 2023
	2022	2023	Dif. 23-22	%	
TEU llenos sin tránsito	755.865	707.501	-48.364	-6,4%	100%
Extremo Oriente y Japón	264.072	244.029	-20.044	-7,6%	34,5%
Mediterráneo Ort./Mar Negro/Caspio/Próximo Oriente	68.309	63.808	-4.501	-6,6%	9,0%
España (Cabotaje)	48.732	59.947	11.215	23,0%	8,5%
Sudeste Asiático	48.766	58.744	9.978	20,5%	8,3%
Pakistán/India/Sri Lanka/Bangladesh	45.897	43.088	-2.809	-6,1%	6,1%
Golfo Pérsico/Mar Árabe	38.781	30.620	-8.161	-21,0%	4,3%
África del Norte	50.840	29.148	-21.693	-42,7%	4,1%
Norteamérica (Atlántico)	32.764	28.784	-3.980	-12,1%	4,1%
Golfo de México (México y EEUU)	30.631	25.925	-4.707	-15,4%	3,7%
Centroamérica y Caribe	20.954	19.932	-1.022	-4,9%	2,8%
Sudamérica (Atlántico)	18.372	17.281	-1.092	-5,9%	2,4%
Sudamérica (Pacífico)	17.414	15.558	-1.856	-10,7%	2,2%
Mar Rojo	14.100	15.313	1.213	8,6%	2,2%
África Occidental	15.513	14.893	-620	-4,0%	2,1%
África del Sur y del Este/Océano Índico	13.382	12.183	-1.199	-9,0%	1,7%
Italia/Francia (Mediterráneo)	4.586	9.842	5.256	114,6%	1,4%
Canadá (Atlántico y Grandes Lagos)	7.887	6.860	-1.027	-13,0%	1,0%
Australia y Nueva Zelanda/Islas del Pacífico	6.386	5.933	-453	-7,1%	0,8%
Norteamérica (Pacífico)	4.120	3.165	-955	-23,2%	0,4%
Europa (Atlántico)	4.359	2.451	-1.908	-43,8%	0,3%

Principales áreas de destino
TEU llenos sin tránsito

Principales áreas de origen
TEU llenos sin tránsito



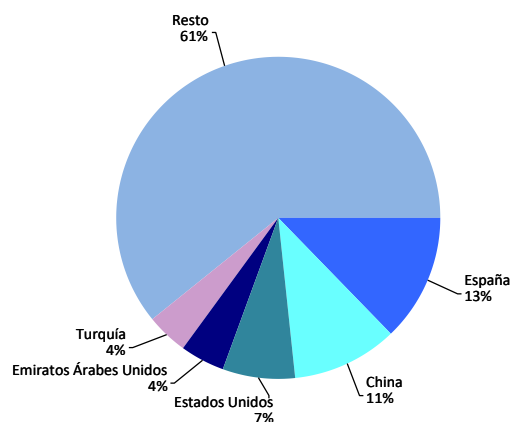
Nota: A partir de la edición del informe correspondiente al mes de agosto de 2014, este apartado referido a la carga contenerizada se restringe a la mercancía con origen o destino marítimo BARCELONA omitiendo el tráfico de tránsito marítimo y los contenedores vacíos.

TRÁFICO SEGÚN ORIGEN/DESTINO MARÍTIMO

Ránquing por países. TEU llenos sin tránsitos

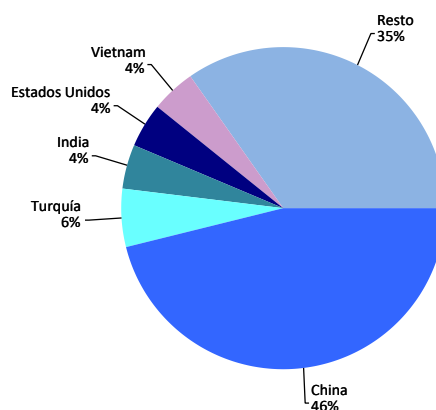
Carga	TEU llenos	% 23-22	% s/envase
España	48.201	23,8%	12,6%
China	40.815	0,7%	10,7%
Estados Unidos	27.461	-20,4%	7,2%
Emiratos Árabes Unidos	16.596	5,6%	4,4%
Turquía	16.575	-7,8%	4,3%
India	15.078	8,5%	4,0%
México	14.341	-8,9%	3,8%
Japón	13.224	-10,3%	3,5%
Marruecos	10.820	-4,1%	2,8%
Arabia Saudita	10.784	-30,8%	2,8%
Malasia	9.460	75,2%	2,5%
Corea del Sur	8.928	-34,3%	2,3%
Sudáfrica	6.919	-14,5%	1,8%
Grecia	6.673	7,2%	1,8%
Brasil	6.518	-11,2%	1,7%
Resto	128.770	-18,2%	33,8%
TOTAL	381.161	-8,6%	100%

Principales países. Carga



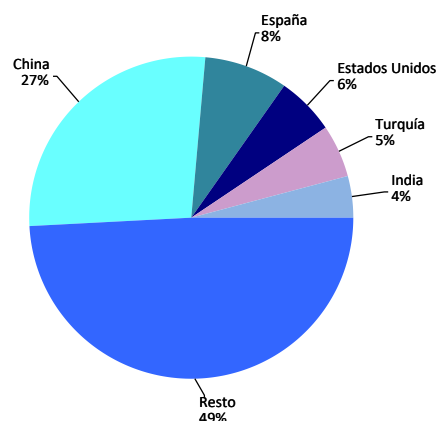
Descarga	TEU llenos	% 23-22	% s/envase
China	150.090	-7,8%	46,0%
Turquía	19.828	-13,1%	6,1%
India	14.535	-13,5%	4,5%
Estados Unidos	14.423	-1,3%	4,4%
Vietnam	13.736	19,4%	4,2%
Corea del Sur	12.307	43,5%	3,8%
España	11.747	19,9%	3,6%
Bangladesh	6.377	0,7%	2,0%
Egipto	6.118	10,7%	1,9%
Arabia Saudita	5.209	-17,6%	1,6%
Indonesia	4.795	8,8%	1,5%
Grecia	4.598	9,6%	1,4%
Pakistán	3.908	-8,1%	1,2%
Tailandia	3.799	-0,2%	1,2%
Brasil	3.555	7,5%	1,1%
Resto	51.318	-4,8%	15,7%
TOTAL	326.340	-3,7%	100%

Principales países. Descarga



Total	TEU llenos	% 23-22	% s/envase
China	190.905	-6,1%	27,0%
España	59.947	23,0%	8,5%
Estados Unidos	41.884	-14,7%	5,9%
Turquía	36.403	-10,7%	5,1%
India	29.613	-3,6%	4,2%
Corea del Sur	21.235	-4,2%	3,0%
Vietnam	20.041	32,5%	2,8%
Emiratos Árabes Unidos	18.347	3,7%	2,6%
México	17.700	-13,4%	2,5%
Japón	16.765	-7,2%	2,4%
Arabia Saudita	15.993	-27,0%	2,3%
Egipto	12.021	-4,6%	1,7%
Marruecos	11.898	-6,2%	1,7%
Malasia	11.742	44,8%	1,7%
Indonesia	11.306	8,3%	1,6%
Resto	191.704	-14,5%	27,1%
TOTAL	707.501	-6,4%	100%

Principales países. Total



TRÁFICO DE FERROCARRIL

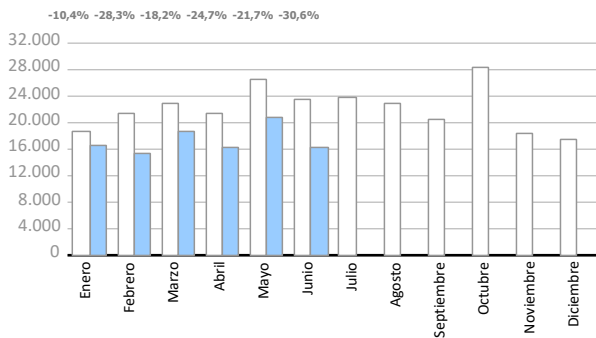
Evolución del tráfico ferroviario mensual. TEU

Evolución del tráfico ferroviario mensual	TEU 2022			TEU 2023			%		% s/ total tráfico puerto 2023
	Carga	Descarga	Total	Carga	Descarga	Total	mensual	acumulado	
Enero	9.292	9.346	18.638	7.711	8.992	16.703	-10,4%	-10,4%	10,8%
Febrero	11.086	10.377	21.463	6.537	8.861	15.398	-28,3%	-19,9%	10,1%
Marzo	11.635	11.369	23.004	8.523	10.303	18.826	-18,2%	-19,3%	11,4%
Abril	11.441	10.015	21.456	6.796	9.358	16.154	-24,7%	-20,7%	10,7%
Mayo	13.313	13.226	26.539	9.619	11.160	20.779	-21,7%	-20,9%	11,7%
Junio	11.659	11.823	23.482	6.787	9.510	16.297	-30,6%	-22,6%	9,3%
Julio	11.751	11.991	23.742						
Agosto	11.481	11.402	22.883						
Septiembre	9.426	11.005	20.431						
Octubre	10.791	17.416	28.207						
Noviembre	9.316	8.965	18.281						
Diciembre	7.757	9.677	17.434						
Total	128.948	136.612	265.560	45.973	58.184	104.157			10,7%

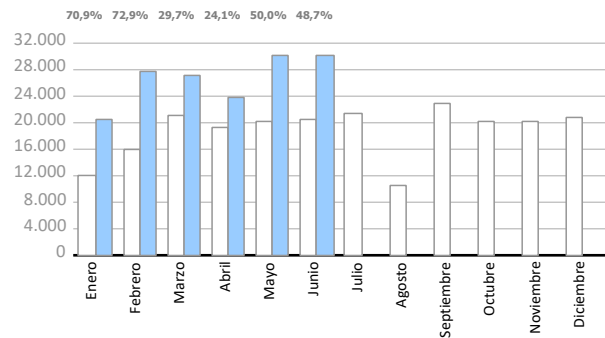
Evolución del tráfico ferroviario mensual. Automóviles

Evolución del tráfico ferroviario mensual	Automóviles 2022			Automóviles 2023			%		% s/ total tráfico puerto 2023
	Carga	Descarga	Total	Carga	Descarga	Total	mensual	acumulado	
Enero	1.359	10.591	11.950	4.150	16.267	20.417	70,9%	70,9%	50,7%
Febrero	2.174	13.813	15.987	5.096	22.553	27.649	72,9%	72,1%	43,1%
Marzo	2.418	18.583	21.001	3.567	23.677	27.244	29,7%	53,9%	42,7%
Abril	2.670	16.613	19.283	4.515	19.415	23.930	24,1%	45,5%	40,8%
Mayo	2.602	17.588	20.190	5.929	24.358	30.287	50,0%	46,5%	47,6%
Junio	2.449	17.909	20.358	5.878	24.389	30.267	48,7%	46,9%	45,5%
Julio	2.309	19.053	21.362						
Agosto	2.620	7.962	10.582						
Septiembre	2.564	20.415	22.979						
Octubre	1.750	18.476	20.226						
Noviembre	3.947	16.269	20.216						
Diciembre	3.619	17.133	20.752						
Total	30.481	194.405	224.886	29.135	130.659	159.794			44,8%

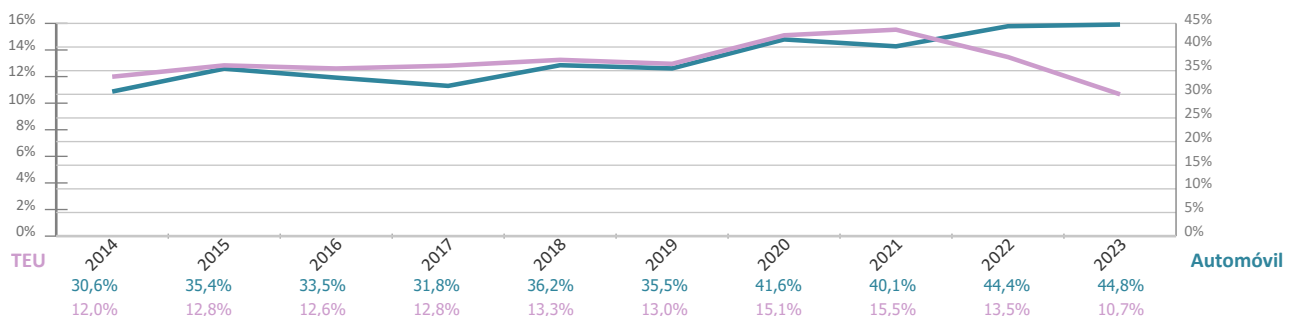
Evolución mensual del tráfico ferroviario de TEU



Evolución mensual del tráfico ferroviario de automóviles



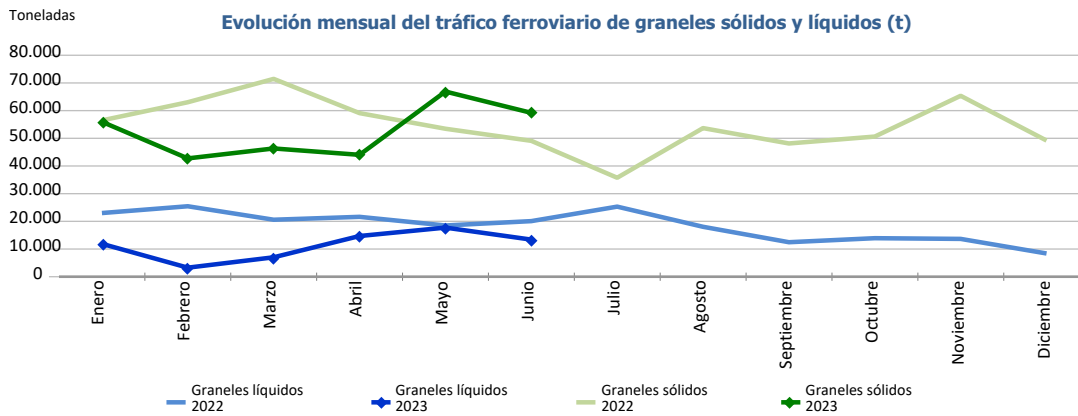
Evolución de la cuota de tráfico ferroviario



TRÁFICO DE FERROCARRIL

Evolución del tráfico ferroviario mensual. Graneles sólidos y líquidos. Toneladas

Evolución del tráfico ferroviario mensual	Toneladas 2022			Toneladas 2023			%	
	Sólidos	Líquidos	Total	Sólidos	Líquidos	Total	mensual	acumulado
Enero	56.474	23.006	79.480	55.964	11.888	67.852	-14,6%	-14,6%
Febrero	63.027	25.451	88.478	42.746	3.263	46.009	-48,0%	-32,2%
Marzo	71.467	20.589	92.056	46.334	7.014	53.348	-42,0%	-35,7%
Abril	59.099	21.628	80.727	44.027	14.701	58.728	-27,3%	-33,7%
Mayo	53.459	18.505	71.964	66.894	17.738	84.632	17,6%	-24,7%
Junio	49.089	20.079	69.168	59.200	13.398	72.598	5,0%	-20,5%
Julio	35.755	25.317	61.072					
Agosto	53.685	18.038	71.723					
Septiembre	48.129	12.463	60.592					
Octubre	50.628	13.911	64.539					
Noviembre	65.362	13.659	79.021					
Diciembre	49.199	8.395	57.594					
Total	655.373	221.041	876.414	315.165	68.002	383.167		



Circulaciones ferroviarias

Circulaciones ferroviarias por anchos (u)	Acumulado mensual		%	% sobre total acum. 2023
	2022	2023		
Ibérico	4.272	3.687	-13,7%	69,1%
UIC	148	216	45,9%	4,1%
FGC	1.255	1.429	13,9%	26,8%
Total	5.675	5.332	-6,0%	100%

