



Port de Barcelona

Autoritat Portuària de Barcelona

ESTADÍSTICAS DE TRÁFICO

ACUMULADO DICIEMBRE 2000

**ÍNDICE:**

PÁGINA:

INDICADORES DE TRÁFICO

Totales de tráfico	1
Detalle del tráfico	2

TRÁFICO DE MERCANCIAS

Por tipo de operación y navegación	3
Por tipo de mercancía	4
Ránkings de mercancías cargadas/descargadas	5

TRÁFICO POR ENVASE

Hidrocarburos	6
Graneles líquidos no hidrocarburos	7
Graneles sólidos	8
Carga general total	9
Carga general convencional	10
Carga general contenerizada	11
Contenedores	12

TRÁFICO POR ORIGEN/DESTINO

Áreas geográficas	13
Países por envase carga	14
Países por envase descarga	15

TRÁFICO DE BUQUES

Tráfico de buques	16
-------------------------	----

TRÁFICO DE PASAJEROS

Tráfico de pasajeros	17
----------------------------	----

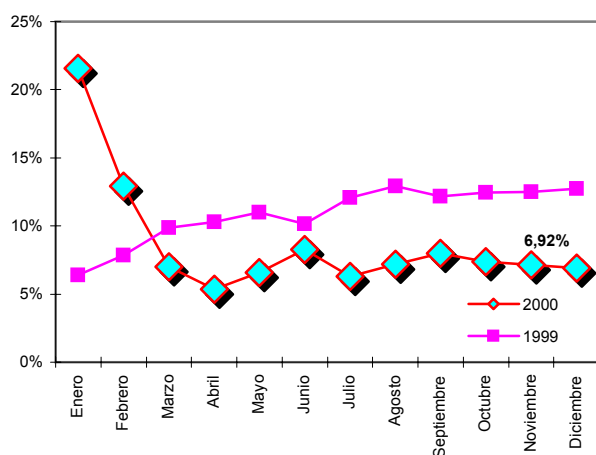


INDICADORES DE TRÁFICO.

TOTALES DE TRÁFICO

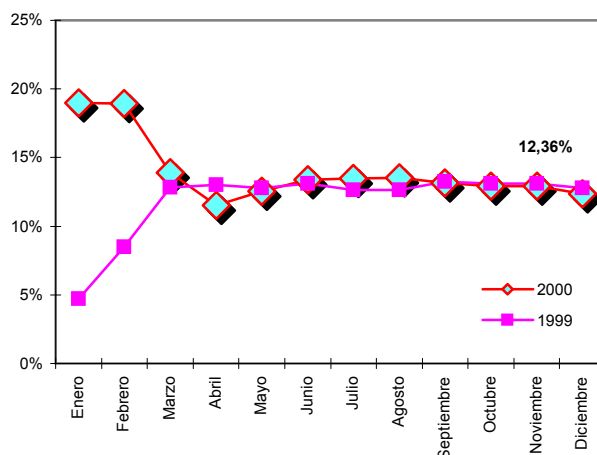
	1999	2000	%	Últimos 12 meses	Total tráfico 1999
TONELADAS	27.876.726	29.804.891	6,92	29.804.891	27.876.726
AVITUALLAMIENTO	625.601	349.762	-44,09	349.762	625.601
PESCA	6.183	5.726	-7,40	5.726	6.183
TRAFICO TOTAL (TM)	28.508.510	30.160.379	5,79	30.160.379	28.508.510
TEUS	1.234.987	1.387.570	12,36	1.387.570	1.234.987
BUQUES	9.204	9.138	-0,72	9.138	9.204
PASAJEROS	1.378.252	1.424.621	3,36	1.424.621	1.378.252

Tráfico de mercancías total. Tm



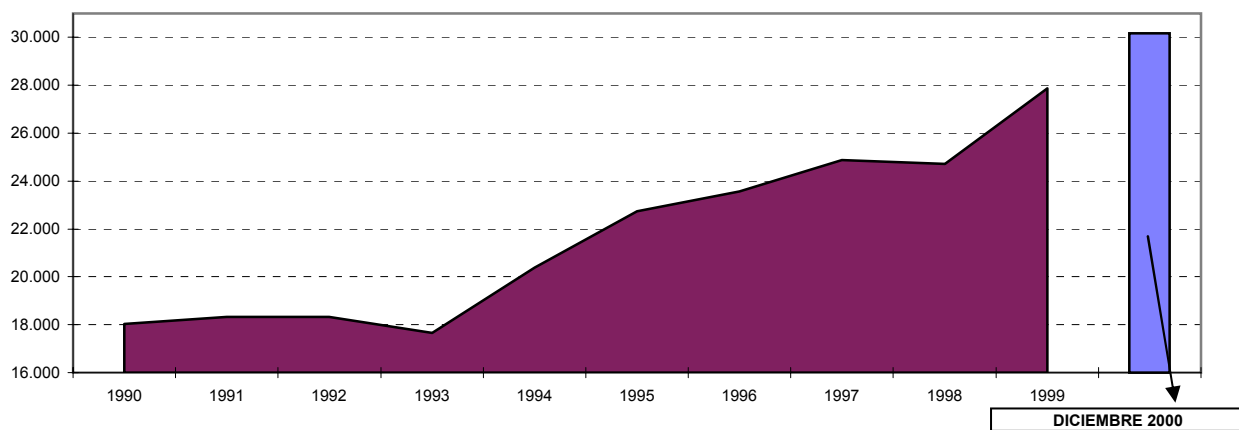
Tráfico de contenedores. Teu's.

Evolución de los incrementos acumulados desde enero al mes de referencia.



Miles Tm

Evolución tráfico total 1990-2000





INDICADORES DE TRÁFICO.

DETALLE DEL TRÁFICO

INDICADORES DE MERCANCÍAS (TM)

ENVASE	1999	2000	%	Últimos	Total tráfico
				12 meses	1999
Hidrocarburos	7.206.807	7.604.909	5,52	7.604.909	7.206.807
Otros líquidos a granel	1.292.789	1.360.764	5,26	1.360.764	1.292.789
Graneles sólidos	4.053.580	3.254.239	-19,72	3.254.239	4.053.580
Carga General	15.323.550	17.584.980	14,76	17.584.980	15.323.550
TOTAL MERCANCÍAS	27.876.726	29.804.891	6,92	29.804.891	27.876.726

NAVEGACIÓN	1999	2000	%	Últimos	Total tráfico
				12 meses	1999
Cabotaje	5.445.145	5.540.735	1,76	5.540.735	5.445.145
Exterior	22.431.581	24.264.156	8,17	24.264.156	22.431.581

OPERACIÓN	1999	2000	%	Últimos	Total tráfico
				12 meses	1999
Embarque	9.783.311	11.015.245	12,59	11.015.245	9.783.311
Desembarque	18.093.415	18.789.646	3,85	18.789.646	18.093.415

TRÁFICO DE CONTENEDORES	1999	2000	%	Últimos	Total tráfico
				12 meses	1999
Teus	1.234.987	1.387.570	12,36	1.387.570	1.234.987
Tm. Contenerizadas	11.531.747	12.988.637	12,63	12.988.637	11.531.747
Grado contenerización	75,26%	73,86%	-1,85	73,86%	75,26%

INDICADORES DE BUQUES

BUQUES	1999	2000	%	Últimos	Total tráfico
				12 meses	1999
Número	9.204	9.138	-0,72	9.138	9.204
G.T.	118.701.788	129.158.426	8,81	129.153.626	118.696.988

INDICADORES DE PASAJEROS

TRÁFICO DE PASAJEROS	1999	2000	%	Últimos	Total tráfico
				12 meses	1999
Ferrys Línea Regular	836.656	847.973	1,35	847.973	836.656
Cruceros turísticos	541.596	576.648	6,47	576.648	541.596

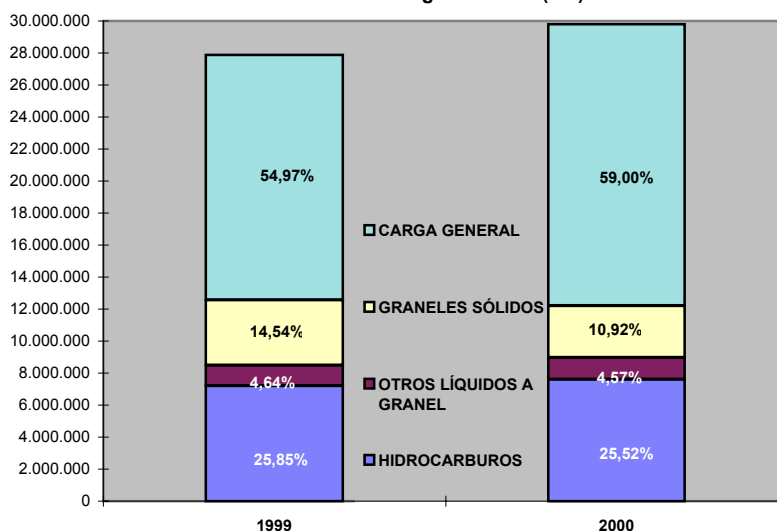


TRÁFICO DE MERCANCÍAS.

POR TIPO DE OPERACIÓN Y NAVEGACIÓN (TM.)

	1999			2000			Var.%
	CABOTAJE	EXTERIOR	TOTAL	CABOTAJE	EXTERIOR	TOTAL	
HIDROCARBUROS							
Entradas	1.031.013	6.171.054	7.202.067	753.526	6.733.753	7.487.279	3,96
Salidas	4.741	0	4.741	7.772	109.858	117.630	2381,26
Total	1.035.754	6.171.054	7.206.807	761.298	6.843.611	7.604.909	5,52
OTROS LÍQUIDOS A GRANEL							
Entradas	105.053	912.354	1.017.407	116.399	984.481	1.100.880	8,20
Salidas	66.264	209.118	275.382	93.643	166.241	259.884	-5,63
Total	171.316	1.121.472	1.292.789	210.042	1.150.721	1.360.764	5,26
GRANELES SÓLIDOS							
Entradas	86.001	2.722.570	2.808.570	112.941	2.114.124	2.227.065	-20,70
Salidas	542.452	702.558	1.245.010	284.961	742.212	1.027.173	-17,50
Total	628.452	3.425.128	4.053.580	397.902	2.856.337	3.254.239	-19,72
CARGA GENERAL							
Entradas	870.482	6.194.890	7.065.372	1.045.493	6.928.929	7.974.422	12,87
Salidas	2.739.141	5.519.037	8.258.179	3.126.000	6.484.558	9.610.558	16,38
Total	3.609.623	11.713.927	15.323.550	4.171.493	13.413.487	17.584.980	14,76
TRÁFICO TOTAL							
Entradas	2.092.548	16.000.868	18.093.415	2.028.360	16.761.287	18.789.646	3,85
Salidas	3.352.598	6.430.714	9.783.311	3.512.376	7.502.869	11.015.245	12,59
Total	5.445.145	22.431.581	27.876.726	5.540.735	24.264.156	29.804.891	6,92
CONTENEDORES (TEU)							
Entradas	136.084	483.074	619.158	150.963	547.553	698.516	12,82
Salidas	154.048	461.781	615.829	160.475	528.579	689.054	11,89
Total	290.132	944.855	1.234.987	311.438	1.076.132	1.387.570	12,36

Distribución tráfico según envase. (Tm)





TRÁFICO DE MERCANCÍAS.

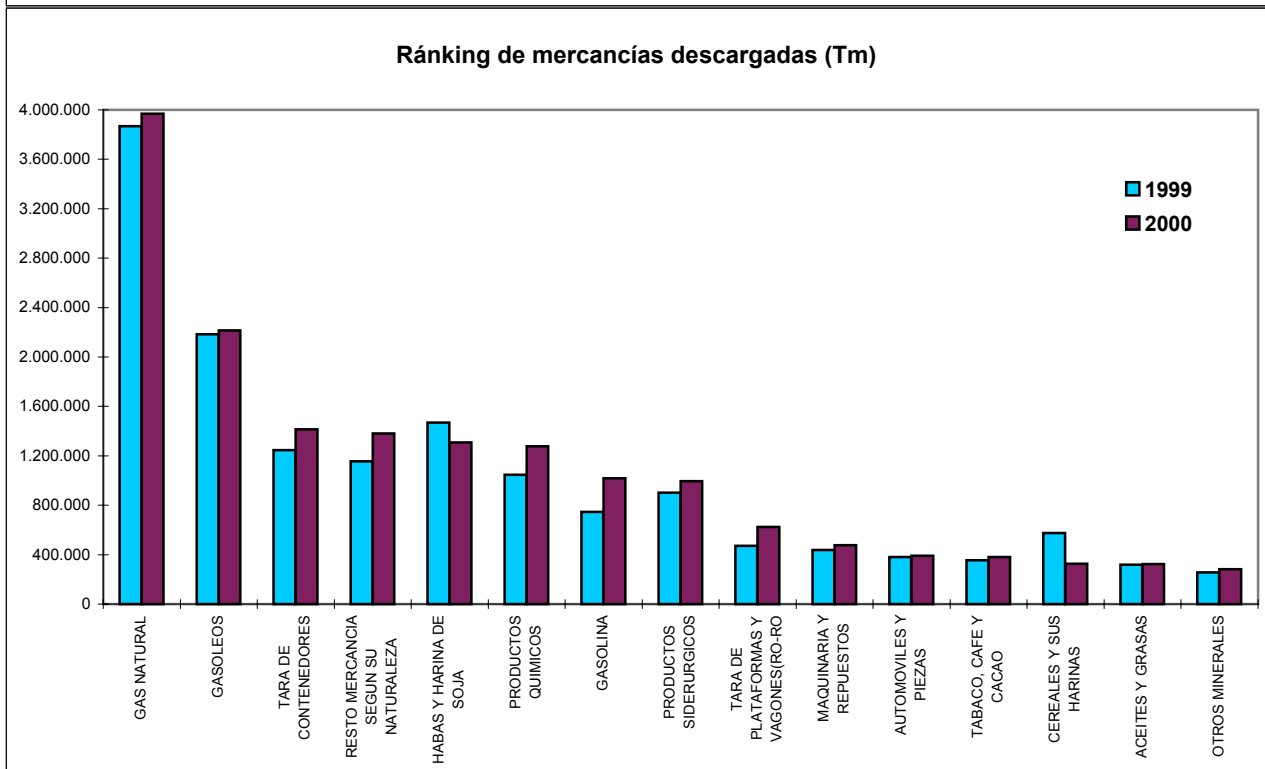
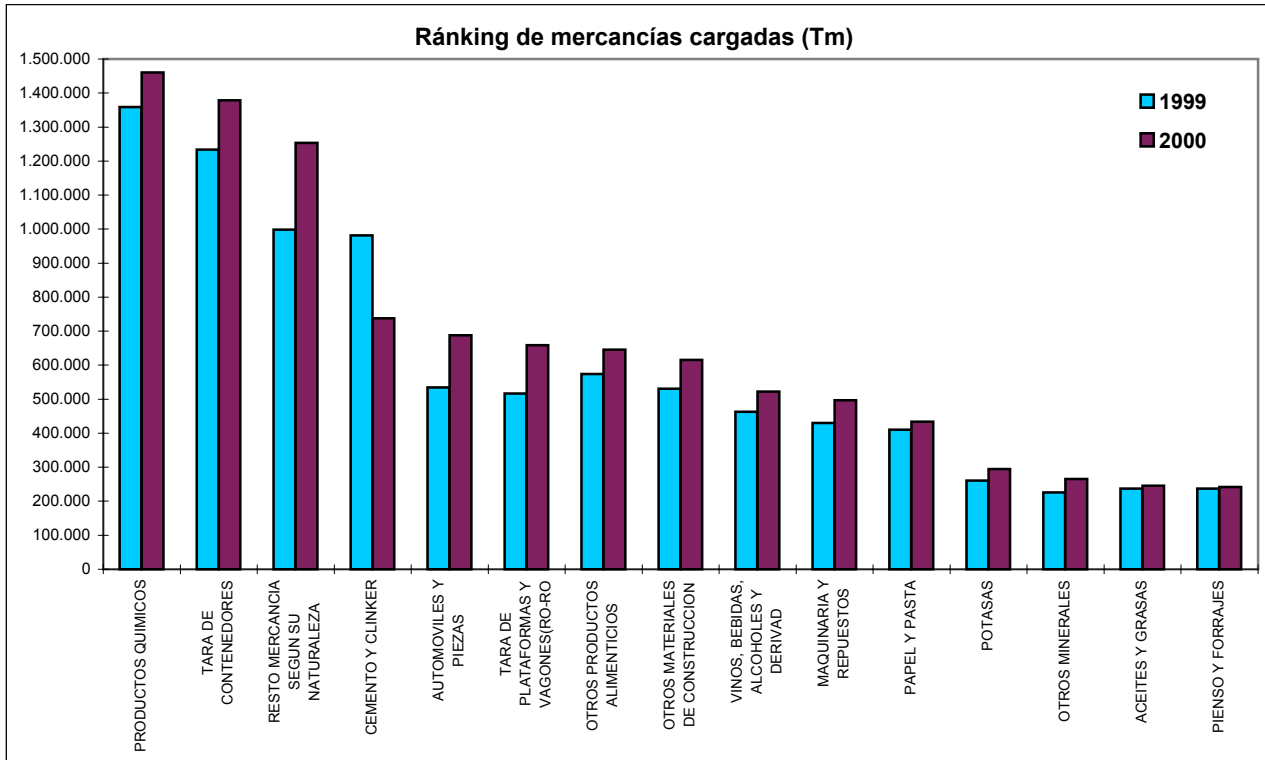
TIPO DE MERCANCÍA. (TM)

	1999	2000	%	
ENERGÉTICO	7.569.693	7.927.999	4,73	▼
CRUDO DE PETROLEO	1.274	2.093	64,32	▼
FUEL-OIL	333.972	208.922	-37,44	▲
GASÓLEOS	2.188.198	2.216.830	1,31	▼
GASOLINA	749.304	1.136.477	51,67	▼
OTROS PRODUCTOS PETROLÍFEROS	129.706	125.590	-3,17	▲
GASES ENERGÉTICOS DEL PETROLEO	148.084	164.980	11,41	▼
CARBONES	150.774	104.959	-30,39	▲
GAS NATURAL	3.868.381	3.968.148	2,58	▼
SIDERÚRGICO	1.282.012	1.300.204	1,42	▼
MINERAL DE HIERRO	50.039	16.259	-67,51	▲
CHATARRA	164.719	89.944	-45,40	▲
PRODUCTOS SIDERÚRGICOS	1.067.254	1.194.002	11,88	▼
METALÚRGICO	604.641	664.437	9,89	▼
PIRITAS, PIRITAS CALCINADAS	9	373	4069,61	▼
OTROS MINERALES	482.361	546.584	13,31	▼
OTROS PRODUCTOS METALÚRGICOS	122.271	117.480	-3,92	▲
ABONOS	285.242	323.077	13,26	▼
FOSFATOS	386	251	-35,04	▲
POTASAS	260.957	294.493	12,85	▼
ABONO NATURAL/ARTIFICIAL	23.899	28.334	18,56	▼
QUÍMICOS	2.405.099	2.738.643	13,87	▼
PRODUCTOS QUÍMICOS	2.405.099	2.738.643	13,87	▼
MATERIALES CONSTRUCCIÓN	1.967.999	1.784.949	-9,30	▲
ASFALTO	1.241	315	-74,60	▲
CEMENTO Y CLINKER	1.198.475	947.072	-20,98	▲
OTROS MATERIALES DE CONSTRUCCIÓN	768.283	837.561	9,02	▼
AGRO-GANADERO Y ALIMENTARIO	5.528.747	5.348.960	-3,25	▲
CEREALES Y SUS HARINAS	612.353	375.750	-38,64	▲
HABAS Y HARINA DE SOJA	1.469.343	1.308.624	-10,94	▲
FRUTAS, HORTALIZAS, LEGUMBRES	336.046	349.050	3,87	▼
VINOS, BEBIDAS, ALCOHOLES Y DERIVADOS	629.747	709.411	12,65	▼
CONSERVAS	179.378	167.632	-6,55	▲
TABACO, CAFÉ Y CACAO	495.370	543.427	9,70	▼
ACEITES Y GRASAS	555.149	570.213	2,71	▼
OTROS PRODUCTOS ALIMENTICIOS	825.002	873.377	5,86	▼
PESCA CONGELADA	82.262	91.096	10,74	▼
PIENSO Y FORRAJES	344.098	360.379	4,73	▼
OTRAS MERCANCÍAS	3.847.658	4.562.689	18,58	▼
MADERAS	190.264	197.092	3,59	▼
SAL COMÚN	26.500	65.271	146,30	▼
PAPEL Y PASTA	610.982	691.789	13,23	▼
MAQUINARIA Y REPUESTOS	866.790	975.117	12,50	▼
RESTO MERCANCÍA SEGÚN SU NATURALEZA	2.153.123	2.633.420	22,31	▼
TRANSPORTES ESPECIALES	4.385.635	5.153.933	17,52	▼
AUTOMÓVILES Y SUS PIEZAS	916.515	1.078.574	17,68	▼
TARA DE PLATAFORMAS Y VAGONES(RO-RO)	989.547	1.281.914	29,55	▼
TARA DE CONTENEDORES	2.479.573	2.793.445	12,66	▼
MERCANCÍA CONTENERIZADA EN TRÁNSITO	0	0	-	
TOTAL	27.876.726	29.804.891	6,92	▼



TRÁFICO DE MERCANCÍAS.

RÁNKINGS.



TRÁFICO POR ENVASE.

HIDROCARBUROS

Total Hidrocarburos			
	1999	2000	%
Entradas	7.202.067	7.487.279	3,96
Salidas	4.741	117.630	2381,26
Total	7.206.807	7.604.909	5,52

Hidrocarburos por navegación y operación			
CABOTAJE	1999	2000	%
Entradas	1.031.013	753.526	-26,91
Salidas	4.741	7.772	63,94
Total	1.035.754	761.298	-26,50

EXTERIOR	1999	2000	%
Entradas	6.171.054	6.733.753	9,12
Salidas	0	109.858	100,00
Total	6.171.054	6.843.611	10,90

DETALLE DE LOS PRINCIPALES HIDROCARBUROS

Principales mercancías en cabotaje	1999	2000
GASOLINA Y KEROSENO	338.371	328.518
FUEL-OIL	320.806	182.946
GAS-OIL	361.094	154.520
GAS NATURAL	15.482	91.009

Principales mercancías en exterior	1999	2000
GAS NATURAL	3.852.894	3.877.101
GAS-OIL	1.827.039	2.061.801
GASOLINA Y KEROSENO	410.110	806.717
LUBRICANTES	62.630	55.245
FUEL-OIL	11.921	24.441

TRÁFICO POR ENVASE.

GRANELES LÍQUIDOS NO HIDROCARBUROS

Total Otros Líquidos a Granel			
	1999	2000	%
Entradas	1.017.407	1.100.880	8,20
Salidas	275.382	259.884	-5,63
Total	1.292.789	1.360.764	5,26

Otros líquidos a granel por navegación y operación			
CABOTAJE	1999	2000	%
Entradas	105.053	116.399	10,80
Salidas	66.264	93.643	41,32
Total	171.316	210.042	22,60

EXTERIOR	1999	2000	%
Entradas	912.354	984.481	7,91
Salidas	209.118	166.241	-20,50
Total	1.121.472	1.150.721	2,61

DETALLE DE LOS PRINCIPALES LÍQUIDOS A GRANEL

Principales mercancías en cabotaje	1999	2000
SOSA CAUSTICA	67.348	93.643
XILENO, TOLUENO, BENCENO, ESTIRENO	42.536	49.175
ACIDO SULFURICO	35.853	38.661
ALQUILBENCENO	23.352	24.259

Principales mercancías en exterior	1999	2000
METANOL, PROPANOL, BUTANOL	125.207	163.551
ACEITES DE PALMA, A GRANEL	122.926	152.118
ACEITE DE SOJA A GRANEL	143.294	122.928
SOSA CAUSTICA	122.281	117.369
ACEITE DE COCO (COPRA), PALMISTE, A GRANEL	72.094	85.476
PRODUCTOS QUIMICOS AGLUTINANTES	42.147	75.862
XILENO, TOLUENO, BENCENO, ESTIRENO	88.497	75.002
MELAZA CON INS ESPECIAL	70.700	65.187
ACIDO SULFURICO	46.480	41.058
ACIDO ANHIDRICO	29.423	31.976
GRASAS Y ACEITES DE ANIMALES O VEGETALES NO E)	46.676	30.580
COMPUESTOS CON FUNCION NITRILIO	22.600	25.582
ACIDOS POLICARBOXILICOS	24.326	21.415



TRÁFICO POR ENVASE.

GRANELES SÓLIDOS

Total graneles sólidos			
	1999	2000	%
Entradas	2.808.570	2.227.065	-20,70
Salidas	1.245.010	1.027.173	-17,50
Total	4.053.580	3.254.239	-19,72

Graneles sólidos por tipo de instalación			
	1999	2000	%
Por instalación especial	3.419.126	2.736.777	-19,96
Sin instalación especial	634.454	517.461	-18,44
Total sólidos	4.053.580	3.254.239	-19,72

Graneles sólidos por navegación y operación			
CABOTAJE	1999	2000	%
Entradas	86.001	112.941	31,33
Salidas	542.452	284.961	-47,47
Total	628.452	397.902	-36,69

EXTERIOR	1999	2000	%
Entradas	2.722.570	2.114.124	-22,35
Salidas	702.558	742.212	5,64
Total	3.425.128	2.856.337	-16,61

DETALLE DE LOS PRINCIPALES GRANELES SÓLIDOS

Principales mercancías en cabotaje	1999	2000
CEMENTO Y CLINKER A GRANEL	553.538	313.777
SAL COMUN	18.240	39.328
CLORURO DE POTASIO	54.062	18.701

Principales mercancías en exterior	1999	2000
HABAS DE SOJA	1.468.795	1.308.246
CEMENTO Y CLINKER A GRANEL	579.911	547.937
ABONOS (GRANEL UTILIZANDO MEDIOS ANTICONTAM)	138.176	163.645
TRIGO	261.665	151.883
MAIZ CON INSTALACION	294.602	138.233
CLORURO DE POTASIO	67.489	99.490
COQUE DE PETROLEO SIN CALCINAR(SUBPARTIDA 2	97.408	83.847
LEGUMBRES SECAS DESVAINADAS	42.332	61.427
CARBONATO DE AMONIO,POTASIO, CALCIO, BARIO,P	38.639	49.325

TRÁFICO POR ENVASE.

CARGA GENERAL TOTAL

Total Carga General			
	1999	2000	%
Entradas	7.065.372	7.974.422	12,87
Salidas	8.258.179	9.610.558	16,38
Total	15.323.550	17.584.980	14,76

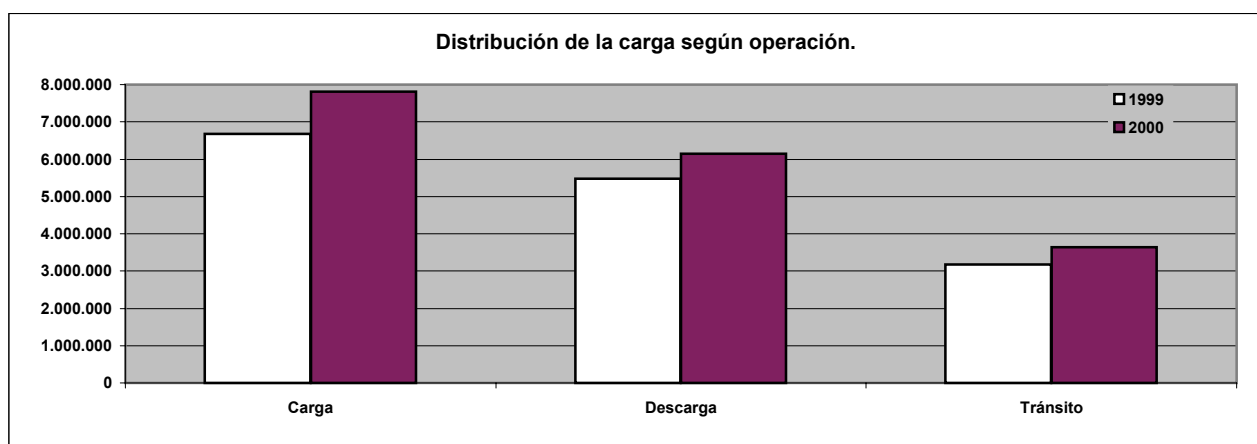
Carga general por navegación y operación			
CABOTAJE	1999	2000	%
Entradas	870.482	1.045.493	20,11
Salidas	2.739.141	3.126.000	14,12
Total	3.609.623	4.171.493	15,57

EXTERIOR	1999	2000	%
Entradas	6.194.890	6.928.929	11,85
Salidas	5.519.037	6.484.558	17,49
Total	11.713.927	13.413.487	14,51

1999	Carga	Descarga	Tránsito	TOTAL
Contenerizada	4.834.935	3.601.238	3.095.573	11.531.747
No contenerizada	1.838.289	1.874.133	79.382	3.791.804
Total carga general	6.673.224	5.475.370	3.174.956	15.323.550
Grado contenerización	72,45%	65,77%	97,50%	75,26%

2000	Carga	Descarga	Tránsito	TOTAL
Contenerizada	5.401.198	4.006.932	3.580.507	12.988.637
No contenerizada	2.405.455	2.138.517	52.370	4.596.342
Total carga general	7.806.653	6.145.449	3.632.878	17.584.980
Grado contenerización	69,19%	65,20%	98,56%	73,86%

%2000/1999	Carga	Descarga	Tránsito	TOTAL
Contenerizada	11,71%	11,27%	15,67%	12,63%
No contenerizada	30,85%	14,11%	-34,03%	21,22%
Total carga general	16,98%	12,24%	14,42%	14,76%





TRÁFICO POR ENVASE.

CARGA GENERAL CONVENCIONAL

Total Carga General Convencional			
	1999	2000	%
Entradas	1.911.868	2.163.941	13,18
Salidas	1.879.936	2.432.401	29,39
Total	3.791.804	4.596.342	21,22

Carga general por navegación y operación			
CABOTAJE	1999	2000	%
Entradas	444.355	566.396	27,46
Salidas	1.205.644	1.533.498	27,19
Total	1.649.999	2.099.894	27,27

EXTERIOR	1999	2000	%
Entradas	1.467.513	1.597.545	8,86
Salidas	674.292	898.903	33,31
Total	2.141.805	2.496.448	16,56

DETALLE DE LAS PRINCIPALES MERCANCÍAS EN CARGA GENERAL CONVENCIONAL

Principales mercancías en cabotaje.	1999	2000
PREPARACIONES ALIMENTICIAS	122.686	173.189
EFFECTOS PERSONALES	120.846	148.389
COCHES DE TURISMO	100.679	125.051
LADRILLOS	50.965	61.642
AGUAS MINERALES	20.001	39.216
CARNE FRESCA Y REFRIGERADA BOVINA	38.127	36.475
YOGURT	31.143	28.266

Principales mercancías en exterior	1999	2000
ACERO EN CHAPAS SUP. A 4,75 MM	679.180	695.176
COCHES DE TURISMO	554.362	633.367
EFFECTOS PERSONALES	68.530	181.640
MADERA CORTADA (NO CONIFERA)	60.933	56.931
MARMOL	50.068	55.978
CAMIONES	41.589	44.576
MAQUINARIA NO EXPRESADA	24.391	25.063
ACERO EN CHAPAS INFERIOR A 4,75 MM	30.410	19.808
ACERO LAMINADO	28.786	19.396
PRODUCTOS QUIMICOS DITIONITOS	10.445	18.404
PAPEL Y CARTON ESTUCADO	12.301	17.328
HIERRO Y ACERO SIN ALEAR, EN LINGORES	17.395	16.434
ALAMBRON DE HIERRO Y ACERO	10.309	13.014



TRÁFICO POR ENVASE.

CARGA GENERAL CONTENERIZADA

Total Carga General Contenerizada			
	1999	2000	%
Entradas	5.153.504	5.810.481	12,75
Salidas	6.378.243	7.178.157	12,54
Total	11.531.747	12.988.637	12,63

Carga general por navegación y operación			
CABOTAJE	1999	2000	%
Entradas	426.127	479.097	12,43
Salidas	1.533.497	1.592.502	3,85
Total	1.959.624	2.071.599	5,71

EXTERIOR	1999	2000	%
Entradas	4.727.377	5.331.384	12,78
Salidas	4.844.745	5.585.655	15,29
Total	9.572.122	10.917.038	14,05

DETALLE DE LAS PRINCIPALES MERCANCÍAS EN CARGA GENERAL CONTENERIZADA

Principales mercancías en cabotaje	1999	2000
PLATANOS	43.337	43.700
ALFALFA SIN DESHIDRATAR	43.055	46.742
PASTA PARA SOPA	32.699	26.306
PREPARACIONES ALIMENTICIAS	30.082	33.703
AGUAS MINERALES	45.988	56.670
AGUA DE AZAHAR	54.962	48.710
CERVEZA DE MALTA, ENVASADA	51.442	64.728
VINO DE UVAS, ENVASADO	45.095	41.727

Principales mercancías en exterior	1999	2000
PESCADOS CONGELADOS	74.777	76.619
LEGUMBRES Y HORTALIZAS SECAS	61.575	89.814
CAFE	330.771	374.480
VINO DE UVAS, ENVASADO	165.196	176.510
MARMOL	82.467	113.349
PRODUCTOS QUIMICOS DITIONITOS	73.111	95.262
DETERGENTES	96.731	85.112
PRODUCTOS QUIMICOS - PREPARACIONES AGLUTINANTES	87.929	121.735
POLIMEROS DE ETILENO, GRANZAS	158.227	189.381
GRANZAS DE PROPILENO	86.702	63.059
MANUFACTURAS DE PLASTICO	80.160	92.897
CARTON Y PAPEL	122.772	122.067
PAPEL Y CARTON ESTUCADO	102.303	95.573
AZULEJOS	295.978	289.361
PARTES Y ACCESORIOS DE VEHICULOS	151.690	190.319



**TRÁFICO POR ENVASE.
CONTENEDORES (Teu)**

	1999			2000			Var. %
	CABOTAJE	EXTERIOR	TOTAL	CABOTAJE	EXTERIOR	TOTAL	
Entradas	136.084	483.074	619.158	150.963	547.553	698.516	12,82%
Sortides	154.048	461.781	615.829	160.475	528.579	689.054	11,89%
Total	290.132	944.855	1.234.987	311.438	1.076.132	1.387.570	12,36%

Tráfico de contenedores según navegación y operación.

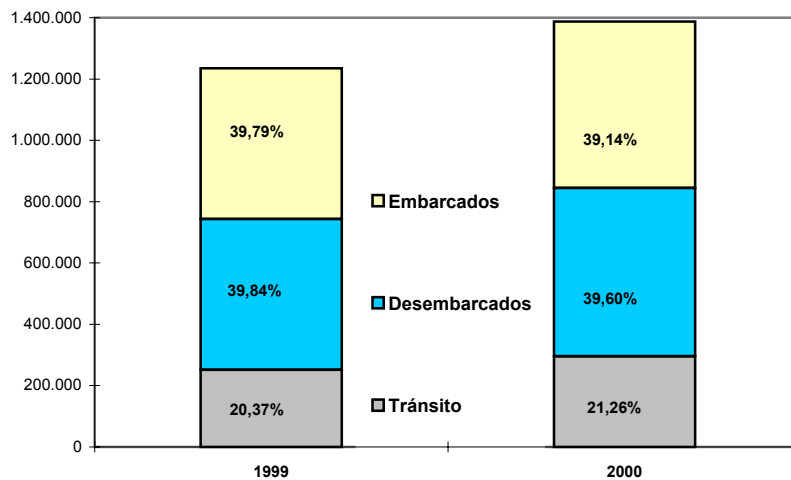
	1999			2000			Var. %
	CABOTAJE	EXTERIOR	TOTAL	CABOTAJE	EXTERIOR	TOTAL	
Embarcados							
Llenos	141.812	258.531	400.343	145.957	300.003	445.960	11,39%
Vacios	11.347	79.656	91.003	12.573	84.556	97.129	6,73%
Total	153.159	338.187	491.346	158.530	384.559	543.089	10,53%

Desembarcados							
Llenos	30.510	259.805	290.315	31.269	284.099	315.368	8,63%
Vacios	105.432	96.266	201.698	119.154	114.934	234.088	16,06%
Total	135.942	356.071	492.013	150.423	399.033	549.456	11,68%

Tránsito							
Llenos	334	232.785	233.119	931	272.008	272.939	17,08%
Vacios	697	17.812	18.509	1.554	20.532	22.086	19,33%
Total	1.031	250.597	251.628	2.485	292.540	295.025	17,25%

Total							
Llenos	172.656	751.121	923.777	178.157	856.110	1.034.267	11,96%
Vacios	117.476	193.734	311.210	133.281	220.022	353.303	13,53%
Total	290.132	944.855	1.234.987	311.438	1.076.132	1.387.570	12,36%

Distribución del tráfico según operación.(Teu)

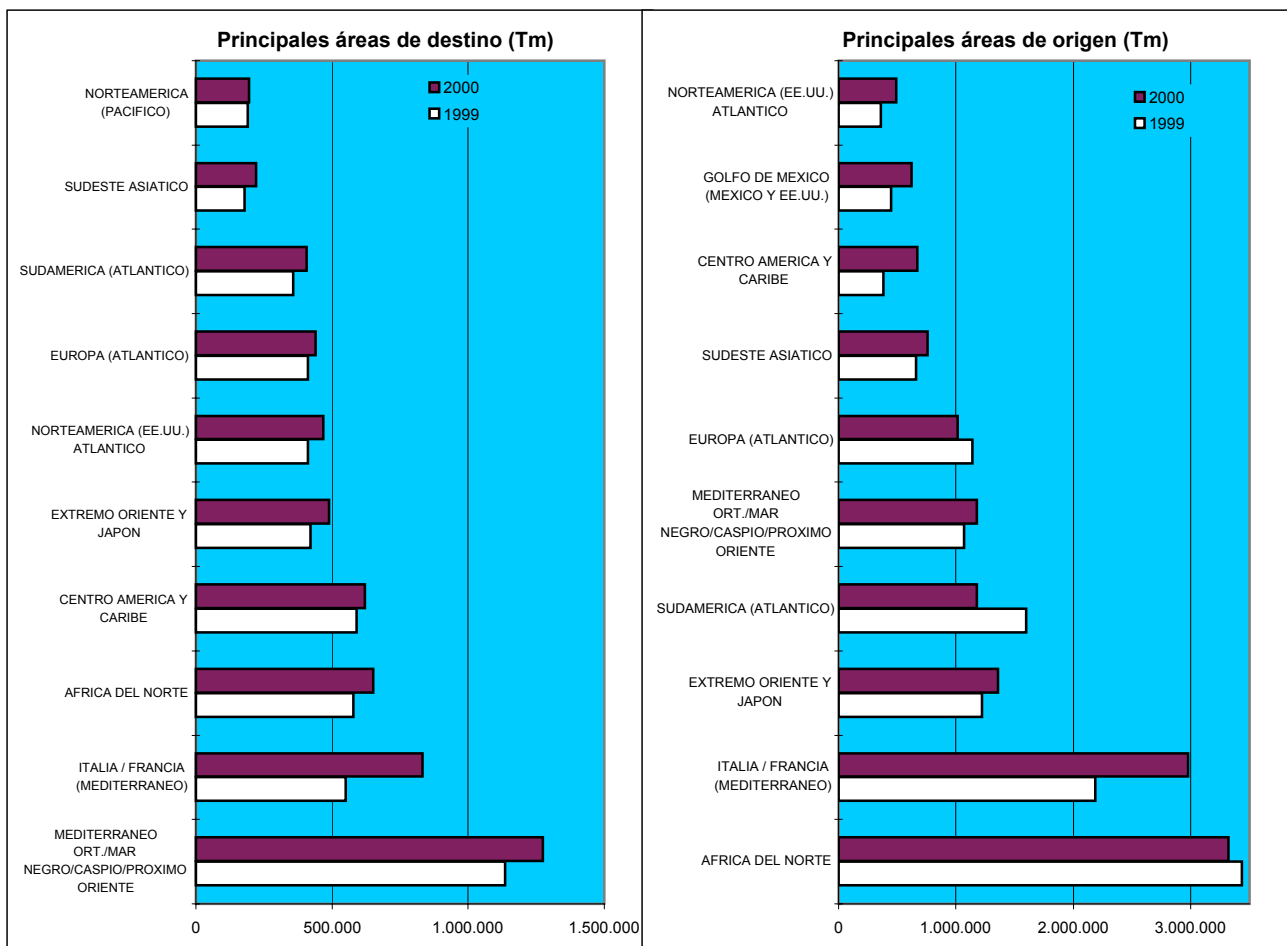




TRÁFICO POR ORIGEN/DESTINO.

ÁREAS GEOGRÁFICAS (Tm.).

	1999	2000	% 00/99	
EUROPA	1.728.606	1.589.412	-8,05	▲
ITALIA/FRANCIA	2.946.718	4.220.557	43,23	▼
MED.ORT./MAR NEGRO/CASPIO/PROX.ORT.	2.401.884	2.692.218	12,09	▼
MAR ROJO	192.249	225.795	17,45	▼
GOLFO PÉRSICO/MAR ARÁBIGO	613.830	365.485	-40,46	▲
PAKISTÁN/ÍNDIA/SRI LANKA/BANGLADESH	448.961	469.802	4,64	▼
SUDESTE ASIÁTICO	912.528	1.067.045	16,93	▼
EXTREMO ORIENTE Y JAPÓN	1.792.020	2.002.726	11,76	▼
AUSTRALIA Y NUEVA ZELANDA/ISLAS DEL PACÍFICO	164.831	175.109	6,24	▼
ÁFRICA DEL NORTE	4.446.993	4.423.485	-0,53	▲
ÁFRICA OCCIDENTAL	367.990	357.812	-2,77	▲
ÁFRICA DEL SUR Y DEL ESTE/OC.PACÍFICO	263.231	261.382	-0,70	▲
NORTEAMÉRICA (ATLÁNTICO)	830.683	1.030.366	24,04	▼
CANADÁ (ATL.) Y GRANDES LAGOS	622.457	493.977	-20,64	▲
GOLFO MÉXICO (MÉXICO Y EE.UU)	791.589	869.716	9,87	▼
NORTEAMÉRICA (PACÍFICO)	283.172	311.886	10,14	▼
CENTRO AMÉRICA Y CARIBE	1.127.100	1.413.907	25,45	▼
SUDAMÉRICA (ATLÁNTICO)	2.012.700	1.723.404	-14,37	▲
SUDAMÉRICA (PACÍFICO)	104.846	125.600	19,79	▼





TRÁFICO POR ORIGEN/DESTINO.

PAÍSES POR ENVASE. CARGA (Se excluye el tránsito y las taras).

GRANELES LÍQUIDOS	TM.	% S/ENVASE
ESPAÑA	101.415	26,86
TURQUIA	48.220	12,77
TUNEZ	40.073	10,61
GRECIA	27.386	7,25
GIBRALTAR	27.070	7,17
EGIPTO	13.800	3,66
PORTUGAL	12.399	3,28
LIBANO	9.240	2,45
MARRUECOS	9.017	2,39
SENEGAL	6.350	1,68
GEORGIA	4.040	1,07
ITALIA	4.001	1,06
ARGELIA	3.000	0,79
FRANCIA	2.000	0,53
JORDANIA	1.950	0,52
RESTO	67.553	17,89
TOTAL	377.514	100,00

GRANELES SÓLIDOS	TM.	% S/ENVASE
ESTADOS UNIDOS	425.446	41,42
ESPAÑA	284.961	27,74
FRANCIA	119.793	11,66
ITALIA	39.650	3,86
BRASIL	34.607	3,37
MARRUECOS	30.810	3,00
PORTUGAL	28.895	2,81
MALTA	14.903	1,45
ARGELIA	13.384	1,30
REINO UNIDO	13.365	1,30
BELGICA	11.810	1,15
TUNEZ	5.549	0,54
BULGARIA	2.000	0,19
RUMANIA	2.000	0,19
TOTAL	1.027.173	100,00

C.GRAL. CONTENERIZADA	TM.	% S/ENVASE
ESPAÑA	1.276.704	17,79
ESTADOS UNIDOS	216.975	3,02
TURQUIA	190.172	2,65
GRECIA	154.078	2,15
MARRUECOS	142.494	1,99
ARGENTINA	128.768	1,79
JAPON	120.072	1,67
ITALIA	117.874	1,64
ISRAEL	111.327	1,55
EGIPTO	102.744	1,43
ARGELIA	98.477	1,37
BRASIL	98.048	1,37
MEXICO	95.370	1,33
CHINA	89.068	1,24
SINGAPUR	87.411	1,22
RESTO	4.148.574	57,79
TOTAL	7.178.157	100,00

C.GRAL.NO CONTENERIZADA	TM.	% S/ENVASE
ESPAÑA	1.018.704	41,88
ITALIA	321.852	13,23
GRECIA	57.906	2,38
ARGELIA	54.110	2,22
TURQUIA	51.559	2,12
REINO UNIDO	43.249	1,78
PAISES BAJOS (HOLANDA)	34.861	1,43
ISRAEL	32.162	1,32
IRLANDA	21.071	0,87
TUNEZ	20.270	0,83
MEXICO	12.818	0,53
EGIPTO	12.459	0,51
POLONIA	11.999	0,49
JAPON	9.564	0,39
ARGENTINA	8.670	0,36
RESTO	721.149	29,65
TOTAL	2.432.401	100,00



TRÁFICO POR ORIGEN/DESTINO.

PAÍSES POR ENVASE. DESCARGA (Se excluye el tránsito y las taras).

GRANELES LÍQUIDOS	TM.	% S/ENVASE
ARGELIA	2.852.738	33,22
ITALIA	1.715.914	19,98
ESPAÑA	869.925	10,13
LIBIA	681.766	7,94
TRINIDAD Y TOBAGO	578.550	6,74
FRANCIA	384.153	4,47
INDONESIA	234.366	2,73
RUSIA	177.538	2,07
QATAR	121.080	1,41
REINO UNIDO	120.251	1,40
PAISES BAJOS (HOLANDA)	101.467	1,18
ESTADOS UNIDOS	96.142	1,12
ARABIA SAUDI	68.139	0,79
MALASIA	63.352	0,74
SUECIA	49.207	0,57
RESTO	473.570	5,51
TOTAL	8.588.159	100,00

GRANELES SÓLIDOS	TM.	% S/ENVASE
BRASIL	594.362	26,69
ESTADOS UNIDOS	587.851	26,40
ARGENTINA	189.377	8,50
CANADA	132.125	5,93
GRECIA	117.489	5,28
TURQUIA	115.680	5,19
ESPAÑA	112.941	5,07
VENEZUELA	63.132	2,83
HUNGRIA	52.094	2,34
REINO UNIDO	47.214	2,12
ITALIA	44.943	2,02
FRANCIA	40.962	1,84
UCRANIA	35.664	1,60
BELGICA	26.221	1,18
PAISES BAJOS (HOLANDA)	12.925	0,58
RESTO	54.085	2,43
TOTAL	2.227.065	100

C.GRAL. CONTENERIZADA	TM.	% S/ENVASE
CHINA	413.821	7,12
ESPAÑA	193.516	3,33
ESTADOS UNIDOS	186.157	3,20
JAPON	164.321	2,83
MEXICO	133.724	2,30
INDIA	121.922	2,10
COREA DEL SUR	113.197	1,95
ITALIA	105.054	1,81
TURQUIA	101.513	1,75
BRASIL	100.798	1,73
INDONESIA	99.416	1,71
TAIWAN (REPUBLICA CHINA)	97.025	1,67
HONG KONG	96.426	1,66
COSTA DE MARFIL	76.361	1,31
ARABIA SAUDI	73.833	1,27
RESTO	3.733.397	64,25
TOTAL	5.810.481	100,00

C.GRAL.NO CONTENERIZADA	TM.	% S/ENVASE
ITALIA	450.437	20,82
REINO UNIDO	222.922	10,30
FRANCIA	119.824	5,54
JAPON	107.880	4,99
ESPAÑA	83.608	3,86
ALEMANIA	62.108	2,87
SUECIA	60.663	2,80
RUSIA	53.573	2,48
COREA DEL SUR	38.318	1,77
ARGENTINA	34.717	1,60
REP. SUDAFRICANA	26.441	1,22
GRECIA	25.495	1,18
THAILANDIA	24.065	1,11
BULGARIA	23.245	1,07
BELGICA	18.337	0,85
RESTO	812.309	37,54
TOTAL	2.163.941	100,00

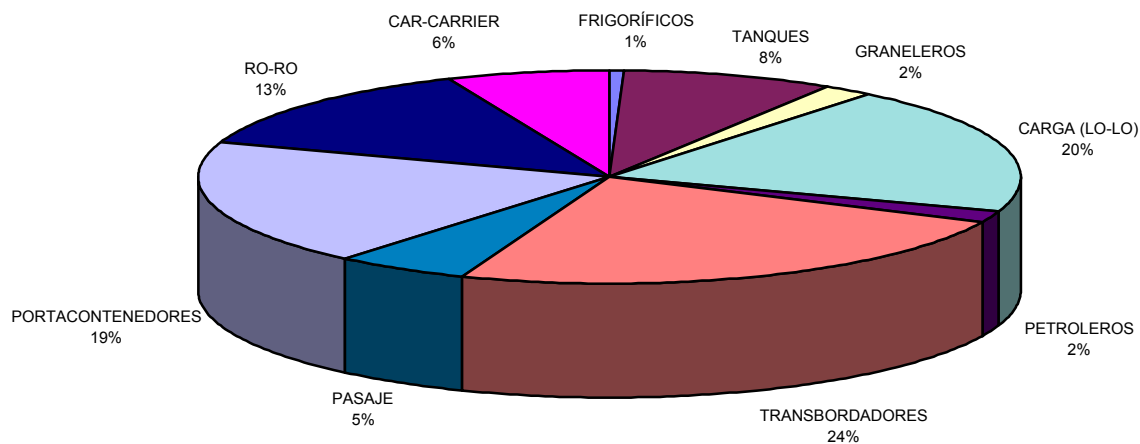


TRÁFICO DE BUQUES

TRÁFICO DE BUQUES			
	1999	2000	%
Número	9.204	9.138	-0,72
Arqueo	118.701.788	129.158.426	8,81
Arqueo medio	12.897	14.134	9,60

TIPOS DE BUQUES	CABOTAJE		EXTERIOR	
	Escalas	G.T.	Escalas	G.T.
FRIGORÍFICOS	0	0	49	589.751
TANQUES	45	311.556	720	9.626.480
GRANELEROS	44	209.028	123	2.887.831
CARGA (LO-LO)	296	1.069.021	1.490	7.817.168
PETROLEROS	25	286.743	117	2.883.638
TRANSBORDADORES	1.904	21.303.587	288	7.537.394
PASAJE	2	8.850	489	15.445.828
PORTACONTENEDORES	202	1.575.768	1.552	30.601.888
RO-RO	472	3.623.076	730	9.215.254
CAR-CARRIER	46	254.008	544	13.911.557
TOTAL	3.036	28.641.637	6.102	100.516.789

Distribución según tipo de buque





TRÁFICO DE PASAJEROS

TOTAL TRÁFICO DE PASAJEROS

	1999	2000	%
Embarque	551.754	581.934	5,47
Desembarque	532.660	557.150	4,60
Trànsit	293.838	285.537	-2,83
TOTAL	1.378.252	1.424.621	3,36

FERRYS LÍNEA REGULAR

Cabotaje nacional	1999	2000	%
Embarque	393.992	398.866	1,24
Desembarque	364.264	370.836	1,80
TOTAL	758.256	769.702	1,51
Cabotaje comunitario(*)	1999	2000	%
Embarque	36.583	36.996	1,13
Desembarque	41.817	41.275	-1,30
TOTAL	78.400	78.271	-0,16

(*) Línea Génova-Barcelona

CRUCEROS TURÍSTICOS

	1999	2000	%
Embarque	121.179	146.072	20,54
Desembarque	126.579	145.039	14,58
Trànsit	293.838	285.537	-2,83
TOTAL	541.596	576.648	6,47

TOTAL TRÁFICO DE PASAJEROS

	NÚMERO DE PASAJEROS		
	1999	2000	%
FERRYS LÍNEA REGULAR	836.656	847.973	1,35
Cruceros turísticos	541.596	576.648	6,47
Total	1.378.252	1.424.621	3,36

	NÚMERO DE ESCALAS		
	1999	2000	%
FERRYS LÍNEA REGULAR	2.208	2.192	-0,72
Cruceros turísticos	506	491	-2,96
Total	2.714	2.683	-1,14

Evolución tráfico de pasajeros en cruceros.

