

Estadísticas de tráfico del Port de Barcelona

Datos acumulados Diciembre 2019

Servicio de Estadística

Índice

Indicadores de tráfico

Totales de tráfico	_____	3
Principales indicadores	_____	4
Detalle del tráfico total	_____	5
Detalle del tráfico en tránsito	_____	6
Evolución del tráfico mensual	_____	7

Tráfico de contenedores

Evolución del tráfico contenerizado (TEU)	_____	8
Tráfico de contenedores (TEU)	_____	9

Tráfico de pasajeros

Tráfico de pasajeros	_____	10
Clasificación de pasajeros	_____	11

Tráfico de automóviles

Tráfico de automóviles	_____	12
------------------------	-------	----

Tráfico marítimo de corta distancia

Presentación de la mercancía TMCD	_____	13
Carga general TMCD y Autopistas del Mar (ADM)	_____	14
Ranking países TMCD	_____	15

Tráfico de buques

Tráfico de buques	_____	16
-------------------	-------	----

Tráfico de mercancías

Envase y navegación	_____	17
Clasificación 4.3.7. de la mercancía	_____	18
Ranking de mercancías	_____	19
Clasificación 4.3.7. de la mercancía contenerizada	_____	20

Tráfico según origen y destino

Áreas geográficas. Toneladas	_____	21
Áreas geográficas. TEU llenos sin tránsitos	_____	22
Ranking por países. TEU llenos sin tránsitos	_____	23

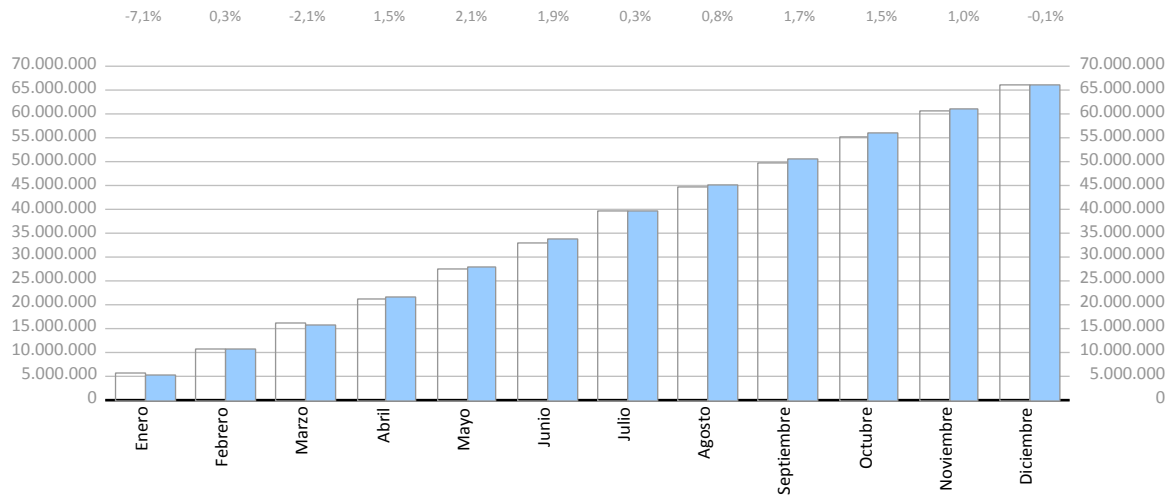
Tráfico de ferrocarril

Evolución del tráfico de TEU y automóviles	_____	24
Evolución del tráfico de graneles	_____	25
Circulaciones ferroviarias	_____	25

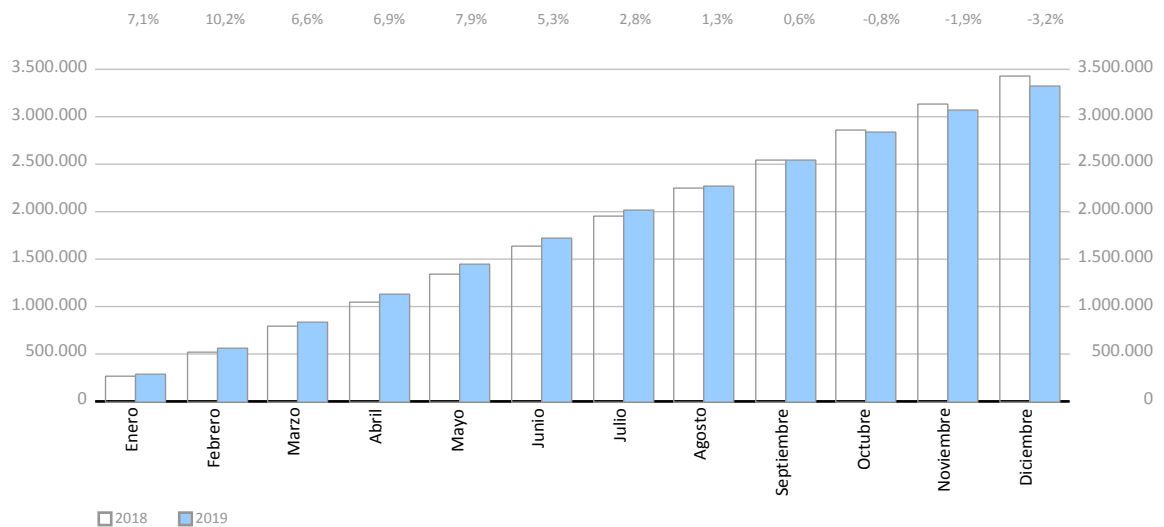
INDICADORES DE TRÁFICO

Totales de tráfico	Acumulado mensual				% 19-18 acum. Noviembre	% 19-18 acum. Octubre	Total tráfico 2018
	2018	2019	Dif. 19-18	%			
Toneladas	66.003.759	65.958.084	-45.675	-0,1%	1,0%	1,5%	66.003.759
Avituallamiento	1.856.811	1.731.725	-125.086	-6,7%	-6,6%	-5,4%	1.856.811
Pesca	3.172	3.575	403	12,7%	13,2%	13,3%	3.172
TRÁFICO TOTAL (t)	67.863.742	67.693.384	-170.358	-0,3%	0,8%	1,3%	67.863.742
TEU	3.433.088	3.324.650	-108.438	-3,2%	-1,9%	-0,8%	3.433.088
Pasajeros (u)	4.494.196	4.628.562	134.366	3,0%	3,7%	3,1%	4.494.196
Automóviles (u)	810.172	777.688	-32.484	-4,0%	-4,4%	-2,9%	810.172
Buques (u)	9.038	8.901	-137	-1,5%	-1,6%	-1,1%	9.038
UTI	408.633	410.531	1.898	0,5%	-0,2%	-0,6%	408.633

Evolución mensual del tráfico acumulado de mercancías en Toneladas



Evolución mensual del tráfico acumulado de mercancías en TEU



INDICADORES DE TRÁFICO

Principales indicadores	Acumulado mensual				Últimos 12 meses	Total tráfico 2018	% 12 meses-2018
	2018	2019	Dif. 19-18	%			

Indicadores de mercancías por navegación y operación (toneladas)

Navegación (t)	66.003.759	65.958.084	-45.675	-0,1%	65.958.084	66.003.759	-0,1%
Cabotaje	8.764.619	8.720.073	-44.546	-0,5%	8.720.073	8.764.619	-0,5%
Exterior	57.239.140	57.238.012	-1.129	-0,0%	57.238.012	57.239.140	-0,0%
Operación (t)	66.003.759	65.958.084	-45.675	-0,1%	65.958.084	66.003.759	-0,1%
Embarque	19.967.431	19.417.718	-549.713	-2,8%	19.417.718	19.967.431	-2,8%
Desembarque	23.625.794	24.026.880	401.086	1,7%	24.026.880	23.625.794	1,7%
Tránsito	22.410.534	22.513.486	102.952	0,5%	22.513.486	22.410.534	0,5%

Indicadores de mercancías por unidades significativas

Contenedores (TEU)	3.433.088	3.324.650	-108.438	-3,2%	3.324.650	3.433.088	-3,2%
TEU O/D	1.972.036	1.927.108	-44.928	-2,3%	1.927.108	1.972.036	-2,3%
TEU tránsito	1.461.052	1.397.542	-63.510	-4,3%	1.397.542	1.461.052	-4,3%
Toneladas Contenerizadas	34.913.786	34.182.740	-731.046	-2,1%	34.182.740	34.913.786	-2,1%
Grado contenerización	75,14%	74,71%			74,71%	75,14%	
Pasajeros (u)	4.494.196	4.628.562	134.366	3,0%	4.628.562	4.494.196	3,0%
Ferries línea regular	1.451.979	1.490.644	38.665	2,7%	1.490.644	1.451.979	2,7%
Cruceros turísticos	3.042.217	3.137.918	95.701	3,1%	3.137.918	3.042.217	3,1%
Automóviles (u)	810.172	777.688	-32.484	-4,0%	777.688	810.172	-4,0%
Embarque	498.474	477.685	-20.789	-4,2%	477.685	498.474	-4,2%
Desembarque	231.447	233.293	1.846	0,8%	233.293	231.447	0,8%
Tránsito	80.251	66.710	-13.541	-16,9%	66.710	80.251	-16,9%
Buques (u)	9.038	8.901	-137	-1,5%	8.901	9.038	-1,5%
Número	9.038	8.901	-137	-1,5%	8.901	9.038	-1,5%
GT	344.143.018	344.730.742	587.724	0,2%	344.730.742	344.143.018	0,2%
Promedio toneladas por buque	7.303	7.410	107	1,5%	7.410	7.303	1,5%
UTI	408.633	410.531	1.898	0,5%	410.531	408.633	0,5%
Cabotaje	254.442	253.686	-756	-0,3%	253.686	254.442	-0,3%
% Llenos	66,1%	66,3%			66,3%	66,1%	
Exterior	154.191	156.845	2.655	1,7%	156.845	154.191	1,7%
% Llenos	93,9%	93,6%			93,6%	93,9%	

INDICADORES DE TRÁFICO

Detalle del tráfico total (toneladas)	Acumulado mensual				% 19-18 acum. Noviembre	% 19-18 acum. Octubre	% sobre total acum. 2019
	2018	2019	Dif. 19-18	%			
Indicadores de mercancías según envase (t)	66.003.759	65.958.084	-45.675	-0,1%	1,0%	1,5%	100%
Graneles líquidos	15.313.543	16.132.219	818.676	5,3%	8,1%	8,7%	24,5%
Hidrocarburos	12.521.951	12.403.249	-118.702	-0,9%	1,4%	0,6%	18,8%
Gas natural	4.161.176	4.038.618	-122.558	-2,9%	-1,2%	2,8%	6,1%
Gasolina	3.694.388	3.646.633	-47.755	-1,3%	3,7%	4,6%	5,5%
Gasóleos	2.382.374	2.996.675	614.302	25,8%	32,6%	21,8%	4,5%
Fuel-oil	2.178.060	1.531.581	-646.479	-29,7%	-32,3%	-32,5%	2,3%
Otros productos petrolíferos	87.678	99.145	11.466	13,1%	9,1%	60,2%	0,2%
Resto	18.275	90.597	72.322	395,7%	436,1%	-3,9%	0,1%
Otros líquidos	2.791.591	3.728.970	937.379	33,6%	38,1%	46,6%	5,7%
Biocombustibles	739.801	1.421.622	681.821	92,2%	115,6%	146,1%	2,2%
Productos químicos	989.394	1.038.456	49.062	5,0%	2,0%	5,7%	1,6%
Aceites y grasas	712.306	881.478	169.173	23,8%	27,3%	32,7%	1,3%
Otros productos petrolíferos	256.355	273.012	16.657	6,5%	10,8%	9,4%	0,4%
Abono natural/artificial	72.086	73.037	950	1,3%	2,1%	2,1%	0,1%
Resto	21.650	41.366	19.716	91,1%	91,2%	47,6%	0,1%
Graneles sólidos	4.224.718	4.071.384	-153.334	-3,6%	-2,1%	-2,9%	6,2%
Instalación especial	3.806.654	3.616.568	-190.086	-5,0%	-2,7%	-3,8%	5,5%
Haba de soja	1.392.481	1.341.306	-51.175	-3,7%	1,7%	0,6%	2,0%
Cemento y clinker	1.207.338	1.069.854	-137.484	-11,4%	-8,3%	-6,3%	1,6%
Potasas	617.218	546.572	-70.646	-11,4%	-16,2%	-10,6%	0,8%
Cereales y sus harinas	504.413	546.554	42.141	8,4%	10,2%	6,0%	0,8%
Pienso i forrajes	62.331	112.282	49.951	80,1%	85,1%	-13,3%	0,2%
Resto	22.874	0	-22.874				0,0%
Sin instalación especial	418.063	454.816	36.752	8,8%	3,8%	6,2%	0,7%
Chatarra	191.236	211.518	20.282	10,6%	10,3%	13,7%	0,3%
Sal común	124.603	94.466	-30.137	-24,2%	-23,4%	-17,0%	0,1%
Otros minerales no metálicos	63.055	73.118	10.063	16,0%	22,4%	14,4%	0,1%
Otros minerales y residuos metálicos	30.770	40.620	9.850	32,0%	49,8%	54,8%	0,1%
Carbones	0	32.999	32.999	0,0%	0,0%	0,0%	0,1%
Resto	8.400	2.095	-6.305	-75,1%	-61,2%	-61,2%	0,0%
Carga General	46.465.499	45.754.482	-711.017	-1,5%	-1,0%	-0,5%	69,4%
Contenerizada	34.913.786	34.182.740	-731.046	-2,1%	-1,1%	-0,6%	51,8%
Tara de contenedores	7.043.314	6.833.874	-209.440	-3,0%	-1,7%	-0,6%	10,4%
Productos químicos	5.174.674	5.111.628	-63.046	-1,2%	-1,8%	-1,6%	7,7%
Resto mercancía según naturaleza	3.522.788	3.376.514	-146.274	-4,2%	-3,7%	-4,8%	5,1%
Otros productos alimenticios	3.029.060	2.888.771	-140.289	-4,6%	-6,1%	-7,1%	4,4%
Papel y pasta	2.858.689	2.847.779	-10.910	-0,4%	0,8%	1,0%	4,3%
Resto	13.285.260	13.124.175	-161.086	-1,2%	0,8%	2,1%	19,9%
NO contenerizada	11.551.713	11.571.741	20.029	0,2%	-0,4%	-0,3%	17,5%
Tara de plataformas y vagones (Ro-Ro)	4.390.971	4.405.491	14.520	0,3%	-0,2%	-0,5%	6,7%
Resto mercancía según naturaleza	1.660.926	1.591.844	-69.082	-4,2%	-4,7%	-5,0%	2,4%
Automóviles y piezas	1.339.179	1.287.498	-51.681	-3,9%	-4,1%	-2,5%	2,0%
Maquinaria y repuestos	1.050.314	1.115.462	65.148	6,2%	4,9%	3,2%	1,7%
Productos siderúrgicos	814.194	852.668	38.474	4,7%	4,0%	11,0%	1,3%
Resto	2.296.129	2.318.778	22.649	1,0%	0,3%	-0,9%	3,5%

INDICADORES DE TRÁFICO

Detalle del tráfico en tránsito (toneladas)	Acumulado mensual				% 19-18 acum. Noviembre	% 19-18 acum. Octubre	% sobre total acum. 2019
	2018	2019	Dif. 19-18	%			
Indicadores de mercancías según envase (t)	22.410.534	22.513.486	102.952	0,5%	2,3%	3,6%	100%
Graneles líquidos	5.401.802	5.941.012	539.210	10,0%	14,1%	15,0%	26,4%
Hidrocarburos	4.608.908	4.702.394	93.486	2,0%	4,3%	2,6%	20,9%
Gasolina	2.898.386	2.711.307	-187.079	-6,5%	-0,9%	-1,5%	12,0%
Gasóleos	614.448	1.342.860	728.412	118,5%	132,9%	130,9%	6,0%
Fuel-oil	985.816	553.865	-431.951	-43,8%	-45,9%	-50,1%	2,5%
Otros productos petrolíferos	41.143	80.646	39.503	96,0%	83,9%	83,9%	0,4%
Gas natural	69.115	13.716	-55.399	-80,2%	-80,2%	-80,2%	0,1%
Resto	0	0	0				0,0%
Otros líquidos	792.894	1.238.618	445.724	56,2%	72,4%	99,2%	5,5%
Biocombustibles	546.243	1.059.259	513.017	93,9%	126,5%	174,6%	4,7%
Productos químicos	243.670	148.453	-95.217	-39,1%	-46,9%	-46,5%	0,7%
Otros productos petrolíferos	0	14.155	14.155				0,1%
Resto mercancía según naturaleza	0	12.292	12.292				0,1%
Crudo de petróleo	0	4.458	4.458				0,0%
Resto	2.982	0	-2.982				0,0%
Graneles sólidos	0	0	0				0,0%
Instalación especial	0	0	0				0,0%
Resto	0	0	0				0,0%
Sin instalación especial	0	0	0				0,0%
Resto	0	0	0				0,0%
Carga General	17.008.732	16.572.474	-436.258	-2,6%	-1,3%	-0,2%	73,6%
Contenerizada	16.816.994	16.290.295	-526.699	-3,1%	-1,6%	-0,1%	72,4%
Tara de contenedores	3.022.923	2.891.120	-131.803	-4,4%	-2,6%	-0,1%	12,8%
Productos químicos	1.798.755	1.886.952	88.197	4,9%	3,3%	3,6%	8,4%
Otros productos alimenticios	2.050.476	1.687.830	-362.646	-17,7%	-19,7%	-19,2%	7,5%
Frutas, hortalizas, legumbres	1.326.375	1.546.825	220.450	16,6%	29,4%	38,1%	6,9%
Resto mercancía según naturaleza	1.389.499	1.397.544	8.045	0,6%	0,1%	-1,3%	6,2%
Resto	7.228.966	6.880.024	-348.942	-4,8%	-3,0%	-1,7%	30,6%
NO contenerizada	191.738	282.179	90.441	47,2%	22,8%	-7,5%	1,3%
Automóviles y piezas	118.402	107.329	-11.073	-9,4%	-12,5%	-12,9%	0,5%
Maquinaria y repuestos	36.204	55.905	19.700	54,4%	39,2%	-6,0%	0,2%
Tara de plataformas y vagones (Ro-Ro)	9.682	38.370	28.688	296,3%	199,4%	49,6%	0,2%
Aceites y grasas	11.138	29.865	18.727	168,1%	70,6%	-3,6%	0,1%
Resto mercancía según naturaleza	8.325	19.460	11.135	133,8%	40,1%	-45,2%	0,1%
Resto	7.986	31.251	23.264	291,3%	173,6%	31,5%	0,1%

INDICADORES DE TRÁFICO

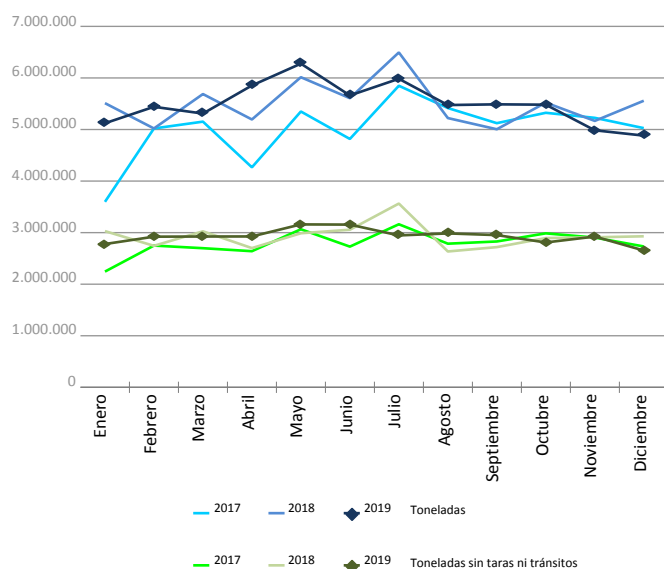
Evolución del tráfico mensual. Toneladas

Evolución del tráfico mensual	Total Toneladas			%		Toneladas sin taras ni tránsitos			%	
	2018	2019	Dif. 19-18	mensual	acumulado	2018	2019	Dif. 19-18	mensual	acumulado
Enero	5.511.325	5.121.636	-389.689	-7,1%	-7,1%	3.029.135	2.778.736	-250.399	-8,3%	-8,3%
Febrero	5.020.190	5.440.292	420.102	8,4%	0,3%	2.743.948	2.921.635	177.686	6,5%	-1,3%
Marzo	5.687.507	5.309.368	-378.140	-6,6%	-2,1%	3.025.510	2.924.838	-100.672	-3,3%	-2,0%
Abril	5.194.584	5.854.123	659.539	12,7%	1,5%	2.699.945	2.925.733	225.788	8,4%	0,5%
Mayo	6.014.550	6.277.607	263.057	4,4%	2,1%	2.988.041	3.159.273	171.232	5,7%	1,5%
Junio	5.607.165	5.660.566	53.401	1,0%	1,9%	3.055.922	3.155.561	99.639	3,3%	1,8%
Julio	6.494.873	5.983.948	-510.925	-7,9%	0,3%	3.564.161	2.945.535	-618.626	-17,4%	-1,4%
Agosto	5.222.045	5.474.237	252.192	4,8%	0,8%	2.634.490	2.984.720	350.230	13,3%	0,2%
Septiembre	5.004.956	5.488.465	483.510	9,7%	1,7%	2.718.859	2.952.074	233.215	8,6%	1,1%
Octubre	5.521.570	5.481.301	-40.269	-0,7%	1,5%	2.893.984	2.808.654	-85.330	-2,9%	0,7%
Noviembre	5.167.176	4.984.965	-182.211	-3,5%	1,0%	2.909.075	2.923.812	14.737	0,5%	0,7%
Diciembre	5.557.817	4.881.576	-676.242	-12,2%	-0,1%	2.928.657	2.653.552	-275.105	-9,4%	-0,2%
Total	66.003.759	65.958.084				35.191.729	35.134.125			

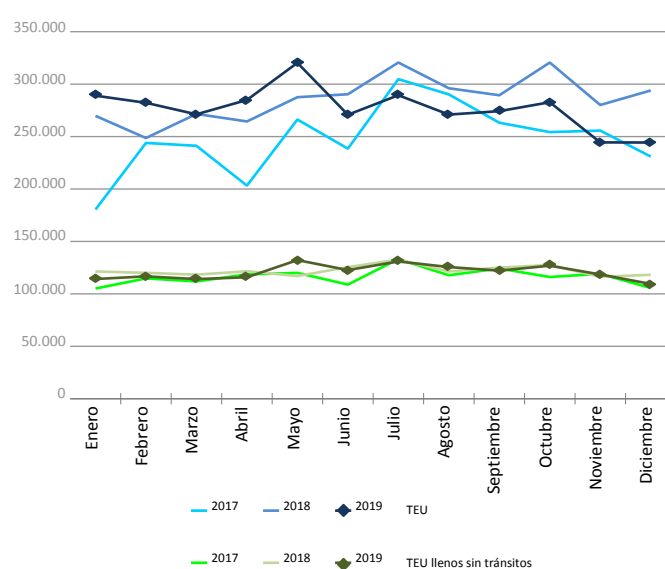
Evolución del tráfico mensual. TEU

Evolución del tráfico mensual	Total TEU			%		TEU llenos sin tránsitos			%	
	2018	2019	Dif. 19-18	mensual	acumulado	2018	2019	Dif. 19-18	mensual	acumulado
Enero	269.780	289.014	19.234	7,1%	7,1%	121.377	114.140	-7.237	-6,0%	-6,0%
Febrero	248.611	282.206	33.595	13,5%	10,2%	120.040	116.678	-3.362	-2,8%	-4,4%
Marzo	271.559	271.217	-342	-0,1%	6,6%	118.328	114.084	-4.244	-3,6%	-4,1%
Abril	264.424	284.903	20.479	7,7%	6,9%	121.557	115.797	-5.761	-4,7%	-4,3%
Mayo	287.571	320.327	32.756	11,4%	7,9%	117.007	132.187	15.180	13,0%	-0,9%
Junio	290.368	270.802	-19.566	-6,7%	5,3%	125.491	122.694	-2.797	-2,2%	-1,1%
Julio	320.609	289.432	-31.177	-9,7%	2,8%	132.617	130.907	-1.710	-1,3%	-1,2%
Agosto	296.089	270.965	-25.124	-8,5%	1,3%	121.340	125.570	4.230	3,5%	-0,6%
Septiembre	289.411	274.244	-15.167	-5,2%	0,6%	124.998	122.141	-2.857	-2,3%	-0,8%
Octubre	320.595	282.757	-37.838	-11,8%	-0,8%	127.551	126.873	-679	-0,5%	-0,8%
Noviembre	280.110	244.456	-35.654	-12,7%	-1,9%	116.285	118.482	2.197	1,9%	-0,5%
Diciembre	293.961	244.328	-49.634	-16,9%	-3,2%	118.185	109.494	-8.692	-7,4%	-1,1%
Total	3.433.088	3.324.650				1.464.775	1.449.044			

Mercancías (total toneladas)



Contenedores (total TEU)



TRÁFICO DE CONTENEDORES

Evolución del tráfico contenerizado. TEU

Llenos - Exterior Desembarque	TEU llenos			%		Llenos - Exterior Embarque	TEU llenos			%	
	2018	2019	Dif. 19-18	mensual	acumulado		2018	2019	Dif. 19-18	mensual	acumulado
Enero	49.160	54.669	5.509	11,2%	11,2%	Enero	62.062	49.622	-12.441	-20,0%	-20,0%
Febrero	44.662	46.656	1.994	4,5%	8,0%	Febrero	64.868	59.380	-5.488	-8,5%	-14,1%
Marzo	41.918	45.335	3.417	8,2%	8,0%	Marzo	63.752	56.014	-7.739	-12,1%	-13,5%
Abril	50.361	48.213	-2.148	-4,3%	4,7%	Abril	60.221	56.445	-3.777	-6,3%	-11,7%
Mayo	50.333	54.834	4.502	8,9%	5,6%	Mayo	54.887	64.864	9.977	18,2%	-6,4%
Junio	49.046	50.988	1.941	4,0%	5,3%	Junio	64.376	59.316	-5.060	-7,9%	-6,6%
Julio	55.642	53.090	-2.552	-4,6%	3,7%	Julio	65.991	65.388	-603	-0,9%	-5,8%
Agosto	48.335	49.918	1.583	3,3%	3,7%	Agosto	61.757	64.001	2.244	3,6%	-4,6%
Septiembre	56.793	48.300	-8.494	-15,0%	1,3%	Septiembre	57.819	63.700	5.880	10,2%	-3,1%
Octubre	45.281	49.086	3.805	8,4%	1,9%	Octubre	71.103	66.875	-4.228	-5,9%	-3,4%
Noviembre	43.989	44.313	324	0,7%	1,8%	Noviembre	60.968	62.321	1.352	2,2%	-2,9%
Diciembre	45.158	37.841	-7.317	-16,2%	0,4%	Diciembre	63.372	62.728	-644	-1,0%	-2,7%
Total	580.676	583.240				Total	751.176	730.651			

Llenos - Cabotaje Desembarque	TEU llenos			%		Llenos - Cabotaje Embarque	TEU llenos			%	
	2018	2019	Dif. 19-18	mensual	acumulado		2018	2019	Dif. 19-18	mensual	acumulado
Enero	2.063	2.246	183	8,9%	8,9%	Enero	8.092	7.604	-488	-6,0%	-6,0%
Febrero	1.951	2.325	374	19,1%	13,9%	Febrero	8.560	8.318	-242	-2,8%	-4,4%
Marzo	2.336	2.290	-46	-2,0%	8,0%	Marzo	10.322	10.446	124	1,2%	-2,2%
Abril	2.028	2.687	659	32,5%	14,0%	Abril	8.948	8.453	-495	-5,5%	-3,1%
Mayo	2.343	2.802	459	19,6%	15,2%	Mayo	9.445	9.687	243	2,6%	-1,9%
Junio	1.935	2.453	518	26,8%	17,0%	Junio	10.134	9.938	-196	-1,9%	-1,9%
Julio	1.819	2.474	655	36,0%	19,3%	Julio	9.166	9.956	791	8,6%	-0,4%
Agosto	1.963	2.274	311	15,8%	18,9%	Agosto	9.285	9.377	92	1,0%	-0,2%
Septiembre	1.848	1.956	108	5,8%	17,6%	Septiembre	8.538	8.186	-352	-4,1%	-0,6%
Octubre	2.148	2.433	285	13,2%	17,1%	Octubre	9.019	8.479	-540	-6,0%	-1,2%
Noviembre	2.159	1.976	-183	-8,5%	14,7%	Noviembre	9.170	9.873	704	7,7%	-0,4%
Diciembre	1.682	1.947	265	15,8%	14,8%	Diciembre	7.974	6.978	-996	-12,5%	-1,2%
Total	24.274	27.859				Total	108.649	107.295			

Llenos - Tránsito	TEU llenos			%		Vacíos	TEU vacíos			%	
	2018	2019	Dif. 19-18	mensual	acumulado		2018	2019	Dif. 19-18	mensual	acumulado
Enero	94.561	97.981	3.420	3,6%	3,6%	Enero	53.843	76.893	23.051	42,8%	42,8%
Febrero	79.080	95.268	16.189	20,5%	11,3%	Febrero	49.492	70.260	20.769	42,0%	42,4%
Marzo	97.375	101.227	3.852	4,0%	8,7%	Marzo	55.856	55.907	51	0,1%	27,6%
Abril	94.165	110.763	16.598	17,6%	11,0%	Abril	48.702	58.344	9.642	19,8%	25,7%
Mayo	113.773	116.616	2.843	2,5%	9,0%	Mayo	56.792	71.525	14.733	25,9%	25,8%
Junio	100.292	87.084	-13.208	-13,2%	5,1%	Junio	64.585	61.024	-3.561	-5,5%	19,6%
Julio	124.575	91.946	-32.629	-26,2%	-0,4%	Julio	63.417	66.580	3.163	5,0%	17,3%
Agosto	105.296	79.968	-25.328	-24,1%	-3,5%	Agosto	69.454	65.428	-4.026	-5,8%	13,8%
Septiembre	88.207	85.855	-2.353	-2,7%	-3,4%	Septiembre	76.206	66.249	-9.957	-13,1%	10,0%
Octubre	109.040	88.745	-20.295	-18,6%	-5,1%	Octubre	84.004	67.140	-16.864	-20,1%	5,9%
Noviembre	90.603	71.487	-19.116	-21,1%	-6,4%	Noviembre	73.222	54.488	-18.735	-25,6%	2,6%
Diciembre	100.455	76.585	-23.871	-23,8%	-7,8%	Diciembre	75.321	58.250	-17.072	-22,7%	0,2%
Total	1.197.421	1.103.522				Total	770.892	772.085			

TRÁFICO DE CONTENEDORES

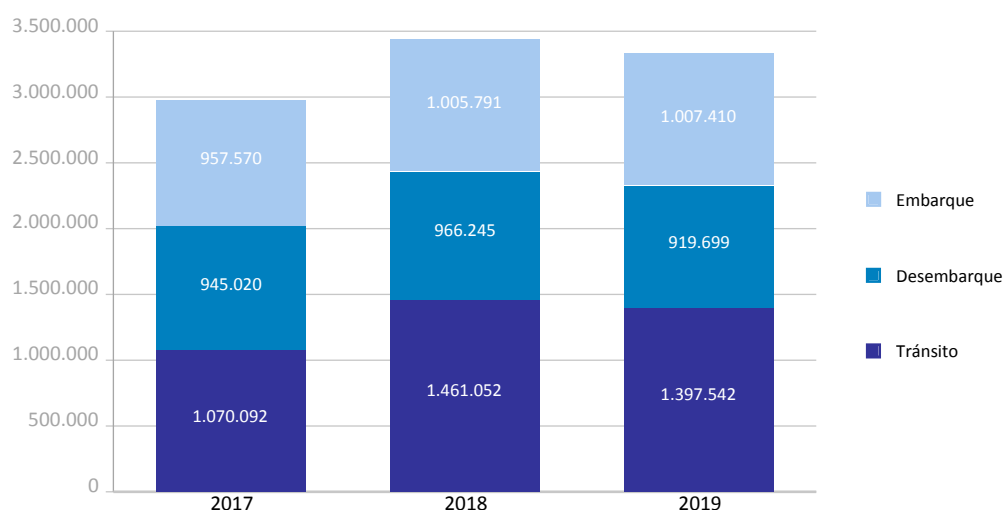
TEU

Tráfico de contenedores	Acumulado mensual 2018			Acumulado mensual 2019			Variación total %
	Cabotaje	Exterior	Total	Cabotaje	Exterior	Total	
Total tráfico	238.576	3.194.512	3.433.088	233.304	3.091.346	3.324.650	-3,2%
Entradas	119.126	1.596.718	1.715.844	116.014	1.537.502	1.653.516	-3,6%
Ro-Ro	28.291	15.085	43.376	29.577	11.680	41.257	-4,9%
Lo-Lo	90.835	1.581.633	1.672.468	86.438	1.525.822	1.612.259	-3,6%
Salidas	119.450	1.597.794	1.717.244	117.290	1.553.845	1.671.134	-2,7%
Ro-Ro	35.984	16.036	52.020	34.816	13.281	48.097	-7,5%
Lo-Lo	83.467	1.581.758	1.665.224	82.474	1.540.564	1.623.037	-2,5%

Detalle por navegación y operación	Acumulado mensual 2018			Acumulado mensual 2019			Variación total %
	Cabotaje	Exterior	Total	Cabotaje	Exterior	Total	
Embarque	119.311	886.481	1.005.791	117.245	890.165	1.007.410	0,2%
Llenos	108.649	751.176	859.825	107.295	730.651	837.945	-2,5%
Vacíos	10.662	135.305	145.966	9.950	159.515	169.465	16,1%
Desembarque	117.069	849.176	966.245	114.578	805.121	919.699	-4,8%
Llenos	24.274	580.676	604.950	27.859	583.240	611.099	1,0%
Vacíos	92.795	268.500	361.295	86.719	221.881	308.600	-14,6%
Tránsito	2.197	1.458.855	1.461.052	1.481	1.396.061	1.397.542	-4,3%
Llenos	202	1.197.220	1.197.421	65	1.103.457	1.103.522	-7,8%
Vacíos	1.996	261.635	263.631	1.416	292.604	294.020	11,5%

Total tráfico	238.576	3.194.512	3.433.088	233.304	3.091.346	3.324.650	-3,2%
Llenos	133.124	2.529.073	2.662.197	135.219	2.417.347	2.552.565	-4,1%
Vacíos	105.452	665.440	770.892	98.085	674.000	772.085	0,2%
% Vacíos	44,2%	20,8%	22,5%	42,0%	21,8%	23,2%	
% Tránsito	0,9%	45,7%	42,6%	0,6%	45,2%	42,0%	

Distribución tráfico según operación (TEU)



TRÁFICO DE PASAJEROS

Total tráfico de pasajeros (unidades)	Acumulado mensual				% 19-18 acum. Noviembre	% 19-18 acum. Octubre
	2018	2019	Dif. 19-18	%		
Total pasajeros	4.494.196	4.628.562	134.366	3,0%	3,7%	3,1%
Embarque	1.566.778	1.629.638	62.860	4,0%	4,9%	3,7%
Desembarque	1.552.224	1.614.228	62.004	4,0%	5,1%	4,1%
Tránsito	1.375.194	1.384.696	9.502	0,7%	0,9%	1,0%
Ferries línea regular	1.451.979	1.490.644	38.665	2,7%	3,3%	3,4%
Embarque	731.792	752.016	20.224	2,8%	3,3%	3,5%
Desembarque	720.187	738.628	18.441	2,6%	3,2%	3,3%
Cabotaje nacional	845.022	852.253	7.231	0,9%	1,3%	1,8%
Embarque	433.936	439.707	5.771	1,3%	1,8%	2,3%
Desembarque	411.086	412.546	1.460	0,4%	0,7%	1,3%
Cabotaje comunitario	414.103	458.000	43.897	10,6%	11,8%	11,6%
Embarque	201.739	222.910	21.171	10,5%	11,2%	11,4%
Desembarque	212.364	235.090	22.726	10,7%	12,3%	11,9%
Otros ferries	192.854	180.391	-12.463	-6,5%	-6,7%	-7,8%
Embarque	96.117	89.399	-6.718	-7,0%	-6,9%	-8,2%
Desembarque	96.737	90.992	-5.745	-5,9%	-6,5%	-7,4%
Cruceros turísticos	3.042.217	3.137.918	95.701	3,1%	3,9%	2,9%
Embarque	834.986	877.622	42.636	5,1%	6,3%	3,9%
Desembarque	832.037	875.600	43.563	5,2%	6,6%	4,8%
Tránsito	1.375.194	1.384.696	9.502	0,7%	0,9%	1,0%

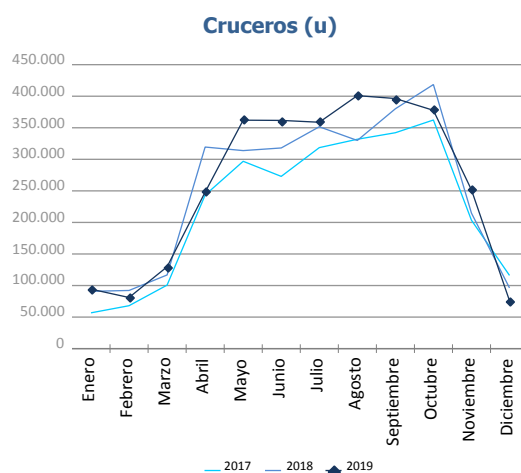
Total escalas de pasajeros (unidades)	Acumulado mensual				% 19-18 acum. Noviembre	% 19-18 acum. Octubre
	2018	2019	Dif. 19-18	%		
Total número de escalas	4.219	4.060	-159	-3,8%	-4,0%	-4,5%
Ferries línea regular	3.389	3.260	-129	-3,8%	-4,3%	-4,6%
Cruceros	830	800	-30	-3,6%	-3,0%	-4,1%

Distribución del pasaje (u)

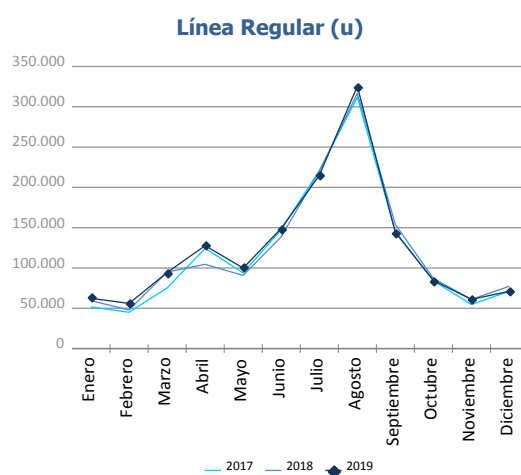


CLASIFICACIÓN DE PASAJEROS

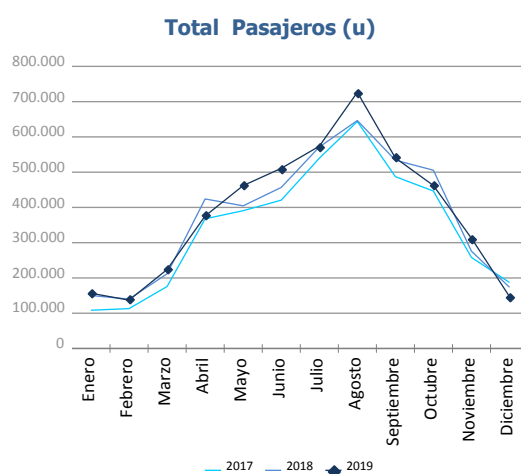
Evolución del tráfico mensual	Cruceros			%	
	2018	2019	Dif. 19-18	mensual	acumulado
Enero	90.812	94.262	3.450	3,8%	3,8%
Febrero	92.210	81.022	-11.188	-12,1%	-4,2%
Marzo	116.763	129.666	12.903	11,1%	1,7%
Abril	319.490	247.989	-71.501	-22,4%	-10,7%
Mayo	313.810	362.020	48.210	15,4%	-1,9%
Junio	318.025	361.663	43.638	13,7%	2,0%
Julio	351.600	358.760	7.160	2,0%	2,0%
Agosto	329.924	400.914	70.990	21,5%	5,4%
Septiembre	380.104	396.341	16.237	4,3%	5,2%
Octubre	418.492	377.660	-40.832	-9,8%	2,9%
Noviembre	214.738	251.670	36.932	17,2%	3,9%
Diciembre	96.249	75.951	-20.298	-21,1%	3,1%
Total	3.042.217	3.137.918			



Evolución del tráfico mensual	Línea Regular			%	
	2018	2019	Dif. 19-18	mensual	acumulado
Enero	59.460	62.397	2.937	4,9%	4,9%
Febrero	47.869	56.020	8.151	17,0%	10,3%
Marzo	94.984	94.338	-646	-0,7%	5,2%
Abril	104.550	127.725	23.175	22,2%	11,0%
Mayo	90.775	99.897	9.122	10,0%	10,7%
Junio	138.710	149.183	10.473	7,6%	9,9%
Julio	219.735	214.776	-4.959	-2,3%	6,4%
Agosto	316.565	325.482	8.917	2,8%	5,3%
Septiembre	153.917	144.082	-9.835	-6,4%	3,9%
Octubre	87.001	84.565	-2.436	-2,8%	3,4%
Noviembre	61.086	61.002	-84	-0,1%	3,3%
Diciembre	77.327	71.177	-6.150	-8,0%	2,7%
Total	1.451.979	1.490.644			



Evolución del tráfico mensual	Total Pasajeros			%	
	2018	2019	Dif. 19-18	mensual	acumulado
Enero	150.272	156.659	6.387	4,3%	4,3%
Febrero	140.079	137.042	-3.037	-2,2%	1,2%
Marzo	211.747	224.004	12.257	5,8%	3,1%
Abril	424.040	375.714	-48.326	-11,4%	-3,5%
Mayo	404.585	461.917	57.332	14,2%	1,8%
Junio	456.735	510.846	54.111	11,8%	4,4%
Julio	571.335	573.536	2.201	0,4%	3,4%
Agosto	646.489	726.396	79.907	12,4%	5,4%
Septiembre	534.021	540.423	6.402	1,2%	4,7%
Octubre	505.493	462.225	-43.268	-8,6%	3,1%
Noviembre	275.824	312.672	36.848	13,4%	3,7%
Diciembre	173.576	147.128	-26.448	-15,2%	3,0%
Total	4.494.196	4.628.562			

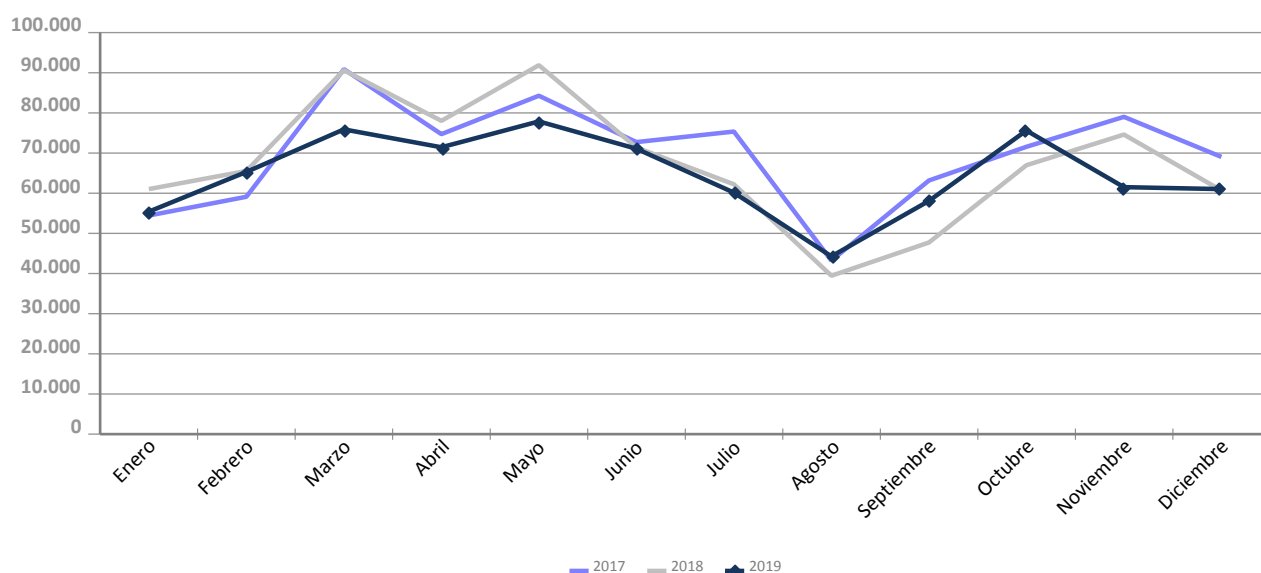


TRÁFICO DE AUTOMÓVILES

Total tráfico de automóviles (unidades)	Acumulado mensual				% 19-18 acum. Noviembre	% 19-18 acum. Octubre
	2018	2019	Dif. 19-18	%		
Detalle por navegación y operación	810.172	777.688	-32.484	-4,0%	-4,4%	-2,9%
Cabotaje	138.769	132.062	-6.707	-4,8%	-3,9%	-2,5%
Carga	108.316	99.908	-8.408	-7,8%	-6,6%	-4,8%
Descarga	30.447	32.096	1.649	5,4%	5,8%	7,8%
Tránsito	6	58	52	866,7%		
Exterior	671.403	645.626	-25.777	-3,8%	-4,5%	-3,0%
Carga	390.158	377.777	-12.381	-3,2%	-4,2%	-3,4%
Descarga	201.000	201.197	197	0,1%	0,4%	2,8%
Tránsito	80.245	66.652	-13.593	-16,9%	-18,0%	-15,4%

Tráfico mensual de automóviles (u)	Mensual		Acumulado		%	
	2018	2019	2018	2019	mensual	acumulado
Enero	61.026	55.418	61.026	55.418	-9,2%	-9,2%
Febrero	65.538	65.297	126.564	120.715	-0,4%	-4,6%
Marzo	90.640	75.896	217.204	196.611	-16,3%	-9,5%
Abril	78.020	71.443	295.224	268.054	-8,4%	-9,2%
Mayo	91.891	77.885	387.115	345.939	-15,2%	-10,6%
Junio	71.385	71.077	458.500	417.016	-0,4%	-9,0%
Julio	62.224	60.155	520.724	477.171	-3,3%	-8,4%
Agosto	39.451	44.276	560.175	521.447	12,2%	-6,9%
Septiembre	47.725	58.086	607.900	579.533	21,7%	-4,7%
Octubre	66.969	75.614	674.869	655.147	12,9%	-2,9%
Noviembre	74.607	61.514	749.476	716.661	-17,5%	-4,4%
Diciembre	60.696	61.027	810.172	777.688	0,5%	-4,0%

Evolución mensual del tráfico de automóviles (u)

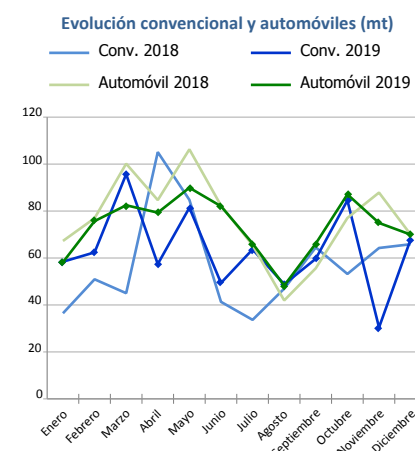
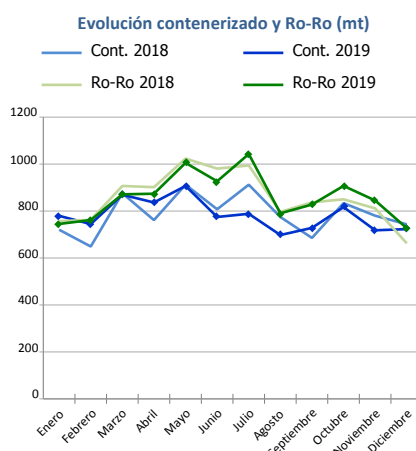
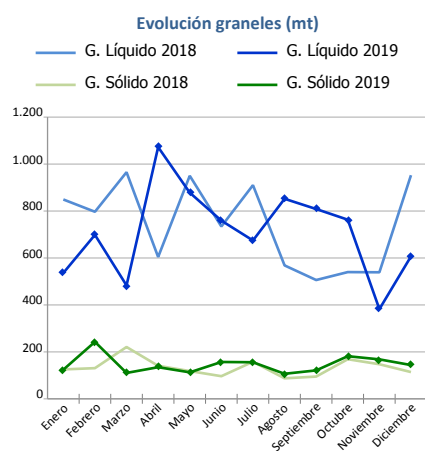
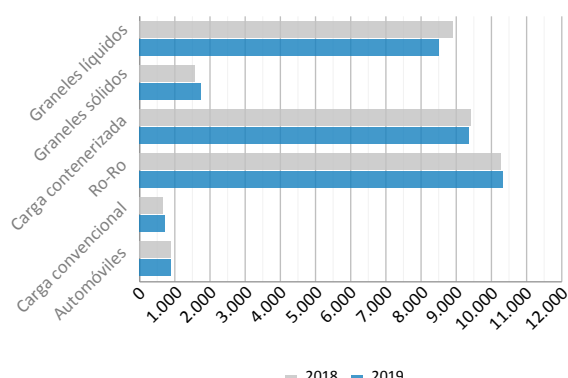


TRÁFICO MARÍTIMO DE CORTA DISTANCIA

Presentación de la mercancía TMCD por envase

Presentación mercancía. Toneladas	Acumulado mensual		%	
	2018	2019	%	% s/total tráfico
Graneles líquidos	8.916.714	8.515.161	-4,5%	52,8%
Graneles sólidos	1.601.417	1.758.281	9,8%	43,2%
Carga contenerizada	9.457.046	9.384.895	-0,8%	28,1%
Ro-Ro	10.285.050	10.325.071	0,4%	99,5%
Carga convencional	692.068	759.743	9,8%	89,4%
Automóviles	915.708	880.449	-3,9%	81,2%
Total	31.868.003	31.623.600	-0,8%	47,9%

Distribución de la mercancía TMCD (mt)



Carga general TMCD. Toneladas	Insular Nacional			Resto TMCD			TOTAL		
	2018	2019	%	2018	2019	%	2018	2019	%
C. contenerizada	968.717	961.468	-0,7%	8.488.330	8.423.427	-0,8%	9.457.046	9.384.895	-0,8%
O/D	940.229	946.987	0,7%	3.634.268	3.405.903	-6,3%	4.574.497	4.352.890	-4,8%
Tránsito	28.488	14.481	-49,2%	4.854.061	5.017.524	3,4%	4.882.549	5.032.005	3,1%
Ro-Ro	5.830.988	5.861.239	0,5%	4.454.062	4.463.832	0,2%	10.285.050	10.325.071	0,4%
O/D	5.830.988	5.861.239	0,5%	4.409.599	4.297.769	-2,5%	10.240.587	10.159.009	-0,8%
Tránsito	0	0	0,0%	44.463	166.063	273,5%	44.463	166.063	273,5%
C. convencional	5.215	3.546	-32,0%	686.853	756.197	10,1%	692.068	759.743	9,8%
O/D	5.068	3.340	-34,1%	670.180	744.797	11,1%	675.248	748.138	10,8%
Tránsito	147	206	39,5%	16.673	11.400	-31,6%	16.820	11.605	-31,0%
Automóviles	193.849	189.390	-2,3%	721.860	691.059	-4,3%	915.708	880.449	-3,9%
O/D	193.136	188.592	-2,4%	640.344	621.381	-3,0%	833.480	809.974	-2,8%
Tránsito	712	798	12,0%	81.516	69.678	-14,5%	82.228	70.476	-14,3%



Tráfico Marítimo de Corta Distancia (TMCD):

Aquel tráfico de mercancías y pasajeros por mar entre puertos situados en territorio de la Unión Europea o entre esos puertos y puertos situados en países no europeos con una línea de costa en los mares que rodean Europa. El criterio aplicado es para la mercancía que proviene o se dirige a puertos de estos países (según la European Shortsea Network).

Autopistas del Mar (ADM):

Servicios TMCD alternativos a la carretera que cumplen los siguientes criterios: frecuencia mínima de 3 salidas semanales y 3 escalas en diferentes puertos como máximo.

Carga general:

Incluye la carga contenerizada, la convencional, la rodada y los automóviles.

Carga contenerizada:

Excluye la carga de contenedores en equipos rodados.

Carga convencional:

Carga general no contenerizada diferente de la rodada. No incluye los automóviles.

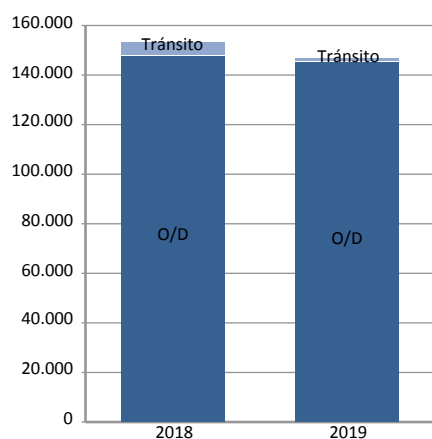
Ro-Ro:

Carga general transportada en UTI's. No incluye los automóviles.

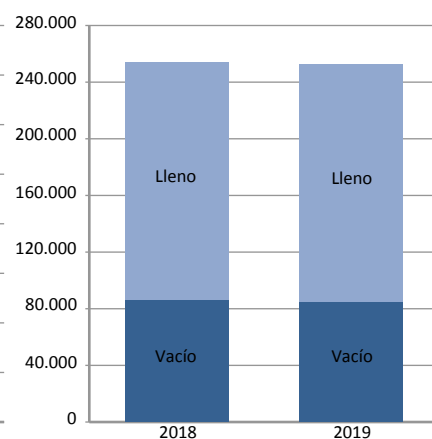
TRÁFICO MARÍTIMO DE CORTA DISTANCIA

Carga general TMCD	Insular Nacional			Resto TMCD			TOTAL		
	2018	2019	%	2018	2019	%	2018	2019	%
C.contenerizada. TEU	152.915	146.831	-4,0%	863.856	821.532	-4,9%	1.016.771	968.363	-4,8%
O/D	147.948	144.935	-2,0%	408.989	379.330	-7,3%	556.937	524.265	-5,9%
Llenos	89.659	90.211	0,6%	270.680	254.764	-5,9%	360.339	344.975	-4,3%
Vacíos	58.289	54.724	-6,1%	138.310	124.567	-9,9%	196.598	179.290	-8,8%
Tránsito	4.968	1.896	-61,8%	454.866	442.202	-2,8%	459.834	444.098	-3,4%
Llenos	1.659	1.189	-28,3%	379.544	368.001	-3,0%	381.203	369.190	-3,2%
Vacíos	3.309	707	-78,6%	75.322	74.202	-1,5%	78.631	74.909	-4,7%
Ro-Ro. UTI	253.996	252.860	-0,4%	154.045	157.210	2,1%	408.041	410.070	0,5%
Llenos	168.067	168.205	0,1%	144.313	146.497	1,5%	312.380	314.702	0,7%
Vacíos	85.929	84.655	-1,5%	9.732	10.713	10,1%	95.661	95.368	-0,3%
Automóviles. Unidades	136.839	131.774	-3,7%	506.268	500.778	-1,1%	643.107	632.552	-1,6%
O/D	136.242	131.123	-3,8%	449.190	451.847	0,6%	585.432	582.970	-0,4%
Tránsito	597	651	9,0%	57.078	48.931	-14,3%	57.675	49.582	-14,0%

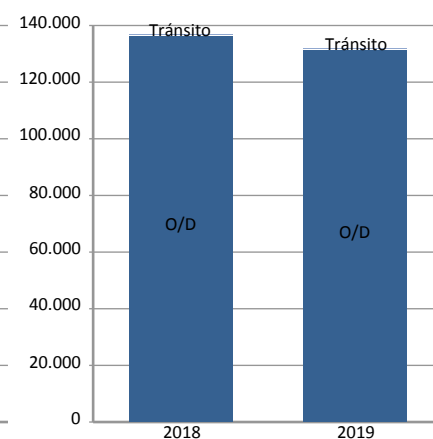
Cont. TEU (Insular Nacional)



Ro-Ro. UTI (Insular Nacional)

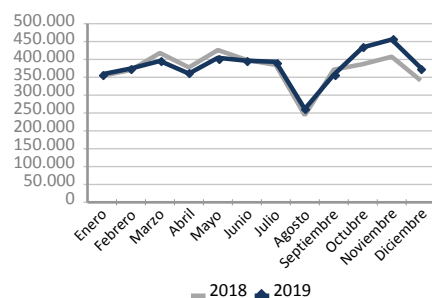


Automóviles. Unidades (Insular Nacional)

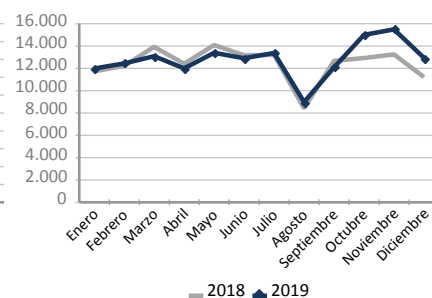


Autopistas del mar (ADM)	Comunitario			No comunitario			TOTAL		
	2018	2019	%	2018	2019	%	2018	2019	%
Toneladas	4.458.659	4.550.872	2,1%	21.223	16.819	-20,7%	4.479.882	4.567.691	2,0%
Carga	2.351.277	2.432.394	3,4%	14.537	11.157	-23,3%	2.365.813	2.443.550	3,3%
Descarga	2.107.383	2.118.478	0,5%	6.686	5.663	-15,3%	2.114.069	2.124.140	0,5%
UTI	148.318	153.010	3,2%	910	682	-25,1%	149.228	153.692	3,0%
Carga	75.414	78.147	3,6%	539	399	-26,0%	75.953	78.546	3,4%
Descarga	72.904	74.863	2,7%	371	283	-23,7%	73.275	75.146	2,6%
Unidades Automóviles	134.993	157.392	16,6%	1.485	951	-36,0%	136.478	158.343	16,0%
Carga	121.024	143.779	18,8%	1.483	948	-36,1%	122.507	144.727	18,1%
Descarga	13.969	13.613	-2,5%	2	3	50,0%	13.971	13.616	-2,5%

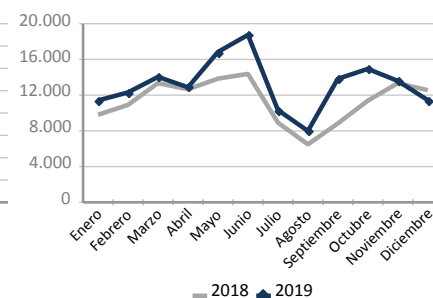
ADM. Toneladas



ADM. UTI



ADM. Unidades Automóvil



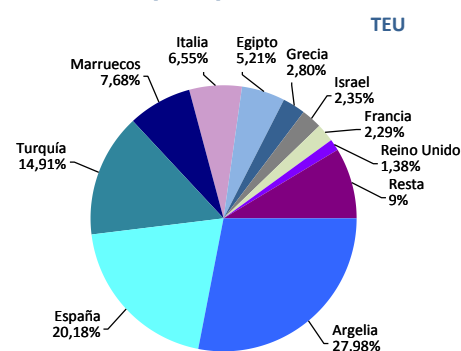
UTI: Se considera UTI a todo aquel medio de unitización, autopropulsado o no, que es utilizado, directa o indirectamente, como medio de transporte terrestre (ej. remolques, plataformas, camiones, furgones frigoríficos...). No se consideran incluidos los contenedores, excepto aquellos que se manipulan a través de un equipo de transporte propio de la terminal.

TRÁFICO MARÍTIMO DE CORTA DISTANCIA

Ránking países TMCD según presentación mercancía

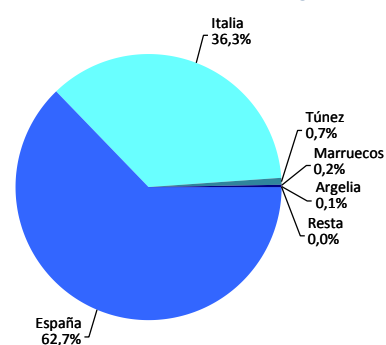
Carga contenerizada. TEU	Acumulado mensual				% cuota s/total 2019
	2018	2019	Dif. 19-18	%	
Total	1.016.771	968.363	-48.408	-4,8%	100%
Argelia	304.937	270.928	-34.009	-11,2%	28,0%
España	203.533	195.455	-8.077	-4,0%	20,2%
Turquía	101.756	144.408	42.653	41,9%	14,9%
Marruecos	78.367	74.392	-3.975	-5,1%	7,7%
Italia	64.656	63.411	-1.244	-1,9%	6,5%
Egipto	43.511	50.478	6.968	16,0%	5,2%
Grecia	29.822	27.101	-2.721	-9,1%	2,8%
Israel	26.239	22.771	-3.468	-13,2%	2,4%
Francia	33.257	22.192	-11.065	-33,3%	2,3%
Reino Unido	8.445	13.358	4.913	58,2%	1,4%
Resto	122.251	83.870	-38.382	-31,4%	8,7%

Principales países



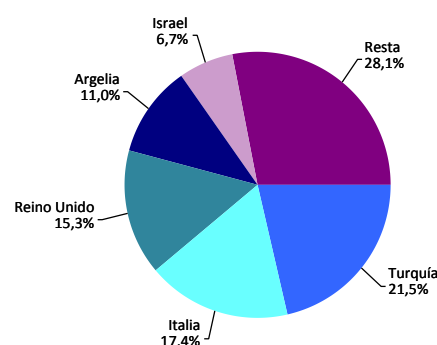
Ro-Ro. UTI	Acumulado mensual				% cuota s/total 2019
	2018	2019	Dif. 19-18	%	
Total	408.041	410.070	2.029	0,5%	100%
España	255.147	257.011	1.864	0,7%	62,7%
Italia	147.167	148.936	1.769	1,2%	36,3%
Túnez	3.337	2.917	-420	-12,6%	0,7%
Marruecos	899	689	-210	-23,4%	0,2%
Argelia	1.364	448	-916	-67,2%	0,1%
Resto	127	69	-58	-45,7%	0,0%

UTI



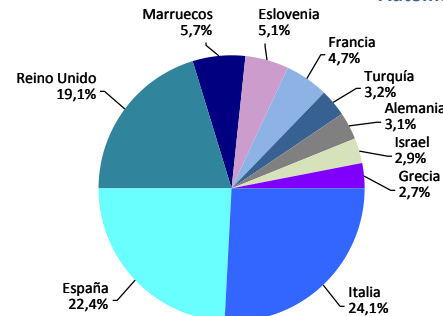
Carga convencional. Toneladas	Acumulado mensual				% cuota s/total 2019
	2018	2019	Dif. 19-18	%	
Total	692.068	759.743	67.674	9,8%	100%
Turquía	96.446	163.239	66.793	69,3%	21,5%
Italia	214.239	132.521	-81.717	-38,1%	17,4%
Reino Unido	97.542	115.950	18.408	18,9%	15,3%
Argelia	57.467	83.798	26.331	45,8%	11,0%
Israel	33.675	51.056	17.381	51,6%	6,7%
Resto	192.700	213.178	20.478	10,6%	28,1%

Toneladas



Automóviles. Unidades	Acumulado mensual				% cuota s/total 2019
	2018	2019	Dif. 19-18	%	
Total	643.107	632.552	-10.555	-1,6%	100%
Italia	138.243	152.249	14.006	10,1%	24,1%
España	151.671	141.993	-9.678	-6,4%	22,4%
Reino Unido	105.028	120.520	15.492	14,8%	19,1%
Marruecos	36.014	36.258	244	0,7%	5,7%
Eslovenia	33.909	32.211	-1.698	-5,0%	5,1%
Francia	21.416	29.895	8.479	39,6%	4,7%
Turquía	32.866	20.223	-12.643	-38,5%	3,2%
Alemania	32.275	19.871	-12.404	-38,4%	3,1%
Israel	17.980	18.497	517	2,9%	2,9%
Grecia	15.249	17.386	2.137	14,0%	2,7%
Resto	58.456	43.449	-15.007	-25,7%	6,9%

Automóviles



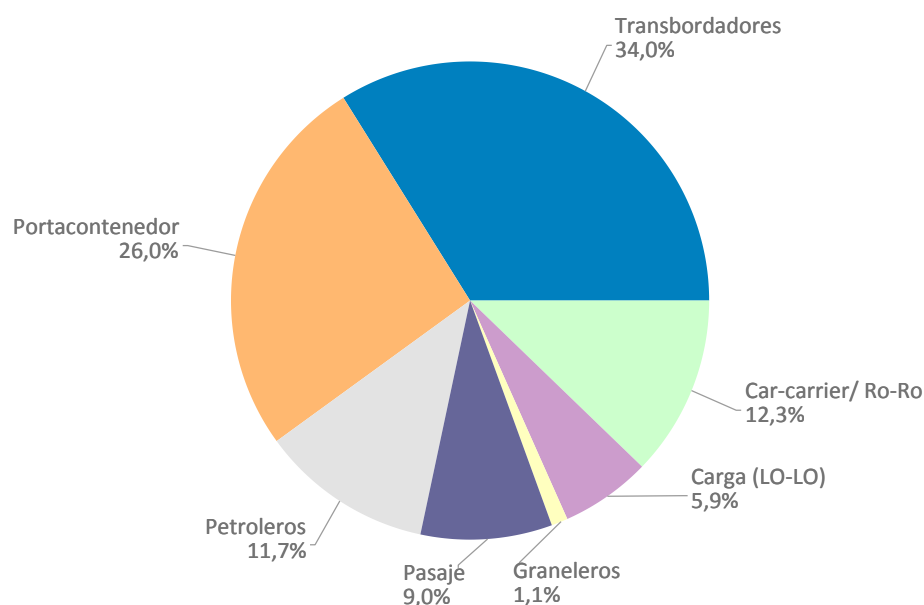
TRÁFICO DE BUQUES

Tráfico de buques	Acumulado mensual		
	2018	2019	%
Número	9.038	8.901	-1,5%
Arqueo	344.143.018	344.730.742	0,2%
Arqueo medio	38.077	38.729	1,7%

Tipo de buques	Acumulado mensual					
	2018		2019		%	
	Escalas	GT	Escalas	GT	Escalas	GT
Total	9.038	344.143.018	8.901	344.730.742	-1,5%	0,2%
Car-carrier/ Ro-Ro	1.199	43.384.797	1.094	40.847.477	-8,8%	-5,8%
Carga (LO-LO)	554	2.653.253	529	2.352.643	-4,5%	-11,3%
Frigorífico	0	0	0	0		
Graneleros	108	3.352.654	98	2.873.614	-9,3%	-14,3%
Pasaje	829	80.017.798	800	80.972.580	-3,5%	1,2%
Petroleros	971	19.239.261	1.042	20.248.386	7,3%	5,2%
Portacontenedor	2.337	105.964.306	2.313	106.629.740	-1,0%	0,6%
Transbordadores	3.040	89.530.949	3.025	90.806.302	-0,5%	1,4%

Tipo de buques (acumulado 2019)	Cabotaje		Exterior	
	Escalas	GT	Escalas	GT
Total	2.730	68.495.011	6.171	276.235.731
Car-carrier/ Ro-Ro	79	1.419.540	1.015	39.427.937
Carga (LO-LO)	21	122.983	508	2.229.660
Frigorífico	0	0	0	0
Graneleros	0	0	98	2.873.614
Pasaje	104	6.688.648	696	74.283.932
Petroleros	61	632.630	981	19.615.756
Portacontenedor	259	3.000.911	2.054	103.628.829
Transbordadores	2.206	56.630.299	819	34.176.003

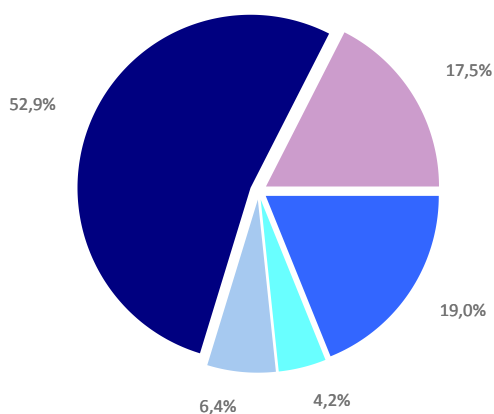
Distribución según el tipo de buque



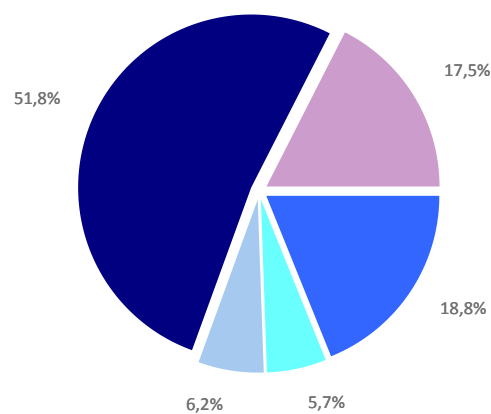
TRÁFICO DE MERCANCIAS

Envase y navegación	Acumulado mensual 2018			Acumulado mensual 2019			Variación total %
	Cabotaje	Exterior	Total	Cabotaje	Exterior	Total	
Hidrocarburos	1.300.070	11.221.881	12.521.951	1.069.912	11.333.337	12.403.249	-0,9%
Entradas	1.291.096	8.771.808	10.062.903	1.048.346	9.124.408	10.172.754	1,1%
Salidas	8.974	2.450.073	2.459.048	21.566	2.208.929	2.230.495	-9,3%
Otros líquidos a granel	240.613	2.550.978	2.791.591	395.475	3.333.495	3.728.970	33,6%
Entradas	177.585	1.992.949	2.170.533	275.956	2.522.615	2.798.571	28,9%
Salidas	63.029	558.029	621.058	119.519	810.880	930.399	49,8%
Sólidos a granel	156.134	4.068.584	4.224.718	136.320	3.935.064	4.071.384	-3,6%
Entradas	113.828	2.111.728	2.225.556	119.006	2.205.455	2.324.461	4,4%
Salidas	42.306	1.956.856	1.999.162	17.314	1.729.609	1.746.923	-12,6%
Carga gral. contenerizada	1.506.147	33.407.639	34.913.786	1.527.670	32.655.070	34.182.740	-2,1%
Entradas	414.981	15.404.983	15.819.963	440.408	15.068.245	15.508.653	-2,0%
Salidas	1.091.166	18.002.657	19.093.823	1.087.262	17.586.825	18.674.087	-2,2%
Carga gral. NO contenerizada	5.561.654	5.990.058	11.551.713	5.590.695	5.981.046	11.571.741	0,2%
Entradas	1.912.523	2.747.748	4.660.271	1.941.034	2.720.038	4.661.071	0,0%
Salidas	3.649.131	3.242.311	6.891.442	3.649.662	3.261.009	6.910.670	0,3%
Total carga general	7.067.801	39.397.698	46.465.499	7.118.366	38.636.116	45.754.482	-1,5%
Entradas	2.327.504	18.152.730	20.480.234	2.381.442	17.788.282	20.169.724	-1,5%
Salidas	4.740.297	21.244.968	25.985.265	4.736.924	20.847.834	25.584.757	-1,5%
Tráfico total (toneladas)	8.764.619	57.239.140	66.003.759	8.720.073	57.238.012	65.958.084	-0,1%
Entradas	3.910.013	31.029.214	34.939.227	3.824.750	31.640.760	35.465.510	1,5%
Salidas	4.854.606	26.209.926	31.064.532	4.895.323	25.597.252	30.492.575	-1,8%
Contenedores (TEU)	238.576	3.194.512	3.433.088	233.304	3.091.346	3.324.650	-3,2%
Entradas	119.126	1.596.718	1.715.844	116.014	1.537.502	1.653.516	-3,6%
Salidas	119.450	1.597.794	1.717.244	117.290	1.553.845	1.671.134	-2,7%

Distribución por envase 2018

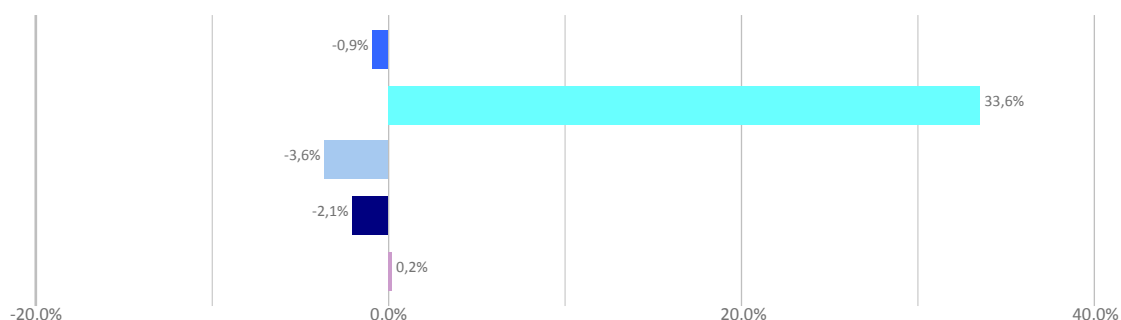


Distribución por envase 2019



■ Hidrocarburos ■ G. líquidos ■ G. sólidos ■ C. gral. cont. ■ C. gral. NO cont.

Crecimiento anual por envase



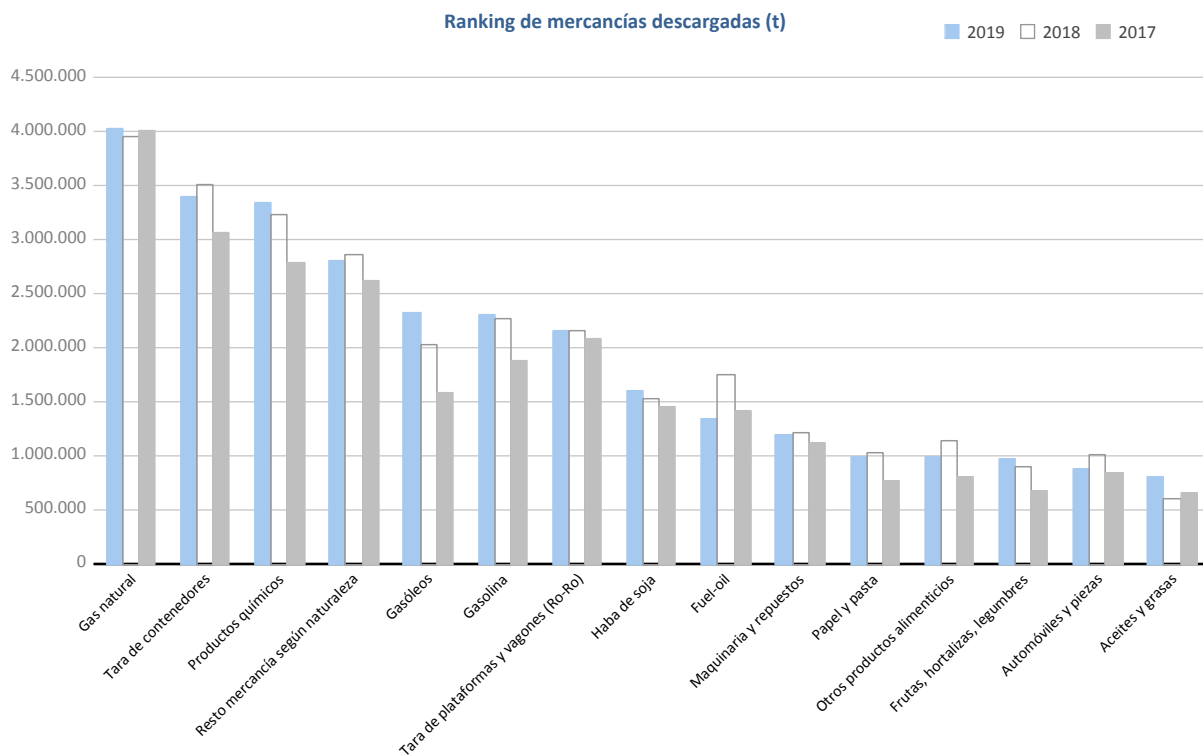
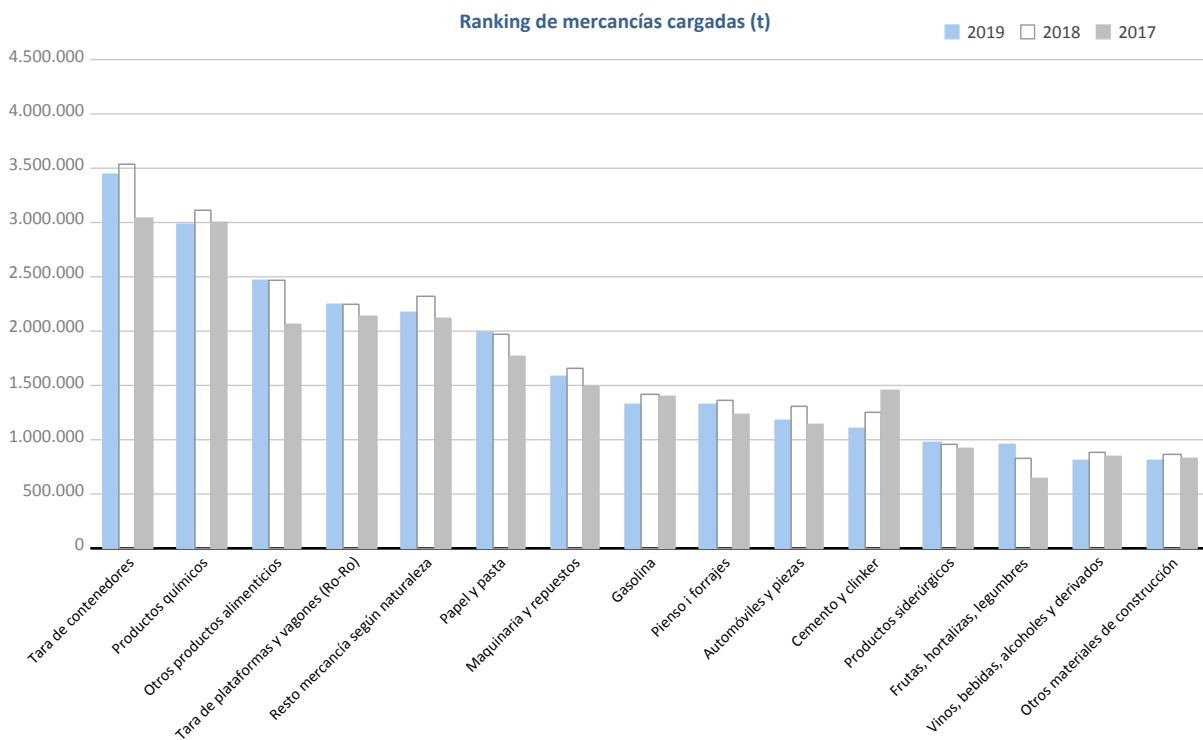
TRÁFICO DE MERCANCÍAS

Clasificación 4.3.7. de la mercancía	Acumulado mensual				% sobre total acum. 2019
	2018	2019	Dif. 19-18	%	
Toneladas	66.003.759	65.958.084	-45.675	-0,1%	100%
Energético	13.874.011	14.469.913	595.902	4,3%	21,9%
Crudo de petróleo	143	4.902	4.759	3317,4%	0,0%
Fuel-oil	2.218.850	1.569.071	-649.778	-29,3%	2,4%
Gasóleos	2.383.716	2.997.289	613.573	25,7%	4,5%
Gasolina	3.694.767	3.646.959	-47.808	-1,3%	5,5%
Otros productos petrolíferos	392.194	411.989	19.796	5,0%	0,6%
Gases energéticos del petróleo	36.388	111.049	74.661	205,2%	0,2%
Carbones	102.555	119.348	16.793	16,4%	0,2%
Gas natural	4.161.228	4.038.627	-122.601	-2,9%	6,1%
Biocombustibles	884.171	1.570.680	686.509	77,6%	2,4%
Siderometalúrgico	3.242.672	3.163.141	-79.530	-2,5%	4,8%
Mineral de hierro	14.903	14.151	-752	-5,0%	0,0%
Otros minerales y residuos metálicos	322.026	352.050	30.024	9,3%	0,5%
Chatarra	697.448	617.443	-80.005	-11,5%	0,9%
Productos siderúrgicos	1.827.878	1.781.074	-46.805	-2,6%	2,7%
Otros productos metalúrgicos	380.416	398.423	18.007	4,7%	0,6%
Minerales no metálicos	581.713	558.116	-23.597	-4,1%	0,8%
Sal común	163.872	133.548	-30.324	-18,5%	0,2%
Otros minerales no metálicos	417.841	424.568	6.727	1,6%	0,6%
Abonos	793.715	749.827	-43.887	-5,5%	1,1%
Fosfatos	2.776	900	-1.876	-67,6%	0,0%
Potasas	622.522	561.529	-60.992	-9,8%	0,9%
Abono natural/artificial	168.417	187.398	18.981	11,3%	0,3%
Químicos	6.350.393	6.329.514	-20.879	-0,3%	9,6%
Productos químicos	6.350.393	6.329.514	-20.879	-0,3%	9,6%
Materiales de construcción	2.830.889	2.577.110	-253.779	-9,0%	3,9%
Asfalto	14.076	14.861	785	5,6%	0,0%
Cemento y clinker	1.277.299	1.128.379	-148.920	-11,7%	1,7%
Otros materiales de construcción	1.539.515	1.433.871	-105.644	-6,9%	2,2%
Agro-ganadero y alimentario	12.992.796	13.553.103	560.306	4,3%	20,5%
Cereales y sus harinas	924.587	882.471	-42.116	-4,6%	1,3%
Haba de soja	1.645.729	1.866.994	221.264	13,4%	2,8%
Frutas, hortalizas, legumbres	1.726.911	1.934.150	207.240	12,0%	2,9%
Vinos, bebidas, alcoholes y derivados	1.066.327	954.368	-111.959	-10,5%	1,4%
Conservas	311.180	357.833	46.653	15,0%	0,5%
Tabaco, café, cacao	721.844	693.773	-28.071	-3,9%	1,1%
Aceites y grasas	1.047.614	1.222.035	174.421	16,6%	1,9%
Otros productos alimenticios	3.608.000	3.452.237	-155.763	-4,3%	5,2%
Pesca congelada	467.749	528.331	60.582	13,0%	0,8%
Pienso i forrajes	1.472.856	1.660.911	188.055	12,8%	2,5%
Otras mercancías	11.580.213	11.266.297	-313.916	-2,7%	17,1%
Maderas	520.751	506.857	-13.894	-2,7%	0,8%
Papel y pasta	3.006.378	2.983.474	-22.904	-0,8%	4,5%
Maquinaria y repuestos	2.869.370	2.792.717	-76.653	-2,7%	4,2%
Resto mercancía según naturaleza	5.183.714	4.983.249	-200.465	-3,9%	7,6%
Vehículos y elementos de transporte	13.757.357	13.291.063	-466.294	-3,4%	20,2%
Automóviles y piezas	2.323.072	2.051.698	-271.375	-11,7%	3,1%
Tara de plataformas y vagones (Ro-Ro)	4.390.971	4.405.491	14.520	0,3%	6,7%
Tara de contenedores	7.043.314	6.833.874	-209.440	-3,0%	10,4%

TRÁFICO DE MERCANCÍAS

Clasificación 4.3.7 de la mercancía

Ranking de mercancías (toneladas)

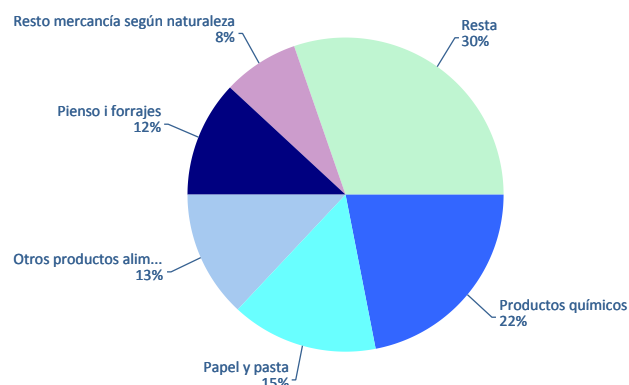


TRÁFICO DE MERCANCÍAS

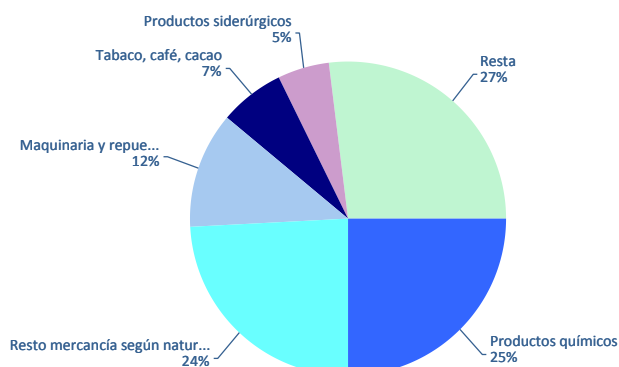
Clasificación 4.3.7. de la mercancía contenerizada sin taras ni tránsitos. Toneladas

Clasificación de la mercancía contenerizada	Carga			Descarga			Total acumulado mensual		
	2018	2019	%	2018	2019	%	2018	2019	%
Total toneladas sin taras ni tránsitos	8.696.972	8.558.086	-1,6%	5.378.897	5.391.021	0,2%	14.075.870	13.949.107	-0,9%
Productos químicos	1.989.719	1.880.198	-5,5%	1.386.412	1.344.114	-3,1%	3.376.131	3.224.312	-4,5%
Resto mercancía según naturaleza	784.491	669.898	-14,6%	1.348.627	1.309.002	-2,9%	2.133.119	1.978.900	-7,2%
Papel y pasta	1.189.471	1.270.822	6,8%	174.259	180.853	3,8%	1.363.730	1.451.675	6,4%
Otros productos alimenticios	930.518	1.131.653	21,6%	48.037	69.275	44,2%	978.555	1.200.928	22,7%
Maquinaria y repuestos	563.856	504.688	-10,5%	599.135	646.011	7,8%	1.162.990	1.150.699	-1,1%
Pienso i forrajes	1.162.064	1.012.511	-12,9%	35.216	41.755	18,6%	1.197.280	1.054.266	-11,9%
Productos siderúrgicos	246.635	247.471	0,3%	272.980	275.869	1,1%	519.615	523.340	0,7%
Otros materiales de construcción	272.486	296.207	8,7%	168.497	171.890	2,0%	440.983	468.098	6,1%
Tabaco, café, cacao	91.746	89.308	-2,7%	339.000	362.097	6,8%	430.746	451.405	4,8%
Vinos, bebidas, alcoholes y derivados	387.715	385.271	-0,6%	46.094	52.084	13,0%	433.809	437.355	0,8%
Automóviles y piezas	198.861	169.738	-14,6%	245.349	222.512	-9,3%	444.211	392.250	-11,7%
Frutas, hortalizas, legumbres	78.621	100.858	28,3%	178.425	173.679	-2,7%	257.046	274.537	6,8%
Otros productos metalúrgicos	60.319	73.210	21,4%	127.717	136.220	6,7%	188.036	209.430	11,4%
Otros minerales no metálicos	104.231	107.597	3,2%	117.486	99.057	-15,7%	221.716	206.654	-6,8%
Aceites y grasas	148.475	141.743	-4,5%	35.094	32.632	-7,0%	183.569	174.375	-5,0%
Otros minerales y residuos metálicos	97.192	110.973	14,2%	26.515	33.904	27,9%	123.706	144.877	17,1%
Biocombustibles	102.232	97.401	-4,7%	15.076	19.221	27,5%	117.308	116.622	-0,6%
Conservas	61.379	59.242	-3,5%	49.562	56.113	13,2%	110.941	115.355	4,0%
Cereales y sus harinas	65.677	47.106	-28,3%	17.219	20.217	17,4%	82.896	67.323	-18,8%
Abono natural/artificial	45.255	45.836	1,3%	16.459	18.506	12,4%	61.714	64.342	4,3%
Pesca congelada	3.470	3.252	-6,3%	44.996	40.247	-10,6%	48.466	43.499	-10,2%
Chatarra	7.918	13.965	76,4%	26.394	28.038	6,2%	34.312	42.003	22,4%
Otros productos petrolíferos	20.697	21.054	1,7%	10.330	9.736	-5,8%	31.027	30.789	-0,8%
Maderas	19.968	13.292	-33,4%	10.198	16.523	62,0%	30.166	29.815	-1,2%
Carbones	5.390	4.601	-14,6%	23.498	21.487	-8,6%	28.887	26.088	-9,7%
Fuel-oil	15.092	16.620	10,1%	2.180	2.842	30,4%	17.273	19.462	12,7%
Sal común	14.965	15.055	0,6%	1.970	1.333	-32,3%	16.936	16.388	-3,2%
Cemento y clinker	14.004	15.092	7,8%	39	82	107,6%	14.044	15.174	8,0%
Asfalto	9.594	9.462	-1,4%	109	0		9.702	9.462	-2,5%
Haba de soja	1.546	541	-65,0%	7.965	2.549	-68,0%	9.511	3.089	-67,5%
Potasas	654	731	11,7%	1.946	1.957	0,5%	2.600	2.688	3,4%
Gases energéticos del petróleo	1.160	1.290	11,3%	90	79	-12,9%	1.250	1.369	9,5%
Mineral de hierro	280	473	69,1%	321	442	37,8%	601	916	52,4%
Fosfatos	828	628	-24,2%	730	19	-97,4%	1.558	647	-58,5%
Gasóleos	52	0		914	603	-34,0%	966	603	-37,5%
Gasolina	339	264	-22,2%	40	62	55,1%	379	326	-14,0%
Crudo de petróleo	51	37	-27,1%	0	0		51	37	-27,1%
Gas natural	21	0		18	9	-50,0%	39	9	-76,4%

Distribución de los principales productos
Carga 2019



Distribución de los principales productos
Descarga 2019



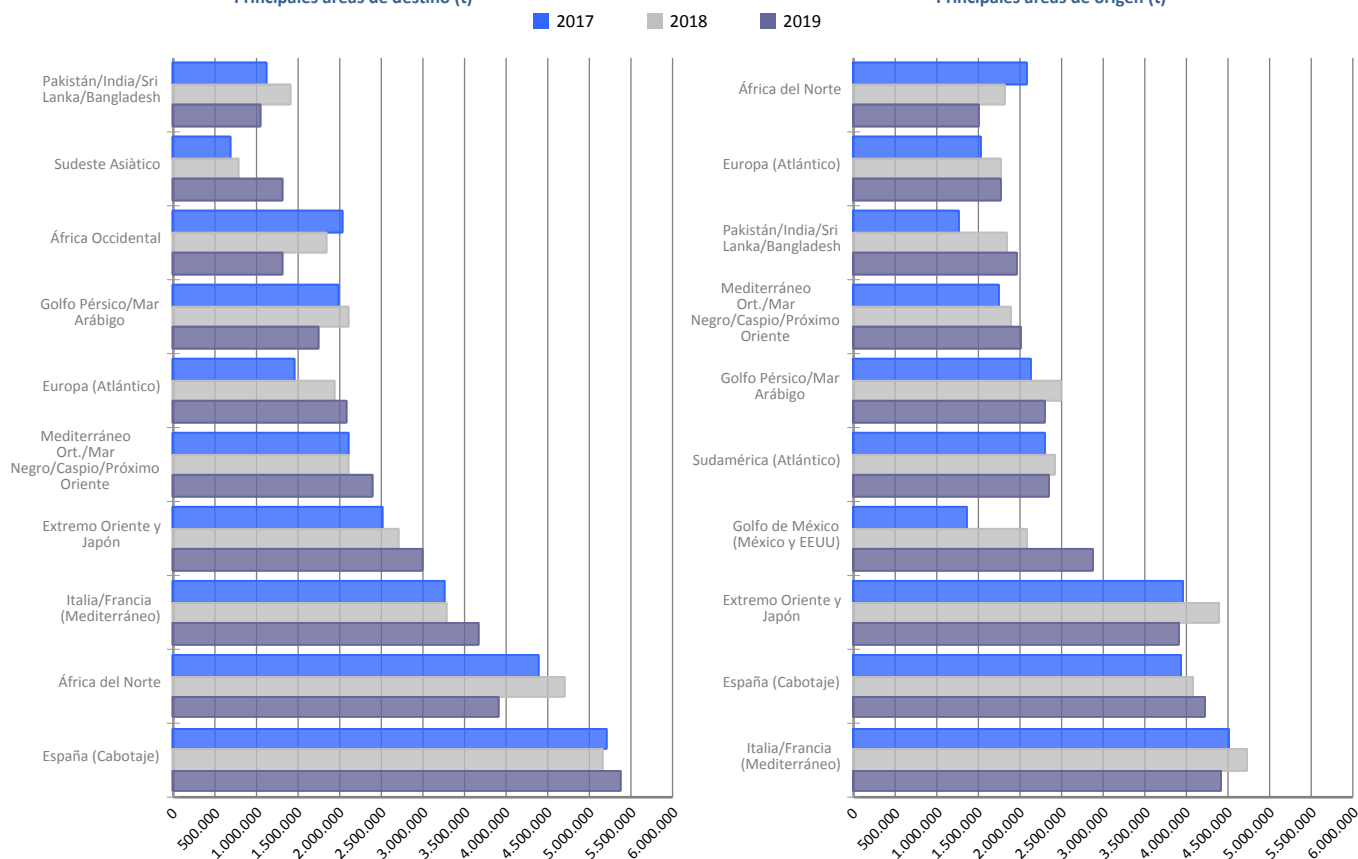
TRÁFICO SEGÚN ORIGEN/DESTINO MARÍTIMO

Áreas geográficas. Toneladas

Áreas geográficas	Acumulado mensual				% sobre total acum. 2019
	2018	2019	Dif. 19-18	%	
Toneladas	66.003.759	65.958.084	-45.675	-0,1%	100%
España (Cabotaje)	9.235.529	9.588.804	353.275	3,8%	14,54%
Italia/Francia (Mediterráneo)	8.009.868	8.076.294	66.425	0,8%	12,24%
Extremo Oriente y Japón	7.100.284	6.910.267	-190.017	-2,7%	10,48%
África del Norte	6.527.968	5.434.891	-1.093.077	-16,7%	8,24%
Mediterráneo Ort./Mar Negro/Caspio/Próximo Oriente	4.013.725	4.396.691	382.966	9,5%	6,67%
Golfo Pérsico/Mar Árabe	4.597.417	4.052.281	-545.137	-11,9%	6,14%
Europa (Atlántico)	3.689.023	3.863.925	174.902	4,7%	5,86%
Golfo de México (México y EEUU)	2.875.944	3.480.660	604.715	21,0%	5,28%
Pakistán/India/Sri Lanka/Bangladesh	3.230.329	3.023.491	-206.838	-6,4%	4,58%
Sudamérica (Atlántico)	3.140.082	2.880.631	-259.451	-8,3%	4,37%
África Occidental	2.822.132	2.594.513	-227.619	-8,1%	3,93%
Sudeste Asiático	1.982.715	2.582.987	600.272	30,3%	3,92%
Canadá (Atlántico y Grandes Lagos)	1.404.550	1.734.721	330.171	23,5%	2,63%
Centroamérica y Caribe	1.429.517	1.652.627	223.110	15,6%	2,51%
Mar Rojo	1.871.559	1.470.932	-400.627	-21,4%	2,23%
Norteamérica (Atlántico)	1.032.087	1.360.310	328.223	31,8%	2,06%
Norteamérica (Pacífico)	685.024	934.108	249.084	36,4%	1,42%
Sudamérica (Pacífico)	1.166.804	864.034	-302.770	-25,9%	1,31%
África del Sur y del Este/Océano Índico	587.123	484.344	-102.779	-17,5%	0,73%
Desconocido	382.241	408.300	26.058	6,8%	0,62%
Australia y Nueva Zelanda/Islas del Pacífico	219.838	163.274	-56.564	-25,7%	0,25%

Principales áreas de destino (t)

Principales áreas de origen (t)

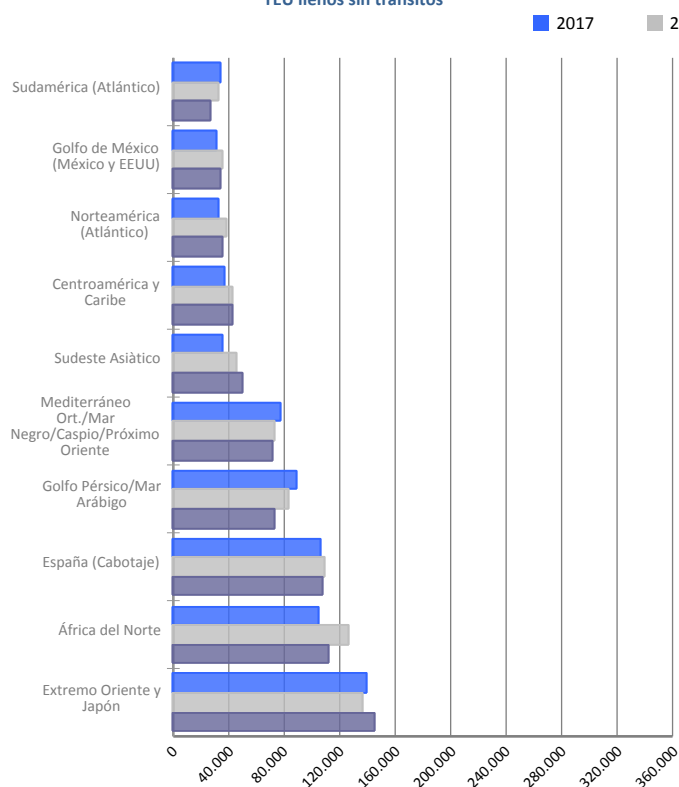


TRÁFICO SEGÚN ORIGEN/DESTINO MARÍTIMO

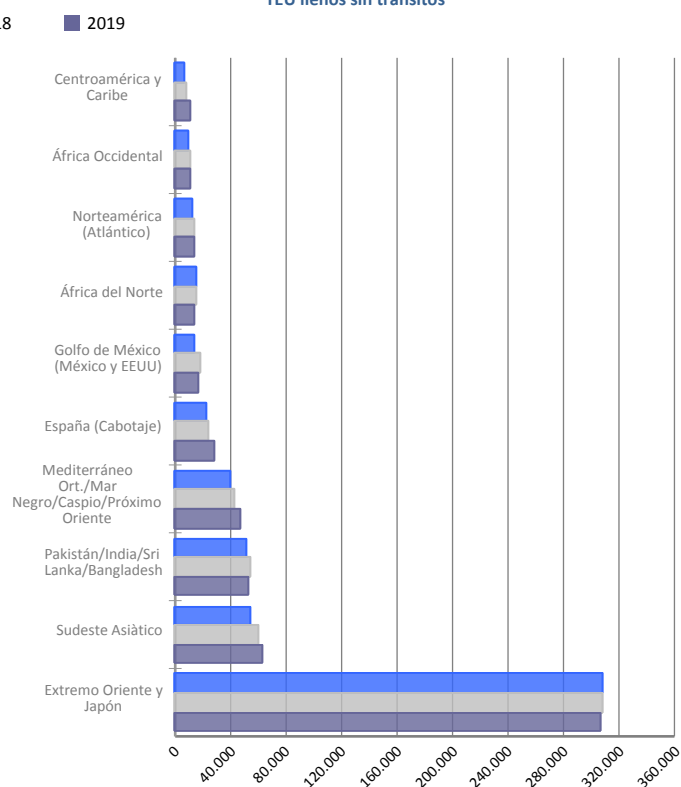
Áreas geográficas. TEU llenos sin tránsito

Áreas geográficas	Acumulado mensual				% sobre total acum. 2019
	2018	2019	Dif. 19-18	%	
TEU llenos sin tránsito	1.464.775	1.449.044	-15.731	-1,1%	100%
Extremo Oriente y Japón	445.144	451.270	6.126	1,4%	31,1%
España (Cabotaje)	133.126	135.235	2.109	1,6%	9,3%
África del Norte	142.149	126.637	-15.513	-10,9%	8,7%
Mediterráneo Ort./Mar Negro/Caspio/Próximo Oriente	116.190	118.764	2.574	2,2%	8,2%
Sudeste Asiático	105.695	112.785	7.089	6,7%	7,8%
Golfo Pérsico/Mar Árabe	94.384	83.110	-11.274	-11,9%	5,7%
Pakistán/India/Sri Lanka/Bangladesh	76.895	73.921	-2.974	-3,9%	5,1%
Centroamérica y Caribe	51.395	52.384	989	1,9%	3,6%
Golfo de México (México y EEUU)	52.497	50.942	-1.555	-3,0%	3,5%
Norteamérica (Atlántico)	51.265	49.343	-1.922	-3,7%	3,4%
Sudamérica (Atlántico)	40.364	34.123	-6.241	-15,5%	2,4%
África del Sur y del Este/Océano Índico	25.475	29.379	3.904	15,3%	2,0%
Sudamérica (Pacífico)	28.633	29.267	635	2,2%	2,0%
África Occidental	25.646	28.291	2.645	10,3%	2,0%
Mar Rojo	24.010	26.672	2.663	11,1%	1,8%
Canadá (Atlántico y Grandes Lagos)	12.775	12.344	-432	-3,4%	0,9%
Norteamérica (Pacífico)	9.275	9.489	214	2,3%	0,7%
Italia/Francia (Mediterráneo)	13.835	9.424	-4.411	-31,9%	0,7%
Australia y Nueva Zelanda/Islas del Pacífico	8.378	8.547	169	2,0%	0,6%
Europa (Atlántico)	7.646	7.120	-526	-6,9%	0,5%

Principales áreas de destino
TEU llenos sin tránsito



Principales áreas de origen
TEU llenos sin tránsito



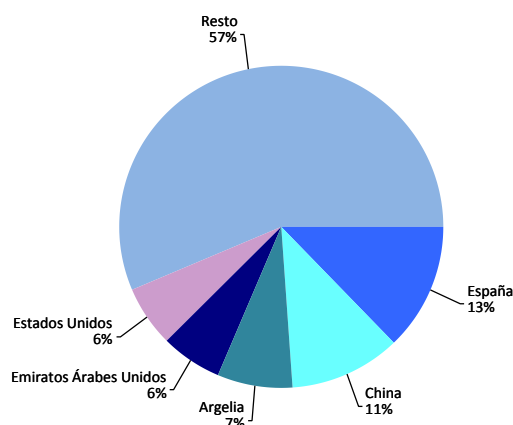
Nota: A partir de la edición del informe correspondiente al mes de agosto de 2014, este apartado referido a la carga contenerizada se restringe a la mercancía con origen o destino marítimo BARCELONA omitiendo el tráfico de tránsito marítimo y los contenedores vacíos.

TRÁFICO SEGÚN ORIGEN/DESTINO MARÍTIMO

Ránquing por países. TEU llenos sin tránsitos

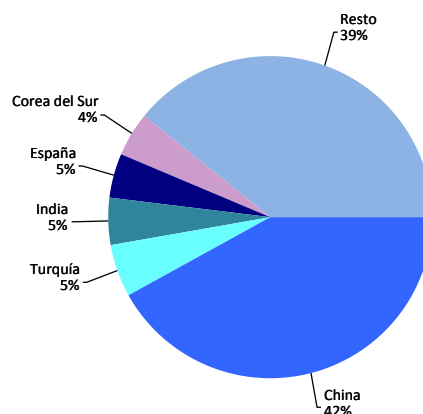
Carga	TEU llenos	% 19-18	% s/envase
España	107.347	-1,4%	12,8%
China	92.807	14,6%	11,1%
Argelia	62.288	-18,4%	7,4%
Emiratos Árabes Unidos	52.473	-12,5%	6,3%
Estados Unidos	49.523	-3,1%	5,9%
Turquía	31.944	6,9%	3,8%
México	28.560	-4,9%	3,4%
Marruecos	24.219	-12,0%	2,9%
Arabia Saudita	22.583	19,9%	2,7%
Japón	21.289	5,2%	2,5%
Sudáfrica	17.813	18,0%	2,1%
Egipto	16.318	24,9%	1,9%
Colombia	15.122	10,3%	1,8%
India	14.761	-12,4%	1,8%
Brasil	14.616	-22,8%	1,7%
Resto	266.286	-4,4%	31,8%
TOTAL	837.945	-2,5%	100%

Principales países. Carga



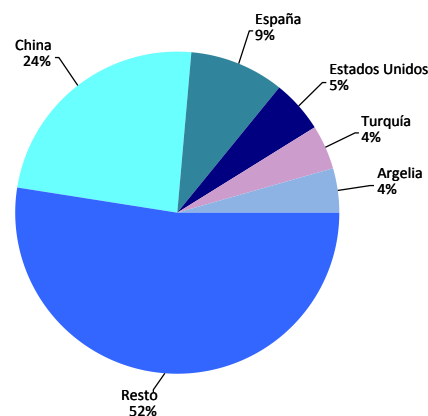
Descarga	TEU llenos	% 19-18	% s/envase
China	256.093	1,1%	41,9%
Turquía	33.181	14,1%	5,4%
India	27.985	3,9%	4,6%
España	27.888	14,8%	4,6%
Corea del Sur	27.186	-13,3%	4,4%
Estados Unidos	26.458	12,1%	4,3%
Vietnam	22.007	-2,8%	3,6%
Bangladesh	17.768	-9,5%	2,9%
Tailandia	11.123	-10,8%	1,8%
Arabia Saudita	10.569	-7,5%	1,7%
Indonesia	8.855	0,9%	1,4%
Egipto	8.808	-7,7%	1,4%
Japón	8.779	-4,9%	1,4%
México	8.410	-18,6%	1,4%
Taiwan	8.181	2,6%	1,3%
Resto	107.810	3,2%	17,6%
TOTAL	611.099	1,0%	100%

Principales países. Descarga



Total	TEU llenos	% 19-18	% s/envase
China	348.899	4,4%	24,1%
España	135.235	1,6%	9,3%
Estados Unidos	75.981	1,7%	5,2%
Turquía	65.125	10,5%	4,5%
Argelia	63.848	-17,7%	4,4%
Emiratos Árabes Unidos	55.348	-12,2%	3,8%
India	42.746	-2,4%	2,9%
Corea del Sur	41.153	-15,1%	2,8%
México	36.970	-8,4%	2,6%
Arabia Saudita	33.152	9,6%	2,3%
Vietnam	30.369	-2,3%	2,1%
Japón	30.068	2,1%	2,1%
Marruecos	26.910	-12,4%	1,9%
Egipto	25.126	11,1%	1,7%
Tailandia	22.709	-4,1%	1,6%
Resto	415.407	-1,7%	28,7%
TOTAL	1.449.044	-1,1%	100%

Principales países. Total



TRÁFICO DE FERROCARRIL

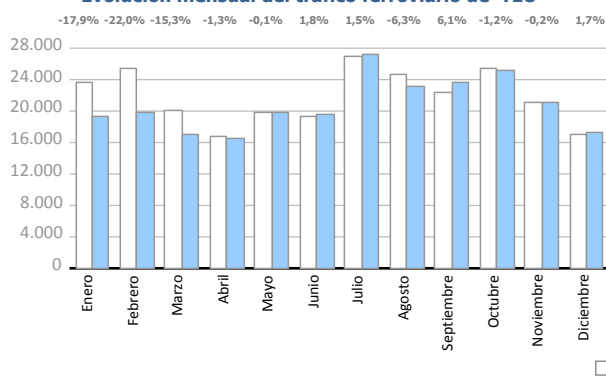
Evolución del tráfico ferroviario mensual. TEU

Evolución del tráfico ferroviario mensual	TEU 2018			TEU 2019			%		% s/ total tráfico puerto 2019
	Carga	Descarga	Total	Carga	Descarga	Total	mensual	acumulado	
Enero	12.161	11.478	23.639	10.001	9.401	19.402	-17,9%	-17,9%	12,6%
Febrero	12.805	12.744	25.549	10.632	9.302	19.934	-22,0%	-20,0%	12,3%
Marzo	9.294	10.700	19.994	8.603	8.329	16.932	-15,3%	-18,7%	11,3%
Abril	8.281	8.581	16.862	9.225	7.418	16.643	-1,3%	-15,3%	10,7%
Mayo	10.218	9.516	19.734	10.842	8.868	19.710	-0,1%	-12,4%	10,9%
Junio	9.423	9.861	19.284	10.341	9.288	19.629	1,8%	-10,2%	11,7%
Julio	13.613	13.318	26.931	15.305	12.028	27.333	1,5%	-8,2%	15,9%
Agosto	11.797	12.759	24.556	11.359	11.659	23.018	-6,3%	-7,9%	14,1%
Septiembre	10.924	11.470	22.394	12.570	11.181	23.751	6,1%	-6,3%	14,9%
Octubre	12.230	13.192	25.422	12.999	12.128	25.127	-1,2%	-5,7%	15,0%
Noviembre	10.048	10.963	21.011	10.003	10.976	20.979	-0,2%	-5,3%	13,5%
Diciembre	7.888	9.115	17.003	9.347	7.946	17.293	1,7%	-4,8%	12,3%
Total	128.682	133.697	262.379	131.227	118.524	249.751			13,0%

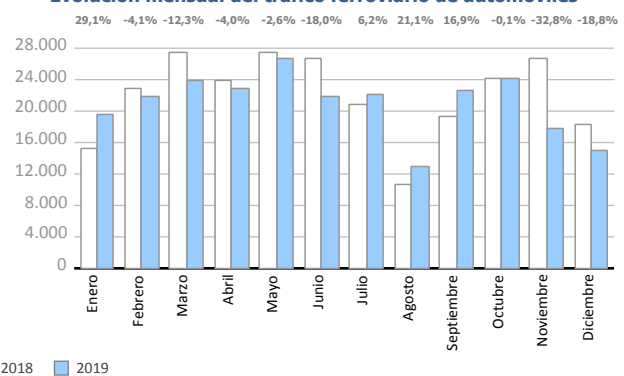
Evolución del tráfico ferroviario mensual. Automóviles

Evolución del tráfico ferroviario mensual	Automóviles 2018			Automóviles 2019			%		% s/ total tráfico puerto 2019
	Carga	Descarga	Total	Carga	Descarga	Total	mensual	acumulado	
Enero	1.860	13.395	15.255	1.321	18.379	19.700	29,1%	29,1%	40,3%
Febrero	1.926	20.840	22.766	974	20.854	21.828	-4,1%	9,2%	36,6%
Marzo	2.339	25.028	27.367	2.380	21.629	24.009	-12,3%	0,2%	35,1%
Abril	1.606	22.335	23.941	2.145	20.836	22.981	-4,0%	-0,9%	35,6%
Mayo	1.918	25.624	27.542	1.857	24.965	26.822	-2,6%	-1,3%	36,6%
Junio	2.833	23.945	26.778	1.764	20.184	21.948	-18,0%	-4,4%	33,7%
Julio	2.962	17.985	20.947	1.968	20.270	22.238	6,2%	-3,1%	39,8%
Agosto	989	9.738	10.727	2.157	10.829	12.986	21,1%	-1,6%	33,1%
Septiembre	2.683	16.752	19.435	1.839	20.872	22.711	16,9%	0,2%	42,5%
Octubre	3.472	20.740	24.212	647	23.536	24.183	-0,1%	0,2%	34,6%
Noviembre	3.316	23.294	26.610	0	17.871	17.871	-32,8%	-3,4%	30,9%
Diciembre	2.221	16.152	18.373	0	14.923	14.923	-18,8%	-4,5%	27,2%
Total	28.125	235.828	263.953	17.052	235.148	252.200			35,5%

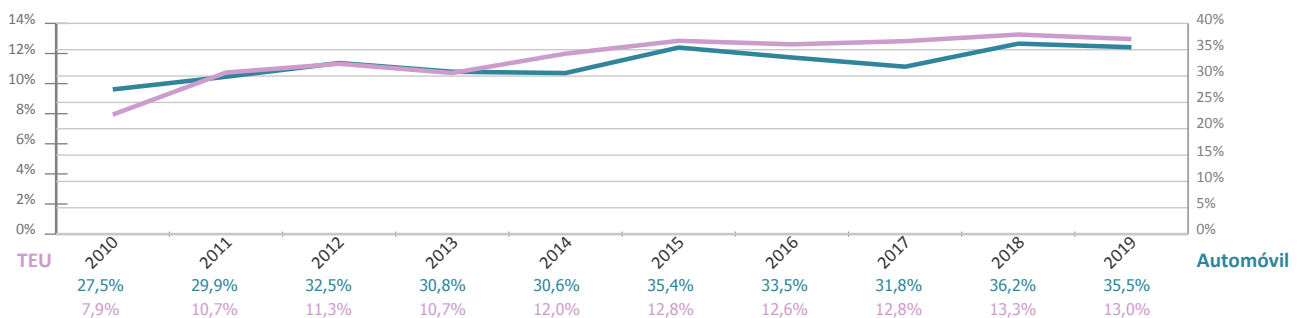
Evolución mensual del tráfico ferroviario de TEU



Evolución mensual del tráfico ferroviario de automóviles



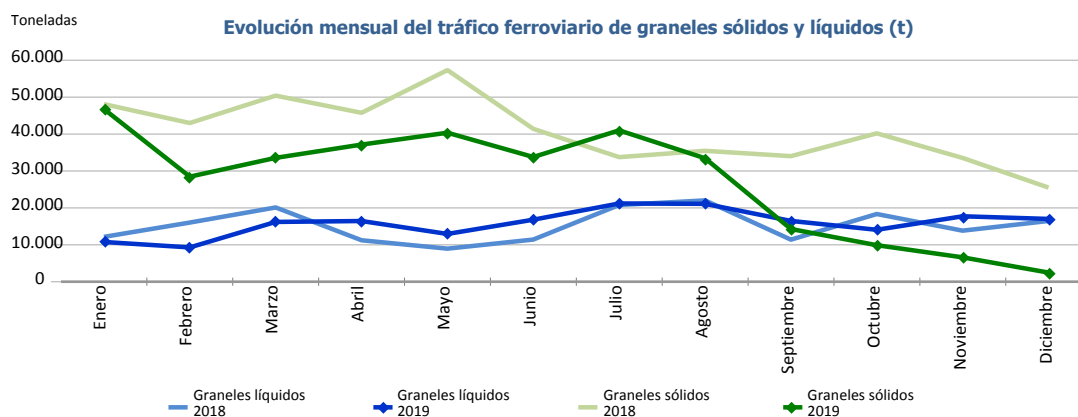
Evolución de la cuota de tráfico ferroviario



TRÁFICO DE FERROCARRIL

Evolución del tráfico ferroviario mensual. Graneles sólidos y líquidos. Toneladas

Evolución del tráfico ferroviario mensual	Toneladas 2018			Toneladas 2019			%	
	Sólidos	Líquidos	Total	Sólidos	Líquidos	Total	mensual	acumulado
Enero	48.122	12.147	60.269	46.786	10.766	57.552	-4,5%	-4,5%
Febrero	43.000	16.026	59.026	28.461	9.291	37.752	-36,0%	-20,1%
Marzo	50.419	20.118	70.537	33.561	16.199	49.760	-29,5%	-23,6%
Abril	45.765	11.230	56.995	37.150	16.446	53.596	-6,0%	-19,5%
Mayo	57.337	8.957	66.294	40.368	12.947	53.315	-19,6%	-19,5%
Junio	41.416	11.425	52.841	33.794	16.801	50.595	-4,3%	-17,3%
Julio	33.753	20.779	54.532	41.005	21.205	62.210	14,1%	-13,2%
Agosto	35.464	22.029	57.493	33.453	21.099	54.552	-5,1%	-12,3%
Septiembre	34.019	11.396	45.415	14.280	16.470	30.750	-32,3%	-14,0%
Octubre	40.198	18.344	58.542	9.893	14.071	23.964	-59,1%	-18,5%
Noviembre	33.530	13.830	47.360	6.600	17.726	24.326	-48,6%	-20,8%
Diciembre	25.504	16.461	41.965	2.473	17.014	19.487	-53,6%	-22,9%
Total	488.527	182.742	671.269	327.824	190.035	517.859		



Circulaciones ferroviarias

Circulaciones ferroviarias por anchos (u)	Acumulado mensual		%	% sobre total acum. 2019
	2018	2019		
Ibérico	7.038	7.383	4,9%	75,3%
UIC	381	349	-8,4%	3,6%
FGC	2.296	2.070	-9,8%	21,1%
Total	9.715	9.802	0,9%	100%

