

# **Estadísticas de tráfico del Port de Barcelona**

## **Datos acumulados Octubre 2021**

**Servicio de Estadística**

## Índice

---

### Indicadores de tráfico

Totales de tráfico	3
Principales indicadores	4
Detalle del tráfico total	5
Detalle del tráfico en tránsito	6
Evolución del tráfico mensual	7

### Tráfico de contenedores

Evolución del tráfico contenerizado (TEU)	8
Tráfico de contenedores (TEU)	9

### Tráfico de pasajeros

Tráfico de pasajeros	10
Clasificación de pasajeros	11

### Tráfico de automóviles

Tráfico de automóviles	12
------------------------	----

### Tráfico marítimo de corta distancia

Presentación de la mercancía TMCD	13
Carga general TMCD y Autopistas del Mar (ADM)	14
Ranking países TMCD	15

### Tráfico de buques

Tráfico de buques	16
-------------------	----

### Tráfico de mercancías

Envase y navegación	17
Clasificación 4.3.7. de la mercancía	18
Ranking de mercancías	19
Clasificación 4.3.7. de la mercancía contenerizada	20

### Tráfico según origen y destino

Áreas geográficas. Toneladas	21
Áreas geográficas. TEU llenos sin tránsitos	22
Ranking por países. TEU llenos sin tránsitos	23

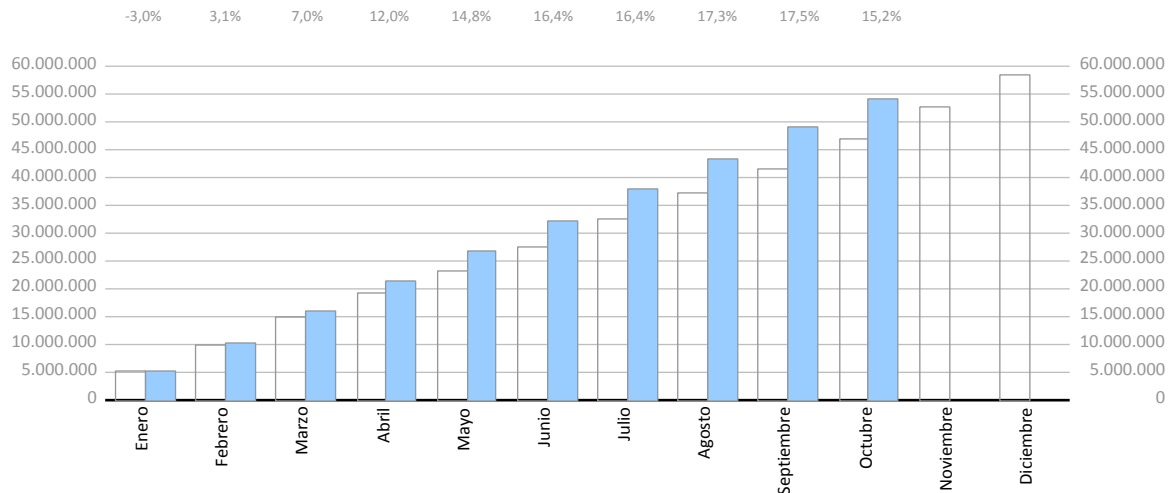
### Tráfico de ferrocarril

Evolución del tráfico de TEU y automóviles	24
Evolución del tráfico de graneles	25
Circulaciones ferroviarias	25

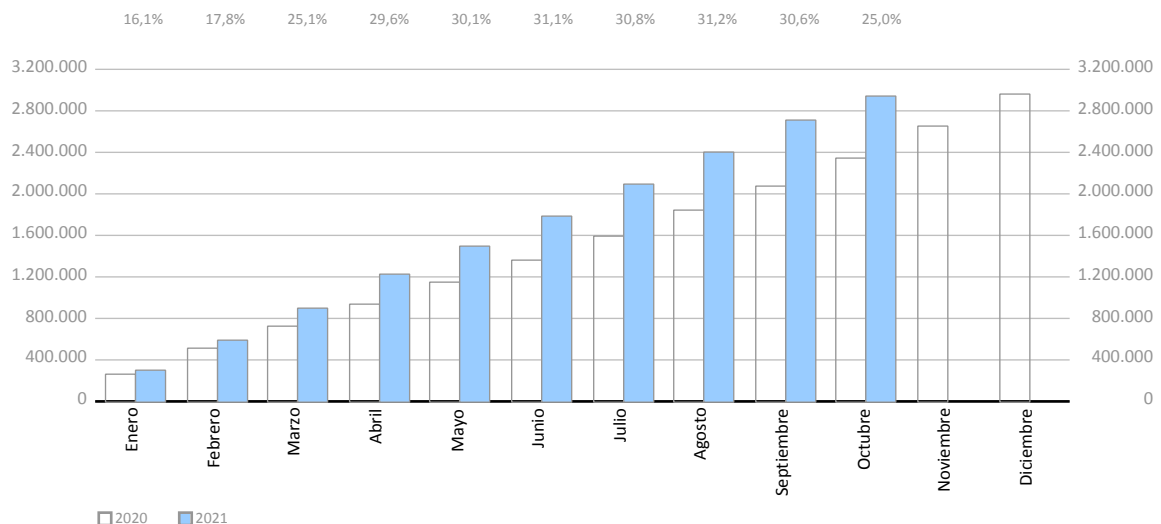
# INDICADORES DE TRÁFICO

Totales de tráfico	Acumulado mensual				% 21-20 acum. Septiembre	% 21-20 acum. Agosto	Total tráfico 2020
	2020	2021	Dif. 21-20	%			
<b>Toneladas</b>	<b>46.936.456</b>	<b>54.049.665</b>	<b>7.113.209</b>	<b>15,2%</b>	<b>17,5%</b>	<b>17,3%</b>	<b>58.395.899</b>
Avituallamiento	839.425	1.178.371	338.946	40,4%	40,1%	37,8%	1.034.225
Pesca	2.039	2.024	-15	-0,7%	-3,7%	-1,7%	2.187
<b>TRÁFICO TOTAL (t)</b>	<b>47.777.920</b>	<b>55.230.061</b>	<b>7.452.141</b>	<b>15,6%</b>	<b>17,9%</b>	<b>17,6%</b>	<b>59.432.311</b>
<b>TEU</b>	<b>2.348.251</b>	<b>2.935.746</b>	<b>587.494</b>	<b>25,0%</b>	<b>30,6%</b>	<b>31,2%</b>	<b>2.959.797</b>
<b>Pasajeros (u)</b>	<b>799.021</b>	<b>1.254.946</b>	<b>455.925</b>	<b>57,1%</b>	<b>30,7%</b>	<b>11,6%</b>	<b>857.966</b>
<b>Automóviles (u)</b>	<b>369.793</b>	<b>411.423</b>	<b>41.630</b>	<b>11,3%</b>	<b>16,9%</b>	<b>19,3%</b>	<b>480.340</b>
<b>Buques (u)</b>	<b>5.611</b>	<b>6.248</b>	<b>637</b>	<b>11,4%</b>	<b>9,2%</b>	<b>6,5%</b>	<b>6.724</b>
<b>UTI</b>	<b>288.680</b>	<b>331.206</b>	<b>42.526</b>	<b>14,7%</b>	<b>14,7%</b>	<b>14,0%</b>	<b>347.093</b>

Evolución mensual del tráfico acumulado de mercancías en Toneladas



Evolución mensual del tráfico acumulado de mercancías en TEU



## INDICADORES DE TRÁFICO

Principales indicadores	Acumulado mensual				Últimos 12 meses	Total tráfico 2020	% 12 meses-2020
	2020	2021	Dif. 21-20	%			

## Indicadores de mercancías por navegación y operación (toneladas)

Indicadores de mercancías por navegación y operación (toneladas)					Últimos 12 meses	Total tráfico 2020	% 12 meses-2020
<b>Navegación (t)</b>	<b>46.936.456</b>	<b>54.049.665</b>	<b>7.113.209</b>	<b>15,2%</b>	<b>65.509.108</b>	<b>58.395.899</b>	<b>12,2%</b>
Cabotaje	5.482.981	5.980.346	497.365	9,1%	7.077.329	6.579.965	7,6%
Exterior	41.453.475	48.069.320	6.615.845	16,0%	58.431.779	51.815.934	12,8%
<b>Operación (t)</b>	<b>46.936.456</b>	<b>54.049.665</b>	<b>7.113.209</b>	<b>15,2%</b>	<b>65.509.108</b>	<b>58.395.899</b>	<b>12,2%</b>
Embarque	14.868.983	17.180.841	2.311.858	15,5%	20.598.062	18.286.204	12,6%
Desembarque	16.840.485	17.806.662	966.177	5,7%	20.901.544	19.935.367	4,8%
Tránsito	15.226.988	19.062.162	3.835.174	25,2%	24.009.502	20.174.328	19,0%

## Indicadores de mercancías por unidades significativas

Indicadores de mercancías por unidades significativas							
<b>Contenedores (TEU)</b>	<b>2.348.251</b>	<b>2.935.746</b>	<b>587.494</b>	<b>25,0%</b>	<b>3.547.292</b>	<b>2.959.797</b>	<b>19,8%</b>
TEU O/D	1.456.603	1.695.174	238.571	16,4%	2.021.337	1.782.766	13,4%
TEU tránsito	891.649	1.240.572	348.924	39,1%	1.525.955	1.177.032	29,6%
Toneladas Contenerizadas	25.120.719	31.068.293	5.947.573	23,7%	37.928.692	31.981.119	18,6%
Grado contenerización	76,12%	77,63%			78,11%	76,99%	
<b>Pasajeros (u)</b>	<b>799.021</b>	<b>1.254.946</b>	<b>455.925</b>	<b>57,1%</b>	<b>1.313.891</b>	<b>857.966</b>	<b>53,1%</b>
Ferries línea regular	600.179	858.328	258.149	43,0%	917.273	659.124	39,2%
Cruceiros turísticos	198.842	396.618	197.776	99,5%	396.618	198.842	99,5%
<b>Automóviles (u)</b>	<b>369.793</b>	<b>411.423</b>	<b>41.630</b>	<b>11,3%</b>	<b>521.970</b>	<b>480.340</b>	<b>8,7%</b>
Embarque	244.150	293.369	49.219	20,2%	368.824	319.605	15,4%
Desembarque	100.688	91.770	-8.918	-8,9%	121.971	130.889	-6,8%
Tránsito	24.955	26.284	1.329	5,3%	31.175	29.846	4,5%
<b>Buques (u)</b>	<b>5.611</b>	<b>6.248</b>	<b>637</b>	<b>11,4%</b>	<b>7.361</b>	<b>6.724</b>	<b>9,5%</b>
Número	5.611	6.248	637	11,4%	7.361	6.724	9,5%
GT	183.747.369	219.755.287	36.007.918	19,6%	256.117.446	220.109.528	16,4%
Promedio toneladas por buque	8.365	8.651	286	3,4%	8.899	8.685	2,5%
<b>UTI</b>	<b>288.680</b>	<b>331.206</b>	<b>42.526</b>	<b>14,7%</b>	<b>389.619</b>	<b>347.093</b>	<b>12,3%</b>
Cabotaje	163.125	183.362	20.237	12,4%	214.535	194.298	10,4%
% Llenos	63,9%	63,1%			63,1%	63,8%	
Exterior	125.556	147.844	22.289	17,8%	175.084	152.796	14,6%
% Llenos	90,8%	92,1%			91,7%	90,5%	

## INDICADORES DE TRÁFICO

Detalle del tráfico total (toneladas)	Acumulado mensual				% 21-20 acum. Septiembre	% 21-20 acum. Agosto	% sobre total acum. 2021
	2020	2021	Dif. 21-20	%			
<b>Indicadores de mercancías según envase (t)</b>	<b>46.936.456</b>	<b>54.049.665</b>	<b>7.113.209</b>	<b>15,2%</b>	<b>17,5%</b>	<b>17,3%</b>	<b>100%</b>
<b>Graneles líquidos</b>	<b>10.675.655</b>	<b>10.209.122</b>	<b>-466.532</b>	<b>-4,4%</b>	<b>-7,4%</b>	<b>-9,4%</b>	<b>18,9%</b>
<b>Hidrocarburos</b>	<b>8.220.553</b>	<b>7.455.655</b>	<b>-764.897</b>	<b>-9,3%</b>	<b>-13,1%</b>	<b>-15,9%</b>	<b>13,8%</b>
Gas natural	2.715.910	2.273.630	-442.281	-16,3%	-27,9%	-28,5%	4,2%
Gasóleos	2.448.045	2.239.686	-208.359	-8,5%	-8,4%	-6,4%	4,1%
Fuel-oil	946.049	1.392.271	446.222	47,2%	42,6%	35,1%	2,6%
Gasolina	1.819.715	1.286.636	-533.078	-29,3%	-25,8%	-35,0%	2,4%
Otros productos petrolíferos	233.383	246.788	13.405	5,7%	10,7%	6,6%	0,5%
Resto	57.451	16.644	-40.807	-71,0%	-73,2%	-72,5%	0,0%
<b>Otros líquidos</b>	<b>2.455.102</b>	<b>2.753.467</b>	<b>298.365</b>	<b>12,2%</b>	<b>12,1%</b>	<b>13,2%</b>	<b>5,1%</b>
Biocombustibles	721.482	996.091	274.610	38,1%	39,3%	46,4%	1,8%
Productos químicos	873.732	915.257	41.524	4,8%	0,9%	0,4%	1,7%
Aceites y grasas	764.350	742.422	-21.929	-2,9%	2,5%	2,5%	1,4%
Abono natural/artificial	64.705	66.722	2.017	3,1%	3,1%	4,2%	0,1%
Otros productos alimenticios	13.710	17.347	3.637	26,5%	26,5%	88,9%	0,0%
Resto	17.123	15.629	-1.494	-8,7%	-52,8%	-76,3%	0,0%
<b>Graneles sólidos</b>	<b>3.258.398</b>	<b>3.817.124</b>	<b>558.726</b>	<b>17,1%</b>	<b>15,1%</b>	<b>12,6%</b>	<b>7,1%</b>
<b>Instalación especial</b>	<b>2.857.173</b>	<b>3.352.187</b>	<b>495.014</b>	<b>17,3%</b>	<b>14,7%</b>	<b>11,9%</b>	<b>6,2%</b>
Haba de soja	1.183.560	1.342.099	158.539	13,4%	7,2%	2,9%	2,5%
Cemento y clinker	1.004.398	853.030	-151.368	-15,1%	-12,3%	-11,5%	1,6%
Sal común	83.934	434.802	350.868	418,0%	633,8%	584,7%	0,8%
Cereales y sus harinas	300.886	333.087	32.202	10,7%	-6,8%	4,1%	0,6%
Potasas	229.975	305.257	75.282	32,7%	25,9%	3,7%	0,6%
Resto	54.421	83.912	29.491	54,2%	30,7%	20,8%	0,2%
<b>Sin instalación especial</b>	<b>401.225</b>	<b>464.937</b>	<b>63.712</b>	<b>15,9%</b>	<b>17,8%</b>	<b>17,9%</b>	<b>0,9%</b>
Chatarra	245.094	336.027	90.933	37,1%	38,9%	42,0%	0,6%
Otros minerales no metálicos	45.684	63.177	17.493	38,3%	24,2%	17,1%	0,1%
Productos químicos	18.400	22.400	4.000	21,7%	18,9%	18,9%	0,0%
Otros minerales y residuos metálicos	47.600	18.710	-28.890	-60,7%	-50,5%	-59,8%	0,0%
Sal común	17.055	18.000	945	5,5%	-29,6%	-29,6%	0,0%
Resto	27.392	6.623	-20.769	-75,8%	-68,1%	-68,1%	0,0%
<b>Carga General</b>	<b>33.002.403</b>	<b>40.023.419</b>	<b>7.021.016</b>	<b>21,3%</b>	<b>25,9%</b>	<b>26,7%</b>	<b>74,0%</b>
<b>Contenerizada</b>	<b>25.120.719</b>	<b>31.068.293</b>	<b>5.947.573</b>	<b>23,7%</b>	<b>29,6%</b>	<b>30,9%</b>	<b>57,5%</b>
Tara de contenedores	4.830.698	6.037.113	1.206.415	25,0%	30,6%	31,1%	11,2%
Productos químicos	4.033.789	4.376.061	342.272	8,5%	10,5%	11,0%	8,1%
Resto mercancía según naturaleza	2.584.809	3.465.219	880.409	34,1%	46,7%	50,3%	6,4%
Otros productos alimenticios	2.677.448	3.279.094	601.646	22,5%	28,9%	31,6%	6,1%
Papel y pasta	2.039.516	2.280.381	240.865	11,8%	16,0%	18,2%	4,2%
Resto	8.954.459	11.630.426	2.675.966	29,9%	36,5%	37,5%	21,5%
<b>NO contenerizada</b>	<b>7.881.684</b>	<b>8.955.126</b>	<b>1.073.442</b>	<b>13,6%</b>	<b>14,3%</b>	<b>13,5%</b>	<b>16,6%</b>
Tara de plataformas y vagones (Ro-Ro)	2.993.458	3.413.161	419.703	14,0%	14,0%	13,0%	6,3%
Resto mercancía según naturaleza	1.128.509	1.404.351	275.843	24,4%	24,9%	25,7%	2,6%
Maquinaria y repuestos	853.198	1.037.531	184.333	21,6%	25,3%	27,2%	1,9%
Automóviles y piezas	626.323	699.157	72.834	11,6%	16,1%	17,5%	1,3%
Pesca congelada	388.933	491.393	102.460	26,3%	25,0%	22,0%	0,9%
Resto	1.891.264	1.909.533	18.269	1,0%	1,1%	-1,5%	3,5%

## INDICADORES DE TRÁFICO

Detalle del tráfico en tránsito (toneladas)	Acumulado mensual				% 21-20 acum. Septiembre	% 21-20 acum. Agosto	% sobre total acum. 2021
	2020	2021	Dif. 21-20	%			
<b>Indicadores de mercancías según envase (t)</b>	<b>15.226.988</b>	<b>19.062.162</b>	<b>3.835.174</b>	<b>25,2%</b>	<b>34,1%</b>	<b>35,4%</b>	<b>100%</b>
<b>Graneles líquidos</b>	<b>3.804.665</b>	<b>3.634.480</b>	<b>-170.184</b>	<b>-4,5%</b>	<b>-3,9%</b>	<b>-7,5%</b>	<b>19,1%</b>
<b>Hidrocarburos</b>	<b>3.135.215</b>	<b>2.741.736</b>	<b>-393.479</b>	<b>-12,6%</b>	<b>-12,4%</b>	<b>-17,1%</b>	<b>14,4%</b>
Fuel-oil	609.417	1.048.880	439.463	72,1%	72,9%	76,0%	5,5%
Gasolina	1.315.654	968.122	-347.532	-26,4%	-22,4%	-31,6%	5,1%
Gasóleos	1.119.869	692.172	-427.697	-38,2%	-43,9%	-44,3%	3,6%
Gas natural	58.634	30.133	-28.501	-48,6%	-48,2%	-49,2%	0,2%
Otros productos petrolíferos	0	2.429	2.429				0,0%
Resto	31.641	0	-31.641				0,0%
<b>Otros líquidos</b>	<b>669.450</b>	<b>892.744</b>	<b>223.295</b>	<b>33,4%</b>	<b>37,0%</b>	<b>41,8%</b>	<b>4,7%</b>
Biocombustibles	423.039	623.521	200.482	47,4%	59,8%	61,7%	3,3%
Productos químicos	227.817	262.041	34.223	15,0%	12,6%	21,8%	1,4%
Aceites y grasas	4.002	4.233	231	5,8%			0,0%
Resto mercancía según naturaleza	14.592	2.950	-11.642	-79,8%			0,0%
Resto	0	0	0				0,0%
<b>Graneles sólidos</b>	<b>0</b>	<b>0</b>	<b>0</b>				<b>0,0%</b>
<b>Instalación especial</b>	<b>0</b>	<b>0</b>	<b>0</b>				<b>0,0%</b>
Resto	0	0	0				0,0%
<b>Sin instalación especial</b>	<b>0</b>	<b>0</b>	<b>0</b>				<b>0,0%</b>
Resto	0	0	0				0,0%
<b>Carga General</b>	<b>11.422.323</b>	<b>15.427.682</b>	<b>4.005.359</b>	<b>35,1%</b>	<b>47,0%</b>	<b>50,8%</b>	<b>80,9%</b>
<b>Contenerizada</b>	<b>10.889.320</b>	<b>14.922.096</b>	<b>4.032.776</b>	<b>37,0%</b>	<b>49,7%</b>	<b>53,6%</b>	<b>78,3%</b>
Tara de contenedores	1.841.962	2.569.196	727.234	39,5%	51,8%	54,3%	13,5%
Otros productos alimenticios	1.412.339	1.851.702	439.363	31,1%	39,6%	41,7%	9,7%
Resto mercancía según naturaleza	1.142.147	1.768.746	626.599	54,9%	82,7%	92,4%	9,3%
Productos químicos	1.305.942	1.603.071	297.129	22,8%	27,3%	30,5%	8,4%
Otros materiales de construcción	995.642	1.143.650	148.008	14,9%	25,6%	30,6%	6,0%
Resto	4.191.288	5.985.731	1.794.443	42,8%	56,8%	60,3%	31,4%
<b>NO contenerizada</b>	<b>533.004</b>	<b>505.586</b>	<b>-27.417</b>	<b>-5,1%</b>	<b>-4,7%</b>	<b>-3,2%</b>	<b>2,7%</b>
Tara de plataformas y vagones (Ro-Ro)	109.747	106.673	-3.074	-2,8%	-3,1%	0,9%	0,6%
Maquinaria y repuestos	80.036	82.407	2.371	3,0%	5,6%	10,2%	0,4%
Aceites y grasas	136.153	76.618	-59.535	-43,7%	-44,8%	-47,0%	0,4%
Automóviles y piezas	58.013	72.567	14.554	25,1%	31,0%	24,3%	0,4%
Resto mercancía según naturaleza	57.438	60.588	3.150	5,5%	1,5%	2,0%	0,3%
Resto	91.617	106.733	15.116	16,5%	20,6%	28,4%	0,6%

# INDICADORES DE TRÁFICO

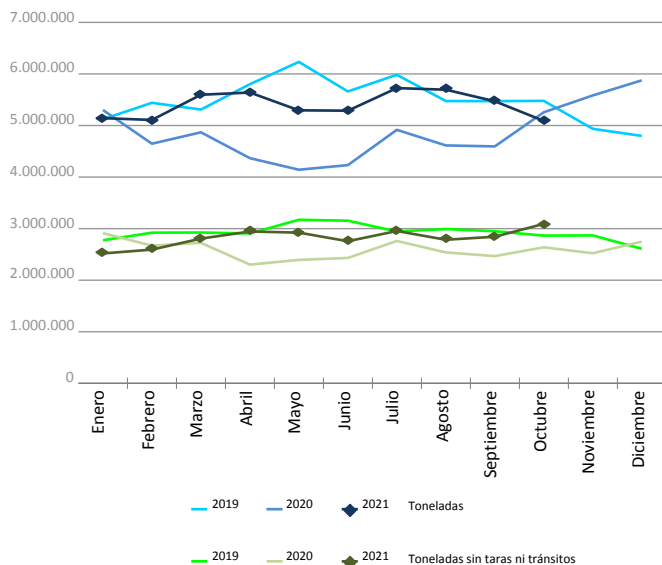
## Evolución del tráfico mensual. Toneladas

Evolución del tráfico mensual	Total Toneladas			%		Toneladas sin taras ni tránsitos			%	
	2020	2021	Dif. 21-20	mensual	acumulado	2020	2021	Dif. 21-20	mensual	acumulado
Enero	5.299.907	5.142.954	-156.953	-3,0%	-3,0%	2.911.960	2.518.559	-393.401	-13,5%	-13,5%
Febrero	4.647.135	5.108.029	460.894	9,9%	3,1%	2.669.262	2.593.058	-76.204	-2,9%	-8,4%
Marzo	4.868.074	5.596.894	728.820	15,0%	7,0%	2.724.193	2.806.696	82.503	3,0%	-4,7%
Abril	4.366.612	5.639.527	1.272.915	29,2%	12,0%	2.301.486	2.943.937	642.451	27,9%	2,4%
Mayo	4.142.427	5.294.754	1.152.326	27,8%	14,8%	2.393.446	2.922.204	528.759	22,1%	6,0%
Junio	4.231.418	5.287.528	1.056.111	25,0%	16,4%	2.431.538	2.755.724	324.186	13,3%	7,2%
Julio	4.915.976	5.725.341	809.365	16,5%	16,4%	2.760.856	2.953.827	192.971	7,0%	7,2%
Agosto	4.613.736	5.694.637	1.080.901	23,4%	17,3%	2.538.686	2.784.103	245.417	9,7%	7,5%
Septiembre	4.594.465	5.470.416	875.951	19,1%	17,5%	2.467.570	2.842.748	375.177	15,2%	8,3%
Octubre	5.256.707	5.089.585	-167.122	-3,2%	15,2%	2.638.041	3.092.189	454.149	17,2%	9,2%
Noviembre	5.583.437					2.522.341				
Diciembre	5.876.006					2.747.829				
<b>Total</b>	<b>58.395.899</b>	<b>54.049.665</b>				<b>31.107.207</b>	<b>28.213.046</b>			

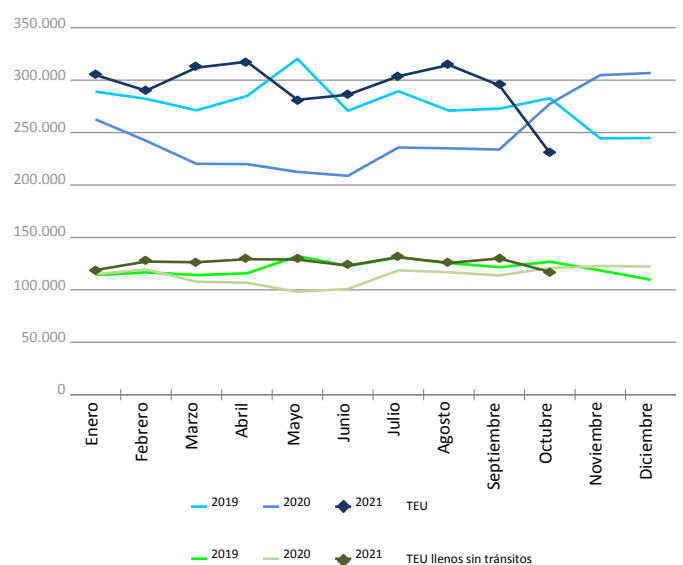
## Evolución del tráfico mensual. TEU

Evolución del tráfico mensual	Total TEU			%		TEU llenos sin tránsitos			%	
	2020	2021	Dif. 21-20	mensual	acumulado	2020	2021	Dif. 21-20	mensual	acumulado
Enero	262.626	304.936	42.311	16,1%	16,1%	114.891	118.877	3.986	3,5%	3,5%
Febrero	242.216	289.963	47.748	19,7%	17,8%	119.530	126.983	7.453	6,2%	4,9%
Marzo	220.241	311.894	91.653	41,6%	25,1%	107.815	126.350	18.535	17,2%	8,8%
Abril	219.914	317.552	97.639	44,4%	29,6%	106.767	129.247	22.480	21,1%	11,7%
Mayo	212.524	281.284	68.760	32,4%	30,1%	98.187	128.896	30.709	31,3%	15,2%
Junio	208.754	286.077	77.323	37,0%	31,1%	100.880	123.144	22.264	22,1%	16,3%
Julio	235.776	303.664	67.889	28,8%	30,8%	118.619	131.249	12.630	10,6%	15,4%
Agosto	234.954	314.530	79.576	33,9%	31,2%	116.808	125.669	8.860	7,6%	14,4%
Septiembre	233.818	295.078	61.260	26,2%	30,6%	113.734	129.942	16.208	14,3%	14,4%
Octubre	277.431	230.768	-46.663	-16,8%	25,0%	120.848	117.152	-3.696	-3,1%	12,5%
Noviembre	304.738					122.647				
Diciembre	306.808					122.267				
<b>Total</b>	<b>2.959.797</b>	<b>2.935.746</b>				<b>1.362.992</b>	<b>1.257.506</b>			

Mercancías (total toneladas)



Contenedores (total TEU)



# TRÁFICO DE CONTENEDORES

## Evolución del tráfico contenerizado. TEU

Llenos - Exterior Desembarque	TEU llenos			%		Llenos - Exterior Embarque	TEU llenos			%	
	2020	2021	Dif. 21-20	mensual	acumulado		2020	2021	Dif. 21-20	mensual	acumulado
Enero	54.093	45.909	-8.184	-15,1%	-15,1%	Enero	50.821	64.393	13.572	26,7%	26,7%
Febrero	46.355	52.114	5.760	12,4%	-2,4%	Febrero	61.596	65.898	4.302	7,0%	15,9%
Marzo	36.498	44.877	8.379	23,0%	4,3%	Marzo	60.973	71.501	10.529	17,3%	16,4%
Abril	46.811	52.845	6.035	12,9%	6,5%	Abril	52.558	65.953	13.395	25,5%	18,5%
Mayo	36.065	48.486	12.421	34,4%	11,1%	Mayo	54.126	70.651	16.526	30,5%	20,8%
Junio	35.734	51.523	15.789	44,2%	15,7%	Junio	55.803	62.401	6.598	11,8%	19,3%
Julio	45.580	54.128	8.548	18,8%	16,2%	Julio	61.882	66.335	4.453	7,2%	17,4%
Agosto	46.075	48.992	2.917	6,3%	14,9%	Agosto	61.509	67.722	6.212	10,1%	16,5%
Septiembre	41.338	54.086	12.747	30,8%	16,6%	Septiembre	63.445	66.246	2.801	4,4%	15,0%
Octubre	46.645	39.497	-7.149	-15,3%	13,2%	Octubre	63.534	67.070	3.537	5,6%	14,0%
Noviembre	42.214					Noviembre	70.056				
Diciembre	42.219					Diciembre	70.491				
<b>Total</b>	<b>519.625</b>	<b>492.455</b>				<b>Total</b>	<b>726.792</b>	<b>668.169</b>			

Llenos - Cabotaje Desembarque	TEU llenos			%		Llenos - Cabotaje Embarque	TEU llenos			%	
	2020	2021	Dif. 21-20	mensual	acumulado		2020	2021	Dif. 21-20	mensual	acumulado
Enero	2.410	1.656	-754	-31,3%	-31,3%	Enero	7.568	6.919	-649	-8,6%	-8,6%
Febrero	2.317	1.842	-476	-20,5%	-26,0%	Febrero	9.263	7.129	-2.134	-23,0%	-16,5%
Marzo	2.346	2.153	-193	-8,2%	-20,1%	Marzo	7.999	7.820	-180	-2,2%	-11,9%
Abril	2.129	2.094	-35	-1,6%	-15,8%	Abril	5.270	8.355	3.086	58,6%	0,4%
Mayo	1.861	1.960	99	5,3%	-12,3%	Mayo	6.135	7.799	1.664	27,1%	4,9%
Junio	1.973	2.003	30	1,5%	-10,2%	Junio	7.371	7.218	-154	-2,1%	3,7%
Julio	2.238	2.014	-225	-10,0%	-10,2%	Julio	8.919	8.772	-146	-1,6%	2,8%
Agosto	1.807	1.831	24	1,3%	-9,0%	Agosto	7.417	7.125	-293	-3,9%	2,0%
Septiembre	1.863	2.360	497	26,7%	-5,5%	Septiembre	7.088	7.251	163	2,3%	2,0%
Octubre	1.837	1.892	54	3,0%	-4,7%	Octubre	8.832	8.694	-138	-1,6%	1,6%
Noviembre	1.741					Noviembre	8.637				
Diciembre	1.901					Diciembre	7.657				
<b>Total</b>	<b>24.421</b>	<b>19.802</b>				<b>Total</b>	<b>92.154</b>	<b>77.080</b>			

Llenos - Tránsito	TEU llenos			%		Vacíos	TEU vacíos			%	
	2020	2021	Dif. 21-20	mensual	acumulado		2020	2021	Dif. 21-20	mensual	acumulado
Enero	85.797	117.351	31.554	36,8%	36,8%	Enero	61.938	68.709	6.772	10,9%	10,9%
Febrero	74.233	103.330	29.097	39,2%	37,9%	Febrero	48.453	59.651	11.198	23,1%	16,3%
Marzo	65.472	115.718	50.246	76,7%	49,2%	Marzo	46.955	69.827	22.872	48,7%	26,0%
Abril	67.383	122.627	55.244	82,0%	56,7%	Abril	45.765	65.679	19.915	43,5%	29,9%
Mayo	61.609	99.146	37.538	60,9%	57,5%	Mayo	52.729	53.242	513	1,0%	23,9%
Junio	63.774	101.391	37.617	59,0%	57,7%	Junio	44.101	61.543	17.443	39,6%	26,2%
Julio	71.307	101.926	30.619	42,9%	55,5%	Julio	45.850	70.490	24.640	53,7%	29,9%
Agosto	71.980	126.707	54.727	76,0%	58,2%	Agosto	46.166	62.155	15.989	34,6%	30,4%
Septiembre	78.181	102.964	24.783	31,7%	54,9%	Septiembre	41.903	62.172	20.270	48,4%	32,2%
Octubre	108.580	59.769	-48.811	-45,0%	40,4%	Octubre	48.004	53.847	5.844	12,2%	30,2%
Noviembre	114.170					Noviembre	67.921				
Diciembre	126.998					Diciembre	57.543				
<b>Total</b>	<b>989.482</b>	<b>1.050.926</b>				<b>Total</b>	<b>607.324</b>	<b>627.314</b>			



# TRÁFICO DE CONTENEDORES

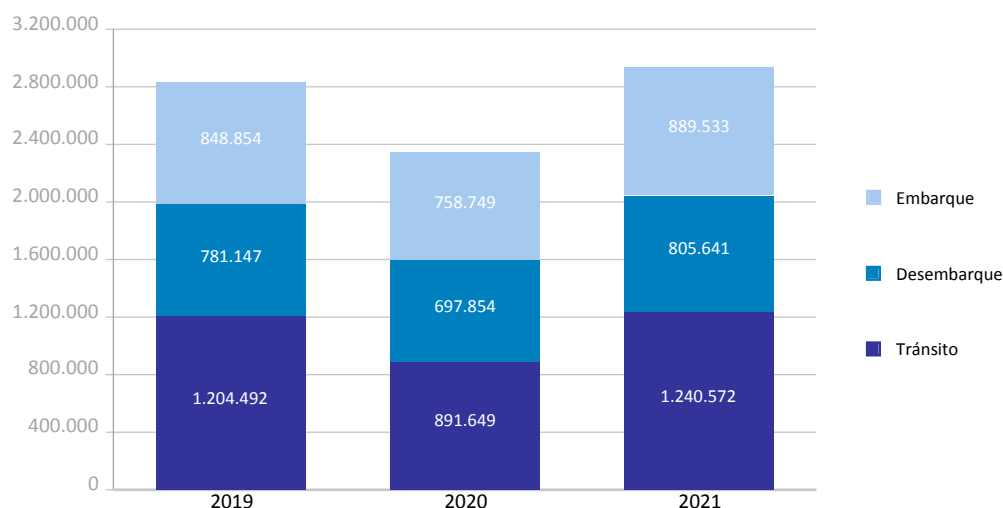
## TEU

Tráfico de contenedores	Acumulado mensual 2020			Acumulado mensual 2021			Variación total %
	Cabotaje	Exterior	Total	Cabotaje	Exterior	Total	
<b>Total tráfico</b>	<b>166.997</b>	<b>2.181.254</b>	<b>2.348.251</b>	<b>190.274</b>	<b>2.745.472</b>	<b>2.935.746</b>	<b>25,0%</b>
<b>Entradas</b>	<b>82.673</b>	<b>1.095.912</b>	<b>1.178.585</b>	<b>92.631</b>	<b>1.371.694</b>	<b>1.464.325</b>	<b>24,2%</b>
Ro-Ro	18.086	10.683	28.769	21.628	13.674	35.302	22,7%
Lo-Lo	64.587	1.085.229	1.149.816	71.003	1.358.020	1.429.023	24,3%
<b>Salidas</b>	<b>84.324</b>	<b>1.085.342</b>	<b>1.169.666</b>	<b>97.643</b>	<b>1.373.778</b>	<b>1.471.421</b>	<b>25,8%</b>
Ro-Ro	21.766	11.015	32.781	25.305	13.588	38.893	18,6%
Lo-Lo	62.558	1.074.328	1.136.886	72.338	1.360.190	1.432.528	26,0%

Detalle por navegación y operación	Acumulado mensual 2020			Acumulado mensual 2021			Variación total %
	Cabotaje	Exterior	Total	Cabotaje	Exterior	Total	
<b>Embarque</b>	<b>84.297</b>	<b>674.453</b>	<b>758.749</b>	<b>97.465</b>	<b>792.068</b>	<b>889.533</b>	<b>17,2%</b>
Llenos	75.861	586.245	662.105	77.080	668.169	745.250	12,6%
Vacíos	8.436	88.208	96.644	20.385	123.899	144.284	49,3%
<b>Desembarque</b>	<b>82.602</b>	<b>615.252</b>	<b>697.854</b>	<b>91.430</b>	<b>714.211</b>	<b>805.641</b>	<b>15,4%</b>
Llenos	20.780	435.192	455.972	19.802	492.455	512.257	12,3%
Vacíos	61.822	180.060	241.882	71.628	221.756	293.384	21,3%
<b>Tránsito</b>	<b>99</b>	<b>891.550</b>	<b>891.649</b>	<b>1.379</b>	<b>1.239.193</b>	<b>1.240.572</b>	<b>39,1%</b>
Llenos	65	748.249	748.314	34	1.050.892	1.050.926	40,4%
Vacíos	34	143.301	143.335	1.345	188.301	189.646	32,3%

<b>Total tráfico</b>	<b>166.997</b>	<b>2.181.254</b>	<b>2.348.251</b>	<b>190.274</b>	<b>2.745.472</b>	<b>2.935.746</b>	<b>25,0%</b>
Llenos	96.705	1.769.686	1.866.391	96.916	2.211.516	2.308.432	23,7%
Vacíos	70.292	411.569	481.861	93.358	533.956	627.314	30,2%
% Vacíos	42,1%	18,9%	<b>20,5%</b>	49,1%	19,4%	<b>21,4%</b>	
% Tránsito	0,1%	40,9%	<b>38,0%</b>	0,7%	45,1%	<b>42,3%</b>	

Distribución tráfico según operación (TEU)

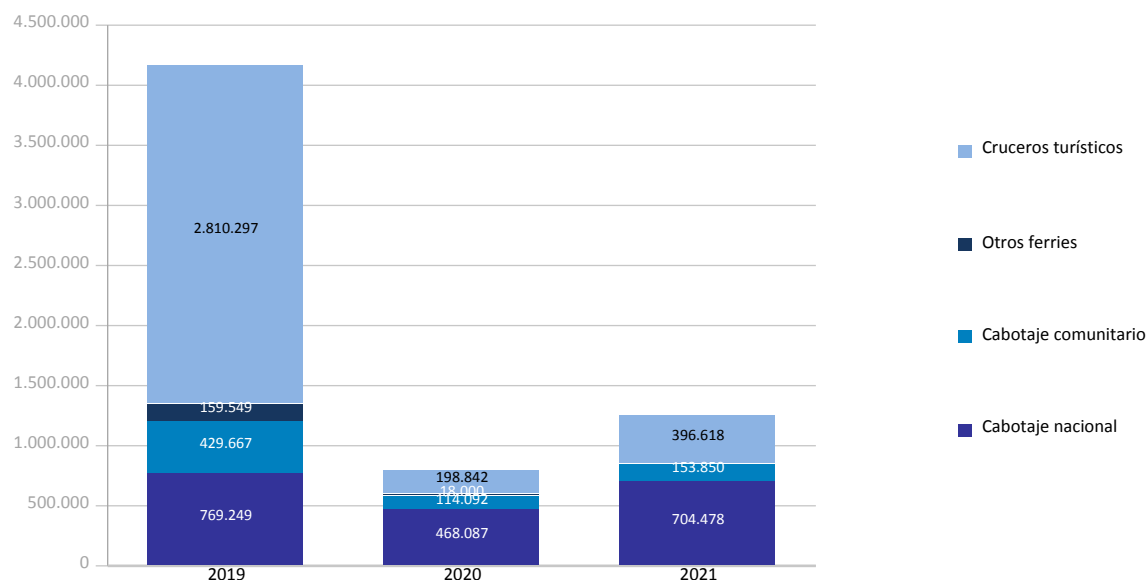


# TRÁFICO DE PASAJEROS

Total tráfico de pasajeros (unidades)	Acumulado mensual				% 21-20 acum. Septiembre	% 21-20 acum. Agosto
	2020	2021	Dif. 21-20	%		
<b>Total pasajeros</b>	<b>799.021</b>	<b>1.254.946</b>	<b>455.925</b>	<b>57,1%</b>	<b>30,7%</b>	<b>11,6%</b>
Embarque	344.946	523.228	178.282	51,7%	36,7%	24,1%
Desembarque	323.998	488.413	164.415	50,7%	35,3%	22,8%
Tránsito	130.077	243.305	113.228	87,0%	5,0%	-40,1%
<b>Ferries línea regular</b>	<b>600.179</b>	<b>858.328</b>	<b>258.149</b>	<b>43,0%</b>	<b>38,7%</b>	<b>33,1%</b>
Embarque	313.848	442.602	128.754	41,0%	36,9%	30,8%
Desembarque	286.331	415.726	129.395	45,2%	40,7%	35,8%
<b>Cabotaje nacional</b>	<b>468.087</b>	<b>704.478</b>	<b>236.391</b>	<b>50,5%</b>	<b>46,3%</b>	<b>42,1%</b>
Embarque	246.461	365.079	118.618	48,1%	44,1%	39,0%
Desembarque	221.626	339.399	117.773	53,1%	48,8%	45,7%
<b>Cabotaje comunitario</b>	<b>114.092</b>	<b>153.850</b>	<b>39.758</b>	<b>34,8%</b>	<b>30,8%</b>	<b>21,9%</b>
Embarque	60.409	77.523	17.114	28,3%	24,3%	14,7%
Desembarque	53.683	76.327	22.644	42,2%	38,1%	30,5%
<b>Otros ferries</b>	<b>18.000</b>	<b>0</b>	<b>-18.000</b>	<b>-100,0%</b>	<b>-100,0%</b>	<b>-100,0%</b>
Embarque	6.978		-6.978			
Desembarque	11.022		-11.022			
<b>Cruceros turísticos</b>	<b>198.842</b>	<b>396.618</b>	<b>197.776</b>	<b>99,5%</b>	<b>8,0%</b>	<b>-42,1%</b>
Embarque	31.098	80.626	49.528	159,3%	34,2%	-33,9%
Desembarque	37.667	72.687	35.020	93,0%	-3,3%	-55,9%
Tránsito	130.077	243.305	113.228	87,0%	5,0%	-40,1%

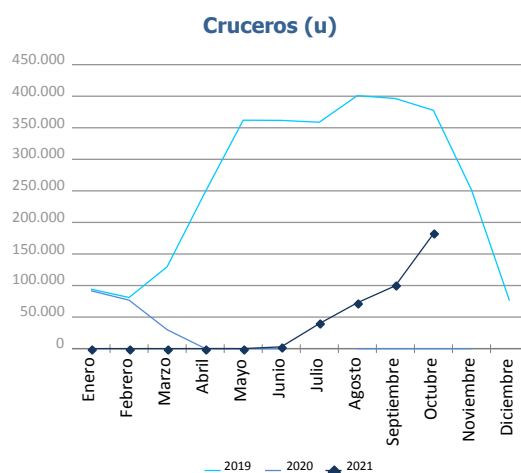
Total escalas de pasajeros (unidades)	Acumulado mensual				% 21-20 acum. Septiembre	% 21-20 acum. Agosto
	2020	2021	Dif. 21-20	%		
<b>Total número de escalas</b>	<b>2.003</b>	<b>2.320</b>	<b>317</b>	<b>15,8%</b>	<b>7,6%</b>	<b>0,4%</b>
<b>Ferries línea regular</b>	<b>1.934</b>	<b>2.122</b>	<b>188</b>	<b>9,7%</b>	<b>5,6%</b>	<b>0,4%</b>
<b>Cruceros</b>	<b>69</b>	<b>198</b>	<b>129</b>	<b>187,0%</b>	<b>60,6%</b>	<b>0,0%</b>

Distribución del pasaje (u)

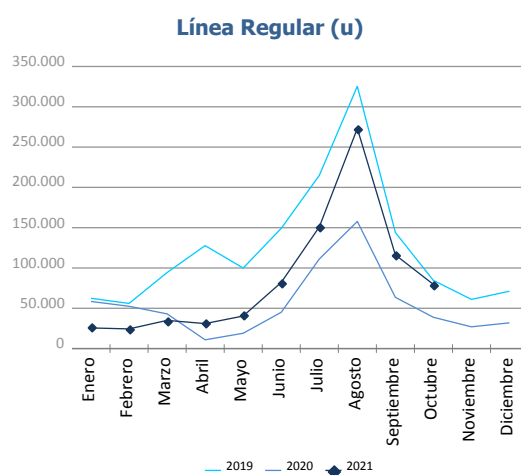


# CLASIFICACIÓN DE PASAJEROS

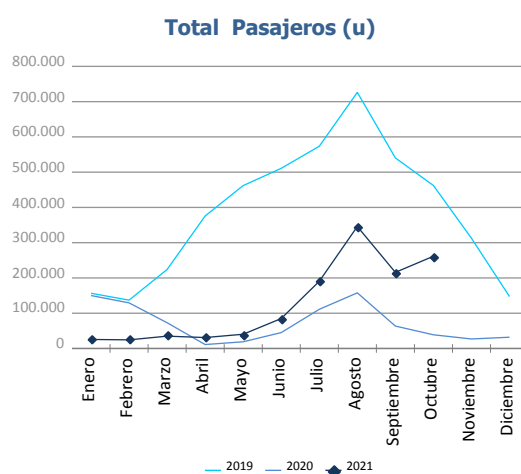
Evolución del tráfico mensual	Cruceros			%	
	2020	2021	Dif. 21-20	mensual	acumulado
Enero	91.686	0	-91.686		
Febrero	76.853	0	-76.853		
Marzo	30.008	0	-30.008		
Abril	295	0	-295		
Mayo	0	0	0		
Junio	0	2.850	2.850		-98,6%
Julio	0	39.560	39.560		-78,7%
Agosto	0	72.697	72.697		-42,1%
Septiembre	0	99.613	99.613		8,0%
Octubre	0	181.898	181.898		99,5%
Noviembre	0				
Diciembre	0				
<b>Total</b>	<b>198.842</b>	<b>396.618</b>			



Evolución del tráfico mensual	Línea Regular			%	
	2020	2021	Dif. 21-20	mensual	acumulado
Enero	58.476	25.619	-32.857	-56,2%	-56,2%
Febrero	52.495	24.401	-28.094	-53,5%	-54,9%
Marzo	43.033	34.977	-8.056	-18,7%	-44,8%
Abril	10.845	31.007	20.162	185,9%	-29,6%
Mayo	19.004	40.404	21.400	112,6%	-14,9%
Junio	45.072	82.073	37.001	82,1%	4,2%
Julio	111.076	150.876	39.800	35,8%	14,5%
Agosto	157.754	273.096	115.342	73,1%	33,1%
Septiembre	63.582	116.248	52.666	82,8%	38,7%
Octubre	38.842	79.627	40.785	105,0%	43,0%
Noviembre	26.979				
Diciembre	31.966				
<b>Total</b>	<b>659.124</b>	<b>858.328</b>			



Evolución del tráfico mensual	Total Pasajeros			%	
	2020	2021	Dif. 21-20	mensual	acumulado
Enero	150.162	25.619	-124.543	-82,9%	-82,9%
Febrero	129.348	24.401	-104.947	-81,1%	-82,1%
Marzo	73.041	34.977	-38.064	-52,1%	-75,9%
Abril	11.140	31.007	19.867	178,3%	-68,1%
Mayo	19.004	40.404	21.400	112,6%	-59,1%
Junio	45.072	84.923	39.851	88,4%	-43,6%
Julio	111.076	190.436	79.360	71,4%	-19,9%
Agosto	157.754	345.793	188.039	119,2%	11,6%
Septiembre	63.582	215.861	152.279	239,5%	30,7%
Octubre	38.842	261.525	222.683	573,3%	57,1%
Noviembre	26.979				
Diciembre	31.966				
<b>Total</b>	<b>857.966</b>	<b>1.254.946</b>			

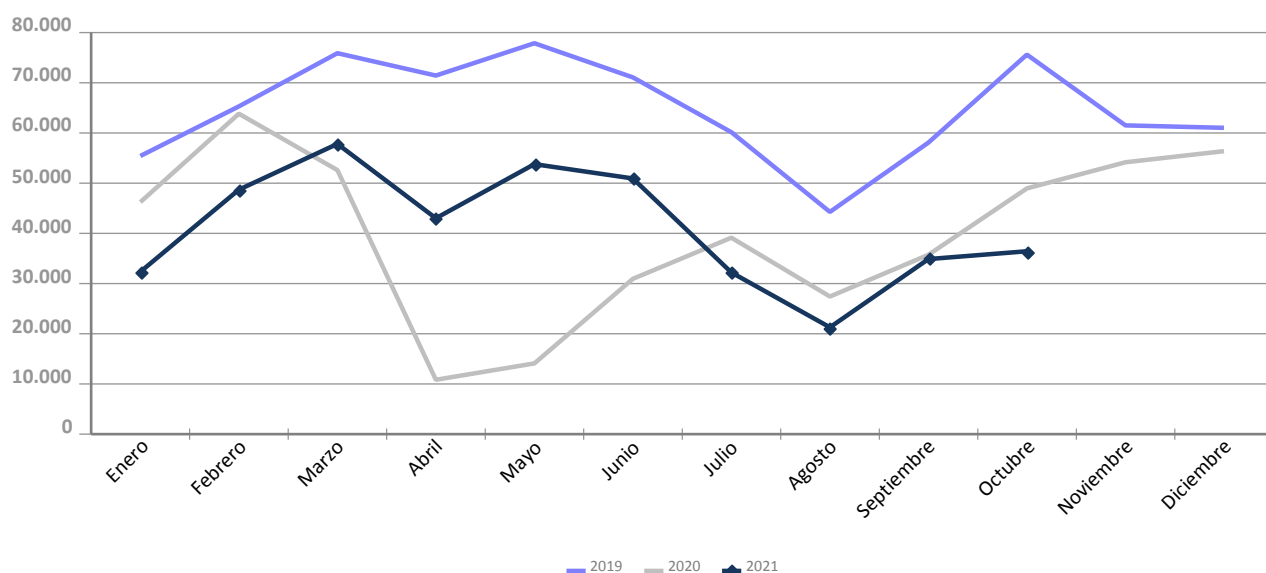


## TRÁFICO DE AUTOMÓVILES

Total tráfico de automóviles (unidades)	Acumulado mensual				% 21-20 acum. Septiembre	% 21-20 acum. Agosto
	2020	2021	Dif. 21-20	%		
<b>Detalle por navegación y operación</b>	<b>369.793</b>	<b>411.423</b>	<b>41.630</b>	<b>11,3%</b>	<b>16,9%</b>	<b>19,3%</b>
<b>Cabotaje</b>	<b>71.721</b>	<b>71.694</b>	<b>-27</b>	<b>-0,0%</b>	<b>2,0%</b>	<b>5,0%</b>
Carga	49.027	57.498	8.471	17,3%	18,7%	20,1%
Descarga	22.692	14.171	-8.521	-37,6%	-41,0%	-40,2%
Tránsito	2	25	23	1150,0%	1150,0%	1150,0%
<b>Exterior</b>	<b>298.072</b>	<b>339.729</b>	<b>41.657</b>	<b>14,0%</b>	<b>20,5%</b>	<b>22,7%</b>
Carga	195.123	235.871	40.748	20,9%	27,8%	34,5%
Descarga	77.996	77.599	-397	-0,5%	6,1%	3,6%
Tránsito	24.953	26.259	1.306	5,2%	8,8%	-3,5%

Tráfico mensual de automóviles (u)	Mensual		Acumulado		%	
	2020	2021	2020	2021	mensual	acumulado
Enero	46.225	32.344	46.225	32.344	-30,0%	-30,0%
Febrero	63.839	48.701	110.064	81.045	-23,7%	-26,4%
Marzo	52.606	57.826	162.670	138.871	9,9%	-14,6%
Abril	10.832	43.010	173.502	181.881	297,1%	4,8%
Mayo	14.098	53.790	187.600	235.671	281,5%	25,6%
Junio	30.946	50.937	218.546	286.608	64,6%	31,1%
Julio	39.137	32.215	257.683	318.823	-17,7%	23,7%
Agosto	27.417	21.282	285.100	340.105	-22,4%	19,3%
Septiembre	35.733	34.879	320.833	374.984	-2,4%	16,9%
Octubre	48.960	36.439	369.793	411.423	-25,6%	11,3%
Noviembre	54.166		423.959			
Diciembre	56.381		480.340			

Evolución mensual del tráfico de automóviles (u)

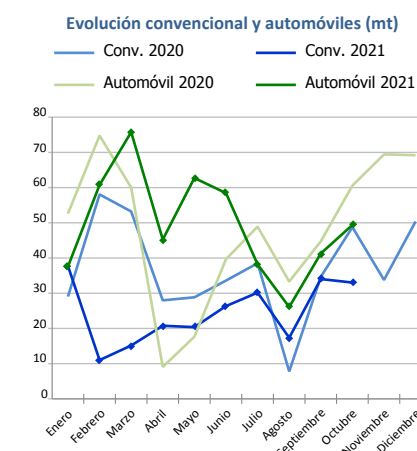
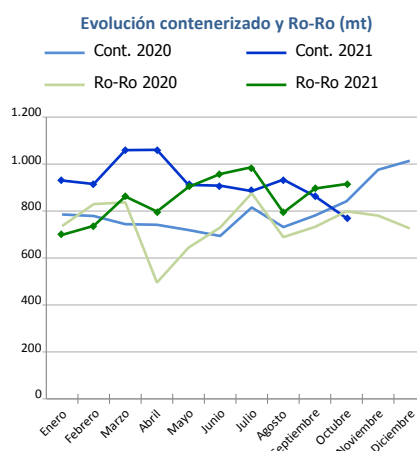
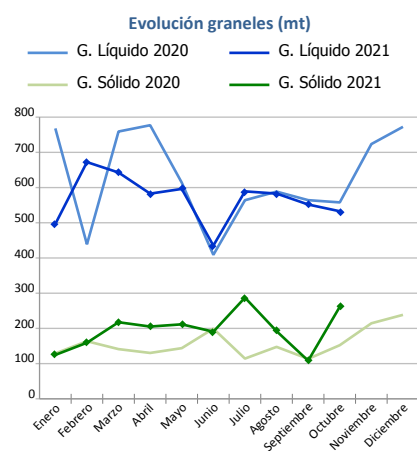
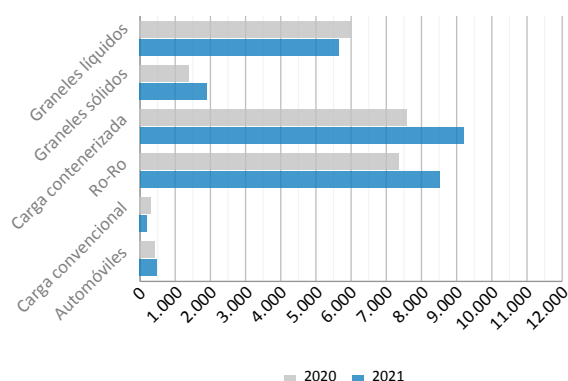


# TRÁFICO MARÍTIMO DE CORTA DISTANCIA

## Presentación de la mercancía TMCD por envase

Presentación mercancía. Toneladas	Acumulado mensual		%	% s/total tráfico
	2020	2021		
Graneles líquidos	6.040.701	5.682.398	-5,9%	55,7%
Graneles sólidos	1.434.715	1.958.104	36,5%	51,3%
Carga contenerizada	7.633.309	9.237.436	21,0%	30,4%
Ro-Ro	7.368.451	8.548.580	16,0%	98,9%
Carga convencional	360.436	245.923	-31,8%	67,0%
Automóviles	441.278	495.446	12,3%	82,8%
<b>Total</b>	<b>23.278.890</b>	<b>26.167.888</b>	<b>12,4%</b>	<b>48,4%</b>

Distribución de la mercancía TMCD (mt)



Carga general TMCD. Toneladas	Insular Nacional			Resto TMCD			TOTAL		
	2020	2021	%	2020	2021	%	2020	2021	%
<b>C. contenerizada</b>	664.541	668.551	0,6%	6.968.768	8.568.886	23,0%	<b>7.633.309</b>	<b>9.237.436</b>	<b>21,0%</b>
O/D	656.884	657.657	0,1%	2.751.847	3.073.612	11,7%	<b>3.408.730</b>	<b>3.731.269</b>	<b>9,5%</b>
Tránsito	7.657	10.894	42,3%	4.216.921	5.495.274	30,3%	<b>4.224.579</b>	<b>5.506.167</b>	<b>30,3%</b>
<b>Ro-Ro</b>	3.721.400	4.214.978	13,3%	3.647.051	4.333.602	18,8%	<b>7.368.451</b>	<b>8.548.580</b>	<b>16,0%</b>
O/D	3.721.400	4.214.978	13,3%	3.154.295	3.870.655	22,7%	<b>6.875.695</b>	<b>8.085.633</b>	<b>17,6%</b>
Tránsito	0	0	0,0%	492.756	462.947	-6,0%	<b>492.756</b>	<b>462.947</b>	<b>-6,0%</b>
<b>C. convencional</b>	1.269	2.909	129,2%	359.167	243.015	-32,3%	<b>360.436</b>	<b>245.923</b>	<b>-31,8%</b>
O/D	1.267	2.861	125,7%	354.570	240.450	-32,2%	<b>355.838</b>	<b>243.311</b>	<b>-31,6%</b>
Tránsito	2	48	2685,4%	4.596	2.565	-44,2%	<b>4.598</b>	<b>2.612</b>	<b>-43,2%</b>
<b>Automóviles</b>	101.828	103.885	2,0%	339.450	391.561	15,4%	<b>441.278</b>	<b>495.446</b>	<b>12,3%</b>
O/D	100.636	103.633	3,0%	316.244	363.020	14,8%	<b>416.880</b>	<b>466.653</b>	<b>11,9%</b>
Tránsito	1.193	252	-78,9%	23.206	28.540	23,0%	<b>24.398</b>	<b>28.792</b>	<b>18,0%</b>



### Tráfico Marítimo de Corta Distancia (TMCD):

Aquel tráfico de mercancías y pasajeros por mar entre puertos situados en territorio de la Unión Europea o entre esos puertos y puertos situados en países no europeos con una línea de costa en los mares que rodean Europa. El criterio aplicado es para la mercancía que proviene o se dirige a puertos de estos países (según la European Shortsea Network).

### Autopistas del Mar (ADM):

Servicios TMCD alternativos a la carretera que cumplen los siguientes criterios: frecuencia mínima de 3 salidas semanales y 3 escalas en diferentes puertos como máximo.

### Carga general:

Incluye la carga contenerizada, la convencional, la rodada y los automóviles.

### Carga contenerizada:

Excluye la carga de contenedores en equipos rodados.

### Carga convencional:

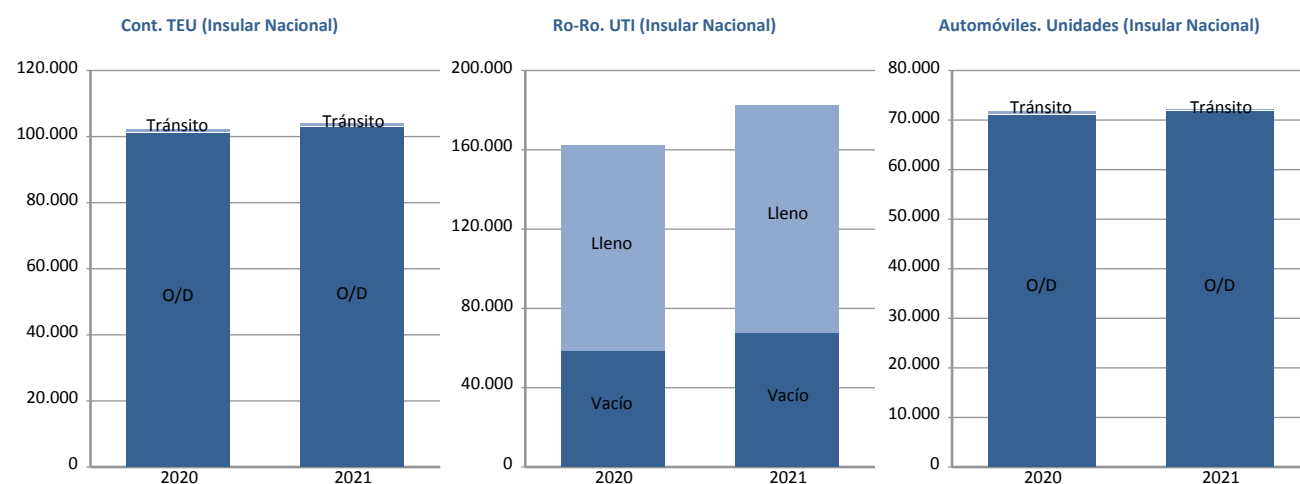
Carga general no contenerizada diferente de la rodada. No incluye los automóviles.

### Ro-Ro:

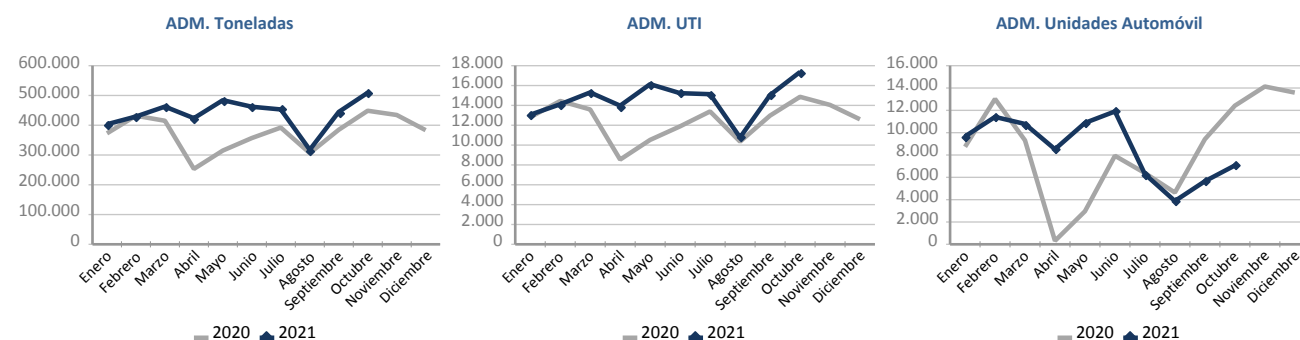
Carga general transportada en UTI's. No incluye los automóviles.

# TRÁFICO MARÍTIMO DE CORTA DISTANCIA

Carga general TMCD	Insular Nacional			Resto TMCD			TOTAL		
	2020	2021	%	2020	2021	%	2020	2021	%
<b>C.contenerizada. TEU</b>	102.251	104.052	1,8%	653.440	810.765	24,1%	<b>755.691</b>	<b>914.817</b>	<b>21,1%</b>
<b>O/D</b>	101.313	102.556	1,2%	313.170	375.488	19,9%	<b>414.482</b>	<b>478.044</b>	<b>15,3%</b>
Llenos	62.475	63.315	1,3%	193.377	207.490	7,3%	<b>255.852</b>	<b>270.805</b>	<b>5,8%</b>
Vacíos	38.838	39.241	1,0%	119.793	167.998	40,2%	<b>158.631</b>	<b>207.239</b>	<b>30,6%</b>
<b>Tránsito</b>	939	1.496	59,4%	340.271	435.278	27,9%	<b>341.209</b>	<b>436.774</b>	<b>28,0%</b>
Llenos	688	968	40,8%	305.668	415.748	36,0%	<b>306.355</b>	<b>416.716</b>	<b>36,0%</b>
Vacíos	251	528	110,4%	34.603	19.530	-43,6%	<b>34.854</b>	<b>20.058</b>	<b>-42,5%</b>
<b>Ro-Ro. UTI</b>	162.268	182.770	12,6%	125.586	147.410	17,4%	<b>287.854</b>	<b>330.180</b>	<b>14,7%</b>
Llenos	104.047	115.564	11,1%	113.234	135.278	19,5%	<b>217.281</b>	<b>250.842</b>	<b>15,4%</b>
Vacíos	58.221	67.206	15,4%	12.352	12.132	-1,8%	<b>70.573</b>	<b>79.338</b>	<b>12,4%</b>
<b>Automóviles. Unidades</b>	71.904	71.794	-0,2%	245.374	275.474	12,3%	<b>317.278</b>	<b>347.268</b>	<b>9,5%</b>
<b>O/D</b>	70.951	71.660	1,0%	228.553	255.610	11,8%	<b>299.504</b>	<b>327.270</b>	<b>9,3%</b>
<b>Tránsito</b>	953	134	-85,9%	16.821	19.864	18,1%	<b>17.774</b>	<b>19.998</b>	<b>12,5%</b>



Autopistas del mar (ADM)	Comunitario			No comunitario			TOTAL		
	2020	2021	%	2020	2021	%	2020	2021	%
<b>Toneladas</b>	3.670.442	4.304.128	17,3%	6.460	85.324	1220,8%	<b>3.676.902</b>	<b>4.389.452</b>	<b>19,4%</b>
Carga	1.970.748	2.280.020	15,7%	5.225	43.718	736,8%	<b>1.975.973</b>	<b>2.323.738</b>	<b>17,6%</b>
Descarga	1.699.693	2.024.108	19,1%	1.236	41.606	3267,3%	<b>1.700.929</b>	<b>2.065.714</b>	<b>21,4%</b>
<b>UTI</b>	122.966	141.439	15,0%	400	4.680	1070,0%	<b>123.366</b>	<b>146.119</b>	<b>18,4%</b>
Carga	63.565	72.651	14,3%	323	2.332	622,0%	<b>63.888</b>	<b>74.983</b>	<b>17,4%</b>
Descarga	59.401	68.788	15,8%	77	2.348	2949,4%	<b>59.478</b>	<b>71.136</b>	<b>19,6%</b>
<b>Unidades Automóviles</b>	74.080	81.471	10,0%	1.043	4.568	338,0%	<b>75.123</b>	<b>86.039</b>	<b>14,5%</b>
Carga	68.903	75.752	9,9%	1.036	4.484	332,8%	<b>69.939</b>	<b>80.236</b>	<b>14,7%</b>
Descarga	5.177	5.719	10,5%	7	84	1100,0%	<b>5.184</b>	<b>5.803</b>	<b>11,9%</b>

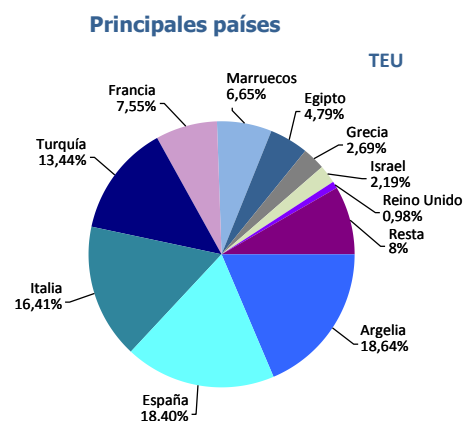


**UTI**: Se considera UTI a todo aquel medio de unitización, autopropulsado o no, que es utilizado, directa o indirectamente, como medio de transporte terrestre (ej. remolques, plataformas, camiones, furgones frigoríficos...). No se consideran incluidos los contenedores, excepto aquellos que se manipulan a través de un equipo de transporte propio de la terminal.

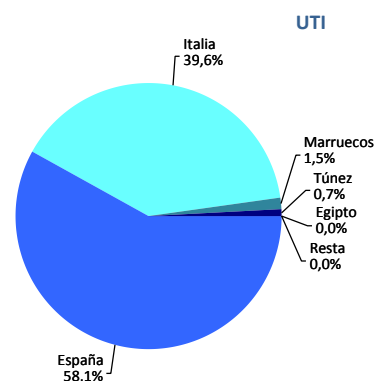
# TRÁFICO MARÍTIMO DE CORTA DISTANCIA

## Ránking países TMCD según presentación mercancía

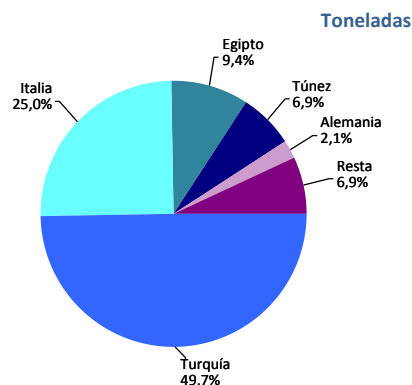
Carga contenerizada. TEU	Acumulado mensual				% cuota s/total 2021
	2020	2021	Dif. 21-20	%	
<b>Total</b>	<b>755.691</b>	<b>914.817</b>	<b>159.126</b>	<b>21,1%</b>	<b>100%</b>
Argelia	166.176	170.515	4.339	2,6%	18,6%
España	157.216	168.368	11.152	7,1%	18,4%
Italia	93.241	150.113	56.872	61,0%	16,4%
Turquía	100.797	122.930	22.133	22,0%	13,4%
Francia	33.415	69.088	35.673	106,8%	7,6%
Marruecos	53.226	60.838	7.612	14,3%	6,7%
Egipto	37.517	43.848	6.331	16,9%	4,8%
Grecia	20.980	24.601	3.621	17,3%	2,7%
Israel	21.072	20.080	-992	-4,7%	2,2%
Reino Unido	9.452	8.939	-513	-5,4%	1,0%
Resto	62.601	75.501	12.900	20,6%	8,3%



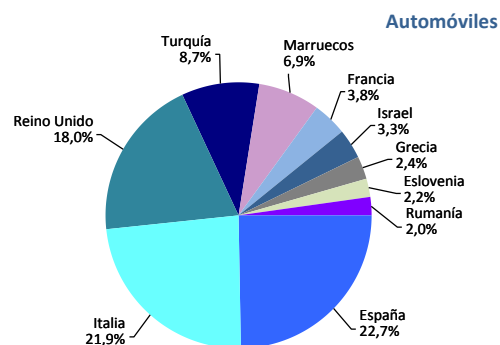
Ro-Ro. UTI	Acumulado mensual				% cuota s/total 2021
	2020	2021	Dif. 21-20	%	
<b>Total</b>	<b>287.854</b>	<b>330.180</b>	<b>42.326</b>	<b>14,7%</b>	<b>100%</b>
España	172.391	191.949	19.558	11,3%	58,1%
Italia	112.882	130.809	17.927	15,9%	39,6%
Marruecos	400	4.940	4.540	1135,0%	1,5%
Túnez	2.112	2.460	348	16,5%	0,7%
Egipto	42	17	-25	-59,5%	0,0%
Resto	27	5	-22	-81,5%	0,0%



Carga convencional. Toneladas	Acumulado mensual				% cuota s/total 2021
	2020	2021	Dif. 21-20	%	
<b>Total</b>	<b>360.436</b>	<b>245.923</b>	<b>-114.513</b>	<b>-31,8%</b>	<b>100%</b>
Turquía	108.720	122.111	13.392	12,3%	49,7%
Italia	11.174	61.459	50.284	450,0%	25,0%
Egipto	16.371	23.104	6.733	41,1%	9,4%
Túnez	16.615	16.996	381	2,3%	6,9%
Alemania	895	5.207	4.312	481,6%	2,1%
Resto	206.661	17.047	-189.614	-91,8%	6,9%



Automóviles. Unidades	Acumulado mensual				% cuota s/total 2021
	2020	2021	Dif. 21-20	%	
<b>Total</b>	<b>317.278</b>	<b>347.268</b>	<b>29.990</b>	<b>9,5%</b>	<b>100%</b>
España	78.964	78.700	-264	-0,3%	22,7%
Italia	72.204	75.891	3.687	5,1%	21,9%
Reino Unido	56.433	62.621	6.188	11,0%	18,0%
Turquía	20.187	30.171	9.984	49,5%	8,7%
Marruecos	18.439	24.130	5.691	30,9%	6,9%
Francia	13.264	13.303	39	0,3%	3,8%
Israel	4.136	11.457	7.321	177,0%	3,3%
Grecia	8.855	8.259	-596	-6,7%	2,4%
Eslovenia	14.135	7.628	-6.507	-46,0%	2,2%
Rumanía	8.340	6.855	-1.485	-17,8%	2,0%
Resto	22.321	28.253	5.932	26,6%	8,1%



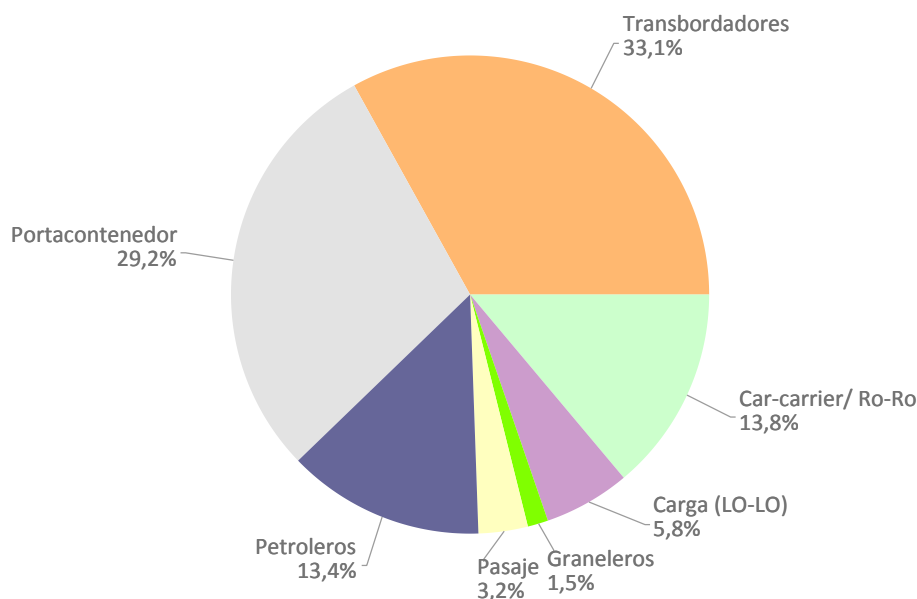
# TRÁFICO DE BUQUES

Tráfico de buques	Acumulado mensual		
	2020	2021	%
Número	5.611	6.248	11,4%
Arqueo	183.747.369	219.755.287	19,6%
Arqueo medio	32.748	35.172	7,4%

Tipo de buques	Acumulado mensual					
	2020		2021		%	
	Escalas	GT	Escalas	GT	Escalas	GT
<b>Total</b>	<b>5.611</b>	<b>183.747.369</b>	<b>6.248</b>	<b>219.755.287</b>	<b>11,4%</b>	<b>19,6%</b>
Car-carrier/ Ro-Ro	701	25.621.780	863	37.755.448	23,1%	47,4%
Carga (LO-LO)	362	1.662.828	363	1.857.785	0,3%	11,7%
Graneleros	81	2.226.663	94	2.571.090	16,0%	15,5%
Pasaje	68	7.298.174	199	26.347.235	192,6%	261,0%
Petroleros	812	14.153.165	835	13.720.776	2,8%	-3,1%
Portacontenedor	1.772	74.210.864	1.826	74.262.153	3,0%	0,1%
Transbordadores	1.815	58.573.895	2.068	63.240.800	13,9%	8,0%

Tipo de buques (acumulado 2021)	Cabotaje		Exterior	
	Escalas	GT	Escalas	GT
<b>Total</b>	<b>2.080</b>	<b>51.497.974</b>	<b>4.168</b>	<b>168.257.313</b>
Car-carrier/ Ro-Ro	69	1.174.451	794	36.580.997
Carga (LO-LO)	18	85.748	345	1.772.037
Graneleros	11	133.749	83	2.437.341
Pasaje	44	4.658.247	155	21.688.988
Petroleros	58	627.008	777	13.093.768
Portacontenedor	204	2.542.710	1.622	71.719.443
Transbordadores	1.676	42.276.061	392	20.964.739

Distribución según el tipo de buque

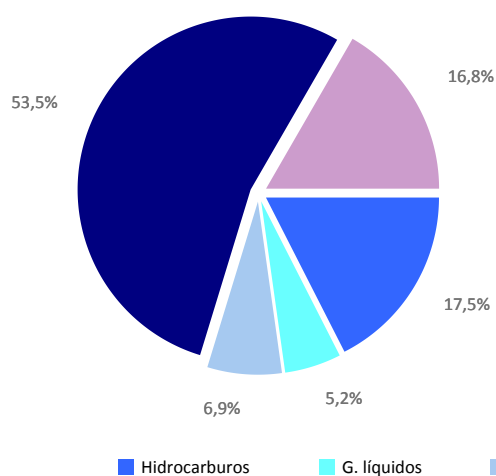




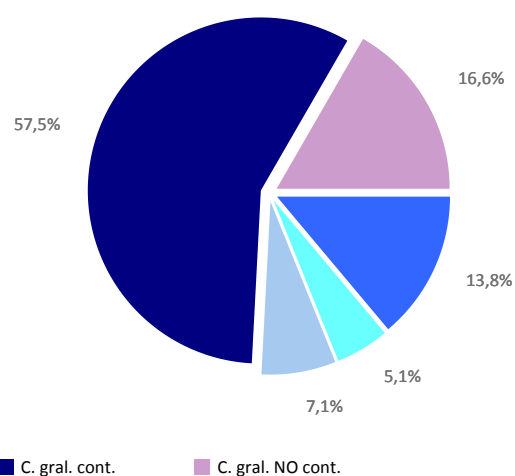
# TRÁFICO DE MERCANCIAS

Envase y navegación	Acumulado mensual 2020			Acumulado mensual 2021			Variación total %
	Cabotaje	Exterior	Total	Cabotaje	Exterior	Total	
<b>Hidrocarburos</b>	<b>473.094</b>	<b>7.747.459</b>	<b>8.220.553</b>	<b>540.629</b>	<b>6.915.026</b>	<b>7.455.655</b>	<b>-9,3%</b>
Entradas	435.434	6.460.099	<b>6.895.534</b>	458.346	5.536.297	<b>5.994.643</b>	-13,1%
Salidas	37.659	1.287.360	<b>1.325.019</b>	82.283	1.378.729	<b>1.461.012</b>	10,3%
<b>Otros líquidos a granel</b>	<b>231.188</b>	<b>2.223.915</b>	<b>2.455.102</b>	<b>183.933</b>	<b>2.569.534</b>	<b>2.753.467</b>	<b>12,2%</b>
Entradas	120.628	1.666.341	<b>1.786.970</b>	121.221	1.790.576	<b>1.911.796</b>	7,0%
Salidas	110.559	557.573	<b>668.132</b>	62.713	778.958	<b>841.671</b>	26,0%
<b>Sólidos a granel</b>	<b>128.569</b>	<b>3.129.829</b>	<b>3.258.398</b>	<b>121.590</b>	<b>3.695.534</b>	<b>3.817.124</b>	<b>17,1%</b>
Entradas	109.805	1.808.434	<b>1.918.239</b>	110.017	1.996.851	<b>2.106.868</b>	9,8%
Salidas	18.764	1.321.395	<b>1.340.159</b>	11.573	1.698.683	<b>1.710.256</b>	27,6%
<b>Carga gral. contenerizada</b>	<b>1.122.528</b>	<b>23.998.192</b>	<b>25.120.719</b>	<b>1.159.224</b>	<b>29.909.069</b>	<b>31.068.293</b>	<b>23,7%</b>
Entradas	330.445	10.687.441	<b>11.017.886</b>	337.169	13.358.608	<b>13.695.778</b>	24,3%
Salidas	792.083	13.310.751	<b>14.102.834</b>	822.055	16.550.460	<b>17.372.515</b>	23,2%
<b>Carga gral. NO contenerizada</b>	<b>3.527.604</b>	<b>4.354.080</b>	<b>7.881.684</b>	<b>3.974.969</b>	<b>4.980.157</b>	<b>8.955.126</b>	<b>13,6%</b>
Entradas	1.246.207	1.960.802	<b>3.207.009</b>	1.362.600	2.478.009	<b>3.840.609</b>	19,8%
Salidas	2.281.397	2.393.278	<b>4.674.675</b>	2.612.369	2.502.148	<b>5.114.517</b>	9,4%
<b>Total carga general</b>	<b>4.650.131</b>	<b>28.352.272</b>	<b>33.002.403</b>	<b>5.134.193</b>	<b>34.889.226</b>	<b>40.023.419</b>	<b>21,3%</b>
Entradas	1.576.651	12.648.243	<b>14.224.895</b>	1.699.769	15.836.618	<b>17.536.387</b>	23,3%
Salidas	3.073.480	15.704.029	<b>18.777.509</b>	3.434.424	19.052.608	<b>22.487.032</b>	19,8%
<b>Tráfico total (toneladas)</b>	<b>5.482.981</b>	<b>41.453.475</b>	<b>46.936.456</b>	<b>5.980.346</b>	<b>48.069.320</b>	<b>54.049.665</b>	<b>15,2%</b>
Entradas	2.242.519	22.583.118	<b>24.825.637</b>	2.389.353	25.160.341	<b>27.549.695</b>	11,0%
Salidas	3.240.462	18.870.356	<b>22.110.819</b>	3.590.993	22.908.978	<b>26.499.971</b>	19,9%
<b>Contenedores (TEU)</b>	<b>166.997</b>	<b>2.181.254</b>	<b>2.348.251</b>	<b>190.274</b>	<b>2.745.472</b>	<b>2.935.746</b>	<b>25,0%</b>
Entradas	82.673	1.095.912	1.178.585	92.631	1.371.694	1.464.325	24,2%
Salidas	84.324	1.085.342	1.169.666	97.643	1.373.778	1.471.421	25,8%

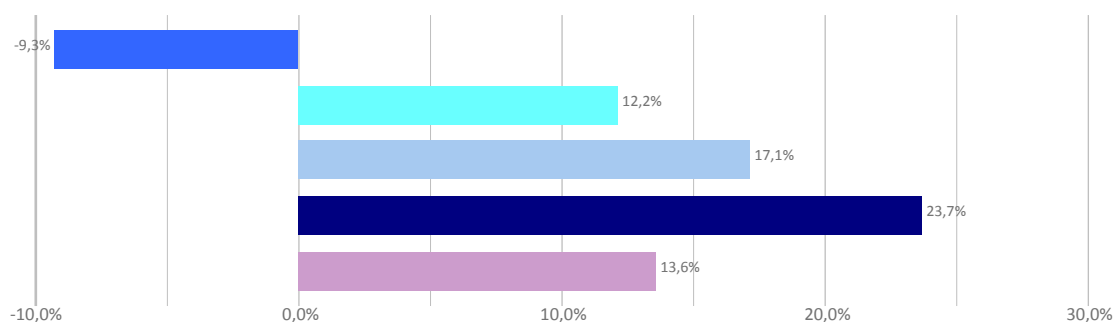
Distribución por envase 2020



Distribución por envase 2021



Crecimiento anual por envase



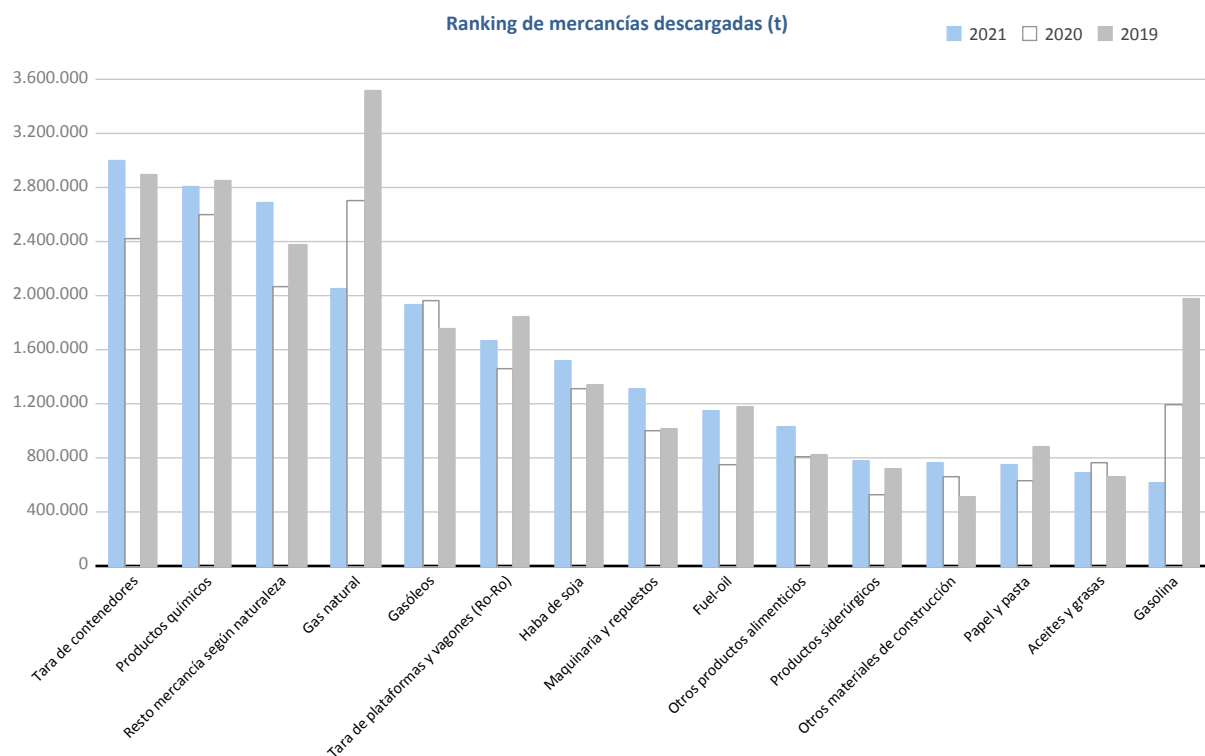
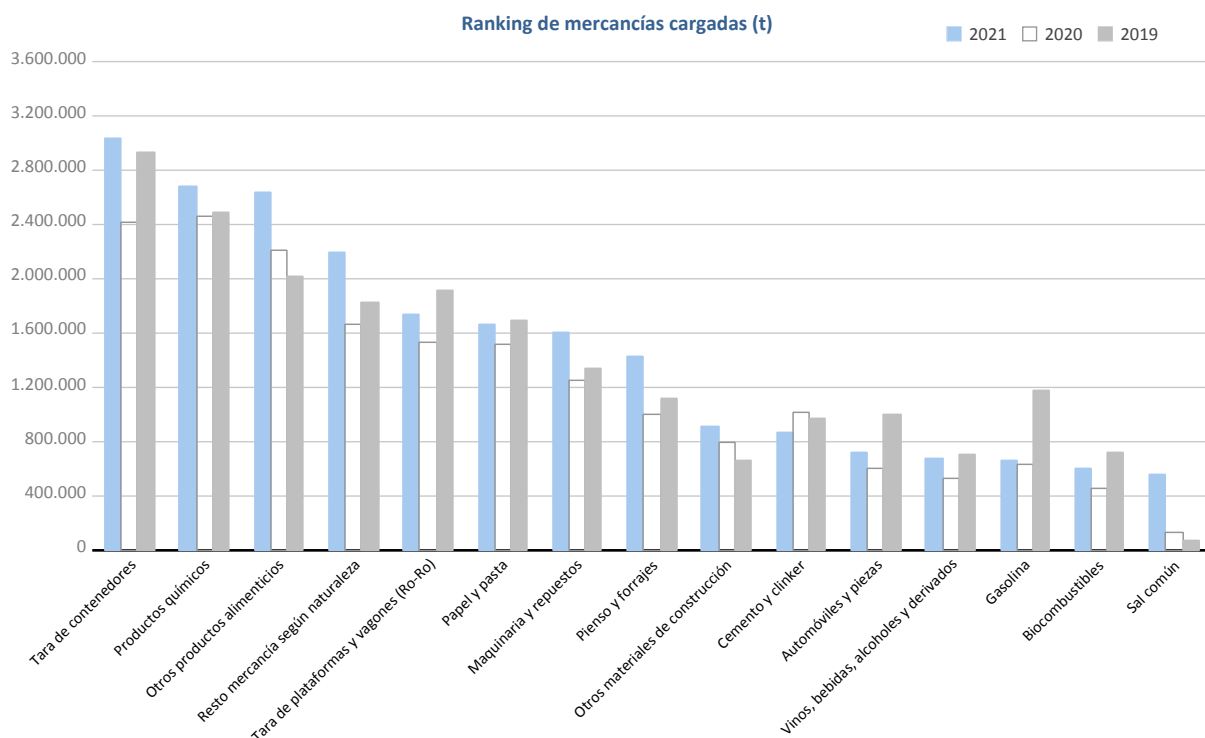
# TRÁFICO DE MERCANCÍAS

Clasificación 4.3.7. de la mercancía	Acumulado mensual				% sobre total acum. 2021
	2020	2021	Dif. 21-20	%	
<b>Toneladas</b>	<b>46.936.456</b>	<b>54.049.665</b>	<b>7.113.209</b>	<b>15,2%</b>	<b>100%</b>
<b>Energético</b>	<b>9.168.107</b>	<b>8.787.728</b>	<b>-380.379</b>	<b>-4,1%</b>	<b>16,3%</b>
Crudo de petróleo	90	29	-61	-68,0%	0,0%
Fuel-oil	975.385	1.431.825	456.440	46,8%	2,6%
Gasóleos	2.452.723	2.240.227	-212.497	-8,7%	4,1%
Gasolina	1.819.886	1.286.956	-532.930	-29,3%	2,4%
Otros productos petrolíferos	274.336	303.646	29.310	10,7%	0,6%
Gases energéticos del petróleo	25.963	34.917	8.955	34,5%	0,1%
Carbones	56.746	66.900	10.153	17,9%	0,1%
Gas natural	2.715.910	2.273.630	-442.281	-16,3%	4,2%
Biocombustibles	847.067	1.149.599	302.532	35,7%	2,1%
<b>Siderometalúrgico</b>	<b>2.163.844</b>	<b>2.613.400</b>	<b>449.556</b>	<b>20,8%</b>	<b>4,8%</b>
Mineral de hierro	8.460	9.303	843	10,0%	0,0%
Otros minerales y residuos metálicos	260.753	302.387	41.634	16,0%	0,6%
Chatarra	368.885	590.958	222.073	60,2%	1,1%
Productos siderúrgicos	1.164.590	1.216.465	51.876	4,5%	2,3%
Otros productos metalúrgicos	361.157	494.288	133.130	36,9%	0,9%
<b>Minerales no metálicos</b>	<b>461.386</b>	<b>1.076.348</b>	<b>614.962</b>	<b>133,3%</b>	<b>2,0%</b>
Sal común	176.618	687.838	511.220	289,4%	1,3%
Otros minerales no metálicos	284.767	388.510	103.742	36,4%	0,7%
<b>Abonos</b>	<b>405.567</b>	<b>494.650</b>	<b>89.083</b>	<b>22,0%</b>	<b>0,9%</b>
Fosfatos	323	463	140	43,3%	0,0%
Potasas	248.496	320.669	72.172	29,0%	0,6%
Abono natural/artificial	156.747	173.518	16.771	10,7%	0,3%
<b>Químicos</b>	<b>5.057.236</b>	<b>5.485.512</b>	<b>428.276</b>	<b>8,5%</b>	<b>10,1%</b>
Productos químicos	5.057.236	5.485.512	428.276	8,5%	10,1%
<b>Materiales de construcción</b>	<b>2.574.623</b>	<b>2.600.594</b>	<b>25.971</b>	<b>1,0%</b>	<b>4,8%</b>
Asfalto	51.508	9.865	-41.643	-80,8%	0,0%
Cemento y clinker	1.057.154	908.535	-148.619	-14,1%	1,7%
Otros materiales de construcción	1.465.961	1.682.195	216.233	14,8%	3,1%
<b>Agro-ganadero y alimentario</b>	<b>9.835.419</b>	<b>11.724.485</b>	<b>1.889.065</b>	<b>19,2%</b>	<b>21,7%</b>
Cereales y sus harinas	563.632	592.785	29.153	5,2%	1,1%
Haba de soja	1.449.554	1.650.185	200.631	13,8%	3,1%
Frutas, hortalizas, legumbres	474.573	668.804	194.232	40,9%	1,2%
Vinos, bebidas, alcoholes y derivados	669.702	837.607	167.905	25,1%	1,5%
Conservas	236.822	236.417	-405	-0,2%	0,4%
Tabaco, café, cacao	569.537	684.270	114.733	20,1%	1,3%
Aceites y grasas	1.233.533	1.158.886	-74.648	-6,1%	2,1%
Otros productos alimenticios	3.011.197	3.668.789	657.592	21,8%	6,8%
Pesca congelada	460.982	618.758	157.776	34,2%	1,1%
Pienso y forrajes	1.165.886	1.607.983	442.097	37,9%	3,0%
<b>Otras mercancías</b>	<b>8.426.081</b>	<b>10.597.856</b>	<b>2.171.775</b>	<b>25,8%</b>	<b>19,6%</b>
Maderas	286.150	388.544	102.394	35,8%	0,7%
Papel y pasta	2.158.189	2.418.817	260.628	12,1%	4,5%
Maquinaria y repuestos	2.251.301	2.905.297	653.996	29,0%	5,4%
Resto mercancía según naturaleza	3.730.441	4.885.198	1.154.757	31,0%	9,0%
<b>Vehículos y elementos de transporte</b>	<b>8.844.194</b>	<b>10.669.094</b>	<b>1.824.900</b>	<b>20,6%</b>	<b>19,7%</b>
Automóviles y piezas	1.020.039	1.218.821	198.782	19,5%	2,3%
Tara de plataformas y vagones (Ro-Ro)	2.993.458	3.413.161	419.703	14,0%	6,3%
Tara de contenedores	4.830.698	6.037.113	1.206.415	25,0%	11,2%

# TRÁFICO DE MERCANCÍAS

## Clasificación 4.3.7 de la mercancía

## Ranking de mercancías (toneladas)

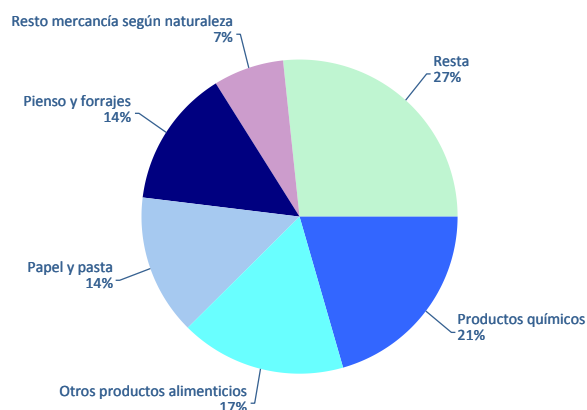


# TRÁFICO DE MERCANCÍAS

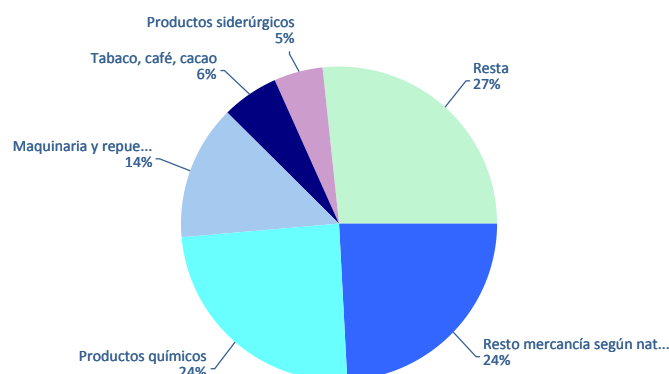
## Clasificación 4.3.7. de la mercancía contenerizada sin taras ni tránsitos. Toneladas

Clasificación de la mercancía contenerizada	Carga			Descarga			Total acumulado mensual		
	2020	2021	%	2020	2021	%	2020	2021	%
<b>Total toneladas sin taras ni tránsitos</b>	<b>7.166.186</b>	<b>8.123.890</b>	<b>13,4%</b>	<b>4.075.786</b>	<b>4.554.170</b>	<b>11,7%</b>	<b>11.241.971</b>	<b>12.678.059</b>	<b>12,8%</b>
Productos químicos	1.628.850	1.667.879	2,4%	1.098.963	1.104.837	0,5%	2.727.813	2.772.716	1,6%
Resto mercancía según naturaleza	497.124	590.475	18,8%	945.211	1.106.026	17,0%	1.442.336	1.696.501	17,6%
Otros productos alimenticios	1.221.010	1.371.877	12,4%	44.088	55.475	25,8%	1.265.097	1.427.352	12,8%
Papel y pasta	1.143.836	1.172.896	2,5%	175.859	157.348	-10,5%	1.319.695	1.330.244	0,8%
Pienso y forrajes	790.470	1.162.415	47,1%	42.564	38.433	-9,7%	833.034	1.200.848	44,2%
Maquinaria y repuestos	358.183	407.577	13,8%	488.170	629.777	29,0%	846.353	1.037.355	22,6%
Otros materiales de construcción	209.190	234.248	12,0%	122.282	168.588	37,9%	331.472	402.837	21,5%
Productos siderúrgicos	163.164	168.820	3,5%	173.161	225.493	30,2%	336.325	394.313	17,2%
Tabaco, café, cacao	71.078	77.441	9,0%	313.341	277.212	-11,5%	384.419	354.653	-7,7%
Vinos, bebidas, alcoholes y derivados	262.814	318.717	21,3%	33.488	33.592	0,3%	296.302	352.309	18,9%
Automóviles y piezas	84.965	107.504	26,5%	123.920	161.743	30,5%	208.885	269.248	28,9%
Otros productos metálicos	75.310	77.483	2,9%	87.903	127.516	45,1%	163.214	204.999	25,6%
Aceites y grasas	131.758	138.923	5,4%	28.739	29.956	4,2%	160.497	168.878	5,2%
Otros minerales no metálicos	79.514	95.041	19,5%	71.846	69.834	-2,8%	151.360	164.874	8,9%
Otros minerales y residuos metálicos	88.117	128.908	46,3%	22.822	22.155	-2,9%	110.939	151.063	36,2%
Frutas, hortalizas, legumbres	55.645	27.745	-50,1%	122.522	121.636	-0,7%	178.167	149.381	-16,2%
Biocombustibles	82.905	96.491	16,4%	20.318	23.532	15,8%	103.223	120.023	16,3%
Conservas	54.661	59.483	8,8%	42.489	49.114	15,6%	97.149	108.597	11,8%
Abono natural/artificial	41.945	46.184	10,1%	15.104	27.224	80,2%	57.048	73.408	28,7%
Chatarra	10.509	33.155	215,5%	15.216	16.178	6,3%	25.724	49.333	91,8%
Pesca congelada	2.661	14.867	458,7%	26.189	34.257	30,8%	28.849	49.124	70,3%
Cereales y sus harinas	38.101	32.508	-14,7%	18.003	12.828	-28,7%	56.104	45.336	-19,2%
Otros productos petrolíferos	19.479	20.678	6,2%	9.725	15.258	56,9%	29.204	35.936	23,1%
Maderas	11.181	13.887	24,2%	10.878	13.538	24,5%	22.059	27.425	24,3%
Sal común	13.077	18.777	43,6%	1.248	4.798	284,4%	14.325	23.575	64,6%
Cemento y clinker	9.818	16.566	68,7%	204	29	-85,7%	10.022	16.595	65,6%
Carbones	2.273	2.763	21,5%	11.320	12.449	10,0%	13.593	15.212	11,9%
Fuel-oil	10.204	11.285	10,6%	2.445	2.826	15,6%	12.650	14.111	11,6%
Haba de soja	2	671	42528,2%	4.376	6.675	52,5%	4.378	7.347	67,8%
Asfalto	5.067	5.918	16,8%	1	5	581,9%	5.068	5.923	16,9%
Mineral de hierro	1.585	580	-63,4%	1.162	3.157	171,6%	2.747	3.737	36,0%
Potasas	468	344	-26,4%	2.053	2.109	2,7%	2.521	2.453	-2,7%
Gases energéticos del petróleo	780	1.419	81,8%	30	83	172,8%	811	1.502	85,2%
Gasolina	129	141	8,7%	42	179	325,4%	171	319	86,3%
Gasóleos	8	21	150,8%	0	291		8	312	3657,7%
Fosfatos	285	200	-30,0%	38	19	-48,9%	323	219	-32,2%
Crudo de petróleo	20	4	-81,4%	66	0		86	4	-95,7%

Distribución de los principales productos  
Carga 2021



Distribución de los principales productos  
Descarga 2021



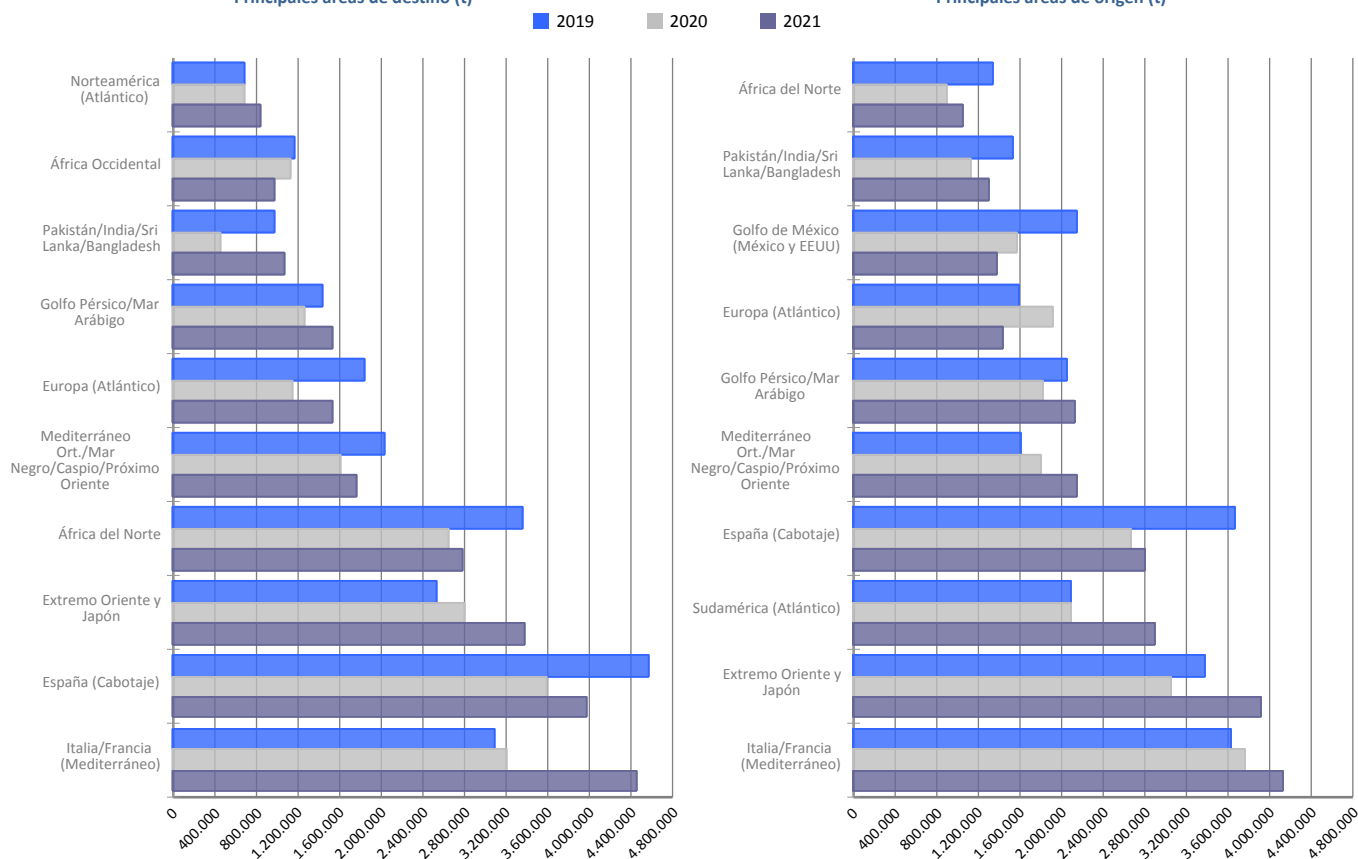
# TRÁFICO SEGÚN ORIGEN/DESTINO MARÍTIMO

## Áreas geográficas. Toneladas

Áreas geográficas	Acumulado mensual				% sobre total acum. 2021
	2020	2021	Dif. 21-20	%	
<b>Toneladas</b>	<b>46.936.456</b>	<b>54.049.665</b>	<b>7.113.209</b>	<b>15,2%</b>	<b>100%</b>
Italia/Francia (Mediterráneo)	6.955.461	8.593.839	1.638.378	23,6%	15,9%
Extremo Oriente y Japón	5.849.956	7.292.198	1.442.242	24,7%	13,5%
España (Cabotaje)	6.256.018	6.773.850	517.832	8,3%	12,5%
Mediterráneo Ort./Mar Negro/Caspio/Próximo Oriente	3.401.481	3.909.141	507.660	14,9%	7,2%
África del Norte	3.539.476	3.840.850	301.374	8,5%	7,1%
Golfo Pérsico/Mar Árabe	3.078.131	3.658.940	580.809	18,9%	6,8%
Sudamérica (Atlántico)	2.432.524	3.576.553	1.144.029	47,0%	6,6%
Europa (Atlántico)	3.070.904	2.977.787	-93.117	-3,0%	5,5%
Pakistán/India/Sri Lanka/Bangladesh	1.590.984	2.370.947	779.963	49,0%	4,4%
Golfo de México (México y EEUU)	2.086.057	1.878.220	-207.837	-10,0%	3,5%
Sudeste Asiático	1.782.733	1.719.475	-63.258	-3,5%	3,2%
África Occidental	1.847.891	1.440.316	-407.575	-22,1%	2,7%
Norteamérica (Atlántico)	896.191	1.242.709	346.518	38,7%	2,3%
Mar Rojo	952.278	1.012.935	60.657	6,4%	1,9%
Canadá (Atlántico y Grandes Lagos)	665.975	1.005.223	339.248	50,9%	1,9%
Centroamérica y Caribe	975.832	893.685	-82.146	-8,4%	1,7%
Sudamérica (Pacífico)	372.027	510.495	138.468	37,2%	0,9%
África del Sur y del Este/Océano Índico	417.851	488.217	70.366	16,8%	0,9%
Desconocido	318.314	338.611	20.297	6,4%	0,6%
Norteamérica (Pacífico)	279.412	317.319	37.906	13,6%	0,6%
Australia y Nueva Zelanda/Islas del Pacífico	166.962	208.356	41.394	24,8%	0,4%

Principales áreas de destino (t)

Principales áreas de origen (t)

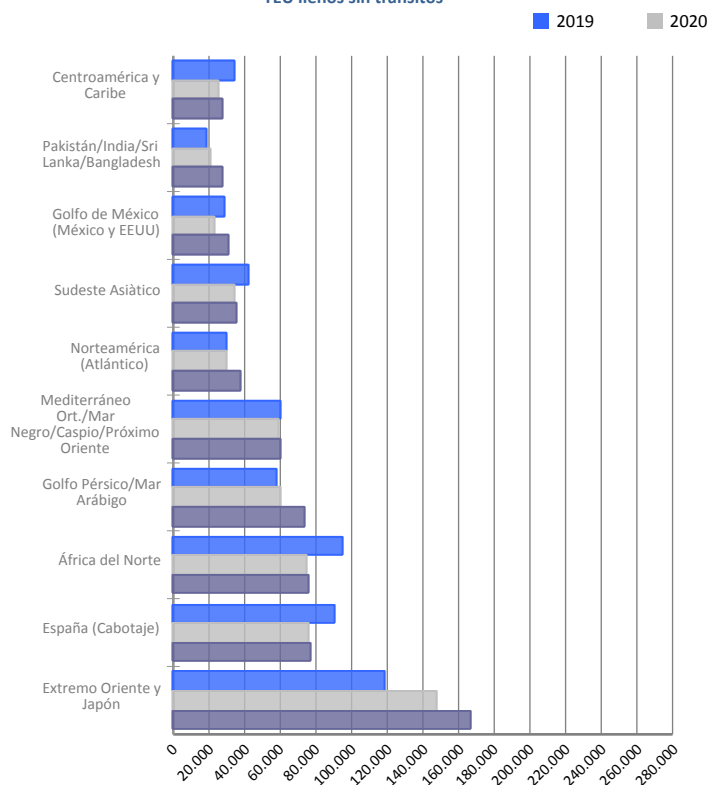


# TRÁFICO SEGÚN ORIGEN/DESTINO MARÍTIMO

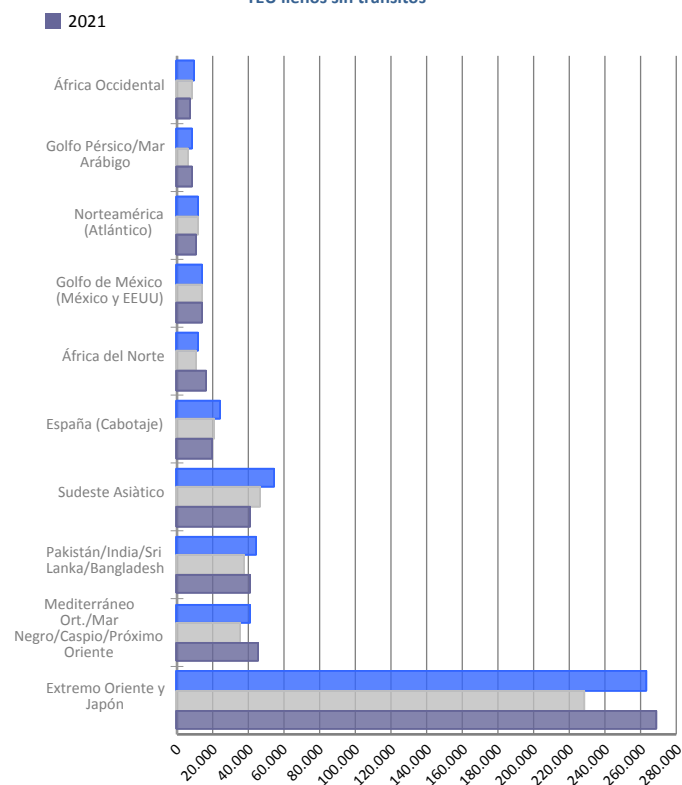
## Áreas geográficas. TEU llenos sin tránsito

Áreas geográficas	Acumulado mensual				% sobre total acum. 2021
	2020	2021	Dif. 21-20	%	
<b>TEU llenos sin tránsito</b>	<b>1.118.077</b>	<b>1.257.506</b>	<b>139.429</b>	<b>12,5%</b>	<b>100%</b>
Extremo Oriente y Japón	375.709	436.229	60.520	16,1%	34,7%
Mediterráneo Ort./Mar Negro/Caspio/Próximo Oriente	94.722	105.836	11.114	11,7%	8,4%
España (Cabotaje)	96.672	97.068	396	0,4%	7,7%
África del Norte	86.285	91.784	5.499	6,4%	7,3%
Golfo Pérsico/Mar Árabe	66.654	81.131	14.477	21,7%	6,5%
Sudeste Asiático	81.027	77.025	-4.002	-4,9%	6,1%
Pakistán/India/Sri Lanka/Bangladesh	58.139	69.481	11.341	19,5%	5,5%
Norteamérica (Atlántico)	40.743	49.076	8.333	20,5%	3,9%
Golfo de México (México y EEUU)	37.927	44.994	7.067	18,6%	3,6%
Centroamérica y Caribe	31.659	32.068	409	1,3%	2,6%
Sudamérica (Pacífico)	21.434	27.690	6.257	29,2%	2,2%
Sudamérica (Atlántico)	21.538	26.685	5.147	23,9%	2,1%
África Occidental	25.832	25.825	-7	-0,0%	2,1%
Mar Rojo	21.893	25.133	3.240	14,8%	2,0%
África del Sur y del Este/Océano Índico	21.420	23.583	2.163	10,1%	1,9%
Canadá (Atlántico y Grandes Lagos)	9.817	11.968	2.151	21,9%	1,0%
Australia y Nueva Zelanda/Islas del Pacífico	8.150	9.045	895	11,0%	0,7%
Norteamérica (Pacífico)	6.952	7.920	968	13,9%	0,6%
Italia/Francia (Mediterráneo)	6.463	7.868	1.405	21,7%	0,6%
Europa (Atlántico)	5.042	7.099	2.057	40,8%	0,6%

Principales áreas de destino  
TEU llenos sin tránsito



Principales áreas de origen  
TEU llenos sin tránsito



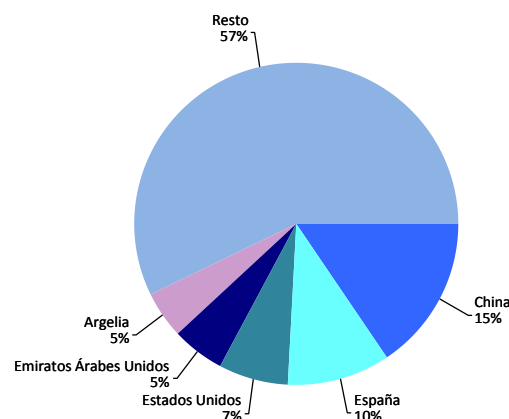
Nota: A partir de la edición del informe correspondiente al mes de agosto de 2014, este apartado referido a la carga contenerizada se restringe a la mercancía con origen o destino marítimo BARCELONA omitiendo el tráfico de tránsito marítimo y los contenedores vacíos.

# TRÁFICO SEGÚN ORIGEN/DESTINO MARÍTIMO

## Ránquing por países. TEU llenos sin tránsitos

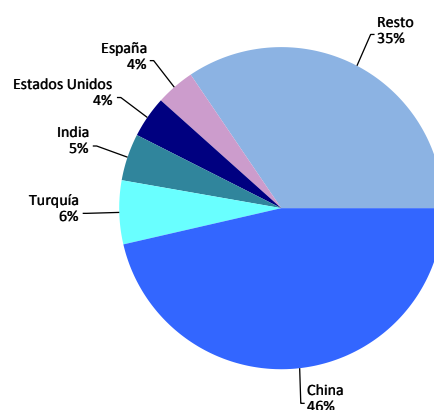
Carga	TEU llenos	% 21-20	% s/envase
China	114.953	7,6%	15,4%
España	77.133	1,7%	10,4%
Estados Unidos	52.130	27,0%	7,0%
Emiratos Árabes Unidos	39.813	6,9%	5,3%
Argelia	34.613	0,3%	4,6%
Arabia Saudita	32.396	42,4%	4,3%
Turquía	29.685	0,7%	4,0%
México	26.209	34,8%	3,5%
India	20.684	29,2%	2,8%
Marruecos	20.336	1,6%	2,7%
Japón	19.175	19,3%	2,6%
Corea del Sur	15.208	32,9%	2,0%
Sudáfrica	14.164	15,3%	1,9%
Chile	13.569	46,4%	1,8%
Egipto	12.728	1,1%	1,7%
Resto	222.455	12,8%	29,8%
<b>TOTAL</b>	<b>745.250</b>	<b>12,6%</b>	<b>100%</b>

Principales países. Carga



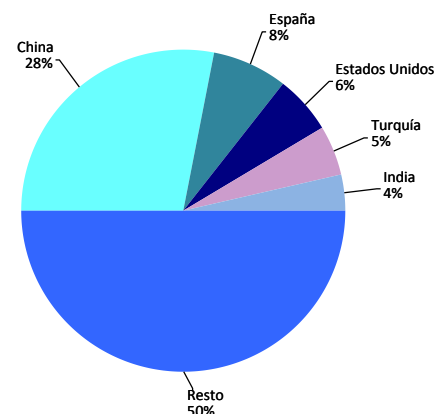
Descarga	TEU llenos	% 21-20	% s/envase
China	237.558	22,0%	46,4%
Turquía	32.829	36,5%	6,4%
India	23.981	18,4%	4,7%
Estados Unidos	21.068	-6,3%	4,1%
España	19.935	-4,1%	3,9%
Vietnam	16.121	-0,3%	3,1%
Corea del Sur	15.844	-14,4%	3,1%
Bangladesh	11.686	-1,7%	2,3%
Arabia Saudita	9.386	36,5%	1,8%
Egipto	9.260	34,7%	1,8%
Tailandia	7.581	5,6%	1,5%
Indonesia	7.447	4,8%	1,5%
Taiwan	7.365	13,5%	1,4%
México	6.604	15,7%	1,3%
Grecia	5.950	1,9%	1,2%
Resto	79.644	-1,7%	15,5%
<b>TOTAL</b>	<b>512.257</b>	<b>12,3%</b>	<b>100%</b>

Principales países. Descarga



Total	TEU llenos	% 21-20	% s/envase
China	352.511	16,9%	28,0%
España	97.068	0,4%	7,7%
Estados Unidos	73.198	15,2%	5,8%
Turquía	62.514	16,8%	5,0%
India	44.665	23,2%	3,6%
Emiratos Árabes Unidos	42.124	8,2%	3,3%
Arabia Saudita	41.782	41,0%	3,3%
Argelia	36.823	1,5%	2,9%
México	32.813	30,5%	2,6%
Corea del Sur	31.052	3,7%	2,5%
Japón	24.449	16,3%	1,9%
Marruecos	23.946	9,6%	1,9%
Vietnam	22.297	3,5%	1,8%
Egipto	21.988	13,0%	1,7%
Indonesia	17.266	13,8%	1,4%
Resto	333.015	8,3%	26,5%
<b>TOTAL</b>	<b>1.257.506</b>	<b>12,5%</b>	<b>100%</b>

Principales países. Total



# TRÁFICO DE FERROCARRIL

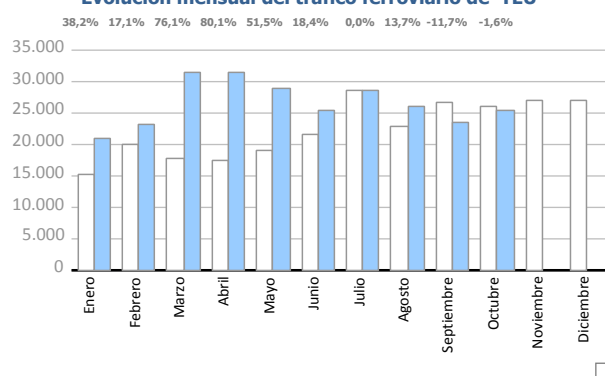
## Evolución del tráfico ferroviario mensual. TEU

Evolución del tráfico ferroviario mensual	TEU 2020			TEU 2021			%		% s/ total tráfico puerto 2021
	Carga	Descarga	Total	Carga	Descarga	Total	mensual	acumulado	
Enero	9.283	5.900	<b>15.183</b>	10.236	10.750	<b>20.986</b>	38,2%	38,2%	12,5%
Febrero	11.068	8.868	<b>19.936</b>	11.474	11.864	<b>23.338</b>	17,1%	26,2%	14,0%
Marzo	10.230	7.641	<b>17.871</b>	16.026	15.441	<b>31.467</b>	76,1%	43,0%	18,8%
Abril	10.452	6.999	<b>17.451</b>	17.235	14.186	<b>31.421</b>	80,1%	52,2%	18,2%
Mayo	11.389	7.778	<b>19.167</b>	14.112	14.920	<b>29.032</b>	51,5%	52,0%	17,4%
Junio	12.695	8.829	<b>21.524</b>	13.042	12.449	<b>25.491</b>	18,4%	45,5%	15,6%
Julio	16.334	12.136	<b>28.470</b>	14.733	13.744	<b>28.477</b>	0,0%	36,3%	16,1%
Agosto	13.253	9.605	<b>22.858</b>	13.085	12.910	<b>25.995</b>	13,7%	33,1%	15,1%
Septiembre	16.521	10.289	<b>26.810</b>	11.960	11.705	<b>23.665</b>	-11,7%	26,7%	13,3%
Octubre	13.688	12.239	<b>25.927</b>	12.734	12.774	<b>25.508</b>	-1,6%	23,3%	15,6%
Noviembre	13.328	13.720	<b>27.048</b>						
Diciembre	13.795	13.264	<b>27.059</b>						
<b>Total</b>	<b>152.036</b>	<b>117.268</b>	<b>269.304</b>	<b>134.637</b>	<b>130.743</b>	<b>265.380</b>			<b>15,7%</b>

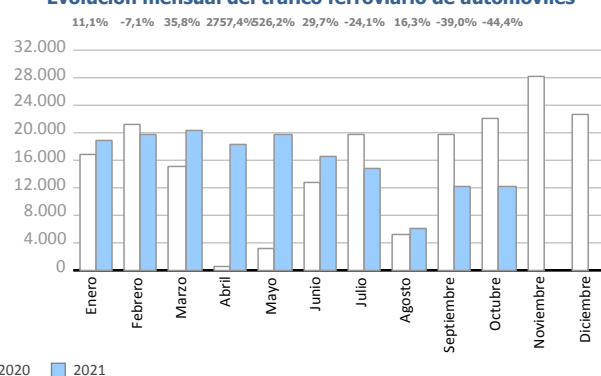
## Evolución del tráfico ferroviario mensual. Automóviles

Evolución del tráfico ferroviario mensual	Automóviles 2020			Automóviles 2021			%		% s/ total tráfico puerto 2021
	Carga	Descarga	Total	Carga	Descarga	Total	mensual	acumulado	
Enero	268	16.601	<b>16.869</b>	1.870	16.873	<b>18.743</b>	11,1%	11,1%	62,9%
Febrero	796	20.334	<b>21.130</b>	1.795	17.828	<b>19.623</b>	-7,1%	1,0%	42,3%
Marzo	167	14.847	<b>15.014</b>	2.470	17.912	<b>20.382</b>	35,8%	10,8%	37,2%
Abril	62	576	<b>638</b>	1.812	16.418	<b>18.230</b>	2757,4%	43,5%	46,1%
Mayo	0	3.177	<b>3.177</b>	1.870	18.025	<b>19.895</b>	526,2%	70,5%	39,8%
Junio	1.199	11.482	<b>12.681</b>	1.764	14.689	<b>16.453</b>	29,7%	63,0%	34,5%
Julio	3.159	16.535	<b>19.694</b>	1.260	13.691	<b>14.951</b>	-24,1%	43,8%	48,0%
Agosto	787	4.551	<b>5.338</b>	719	5.488	<b>6.207</b>	16,3%	42,2%	31,0%
Septiembre	1.827	18.031	<b>19.858</b>	637	11.467	<b>12.104</b>	-39,0%	28,1%	38,3%
Octubre	2.982	19.097	<b>22.079</b>	1.297	10.968	<b>12.265</b>	-44,4%	16,4%	35,9%
Noviembre	3.025	25.166	<b>28.191</b>						
Diciembre	1.802	20.995	<b>22.797</b>						
<b>Total</b>	<b>16.074</b>	<b>171.392</b>	<b>187.466</b>	<b>15.494</b>	<b>143.359</b>	<b>158.853</b>			<b>41,2%</b>

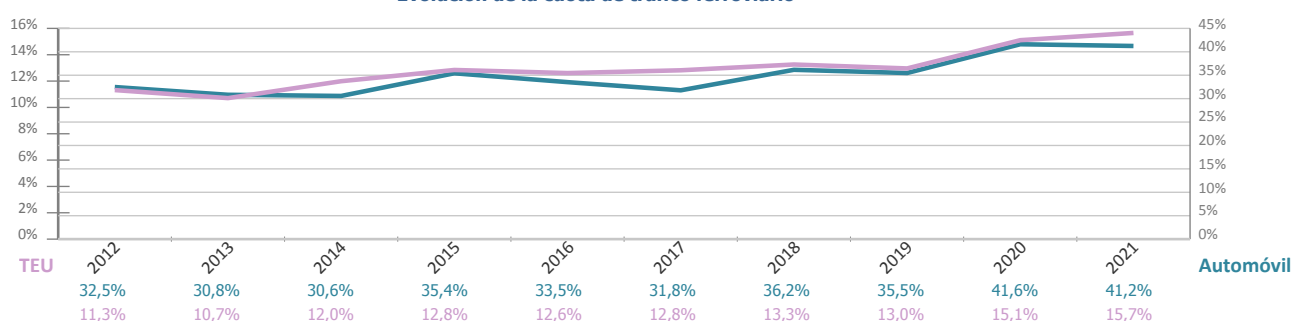
Evolución mensual del tráfico ferroviario de TEU



Evolución mensual del tráfico ferroviario de automóviles



Evolución de la cuota de tráfico ferroviario

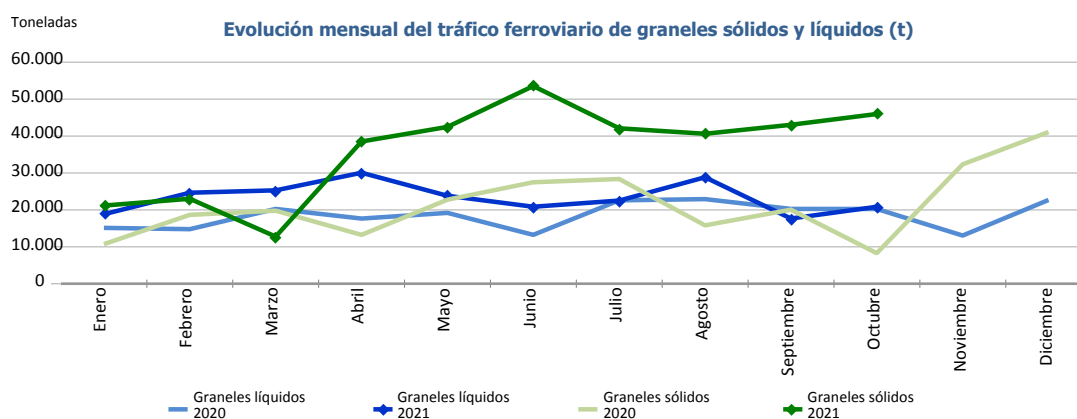




# TRÁFICO DE FERROCARRIL

## Evolución del tráfico ferroviario mensual. Graneles sólidos y líquidos. Toneladas

Evolución del tráfico ferroviario mensual	Toneladas 2020			Toneladas 2021			%	
	Sólidos	Líquidos	Total	Sólidos	Líquidos	Total	mensual	acumulado
Enero	10.717	15.128	<b>25.845</b>	21.172	18.827	<b>39.999</b>	54,8%	54,8%
Febrero	18.653	14.774	<b>33.427</b>	23.020	24.651	<b>47.671</b>	42,6%	47,9%
Marzo	19.779	20.261	<b>40.040</b>	12.764	25.304	<b>38.068</b>	-4,9%	26,6%
Abril	13.241	17.654	<b>30.895</b>	38.533	30.065	<b>68.598</b>	122,0%	49,3%
Mayo	22.756	19.190	<b>41.946</b>	42.481	23.824	<b>66.305</b>	58,1%	51,4%
Junio	27.490	13.238	<b>40.728</b>	53.550	20.854	<b>74.404</b>	82,7%	57,4%
Julio	28.368	22.585	<b>50.953</b>	42.112	22.524	<b>64.636</b>	26,9%	51,5%
Agosto	15.814	22.921	<b>38.735</b>	40.624	28.842	<b>69.466</b>	79,3%	55,1%
Septiembre	20.053	20.263	<b>40.316</b>	43.055	17.665	<b>60.720</b>	50,6%	54,5%
Octubre	8.272	20.251	<b>28.523</b>	45.977	20.844	<b>66.821</b>	134,3%	60,7%
Noviembre	32.352	13.046	<b>45.398</b>					
Diciembre	41.093	22.685	<b>63.778</b>					
<b>Total</b>	<b>258.588</b>	<b>221.996</b>	<b>480.584</b>	<b>363.288</b>	<b>233.400</b>	<b>596.688</b>		



## Circulaciones ferroviarias

Circulaciones ferroviarias por anchos (u)	Acumulado mensual		%	% sobre total acum. 2021
	2020	2021		
Ibérico	6.178	7.287	18,0%	79,0%
UIC	244	301	23,4%	3,3%
FGC	828	1.636	97,6%	17,7%
<b>Total</b>	<b>7.250</b>	<b>9.224</b>	<b>27,2%</b>	<b>100%</b>

