

Estadísticas de tráfico del Port de Barcelona

Datos acumulados Septiembre 2020

Servicio de Estadística

Índice

Indicadores de tráfico

Totales de tráfico	3
Principales indicadores	4
Detalle del tráfico total	5
Detalle del tráfico en tránsito	6
Evolución del tráfico mensual	7

Tráfico de contenedores

Evolución del tráfico contenerizado (TEU)	8
Tráfico de contenedores (TEU)	9

Tráfico de pasajeros

Tráfico de pasajeros	10
Clasificación de pasajeros	11

Tráfico de automóviles

Tráfico de automóviles	12
------------------------	----

Tráfico marítimo de corta distancia

Presentación de la mercancía TMCD	13
Carga general TMCD y Autopistas del Mar (ADM)	14
Ranking países TMCD	15

Tráfico de buques

Tráfico de buques	16
-------------------	----

Tráfico de mercancías

Envase y navegación	17
Clasificación 4.3.7. de la mercancía	18
Ranking de mercancías	19
Clasificación 4.3.7. de la mercancía contenerizada	20

Tráfico según origen y destino

Áreas geográficas. Toneladas	21
Áreas geográficas. TEU llenos sin tránsitos	22
Ranking por países. TEU llenos sin tránsitos	23

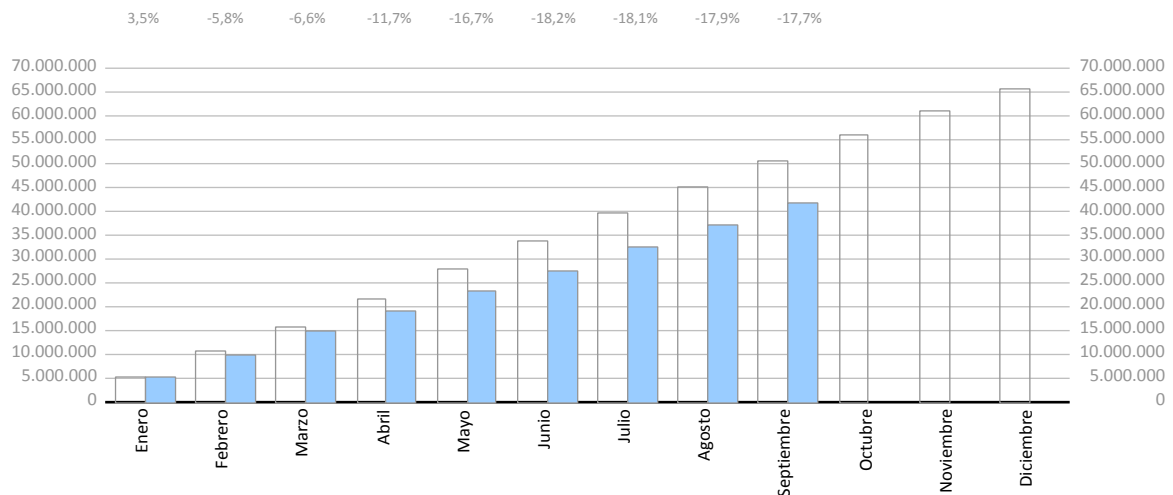
Tráfico de ferrocarril

Evolución del tráfico de TEU y automóviles	24
Evolución del tráfico de graneles	25
Circulaciones ferroviarias	25

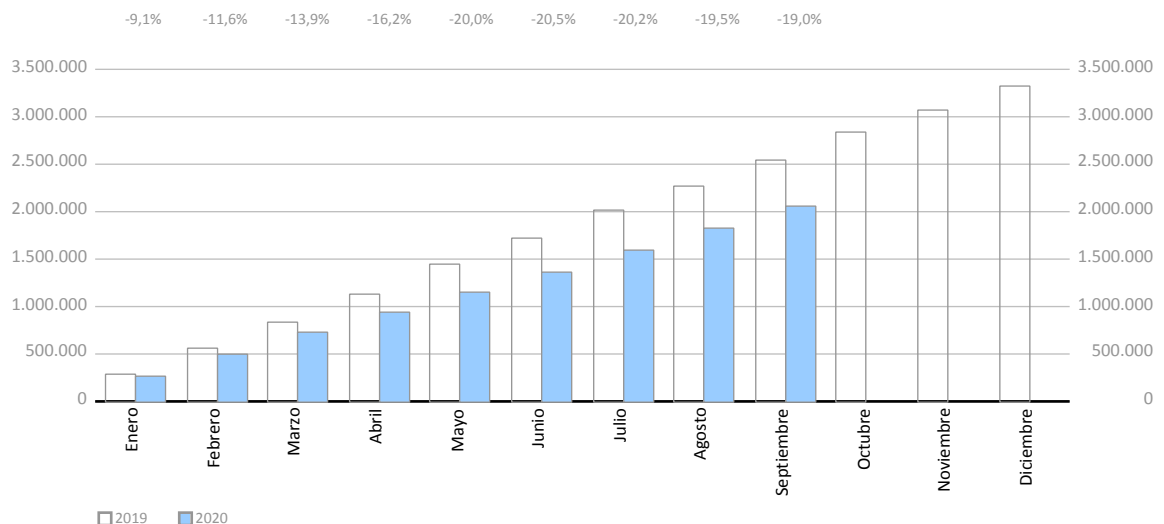
INDICADORES DE TRÁFICO

Totales de tráfico	Acumulado mensual				% 20-19 acum. Agosto	% 20-19 acum. Julio	Total tráfico 2019
	2019	2020	Dif. 20-19	%			
Toneladas	50.594.504	41.652.461	-8.942.042	-17,7%	-17,9%	-18,1%	65.846.240
Avituallamiento	1.360.004	749.159	-610.845	-44,9%	-44,4%	-44,8%	1.738.581
Pesca	3.192	1.929	-1.263	-39,6%	-44,1%	-46,1%	3.575
TRÁFICO TOTAL (t)	51.957.700	42.403.550	-9.554.150	-18,4%	-18,6%	-18,8%	67.588.396
TEU	2.551.699	2.066.366	-485.332	-19,0%	-19,5%	-20,2%	3.323.733
Pasajeros (u)	3.706.537	760.179	-2.946.358	-79,5%	-78,0%	-77,9%	4.628.622
Automóviles (u)	579.533	320.830	-258.703	-44,6%	-45,3%	-46,0%	777.690
Buques (u)	6.752	5.047	-1.705	-25,3%	-25,0%	-25,0%	8.901
UTI	311.778	257.747	-54.031	-17,3%	-17,9%	-18,4%	410.546

Evolución mensual del tráfico acumulado de mercancías en Toneladas



Evolución mensual del tráfico acumulado de mercancías en TEU



INDICADORES DE TRÁFICO

Principales indicadores	Acumulado mensual				Últimos 12 meses	Total tráfico 2019	% 12 meses-2019
	2019	2020	Dif. 20-19	%			

Indicadores de mercancías por navegación y operación (toneladas)

	50.594.504	41.652.461	-8.942.042	-17,7%	56.904.197	65.846.240	-13,6%
Navegación (t)							
Cabotaje	6.857.544	4.935.425	-1.922.119	-28,0%	6.778.690	8.700.809	-22,1%
Exterior	43.736.960	36.717.036	-7.019.924	-16,1%	50.125.507	57.145.431	-12,3%
Operación (t)	50.594.504	41.652.461	-8.942.042	-17,7%	56.904.197	65.846.240	-13,6%
Embarque	14.623.897	13.224.736	-1.399.162	-9,6%	18.011.927	19.411.088	-7,2%
Desembarque	18.460.231	15.149.005	-3.311.226	-17,9%	20.644.693	23.955.919	-13,8%
Tránsito	17.510.375	13.278.721	-4.231.655	-24,2%	18.247.578	22.479.233	-18,8%

Indicadores de mercancías por unidades significativas

	2.551.699	2.066.366	-485.332	-19,0%	2.838.401	3.323.733	-14,6%
Contenedores (TEU)							
TEU O/D	1.461.999	1.293.142	-168.857	-11,5%	1.757.183	1.926.040	-8,8%
TEU tránsito	1.089.700	773.225	-316.476	-29,0%	1.081.218	1.397.693	-22,6%
Toneladas Contenerizadas	26.056.846	22.097.568	-3.959.278	-15,2%	30.208.681	34.167.959	-11,6%
Grado contenerización	74,82%	75,88%			75,45%	74,70%	
Pasajeros (u)	3.706.537	760.179	-2.946.358	-79,5%	1.682.264	4.628.622	-63,7%
Ferries línea regular	1.273.900	561.337	-712.563	-55,9%	778.081	1.490.644	-47,8%
Cruceros turísticos	2.432.637	198.842	-2.233.795	-91,8%	904.183	3.137.978	-71,2%
Automóviles (u)	579.533	320.830	-258.703	-44,6%	518.987	777.690	-33,3%
Embarque	359.419	213.735	-145.684	-40,5%	332.003	477.687	-30,5%
Desembarque	169.018	85.094	-83.924	-49,7%	149.294	233.218	-36,0%
Tránsito	51.096	22.001	-29.095	-56,9%	37.690	66.785	-43,6%
Buques (u)	6.752	5.047	-1.705	-25,3%	7.196	8.901	-19,2%
Número	6.752	5.047	-1.705	-25,3%	7.196	8.901	-19,2%
GT	260.856.647	165.566.493	-95.290.154	-36,5%	249.440.588	344.730.742	-27,6%
Promedio toneladas por buque	7.493	8.253	760	10,1%	7.908	7.398	6,9%
UTI	311.778	257.747	-54.031	-17,3%	356.515	410.546	-13,2%
Cabotaje	198.965	147.314	-51.651	-26,0%	202.050	253.701	-20,4%
% Llenos	66,4%	64,0%			64,6%	66,3%	
Exterior	112.813	110.434	-2.380	-2,1%	154.466	156.845	-1,5%
% Llenos	94,0%	90,9%			91,4%	93,6%	

INDICADORES DE TRÁFICO

Detalle del tráfico total (toneladas)	Acumulado mensual				% 20-19 acum. Agosto	% 20-19 acum. Julio	% sobre total acum. 2020
	2019	2020	Dif. 20-19	%			
Indicadores de mercancías según envase (t)	50.594.504	41.652.461	-8.942.042	-17,7%	-17,9%	-18,1%	100%
Graneles líquidos	12.730.336	9.619.435	-3.110.901	-24,4%	-23,7%	-22,5%	23,1%
 Hidrocarburos	9.734.692	7.250.694	-2.483.998	-25,5%	-24,7%	-22,5%	17,4%
Gas natural	3.366.117	2.624.170	-741.947	-22,0%	-19,2%	-19,3%	6,3%
Gasóleos	2.197.098	2.083.670	-113.428	-5,2%	-9,1%	-5,9%	5,0%
Gasolina	2.926.338	1.614.876	-1.311.461	-44,8%	-42,2%	-37,6%	3,9%
Fuel-oil	1.141.359	859.436	-281.923	-24,7%	-24,4%	-21,9%	2,1%
Asfalto	0	44.996	44.996	0,0%	0,0%	0,0%	0,1%
Resto	103.781	23.545	-80.235	-77,3%	-79,5%	-80,6%	0,1%
 Otros líquidos	2.995.644	2.368.741	-626.903	-20,9%	-20,7%	-22,4%	5,7%
Productos químicos	786.995	820.940	33.946	4,3%	1,4%	-7,3%	2,0%
Aceites y grasas	640.754	646.208	5.454	0,9%	2,8%	5,6%	1,6%
Biocombustibles	1.255.290	619.064	-636.226	-50,7%	-51,4%	-52,6%	1,5%
Otros productos petrolíferos	222.744	186.990	-35.753	-16,1%	-15,5%	-17,2%	0,4%
Abono natural/artificial	70.841	64.705	-6.136	-8,7%	-9,2%	-4,7%	0,2%
Resto	19.019	30.833	11.814	62,1%	38,3%	107,0%	0,1%
Graneles sólidos	3.037.805	2.910.533	-127.272	-4,2%	-1,8%	-2,0%	7,0%
 Instalación especial	2.739.528	2.517.386	-222.142	-8,1%	-7,1%	-7,2%	6,0%
Haba de soja	1.046.638	1.129.347	82.709	7,9%	7,2%	5,7%	2,7%
Cemento y clinker	844.726	865.030	20.305	2,4%	5,5%	9,0%	2,1%
Cereales y sus harinas	357.752	259.690	-98.062	-27,4%	-25,0%	-25,3%	0,6%
Potasas	441.835	208.898	-232.937	-52,7%	-52,8%	-51,6%	0,5%
Pienso i forrajes	48.577	51.464	2.886	5,9%	6,8%	6,5%	0,1%
Resto	0	2.957	2.957				0,0%
 Sin instalación especial	298.277	393.147	94.870	31,8%	51,4%	47,5%	0,9%
Chatarra	156.800	232.350	75.550	48,2%	60,3%	65,8%	0,6%
Sal común	70.996	59.620	-11.376	-16,0%	8,1%	-31,3%	0,1%
Otros minerales no metálicos	35.231	42.584	7.354	20,9%	34,4%	23,7%	0,1%
Otros minerales y residuos metálicos	35.250	37.800	2.550	7,2%	34,1%	34,1%	0,1%
Potasas	0	13.446	13.446	0,0%	0,0%	0,0%	0,0%
Resto	0	7.346	7.346				0,0%
Carga General	34.826.363	29.122.494	-5.703.869	-16,4%	-17,1%	-18,0%	69,9%
 Contenerizada	26.056.846	22.097.568	-3.959.278	-15,2%	-16,1%	-17,0%	53,1%
Tara de contenedores	5.240.675	4.254.366	-986.309	-18,8%	-19,3%	-20,0%	10,2%
Productos químicos	3.882.094	3.616.564	-265.531	-6,8%	-7,9%	-9,4%	8,7%
Otros productos alimenticios	2.086.156	2.403.829	317.674	15,2%	13,3%	14,5%	5,8%
Resto mercancía según naturaleza	2.575.574	2.198.612	-376.962	-14,6%	-15,5%	-16,1%	5,3%
Papel y pasta	2.208.689	1.805.050	-403.639	-18,3%	-15,7%	-16,2%	4,3%
Resto	10.063.657	7.819.146	-2.244.511	-22,3%	-23,8%	-25,0%	18,8%
 NO contenerizada	8.769.518	7.024.926	-1.744.591	-19,9%	-20,2%	-21,0%	16,9%
Tara de plataformas y vagones (Ro-Ro)	3.380.536	2.678.249	-702.288	-20,8%	-21,1%	-21,6%	6,4%
Resto mercancía según naturaleza	1.187.769	993.041	-194.728	-16,4%	-17,8%	-19,9%	2,4%
Maquinaria y repuestos	817.369	753.348	-64.021	-7,8%	-10,0%	-10,9%	1,8%
Automóviles y piezas	960.392	547.875	-412.517	-43,0%	-43,5%	-44,4%	1,3%
Productos siderúrgicos	662.934	422.133	-240.801	-36,3%	-33,5%	-35,8%	1,0%
Resto	1.760.519	1.630.281	-130.238	-7,4%	-7,2%	-6,2%	3,9%

INDICADORES DE TRÁFICO

Detalle del tráfico en tránsito (toneladas)	Acumulado mensual				% 20-19 acum. Agosto	% 20-19 acum. Julio	% sobre total acum. 2020
	2019	2020	Dif. 20-19	%			
Indicadores de mercancías según envase (t)	17.510.375	13.278.721	-4.231.655	-24,2%	-25,4%	-26,3%	100%
Graneles líquidos	4.801.410	3.419.393	-1.382.017	-28,8%	-28,3%	-28,2%	25,8%
Hidrocarburos	3.677.949	2.862.248	-815.701	-22,2%	-22,3%	-23,2%	21,6%
Gasolina	2.267.152	1.123.333	-1.143.819	-50,5%	-47,1%	-45,3%	8,5%
Gasóleos	950.575	1.092.285	141.710	14,9%	11,3%	7,3%	8,2%
Fuel-oil	372.741	557.570	184.829	49,6%	38,2%	34,0%	4,2%
Gas natural	11.815	57.418	45.603	386,0%	408,8%	624,8%	0,4%
Asfalto	0	31.641	31.641				0,2%
Resto	75.666	0	-75.666				0,0%
Otros líquidos	1.123.461	557.145	-566.316	-50,4%	-49,2%	-46,8%	4,2%
Biocombustibles	1.002.519	326.029	-676.490	-67,5%	-64,7%	-64,1%	2,5%
Productos químicos	106.787	212.522	105.735	99,0%	77,3%	119,0%	1,6%
Resto mercancía según naturaleza	0	14.592	14.592				0,1%
Aceites y grasas	0	4.002	4.002				0,0%
Otros productos petrolíferos	14.155	0	-14.155				0,0%
Resto	0	0	0				0,0%
Graneles sólidos	0	0	0				0,0%
Instalación especial	0	0	0				0,0%
Resto	0	0	0				0,0%
Sin instalación especial	0	0	0				0,0%
Resto	0	0	0				0,0%
Carga General	12.708.965	9.859.328	-2.849.638	-22,4%	-24,2%	-25,6%	74,2%
Contenerizada	12.605.310	9.377.378	-3.227.931	-25,6%	-27,4%	-28,7%	70,6%
Tara de contenedores	2.251.602	1.599.027	-652.576	-29,0%	-29,7%	-30,5%	12,0%
Otros productos alimenticios	1.233.829	1.281.615	47.786	3,9%	1,9%	4,9%	9,7%
Productos químicos	1.425.770	1.161.173	-264.597	-18,6%	-21,0%	-25,0%	8,7%
Resto mercancía según naturaleza	1.063.483	918.149	-145.334	-13,7%	-15,5%	-14,2%	6,9%
Otros materiales de construcción	525.427	851.536	326.109	62,1%	53,3%	40,1%	6,4%
Resto	6.105.198	3.565.879	-2.539.319	-41,6%	-42,8%	-43,6%	26,9%
NO contenerizada	103.656	481.949	378.294	365,0%	345,0%	353,0%	3,6%
Aceites y grasas	4.569	126.501	121.932	2668,6%	2382,0%	2283,2%	1,0%
Tara de plataformas y vagones (Ro-Ro)	3.351	97.651	94.300	2814,1%	3006,1%	2928,1%	0,7%
Maquinaria y repuestos	16.395	74.274	57.879	353,0%	312,8%	286,4%	0,6%
Resto mercancía según naturaleza	1.554	51.246	49.692	3197,9%	4031,7%	4651,1%	0,4%
Automóviles y piezas	76.169	51.038	-25.131	-33,0%	-32,7%	-31,9%	0,4%
Resto	1.617	81.240	79.622	4922,7%	4835,4%	5794,4%	0,6%

INDICADORES DE TRÁFICO

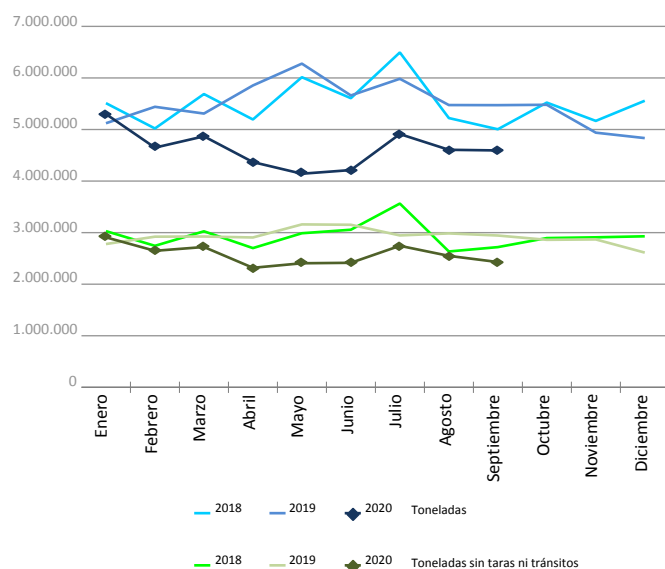
Evolución del tráfico mensual. Toneladas

Evolución del tráfico mensual	Total Toneladas			%		Toneladas sin taras ni tránsitos			%	
	2019	2020	Dif. 20-19	mensual	acumulado	2019	2020	Dif. 20-19	mensual	acumulado
Enero	5.121.592	5.299.879	178.287	3,5%	3,5%	2.778.692	2.908.786	130.094	4,7%	4,7%
Febrero	5.440.308	4.648.422	-791.886	-14,6%	-5,8%	2.921.651	2.646.975	-274.676	-9,4%	-2,5%
Marzo	5.309.370	4.867.865	-441.504	-8,3%	-6,6%	2.924.843	2.721.182	-203.660	-7,0%	-4,0%
Abril	5.854.146	4.368.259	-1.485.886	-25,4%	-11,7%	2.905.810	2.317.504	-588.306	-20,2%	-8,1%
Mayo	6.277.648	4.142.550	-2.135.098	-34,0%	-16,7%	3.159.318	2.405.932	-753.386	-23,8%	-11,5%
Junio	5.660.510	4.213.375	-1.447.134	-25,6%	-18,2%	3.152.510	2.414.854	-737.656	-23,4%	-13,6%
Julio	5.984.069	4.911.367	-1.072.702	-17,9%	-18,1%	2.945.576	2.743.995	-201.580	-6,8%	-12,6%
Agosto	5.474.273	4.606.743	-867.530	-15,8%	-17,9%	2.984.781	2.549.090	-435.692	-14,6%	-12,9%
Septiembre	5.472.589	4.594.000	-878.589	-16,1%	-17,7%	2.944.091	2.429.498	-514.593	-17,5%	-13,4%
Octubre	5.479.644					2.860.976				
Noviembre	4.938.521					2.868.178				
Diciembre	4.833.571					2.612.510				
Total	65.846.240	41.652.461				35.058.936	23.137.817			

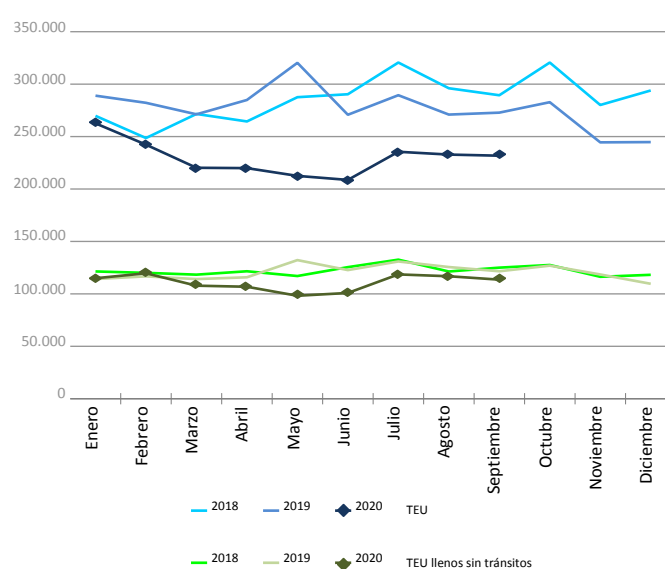
Evolución del tráfico mensual. TEU

Evolución del tráfico mensual	Total TEU			%		TEU llenos sin tránsitos			%	
	2019	2020	Dif. 20-19	mensual	acumulado	2019	2020	Dif. 20-19	mensual	acumulado
Enero	289.014	262.624	-26.391	-9,1%	-9,1%	114.140	114.889	749	0,7%	0,7%
Febrero	282.206	242.298	-39.909	-14,1%	-11,6%	116.678	119.619	2.941	2,5%	1,6%
Marzo	271.216	220.236	-50.980	-18,8%	-13,9%	114.083	107.815	-6.268	-5,5%	-0,7%
Abril	284.903	219.913	-64.991	-22,8%	-16,2%	115.797	106.768	-9.029	-7,8%	-2,5%
Mayo	320.325	212.522	-107.803	-33,7%	-20,0%	132.185	98.187	-33.998	-25,7%	-7,7%
Junio	270.797	208.675	-62.122	-22,9%	-20,5%	122.689	100.874	-21.815	-17,8%	-9,4%
Julio	289.436	235.503	-53.933	-18,6%	-20,2%	130.905	118.552	-12.353	-9,4%	-9,4%
Agosto	270.965	232.825	-38.141	-14,1%	-19,5%	125.570	116.799	-8.771	-7,0%	-9,1%
Septiembre	272.837	231.772	-41.064	-15,1%	-19,0%	121.556	113.555	-8.001	-6,6%	-8,8%
Octubre	282.791					126.884				
Noviembre	244.489					118.495				
Diciembre	244.755					109.601				
Total	3.323.733	2.066.366				1.448.581	997.056			

Mercancías (total toneladas)



Contenedores (total TEU)



TRÁFICO DE CONTENEDORES

Evolución del tráfico contenerizado. TEU

Llenos - Exterior Desembarque	TEU llenos			%		Llenos - Exterior Embarque	TEU llenos			%	
	2019	2020	Dif. 20-19	mensual	acumulado		2019	2020	Dif. 20-19	mensual	acumulado
Enero	54.669	54.093	-577	-1,1%	-1,1%	Enero	49.622	50.819	1.198	2,4%	2,4%
Febrero	46.656	46.355	-301	-0,6%	-0,9%	Febrero	59.380	61.685	2.305	3,9%	3,2%
Marzo	45.334	36.498	-8.836	-19,5%	-6,6%	Marzo	56.014	60.973	4.959	8,9%	5,1%
Abril	48.213	46.811	-1.402	-2,9%	-5,7%	Abril	56.445	52.557	-3.888	-6,9%	2,1%
Mayo	54.832	36.065	-18.767	-34,2%	-12,0%	Mayo	64.864	54.126	-10.738	-16,6%	-2,2%
Junio	50.982	35.734	-15.248	-29,9%	-15,0%	Junio	59.317	55.797	-3.520	-5,9%	-2,8%
Julio	53.088	45.580	-7.508	-14,1%	-14,9%	Julio	65.388	61.819	-3.569	-5,5%	-3,2%
Agosto	49.918	46.083	-3.835	-7,7%	-14,0%	Agosto	64.001	61.492	-2.509	-3,9%	-3,3%
Septiembre	48.300	41.339	-6.960	-14,4%	-14,0%	Septiembre	63.115	63.264	150	0,2%	-2,9%
Octubre	49.086					Octubre	66.887				
Noviembre	44.313					Noviembre	62.334				
Diciembre	37.728					Diciembre	62.946				
Total	583.116	388.556				Total	730.309	522.530			

Llenos - Cabotaje Desembarque	TEU llenos			%		Llenos - Cabotaje Embarque	TEU llenos			%	
	2019	2020	Dif. 20-19	mensual	acumulado		2019	2020	Dif. 20-19	mensual	acumulado
Enero	2.246	2.410	164	7,3%	7,3%	Enero	7.604	7.568	-36	-0,5%	-0,5%
Febrero	2.325	2.317	-8	-0,3%	3,4%	Febrero	8.318	9.263	945	11,4%	5,7%
Marzo	2.290	2.346	56	2,4%	3,1%	Marzo	10.446	7.999	-2.447	-23,4%	-5,8%
Abril	2.687	2.129	-558	-20,8%	-3,6%	Abril	8.453	5.272	-3.182	-37,6%	-13,6%
Mayo	2.802	1.861	-941	-33,6%	-10,4%	Mayo	9.687	6.135	-3.552	-36,7%	-18,6%
Junio	2.453	1.973	-481	-19,6%	-11,9%	Junio	9.938	7.371	-2.567	-25,8%	-19,9%
Julio	2.274	2.238	-36	-1,6%	-11,6%	Julio	9.956	8.915	-1.042	-10,5%	-18,4%
Agosto	2.274	1.807	-467	-20,5%	-12,6%	Agosto	9.377	7.417	-1.960	-20,9%	-18,8%
Septiembre	1.956	1.863	-93	-4,7%	-11,9%	Septiembre	8.186	7.089	-1.098	-13,4%	-18,2%
Octubre	2.433					Octubre	8.479				
Noviembre	1.976					Noviembre	9.873				
Diciembre	1.947					Diciembre	6.981				
Total	27.859	18.943				Total	107.297	67.027			

Llenos - Tránsito	TEU llenos			%		Vacíos	TEU vacíos			%	
	2019	2020	Dif. 20-19	mensual	acumulado		2019	2020	Dif. 20-19	mensual	acumulado
Enero	97.981	85.797	-12.184	-12,4%	-12,4%	Enero	76.893	61.938	-14.956	-19,4%	-19,4%
Febrero	95.268	74.144	-21.124	-22,2%	-17,2%	Febrero	70.260	48.535	-21.726	-30,9%	-24,9%
Marzo	101.227	65.472	-35.755	-35,3%	-23,5%	Marzo	55.907	46.950	-8.958	-16,0%	-22,5%
Abril	110.763	67.381	-43.382	-39,2%	-27,7%	Abril	58.344	45.765	-12.580	-21,6%	-22,3%
Mayo	116.616	61.609	-55.007	-47,2%	-32,1%	Mayo	71.525	52.727	-18.798	-26,3%	-23,1%
Junio	87.084	63.705	-23.379	-26,8%	-31,3%	Junio	61.024	44.097	-16.928	-27,7%	-23,8%
Julio	91.952	71.117	-20.835	-22,7%	-30,2%	Julio	66.580	45.835	-20.745	-31,2%	-24,9%
Agosto	79.968	71.553	-8.415	-10,5%	-28,2%	Agosto	65.428	44.473	-20.955	-32,0%	-25,8%
Septiembre	85.414	78.117	-7.297	-8,5%	-26,2%	Septiembre	65.868	40.101	-25.767	-39,1%	-27,3%
Octubre	88.747					Octubre	67.161				
Noviembre	71.485					Noviembre	54.510				
Diciembre	76.438					Diciembre	58.716				
Total	1.102.940	638.893				Total	772.213	430.418			

TRÁFICO DE CONTENEDORES

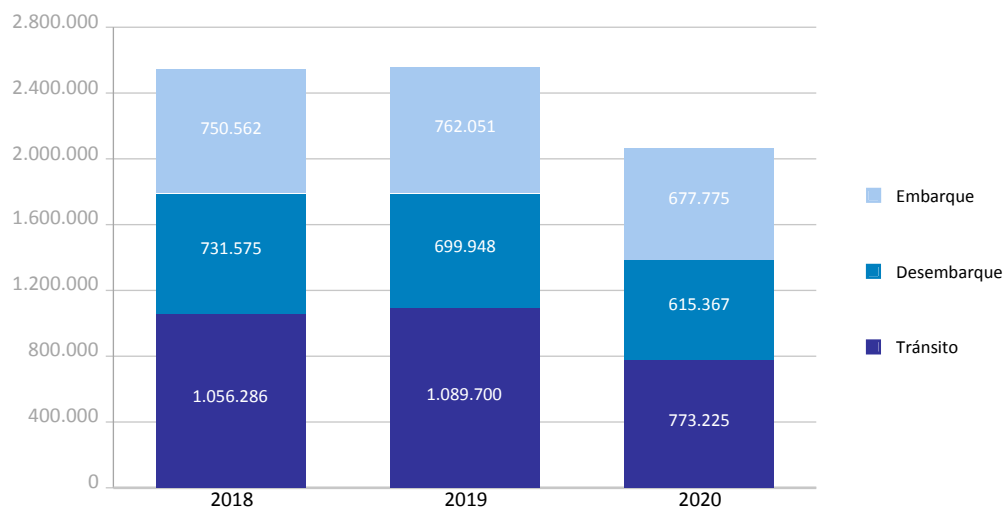
TEU

Tráfico de contenedores	Acumulado mensual 2019			Acumulado mensual 2020			Variación total %
	Cabotaje	Exterior	Total	Cabotaje	Exterior	Total	
Total tráfico	178.156	2.373.543	2.551.699	145.884	1.920.483	2.066.366	-19,0%
Entradas	87.684	1.183.760	1.271.444	71.063	961.386	1.032.449	-18,8%
Ro-Ro	23.284	9.280	32.564	16.261	9.395	25.656	-21,2%
Lo-Lo	64.401	1.174.480	1.238.881	54.802	951.991	1.006.793	-18,7%
Salidas	90.472	1.189.783	1.280.255	74.821	959.097	1.033.918	-19,2%
Ro-Ro	27.644	10.221	37.865	19.604	9.869	29.473	-22,2%
Lo-Lo	62.828	1.179.562	1.242.390	55.217	949.228	1.004.445	-19,2%

Detalle por navegación y operación	Acumulado mensual 2019			Acumulado mensual 2020			Variación total %
	Cabotaje	Exterior	Total	Cabotaje	Exterior	Total	
Embarque	90.432	671.620	762.051	74.795	602.980	677.775	-11,1%
Llenos	81.965	538.143	620.108	67.027	522.530	589.557	-4,9%
Vacíos	8.467	133.477	141.944	7.768	80.450	88.218	-37,8%
Desembarque	86.468	613.480	699.948	70.992	544.375	615.367	-12,1%
Llenos	21.505	451.989	473.493	18.943	388.556	407.499	-13,9%
Vacíos	64.964	161.491	226.455	52.049	155.819	207.868	-8,2%
Tránsito	1.256	1.088.444	1.089.700	97	773.128	773.225	-29,0%
Llenos	37	866.234	866.271	67	638.826	638.893	-26,2%
Vacíos	1.219	222.210	223.429	30	134.302	134.332	-39,9%

Total tráfico	178.156	2.373.543	2.551.699	145.884	1.920.483	2.066.366	-19,0%
Llenos	103.506	1.856.366	1.959.872	86.037	1.549.912	1.635.949	-16,5%
Vacíos	74.650	517.178	591.827	59.847	370.571	430.418	-27,3%
% Vacíos	41,9%	21,8%	23,2%	41,0%	19,3%	20,8%	
% Tránsito	0,7%	45,9%	42,7%	0,1%	40,3%	37,4%	

Distribución tráfico según operación (TEU)

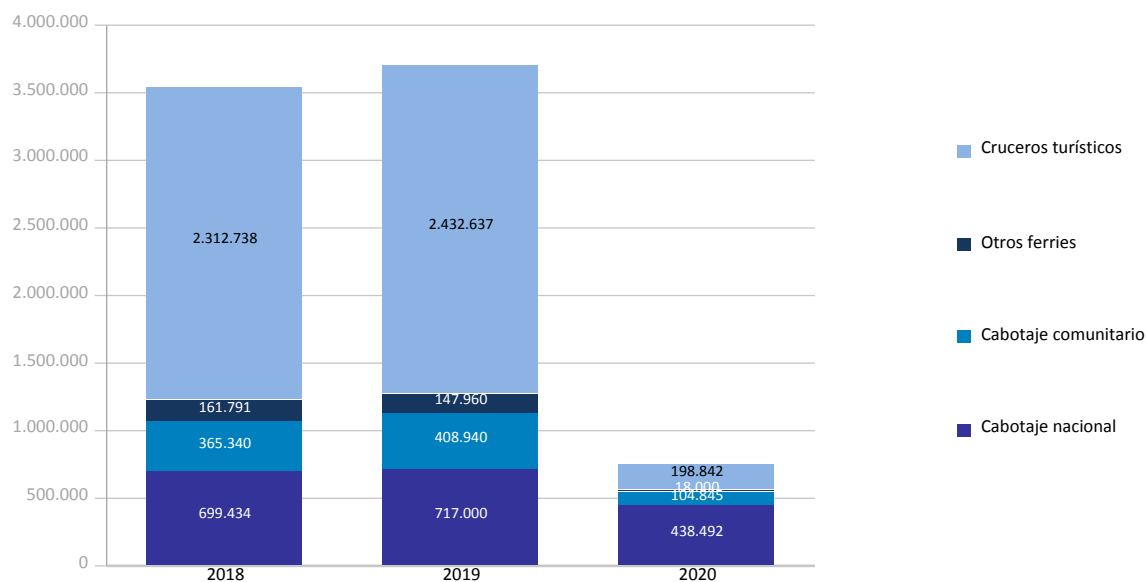


TRÁFICO DE PASAJEROS

Total tráfico de pasajeros (unidades)	Acumulado mensual				% 20-19 acum. Agosto	% 20-19 acum. Julio
	2019	2020	Dif. 20-19	%		
Total pasajeros	3.706.537	760.179	-2.946.358	-79,5%	-78,0%	-77,9%
Embarque	1.353.252	326.053	-1.027.199	-75,9%	-74,4%	-74,7%
Desembarque	1.320.868	304.049	-1.016.819	-77,0%	-76,1%	-77,9%
Tránsito	1.032.417	130.077	-902.340	-87,4%	-85,2%	-81,9%
Ferries línea regular	1.273.900	561.337	-712.563	-55,9%	-55,9%	-57,7%
Embarque	651.847	294.955	-356.892	-54,8%	-54,5%	-55,2%
Desembarque	622.053	266.382	-355.671	-57,2%	-57,6%	-60,8%
Cabotaje nacional	717.000	438.492	-278.508	-38,8%	-39,4%	-44,5%
Embarque	378.157	232.119	-146.038	-38,6%	-38,6%	-41,5%
Desembarque	338.843	206.373	-132.470	-39,1%	-40,4%	-48,5%
Cabotaje comunitario	408.940	104.845	-304.095	-74,4%	-74,2%	-72,3%
Embarque	199.347	55.858	-143.489	-72,0%	-71,2%	-68,1%
Desembarque	209.593	48.987	-160.606	-76,6%	-77,1%	-76,4%
Otros ferries	147.960	18.000	-129.960	-87,8%	-85,9%	-80,3%
Embarque	74.343	6.978	-67.365	-90,6%	-90,0%	-87,4%
Desembarque	73.617	11.022	-62.595	-85,0%	-80,9%	-69,2%
Cruceros turísticos	2.432.637	198.842	-2.233.795	-91,8%	-90,2%	-87,8%
Embarque	701.405	31.098	-670.307	-95,6%	-94,7%	-93,3%
Desembarque	698.815	37.667	-661.148	-94,6%	-93,4%	-91,7%
Tránsito	1.032.417	130.077	-902.340	-87,4%	-85,2%	-81,9%

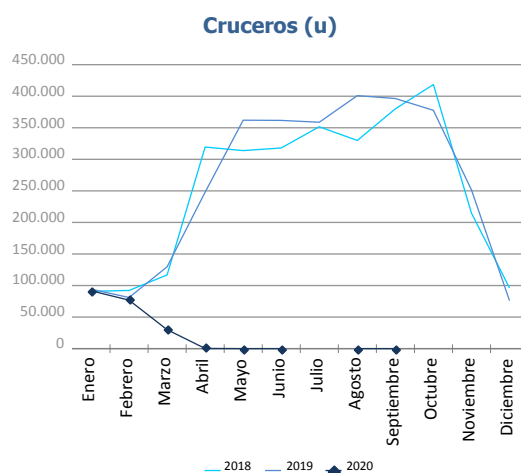
Total escalas de pasajeros (unidades)	Acumulado mensual				% 20-19 acum. Agosto	% 20-19 acum. Julio
	2019	2020	Dif. 20-19	%		
Total número de escalas	3.079	1.842	-1.237	-40,2%	-39,7%	-39,7%
Ferries línea regular	2.486	1.776	-710	-28,6%	-28,8%	-29,2%
Cruceros	593	66	-527	-88,9%	-87,4%	-86,2%

Distribución del pasaje (u)

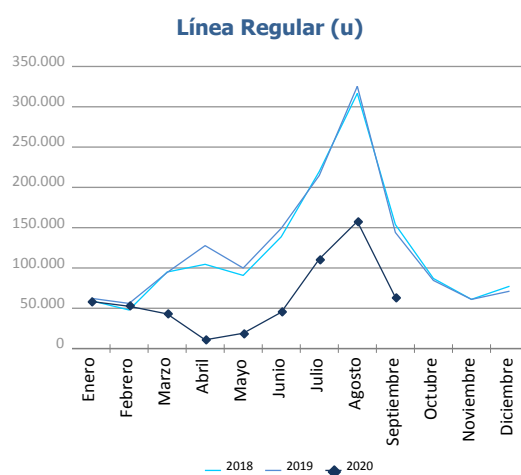


CLASIFICACIÓN DE PASAJEROS

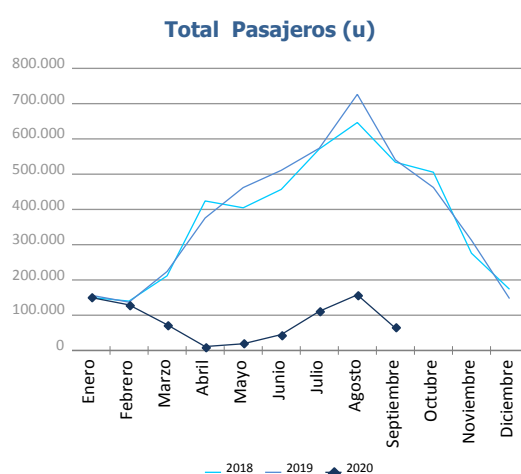
Evolución del tráfico mensual	Cruceros			%	
	2019	2020	Dif. 20-19	mensual	acumulado
Enero	94.262	91.686	-2.576	-2,7%	-2,7%
Febrero	81.022	76.853	-4.169	-5,1%	-3,8%
Marzo	129.666	30.008	-99.658	-76,9%	-34,9%
Abril	247.989	295	-247.694	-99,9%	-64,0%
Mayo	362.020	0	-362.020		-78,3%
Junio	361.663	0	-361.663		-84,4%
Julio	358.760	0	-358.760		-87,8%
Agosto	400.914	0	-400.914		-90,2%
Septiembre	396.341	0	-396.341		-91,8%
Octubre	377.660				
Noviembre	251.668				
Diciembre	76.013				
Total	3.137.978	198.842			



Evolución del tráfico mensual	Línea Regular			%	
	2019	2020	Dif. 20-19	mensual	acumulado
Enero	62.397	58.476	-3.921	-6,3%	-6,3%
Febrero	56.020	52.495	-3.525	-6,3%	-6,3%
Marzo	94.338	43.033	-51.305	-54,4%	-27,6%
Abril	127.725	10.845	-116.880	-91,5%	-51,6%
Mayo	99.897	19.004	-80.893	-81,0%	-58,3%
Junio	149.183	45.072	-104.111	-69,8%	-61,2%
Julio	214.776	111.076	-103.700	-48,3%	-57,7%
Agosto	325.482	157.754	-167.728	-51,5%	-55,9%
Septiembre	144.082	63.582	-80.500	-55,9%	-55,9%
Octubre	84.565				
Noviembre	61.002				
Diciembre	71.177				
Total	1.490.644	561.337			



Evolución del tráfico mensual	Total Pasajeros			%	
	2019	2020	Dif. 20-19	mensual	acumulado
Enero	156.659	150.162	-6.497	-4,1%	-4,1%
Febrero	137.042	129.348	-7.694	-5,6%	-4,8%
Marzo	224.004	73.041	-150.963	-67,4%	-31,9%
Abril	375.714	11.140	-364.574	-97,0%	-59,3%
Mayo	461.917	19.004	-442.913	-95,9%	-71,8%
Junio	510.846	45.072	-465.774	-91,2%	-77,1%
Julio	573.536	111.076	-462.460	-80,6%	-77,9%
Agosto	726.396	157.754	-568.642	-78,3%	-78,0%
Septiembre	540.423	63.582	-476.841	-88,2%	-79,5%
Octubre	462.225				
Noviembre	312.670				
Diciembre	147.190				
Total	4.628.622	760.179			

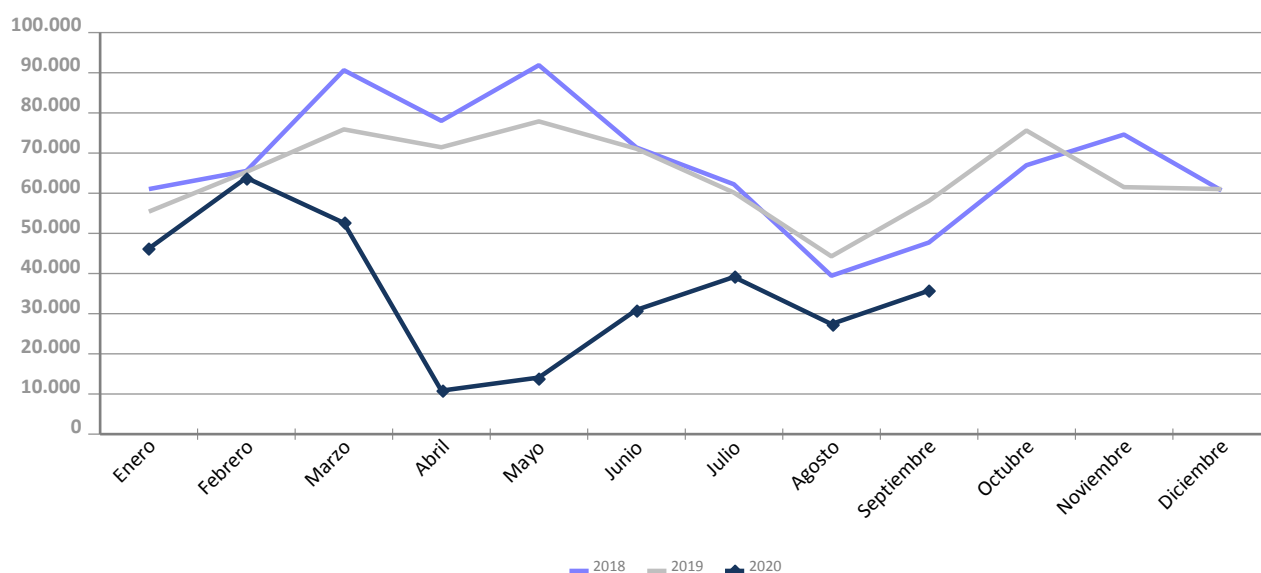


TRÁFICO DE AUTOMÓVILES

Total tráfico de automóviles (unidades)	Acumulado mensual				% 20-19 acum. Agosto	% 20-19 acum. Julio
	2019	2020	Dif. 20-19	%		
Detalle por navegación y operación	579.533	320.830	-258.703	-44,6%	-45,3%	-46,0%
Cabotaje	98.271	62.624	-35.647	-36,3%	-38,4%	-39,0%
Carga	83.067	45.053	-38.014	-45,8%	-47,2%	-47,3%
Descarga	15.204	17.569	2.365	15,6%	21,6%	20,5%
Tránsito	0	2	2			
Exterior	481.262	258.206	-223.056	-46,3%	-46,8%	-47,5%
Carga	276.352	168.682	-107.670	-39,0%	-39,8%	-40,9%
Descarga	153.814	67.525	-86.289	-56,1%	-56,5%	-56,9%
Tránsito	51.096	21.999	-29.097	-56,9%	-54,0%	-54,2%

Tráfico mensual de automóviles (u)	Mensual		Acumulado		%	
	2019	2020	2019	2020	mensual	acumulado
Enero	55.418	46.225	55.418	46.225	-16,6%	-16,6%
Febrero	65.297	63.839	120.715	110.064	-2,2%	-8,8%
Marzo	75.896	52.606	196.611	162.670	-30,7%	-17,3%
Abril	71.443	10.832	268.054	173.502	-84,8%	-35,3%
Mayo	77.885	14.098	345.939	187.600	-81,9%	-45,8%
Junio	71.077	30.946	417.016	218.546	-56,5%	-47,6%
Julio	60.155	39.134	477.171	257.680	-34,9%	-46,0%
Agosto	44.276	27.417	521.447	285.097	-38,1%	-45,3%
Septiembre	58.086	35.733	579.533	320.830	-38,5%	-44,6%
Octubre	75.614		655.147			
Noviembre	61.514		716.661			
Diciembre	61.029		777.690			

Evolución mensual del tráfico de automóviles (u)

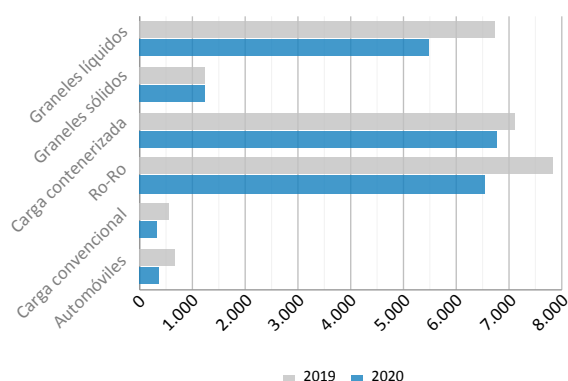


TRÁFICO MARÍTIMO DE CORTA DISTANCIA

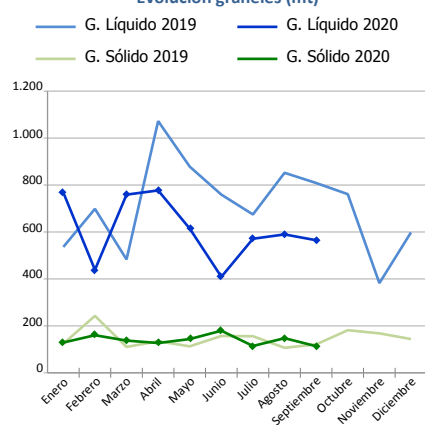
Presentación de la mercancía TMCD por envase

Presentación mercancía. Toneladas	Acumulado mensual		%	% s/total tráfico
	2019	2020		
Graneles líquidos	6.763.060	5.491.911	-18,8%	57,1%
Graneles sólidos	1.264.826	1.251.699	-1,0%	43,0%
Carga contenerizada	7.125.178	6.781.143	-4,8%	31,4%
Ro-Ro	7.835.537	6.569.434	-16,2%	99,1%
Carga convencional	567.908	327.632	-42,3%	80,7%
Automóviles	667.628	380.678	-43,0%	82,3%
Total	24.224.137	20.802.496	-14,1%	49,9%

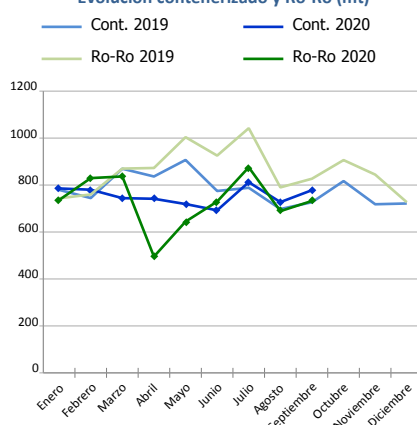
Distribución de la mercancía TMCD (mt)



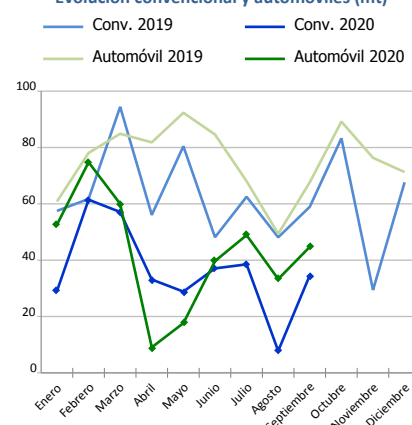
Evolución graneles (mt)



Evolución contenerizado y Ro-Ro (mt)



Evolución convencional y automóviles (mt)



Carga general TMCD. Toneladas	Insular Nacional			Resto TMCD			TOTAL		
	2019	2020	%	2019	2020	%	2019	2020	%
C. contenerizada	727.006	590.249	-18,8%	6.398.172	6.190.894	-3,2%	7.125.178	6.781.143	-4,8%
O/D	716.143	584.327	-18,4%	2.566.675	2.450.647	-4,5%	3.282.817	3.034.974	-7,5%
Tránsito	10.863	5.922	-45,5%	3.831.498	3.740.247	-2,4%	3.842.361	3.746.169	-2,5%
Ro-Ro	4.613.927	3.363.872	-27,1%	3.221.609	3.205.562	-0,5%	7.835.537	6.569.434	-16,2%
O/D	4.613.927	3.363.872	-27,1%	3.208.390	2.763.489	-13,9%	7.822.318	6.127.361	-21,7%
Tránsito	0	0	0,0%	13.219	442.072	3244,3%	13.219	442.072	3244,3%
C. convencional	1.603	1.116	-30,4%	566.305	326.515	-42,3%	567.908	327.632	-42,3%
O/D	1.398	1.115	-20,2%	558.293	322.874	-42,2%	559.691	323.989	-42,1%
Tránsito	206	2	-99,2%	8.012	3.641	-54,6%	8.217	3.643	-55,7%
Automóviles	140.871	88.068	-37,5%	526.757	292.609	-44,5%	667.628	380.678	-43,0%
O/D	140.351	87.114	-37,9%	472.155	272.024	-42,4%	612.506	359.138	-41,4%
Tránsito	521	955	83,4%	54.601	20.585	-62,3%	55.122	21.540	-60,9%



Tráfico Marítimo de Corta Distancia (TMCD):

Aquel tráfico de mercancías y pasajeros por mar entre puertos situados en territorio de la Unión Europea o entre esos puertos y puertos situados en países no europeos con una línea de costa en los mares que rodean Europa. El criterio aplicado es para la mercancía que proviene o se dirige a puertos de estos países (según la European Shortsea Network).

Autopistas del Mar (ADM):

Servicios TMCD alternativos a la carretera que cumplen los siguientes criterios: frecuencia mínima de 3 salidas semanales y 3 escalas en diferentes puertos como máximo.

Carga general:

Incluye la carga contenerizada, la convencional, la rodada y los automóviles.

Carga contenerizada:

Excluye la carga de contenedores en equipos rodados.

Carga convencional:

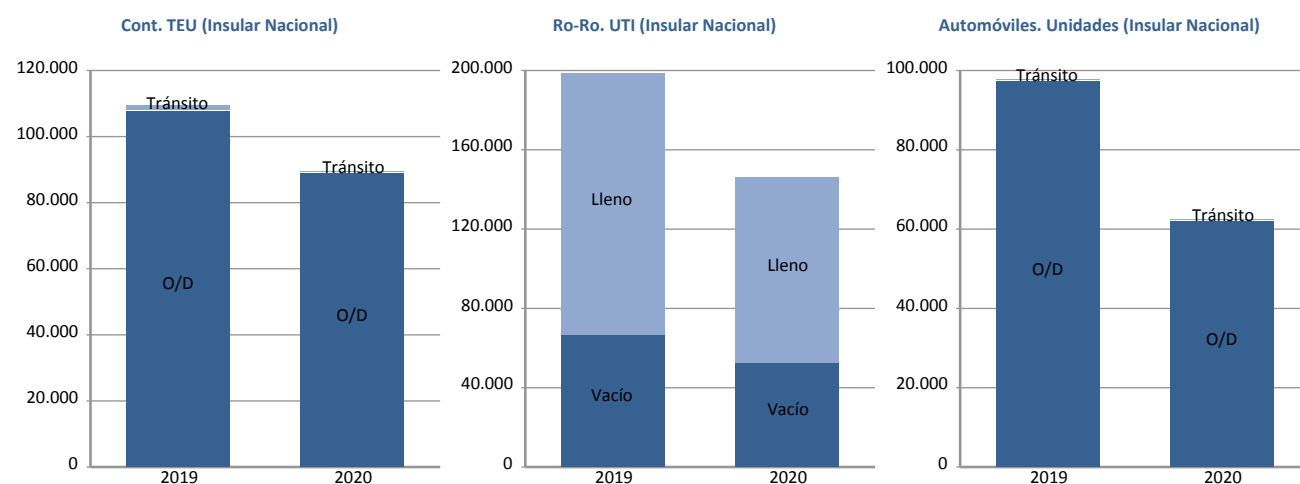
Carga general no contenerizada diferente de la rodada. No incluye los automóviles.

Ro-Ro:

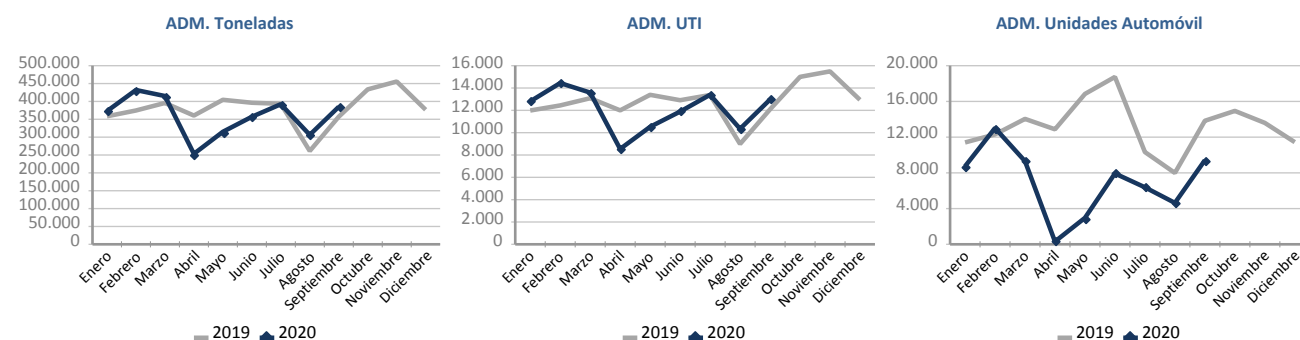
Carga general transportada en UTI's. No incluye los automóviles.

TRÁFICO MARÍTIMO DE CORTA DISTANCIA

Carga general TMCD	Insular Nacional			Resto TMCD			TOTAL		
	2019	2020	%	2019	2020	%	2019	2020	%
C.contenerizada. TEU	109.448	89.443	-18,3%	634.998	578.948	-8,8%	744.445	668.391	-10,2%
O/D	107.947	88.710	-17,8%	287.054	274.110	-4,5%	395.001	362.820	-8,1%
Llenos	68.174	55.403	-18,7%	194.778	172.058	-11,7%	262.952	227.461	-13,5%
Vacíos	39.773	33.308	-16,3%	92.276	102.052	10,6%	132.049	135.360	2,5%
Tránsito	1.501	733	-51,2%	347.944	304.838	-12,4%	349.445	305.571	-12,6%
Llenos	884	492	-44,3%	283.928	270.474	-4,7%	284.812	270.966	-4,9%
Vacíos	617	241	-60,9%	64.016	34.364	-46,3%	64.633	34.605	-46,5%
Ro-Ro. UTI	198.318	146.586	-26,1%	113.093	110.401	-2,4%	311.411	256.987	-17,5%
Llenos	131.958	94.144	-28,7%	105.764	99.679	-5,8%	237.722	193.823	-18,5%
Vacíos	66.360	52.442	-21,0%	7.329	10.722	46,3%	73.689	63.164	-14,3%
Automóviles. Unidades	97.963	62.613	-36,1%	369.476	211.237	-42,8%	467.439	273.850	-41,4%
O/D	97.542	61.855	-36,6%	331.901	196.370	-40,8%	429.443	258.225	-39,9%
Tránsito	421	758	80,0%	37.575	14.867	-60,4%	37.996	15.625	-58,9%



Autopistas del mar (ADM)	Comunitario			No comunitario			TOTAL		
	2019	2020	%	2019	2020	%	2019	2020	%
Toneladas	3.288.244	3.222.016	-2,0%	13.409	6.395	-52,3%	3.301.653	3.228.411	-2,2%
Carga	1.754.517	1.729.094	-1,4%	8.321	5.159	-38,0%	1.762.839	1.734.254	-1,6%
Descarga	1.533.727	1.492.921	-2,7%	5.088	1.236	-75,7%	1.538.815	1.494.157	-2,9%
UTI	109.682	108.105	-1,4%	579	397	-31,4%	110.261	108.502	-1,6%
Carga	55.879	55.773	-0,2%	333	320	-3,9%	56.212	56.093	-0,2%
Descarga	53.803	52.332	-2,7%	246	77	-68,7%	54.049	52.409	-3,0%
Unidades Automóviles	118.128	61.665	-47,8%	242	1.043	331,0%	118.370	62.708	-47,0%
Carga	106.827	57.245	-46,4%	239	1.036	333,5%	107.066	58.281	-45,6%
Descarga	11.301	4.420	-60,9%	3	7	133,3%	11.304	4.427	-60,8%



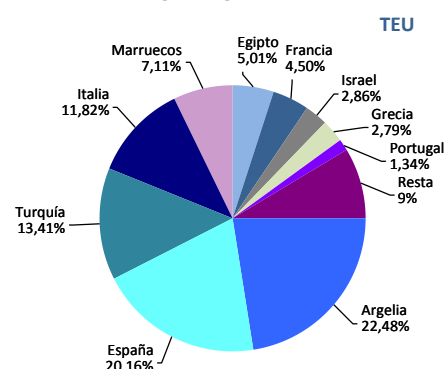
UTI: Se considera UTI a todo aquel medio de unitización, autopropulsado o no, que es utilizado, directa o indirectamente, como medio de transporte terrestre (ej. remolques, plataformas, camiones, furgones frigoríficos...). No se consideran incluidos los contenedores, excepto aquellos que se manipulan a través de un equipo de transporte propio de la terminal.

TRÁFICO MARÍTIMO DE CORTA DISTANCIA

Ránking países TMCD según presentación mercancía

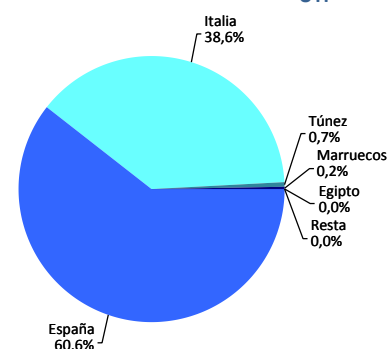
Carga contenerizada. TEU	Acumulado mensual				% cuota s/total 2020
	2019	2020	Dif. 20-19	%	
Total	744.445	668.391	-76.055	-10,2%	100%
Argelia	212.932	150.238	-62.694	-29,4%	22,5%
España	145.021	134.750	-10.271	-7,1%	20,2%
Turquía	112.728	89.624	-23.104	-20,5%	13,4%
Italia	48.809	79.013	30.203	61,9%	11,8%
Marruecos	57.226	47.511	-9.715	-17,0%	7,1%
Egipto	37.322	33.459	-3.863	-10,3%	5,0%
Francia	16.942	30.054	13.112	77,4%	4,5%
Israel	16.966	19.126	2.160	12,7%	2,9%
Grecia	21.424	18.622	-2.802	-13,1%	2,8%
Portugal	10.072	8.946	-1.126	-11,2%	1,3%
Resto	65.005	57.050	-7.956	-12,2%	8,5%

Principales países



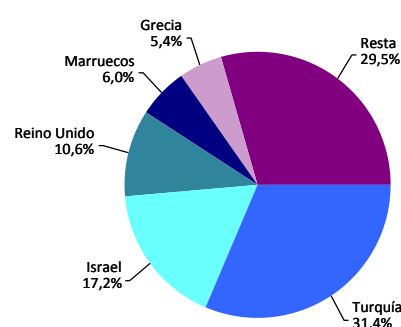
Ro-Ro. UTI	Acumulado mensual				% cuota s/total 2020
	2019	2020	Dif. 20-19	%	
Total	311.411	256.987	-54.424	-17,5%	100%
España	199.328	155.611	-43.718	-21,9%	60,6%
Italia	108.701	99.107	-9.594	-8,8%	38,6%
Túnez	2.294	1.812	-482	-21,0%	0,7%
Marruecos	588	397	-191	-32,5%	0,2%
Egipto	29	38	9	31,0%	0,0%
Resto	471	22	-449	-95,3%	0,0%

UTI



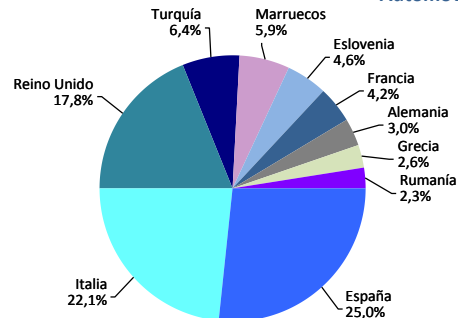
Carga convencional. Toneladas	Acumulado mensual				% cuota s/total 2020
	2019	2020	Dif. 20-19	%	
Total	567.908	327.632	-240.276	-42,3%	100%
Turquía	112.927	102.752	-10.174	-9,0%	31,4%
Israel	40.925	56.337	15.412	37,7%	17,2%
Reino Unido	90.416	34.848	-55.568	-61,5%	10,6%
Marruecos	23.688	19.562	-4.125	-17,4%	6,0%
Grecia	27.432	17.603	-9.829	-35,8%	5,4%
Resto	272.521	96.530	-175.991	-64,6%	29,5%

Toneladas



Automóviles. Unidades	Acumulado mensual				% cuota s/total 2020
	2019	2020	Dif. 20-19	%	
Total	467.439	273.850	-193.589	-41,4%	100%
España	106.046	68.513	-37.533	-35,4%	25,0%
Italia	114.010	60.411	-53.599	-47,0%	22,1%
Reino Unido	91.711	48.615	-43.096	-47,0%	17,8%
Turquía	13.035	17.539	4.504	34,6%	6,4%
Marruecos	26.533	16.155	-10.378	-39,1%	5,9%
Eslovenia	20.699	12.589	-8.110	-39,2%	4,6%
Francia	22.433	11.585	-10.848	-48,4%	4,2%
Alemania	15.524	8.316	-7.208	-46,4%	3,0%
Grecia	13.416	7.212	-6.204	-46,2%	2,6%
Rumanía	11.081	6.430	-4.651	-42,0%	2,3%
Resto	32.951	16.485	-16.466	-50,0%	6,0%

Automóviles



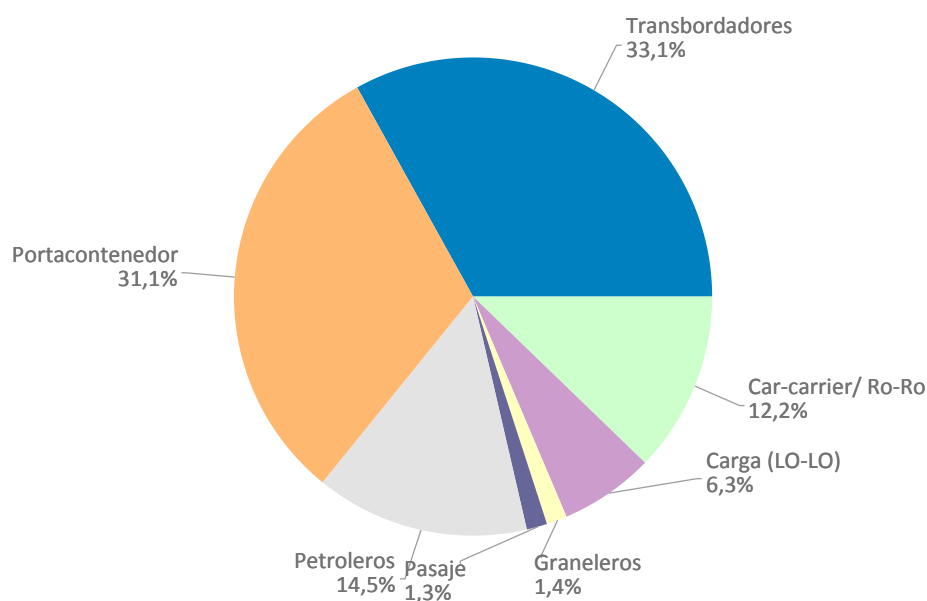
TRÁFICO DE BUQUES

Tráfico de buques	Acumulado mensual		
	2019	2020	%
Número	6.752	5.047	-25,3%
Arqueo	260.856.647	165.566.493	-36,5%
Arqueo medio	38.634	32.805	-15,1%

Tipo de buques	Acumulado mensual					
	2019		2020		%	
	Escalas	GT	Escalas	GT	Escalas	GT
Total	6.752	260.856.647	5.047	165.566.493	-25,3%	-36,5%
Car-carrier/ Ro-Ro	833	31.067.142	616	22.696.004	-26,1%	-26,9%
Carga (LO-LO)	398	1.763.682	319	1.478.755	-19,8%	-16,2%
Frigorífico	0	0	0	0		
Graneleros	72	2.115.517	73	2.022.158	1,4%	-4,4%
Pasaje	593	61.181.255	65	7.224.731	-89,0%	-88,2%
Petroleros	809	16.112.921	730	12.782.181	-9,8%	-20,7%
Portacontenedor	1.735	80.113.190	1.572	65.670.878	-9,4%	-18,0%
Transbordadores	2.312	68.502.940	1.672	53.691.786	-27,7%	-21,6%

Tipo de buques (acumulado 2020)	Cabotaje		Exterior	
	Escalas	GT	Escalas	GT
Total	1.592	37.323.855	3.455	128.242.638
Car-carrier/ Ro-Ro	46	747.773	570	21.948.231
Carga (LO-LO)	20	110.249	299	1.368.506
Frigorífico	0	0	0	0
Graneleros	7	22.034	66	2.000.124
Pasaje	11	1.069.086	54	6.155.645
Petroleros	64	564.247	666	12.217.934
Portacontenedor	196	2.160.193	1.376	63.510.685
Transbordadores	1.248	32.650.273	424	21.041.513

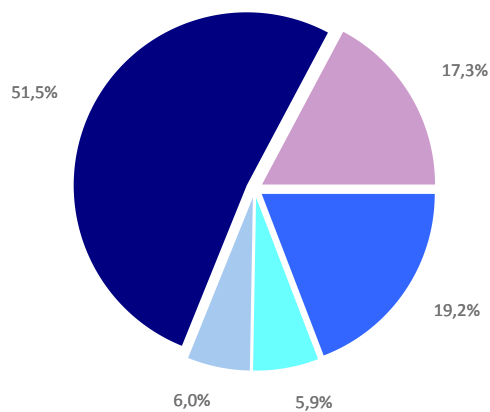
Distribución según el tipo de buque



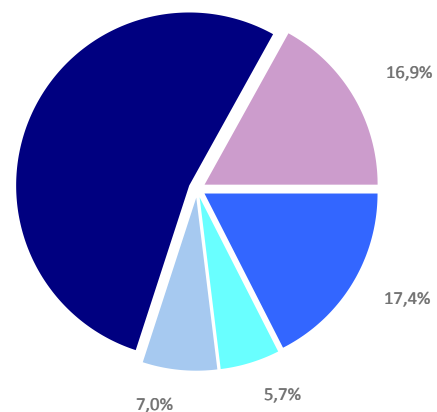
TRÁFICO DE MERCANCIAS

Envase y navegación	Acumulado mensual 2019			Acumulado mensual 2020			Variación total %
	Cabotaje	Exterior	Total	Cabotaje	Exterior	Total	
Hidrocarburos	879.300	8.855.392	9.734.692	414.323	6.836.370	7.250.694	-25,5%
Entradas	879.124	7.060.830	7.939.954	376.664	5.719.442	6.096.106	-23,2%
Salidas	176	1.794.562	1.794.738	37.659	1.116.928	1.154.587	-35,7%
Otros líquidos a granel	311.643	2.684.001	2.995.644	217.214	2.151.527	2.368.741	-20,9%
Entradas	222.334	1.945.993	2.168.327	121.477	1.639.496	1.760.974	-18,8%
Salidas	89.308	738.008	827.316	95.736	512.031	607.767	-26,5%
Sólidos a granel	102.551	2.935.254	3.037.805	119.232	2.791.300	2.910.533	-4,2%
Entradas	90.227	1.567.165	1.657.392	104.868	1.663.561	1.768.429	6,7%
Salidas	12.324	1.368.089	1.380.413	14.364	1.127.740	1.142.104	-17,3%
Carga gral. contenerizada	1.175.964	24.880.882	26.056.846	998.171	21.099.397	22.097.568	-15,2%
Entradas	337.995	11.652.532	11.990.526	294.331	9.395.035	9.689.366	-19,2%
Salidas	837.969	13.228.350	14.066.319	703.840	11.704.362	12.408.202	-11,8%
Carga gral. NO contenerizada	4.388.087	4.381.430	8.769.518	3.186.485	3.838.441	7.024.926	-19,9%
Entradas	1.509.399	2.017.362	3.526.761	1.121.993	1.735.565	2.857.558	-19,0%
Salidas	2.878.689	2.364.068	5.242.757	2.064.493	2.102.875	4.167.368	-20,5%
Total carga general	5.564.051	29.262.312	34.826.363	4.184.656	24.937.838	29.122.494	-16,4%
Entradas	1.847.393	13.669.894	15.517.287	1.416.324	11.130.600	12.546.924	-19,1%
Salidas	3.716.658	15.592.418	19.309.076	2.768.332	13.807.237	16.575.570	-14,2%
Tráfico total (toneladas)	6.857.544	43.736.960	50.594.504	4.935.425	36.717.036	41.652.461	-17,7%
Entradas	3.039.078	24.243.882	27.282.960	2.019.334	20.153.100	22.172.433	-18,7%
Salidas	3.818.466	19.493.078	23.311.543	2.916.092	16.563.936	19.480.028	-16,4%
Contenedores (TEU)	178.156	2.373.543	2.551.699	145.884	1.920.483	2.066.366	-19,0%
Entradas	87.684	1.183.760	1.271.444	71.063	961.386	1.032.449	-18,8%
Salidas	90.472	1.189.783	1.280.255	74.821	959.097	1.033.918	-19,2%

Distribución por envase 2019

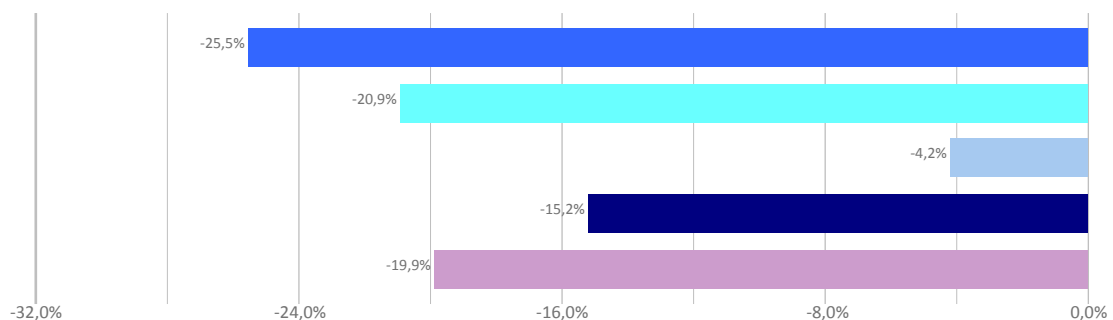


Distribución por envase 2020



■ Hidrocarburos ■ G. líquidos ■ G. sólidos ■ C. gral. cont. ■ C. gral. NO cont.

Crecimiento anual por envase



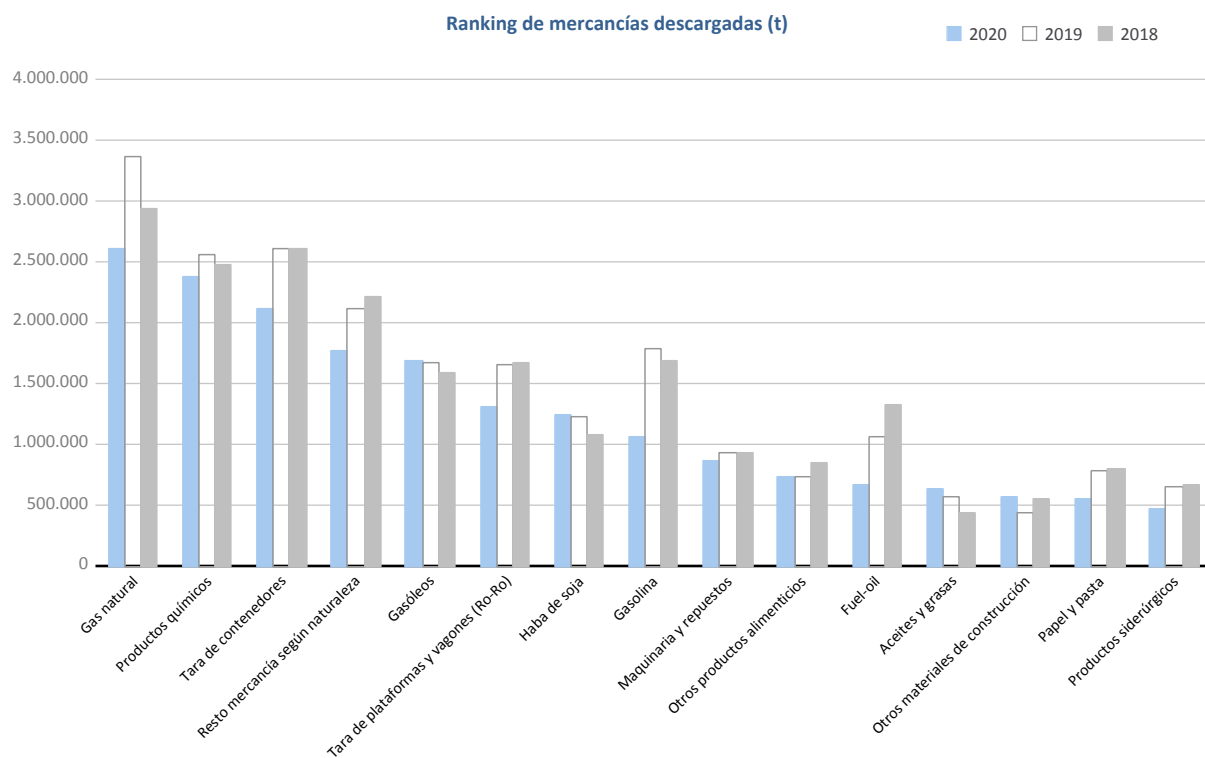
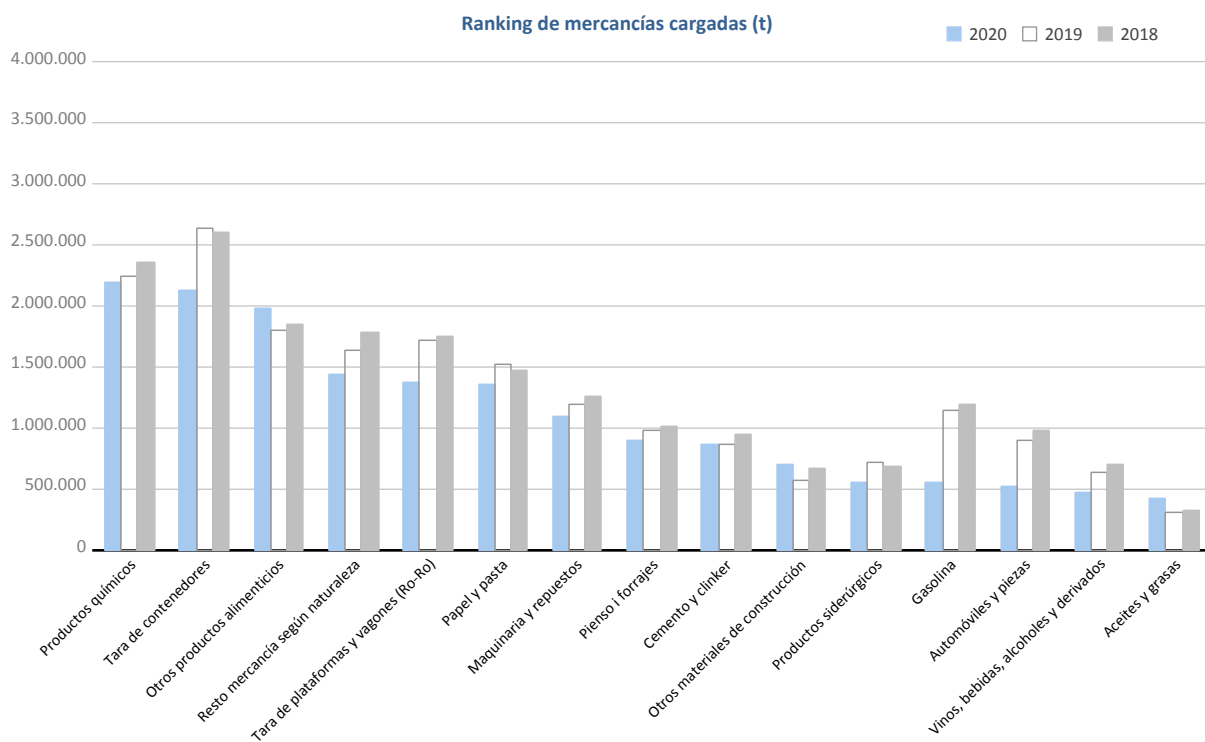
TRÁFICO DE MERCANCÍAS

Clasificación 4.3.7. de la mercancía	Acumulado mensual				% sobre total acum. 2020
	2019	2020	Dif. 20-19	%	
Toneladas	50.594.504	41.652.461	-8.942.042	-17,7%	100%
Energético	11.462.878	8.248.749	-3.214.129	-28,0%	19,8%
Crudo de petróleo	430	42	-388	-90,2%	0,0%
Fuel-oil	1.168.500	882.904	-285.597	-24,4%	2,1%
Gasóleos	2.197.604	2.088.301	-109.303	-5,0%	5,0%
Gasolina	2.926.571	1.615.020	-1.311.551	-44,8%	3,9%
Otros productos petrolíferos	343.562	236.553	-107.009	-31,1%	0,6%
Gases energéticos del petróleo	28.979	23.301	-5.678	-19,6%	0,1%
Carbones	66.090	47.684	-18.406	-27,8%	0,1%
Gas natural	3.366.126	2.624.170	-741.956	-22,0%	6,3%
Biocombustibles	1.365.016	730.774	-634.241	-46,5%	1,8%
Siderometalúrgico	2.433.602	1.909.583	-524.019	-21,5%	4,6%
Mineral de hierro	11.631	7.802	-3.829	-32,9%	0,0%
Otros minerales y residuos metálicos	271.828	225.670	-46.158	-17,0%	0,5%
Chatarra	474.106	331.425	-142.681	-30,1%	0,8%
Productos siderúrgicos	1.369.279	1.021.601	-347.678	-25,4%	2,5%
Otros productos metalúrgicos	306.757	323.085	16.328	5,3%	0,8%
Minerales no metálicos	400.724	378.712	-22.012	-5,5%	0,9%
Sal común	103.177	127.460	24.283	23,5%	0,3%
Otros minerales no metálicos	297.548	251.252	-46.296	-15,6%	0,6%
Abonos	610.423	374.558	-235.865	-38,6%	0,9%
Fosfatos	709	323	-385	-54,4%	0,0%
Potasas	455.779	226.923	-228.856	-50,2%	0,5%
Abono natural/artificial	153.935	147.311	-6.624	-4,3%	0,4%
Químicos	4.802.337	4.569.907	-232.429	-4,8%	11,0%
Productos químicos	4.802.337	4.569.907	-232.429	-4,8%	11,0%
Materiales de construcción	1.921.161	2.233.007	311.846	16,2%	5,4%
Asfalto	12.360	51.086	38.726	313,3%	0,1%
Cemento y clinker	885.255	910.064	24.808	2,8%	2,2%
Otros materiales de construcción	1.023.546	1.271.858	248.312	24,3%	3,1%
Agro-ganadero y alimentario	10.126.081	8.785.362	-1.340.720	-13,2%	21,1%
Cereales y sus harinas	612.448	470.749	-141.699	-23,1%	1,1%
Haba de soja	1.412.357	1.360.683	-51.673	-3,7%	3,3%
Frutas, hortalizas, legumbres	1.579.029	417.295	-1.161.734	-73,6%	1,0%
Vinos, bebidas, alcoholes y derivados	740.933	599.567	-141.366	-19,1%	1,4%
Conservas	251.135	212.082	-39.052	-15,6%	0,5%
Tabaco, café, cacao	530.169	507.899	-22.270	-4,2%	1,2%
Aceites y grasas	875.520	1.065.499	189.978	21,7%	2,6%
Otros productos alimenticios	2.533.937	2.706.456	172.519	6,8%	6,5%
Pesca congelada	382.647	403.187	20.540	5,4%	1,0%
Pienso i forrajes	1.207.907	1.041.944	-165.963	-13,7%	2,5%
Otras mercancías	8.629.142	7.326.500	-1.302.642	-15,1%	17,6%
Maderas	427.900	237.432	-190.468	-44,5%	0,6%
Papel y pasta	2.311.787	1.910.699	-401.087	-17,3%	4,6%
Maquinaria y repuestos	2.126.113	1.969.593	-156.520	-7,4%	4,7%
Resto mercancía según naturaleza	3.763.343	3.208.777	-554.566	-14,7%	7,7%
Vehículos y elementos de transporte	10.208.154	7.826.083	-2.382.071	-23,3%	18,8%
Automóviles y piezas	1.586.942	893.468	-693.474	-43,7%	2,1%
Tara de plataformas y vagones (Ro-Ro)	3.380.536	2.678.249	-702.288	-20,8%	6,4%
Tara de contenedores	5.240.675	4.254.366	-986.309	-18,8%	10,2%

TRÁFICO DE MERCANCÍAS

Clasificación 4.3.7 de la mercancía

Ranking de mercancías (toneladas)

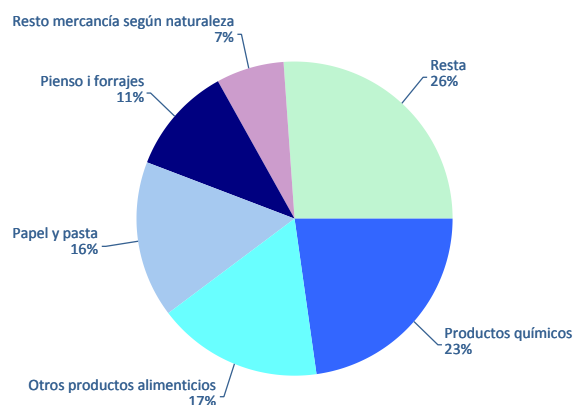


TRÁFICO DE MERCANCÍAS

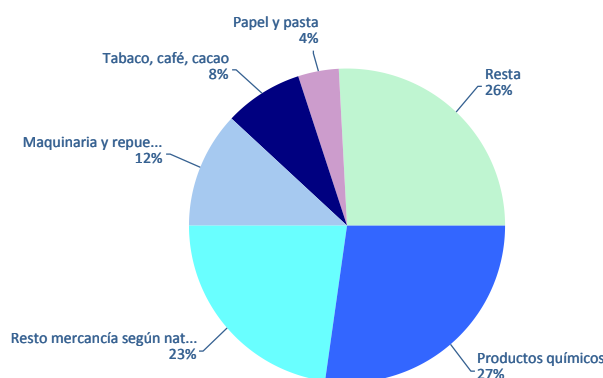
Clasificación 4.3.7. de la mercancía contenerizada sin taras ni tránsitos. Toneladas

Clasificación de la mercancía contenerizada	Carga			Descarga			Total acumulado mensual		
	2019	2020	%	2019	2020	%	2019	2020	%
Total toneladas sin taras ni tránsitos	6.269.715	6.387.900	1,9%	4.192.327	3.676.317	-12,3%	10.462.042	10.064.216	-3,8%
Productos químicos	1.398.227	1.452.737	3,9%	1.057.940	1.002.621	-5,2%	2.456.167	2.455.358	-0,0%
Resto mercancía según naturaleza	508.168	439.566	-13,5%	1.003.921	840.572	-16,3%	1.512.089	1.280.137	-15,3%
Papel y pasta	934.861	1.025.030	9,6%	127.018	159.117	25,3%	1.061.879	1.184.147	11,5%
Otros productos alimenticios	800.868	1.081.804	35,1%	51.446	40.397	-21,5%	852.314	1.122.202	31,7%
Maquinaria y repuestos	374.868	320.253	-14,6%	509.755	435.165	-14,6%	884.624	755.418	-14,6%
Pienso i forrajes	720.763	712.802	-1,1%	31.270	39.441	26,1%	752.033	752.243	0,0%
Tabaco, café, cacao	65.179	62.938	-3,4%	290.694	292.731	0,7%	355.873	355.669	-0,1%
Productos siderúrgicos	182.400	145.455	-20,3%	210.967	156.426	-25,9%	393.367	301.881	-23,3%
Otros materiales de construcción	212.248	186.269	-12,2%	136.615	108.365	-20,7%	348.862	294.634	-15,5%
Vinos, bebidas, alcoholes y derivados	288.621	229.988	-20,3%	42.655	29.532	-30,8%	331.276	259.520	-21,7%
Automóviles y piezas	135.880	74.242	-45,4%	172.958	108.773	-37,1%	308.838	183.015	-40,7%
Frutas, hortalizas, legumbres	61.158	50.843	-16,9%	137.745	113.467	-17,6%	198.903	164.309	-17,4%
Otros productos metalúrgicos	53.732	67.239	25,1%	110.081	77.022	-30,0%	163.814	144.261	-11,9%
Aceites y grasas	102.415	118.793	16,0%	28.893	24.814	-14,1%	131.308	143.607	9,4%
Otros minerales no metálicos	77.615	69.606	-10,3%	72.613	65.188	-10,2%	150.228	134.794	-10,3%
Otros minerales y residuos metálicos	84.431	78.654	-6,8%	26.913	19.753	-26,6%	111.345	98.407	-11,6%
Biocombustibles	70.293	72.916	3,7%	14.574	19.046	30,7%	84.867	91.962	8,4%
Conservas	45.505	48.169	5,9%	38.954	37.914	-2,7%	84.459	86.083	1,9%
Cereales y sus harinas	32.232	35.158	9,1%	15.020	16.935	12,7%	47.252	52.093	10,2%
Abono natural/artificial	33.908	38.151	12,5%	14.206	13.240	-6,8%	48.114	51.391	6,8%
Otros productos petrolíferos	15.330	17.283	12,7%	7.191	8.659	20,4%	22.521	25.942	15,2%
Pesca congelada	2.403	2.313	-3,7%	30.346	23.258	-23,4%	32.748	25.571	-21,9%
Chatarra	11.236	8.731	-22,3%	22.223	13.575	-38,9%	33.459	22.305	-33,3%
Maderas	9.677	9.751	0,8%	12.721	9.760	-23,3%	22.398	19.510	-12,9%
Sal común	10.822	11.655	7,7%	950	1.192	25,5%	11.772	12.847	9,1%
Carbones	3.339	2.244	-32,8%	17.527	10.067	-42,6%	20.866	12.312	-41,0%
Fuel-oil	11.940	8.941	-25,1%	2.095	2.254	7,6%	14.035	11.195	-20,2%
Cemento y clinker	11.231	8.552	-23,8%	0	204	509752,5%	11.231	8.756	-22,0%
Asfalto	7.768	4.804	-38,2%	0	0		7.768	4.805	-38,2%
Haba de soja	202	1	-99,5%	2.365	3.869	63,6%	2.566	3.870	50,8%
Mineral de hierro	384	1.481	285,4%	440	956	117,5%	824	2.437	195,8%
Potasas	342	468	36,7%	1.577	1.872	18,7%	1.919	2.340	21,9%
Gases energéticos del petróleo	1.040	649	-37,6%	57	30	-46,5%	1.097	679	-38,1%
Fosfatos	436	285	-34,6%	19	38	96,8%	456	323	-29,1%
Gasolina	172	101	-40,8%	62	42	-32,3%	234	143	-38,6%
Crudo de petróleo	23	20	-13,5%	0	22		23	42	82,1%
Gasóleos	0	8		505	0		505	8	-98,4%
Gas natural	0	0		9	0		9	0	

Distribución de los principales productos
Carga 2020



Distribución de los principales productos
Descarga 2020



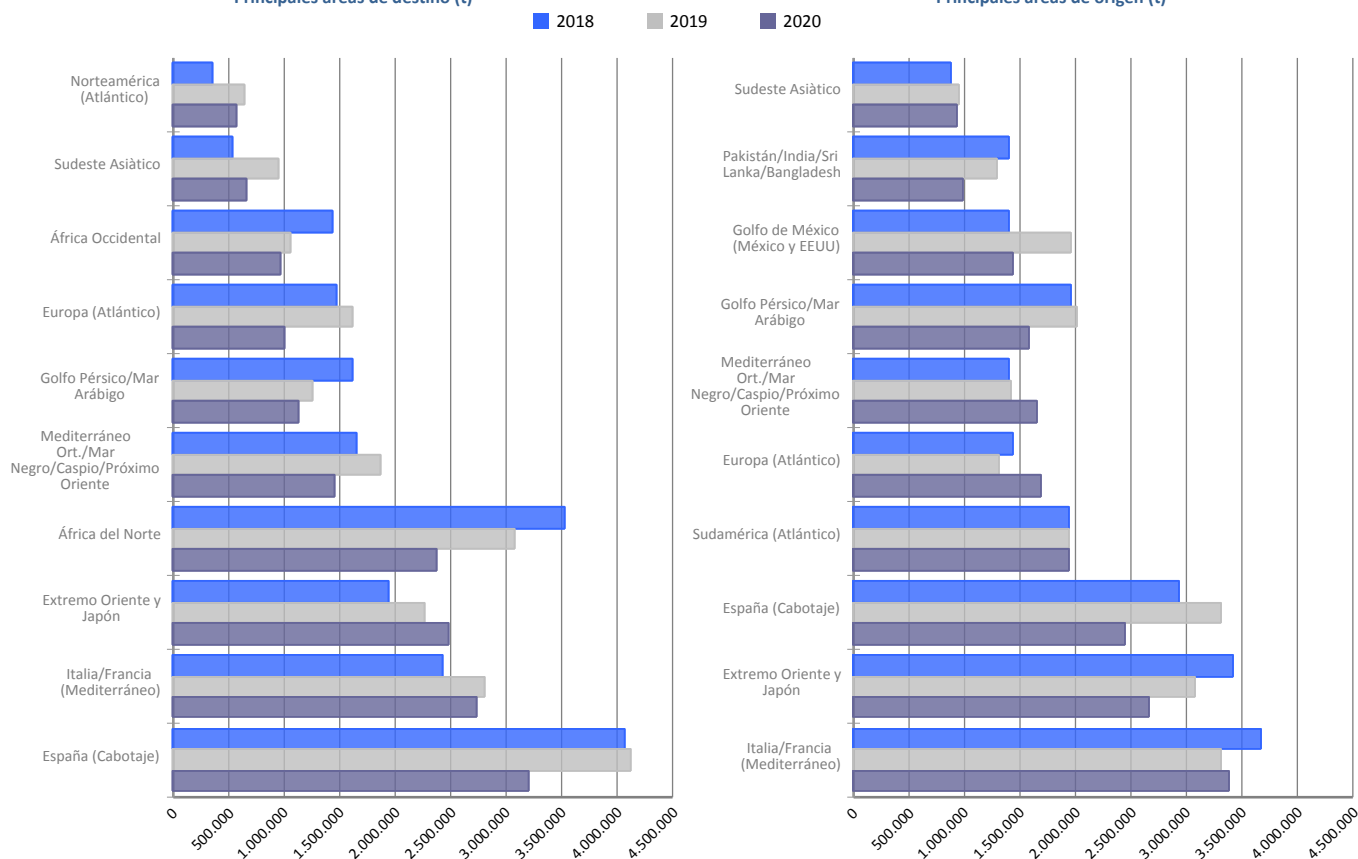
TRÁFICO SEGÚN ORIGEN/DESTINO MARÍTIMO

Áreas geográficas. Toneladas

Áreas geográficas	Acumulado mensual				% sobre total acum. 2020
	2019	2020	Dif. 20-19	%	
Toneladas	50.594.504	41.652.461	-8.942.042	-17,7%	100%
Italia/Francia (Mediterráneo)	6.115.982	6.133.907	17.925	0,3%	14,7%
España (Cabotaje)	7.423.443	5.644.120	-1.779.322	-24,0%	13,6%
Extremo Oriente y Japón	5.349.069	5.144.732	-204.337	-3,8%	12,4%
África del Norte	4.260.852	3.163.322	-1.097.531	-25,8%	7,6%
Mediterráneo Ort./Mar Negro/Caspio/Próximo Oriente	3.297.382	3.098.368	-199.014	-6,0%	7,4%
Golfo Pérsico/Mar Árabe	3.270.720	2.695.752	-574.967	-17,6%	6,5%
Europa (Atlántico)	2.923.984	2.692.550	-231.434	-7,9%	6,5%
Sudamérica (Atlántico)	2.331.848	2.243.115	-88.733	-3,8%	5,4%
Golfo de México (México y EEUU)	2.406.387	1.879.401	-526.986	-21,9%	4,5%
África Occidental	2.233.209	1.679.662	-553.547	-24,8%	4,0%
Sudeste Asiático	1.892.783	1.599.412	-293.371	-15,5%	3,8%
Pakistán/India/Sri Lanka/Bangladesh	2.148.272	1.367.961	-780.312	-36,3%	3,3%
Centroamérica y Caribe	1.290.352	860.982	-429.370	-33,3%	2,1%
Mar Rojo	982.724	794.471	-188.253	-19,2%	1,9%
Norteamérica (Atlántico)	1.088.230	756.633	-331.598	-30,5%	1,8%
Canadá (Atlántico y Grandes Lagos)	1.448.530	536.736	-911.794	-62,9%	1,3%
África del Sur y del Este/Océano Índico	350.997	361.573	10.576	3,0%	0,9%
Sudamérica (Pacífico)	633.220	324.884	-308.337	-48,7%	0,8%
Desconocido	277.933	285.925	7.992	2,9%	0,7%
Norteamérica (Pacífico)	730.835	237.885	-492.951	-67,5%	0,6%
Australia y Nueva Zelanda/Islas del Pacífico	137.751	151.072	13.321	9,7%	0,4%

Principales áreas de destino (t)

Principales áreas de origen (t)

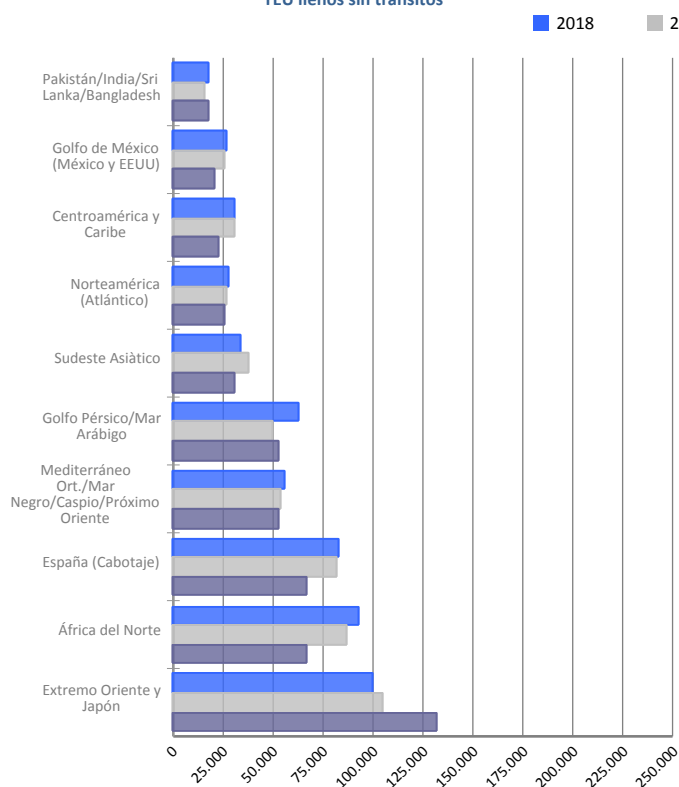


TRÁFICO SEGÚN ORIGEN/DESTINO MARÍTIMO

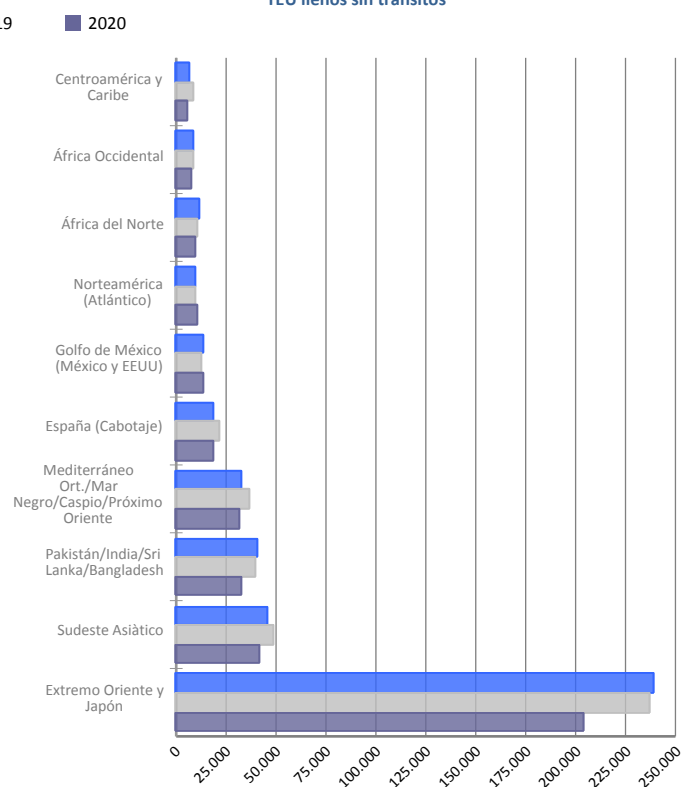
Áreas geográficas. TEU llenos sin tránsitos

Áreas geográficas	Acumulado mensual				% sobre total acum. 2020
	2019	2020	Dif. 20-19	%	
TEU llenos sin tránsitos	1.093.601	997.056	-96.545	-8,8%	100%
Extremo Oriente y Japón	341.925	336.655	-5.270	-1,5%	33,8%
España (Cabotaje)	103.525	86.006	-17.519	-16,9%	8,6%
Mediterráneo Ort./Mar Negro/Caspio/Próximo Oriente	90.361	84.330	-6.031	-6,7%	8,5%
África del Norte	96.973	76.680	-20.293	-20,9%	7,7%
Sudeste Asiático	86.803	73.092	-13.712	-15,8%	7,3%
Golfo Pérsico/Mar Árabe	58.000	58.327	327	0,6%	5,8%
Pakistán/India/Sri Lanka/Bangladesh	55.893	50.797	-5.096	-9,1%	5,1%
Norteamérica (Atlántico)	36.348	35.878	-470	-1,3%	3,6%
Golfo de México (México y EEUU)	38.554	33.786	-4.768	-12,4%	3,4%
Centroamérica y Caribe	39.590	28.082	-11.508	-29,1%	2,8%
África Occidental	20.906	22.820	1.915	9,2%	2,3%
Mar Rojo	19.349	20.531	1.183	6,1%	2,1%
Sudamérica (Atlántico)	25.466	19.397	-6.069	-23,8%	1,9%
África del Sur y del Este/Océano Índico	22.177	19.019	-3.158	-14,2%	1,9%
Sudamérica (Pacífico)	21.860	18.907	-2.954	-13,5%	1,9%
Canadá (Atlántico y Grandes Lagos)	9.496	8.701	-795	-8,4%	0,9%
Australia y Nueva Zelanda/Islas del Pacífico	6.433	7.330	898	14,0%	0,7%
Norteamérica (Pacífico)	6.961	6.352	-609	-8,7%	0,6%
Italia/Francia (Mediterráneo)	7.510	5.886	-1.624	-21,6%	0,6%
Europa (Atlántico)	5.475	4.481	-994	-18,2%	0,4%

Principales áreas de destino
TEU llenos sin tránsitos



Principales áreas de origen
TEU llenos sin tránsitos



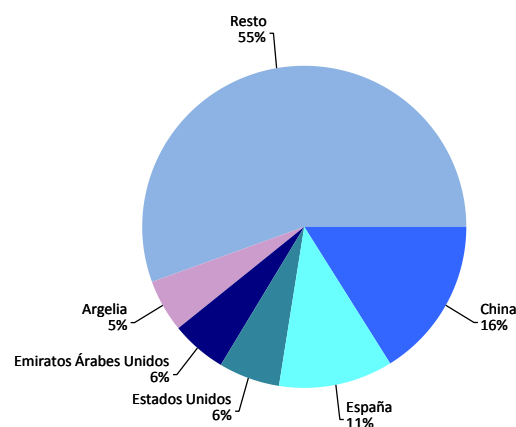
Nota: A partir de la edición del informe correspondiente al mes de agosto de 2014, este apartado referido a la carga contenerizada se restringe a la mercancía con origen o destino marítimo BARCELONA omitiendo el tráfico de tránsito marítimo y los contenedores vacíos.

TRÁFICO SEGÚN ORIGEN/DESTINO MARÍTIMO

Ránquing por países. TEU llenos sin tránsito

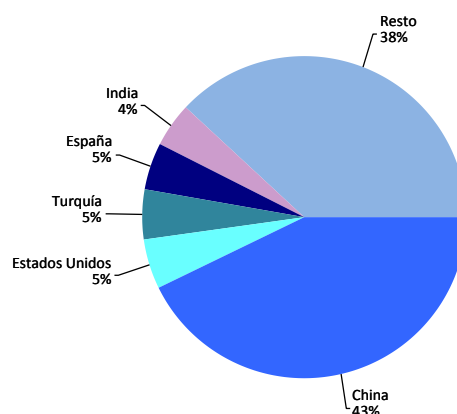
Carga	TEU llenos	% 20-19	% s/envase
China	95.454	46,6%	16,2%
España	67.049	-18,2%	11,4%
Estados Unidos	35.887	-2,8%	6,1%
Emiratos Árabes Unidos	33.034	-7,4%	5,6%
Argelia	31.162	-36,7%	5,3%
Turquía	26.566	16,2%	4,5%
Arabia Saudita	20.081	24,7%	3,4%
Marruecos	17.578	-3,3%	3,0%
México	17.191	-19,8%	2,9%
Japón	14.595	-10,0%	2,5%
India	13.660	21,4%	2,3%
Egipto	11.257	-6,3%	1,9%
Sudáfrica	10.788	-19,1%	1,8%
Corea del Sur	10.494	-0,3%	1,8%
Grecia	9.571	-2,9%	1,6%
Resto	175.193	-12,1%	29,7%
TOTAL	589.557	-4,9%	100%

Principales países. Carga



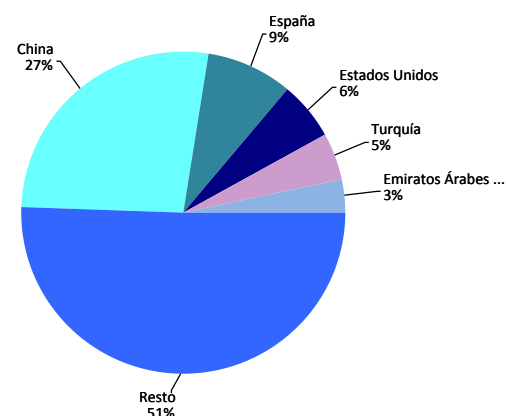
Descarga	TEU llenos	% 20-19	% s/envase
China	173.974	-12,1%	42,7%
Estados Unidos	20.603	6,5%	5,1%
Turquía	20.552	-20,0%	5,0%
España	18.958	-12,0%	4,7%
India	17.798	-16,7%	4,4%
Corea del Sur	16.824	-21,8%	4,1%
Vietnam	14.898	-14,0%	3,7%
Bangladesh	10.511	-21,3%	2,6%
Tailandia	6.545	-26,1%	1,6%
Arabia Saudita	6.292	-24,2%	1,5%
Indonesia	6.279	-2,8%	1,5%
Egipto	5.950	-11,1%	1,5%
Taiwan	5.790	-7,0%	1,4%
Grecia	5.178	14,2%	1,3%
Singapur	5.169	-0,0%	1,3%
Resto	72.181	-19,0%	17,7%
TOTAL	407.499	-13,9%	100%

Principales países. Descarga



Total	TEU llenos	% 20-19	% s/envase
China	269.427	2,4%	27,0%
España	86.006	-16,9%	8,6%
Estados Unidos	56.490	0,4%	5,7%
Turquía	47.118	-3,0%	4,7%
Emiratos Árabes Unidos	34.484	-9,4%	3,5%
Argelia	32.539	-35,3%	3,3%
India	31.458	-3,6%	3,2%
Corea del Sur	27.318	-14,7%	2,7%
Arabia Saudita	26.373	8,0%	2,6%
México	22.263	-20,2%	2,2%
Vietnam	19.579	-17,0%	2,0%
Japón	19.129	-17,0%	1,9%
Marruecos	19.127	-5,1%	1,9%
Egipto	17.206	-8,0%	1,7%
Grecia	14.748	2,5%	1,5%
Resto	273.792	-13,6%	27,5%
TOTAL	997.056	-8,8%	100%

Principales países. Total



TRÁFICO DE FERROCARRIL

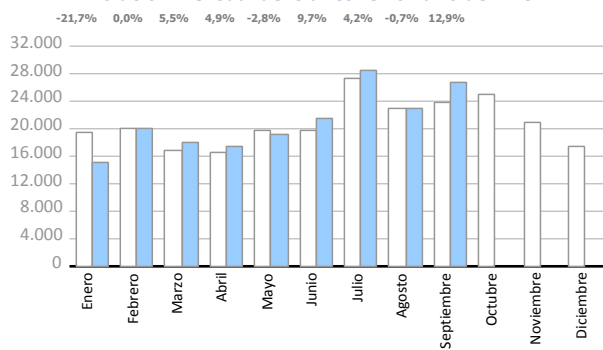
Evolución del tráfico ferroviario mensual. TEU

Evolución del tráfico ferroviario mensual	TEU 2019			TEU 2020			%		% s/ total tráfico puerto 2020
	Carga	Descarga	Total	Carga	Descarga	Total	mensual	acumulado	
Enero	10.001	9.401	19.402	9.283	5.900	15.183	-21,7%	-21,7%	9,9%
Febrero	10.632	9.302	19.934	11.068	8.868	19.936	0,0%	-10,7%	13,1%
Marzo	8.603	8.329	16.932	10.230	7.641	17.871	5,5%	-5,8%	12,3%
Abril	9.225	7.418	16.643	10.452	6.999	17.451	4,9%	-3,4%	12,5%
Mayo	10.842	8.868	19.710	11.389	7.778	19.167	-2,8%	-3,3%	14,9%
Junio	10.341	9.288	19.629	12.695	8.829	21.524	9,7%	-1,0%	16,3%
Julio	15.305	12.028	27.333	16.334	12.136	28.470	4,2%	0,0%	19,2%
Agosto	11.359	11.659	23.018	13.253	9.605	22.858	-0,7%	-0,1%	15,2%
Septiembre	12.570	11.181	23.751	16.521	10.289	26.810	12,9%	1,6%	18,6%
Octubre	12.999	12.128	25.127						
Noviembre	10.003	10.976	20.979						
Diciembre	9.347	7.946	17.293						
Total	131.227	118.524	249.751	111.225	78.045	189.270			14,6%

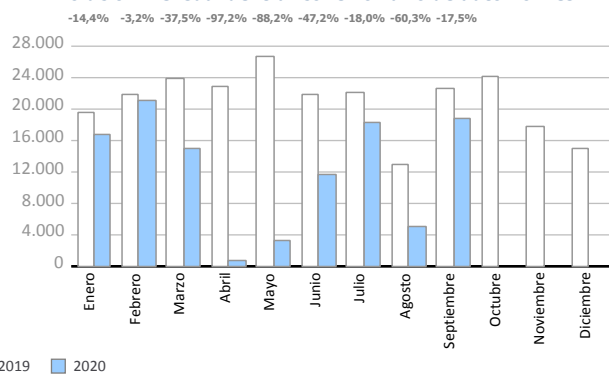
Evolución del tráfico ferroviario mensual. Automóviles

Evolución del tráfico ferroviario mensual	Automóviles 2019			Automóviles 2020			%		% s/ total tráfico puerto 2020
	Carga	Descarga	Total	Carga	Descarga	Total	mensual	acumulado	
Enero	1.321	18.379	19.700	268	16.601	16.869	-14,4%	-14,4%	42,3%
Febrero	974	20.854	21.828	796	20.334	21.130	-3,2%	-8,5%	34,7%
Marzo	2.380	21.629	24.009	167	14.847	15.014	-37,5%	-19,1%	31,1%
Abril	2.145	20.836	22.981	62	576	638	-97,2%	-39,4%	7,4%
Mayo	1.857	24.965	26.822	0	3.177	3.177	-88,2%	-50,7%	24,1%
Junio	1.764	20.184	21.948	1.199	10.398	11.597	-47,2%	-50,2%	38,6%
Julio	1.968	20.270	22.238	3.159	15.085	18.244	-18,0%	-45,7%	48,1%
Agosto	2.157	10.829	12.986	787	4.369	5.156	-60,3%	-46,8%	20,6%
Septiembre	1.839	20.872	22.711	1.758	16.973	18.731	-17,5%	-43,4%	53,4%
Octubre	647	23.536	24.183						
Noviembre	0	17.871	17.871						
Diciembre	0	14.923	14.923						
Total	17.052	235.148	252.200	8.196	102.360	110.556			37,0%

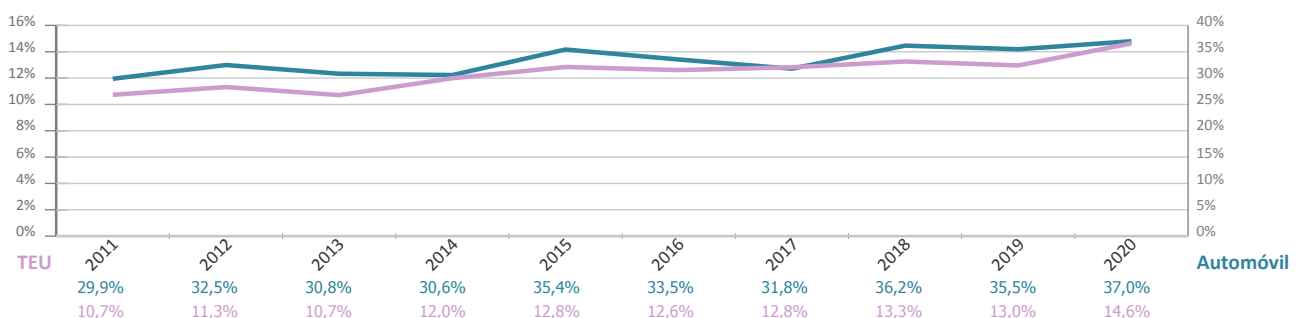
Evolución mensual del tráfico ferroviario de TEU



Evolución mensual del tráfico ferroviario de automóviles



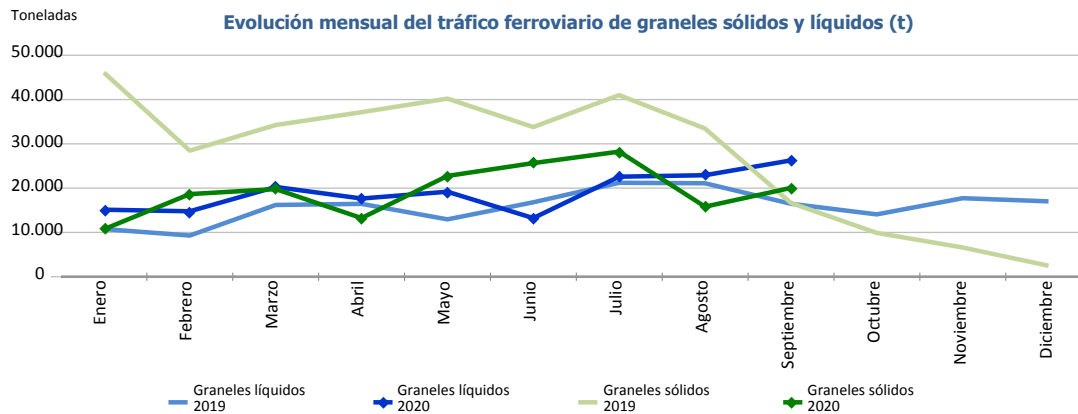
Evolución de la cuota de tráfico ferroviario



TRÁFICO DE FERROCARRIL

Evolución del tráfico ferroviario mensual. Graneles sólidos y líquidos. Toneladas

Evolución del tráfico ferroviario mensual	Toneladas 2019			Toneladas 2020			%	
	Sólidos	Líquidos	Total	Sólidos	Líquidos	Total	mensual	acumulado
Enero	46.102	10.766	56.868	10.717	15.128	25.845	-54,6%	-54,6%
Febrero	28.461	9.291	37.752	18.653	14.774	33.427	-11,5%	-37,4%
Marzo	34.245	16.199	50.444	19.779	20.261	40.040	-20,6%	-31,5%
Abril	37.150	16.446	53.596	13.241	17.654	30.895	-42,4%	-34,5%
Mayo	40.216	12.947	53.163	22.756	19.190	41.946	-21,1%	-31,6%
Junio	33.794	16.801	50.595	25.654	13.238	38.892	-23,1%	-30,2%
Julio	41.005	21.205	62.210	28.244	22.585	50.829	-18,3%	-28,2%
Agosto	33.453	21.099	54.552	15.814	22.921	38.735	-29,0%	-28,3%
Septiembre	16.654	16.470	33.124	20.053	26.263	46.316	39,8%	-23,3%
Octubre	9.893	14.071	23.964					
Noviembre	6.600	17.726	24.326					
Diciembre	2.473	17.014	19.487					
Total	330.046	190.035	520.081	174.911	172.014	346.925		



Circulaciones ferroviarias

Circulaciones ferroviarias por anchos (u)	Acumulado mensual		%	% sobre total acum. 2020
	2019	2020		
Ibérico	5.424	5.418	-0,1%	85,4%
UIC	322	208	-35,4%	3,3%
FGC	1.804	718	-60,2%	11,3%
Total	7.550	6.344	-16,0%	100%

Distribución por circulaciones ferroviarias (u)

