

**Estadísticas de tráfico del Port de Barcelona**

**Datos acumulados Agosto 2019**

**Servicio de Estadística**

## Índice

---

### Indicadores de tráfico

Totales de tráfico	3
Principales indicadores	4
Detalle del tráfico total	5
Detalle del tráfico en tránsito	6
Evolución del tráfico mensual	7

### Tráfico de contenedores

Evolución del tráfico contenerizado (TEU)	8
Tráfico de contenedores (TEU)	9

### Tráfico de pasajeros

Tráfico de pasajeros	10
Clasificación de pasajeros	11

### Tráfico de automóviles

Tráfico de automóviles	12
------------------------	----

### Tráfico marítimo de corta distancia

Presentación de la mercancía TMCD	13
Carga general TMCD y Autopistas del Mar (ADM)	14
Ranking países TMCD	15

### Tráfico de buques

Tráfico de buques	16
-------------------	----

### Tráfico de mercancías

Envase y navegación	17
Clasificación 4.3.7. de la mercancía	18
Ranking de mercancías	19
Clasificación 4.3.7. de la mercancía contenerizada	20

### Tráfico según origen y destino

Áreas geográficas. Toneladas	21
Áreas geográficas. TEU llenos sin tránsitos	22
Ranking por países. TEU llenos sin tránsitos	23

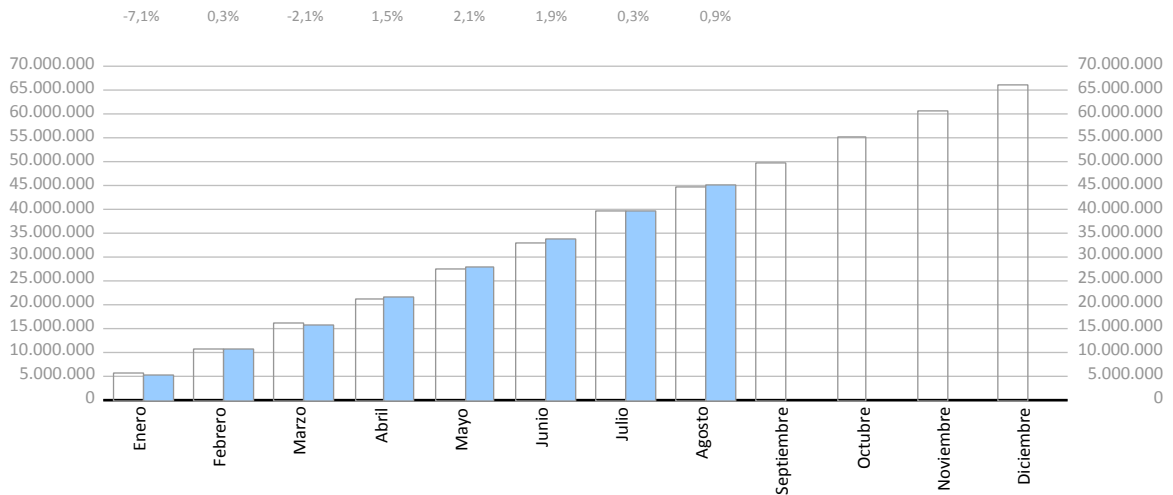
### Tráfico de ferrocarril

Evolución del tráfico de TEU y automóviles	24
Evolución del tráfico de graneles	25
Circulaciones ferroviarias	25

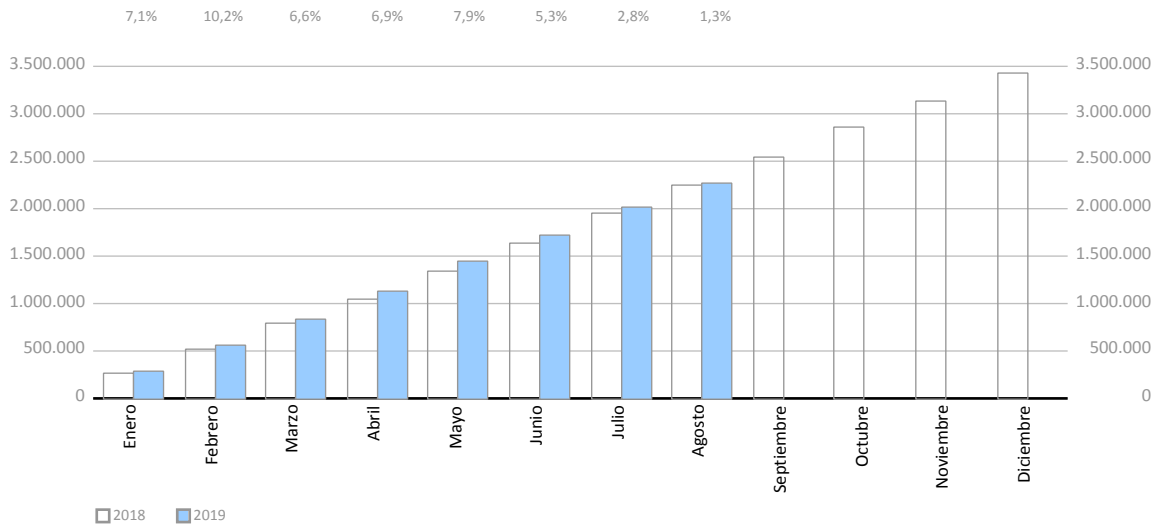
# INDICADORES DE TRÁFICO

Totales de tráfico	Acumulado mensual				% 19-18 acum. Julio	% 19-18 acum. Junio	Total tráfico 2018
	2018	2019	Dif. 19-18	%			
<b>Toneladas</b>	<b>44.751.380</b>	<b>45.149.349</b>	<b>397.969</b>	<b>0,9%</b>	<b>0,3%</b>	<b>1,9%</b>	<b>66.001.132</b>
Avituallamiento	1.215.494	1.194.855	-20.638	-1,7%	-4,5%	-3,8%	1.856.724
Pesca	2.581	3.103	522	20,2%	29,1%	26,5%	3.172
<b>TRÁFICO TOTAL (t)</b>	<b>45.969.454</b>	<b>46.347.307</b>	<b>377.853</b>	<b>0,8%</b>	<b>0,2%</b>	<b>1,8%</b>	<b>67.861.028</b>
<b>TEU</b>	<b>2.248.996</b>	<b>2.278.473</b>	<b>29.477</b>	<b>1,3%</b>	<b>2,8%</b>	<b>5,3%</b>	<b>3.432.972</b>
<b>Pasajeros (u)</b>	<b>3.005.282</b>	<b>3.166.860</b>	<b>161.578</b>	<b>5,4%</b>	<b>3,4%</b>	<b>4,4%</b>	<b>4.494.196</b>
<b>Automóviles (u)</b>	<b>560.175</b>	<b>521.006</b>	<b>-39.169</b>	<b>-7,0%</b>	<b>-8,4%</b>	<b>-9,1%</b>	<b>810.041</b>
<b>Buques (u)</b>	<b>6.085</b>	<b>5.973</b>	<b>-112</b>	<b>-1,8%</b>	<b>-2,7%</b>	<b>-3,0%</b>	<b>9.038</b>
<b>UTI</b>	<b>283.475</b>	<b>278.801</b>	<b>-4.674</b>	<b>-1,6%</b>	<b>-1,6%</b>	<b>-2,6%</b>	<b>408.632</b>

Evolución mensual del tráfico acumulado de mercancías en Toneladas



Evolución mensual del tráfico acumulado de mercancías en TEU



## INDICADORES DE TRÁFICO

Principales indicadores	Acumulado mensual				Últimos 12 meses	Total tráfico 2018	% 12 meses-2018
	2018	2019	Dif. 19-18	%			

## Indicadores de mercancías por navegación y operación (toneladas)

	44.751.380	45.149.349	397.969	0,9%	66.399.101	66.001.132	0,6%
<b>Navegación (t)</b>							
Cabotaje	5.962.416	6.133.303	170.887	2,9%	8.935.505	8.764.619	1,9%
Exterior	38.788.964	39.016.046	227.082	0,6%	57.463.596	57.236.513	0,4%
<b>Operación (t)</b>	<b>44.751.380</b>	<b>45.149.349</b>	<b>397.969</b>	<b>0,9%</b>	<b>66.399.101</b>	<b>66.001.132</b>	<b>0,6%</b>
Embarque	13.544.350	12.929.173	-615.177	-4,5%	19.351.132	19.966.309	-3,1%
Desembarque	15.922.370	16.543.249	620.879	3,9%	24.246.693	23.625.814	2,6%
Tránsito	15.284.659	15.676.926	392.267	2,6%	22.801.276	22.409.009	1,8%

## Indicadores de mercancías por unidades significativas

	2.248.996	2.278.473	29.477	1,3%	3.462.449	3.432.972	0,9%
<b>Contenedores (TEU)</b>							
TEU O/D	1.313.285	1.303.679	-9.606	-0,7%	1.962.370	1.971.977	-0,5%
TEU tránsito	935.711	974.794	39.083	4,2%	1.500.078	1.460.995	2,7%
Toneladas Contenerizadas	23.284.192	23.210.833	-73.359	-0,3%	34.837.810	34.911.169	-0,2%
Grado contenerización	74,51%	74,79%			75,33%	75,14%	
<b>Pasajeros (u)</b>	<b>3.005.282</b>	<b>3.166.860</b>	<b>161.578</b>	<b>5,4%</b>	<b>4.655.774</b>	<b>4.494.196</b>	<b>3,6%</b>
Ferries línea regular	1.072.648	1.129.818	57.170	5,3%	1.509.149	1.451.979	3,9%
Cruceiros turísticos	1.932.634	2.037.042	104.408	5,4%	3.146.625	3.042.217	3,4%
<b>Automóviles (u)</b>	<b>560.175</b>	<b>521.006</b>	<b>-39.169</b>	<b>-7,0%</b>	<b>770.872</b>	<b>810.041</b>	<b>-4,8%</b>
Embarque	356.620	323.277	-33.343	-9,3%	465.006	498.349	-6,7%
Desembarque	149.792	151.334	1.542	1,0%	232.983	231.441	0,7%
Tránsito	53.763	46.395	-7.368	-13,7%	72.883	80.251	-9,2%
<b>Buques (u)</b>	<b>6.085</b>	<b>5.973</b>	<b>-112</b>	<b>-1,8%</b>	<b>8.926</b>	<b>9.038</b>	<b>-1,2%</b>
Número	6.085	5.973	-112	-1,8%	8.926	9.038	-1,2%
GT	229.014.355	227.956.865	-1.057.490	-0,5%	343.085.528	344.143.018	-0,3%
Promedio toneladas por buque	7.354	7.559	205	2,8%	7.439	7.303	1,9%
<b>UTI</b>	<b>283.475</b>	<b>278.801</b>	<b>-4.674</b>	<b>-1,6%</b>	<b>403.958</b>	<b>408.632</b>	<b>-1,1%</b>
Cabotaje	180.430	178.301	-2.129	-1,2%	252.313	254.442	-0,8%
% Llenos	65,4%	66,3%			66,7%	66,1%	
Exterior	103.045	100.500	-2.545	-2,5%	151.645	154.190	-1,7%
% Llenos	93,7%	94,1%			94,2%	93,9%	

## INDICADORES DE TRÁFICO

Detalle del tráfico total (toneladas)	Acumulado mensual				% 19-18 acum. Julio	% 19-18 acum. Junio	% sobre total acum. 2019
	2018	2019	Dif. 19-18	%			
<b>Indicadores de mercancías según envase (t)</b>	<b>44.751.380</b>	<b>45.149.349</b>	<b>397.969</b>	<b>0,9%</b>	<b>0,3%</b>	<b>1,9%</b>	<b>100%</b>
<b>Graneles líquidos</b>	<b>10.692.415</b>	<b>11.379.080</b>	<b>686.664</b>	<b>6,4%</b>	<b>2,3%</b>	<b>6,4%</b>	<b>25,2%</b>
<b>Hidrocarburos</b>	<b>8.912.498</b>	<b>8.719.869</b>	<b>-192.629</b>	<b>-2,2%</b>	<b>-5,7%</b>	<b>-1,5%</b>	<b>19,3%</b>
Gas natural	2.814.506	2.877.553	63.047	2,2%	3,4%	21,3%	6,4%
Gasolina	2.696.583	2.650.686	-45.897	-1,7%	-6,1%	-20,3%	5,9%
Gasóleos	1.812.790	2.038.835	226.045	12,5%	11,9%	27,1%	4,5%
Fuel-oil	1.526.261	1.051.855	-474.406	-31,1%	-43,3%	-36,7%	2,3%
Otros productos petrolíferos	50.756	89.700	38.944	76,7%	79,0%	82,2%	0,2%
Resto	11.602	11.240	-363	-3,1%	-16,7%	-2,6%	0,0%
<b>Otros líquidos</b>	<b>1.779.918</b>	<b>2.659.211</b>	<b>879.293</b>	<b>49,4%</b>	<b>42,5%</b>	<b>43,7%</b>	<b>5,9%</b>
Biocombustibles	413.835	1.064.370	650.535	157,2%	138,5%	149,3%	2,4%
Productos químicos	677.800	721.806	44.005	6,5%	6,6%	4,9%	1,6%
Aceites y grasas	448.779	586.380	137.601	30,7%	21,1%	17,2%	1,3%
Otros productos petrolíferos	167.035	199.212	32.177	19,3%	14,4%	9,2%	0,4%
Abono natural/artificial	58.933	68.424	9.491	16,1%	17,0%	28,3%	0,2%
Resto	13.535	19.019	5.484	40,5%	-6,1%	-6,1%	0,0%
<b>Graneles sólidos</b>	<b>2.809.675</b>	<b>2.735.638</b>	<b>-74.037</b>	<b>-2,6%</b>	<b>-5,4%</b>	<b>-7,3%</b>	<b>6,1%</b>
<b>Instalación especial</b>	<b>2.541.824</b>	<b>2.493.880</b>	<b>-47.944</b>	<b>-1,9%</b>	<b>-5,0%</b>	<b>-6,5%</b>	<b>5,5%</b>
Haba de soja	922.032	1.005.369	83.337	9,0%	6,0%	-2,1%	2,2%
Cemento y clinker	830.375	727.643	-102.732	-12,4%	-19,4%	-12,8%	1,6%
Potasas	446.983	408.394	-38.589	-8,6%	-5,1%	-4,0%	0,9%
Cereales y sus harinas	268.999	309.897	40.898	15,2%	10,3%	1,1%	0,7%
Pienso i forrajes	53.031	42.577	-10.454	-19,7%	-14,7%	-9,5%	0,1%
Resto	20.403	0	-20.403				0,0%
<b>Sin instalación especial</b>	<b>267.851</b>	<b>241.758</b>	<b>-26.093</b>	<b>-9,7%</b>	<b>-8,5%</b>	<b>-13,4%</b>	<b>0,5%</b>
Chatarra	119.660	135.270	15.611	13,0%	8,6%	14,8%	0,3%
Sal común	83.058	49.757	-33.301	-40,1%	-46,3%	-49,8%	0,1%
Otros minerales no metálicos	46.364	31.681	-14.683	-31,7%	-11,6%	-40,6%	0,1%
Otros minerales y residuos metálicos	18.770	25.050	6.280	33,5%	60,4%	34,1%	0,1%
Resto	0	0	0				0,0%
<b>Carga General</b>	<b>31.249.289</b>	<b>31.034.631</b>	<b>-214.658</b>	<b>-0,7%</b>	<b>0,1%</b>	<b>1,3%</b>	<b>68,7%</b>
<b>Contenerizada</b>	<b>23.284.192</b>	<b>23.210.833</b>	<b>-73.359</b>	<b>-0,3%</b>	<b>0,9%</b>	<b>2,8%</b>	<b>51,4%</b>
Tara de contenedores	4.616.228	4.679.655	63.427	1,4%	2,8%	5,2%	10,4%
Productos químicos	3.492.322	3.494.034	1.712	0,0%	1,1%	4,4%	7,7%
Resto mercancía según naturaleza	2.474.788	2.281.726	-193.063	-7,8%	-9,4%	-9,6%	5,1%
Papel y pasta	1.893.953	1.914.809	20.857	1,1%	1,9%	5,0%	4,2%
Otros productos alimenticios	1.968.460	1.828.994	-139.466	-7,1%	-4,7%	-3,2%	4,1%
Resto	8.838.441	9.011.615	173.174	2,0%	3,7%	5,3%	20,0%
<b>NO contenerizada</b>	<b>7.965.098</b>	<b>7.823.798</b>	<b>-141.300</b>	<b>-1,8%</b>	<b>-2,0%</b>	<b>-3,0%</b>	<b>17,3%</b>
Tara de plataformas y vagones (Ro-Ro)	3.055.179	3.021.038	-34.141	-1,1%	-1,0%	-2,1%	6,7%
Resto mercancía según naturaleza	1.124.363	1.064.113	-60.250	-5,4%	-5,8%	-6,2%	2,4%
Automóviles y piezas	911.546	864.259	-47.287	-5,2%	-6,1%	-6,0%	1,9%
Maquinaria y repuestos	715.288	725.401	10.113	1,4%	-0,1%	-3,4%	1,6%
Productos siderúrgicos	543.397	573.931	30.534	5,6%	4,5%	1,5%	1,3%
Resto	1.615.324	1.575.056	-40.268	-2,5%	-1,7%	-2,1%	3,5%

## INDICADORES DE TRÁFICO

Detalle del tráfico en tránsito (toneladas)	Acumulado mensual				% 19-18 acum. Julio	% 19-18 acum. Junio	% sobre total acum. 2019
	2018	2019	Dif. 19-18	%			
<b>Indicadores de mercancías según envase (t)</b>	<b>15.284.659</b>	<b>15.676.926</b>	<b>392.267</b>	<b>2,6%</b>	<b>3,6%</b>	<b>3,5%</b>	<b>100%</b>
<b>Graneles líquidos</b>	<b>3.951.870</b>	<b>4.322.491</b>	<b>370.621</b>	<b>9,4%</b>	<b>5,2%</b>	<b>-5,4%</b>	<b>27,6%</b>
<b>Hidrocarburos</b>	<b>3.470.589</b>	<b>3.382.809</b>	<b>-87.780</b>	<b>-2,5%</b>	<b>-4,9%</b>	<b>-17,9%</b>	<b>21,6%</b>
Gasolina	2.183.585	2.037.587	-145.998	-6,7%	-9,3%	-32,2%	13,0%
Gasóleos	395.700	939.624	543.924	137,5%	181,0%	185,2%	6,0%
Fuel-oil	785.095	318.317	-466.777	-59,5%	-65,8%	-63,1%	2,0%
Otros productos petrolíferos	37.095	77.272	40.177	108,3%	104,0%	110,4%	0,5%
Gas natural	69.115	10.009	-59.106	-85,5%	-89,7%		0,1%
Resto	0	0	0				0,0%
<b>Otros líquidos</b>	<b>481.280</b>	<b>939.682</b>	<b>458.401</b>	<b>95,2%</b>	<b>80,4%</b>	<b>83,3%</b>	<b>6,0%</b>
Biocombustibles	292.590	836.428	543.838	185,9%	169,2%	173,1%	5,3%
Productos químicos	187.291	89.098	-98.192	-52,4%	-60,7%	-66,0%	0,6%
Otros productos petrolíferos	0	14.155	14.155				0,1%
Vinos, bebidas, alcoholes y derivados	1.400	0	-1.400				0,0%
Resto	0	0	0				0,0%
<b>Graneles sólidos</b>	<b>0</b>	<b>0</b>	<b>0</b>				<b>0,0%</b>
<b>Instalación especial</b>	<b>0</b>	<b>0</b>	<b>0</b>				<b>0,0%</b>
Resto	0	0	0				0,0%
<b>Sin instalación especial</b>	<b>0</b>	<b>0</b>	<b>0</b>				<b>0,0%</b>
Resto	0	0	0				0,0%
<b>Carga General</b>	<b>11.332.789</b>	<b>11.354.435</b>	<b>21.646</b>	<b>0,2%</b>	<b>3,0%</b>	<b>6,9%</b>	<b>72,4%</b>
<b>Contenerizada</b>	<b>11.195.233</b>	<b>11.259.039</b>	<b>63.807</b>	<b>0,6%</b>	<b>3,5%</b>	<b>7,5%</b>	<b>71,8%</b>
Tara de contenedores	1.937.686	2.014.369	76.683	4,0%	7,0%	12,3%	12,8%
Productos químicos	1.199.044	1.292.581	93.537	7,8%	12,9%	21,0%	8,2%
Frutas, hortalizas, legumbres	849.071	1.199.776	350.706	41,3%	50,6%	51,4%	7,7%
Otros productos alimenticios	1.323.056	1.072.573	-250.483	-18,9%	-16,0%	-14,1%	6,8%
Papel y pasta	1.001.171	981.909	-19.262	-1,9%	0,3%	5,1%	6,3%
Resto	4.885.205	4.697.831	-187.374	-3,8%	-2,6%	0,5%	30,0%
<b>NO contenerizada</b>	<b>137.557</b>	<b>95.396</b>	<b>-42.161</b>	<b>-30,6%</b>	<b>-32,3%</b>	<b>-33,6%</b>	<b>0,6%</b>
Automóviles y piezas	81.412	70.541	-10.872	-13,4%	-15,4%	-14,2%	0,4%
Maquinaria y repuestos	23.746	15.010	-8.736	-36,8%	-33,1%	-33,3%	0,1%
Aceites y grasas	9.769	4.569	-5.200	-53,2%	-49,2%	-53,7%	0,0%
Tara de plataformas y vagones (Ro-Ro)	7.950	2.721	-5.229	-65,8%	-67,6%	-71,9%	0,0%
Resto mercancía según naturaleza	7.818	1.120	-6.698	-85,7%	-88,8%	-96,2%	0,0%
Resto	6.861	1.435	-5.426	-79,1%	-84,4%	-88,1%	0,0%

# INDICADORES DE TRÁFICO

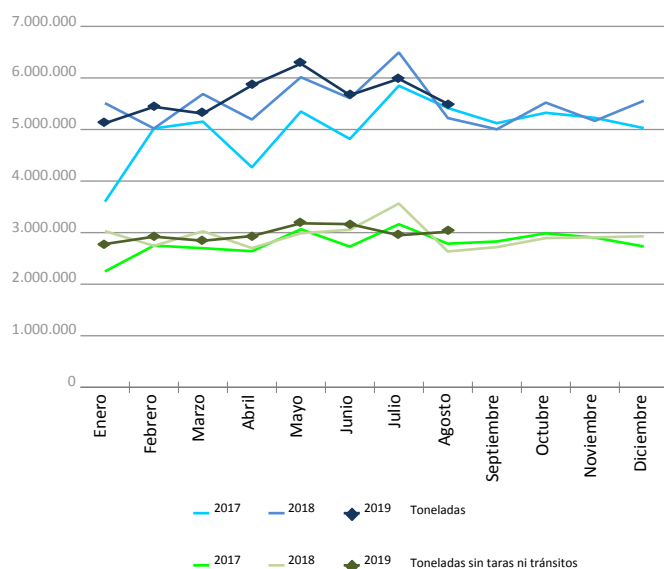
## Evolución del tráfico mensual. Toneladas

Evolución del tráfico mensual	Total Toneladas			%		Toneladas sin taras ni tránsitos			%	
	2018	2019	Dif. 19-18	mensual	acumulado	2018	2019	Dif. 19-18	mensual	acumulado
Enero	5.511.325	5.121.556	-389.769	-7,1%	-7,1%	3.029.135	2.778.662	-250.473	-8,3%	-8,3%
Febrero	5.020.189	5.440.208	420.018	8,4%	0,3%	2.743.948	2.921.557	177.609	6,5%	-1,3%
Marzo	5.687.507	5.309.261	-378.246	-6,7%	-2,1%	3.025.510	2.842.716	-182.794	-6,0%	-2,9%
Abril	5.194.584	5.856.241	661.656	12,7%	1,5%	2.699.945	2.933.554	233.608	8,7%	-0,2%
Mayo	6.014.551	6.276.912	262.361	4,4%	2,1%	2.988.046	3.180.772	192.726	6,4%	1,2%
Junio	5.607.050	5.666.601	59.552	1,1%	1,9%	3.055.905	3.164.820	108.915	3,6%	1,6%
Julio	6.494.146	5.982.476	-511.669	-7,9%	0,3%	3.564.153	2.949.308	-614.845	-17,3%	-1,6%
Agosto	5.222.027	5.496.093	274.066	5,2%	0,9%	2.634.472	3.016.834	382.362	14,5%	0,2%
Septiembre	5.004.270					2.718.269				
Octubre	5.521.352					2.893.792				
Noviembre	5.166.930					2.908.951				
Diciembre	5.557.200					2.928.627				
<b>Total</b>	<b>66.001.132</b>	<b>45.149.349</b>				<b>35.190.753</b>	<b>23.788.221</b>			

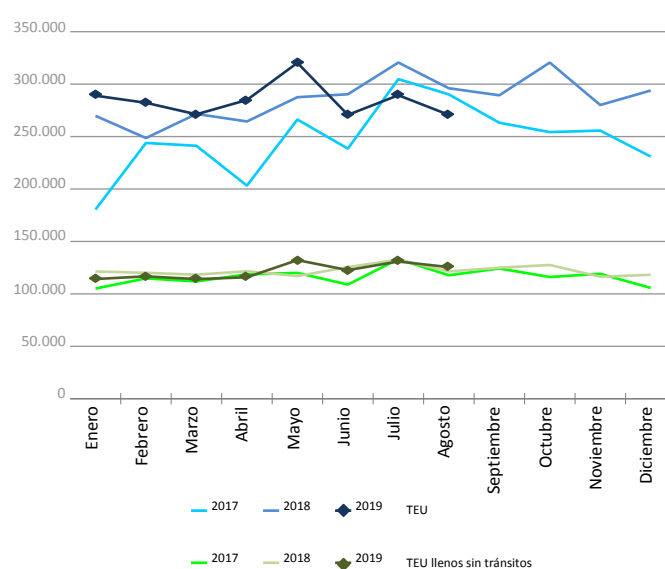
## Evolución del tráfico mensual. TEU

Evolución del tráfico mensual	Total TEU			%		TEU llenos sin tránsitos			%	
	2018	2019	Dif. 19-18	mensual	acumulado	2018	2019	Dif. 19-18	mensual	acumulado
Enero	269.780	289.012	19.232	7,1%	7,1%	121.377	114.138	-7.239	-6,0%	-6,0%
Febrero	248.611	282.206	33.595	13,5%	10,2%	120.040	116.678	-3.362	-2,8%	-4,4%
Marzo	271.559	271.217	-342	-0,1%	6,6%	118.328	114.083	-4.244	-3,6%	-4,1%
Abril	264.424	284.901	20.477	7,7%	6,9%	121.557	115.798	-5.760	-4,7%	-4,3%
Mayo	287.569	320.330	32.761	11,4%	7,9%	117.005	132.194	15.189	13,0%	-0,9%
Junio	290.358	270.679	-19.679	-6,8%	5,3%	125.491	122.632	-2.859	-2,3%	-1,1%
Julio	320.606	289.416	-31.190	-9,7%	2,8%	132.616	130.844	-1.772	-1,3%	-1,2%
Agosto	296.089	270.712	-25.377	-8,6%	1,3%	121.340	125.502	4.162	3,4%	-0,6%
Septiembre	289.363					124.950				
Octubre	320.587					127.543				
Noviembre	280.096					116.278				
Diciembre	293.930					118.192				
<b>Total</b>	<b>3.432.972</b>	<b>2.278.473</b>				<b>1.464.716</b>	<b>971.868</b>			

### Mercancías (total toneladas)



### Contenedores (total TEU)



# TRÁFICO DE CONTENEDORES

## Evolución del tráfico contenerizado. TEU

Llenos - Exterior Desembarque	TEU llenos			%		Llenos - Exterior Embarque	TEU llenos			%	
	2018	2019	Dif. 19-18	mensual	acumulado		2018	2019	Dif. 19-18	mensual	acumulado
Enero	49.160	54.669	5.509	11,2%	11,2%	Enero	62.062	49.620	-12.443	-20,0%	-20,0%
Febrero	44.662	46.656	1.994	4,5%	8,0%	Febrero	64.868	59.380	-5.488	-8,5%	-14,1%
Marzo	41.918	45.335	3.417	8,2%	8,0%	Marzo	63.752	56.013	-7.739	-12,1%	-13,5%
Abril	50.361	48.214	-2.147	-4,3%	4,7%	Abril	60.221	56.445	-3.777	-6,3%	-11,7%
Mayo	50.333	54.838	4.506	9,0%	5,6%	Mayo	54.885	64.866	9.981	18,2%	-6,4%
Junio	49.046	50.991	1.944	4,0%	5,3%	Junio	64.376	59.253	-5.123	-8,0%	-6,6%
Julio	55.642	53.117	-2.525	-4,5%	3,7%	Julio	65.990	65.298	-692	-1,0%	-5,8%
Agosto	48.335	49.914	1.579	3,3%	3,7%	Agosto	61.757	63.939	2.182	3,5%	-4,6%
Septiembre	56.793					Septiembre	57.771				
Octubre	45.281					Octubre	71.095				
Noviembre	43.989					Noviembre	60.961				
Diciembre	45.168					Diciembre	63.369				
<b>Total</b>	<b>580.686</b>	<b>403.731</b>				<b>Total</b>	<b>751.107</b>	<b>474.812</b>			

Llenos - Cabotaje Desembarque	TEU llenos			%		Llenos - Cabotaje Embarque	TEU llenos			%	
	2018	2019	Dif. 19-18	mensual	acumulado		2018	2019	Dif. 19-18	mensual	acumulado
Enero	2.063	2.246	183	8,9%	8,9%	Enero	8.092	7.604	-488	-6,0%	-6,0%
Febrero	1.951	2.325	374	19,1%	13,9%	Febrero	8.560	8.318	-242	-2,8%	-4,4%
Marzo	2.336	2.290	-46	-2,0%	8,0%	Marzo	10.322	10.446	124	1,2%	-2,2%
Abril	2.028	2.687	659	32,5%	14,0%	Abril	8.948	8.453	-495	-5,5%	-3,1%
Mayo	2.343	2.802	459	19,6%	15,2%	Mayo	9.445	9.688	244	2,6%	-1,9%
Junio	1.935	2.453	518	26,8%	17,0%	Junio	10.134	9.936	-198	-1,9%	-1,9%
Julio	1.819	2.474	655	36,0%	19,3%	Julio	9.166	9.956	791	8,6%	-0,4%
Agosto	1.963	2.276	313	15,9%	18,9%	Agosto	9.285	9.373	88	0,9%	-0,2%
Septiembre	1.848					Septiembre	8.538				
Octubre	2.148					Octubre	9.019				
Noviembre	2.159					Noviembre	9.170				
Diciembre	1.682					Diciembre	7.974				
<b>Total</b>	<b>24.274</b>	<b>19.551</b>				<b>Total</b>	<b>108.649</b>	<b>73.774</b>			

Llenos - Tránsito	TEU llenos			%		Vacíos	TEU vacíos			%	
	2018	2019	Dif. 19-18	mensual	acumulado		2018	2019	Dif. 19-18	mensual	acumulado
Enero	94.561	97.981	3.420	3,6%	3,6%	Enero	53.843	76.893	23.051	42,8%	42,8%
Febrero	79.080	95.268	16.189	20,5%	11,3%	Febrero	49.492	70.260	20.769	42,0%	42,4%
Marzo	97.375	101.227	3.852	4,0%	8,7%	Marzo	55.856	55.907	51	0,1%	27,6%
Abril	94.165	110.760	16.595	17,6%	11,0%	Abril	48.702	58.344	9.642	19,8%	25,7%
Mayo	113.773	116.612	2.839	2,5%	9,0%	Mayo	56.792	71.525	14.733	25,9%	25,8%
Junio	100.282	87.077	-13.205	-13,2%	5,1%	Junio	64.585	60.970	-3.615	-5,6%	19,6%
Julio	124.573	91.911	-32.662	-26,2%	-0,4%	Julio	63.417	66.662	3.245	5,1%	17,3%
Agosto	105.296	80.004	-25.293	-24,0%	-3,5%	Agosto	69.454	65.207	-4.247	-6,1%	13,8%
Septiembre	88.207					Septiembre	76.206				
Octubre	109.040					Octubre	84.004				
Noviembre	90.596					Noviembre	73.222				
Diciembre	100.417					Diciembre	75.321				
<b>Total</b>	<b>1.197.365</b>	<b>780.838</b>				<b>Total</b>	<b>770.892</b>	<b>525.767</b>			



# TRÁFICO DE CONTENEDORES

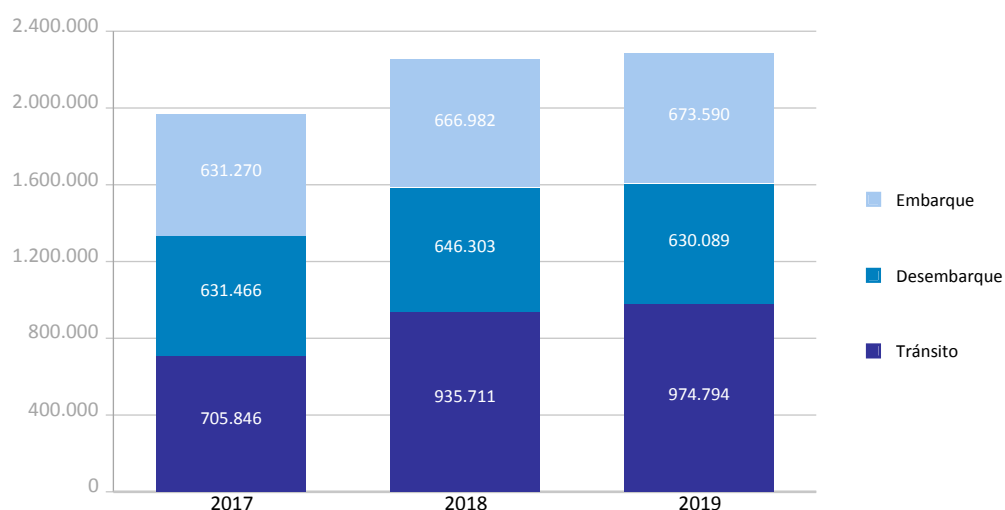
## TEU

Tráfico de contenedores	Acumulado mensual 2018			Acumulado mensual 2019			Variación total %
	Cabotaje	Exterior	Total	Cabotaje	Exterior	Total	
<b>Total tráfico</b>	<b>162.463</b>	<b>2.086.533</b>	<b>2.248.996</b>	<b>161.083</b>	<b>2.117.390</b>	<b>2.278.473</b>	<b>1,3%</b>
<b>Entradas</b>	<b>80.855</b>	<b>1.043.298</b>	<b>1.124.153</b>	<b>79.306</b>	<b>1.060.322</b>	<b>1.139.628</b>	<b>1,4%</b>
Ro-Ro	19.857	10.573	30.430	21.069	8.585	29.654	-2,5%
Lo-Lo	60.999	1.032.725	1.093.724	58.237	1.051.737	1.109.974	1,5%
<b>Salidas</b>	<b>81.608</b>	<b>1.043.235</b>	<b>1.124.843</b>	<b>81.777</b>	<b>1.057.068</b>	<b>1.138.845</b>	<b>1,2%</b>
Ro-Ro	25.194	10.932	36.126	25.117	9.276	34.393	-4,8%
Lo-Lo	56.415	1.032.303	1.088.718	56.661	1.047.792	1.104.452	1,4%

Detalle por navegación y operación	Acumulado mensual 2018			Acumulado mensual 2019			Variación total %
	Cabotaje	Exterior	Total	Cabotaje	Exterior	Total	
<b>Embarque</b>	<b>81.495</b>	<b>585.488</b>	<b>666.982</b>	<b>81.741</b>	<b>591.849</b>	<b>673.590</b>	<b>1,0%</b>
Llenos	73.949	497.910	571.859	73.774	474.812	548.586	-4,1%
Vacíos	7.546	87.578	95.123	7.968	117.037	125.004	31,4%
<b>Desembarque</b>	<b>79.718</b>	<b>566.585</b>	<b>646.303</b>	<b>78.181</b>	<b>551.908</b>	<b>630.089</b>	<b>-2,5%</b>
Llenos	16.438	389.456	405.893	19.551	403.731	423.282	4,3%
Vacíos	63.281	177.129	240.410	58.630	148.177	206.807	-14,0%
<b>Tránsito</b>	<b>1.251</b>	<b>934.461</b>	<b>935.711</b>	<b>1.161</b>	<b>973.633</b>	<b>974.794</b>	<b>4,2%</b>
Llenos	175	808.929	809.104	29	780.809	780.838	-3,5%
Vacíos	1.076	125.532	126.607	1.132	192.824	193.956	53,2%

<b>Total tráfico</b>	<b>162.463</b>	<b>2.086.533</b>	<b>2.248.996</b>	<b>161.083</b>	<b>2.117.390</b>	<b>2.278.473</b>	<b>1,3%</b>
Llenos	90.562	1.696.295	1.786.857	93.354	1.659.352	1.752.706	-1,9%
Vacíos	71.902	390.238	462.140	67.730	458.038	525.767	13,8%
% Vacíos	44,3%	18,7%	<b>20,5%</b>	42,0%	21,6%	<b>23,1%</b>	
% Tránsito	0,8%	44,8%	<b>41,6%</b>	0,7%	46,0%	<b>42,8%</b>	

Distribución tráfico según operación (TEU )



# TRÁFICO DE PASAJEROS

Total tráfico de pasajeros (unidades)	Acumulado mensual				% 19-18 acum. Julio	% 19-18 acum. Junio
	2018	2019	Dif. 19-18	%		
<b>Total pasajeros</b>	<b>3.005.282</b>	<b>3.166.860</b>	<b>161.578</b>	<b>5,4%</b>	<b>3,4%</b>	<b>4,4%</b>
Embarque	1.122.008	1.173.539	51.531	4,6%	2,7%	4,1%
Desembarque	1.052.623	1.109.794	57.171	5,4%	3,0%	3,5%
Tránsito	830.651	883.527	52.876	6,4%	4,9%	5,8%
<b>Ferries línea regular</b>	<b>1.072.648</b>	<b>1.129.818</b>	<b>57.170</b>	<b>5,3%</b>	<b>6,4%</b>	<b>9,9%</b>
Embarque	566.354	593.387	27.033	4,8%	5,7%	9,8%
Desembarque	506.294	536.431	30.137	6,0%	7,2%	10,1%
<b>Cabotaje nacional</b>	<b>611.222</b>	<b>635.528</b>	<b>24.306</b>	<b>4,0%</b>	<b>4,9%</b>	<b>7,5%</b>
Embarque	330.034	343.931	13.897	4,2%	4,8%	7,4%
Desembarque	281.188	291.597	10.409	3,7%	5,1%	7,7%
<b>Cabotaje comunitario</b>	<b>327.628</b>	<b>367.078</b>	<b>39.450</b>	<b>12,0%</b>	<b>14,5%</b>	<b>19,6%</b>
Embarque	161.163	180.002	18.839	11,7%	14,6%	20,9%
Desembarque	166.465	187.076	20.611	12,4%	14,3%	18,4%
<b>Otros ferries</b>	<b>133.798</b>	<b>127.212</b>	<b>-6.586</b>	<b>-4,9%</b>	<b>-6,5%</b>	<b>-5,0%</b>
Embarque	75.157	69.454	-5.703	-7,6%	-7,8%	-5,7%
Desembarque	58.641	57.758	-883	-1,5%	-4,4%	-4,2%
<b>Cruceros turísticos</b>	<b>1.932.634</b>	<b>2.037.042</b>	<b>104.408</b>	<b>5,4%</b>	<b>2,0%</b>	<b>2,0%</b>
Embarque	555.654	580.152	24.498	4,4%	-0,0%	-0,6%
Desembarque	546.329	573.363	27.034	4,9%	-0,2%	-1,3%
Tránsito	830.651	883.527	52.876	6,4%	4,9%	5,8%

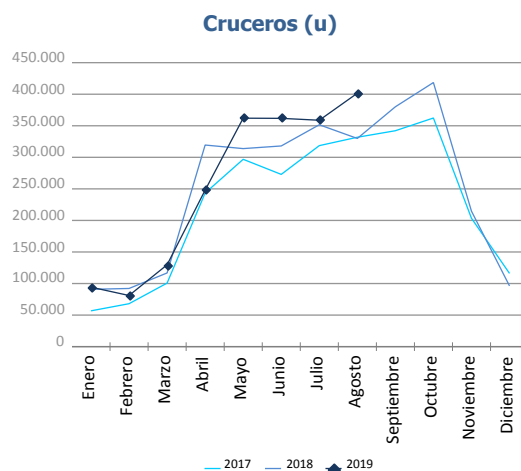
Total escalas de pasajeros (unidades)	Acumulado mensual				% 19-18 acum. Julio	% 19-18 acum. Junio
	2018	2019	Dif. 19-18	%		
<b>Total número de escalas</b>	<b>2.817</b>	<b>2.698</b>	<b>-119</b>	<b>-4,2%</b>	<b>-4,9%</b>	<b>-4,4%</b>
<b>Ferries línea regular</b>	<b>2.316</b>	<b>2.197</b>	<b>-119</b>	<b>-5,1%</b>	<b>-5,5%</b>	<b>-4,8%</b>
<b>Cruceros</b>	<b>501</b>	<b>501</b>	<b>0</b>	<b>0,0%</b>	<b>-2,3%</b>	<b>-2,6%</b>

Distribución del pasaje (u)

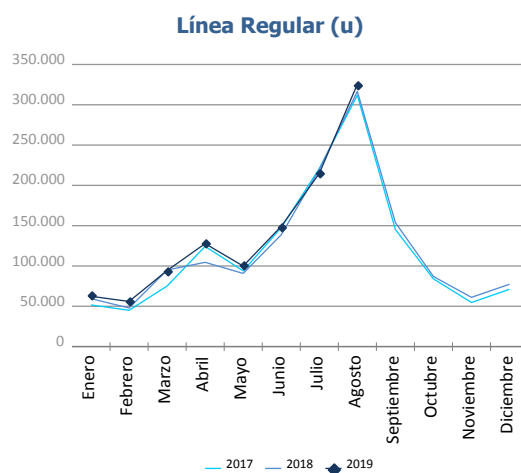


# CLASIFICACIÓN DE PASAJEROS

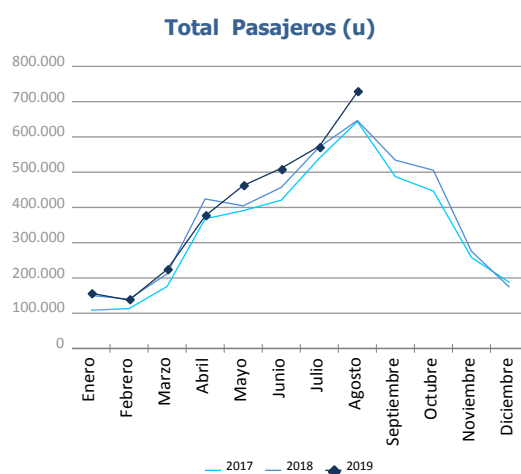
Evolución del tráfico mensual	Cruceros			%	
	2018	2019	Dif. 19-18	mensual	acumulado
Enero	90.812	94.262	3.450	3,8%	3,8%
Febrero	92.210	81.022	-11.188	-12,1%	-4,2%
Marzo	116.763	129.666	12.903	11,1%	1,7%
Abril	319.490	247.989	-71.501	-22,4%	-10,7%
Mayo	313.810	362.020	48.210	15,4%	-1,9%
Junio	318.025	361.763	43.738	13,8%	2,0%
Julio	351.600	358.760	7.160	2,0%	2,0%
Agosto	329.924	401.560	71.636	21,7%	5,4%
Septiembre	380.104				
Octubre	418.492				
Noviembre	214.738				
Diciembre	96.249				
<b>Total</b>	<b>3.042.217</b>	<b>2.037.042</b>			



Evolución del tráfico mensual	Línea Regular			%	
	2018	2019	Dif. 19-18	mensual	acumulado
Enero	59.460	62.397	2.937	4,9%	4,9%
Febrero	47.869	56.020	8.151	17,0%	10,3%
Marzo	94.984	94.338	-646	-0,7%	5,2%
Abril	104.550	127.725	23.175	22,2%	11,0%
Mayo	90.775	99.897	9.122	10,0%	10,7%
Junio	138.710	149.183	10.473	7,6%	9,9%
Julio	219.735	214.776	-4.959	-2,3%	6,4%
Agosto	316.565	325.482	8.917	2,8%	5,3%
Septiembre	153.917				
Octubre	87.001				
Noviembre	61.086				
Diciembre	77.327				
<b>Total</b>	<b>1.451.979</b>	<b>1.129.818</b>			



Evolución del tráfico mensual	Total Pasajeros			%	
	2018	2019	Dif. 19-18	mensual	acumulado
Enero	150.272	156.659	6.387	4,3%	4,3%
Febrero	140.079	137.042	-3.037	-2,2%	1,2%
Marzo	211.747	224.004	12.257	5,8%	3,1%
Abril	424.040	375.714	-48.326	-11,4%	-3,5%
Mayo	404.585	461.917	57.332	14,2%	1,8%
Junio	456.735	510.946	54.211	11,9%	4,4%
Julio	571.335	573.536	2.201	0,4%	3,4%
Agosto	646.489	727.042	80.553	12,5%	5,4%
Septiembre	534.021				
Octubre	505.493				
Noviembre	275.824				
Diciembre	173.576				
<b>Total</b>	<b>4.494.196</b>	<b>3.166.860</b>			

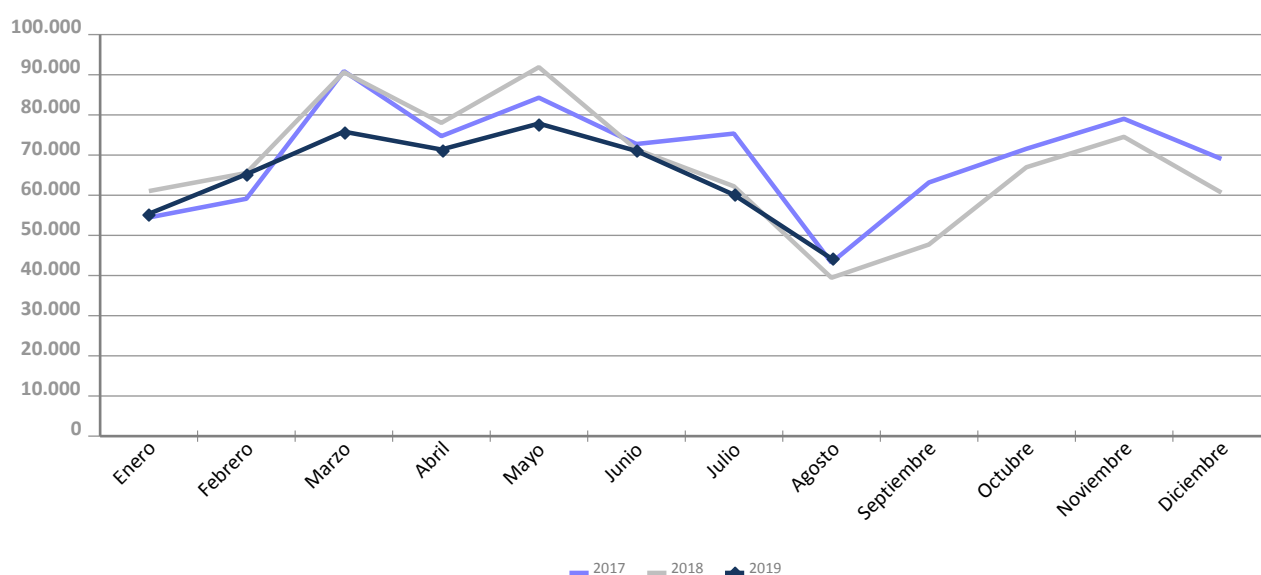


## TRÁFICO DE AUTOMÓVILES

Total tráfico de automóviles (unidades)	Acumulado mensual				% 19-18 acum. Julio	% 19-18 acum. Junio
	2018	2019	Dif. 19-18	%		
<b>Detalle por navegación y operación</b>	<b>560.175</b>	<b>521.006</b>	<b>-39.169</b>	<b>-7,0%</b>	<b>-8,4%</b>	<b>-9,1%</b>
<b>Cabotaje</b>	<b>92.647</b>	<b>89.856</b>	<b>-2.791</b>	<b>-3,0%</b>	<b>-2,6%</b>	<b>-1,8%</b>
Carga	81.543	78.419	-3.124	-3,8%	-4,1%	-3,8%
Descarga	11.098	11.437	339	3,1%	9,4%	15,1%
Tránsito	6	0	-6			
<b>Exterior</b>	<b>467.528</b>	<b>431.150</b>	<b>-36.378</b>	<b>-7,8%</b>	<b>-9,6%</b>	<b>-10,6%</b>
Carga	275.077	244.858	-30.219	-11,0%	-13,2%	-14,3%
Descarga	138.694	139.897	1.203	0,9%	-0,1%	-1,0%
Tránsito	53.757	46.395	-7.362	-13,7%	-15,7%	-15,1%

Tráfico mensual de automóviles (u)	Mensual		Acumulado		%	
	2018	2019	2018	2019	mensual	acumulado
Enero	61.026	55.376	61.026	55.376	-9,3%	-9,3%
Febrero	65.538	65.218	126.564	120.594	-0,5%	-4,7%
Marzo	90.640	75.826	217.204	196.420	-16,3%	-9,6%
Abril	78.020	71.375	295.224	267.795	-8,5%	-9,3%
Mayo	91.891	77.847	387.115	345.642	-15,3%	-10,7%
Junio	71.385	71.012	458.500	416.654	-0,5%	-9,1%
Julio	62.224	60.117	520.724	476.771	-3,4%	-8,4%
Agosto	39.451	44.235	560.175	521.006	12,1%	-7,0%
Septiembre	47.725		607.900			
Octubre	66.967		674.867			
Noviembre	74.536		749.403			
Diciembre	60.638		810.041			

Evolución mensual del tráfico de automóviles (u)

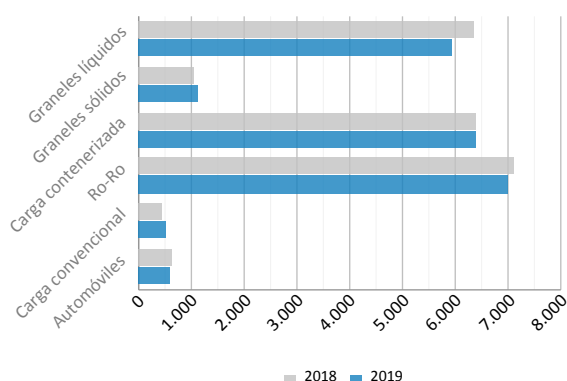


# TRÁFICO MARÍTIMO DE CORTA DISTANCIA

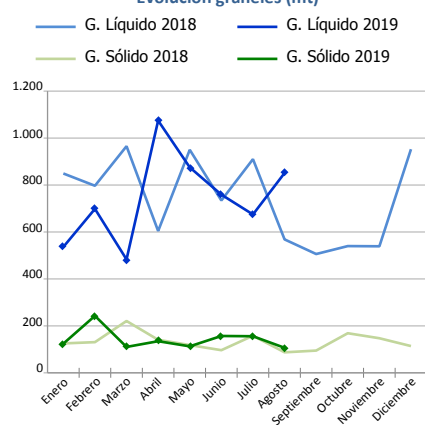
## Presentación de la mercancía TMCD por envase

Presentación mercancía. Toneladas	Acumulado mensual		%	
	2018	2019	%	% s/total tráfico
Graneles líquidos	6.378.933	5.952.967	-6,7%	52,3%
Graneles sólidos	1.076.890	1.143.739	6,2%	41,8%
Carga contenerizada	6.413.197	6.397.020	-0,3%	28,2%
Ro-Ro	7.123.942	7.017.753	-1,5%	99,4%
Carga convencional	444.211	512.391	15,3%	90,3%
Automóviles	625.128	586.985	-6,1%	80,7%
<b>Total</b>	<b>22.062.303</b>	<b>21.610.854</b>	<b>-2,0%</b>	<b>47,9%</b>

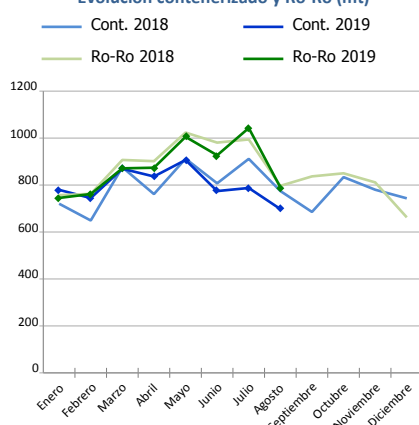
Distribución de la mercancía TMCD (mt)



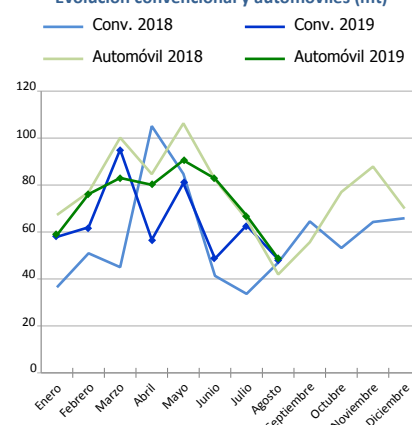
Evolución graneles (mt)



Evolución contenerizado y Ro-Ro (mt)



Evolución convencional y automóviles (mt)



Carga general TMCD. Toneladas	Insular Nacional			Resto TMCD			TOTAL		
	2018	2019	%	2018	2019	%	2018	2019	%
<b>C. contenerizada</b>	663.557	655.011	-1,3%	5.749.641	5.742.009	-0,1%	<b>6.413.197</b>	<b>6.397.020</b>	<b>-0,3%</b>
O/D	639.300	644.990	0,9%	2.470.047	2.296.980	-7,0%	<b>3.109.347</b>	<b>2.941.969</b>	<b>-5,4%</b>
Tránsito	24.257	10.022	-58,7%	3.279.593	3.445.029	5,0%	<b>3.303.850</b>	<b>3.455.050</b>	<b>4,6%</b>
<b>Ro-Ro</b>	4.162.416	4.135.956	-0,6%	2.961.526	2.881.796	-2,7%	<b>7.123.942</b>	<b>7.017.753</b>	<b>-1,5%</b>
O/D	4.162.416	4.135.956	-0,6%	2.923.518	2.870.203	-1,8%	<b>7.085.934</b>	<b>7.006.160</b>	<b>-1,1%</b>
Tránsito	0	0	0,0%	38.007	11.593	-69,5%	<b>38.007</b>	<b>11.593</b>	<b>-69,5%</b>
<b>C. convencional</b>	4.326	2.303	-46,8%	439.885	510.088	16,0%	<b>444.211</b>	<b>512.391</b>	<b>15,3%</b>
O/D	4.254	2.097	-50,7%	429.716	502.564	17,0%	<b>433.970</b>	<b>504.661</b>	<b>16,3%</b>
Tránsito	72	206	184,1%	10.169	7.524	-26,0%	<b>10.242</b>	<b>7.730</b>	<b>-24,5%</b>
<b>Automóviles</b>	121.863	121.239	-0,5%	503.265	465.747	-7,5%	<b>625.128</b>	<b>586.985</b>	<b>-6,1%</b>
O/D	121.371	120.853	-0,4%	446.540	416.003	-6,8%	<b>567.911</b>	<b>536.856</b>	<b>-5,5%</b>
Tránsito	492	386	-21,7%	56.725	49.744	-12,3%	<b>57.217</b>	<b>50.129</b>	<b>-12,4%</b>



### Tráfico Marítimo de Corta Distancia (TMCD):

Aquel tráfico de mercancías y pasajeros por mar entre puertos situados en territorio de la Unión Europea o entre esos puertos y puertos situados en países no europeos con una línea de costa en los mares que rodean Europa. El criterio aplicado es para la mercancía que proviene o se dirige a puertos de estos países (según la European Shortsea Network).

### Autopistas del Mar (ADM):

Servicios TMCD alternativos a la carretera que cumplen los siguientes criterios: frecuencia mínima de 3 salidas semanales y 3 escalas en diferentes puertos como máximo.

### Carga general:

Incluye la carga contenerizada, la convencional, la rodada y los automóviles.

### Carga contenerizada:

Excluye la carga de contenedores en equipos rodados.

### Carga convencional:

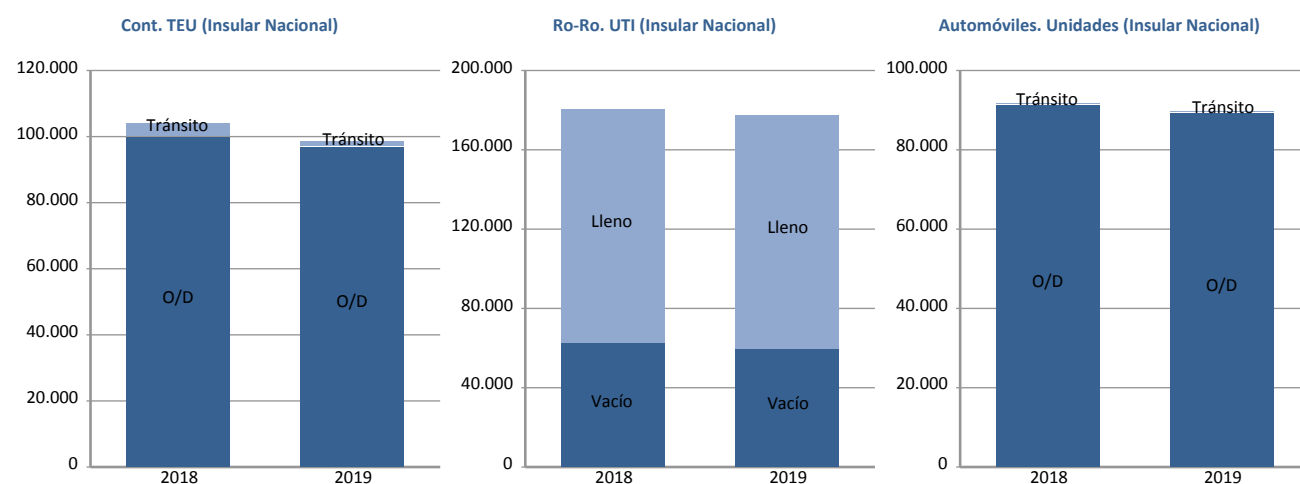
Carga general no contenerizada diferente de la rodada. No incluye los automóviles.

### Ro-Ro:

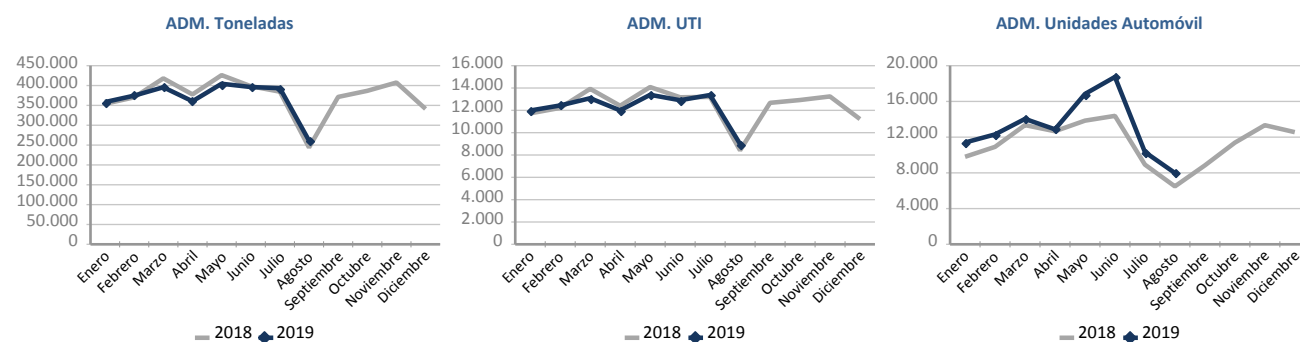
Carga general transportada en UTI's. No incluye los automóviles.

# TRÁFICO MARÍTIMO DE CORTA DISTANCIA

Carga general TMCD	Insular Nacional			Resto TMCD			TOTAL		
	2018	2019	%	2018	2019	%	2018	2019	%
<b>C.contenerizada. TEU</b>	104.086	98.408	-5,5%	571.760	571.875	0,0%	<b>675.846</b>	<b>670.282</b>	<b>-0,8%</b>
<b>O/D</b>	99.612	97.038	-2,6%	279.343	258.992	-7,3%	<b>378.956</b>	<b>356.029</b>	<b>-6,0%</b>
Llenos	60.299	61.276	1,6%	182.508	175.035	-4,1%	<b>242.807</b>	<b>236.310</b>	<b>-2,7%</b>
Vacíos	39.313	35.762	-9,0%	96.836	83.957	-13,3%	<b>136.149</b>	<b>119.719</b>	<b>-12,1%</b>
<b>Tránsito</b>	4.474	1.370	-69,4%	292.417	312.883	7,0%	<b>296.891</b>	<b>314.253</b>	<b>5,8%</b>
Llenos	1.351	801	-40,7%	257.246	258.096	0,3%	<b>258.597</b>	<b>258.897</b>	<b>0,1%</b>
Vacíos	3.123	569	-81,8%	35.172	54.787	55,8%	<b>38.294</b>	<b>55.356</b>	<b>44,6%</b>
<b>Ro-Ro. UTI</b>	180.107	177.704	-1,3%	102.974	100.768	-2,1%	<b>283.081</b>	<b>278.472</b>	<b>-1,6%</b>
Llenos	118.011	118.225	0,2%	96.232	94.329	-2,0%	<b>214.243</b>	<b>212.554</b>	<b>-0,8%</b>
Vacíos	62.096	59.479	-4,2%	6.742	6.439	-4,5%	<b>68.838</b>	<b>65.918</b>	<b>-4,2%</b>
<b>Automóviles. Unidades</b>	91.497	89.435	-2,3%	352.210	332.385	-5,6%	<b>443.707</b>	<b>421.820</b>	<b>-4,9%</b>
<b>O/D</b>	91.071	89.127	-2,1%	313.574	298.845	-4,7%	<b>404.645</b>	<b>387.972</b>	<b>-4,1%</b>
<b>Tránsito</b>	426	308	-27,7%	38.636	33.540	-13,2%	<b>39.062</b>	<b>33.848</b>	<b>-13,3%</b>



Autopistas del mar (ADM)	Comunitario			No comunitario			TOTAL		
	2018	2019	%	2018	2019	%	2018	2019	%
<b>Toneladas</b>	2.958.260	2.932.439	-0,9%	14.851	12.092	-18,6%	<b>2.973.111</b>	<b>2.944.531</b>	<b>-1,0%</b>
Carga	1.552.865	1.568.777	1,0%	10.684	7.369	-31,0%	<b>1.563.549</b>	<b>1.576.145</b>	<b>0,8%</b>
Descarga	1.405.395	1.363.663	-3,0%	4.167	4.723	13,4%	<b>1.409.562</b>	<b>1.368.386</b>	<b>-2,9%</b>
<b>UTI</b>	98.526	97.659	-0,9%	641	516	-19,5%	<b>99.167</b>	<b>98.175</b>	<b>-1,0%</b>
Carga	49.888	49.954	0,1%	415	299	-28,0%	<b>50.303</b>	<b>50.253</b>	<b>-0,1%</b>
Descarga	48.638	47.705	-1,9%	226	217	-4,0%	<b>48.864</b>	<b>47.922</b>	<b>-1,9%</b>
<b>Unidades Automóviles</b>	89.360	104.303	16,7%	1.003	215	-78,6%	<b>90.363</b>	<b>104.518</b>	<b>15,7%</b>
Carga	80.530	93.898	16,6%	1.003	212	-78,9%	<b>81.533</b>	<b>94.110</b>	<b>15,4%</b>
Descarga	8.830	10.405	17,8%	0	3		<b>8.830</b>	<b>10.408</b>	<b>17,9%</b>



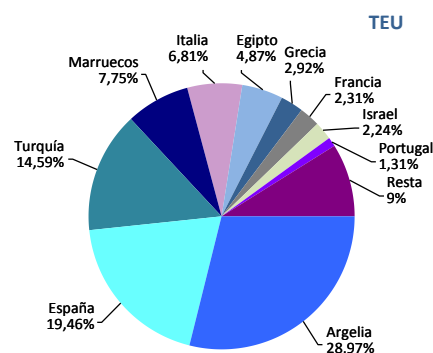
**UTI**: Se considera UTI a todo aquel medio de unitización, autopropulsado o no, que es utilizado, directa o indirectamente, como medio de transporte terrestre (ej. remolques, plataformas, camiones, furgones frigoríficos...). No se consideran incluidos los contenedores, excepto aquellos que se manipulan a través de un equipo de transporte propio de la terminal.

# TRÁFICO MARÍTIMO DE CORTA DISTANCIA

## Ránking países TMCD según presentación mercancía

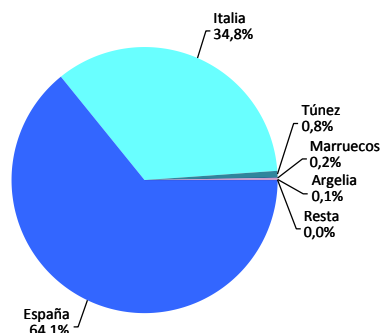
Carga contenerizada. TEU	Acumulado mensual				% cuota s/total 2019
	2018	2019	Dif. 19-18	%	
<b>Total</b>	<b>675.846</b>	<b>670.282</b>	<b>-5.564</b>	<b>-0,8%</b>	<b>100%</b>
Argelia	194.059	194.151	92	0,0%	29,0%
España	139.994	130.423	-9.571	-6,8%	19,5%
Turquía	61.354	97.800	36.446	59,4%	14,6%
Marruecos	53.294	51.976	-1.318	-2,5%	7,8%
Italia	42.228	45.659	3.431	8,1%	6,8%
Egipto	28.575	32.657	4.082	14,3%	4,9%
Grecia	19.660	19.546	-114	-0,6%	2,9%
Francia	25.925	15.493	-10.432	-40,2%	2,3%
Israel	18.288	15.032	-3.256	-17,8%	2,2%
Portugal	14.150	8.803	-5.347	-37,8%	1,3%
Resto	78.322	58.745	-19.577	-25,0%	8,8%

Principales países



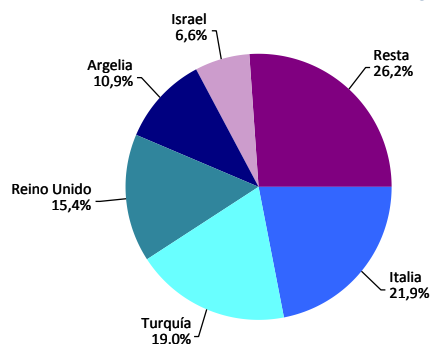
Ro-Ro. UTI	Acumulado mensual				% cuota s/total 2019
	2018	2019	Dif. 19-18	%	
<b>Total</b>	<b>283.081</b>	<b>278.472</b>	<b>-4.609</b>	<b>-1,6%</b>	<b>100%</b>
España	181.011	178.598	-2.413	-1,3%	64,1%
Italia	97.622	96.794	-829	-0,8%	34,8%
Túnez	2.479	2.128	-351	-14,1%	0,8%
Marruecos	641	525	-116	-18,1%	0,2%
Argelia	1.229	383	-846	-68,8%	0,1%
Resto	99	44	-55	-55,6%	0,0%

UTI



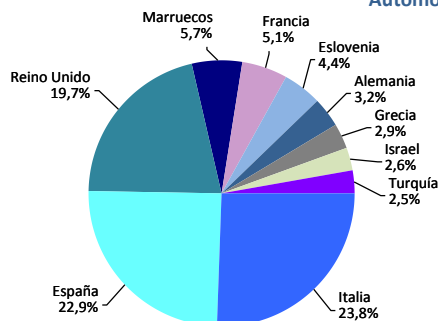
Carga convencional. Toneladas	Acumulado mensual				% cuota s/total 2019
	2018	2019	Dif. 19-18	%	
<b>Total</b>	<b>444.211</b>	<b>512.391</b>	<b>68.179</b>	<b>15,3%</b>	<b>100%</b>
Italia	149.820	112.014	-37.806	-25,2%	21,9%
Turquía	55.590	97.474	41.884	75,3%	19,0%
Reino Unido	50.307	78.776	28.469	56,6%	15,4%
Argelia	33.543	55.941	22.398	66,8%	10,9%
Israel	23.500	33.778	10.278	43,7%	6,6%
Resto	131.452	134.408	2.955	2,2%	26,2%

Toneladas



Automóviles. Unidades	Acumulado mensual				% cuota s/total 2019
	2018	2019	Dif. 19-18	%	
<b>Total</b>	<b>443.707</b>	<b>421.820</b>	<b>-21.887</b>	<b>-4,9%</b>	<b>100%</b>
Italia	90.424	100.501	10.077	11,1%	23,8%
España	102.446	96.678	-5.768	-5,6%	22,9%
Reino Unido	71.412	83.180	11.768	16,5%	19,7%
Marruecos	21.384	24.011	2.627	12,3%	5,7%
Francia	15.174	21.582	6.408	42,2%	5,1%
Eslovenia	26.515	18.739	-7.776	-29,3%	4,4%
Alemania	26.671	13.581	-13.090	-49,1%	3,2%
Grecia	11.110	12.164	1.054	9,5%	2,9%
Israel	13.608	11.008	-2.600	-19,1%	2,6%
Turquía	25.361	10.729	-14.632	-57,7%	2,5%
Resto	39.602	29.647	-9.955	-25,1%	7,0%

Automóviles



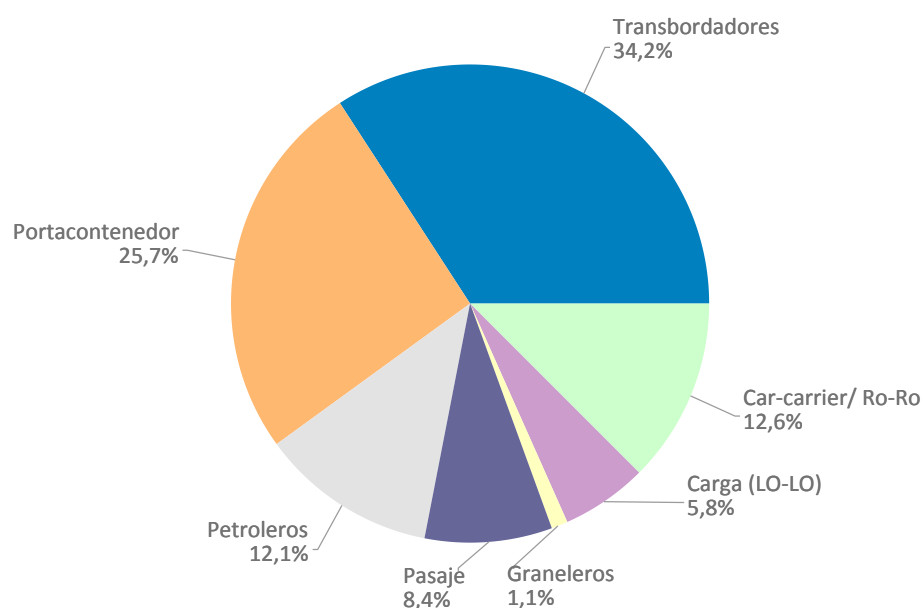
# TRÁFICO DE BUQUES

Tráfico de buques	Acumulado mensual		
	2018	2019	%
Número	6.085	5.973	-1,8%
Arqueo	229.014.355	227.956.865	-0,5%
Arqueo medio	37.636	38.165	1,4%

Tipo de buques	Acumulado mensual					
	2018		2019		%	
	Escalas	GT	Escalas	GT	Escalas	GT
<b>Total</b>	<b>6.085</b>	<b>229.014.355</b>	<b>5.973</b>	<b>227.956.865</b>	<b>-1,8%</b>	<b>-0,5%</b>
Car-carrier/ Ro-Ro	830	29.596.473	754	28.068.633	-9,2%	-5,2%
Carga (LO-LO)	373	1.810.404	349	1.573.093	-6,4%	-13,1%
Frigorífico	0	0	0	0		
Graneleros	75	2.285.176	65	1.878.866	-13,3%	-17,8%
Pasaje	500	49.465.148	501	51.184.467	0,2%	3,5%
Petroleros	650	12.974.599	724	14.181.468	11,4%	9,3%
Portacontenedor	1.591	72.859.161	1.537	70.928.880	-3,4%	-2,6%
Transbordadores	2.066	60.023.394	2.043	60.141.458	-1,1%	0,2%

Tipo de buques (acumulado 2019)	Cabotaje		Exterior	
	Escalas	GT	Escalas	GT
<b>Total</b>	<b>1.854</b>	<b>46.261.798</b>	<b>4.119</b>	<b>181.695.067</b>
Car-carrier/ Ro-Ro	56	1.005.761	698	27.062.872
Carga (LO-LO)	13	76.633	336	1.496.460
Frigorífico	0	0	0	0
Graneleros	0	0	65	1.878.866
Pasaje	66	4.207.365	435	46.977.102
Petroleros	39	444.090	685	13.737.378
Portacontenedor	177	2.090.842	1.360	68.838.038
Transbordadores	1.503	38.437.107	540	21.704.351

Distribución según el tipo de buque

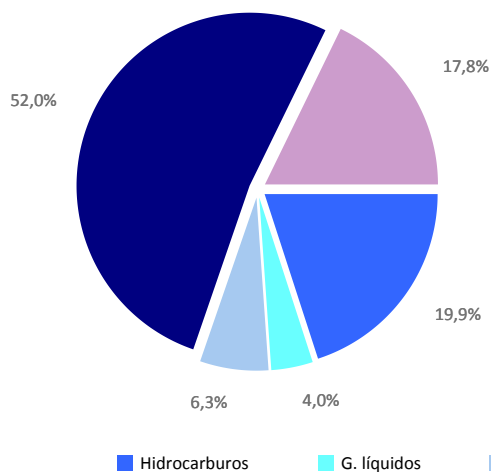




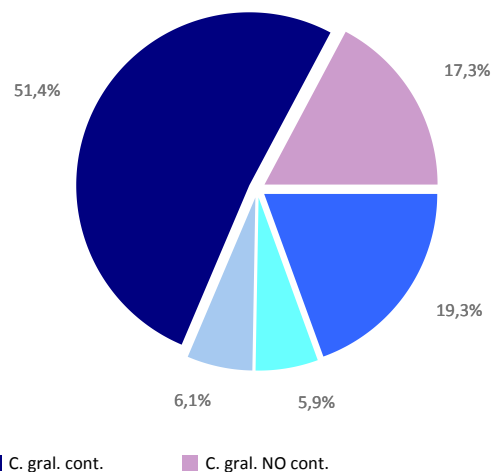
# TRÁFICO DE MERCANCIAS

Envase y navegación	Acumulado mensual 2018			Acumulado mensual 2019			Variación total %
	Cabotaje	Exterior	Total	Cabotaje	Exterior	Total	
<b>Hidrocarburos</b>	<b>708.326</b>	<b>8.204.172</b>	<b>8.912.498</b>	<b>804.800</b>	<b>7.915.069</b>	<b>8.719.869</b>	<b>-2,2%</b>
Entradas	699.352	6.282.270	<b>6.981.622</b>	804.624	6.289.580	<b>7.094.205</b>	1,6%
Salidas	8.974	1.921.901	<b>1.930.876</b>	176	1.625.488	<b>1.625.664</b>	-15,8%
<b>Otros líquidos a granel</b>	<b>153.794</b>	<b>1.626.123</b>	<b>1.779.918</b>	<b>256.035</b>	<b>2.403.176</b>	<b>2.659.211</b>	<b>49,4%</b>
Entradas	116.982	1.251.927	<b>1.368.909</b>	205.680	1.790.009	<b>1.995.689</b>	45,8%
Salidas	36.812	374.196	<b>411.008</b>	50.354	613.168	<b>663.522</b>	61,4%
<b>Sólidos a granel</b>	<b>107.513</b>	<b>2.702.162</b>	<b>2.809.675</b>	<b>83.369</b>	<b>2.652.269</b>	<b>2.735.638</b>	<b>-2,6%</b>
Entradas	74.631	1.331.905	<b>1.406.536</b>	75.396	1.457.592	<b>1.532.988</b>	9,0%
Salidas	32.883	1.370.256	<b>1.403.139</b>	7.973	1.194.677	<b>1.202.650</b>	-14,3%
<b>Carga gral. contenerizada</b>	<b>1.035.585</b>	<b>22.248.607</b>	<b>23.284.192</b>	<b>1.062.247</b>	<b>22.148.586</b>	<b>23.210.833</b>	<b>-0,3%</b>
Entradas	284.003	10.310.948	<b>10.594.951</b>	306.908	10.431.674	<b>10.738.582</b>	1,4%
Salidas	751.582	11.937.659	<b>12.689.241</b>	755.340	11.716.912	<b>12.472.252</b>	-1,7%
<b>Carga gral. NO contenerizada</b>	<b>3.957.197</b>	<b>4.007.900</b>	<b>7.965.098</b>	<b>3.926.852</b>	<b>3.896.946</b>	<b>7.823.798</b>	<b>-1,8%</b>
Entradas	1.343.370	1.854.397	<b>3.197.768</b>	1.349.391	1.786.863	<b>3.136.253</b>	-1,9%
Salidas	2.613.827	2.153.503	<b>4.767.330</b>	2.577.461	2.110.083	<b>4.687.544</b>	-1,7%
<b>Total carga general</b>	<b>4.992.782</b>	<b>26.256.507</b>	<b>31.249.289</b>	<b>4.989.099</b>	<b>26.045.532</b>	<b>31.034.631</b>	<b>-0,7%</b>
Entradas	1.627.374	12.165.345	<b>13.792.719</b>	1.656.298	12.218.537	<b>13.874.835</b>	0,6%
Salidas	3.365.408	14.091.162	<b>17.456.571</b>	3.332.801	13.826.995	<b>17.159.796</b>	-1,7%
<b>Tráfico total (toneladas)</b>	<b>5.962.416</b>	<b>38.788.964</b>	<b>44.751.380</b>	<b>6.133.303</b>	<b>39.016.046</b>	<b>45.149.349</b>	<b>0,9%</b>
Entradas	2.518.339	21.031.447	23.549.786	2.741.999	21.755.718	24.497.716	4,0%
Salidas	3.444.077	17.757.516	21.201.593	3.391.304	17.260.328	20.651.632	-2,6%
<b>Contenedores (TEU)</b>	<b>162.463</b>	<b>2.086.533</b>	<b>2.248.996</b>	<b>161.083</b>	<b>2.117.390</b>	<b>2.278.473</b>	<b>1,3%</b>
Entradas	80.855	1.043.298	1.124.153	79.306	1.060.322	1.139.628	1,4%
Salidas	81.608	1.043.235	1.124.843	81.777	1.057.068	1.138.845	1,2%

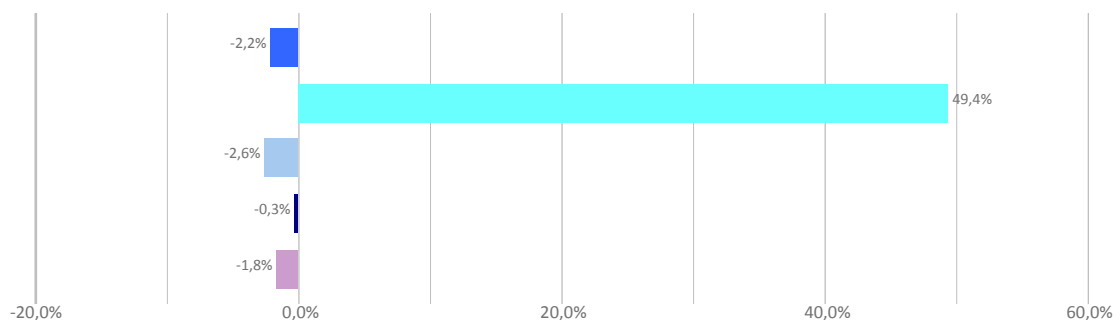
Distribución por envase 2018



Distribución por envase 2019



Crecimiento anual por envase



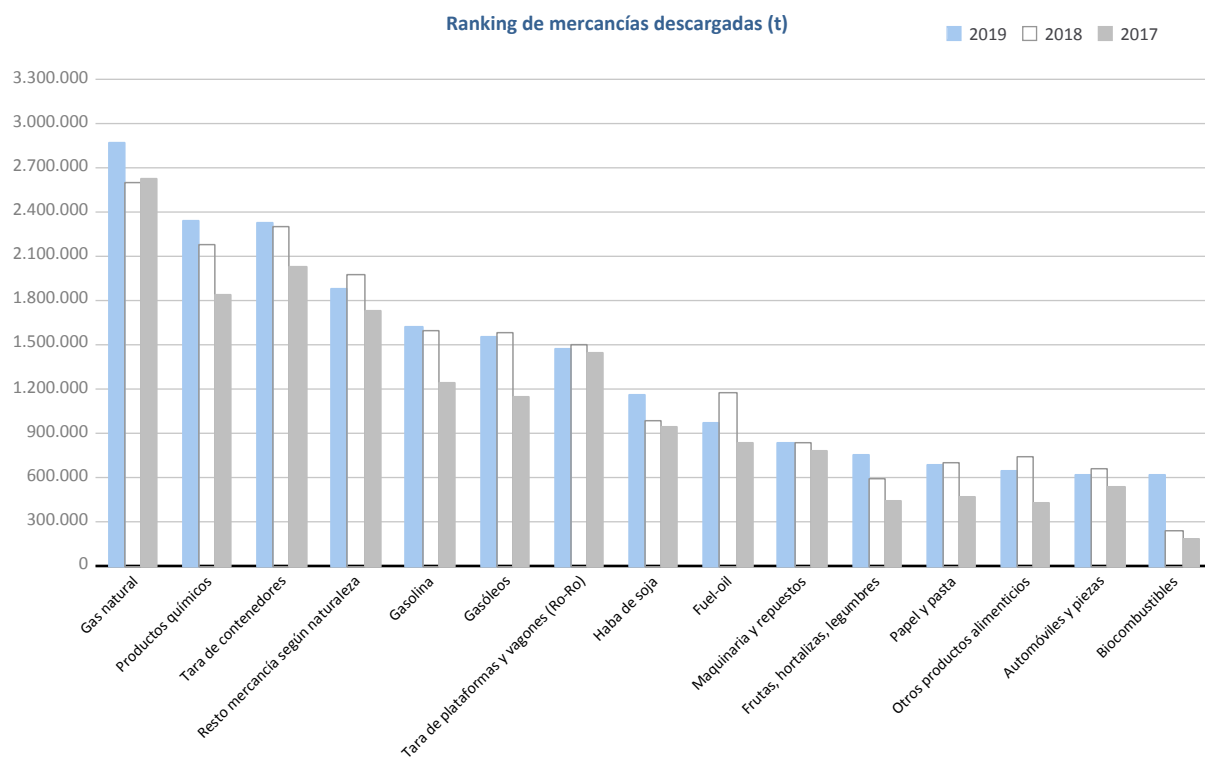
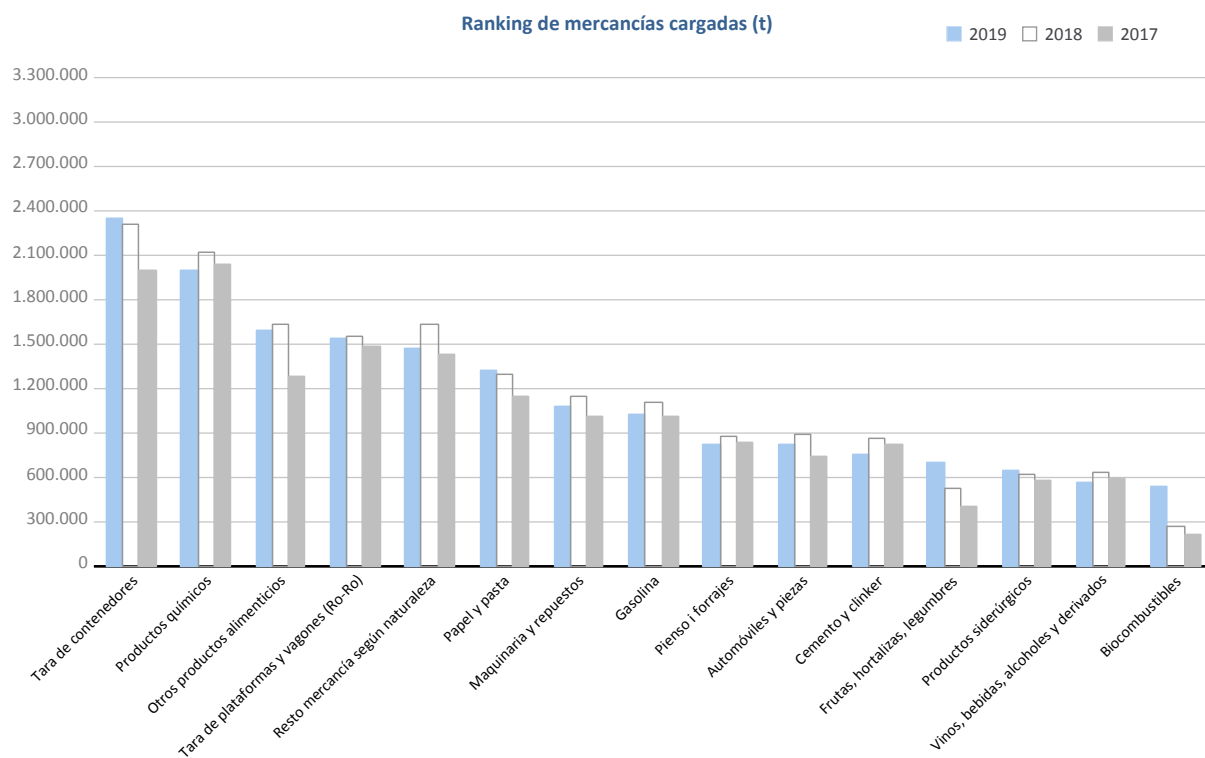
# TRÁFICO DE MERCANCÍAS

Clasificación 4.3.7. de la mercancía	Acumulado mensual				% sobre total acum. 2019
	2018	2019	Dif. 19-18	%	
<b>Toneladas</b>	<b>44.751.380</b>	<b>45.149.349</b>	<b>397.969</b>	<b>0,9%</b>	<b>100%</b>
<b>Energético</b>	<b>9.718.492</b>	<b>10.208.043</b>	<b>489.550</b>	<b>5,0%</b>	<b>22,6%</b>
Crudo de petróleo	15	430	414	2673,1%	0,0%
Fuel-oil	1.555.633	1.073.748	-481.885	-31,0%	2,4%
Gasóleos	1.813.756	2.039.341	225.585	12,4%	4,5%
Gasolina	2.696.868	2.650.916	-45.952	-1,7%	5,9%
Otros productos petrolíferos	252.133	315.779	63.646	25,2%	0,7%
Gases energéticos del petróleo	24.151	25.760	1.610	6,7%	0,1%
Carbones	50.273	61.668	11.395	22,7%	0,1%
Gas natural	2.814.515	2.877.562	63.047	2,2%	6,4%
Biocombustibles	511.148	1.162.838	651.690	127,5%	2,6%
<b>Siderometalúrgico</b>	<b>2.148.372</b>	<b>2.131.800</b>	<b>-16.572</b>	<b>-0,8%</b>	<b>4,7%</b>
Mineral de hierro	9.131	10.589	1.458	16,0%	0,0%
Otros minerales y residuos metálicos	200.506	238.430	37.924	18,9%	0,5%
Chatarra	460.376	409.655	-50.721	-11,0%	0,9%
Productos siderúrgicos	1.212.261	1.199.799	-12.462	-1,0%	2,7%
Otros productos metalúrgicos	266.097	273.327	7.231	2,7%	0,6%
<b>Minerales no metálicos</b>	<b>384.104</b>	<b>349.008</b>	<b>-35.096</b>	<b>-9,1%</b>	<b>0,8%</b>
Sal común	112.143	79.155	-32.988	-29,4%	0,2%
Otros minerales no metálicos	271.961	269.854	-2.107	-0,8%	0,6%
<b>Abonos</b>	<b>576.820</b>	<b>564.918</b>	<b>-11.902</b>	<b>-2,1%</b>	<b>1,3%</b>
Fosfatos	1.283	628	-655	-51,1%	0,0%
Potasas	450.220	422.010	-28.210	-6,3%	0,9%
Abono natural/artificial	125.318	142.281	16.963	13,5%	0,3%
<b>Químicos</b>	<b>4.293.595</b>	<b>4.336.929</b>	<b>43.334</b>	<b>1,0%</b>	<b>9,6%</b>
Productos químicos	4.293.595	4.336.929	43.334	1,0%	9,6%
<b>Materiales de construcción</b>	<b>2.010.491</b>	<b>1.692.296</b>	<b>-318.194</b>	<b>-15,8%</b>	<b>3,7%</b>
Asfalto	8.237	11.097	2.860	34,7%	0,0%
Cemento y clinker	877.741	763.951	-113.791	-13,0%	1,7%
Otros materiales de construcción	1.124.512	917.248	-207.264	-18,4%	2,0%
<b>Agro-ganadero y alimentario</b>	<b>8.498.486</b>	<b>9.066.140</b>	<b>567.654</b>	<b>6,7%</b>	<b>20,1%</b>
Cereales y sus harinas	559.018	536.375	-22.643	-4,1%	1,2%
Haba de soja	1.037.024	1.306.336	269.312	26,0%	2,9%
Frutas, hortalizas, legumbres	1.122.775	1.457.891	335.116	29,8%	3,2%
Vinos, bebidas, alcoholes y derivados	766.613	661.491	-105.122	-13,7%	1,5%
Conservas	217.210	221.288	4.077	1,9%	0,5%
Tabaco, café, cacao	496.223	489.373	-6.850	-1,4%	1,1%
Aceites y grasas	671.815	793.301	121.486	18,1%	1,8%
Otros productos alimenticios	2.380.627	2.228.894	-151.733	-6,4%	4,9%
Pesca congelada	310.177	340.957	30.780	9,9%	0,8%
Pienso i forrajes	937.005	1.030.235	93.230	9,9%	2,3%
<b>Otras mercancías</b>	<b>7.891.604</b>	<b>7.653.574</b>	<b>-238.031</b>	<b>-3,0%</b>	<b>17,0%</b>
Maderas	313.341	383.965	70.624	22,5%	0,9%
Papel y pasta	1.998.955	2.006.500	7.544	0,4%	4,4%
Maquinaria y repuestos	1.980.156	1.917.270	-62.886	-3,2%	4,2%
Resto mercancía según naturaleza	3.599.152	3.345.838	-253.313	-7,0%	7,4%
<b>Vehículos y elementos de transporte</b>	<b>9.229.416</b>	<b>9.146.640</b>	<b>-82.775</b>	<b>-0,9%</b>	<b>20,3%</b>
Automóviles y piezas	1.558.009	1.445.947	-112.062	-7,2%	3,2%
Tara de plataformas y vagones (Ro-Ro)	3.055.179	3.021.038	-34.141	-1,1%	6,7%
Tara de contenedores	4.616.228	4.679.655	63.427	1,4%	10,4%

# TRÁFICO DE MERCANCÍAS

## Clasificación 4.3.7 de la mercancía

## Ranking de mercancías (toneladas)

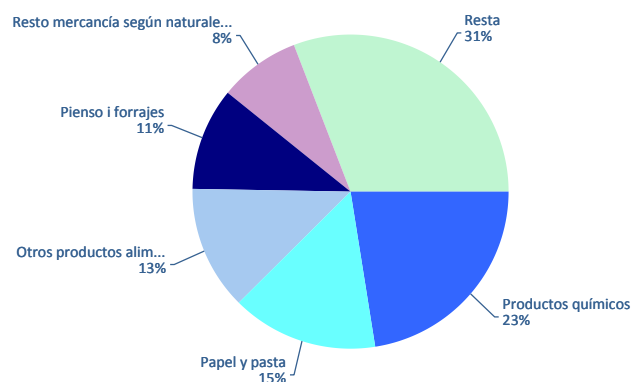


# TRÁFICO DE MERCANCÍAS

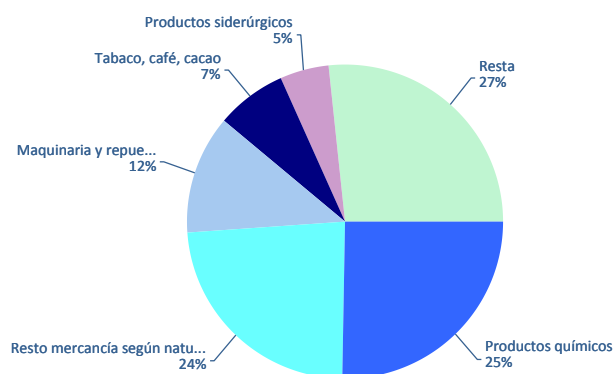
## Clasificación 4.3.7. de la mercancía contenerizada sin taras ni tránsitos. Toneladas

Clasificación de la mercancía contenerizada	Carga			Descarga			Total acumulado mensual		
	2018	2019	%	2018	2019	%	2018	2019	%
<b>Total toneladas sin taras ni tránsitos</b>	<b>5.770.772</b>	<b>5.515.606</b>	<b>-4,4%</b>	<b>3.640.027</b>	<b>3.770.886</b>	<b>3,6%</b>	<b>9.410.799</b>	<b>9.286.492</b>	<b>-1,3%</b>
Productos químicos	1.358.171	1.243.698	-8,4%	935.293	957.597	2,4%	2.293.465	2.201.295	-4,0%
Resto mercancía según naturaleza	534.741	455.099	-14,9%	912.951	886.203	-2,9%	1.447.692	1.341.302	-7,3%
Papel y pasta	775.194	818.726	5,6%	117.588	114.174	-2,9%	892.781	932.900	4,5%
Maquinaria y repuestos	384.270	340.311	-11,4%	397.912	462.271	16,2%	782.182	802.582	2,6%
Otros productos alimenticios	611.406	709.126	16,0%	33.992	47.283	39,1%	645.398	756.409	17,2%
Pienso i forrajes	738.379	588.603	-20,3%	23.529	30.619	30,1%	761.908	619.223	-18,7%
Productos siderúrgicos	167.058	163.275	-2,3%	174.022	184.648	6,1%	341.081	347.923	2,0%
Tabaco, café, cacao	60.310	58.172	-3,5%	242.728	269.965	11,2%	303.038	328.137	8,3%
Otros materiales de construcción	186.645	187.458	0,4%	113.492	122.066	7,6%	300.136	309.524	3,1%
Vinos, bebidas, alcoholes y derivados	254.139	254.870	0,3%	34.774	39.789	14,4%	288.913	294.660	2,0%
Automóviles y piezas	127.515	121.479	-4,7%	164.263	156.525	-4,7%	291.778	278.004	-4,7%
Frutas, hortalizas, legumbres	40.480	49.025	21,1%	125.408	125.900	0,4%	165.889	174.925	5,4%
Otros productos metalúrgicos	36.353	49.177	35,3%	90.243	98.400	9,0%	126.596	147.577	16,6%
Otros minerales no metálicos	67.287	68.618	2,0%	80.396	65.427	-18,6%	147.683	134.046	-9,2%
Aceites y grasas	94.467	90.941	-3,7%	20.681	25.804	24,8%	115.148	116.746	1,4%
Otros minerales y residuos metálicos	63.706	77.689	21,9%	18.260	23.769	30,2%	81.966	101.458	23,8%
Biocombustibles	68.822	62.729	-8,9%	9.617	12.980	35,0%	78.439	75.709	-3,5%
Conservas	43.546	40.558	-6,9%	30.196	32.033	6,1%	73.742	72.590	-1,6%
Abono natural/artificial	28.766	30.615	6,4%	11.175	12.644	13,1%	39.942	43.259	8,3%
Cereales y sus harinas	47.442	27.761	-41,5%	11.601	13.618	17,4%	59.043	41.379	-29,9%
Chatarra	5.946	10.769	81,1%	17.811	20.628	15,8%	23.757	31.396	32,2%
Pesca congelada	2.242	2.272	1,3%	33.191	27.726	-16,5%	35.433	29.998	-15,3%
Maderas	14.901	9.011	-39,5%	6.804	11.437	68,1%	21.706	20.447	-5,8%
Otros productos petrolíferos	14.776	13.541	-8,4%	7.313	6.641	-9,2%	22.089	20.182	-8,6%
Carbones	3.358	3.004	-10,5%	15.499	15.523	0,2%	18.856	18.527	-1,7%
Fuel-oil	10.196	10.318	1,2%	1.355	1.628	20,2%	11.550	11.946	3,4%
Sal común	10.483	9.666	-7,8%	1.254	862	-31,2%	11.737	10.528	-10,3%
Cemento y clinker	9.770	9.941	1,7%	39	0	-99,9%	9.809	9.941	1,3%
Asfalto	6.761	6.848	1,3%	89	0		6.850	6.848	-0,0%
Haba de soja	1.541	202	-86,9%	5.823	2.324	-60,1%	7.364	2.526	-65,7%
Potasas	465	316	-32,1%	1.354	1.362	0,6%	1.819	1.678	-7,8%
Gases energéticos del petróleo	845	859	1,7%	40	57	42,7%	884	915	3,5%
Mineral de hierro	161	384	139,1%	223	386	73,1%	383	770	100,8%
Gasóleos	52	0		640	505	-21,0%	691	505	-26,9%
Fosfatos	331	355	7,2%	423	19	-95,4%	754	375	-50,3%
Gasolina	245	168	-31,4%	40	62	55,1%	285	230	-19,3%
Crudo de petróleo	0	23	11412,5%	0	0		0	23	11412,5%
Gas natural	0	0		9	9	0,0%	9	9	0,0%

Distribución de los principales productos  
Carga 2019



Distribución de los principales productos  
Descarga 2019

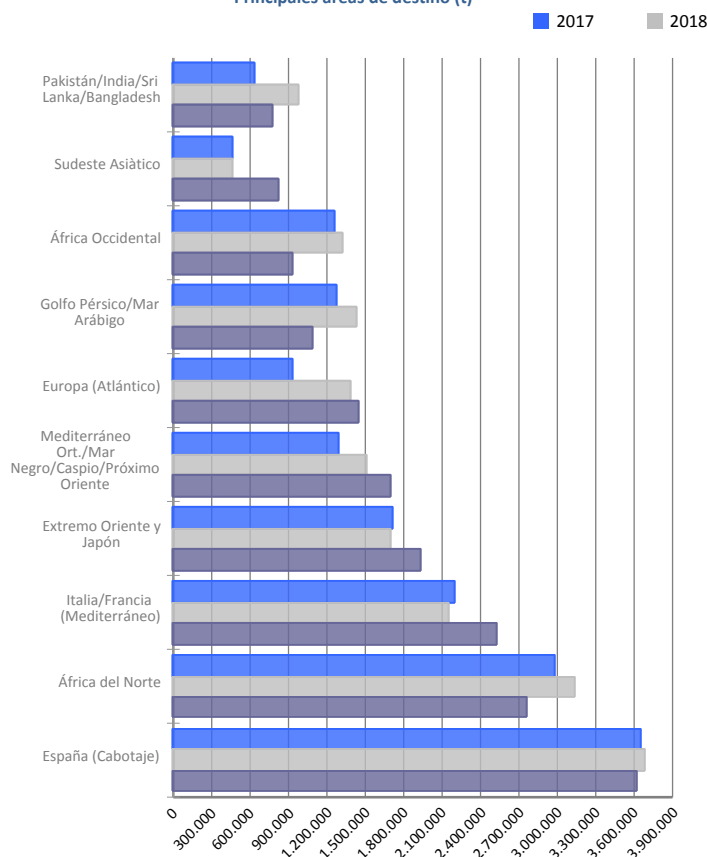


# TRÁFICO SEGÚN ORIGEN/DESTINO MARÍTIMO

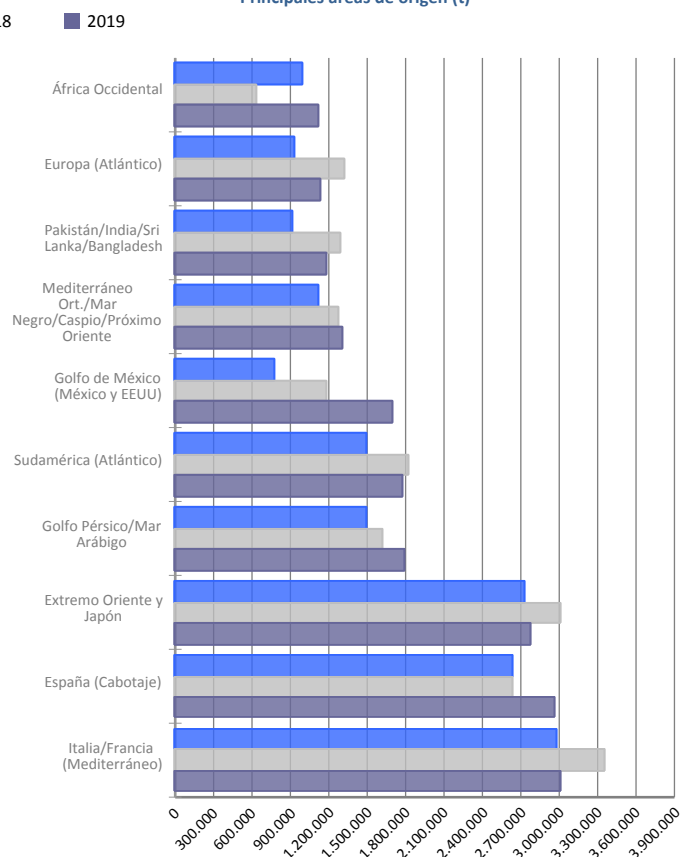
## Áreas geográficas. Toneladas

Áreas geográficas	Acumulado mensual				% sobre total acum. 2019
	2018	2019	Dif. 19-18	%	
<b>Toneladas</b>	<b>44.751.380</b>	<b>45.149.349</b>	<b>397.969</b>	<b>0,9%</b>	<b>100%</b>
España (Cabotaje)	6.330.208	6.582.327	252.119	4,0%	14,58%
Italia/Francia (Mediterráneo)	5.510.334	5.530.273	19.939	0,4%	12,25%
Extremo Oriente y Japón	4.708.577	4.718.985	10.409	0,2%	10,45%
África del Norte	4.378.604	3.765.727	-612.878	-14,0%	8,34%
Mediterráneo Ort./Mar Negro/Caspio/Próximo Oriente	2.776.056	2.997.626	221.570	8,0%	6,64%
Golfo Pérsico/Mar Árabe	3.040.569	2.866.008	-174.561	-5,7%	6,35%
Europa (Atlántico)	2.698.222	2.578.580	-119.643	-4,4%	5,71%
Sudamérica (Atlántico)	2.325.909	2.128.423	-197.487	-8,5%	4,71%
Golfo de México (México y EEUU)	1.724.419	2.098.778	374.359	21,7%	4,65%
África Occidental	1.950.995	2.053.230	102.234	5,2%	4,55%
Pakistán/India/Sri Lanka/Bangladesh	2.264.081	1.958.483	-305.599	-13,5%	4,34%
Sudeste Asiático	1.247.887	1.676.033	428.146	34,3%	3,71%
Canadá (Atlántico y Grandes Lagos)	792.502	1.285.155	492.652	62,2%	2,85%
Centroamérica y Caribe	932.233	1.098.429	166.195	17,8%	2,43%
Norteamérica (Atlántico)	670.914	971.200	300.286	44,8%	2,15%
Mar Rojo	1.426.248	905.352	-520.896	-36,5%	2,01%
Norteamérica (Pacífico)	459.336	657.806	198.469	43,2%	1,46%
Sudamérica (Pacífico)	718.967	587.067	-131.900	-18,3%	1,30%
África del Sur y del Este/Océano Índico	415.776	313.983	-101.793	-24,5%	0,70%
Desconocido	228.571	246.330	17.759	7,8%	0,55%
Australia y Nueva Zelanda/Islas del Pacífico	150.969	129.556	-21.413	-14,2%	0,29%

Principales áreas de destino (t)



Principales áreas de origen (t)

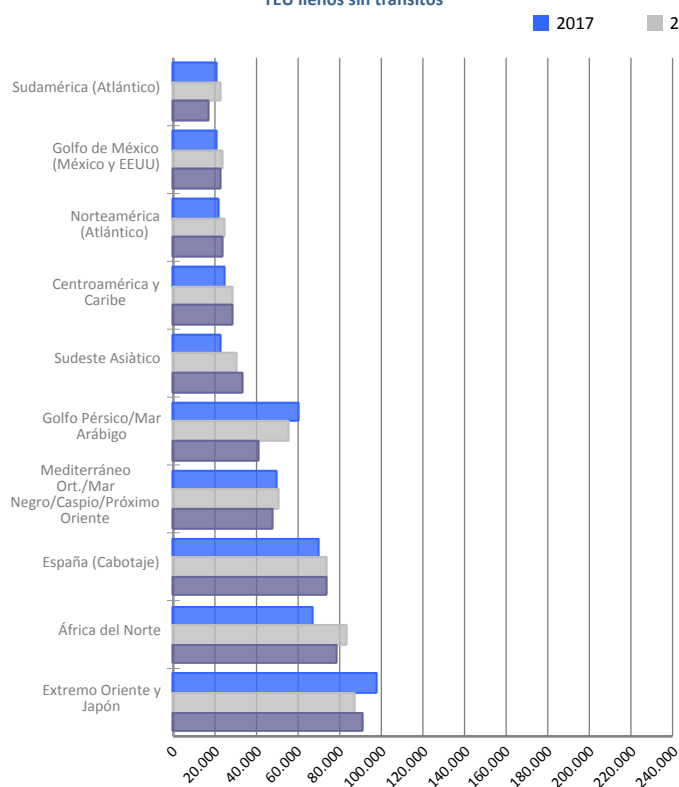


# TRÁFICO SEGÚN ORIGEN/DESTINO MARÍTIMO

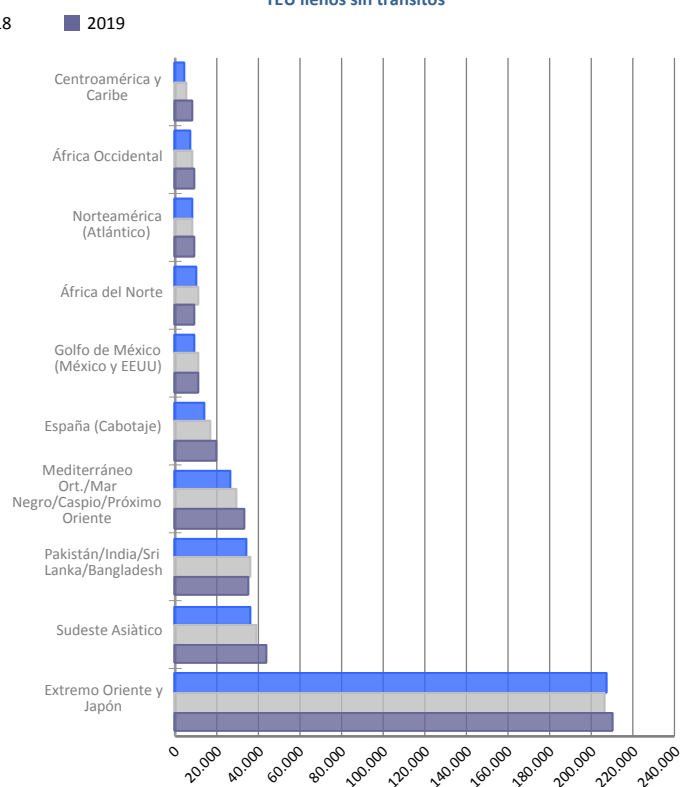
## Áreas geográficas. TEU llenos sin tránsito

Áreas geográficas	Acumulado mensual				% sobre total acum. 2019
	2018	2019	Dif. 19-18	%	
<b>TEU llenos sin tránsito</b>	<b>977.753</b>	<b>971.868</b>	<b>-5.885</b>	<b>-0,6%</b>	<b>100%</b>
Extremo Oriente y Japón	292.962	300.942	7.979	2,7%	31,0%
España (Cabotaje)	90.567	93.381	2.814	3,1%	9,6%
África del Norte	94.010	87.425	-6.586	-7,0%	9,0%
Mediterráneo Ort./Mar Negro/Caspio/Próximo Oriente	80.349	81.000	651	0,8%	8,3%
Sudeste Asiático	69.354	76.988	7.634	11,0%	7,9%
Pakistán/India/Sri Lanka/Bangladesh	52.016	50.231	-1.785	-3,4%	5,2%
Golfo Pérsico/Mar Árabe	63.007	48.629	-14.378	-22,8%	5,0%
Centroamérica y Caribe	33.662	35.867	2.205	6,6%	3,7%
Golfo de México (México y EEUU)	35.095	34.125	-970	-2,8%	3,5%
Norteamérica (Atlántico)	32.816	32.430	-386	-1,2%	3,3%
Sudamérica (Atlántico)	28.328	22.673	-5.656	-20,0%	2,3%
África del Sur y del Este/Océano Índico	16.783	19.743	2.960	17,6%	2,0%
Sudamérica (Pacífico)	19.878	19.494	-383	-1,9%	2,0%
África Occidental	17.951	19.361	1.410	7,9%	2,0%
Mar Rojo	15.985	17.355	1.370	8,6%	1,8%
Canadá (Atlántico y Grandes Lagos)	8.841	8.479	-362	-4,1%	0,9%
Italia/Francia (Mediterráneo)	9.453	6.686	-2.767	-29,3%	0,7%
Norteamérica (Pacífico)	6.126	6.288	162	2,6%	0,6%
Australia y Nueva Zelanda/Islas del Pacífico	5.653	5.848	195	3,4%	0,6%
Europa (Atlántico)	4.919	4.928	9	0,2%	0,5%

Principales áreas de destino  
TEU llenos sin tránsito



Principales áreas de origen  
TEU llenos sin tránsito



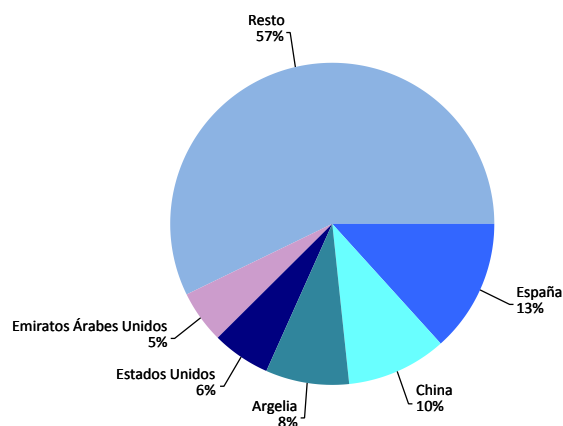
Nota: A partir de la edición del informe correspondiente al mes de agosto de 2014, este apartado referido a la carga contenerizada se restringe a la mercancía con origen o destino marítimo BARCELONA omitiendo el tráfico de tránsito marítimo y los contenedores vacíos.

# TRÁFICO SEGÚN ORIGEN/DESTINO MARÍTIMO

## Ránquing por países. TEU llenos sin tránsitos

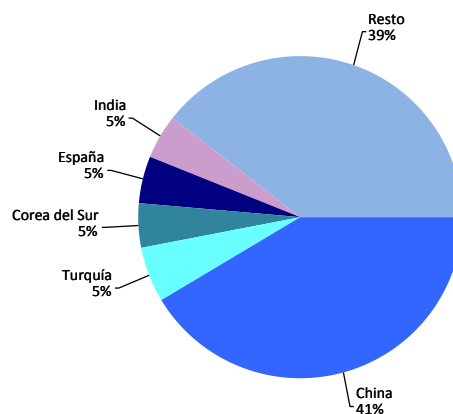
Carga	TEU llenos	% 19-18	% s/envase
España	73.801	-0,4%	13,5%
China	54.686	7,1%	10,0%
Argelia	44.507	-9,5%	8,1%
Estados Unidos	32.674	0,4%	6,0%
Emiratos Árabes Unidos	28.500	-27,8%	5,2%
Turquía	20.170	-7,1%	3,7%
México	19.136	-6,7%	3,5%
Marruecos	16.746	-9,8%	3,1%
Arabia Saudita	14.537	17,1%	2,6%
Japón	14.413	11,3%	2,6%
Sudáfrica	11.761	18,1%	2,1%
Egipto	10.358	22,0%	1,9%
India	10.251	-16,8%	1,9%
Corea del Sur	9.722	-10,9%	1,8%
Colombia	9.678	6,6%	1,8%
Resto	177.649	-5,8%	32,4%
<b>TOTAL</b>	<b>548.586</b>	<b>-4,1%</b>	<b>100%</b>

Principales países. Carga



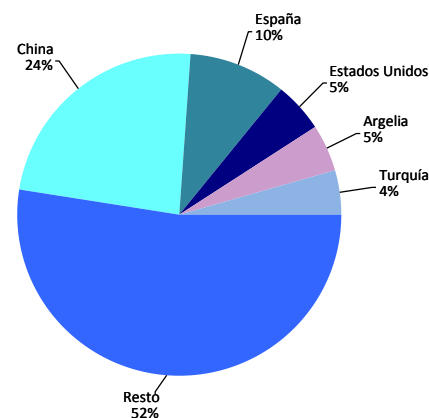
Descarga	TEU llenos	% 19-18	% s/envase
China	175.299	3,6%	41,4%
Turquía	22.949	18,1%	5,4%
Corea del Sur	19.799	-6,7%	4,7%
España	19.580	19,0%	4,6%
India	19.234	3,9%	4,5%
Estados Unidos	17.292	16,9%	4,1%
Vietnam	15.533	5,2%	3,7%
Bangladesh	11.755	-5,0%	2,8%
Tailandia	8.042	-8,0%	1,9%
Arabia Saudita	7.569	1,9%	1,8%
Japón	6.165	-1,3%	1,5%
Egipto	5.913	-13,5%	1,4%
México	5.777	-21,4%	1,4%
Indonesia	5.635	-7,7%	1,3%
Taiwan	5.407	-0,1%	1,3%
Resto	77.336	8,9%	18,3%
<b>TOTAL</b>	<b>423.282</b>	<b>4,3%</b>	<b>100%</b>

Principales países. Descarga



Total	TEU llenos	% 19-18	% s/envase
China	229.984	4,4%	23,7%
España	93.381	3,1%	9,6%
Estados Unidos	49.966	5,5%	5,1%
Argelia	45.503	-9,0%	4,7%
Turquía	43.119	4,8%	4,4%
Emiratos Árabes Unidos	30.719	-26,4%	3,2%
Corea del Sur	29.521	-8,1%	3,0%
India	29.485	-4,4%	3,0%
México	24.913	-10,6%	2,6%
Arabia Saudita	22.106	11,4%	2,3%
Vietnam	21.285	3,9%	2,2%
Japón	20.578	7,2%	2,1%
Marruecos	18.506	-10,8%	1,9%
Egipto	16.270	6,2%	1,7%
Tailandia	16.058	2,4%	1,7%
Resto	280.476	-1,5%	28,9%
<b>TOTAL</b>	<b>971.868</b>	<b>-0,6%</b>	<b>100%</b>

Principales países. Total



# TRÁFICO DE FERROCARRIL

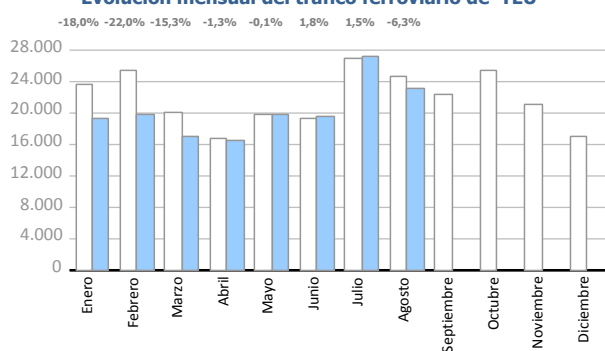
## Evolución del tráfico ferroviario mensual. TEU

Evolución del tráfico ferroviario mensual	TEU 2018			TEU 2019			%		% s/ total tráfico puerto 2019
	Carga	Descarga	Total	Carga	Descarga	Total	mensual	acumulado	
Enero	12.178	11.478	<b>23.656</b>	10.001	9.401	<b>19.402</b>	-18,0%	-18,0%	12,6%
Febrero	12.805	12.744	<b>25.549</b>	10.632	9.302	<b>19.934</b>	-22,0%	-20,1%	12,3%
Marzo	9.294	10.700	<b>19.994</b>	8.603	8.329	<b>16.932</b>	-15,3%	-18,7%	11,3%
Abril	8.281	8.581	<b>16.862</b>	9.225	7.418	<b>16.643</b>	-1,3%	-15,3%	10,7%
Mayo	10.218	9.516	<b>19.734</b>	10.842	8.868	<b>19.710</b>	-0,1%	-12,5%	10,9%
Junio	9.423	9.861	<b>19.284</b>	10.341	9.288	<b>19.629</b>	1,8%	-10,3%	11,7%
Julio	13.613	13.318	<b>26.931</b>	15.305	12.028	<b>27.333</b>	1,5%	-8,2%	15,9%
Agosto	11.797	12.759	<b>24.556</b>	11.359	11.659	<b>23.018</b>	-6,3%	-7,9%	14,1%
Septiembre	10.924	11.470	<b>22.394</b>						
Octubre	12.230	13.192	<b>25.422</b>						
Noviembre	10.048	10.963	<b>21.011</b>						
Diciembre	7.888	9.115	<b>17.003</b>						
<b>Total</b>	<b>128.699</b>	<b>133.697</b>	<b>262.396</b>	<b>86.308</b>	<b>76.293</b>	<b>162.601</b>			<b>12,5%</b>

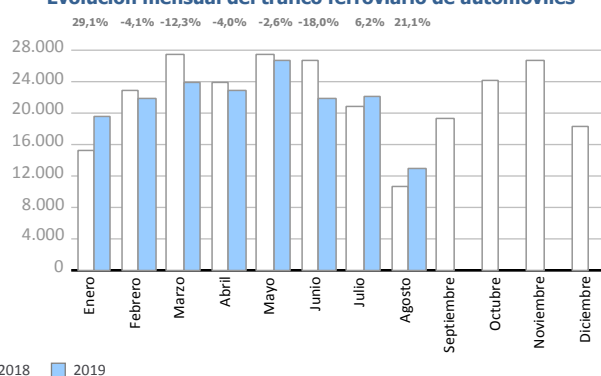
## Evolución del tráfico ferroviario mensual. Automóviles

Evolución del tráfico ferroviario mensual	Automóviles 2018			Automóviles 2019			%		% s/ total tráfico puerto 2019
	Carga	Descarga	Total	Carga	Descarga	Total	mensual	acumulado	
Enero	1.860	13.395	<b>15.255</b>	1.321	18.379	<b>19.700</b>	29,1%	29,1%	40,3%
Febrero	1.926	20.840	<b>22.766</b>	974	20.854	<b>21.828</b>	-4,1%	9,2%	36,6%
Marzo	2.339	25.028	<b>27.367</b>	2.380	21.629	<b>24.009</b>	-12,3%	0,2%	35,1%
Abril	1.606	22.335	<b>23.941</b>	2.145	20.836	<b>22.981</b>	-4,0%	-0,9%	35,6%
Mayo	1.918	25.624	<b>27.542</b>	1.857	24.965	<b>26.822</b>	-2,6%	-1,3%	36,7%
Junio	2.833	23.945	<b>26.778</b>	1.764	20.184	<b>21.948</b>	-18,0%	-4,4%	33,7%
Julio	2.962	17.985	<b>20.947</b>	1.968	20.270	<b>22.238</b>	6,2%	-3,1%	39,9%
Agosto	989	9.738	<b>10.727</b>	2.157	10.829	<b>12.986</b>	21,1%	-1,6%	33,1%
Septiembre	2.683	16.752	<b>19.435</b>						
Octubre	3.472	20.740	<b>24.212</b>						
Noviembre	3.316	23.294	<b>26.610</b>						
Diciembre	2.221	16.152	<b>18.373</b>						
<b>Total</b>	<b>28.125</b>	<b>235.828</b>	<b>263.953</b>	<b>14.566</b>	<b>157.946</b>	<b>172.512</b>			<b>36,3%</b>

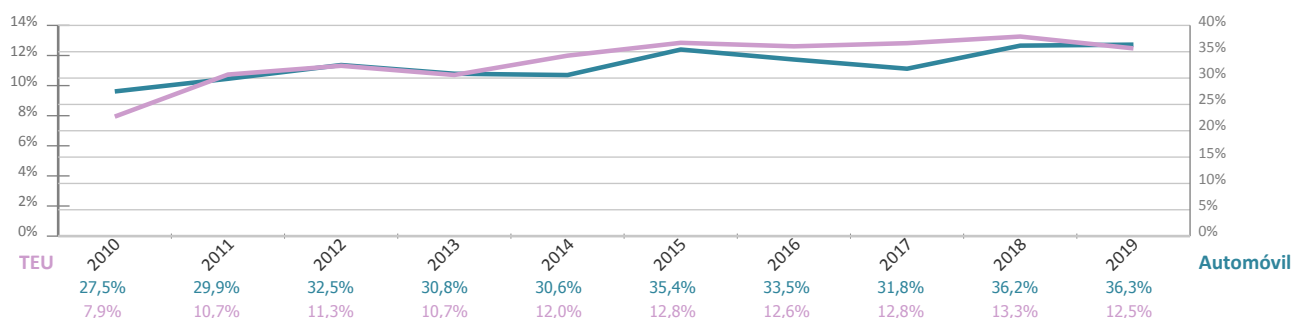
Evolución mensual del tráfico ferroviario de TEU



Evolución mensual del tráfico ferroviario de automóviles



Evolución de la cuota de tráfico ferroviario

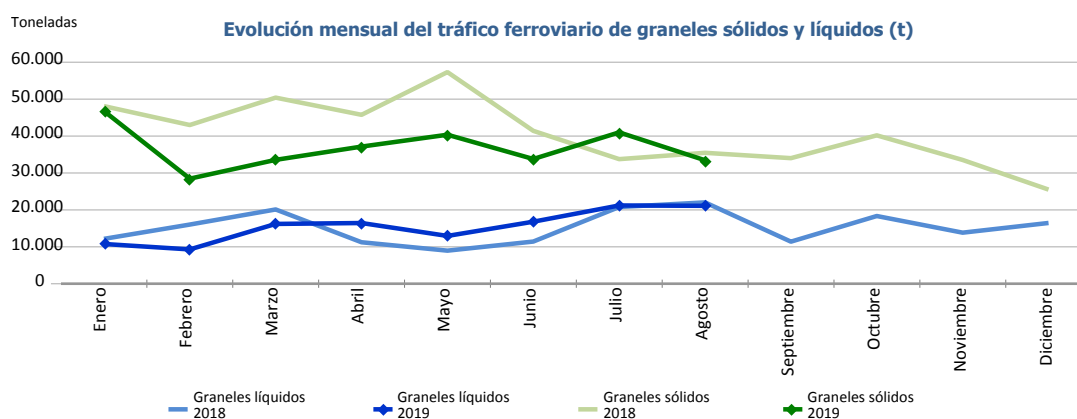




# TRÁFICO DE FERROCARRIL

## Evolución del tráfico ferroviario mensual. Graneles sólidos y líquidos. Toneladas

Evolución del tráfico ferroviario mensual	Toneladas 2018			Toneladas 2019			%	
	Sólidos	Líquidos	Total	Sólidos	Líquidos	Total	mensual	acumulado
Enero	48.122	12.147	<b>60.269</b>	46.786	10.766	<b>57.552</b>	-4,5%	-4,5%
Febrero	43.000	16.026	<b>59.026</b>	28.461	9.291	<b>37.752</b>	-36,0%	-20,1%
Marzo	50.419	20.118	<b>70.537</b>	33.561	16.199	<b>49.760</b>	-29,5%	-23,6%
Abril	45.765	11.230	<b>56.995</b>	37.150	16.446	<b>53.596</b>	-6,0%	-19,5%
Mayo	57.337	8.957	<b>66.294</b>	40.368	12.947	<b>53.315</b>	-19,6%	-19,5%
Junio	41.416	11.425	<b>52.841</b>	33.794	16.801	<b>50.595</b>	-4,3%	-17,3%
Julio	33.753	20.779	<b>54.532</b>	41.005	21.205	<b>62.210</b>	14,1%	-13,2%
Agosto	35.464	22.029	<b>57.493</b>	33.453	21.099	<b>54.552</b>	-5,1%	-12,3%
Septiembre	34.019	11.396	<b>45.415</b>					
Octubre	40.198	18.344	<b>58.542</b>					
Noviembre	33.530	13.830	<b>47.360</b>					
Diciembre	25.504	16.461	<b>41.965</b>					
<b>Total</b>	<b>488.527</b>	<b>182.742</b>	<b>671.269</b>	<b>294.578</b>	<b>124.754</b>	<b>419.332</b>		



## Circulaciones ferroviarias

Circulaciones ferroviarias por anchos (u)	Acumulado mensual		%	% sobre total acum. 2019
	2018	2019		
Ibérico	4.807	4.800	-0,1%	71,3%
UIC	189	282	49,2%	4,2%
FGC	1.592	1.646	3,4%	24,5%
<b>Total</b>	<b>6.588</b>	<b>6.728</b>	<b>2,1%</b>	<b>100%</b>

