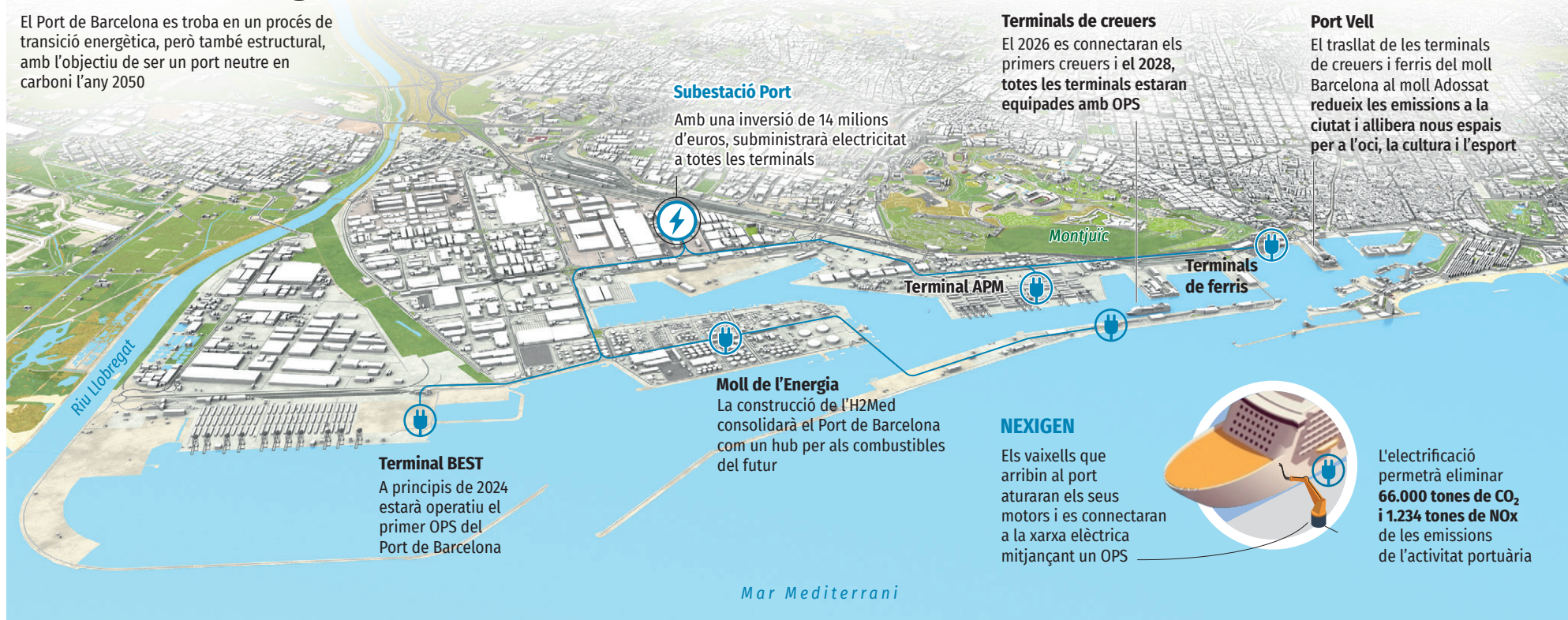


# La transició energètica al Port de Barcelona

El Port de Barcelona es troba en un procés de transició energètica, però també estructural, amb l'objectiu de ser un port neutre en carboni l'any 2050



## Subestació Port

Amb una inversió de 14 milions d'euros, subministrarà electricitat a totes les terminals

## Terminals de creuers

El 2026 es connectaran els primers creuers i el 2028, totes les terminals estaran equipades amb OPS

## Port Vell

El trasllat de les terminals de creuers i ferris del moll Barcelona al moll Adossat redueix les emissions a la ciutat i allibera nous espais per a l'oci, la cultura i l'esport

## Terminal BEST

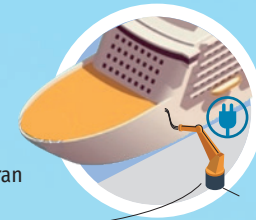
A principis de 2024 estarà operatiu el primer OPS del Port de Barcelona

## Moll de l'Energia

La construcció de l'H2Med consolidarà el Port de Barcelona com un hub per als combustibles del futur

## NEXIGEN

Els vaixells que arriben al port aturaran els seus motors i es connectaran a la xarxa elèctrica mitjançant un OPS



L'electrificació permetrà eliminar **66.000 tones de CO<sub>2</sub>** i **1.234 tones de NO<sub>x</sub>** de les emissions de l'activitat portuària

Mar Mediterrani



## INTERMODALITAT I TRANSPORT FERROVIARI

El 2022, la prioritització del ferrocarril ha eliminat:

**44.378 milions de tones de CO<sub>2</sub>**  **172.521 camions de les carreteres** 

Els 800 milions d'euros d'inversió per executar els nous accessos ferroviaris al Port de Barcelona...

 ...permetran que la quota ferroviària passi del 13% al 30% 





## GAVARRA PER AL SUBMINISTRAMENT DE GNL I BIOMETÀ

Els vaixells que funcionen amb GNL eliminen:

**El 100% de les emissions d'òxids de sofre (SO<sub>x</sub>) i les partícules en suspensió**

**Fins al 70% de les emissions d'òxids de nitrogen**

**Entre un 15% i un 20% de les emissions de CO<sub>2</sub>**

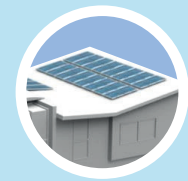


## ECONOMIA CIRCULAR

Residus de:




**Poden generar biometà per cobrir fins al 25% del combustible que consumeixen els vaixells que arriben al port**



## ENERGIA FOTOVOLTAICA

El Port té 114 GWh anuals de potencial fotovoltaic...

...equivalent al 30% del consum de les terminals 

El moll de Pescadors acull l'embrió de la primera comunitat energètica del port

