

El Port de Barcelona aprova la nova regulació del Servei Portuari de Practicatge

- **També autoritza els nomenaments de Míriam Alaminos i Ana Bernabeu als consells de Gerència Port Vell i Fundació Cares, respectivament.**

El Consell d'Administració del Port de Barcelona celebrat avui ha aprovat el nou Plec de Prescripcions Particulars del Servei Portuari de Practicatge, que fixa les condicions d'aquest servei al port català. La llicència per operar que es donarà seguint els criteris d'aquest Plec té una durada màxima de 10 anys.

Un dels punts més destacats d'aquest nou Plec és l'increment del número de pràctics respecte als criteris que marcava l'antic contracte i la fixació d'un número mínim d'hores diàries de prestació del servei, així com l'establiment de nivells de rendiment i indicadors de qualitat, com el necessari temps de resposta per sota dels 30 minuts.

Un altre aspecte molt important és la flexibilitat amb la què es dota al servei de practicatge del Port de Barcelona. Per cobrir les necessitats d'aquest servei, s'ha dissenyat una metodologia de càlcul que, sota la base de les operacions realitzades un any abans i tenint en compte possibles condicions d'excepcionalitat, permet ajustar millor l'oferta de servei a la demanda. Així, les condicions es revisaran per temporada, diferenciant entre temporada alta (abril-octubre) i temporada baixa (novembre-març).

En tant que servei públic, el practicatge portuari té una sèrie d'obligacions i de penalitzacions, recollides en aquest nou Plec de Prescripcions Particulars, com és el cas d'obligacions de protecció ambiental, que fixen el límit de les emissions aplicables a aquesta activitat i la necessitat de tenir les certificacions ISO 14001 o EMAS.

Nomenaments

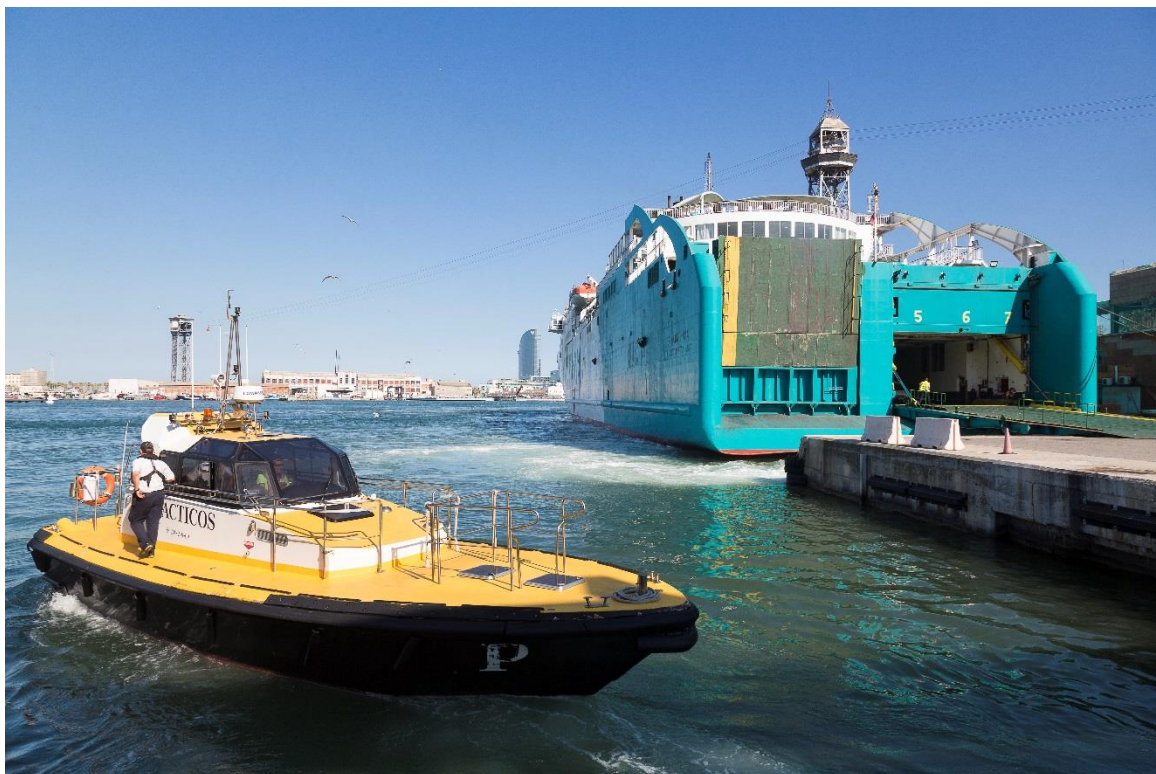
El Consell d'Administració reunit avui també ha aprovat el nomenament de Míriam Alaminos, subdirectora general d'Econòmic Financer del Port de Barcelona, com a membre del Consell de la Gerència Port Vell, en substitució de Pedro Arellano. Per la seva banda, Ana Bernabeu, directora de Persones, entra a formar part del Consell de la Fundació Cares.

Segueix-nos a:



28.10.2020

FOTO: Pràctics treballant al Port de Barcelona.



Segueix-nos a:



Departament de Comunicació. Gabinet de premsa.

T +34 93 306 88 40 | comunicacio@portdebarcelona.cat | www.portdebarcelona.cat