

Estadísticas de tráfico del Port de Barcelona

Datos acumulados Julio 2021

Servicio de Estadística

Índice

Indicadores de tráfico

Totales de tráfico	3
Principales indicadores	4
Detalle del tráfico total	5
Detalle del tráfico en tránsito	6
Evolución del tráfico mensual	7

Tráfico de contenedores

Evolución del tráfico contenerizado (TEU)	8
Tráfico de contenedores (TEU)	9

Tráfico de pasajeros

Tráfico de pasajeros	10
Clasificación de pasajeros	11

Tráfico de automóviles

Tráfico de automóviles	12
------------------------	----

Tráfico marítimo de corta distancia

Presentación de la mercancía TMCD	13
Carga general TMCD y Autopistas del Mar (ADM)	14
Ranking países TMCD	15

Tráfico de buques

Tráfico de buques	16
-------------------	----

Tráfico de mercancías

Envase y navegación	17
Clasificación 4.3.7. de la mercancía	18
Ranking de mercancías	19
Clasificación 4.3.7. de la mercancía contenerizada	20

Tráfico según origen y destino

Áreas geográficas. Toneladas	21
Áreas geográficas. TEU llenos sin tránsitos	22
Ranking por países. TEU llenos sin tránsitos	23

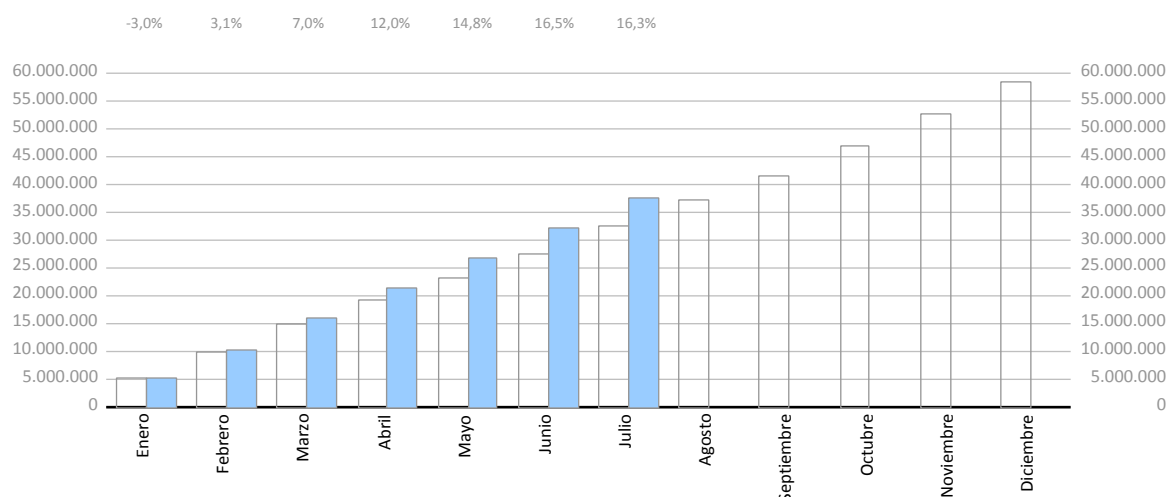
Tráfico de ferrocarril

Evolución del tráfico de TEU y automóviles	24
Evolución del tráfico de graneles	25
Circulaciones ferroviarias	25

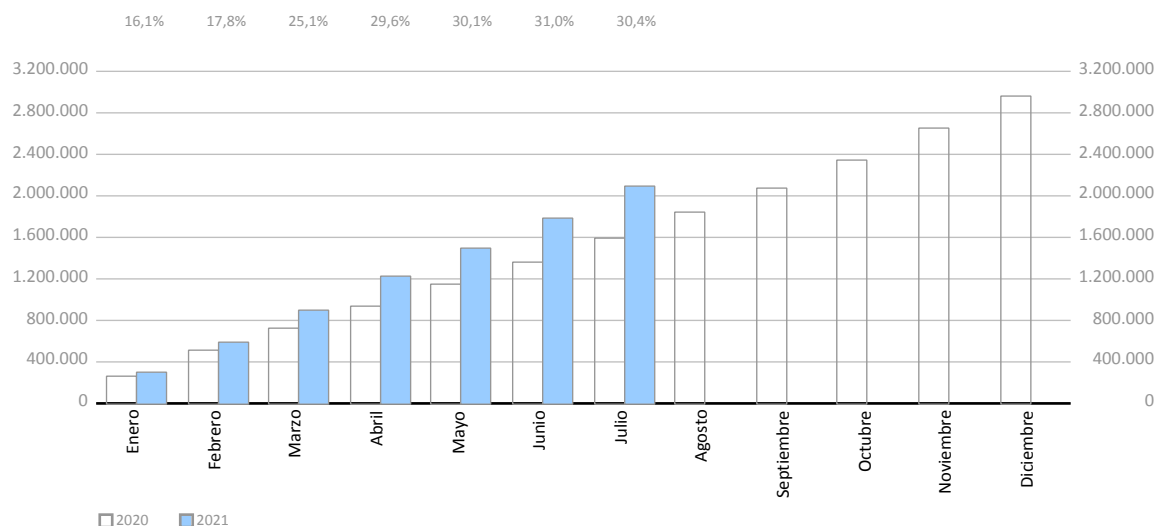
INDICADORES DE TRÁFICO

Totales de tráfico	Acumulado mensual				% 21-20 acum. Junio	% 21-20 acum. Mayo	Total tráfico 2020
	2020	2021	Dif. 21-20	%			
Toneladas	32.471.548	37.761.565	5.290.017	16,3%	16,5%	14,8%	58.395.675
Avituallamiento	559.270	755.797	196.527	35,1%	33,7%	32,3%	1.034.225
Pesca	1.581	1.525	-55	-3,5%	-0,7%	-2,2%	2.187
TRÁFICO TOTAL (t)	33.032.399	38.518.888	5.486.488	16,6%	16,8%	15,1%	59.432.087
TEU	1.602.049	2.089.690	487.641	30,4%	31,0%	30,1%	2.959.780
Pasajeros (u)	538.843	432.250	-106.593	-19,8%	-43,6%	-59,2%	857.966
Automóviles (u)	257.683	318.823	61.140	23,7%	31,1%	25,6%	480.340
Buques (u)	3.872	4.018	146	3,8%	-0,8%	-4,9%	6.724
UTI	201.678	229.365	27.687	13,7%	14,4%	11,4%	347.093

Evolución mensual del tráfico acumulado de mercancías en Toneladas



Evolución mensual del tráfico acumulado de mercancías en TEU



INDICADORES DE TRÁFICO

Principales indicadores	Acumulado mensual				Últimos 12 meses	Total tráfico 2020	% 12 meses-2020
	2020	2021	Dif. 21-20	%			

Indicadores de mercancías por navegación y operación (toneladas)

Navegación (t)	32.471.548	37.761.565	5.290.017	16,3%	63.685.692	58.395.675	9,1%
Cabotaje	3.813.714	4.089.790	276.076	7,2%	6.848.170	6.572.094	4,2%
Exterior	28.657.834	33.671.775	5.013.941	17,5%	56.837.521	51.823.581	9,7%
Operación (t)	32.471.548	37.761.565	5.290.017	16,3%	63.685.692	58.395.675	9,1%
Embarque	10.220.324	11.899.996	1.679.671	16,4%	19.965.652	18.285.980	9,2%
Desembarque	12.037.586	12.363.966	326.380	2,7%	20.259.276	19.932.896	1,6%
Tránsito	10.213.638	13.497.604	3.283.966	32,2%	23.460.764	20.176.798	16,3%

Indicadores de mercancías por unidades significativas

Contenedores (TEU)	1.602.049	2.089.690	487.641	30,4%	3.447.421	2.959.780	16,5%
TEU O/D	998.647	1.181.727	183.080	18,3%	1.965.829	1.782.749	10,3%
TEU tránsito	603.403	907.964	304.561	50,5%	1.481.593	1.177.032	25,9%
Toneladas Contenerizadas	17.000.965	22.047.002	5.046.037	29,7%	37.026.932	31.980.895	15,8%
Grado contenerización	75,56%	77,87%			78,20%	76,99%	
Pasajeros (u)	538.843	432.250	-106.593	-19,8%	751.373	857.966	-12,4%
Ferries línea regular	340.001	389.840	49.839	14,7%	708.963	659.124	7,6%
Cruceros turísticos	198.842	42.410	-156.432	-78,7%	42.410	198.842	-78,7%
Automóviles (u)	257.683	318.823	61.140	23,7%	541.480	480.340	12,7%
Embarque	171.287	233.903	62.616	36,6%	382.221	319.605	19,6%
Desembarque	67.433	65.506	-1.927	-2,9%	128.962	130.889	-1,5%
Tránsito	18.963	19.414	451	2,4%	30.297	29.846	1,5%
Buques (u)	3.872	4.018	146	3,8%	6.870	6.724	2,2%
Número	3.872	4.018	146	3,8%	6.870	6.724	2,2%
GT	128.145.881	133.193.978	5.048.097	3,9%	225.157.625	220.109.528	2,3%
Promedio toneladas por buque	8.386	9.398	1.012	12,1%	9.270	8.685	6,7%
UTI	201.678	229.365	27.687	13,7%	374.781	347.093	8,0%
Cabotaje	114.987	124.573	9.586	8,3%	203.884	194.298	4,9%
% Llenos	64,0%	63,4%			63,4%	63,8%	
Exterior	86.691	104.792	18.101	20,9%	170.897	152.796	11,8%
% Llenos	91,5%	92,3%			91,1%	90,5%	

INDICADORES DE TRÁFICO

Detalle del tráfico total (toneladas)	Acumulado mensual				% 21-20 acum. Junio	% 21-20 acum. Mayo	% sobre total acum. 2021
	2020	2021	Dif. 21-20	%			
Indicadores de mercancías según envase (t)	32.471.548	37.761.565	5.290.017	16,3%	16,5%	14,8%	100%
Graneles líquidos	7.618.781	6.722.810	-895.971	-11,8%	-12,4%	-13,3%	17,8%
Hidrocarburos	5.995.641	4.887.552	-1.108.090	-18,5%	-17,7%	-18,1%	12,9%
Gasóleos	1.696.369	1.609.763	-86.606	-5,1%	-8,0%	-3,0%	4,3%
Gas natural	2.061.164	1.285.496	-775.668	-37,6%	-31,7%	-33,0%	3,4%
Fuel-oil	637.487	918.189	280.702	44,0%	42,0%	36,4%	2,4%
Gasolina	1.429.408	892.402	-537.006	-37,6%	-39,4%	-43,0%	2,4%
Otros productos petrolíferos	146.098	170.035	23.937	16,4%	23,8%	38,0%	0,5%
Resto	25.116	11.667	-13.448	-53,5%	-38,5%	27,6%	0,0%
Otros líquidos	1.623.140	1.835.258	212.118	13,1%	5,8%	4,1%	4,9%
Biocombustibles	426.065	627.311	201.246	47,2%	40,3%	31,0%	1,7%
Productos químicos	585.986	620.094	34.108	5,8%	0,3%	-5,5%	1,6%
Aceites y grasas	522.677	512.022	-10.655	-2,0%	-11,4%	-4,6%	1,4%
Abono natural/artificial	62.105	60.719	-1.386	-2,2%	-5,1%	2,6%	0,2%
Otros productos alimenticios	9.184	11.060	1.875	20,4%	77,5%	77,5%	0,0%
Resto	17.123	4.052	-13.071	-76,3%	-86,2%	-86,2%	0,0%
Graneles sólidos	2.353.627	2.724.803	371.177	15,8%	8,1%	4,0%	7,2%
Instalación especial	2.027.336	2.381.759	354.423	17,5%	12,1%	8,6%	6,3%
Haba de soja	911.275	966.000	54.725	6,0%	6,9%	-0,2%	2,6%
Cemento y clinker	658.701	622.588	-36.113	-5,5%	-7,1%	-8,2%	1,6%
Sal común	30.284	336.136	305.852	1009,9%	807,7%	4371,1%	0,9%
Cereales y sus harinas	200.058	242.032	41.973	21,0%	-19,6%	-16,4%	0,6%
Potasas	184.555	172.212	-12.343	-6,7%	-0,8%	-36,6%	0,5%
Resto	42.464	42.791	327	0,8%	-3,4%	-11,6%	0,1%
Sin instalación especial	326.290	343.044	16.754	5,1%	-15,8%	-21,5%	0,9%
Chatarra	207.609	250.701	43.092	20,8%	-11,4%	-17,7%	0,7%
Otros minerales no metálicos	39.184	49.884	10.699	27,3%	38,6%	38,6%	0,1%
Productos químicos	14.250	16.950	2.700	18,9%	-10,5%	18,6%	0,0%
Otros minerales y residuos metálicos	33.600	13.510	-20.090	-59,8%	-52,4%	-52,4%	0,0%
Sal común	10.855	12.000	1.145	10,5%	10,5%	-44,7%	0,0%
Resto	20.792	0	-20.792				0,0%
Carga General	22.499.141	28.313.952	5.814.811	25,8%	27,1%	25,6%	75,0%
Contenerizada	17.000.965	22.047.002	5.046.037	29,7%	31,0%	30,0%	58,4%
Tara de contenedores	3.298.606	4.301.627	1.003.021	30,4%	31,1%	30,2%	11,4%
Productos químicos	2.812.340	3.116.627	304.288	10,8%	9,6%	9,0%	8,3%
Resto mercancía según naturaleza	1.675.086	2.518.799	843.713	50,4%	52,9%	49,8%	6,7%
Otros productos alimenticios	1.821.109	2.317.788	496.679	27,3%	30,9%	35,2%	6,1%
Papel y pasta	1.398.249	1.687.409	289.160	20,7%	22,3%	20,0%	4,5%
Resto	5.995.576	8.104.752	2.109.177	35,2%	37,0%	35,1%	21,5%
NO contenerizada	5.498.176	6.266.950	768.774	14,0%	14,8%	11,5%	16,6%
Tara de plataformas y vagones (Ro-Ro)	2.089.395	2.345.503	256.109	12,3%	12,7%	8,8%	6,2%
Resto mercancía según naturaleza	769.621	984.690	215.069	27,9%	29,2%	27,4%	2,6%
Maquinaria y repuestos	578.009	738.654	160.645	27,8%	30,0%	29,5%	2,0%
Automóviles y piezas	440.260	537.759	97.499	22,1%	28,3%	24,8%	1,4%
Pesca congelada	268.836	326.742	57.907	21,5%	21,9%	21,7%	0,9%
Resto	1.352.056	1.333.602	-18.454	-1,4%	-2,4%	-6,7%	3,5%

INDICADORES DE TRÁFICO

Detalle del tráfico en tránsito (toneladas)	Acumulado mensual				% 21-20 acum. Junio	% 21-20 acum. Mayo	% sobre total acum. 2021
	2020	2021	Dif. 21-20	%			
Indicadores de mercancías según envase (t)	10.213.638	13.497.604	3.283.966	32,2%	32,6%	30,9%	100%
Graneles líquidos	2.677.169	2.388.865	-288.304	-10,8%	-15,9%	-17,4%	17,7%
Hidrocarburos	2.253.300	1.845.106	-408.195	-18,1%	-22,6%	-19,7%	13,7%
Fuel-oil	384.641	700.377	315.736	82,1%	79,2%	82,8%	5,2%
Gasolina	1.020.750	651.494	-369.256	-36,2%	-39,5%	-46,3%	4,8%
Gasóleos	780.603	468.906	-311.697	-39,9%	-42,8%	-27,1%	3,5%
Gas natural	51.483	22.515	-28.968	-56,3%	-68,4%	-73,7%	0,2%
Otros productos petrolíferos	0	1.813	1.813				0,0%
Resto	15.822	0	-15.822				0,0%
Otros líquidos	423.869	543.759	119.890	28,3%	16,6%	-6,5%	4,0%
Biocombustibles	265.606	389.258	123.652	46,6%	39,1%	25,0%	2,9%
Productos químicos	139.670	154.501	14.831	10,6%	-6,2%	-41,5%	1,1%
Resto mercancía según naturaleza	14.592	0	-14.592				0,0%
Aceites y grasas	4.002	0	-4.002				0,0%
Resto	0	0	0				0,0%
Graneles sólidos	0	0	0				0,0%
Instalación especial	0	0	0				0,0%
Resto	0	0	0				0,0%
Sin instalación especial	0	0	0				0,0%
Resto	0	0	0				0,0%
Carga General	7.536.469	11.108.739	3.572.270	47,4%	49,7%	48,2%	82,3%
Contenerizada	7.152.430	10.713.620	3.561.190	49,8%	51,9%	50,5%	79,4%
Tara de contenedores	1.246.962	1.879.365	632.403	50,7%	52,5%	51,7%	13,9%
Resto mercancía según naturaleza	701.007	1.324.031	623.025	88,9%	89,1%	86,9%	9,8%
Otros productos alimenticios	971.668	1.261.284	289.615	29,8%	28,8%	29,1%	9,3%
Productos químicos	881.121	1.145.219	264.097	30,0%	27,7%	27,8%	8,5%
Otros materiales de construcción	584.630	808.400	223.770	38,3%	51,4%	46,6%	6,0%
Resto	2.767.042	4.295.321	1.528.280	55,2%	58,4%	56,1%	31,8%
NO contenerizada	384.039	395.119	11.080	2,9%	7,0%	4,6%	2,9%
Tara de plataformas y vagones (Ro-Ro)	75.853	81.960	6.107	8,1%	14,1%	13,7%	0,6%
Maquinaria y repuestos	54.087	65.147	11.059	20,4%	24,8%	20,7%	0,5%
Aceites y grasas	108.890	58.675	-50.215	-46,1%	-45,6%	-45,1%	0,4%
Automóviles y piezas	42.085	56.409	14.324	34,0%	33,4%	23,1%	0,4%
Resto mercancía según naturaleza	41.382	45.353	3.972	9,6%	9,3%	5,7%	0,3%
Resto	61.741	87.574	25.834	41,8%	62,7%	68,8%	0,6%

INDICADORES DE TRÁFICO

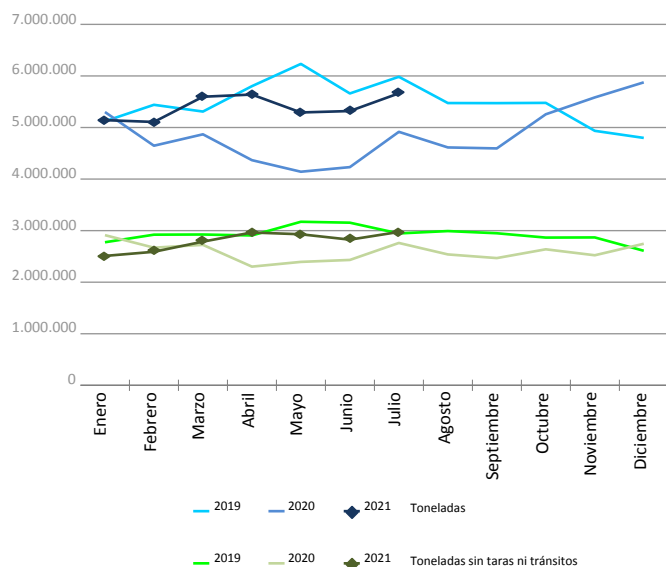
Evolución del tráfico mensual. Toneladas

Evolución del tráfico mensual	Total Toneladas			%		Toneladas sin taras ni tránsitos			%	
	2020	2021	Dif. 21-20	mensual	acumulado	2020	2021	Dif. 21-20	mensual	acumulado
Enero	5.299.907	5.143.122	-156.785	-3,0%	-3,0%	2.911.960	2.509.183	-402.777	-13,8%	-13,8%
Febrero	4.647.135	5.108.029	460.894	9,9%	3,1%	2.669.262	2.589.983	-79.279	-3,0%	-8,6%
Marzo	4.868.074	5.596.894	728.820	15,0%	7,0%	2.724.193	2.786.616	62.424	2,3%	-5,1%
Abril	4.366.612	5.639.445	1.272.833	29,1%	12,0%	2.301.486	2.964.145	662.659	28,8%	2,3%
Mayo	4.142.427	5.291.598	1.149.171	27,7%	14,8%	2.393.446	2.929.126	535.681	22,4%	6,0%
Junio	4.231.418	5.319.482	1.088.064	25,7%	16,5%	2.431.538	2.824.793	393.255	16,2%	7,6%
Julio	4.915.976	5.662.995	747.019	15,2%	16,3%	2.760.856	2.974.303	213.447	7,7%	7,6%
Agosto	4.613.736					2.538.686				
Septiembre	4.594.464					2.467.570				
Octubre	5.256.533					2.637.900				
Noviembre	5.583.418					2.522.322				
Diciembre	5.875.975					2.745.333				
Total	58.395.675	37.761.565				31.104.551	19.578.150			

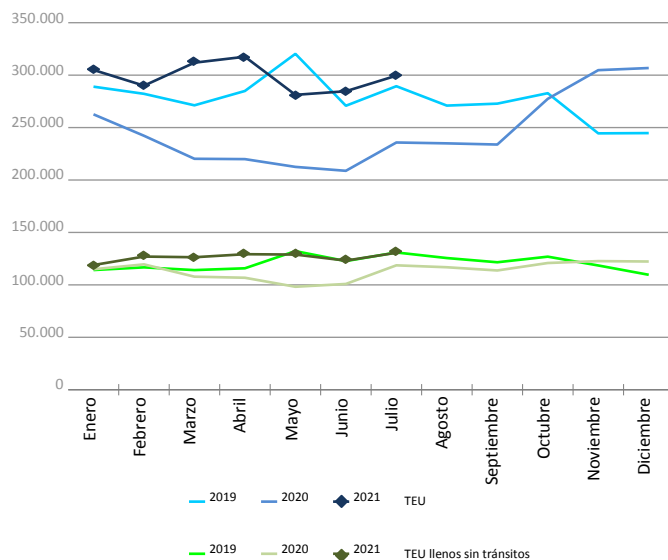
Evolución del tráfico mensual. TEU

Evolución del tráfico mensual	Total TEU			%		TEU llenos sin tránsitos			%	
	2020	2021	Dif. 21-20	mensual	acumulado	2020	2021	Dif. 21-20	mensual	acumulado
Enero	262.626	304.950	42.325	16,1%	16,1%	114.891	118.891	4.000	3,5%	3,5%
Febrero	242.216	289.963	47.748	19,7%	17,8%	119.530	126.983	7.453	6,2%	4,9%
Marzo	220.241	311.894	91.653	41,6%	25,1%	107.815	126.350	18.535	17,2%	8,8%
Abril	219.914	317.552	97.639	44,4%	29,6%	106.767	129.247	22.480	21,1%	11,7%
Mayo	212.524	281.194	68.670	32,3%	30,1%	98.187	128.890	30.703	31,3%	15,2%
Junio	208.754	284.644	75.890	36,4%	31,0%	100.880	123.123	22.243	22,0%	16,3%
Julio	235.776	299.493	63.718	27,0%	30,4%	118.619	130.628	12.010	10,1%	15,3%
Agosto	234.954					116.808				
Septiembre	233.818					113.734				
Octubre	277.416					120.833				
Noviembre	304.738					122.647				
Diciembre	306.806					122.265				
Total	2.959.780	2.089.690				1.362.975	884.110			

Mercancías (total toneladas)



Contenedores (total TEU)



TRÁFICO DE CONTENEDORES

Evolución del tráfico contenerizado. TEU

Llenos - Exterior Desembarque	TEU llenos			%		Llenos - Exterior Embarque	TEU llenos			%	
	2020	2021	Dif. 21-20	mensual	acumulado		2020	2021	Dif. 21-20	mensual	acumulado
Enero	54.093	45.927	-8.166	-15,1%	-15,1%	Enero	50.821	64.389	13.568	26,7%	26,7%
Febrero	46.355	52.114	5.760	12,4%	-2,4%	Febrero	61.596	65.898	4.302	7,0%	15,9%
Marzo	36.498	44.877	8.379	23,0%	4,4%	Marzo	60.973	71.501	10.529	17,3%	16,4%
Abril	46.811	52.845	6.035	12,9%	6,5%	Abril	52.558	65.953	13.395	25,5%	18,5%
Mayo	36.065	48.490	12.425	34,5%	11,1%	Mayo	54.126	70.646	16.521	30,5%	20,8%
Junio	35.734	51.530	15.796	44,2%	15,7%	Junio	55.803	62.373	6.570	11,8%	19,3%
Julio	45.580	54.171	8.591	18,8%	16,2%	Julio	61.882	65.680	3.798	6,1%	17,3%
Agosto	46.075					Agosto	61.509				
Septiembre	41.338					Septiembre	63.445				
Octubre	46.645					Octubre	63.519				
Noviembre	42.214					Noviembre	70.056				
Diciembre	42.219					Diciembre	70.489				
Total	519.625	349.953				Total	726.775	466.439			

Llenos - Cabotaje Desembarque	TEU llenos			%		Llenos - Cabotaje Embarque	TEU llenos			%	
	2020	2021	Dif. 21-20	mensual	acumulado		2020	2021	Dif. 21-20	mensual	acumulado
Enero	2.410	1.656	-754	-31,3%	-31,3%	Enero	7.568	6.919	-649	-8,6%	-8,6%
Febrero	2.317	1.842	-476	-20,5%	-26,0%	Febrero	9.263	7.129	-2.134	-23,0%	-16,5%
Marzo	2.346	2.153	-193	-8,2%	-20,1%	Marzo	7.999	7.820	-180	-2,2%	-11,9%
Abril	2.129	2.094	-35	-1,6%	-15,8%	Abril	5.270	8.355	3.086	58,6%	0,4%
Mayo	1.861	1.955	94	5,0%	-12,3%	Mayo	6.135	7.799	1.664	27,1%	4,9%
Junio	1.973	2.003	30	1,5%	-10,2%	Junio	7.371	7.218	-154	-2,1%	3,7%
Julio	2.238	2.013	-225	-10,1%	-10,2%	Julio	8.919	8.765	-153	-1,7%	2,8%
Agosto	1.807					Agosto	7.417				
Septiembre	1.863					Septiembre	7.088				
Octubre	1.837					Octubre	8.832				
Noviembre	1.741					Noviembre	8.637				
Diciembre	1.901					Diciembre	7.657				
Total	24.421	13.714				Total	92.154	54.004			

Llenos - Tránsito	TEU llenos			%		Vacíos	TEU vacíos			%	
	2020	2021	Dif. 21-20	mensual	acumulado		2020	2021	Dif. 21-20	mensual	acumulado
Enero	85.797	117.351	31.554	36,8%	36,8%	Enero	61.938	68.709	6.772	10,9%	10,9%
Febrero	74.233	103.330	29.097	39,2%	37,9%	Febrero	48.453	59.651	11.198	23,1%	16,3%
Marzo	65.472	115.718	50.246	76,7%	49,2%	Marzo	46.955	69.827	22.872	48,7%	26,0%
Abril	67.383	122.627	55.244	82,0%	56,7%	Abril	45.765	65.679	19.915	43,5%	29,9%
Mayo	61.609	99.071	37.463	60,8%	57,4%	Mayo	52.729	53.233	504	1,0%	23,9%
Junio	63.774	101.390	37.616	59,0%	57,7%	Junio	44.101	60.132	16.031	36,4%	25,8%
Julio	71.307	99.321	28.014	39,3%	55,0%	Julio	45.850	69.545	23.695	51,7%	29,2%
Agosto	71.980					Agosto	46.166				
Septiembre	78.181					Septiembre	41.903				
Octubre	108.580					Octubre	48.004				
Noviembre	114.170					Noviembre	67.921				
Diciembre	126.998					Diciembre	57.543				
Total	989.482	758.806				Total	607.324	446.774			

TRÁFICO DE CONTENEDORES

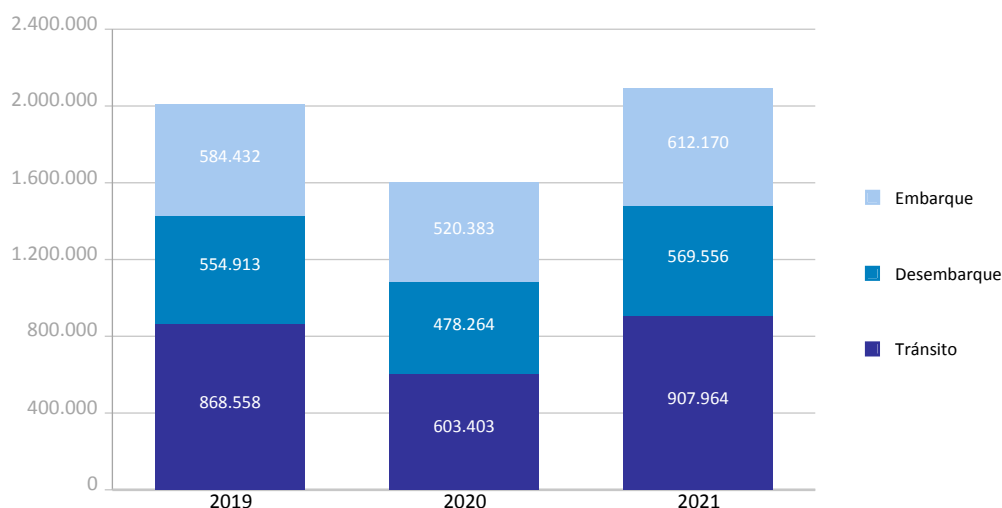
TEU

Tráfico de contenedores	Acumulado mensual 2020			Acumulado mensual 2021			Variación total %
	Cabotaje	Exterior	Total	Cabotaje	Exterior	Total	
Total tráfico	112.991	1.489.059	1.602.049	134.119	1.955.571	2.089.690	30,4%
Entradas	54.944	747.225	802.169	65.264	988.669	1.053.933	31,4%
Ro-Ro	12.857	7.709	20.566	14.873	9.375	24.248	17,9%
Lo-Lo	42.087	739.516	781.603	50.391	979.294	1.029.685	31,7%
Salidas	58.047	741.834	799.881	68.856	966.902	1.035.757	29,5%
Ro-Ro	15.496	7.955	23.451	17.343	8.955	26.298	12,1%
Lo-Lo	42.551	733.879	776.430	51.513	957.947	1.009.460	30,0%

Detalle por navegación y operación	Acumulado mensual 2020			Acumulado mensual 2021			Variación total %
	Cabotaje	Exterior	Total	Cabotaje	Exterior	Total	
Embarque	58.041	462.343	520.383	68.685	543.485	612.170	17,6%
Llenos	52.524	397.757	450.281	54.004	466.439	520.443	15,6%
Vacíos	5.517	64.586	70.103	14.682	77.046	91.728	30,8%
Desembarque	54.897	423.367	478.264	64.236	505.320	569.556	19,1%
Llenos	15.273	301.134	316.407	13.714	349.953	363.667	14,9%
Vacíos	39.624	122.233	161.857	50.522	155.367	205.889	27,2%
Tránsito	54	603.349	603.403	1.198	906.766	907.964	50,5%
Llenos	24	489.550	489.574	18	758.788	758.806	55,0%
Vacíos	30	113.799	113.829	1.180	147.978	149.158	31,0%

Total tráfico	112.991	1.489.059	1.602.049	134.119	1.955.571	2.089.690	30,4%
Llenos	67.820	1.188.441	1.256.261	67.736	1.575.180	1.642.916	30,8%
Vacíos	45.171	300.618	345.789	66.384	380.391	446.774	29,2%
% Vacíos	40,0%	20,2%	21,6%	49,5%	19,5%	21,4%	
% Tránsito	0,0%	40,5%	37,7%	0,9%	46,4%	43,4%	

Distribución tráfico según operación (TEU)

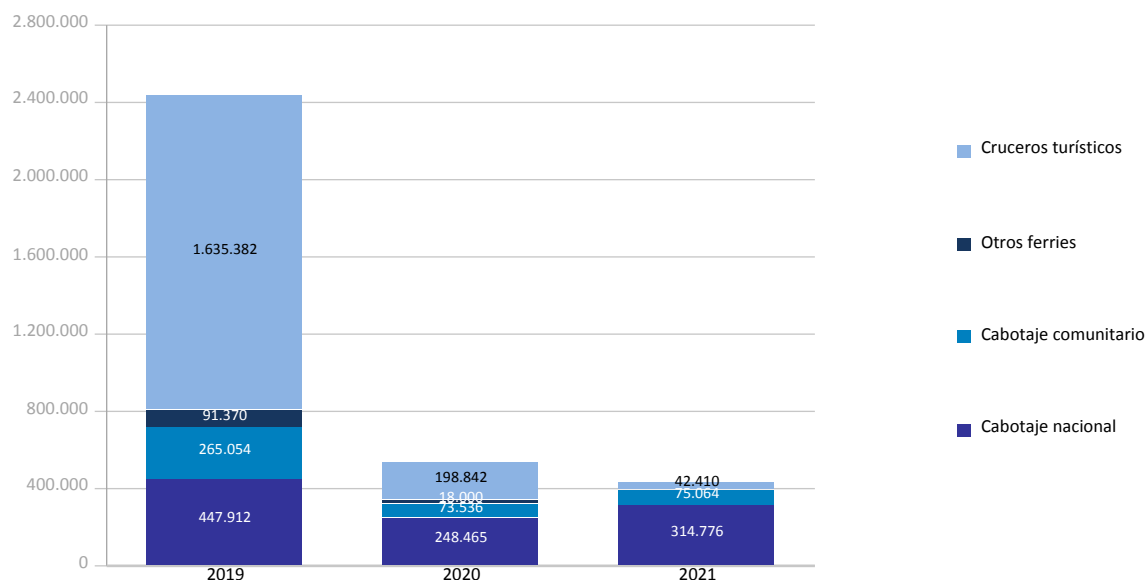


TRÁFICO DE PASAJEROS

Total tráfico de pasajeros (unidades)	Acumulado mensual				% 21-20 acum. Junio	% 21-20 acum. Mayo
	2020	2021	Dif. 21-20	%		
Total pasajeros	538.843	432.250	-106.593	-19,8%	-43,6%	-59,2%
Embarque	229.044	229.352	308	0,1%	-15,4%	-34,7%
Desembarque	179.722	171.149	-8.573	-4,8%	-24,9%	-41,9%
Tránsito	130.077	31.749	-98.328	-75,6%	-98,2%	
Ferries línea regular	340.001	389.840	49.839	14,7%	4,1%	-15,0%
Embarque	197.946	223.702	25.756	13,0%	4,6%	-14,6%
Desembarque	142.055	166.138	24.083	17,0%	3,4%	-15,5%
Cabotaje nacional	248.465	314.776	66.311	26,7%	22,3%	-0,2%
Embarque	148.830	184.138	35.308	23,7%	22,0%	-0,3%
Desembarque	99.635	130.638	31.003	31,1%	22,8%	-0,2%
Cabotaje comunitario	73.536	75.064	1.528	2,1%	-12,6%	-20,7%
Embarque	42.138	39.564	-2.574	-6,1%	-20,6%	-29,0%
Desembarque	31.398	35.500	4.102	13,1%	-1,7%	-9,9%
Otros ferries	18.000	0	-18.000	-100,0%	-100,0%	-100,0%
Embarque	6.978		-6.978			
Desembarque	11.022		-11.022			
Cruceros turísticos	198.842	42.410	-156.432	-78,7%	-98,6%	
Embarque	31.098	5.650	-25.448	-81,8%	-98,6%	
Desembarque	37.667	5.011	-32.656	-86,7%	-99,9%	
Tránsito	130.077	31.749	-98.328	-75,6%	-98,2%	

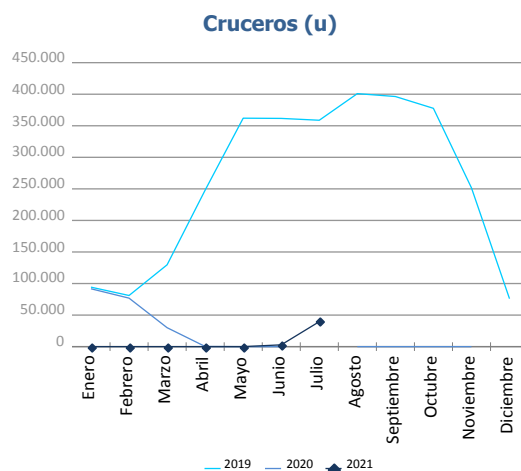
Total escalas de pasajeros (unidades)	Acumulado mensual				% 21-20 acum. Junio	% 21-20 acum. Mayo
	2020	2021	Dif. 21-20	%		
Total número de escalas	1.376	1.275	-101	-7,3%	-15,0%	-25,9%
Ferries línea regular	1.318	1.245	-73	-5,5%	-11,7%	-22,5%
Cruceros	58	30	-28	-48,3%	-75,9%	-81,8%

Distribución del pasaje (u)

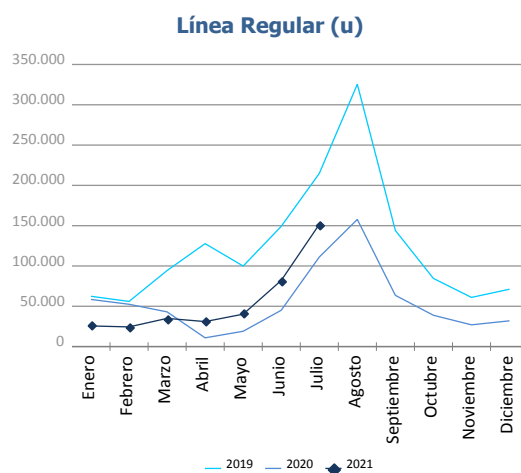


CLASIFICACIÓN DE PASAJEROS

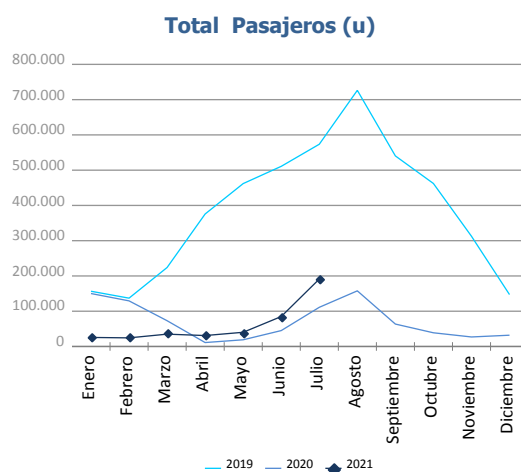
Evolución del tráfico mensual	Cruceros			%	
	2020	2021	Dif. 21-20	mensual	acumulado
Enero	91.686	0	-91.686		
Febrero	76.853	0	-76.853		
Marzo	30.008	0	-30.008		
Abril	295	0	-295		
Mayo	0	0	0		
Junio	0	2.850	2.850		-98,6%
Julio	0	39.560	39.560		-78,7%
Agosto	0				
Septiembre	0				
Octubre	0				
Noviembre	0				
Diciembre	0				
Total	198.842	42.410			



Evolución del tráfico mensual	Línea Regular			%	
	2020	2021	Dif. 21-20	mensual	acumulado
Enero	58.476	25.619	-32.857	-56,2%	-56,2%
Febrero	52.495	24.401	-28.094	-53,5%	-54,9%
Marzo	43.033	34.977	-8.056	-18,7%	-44,8%
Abril	10.845	31.007	20.162	185,9%	-29,6%
Mayo	19.004	40.206	21.202	111,6%	-15,0%
Junio	45.072	82.073	37.001	82,1%	4,1%
Julio	111.076	151.557	40.481	36,4%	14,7%
Agosto	157.754				
Septiembre	63.582				
Octubre	38.842				
Noviembre	26.979				
Diciembre	31.966				
Total	659.124	389.840			



Evolución del tráfico mensual	Total Pasajeros			%	
	2020	2021	Dif. 21-20	mensual	acumulado
Enero	150.162	25.619	-124.543	-82,9%	-82,9%
Febrero	129.348	24.401	-104.947	-81,1%	-82,1%
Marzo	73.041	34.977	-38.064	-52,1%	-75,9%
Abril	11.140	31.007	19.867	178,3%	-68,1%
Mayo	19.004	40.206	21.202	111,6%	-59,2%
Junio	45.072	84.923	39.851	88,4%	-43,6%
Julio	111.076	191.117	80.041	72,1%	-19,8%
Agosto	157.754				
Septiembre	63.582				
Octubre	38.842				
Noviembre	26.979				
Diciembre	31.966				
Total	857.966	432.250			

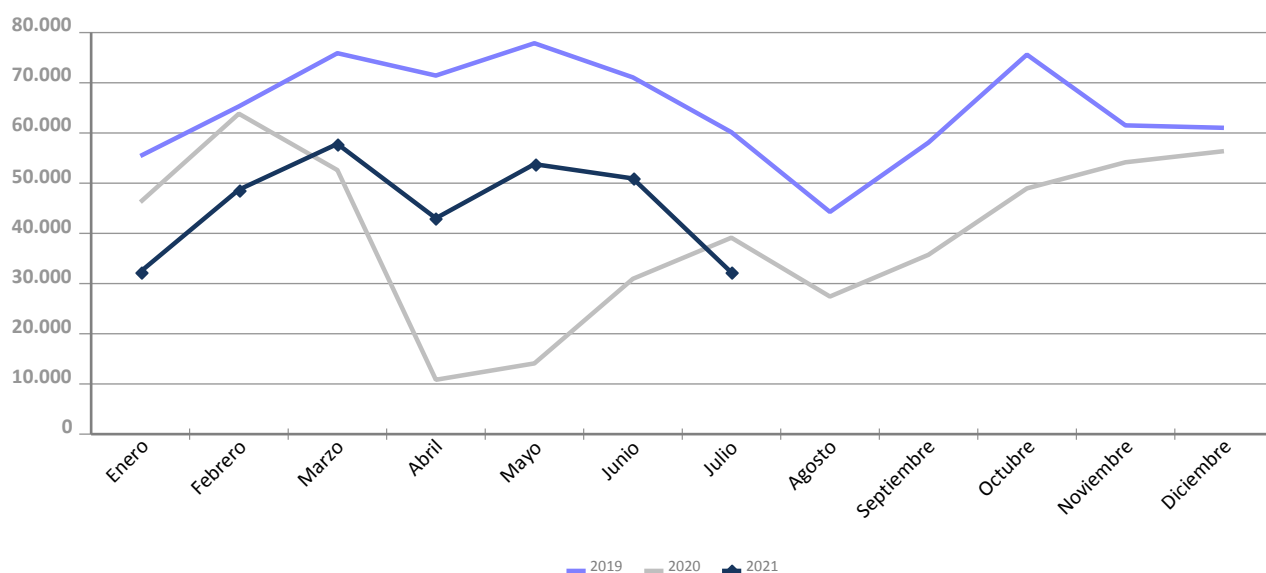


TRÁFICO DE AUTOMÓVILES

Total tráfico de automóviles (unidades)	Acumulado mensual				% 21-20 acum. Junio	% 21-20 acum. Mayo
	2020	2021	Dif. 21-20	%		
Detalle por navegación y operación	257.683	318.823	61.140	23,7%	31,1%	25,6%
Cabotaje	51.241	54.894	3.653	7,1%	12,2%	10,1%
Carga	38.855	47.139	8.284	21,3%	24,7%	16,0%
Descarga	12.384	7.730	-4.654	-37,6%	-27,8%	-12,5%
Tránsito	2	25	23	1150,0%	1100,0%	1100,0%
Exterior	206.442	263.929	57.487	27,8%	35,5%	28,9%
Carga	132.432	186.764	54.332	41,0%	53,9%	49,1%
Descarga	55.049	57.776	2.727	5,0%	4,8%	-0,0%
Tránsito	18.961	19.389	428	2,3%	3,3%	-10,2%

Tráfico mensual de automóviles (u)	Mensual		Acumulado		%	
	2020	2021	2020	2021	mensual	acumulado
Enero	46.225	32.344	46.225	32.344	-30,0%	-30,0%
Febrero	63.839	48.701	110.064	81.045	-23,7%	-26,4%
Marzo	52.606	57.826	162.670	138.871	9,9%	-14,6%
Abril	10.832	43.010	173.502	181.881	297,1%	4,8%
Mayo	14.098	53.790	187.600	235.671	281,5%	25,6%
Junio	30.946	50.937	218.546	286.608	64,6%	31,1%
Julio	39.137	32.215	257.683	318.823	-17,7%	23,7%
Agosto	27.417		285.100			
Septiembre	35.733		320.833			
Octubre	48.960		369.793			
Noviembre	54.166		423.959			
Diciembre	56.381		480.340			

Evolución mensual del tráfico de automóviles (u)

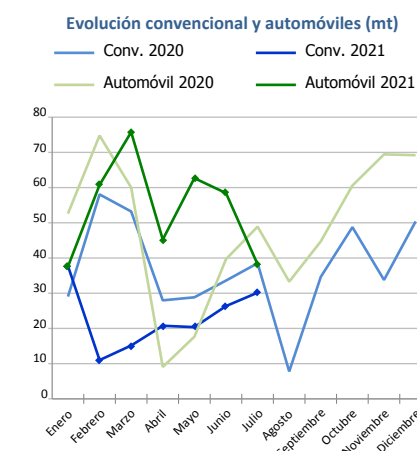
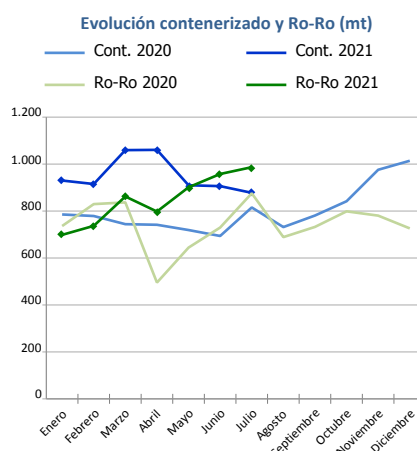
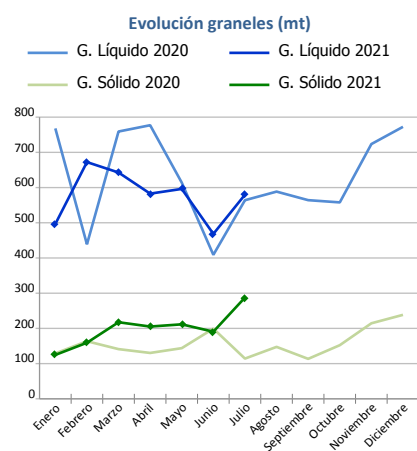
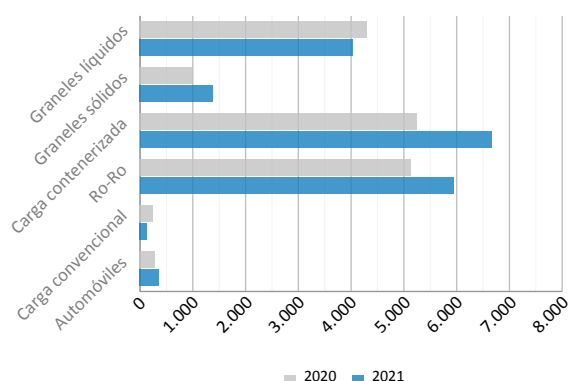


TRÁFICO MARÍTIMO DE CORTA DISTANCIA

Presentación de la mercancía TMCD por envase

Presentación mercancía. Toneladas	Acumulado mensual		%	% s/total tráfico
	2020	2021		
Graneles líquidos	4.330.136	4.038.681	-6,7%	60,1%
Graneles sólidos	1.021.505	1.396.490	36,7%	51,3%
Carga contenerizada	5.278.718	6.659.632	26,2%	30,8%
Ro-Ro	5.148.180	5.941.901	15,4%	98,9%
Carga convencional	269.249	161.522	-40,0%	66,4%
Automóviles	302.682	378.659	25,1%	82,3%
Total	16.350.470	18.576.884	13,6%	49,2%

Distribución de la mercancía TMCD (mt)



Carga general TMCD. Toneladas	Insular Nacional			Resto TMCD			TOTAL		
	2020	2021	%	2020	2021	%	2020	2021	%
C. contenerizada	475.811	456.848	-4,0%	4.802.907	6.202.784	29,1%	5.278.718	6.659.632	26,2%
O/D	470.570	449.524	-4,5%	1.899.126	2.224.258	17,1%	2.369.696	2.673.782	12,8%
Tránsito	5.241	7.324	39,7%	2.903.780	3.978.527	37,0%	2.909.022	3.985.850	37,0%
Ro-Ro	2.628.109	2.864.073	9,0%	2.520.071	3.077.827	22,1%	5.148.180	5.941.901	15,4%
O/D	2.628.109	2.864.073	9,0%	2.166.802	2.713.666	25,2%	4.794.911	5.577.739	16,3%
Tránsito	0	0	0,0%	353.270	364.161	3,1%	353.270	364.161	3,1%
C. convencional	982	2.296	133,7%	268.267	159.226	-40,6%	269.249	161.522	-40,0%
O/D	982	2.273	131,6%	264.936	157.700	-40,5%	265.918	159.974	-39,8%
Tránsito	1	22	3608,3%	3.331	1.526	-54,2%	3.331	1.548	-53,5%
Automóviles	69.741	76.883	10,2%	232.941	301.775	29,5%	302.682	378.659	25,1%
O/D	68.989	76.651	11,1%	215.282	279.851	30,0%	284.271	356.502	25,4%
Tránsito	752	232	-69,1%	17.660	21.924	24,1%	18.411	22.156	20,3%



Tráfico Marítimo de Corta Distancia (TMCD):

Aquel tráfico de mercancías y pasajeros por mar entre puertos situados en territorio de la Unión Europea o entre esos puertos y puertos situados en países no europeos con una línea de costa en los mares que rodean Europa. El criterio aplicado es para la mercancía que proviene o se dirige a puertos de estos países (según la European Shortsea Network).

Autopistas del Mar (ADM):

Servicios TMCD alternativos a la carretera que cumplen los siguientes criterios: frecuencia mínima de 3 salidas semanales y 3 escalas en diferentes puertos como máximo.

Carga general:

Incluye la carga contenerizada, la convencional, la rodada y los automóviles.

Carga contenerizada:

Excluye la carga de contenedores en equipos rodados.

Carga convencional:

Carga general no contenerizada diferente de la rodada. No incluye los automóviles.

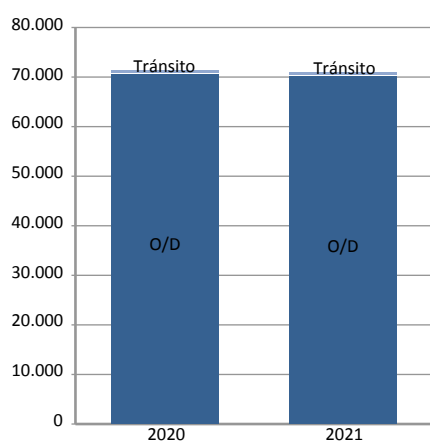
Ro-Ro:

Carga general transportada en UTI's. No incluye los automóviles.

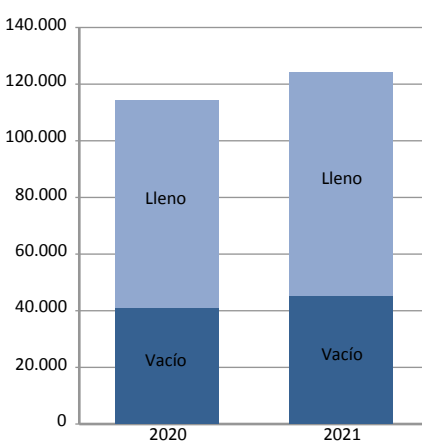
TRÁFICO MARÍTIMO DE CORTA DISTANCIA

Carga general TMCD	Insular Nacional			Resto TMCD			TOTAL		
	2020	2021	%	2020	2021	%	2020	2021	%
C.contenerizada. TEU	71.360	71.118	-0,3%	447.884	589.008	31,5%	519.243	660.125	27,1%
O/D	70.696	70.088	-0,9%	205.736	270.052	31,3%	276.432	340.140	23,0%
Llenos	44.417	43.419	-2,2%	133.765	150.794	12,7%	178.181	194.213	9,0%
Vacíos	26.280	26.669	1,5%	71.971	119.259	65,7%	98.251	145.928	48,5%
Tránsito	664	1.030	55,2%	242.148	318.956	31,7%	242.812	319.985	31,8%
Llenos	431	637	47,9%	210.925	302.664	43,5%	211.355	303.300	43,5%
Vacíos	233	393	68,7%	31.224	16.292	-47,8%	31.457	16.685	-47,0%
Ro-Ro. UTI	114.377	124.129	8,5%	86.694	104.464	20,5%	201.071	228.593	13,7%
Llenos	73.536	78.862	7,2%	78.823	96.067	21,9%	152.359	174.929	14,8%
Vacíos	40.841	45.267	10,8%	7.871	8.397	6,7%	48.712	53.664	10,2%
Automóviles. Unidades	51.068	54.984	7,7%	167.884	212.683	26,7%	218.952	267.667	22,2%
O/D	50.472	54.861	8,7%	155.066	197.591	27,4%	205.538	252.452	22,8%
Tránsito	596	123	-79,4%	12.818	15.092	17,7%	13.414	15.215	13,4%

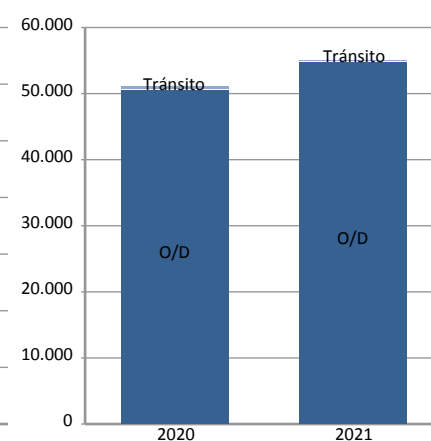
Cont. TEU (Insular Nacional)



Ro-Ro. UTI (Insular Nacional)

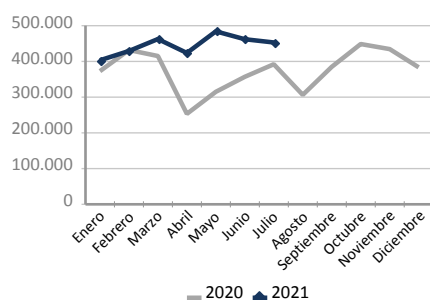


Automóviles. Unidades (Insular Nacional)

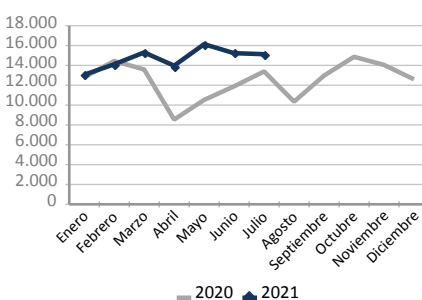


Autopistas del mar (ADM)	Comunitario			No comunitario			TOTAL		
	2020	2021	%	2020	2021	%	2020	2021	%
Toneladas	2.532.180	3.055.013	20,6%	4.902	62.983	1184,7%	2.537.082	3.117.996	22,9%
Carga	1.373.212	1.613.973	17,5%	3.880	31.769	718,8%	1.377.092	1.645.742	19,5%
Descarga	1.158.968	1.441.040	24,3%	1.022	31.214	2953,2%	1.159.990	1.472.254	26,9%
UTI	84.827	99.613	17,4%	358	3.329	829,9%	85.185	102.942	20,8%
Carga	44.082	51.206	16,2%	296	1.673	465,2%	44.378	52.879	19,2%
Descarga	40.745	48.407	18,8%	62	1.656	2571,0%	40.807	50.063	22,7%
Unidades Automóviles	48.272	65.082	34,8%	386	4.364	1030,6%	48.658	69.446	42,7%
Carga	44.752	60.356	34,9%	381	4.280	1023,4%	45.133	64.636	43,2%
Descarga	3.520	4.726	34,3%	5	84	1580,0%	3.525	4.810	36,5%

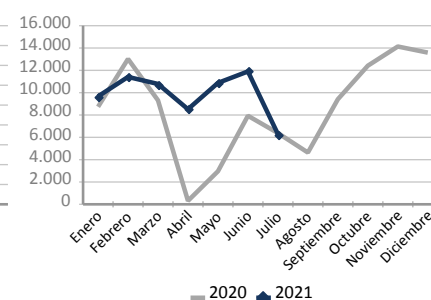
ADM. Toneladas



ADM. UTI



ADM. Unidades Automóvil

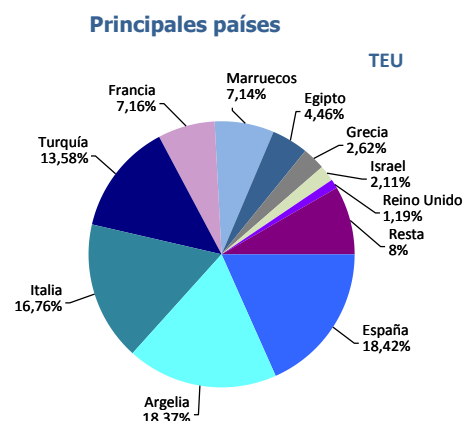


UTI: Se considera UTI a todo aquel medio de unitización, autopropulsado o no, que es utilizado, directa o indirectamente, como medio de transporte terrestre (ej. remolques, plataformas, camiones, furgones frigoríficos...). No se consideran incluidos los contenedores, excepto aquellos que se manipulan a través de un equipo de transporte propio de la terminal.

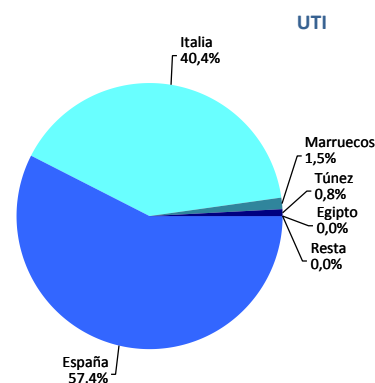
TRÁFICO MARÍTIMO DE CORTA DISTANCIA

Ránking países TMCD según presentación mercancía

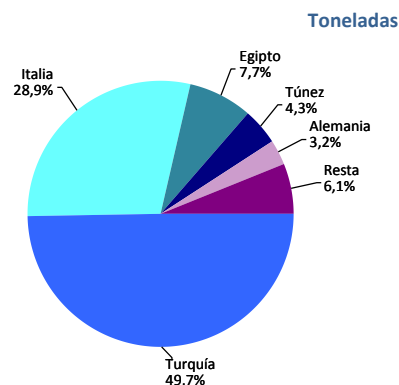
Carga contenerizada. TEU	Acumulado mensual				% cuota s/total 2021
	2020	2021	Dif. 21-20	%	
Total	519.243	660.125	140.882	27,1%	100%
España	102.487	121.601	19.114	18,7%	18,4%
Argelia	118.593	121.287	2.694	2,3%	18,4%
Italia	56.045	110.606	54.561	97,4%	16,8%
Turquía	67.797	89.614	21.817	32,2%	13,6%
Francia	26.552	47.288	20.736	78,1%	7,2%
Marruecos	38.064	47.101	9.038	23,7%	7,1%
Egipto	27.614	29.470	1.856	6,7%	4,5%
Grecia	14.546	17.276	2.730	18,8%	2,6%
Israel	14.730	13.929	-801	-5,4%	2,1%
Reino Unido	8.561	7.845	-717	-8,4%	1,2%
Resto	44.256	54.110	9.855	22,3%	8,2%



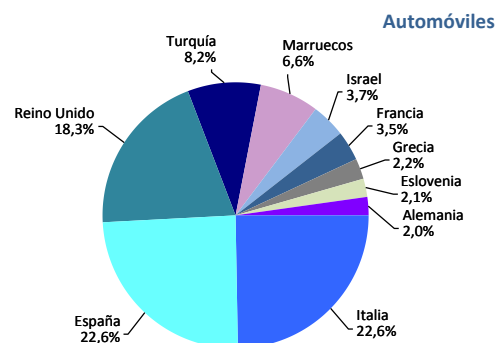
Ro-Ro. UTI	Acumulado mensual				% cuota s/total 2021
	2020	2021	Dif. 21-20	%	
Total	201.071	228.593	27.522	13,7%	100%
España	121.412	131.176	9.764	8,0%	57,4%
Italia	77.804	92.334	14.530	18,7%	40,4%
Marruecos	358	3.329	2.971	829,9%	1,5%
Túnez	1.464	1.735	271	18,5%	0,8%
Egipto	18	15	-3	-16,7%	0,0%
Resto	15	4	-11	-73,3%	0,0%



Carga convencional. Toneladas	Acumulado mensual				% cuota s/total 2021
	2020	2021	Dif. 21-20	%	
Total	269.249	161.522	-107.727	-40,0%	100%
Turquía	71.261	80.351	9.090	12,8%	49,7%
Italia	8.603	46.653	38.050	442,3%	28,9%
Egipto	12.511	12.512	1	0,0%	7,7%
Túnez	14.604	6.998	-7.606	-52,1%	4,3%
Alemania	324	5.099	4.775	1475,0%	3,2%
Resto	161.947	9.910	-152.037	-93,9%	6,1%



Automóviles. Unidades	Acumulado mensual				% cuota s/total 2021
	2020	2021	Dif. 21-20	%	
Total	218.952	267.667	48.715	22,2%	100%
Italia	47.003	60.599	13.596	28,9%	22,6%
España	56.129	60.492	4.363	7,8%	22,6%
Reino Unido	36.507	48.941	12.434	34,1%	18,3%
Turquía	13.034	21.969	8.935	68,6%	8,2%
Marruecos	13.142	17.733	4.591	34,9%	6,6%
Israel	2.914	9.811	6.897	236,7%	3,7%
Francia	9.489	9.379	-110	-1,2%	3,5%
Grecia	6.171	5.848	-323	-5,2%	2,2%
Eslovenia	10.700	5.635	-5.065	-47,3%	2,1%
Alemania	7.717	5.428	-2.289	-29,7%	2,0%
Resto	16.146	21.832	5.686	35,2%	8,2%



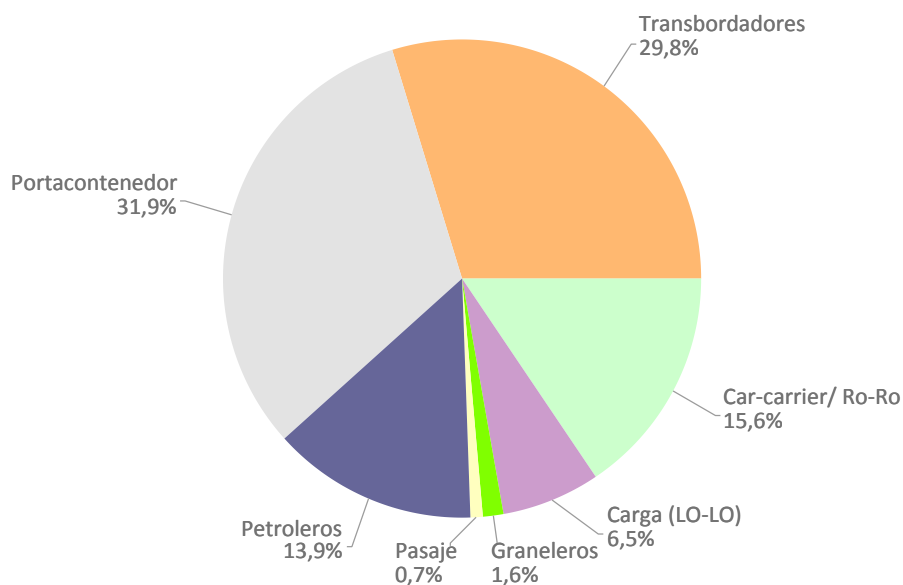
TRÁFICO DE BUQUES

Tráfico de buques	Acumulado mensual		
	2020	2021	%
Número	3.872	4.018	3,8%
Arqueo	128.145.881	133.193.978	3,9%
Arqueo medio	33.096	33.149	0,2%

Tipo de buques	Acumulado mensual					
	2020		2021		%	
	Escalas	GT	Escalas	GT	Escalas	GT
Total	3.872	128.145.881	4.018	133.193.978	3,8%	3,9%
Car-carrier/ Ro-Ro	485	17.888.553	626	27.046.910	29,1%	51,2%
Carga (LO-LO)	267	1.229.093	263	1.369.151	-1,5%	11,4%
Graneleros	54	1.514.061	63	1.802.929	16,7%	19,1%
Pasaje	57	6.720.651	30	4.534.267	-47,4%	-32,5%
Petroleros	561	9.845.605	559	8.624.113	-0,4%	-12,4%
Portacontenedor	1.217	51.206.836	1.281	52.577.291	5,3%	2,7%
Transbordadores	1.231	39.741.082	1.196	37.239.317	-2,8%	-6,3%

Tipo de buques (acumulado 2021)	Cabotaje		Exterior	
	Escalas	GT	Escalas	GT
Total	1.245	29.501.306	2.773	103.692.672
Car-carrier/ Ro-Ro	57	948.675	569	26.098.235
Carga (LO-LO)	13	63.437	250	1.305.714
Graneleros	7	93.059	56	1.709.870
Pasaje	11	1.679.591	19	2.854.676
Petroleros	40	433.640	519	8.190.473
Portacontenedor	145	1.862.448	1.136	50.714.843
Transbordadores	972	24.420.456	224	12.818.861

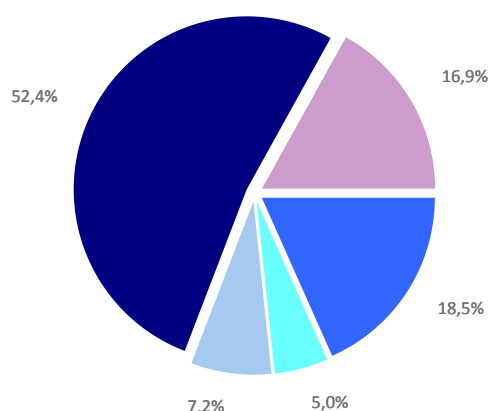
Distribución según el tipo de buque



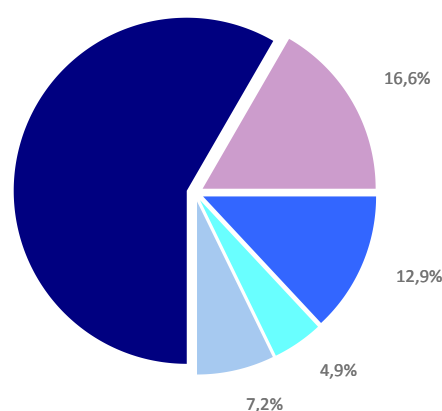
TRÁFICO DE MERCANCIAS

Envase y navegación	Acumulado mensual 2020			Acumulado mensual 2021			Variación total %
	Cabotaje	Exterior	Total	Cabotaje	Exterior	Total	
Hidrocarburos	337.567	5.658.074	5.995.641	349.450	4.538.101	4.887.552	-18,5%
Entradas	299.908	4.819.775	5.119.683	321.813	3.656.839	3.978.652	-22,3%
Salidas	37.659	838.299	875.958	27.637	881.263	908.900	3,8%
Otros líquidos a granel	117.231	1.505.909	1.623.140	137.199	1.698.059	1.835.258	13,1%
Entradas	73.821	1.115.904	1.189.725	96.857	1.171.340	1.268.197	6,6%
Salidas	43.411	390.005	433.415	40.342	526.719	567.062	30,8%
Sólidos a granel	88.073	2.265.553	2.353.627	84.431	2.640.372	2.724.803	15,8%
Entradas	83.573	1.372.913	1.456.486	76.218	1.449.453	1.525.671	4,8%
Salidas	4.500	892.641	897.141	8.213	1.190.919	1.199.133	33,7%
Carga gral. contenerizada	782.467	16.218.498	17.000.965	813.778	21.233.224	22.047.002	29,7%
Entradas	231.691	7.277.024	7.508.715	234.557	9.571.601	9.806.158	30,6%
Salidas	550.776	8.941.474	9.492.250	579.221	11.661.623	12.240.844	29,0%
Carga gral. NO contenerizada	2.488.375	3.009.800	5.498.176	2.704.932	3.562.018	6.266.950	14,0%
Entradas	874.625	1.319.792	2.194.417	925.929	1.757.274	2.683.204	22,3%
Salidas	1.613.750	1.690.008	3.303.758	1.779.003	1.804.743	3.583.746	8,5%
Total carga general	3.270.842	19.228.298	22.499.141	3.518.710	24.795.242	28.313.952	25,8%
Entradas	1.106.316	8.596.816	9.703.132	1.160.486	11.328.876	12.489.362	28,7%
Salidas	2.164.527	10.631.482	12.796.009	2.358.224	13.466.366	15.824.590	23,7%
Tráfico total (toneladas)	3.813.714	28.657.834	32.471.548	4.089.790	33.671.775	37.761.565	16,3%
Entradas	1.563.618	15.905.408	17.469.026	1.655.374	17.606.507	19.261.881	10,3%
Salidas	2.250.096	12.752.426	15.002.522	2.434.416	16.065.268	18.499.684	23,3%
Contenedores (TEU)	112.991	1.489.059	1.602.049	134.119	1.955.571	2.089.690	30,4%
Entradas	54.944	747.225	802.169	65.264	988.669	1.053.933	31,4%
Salidas	58.047	741.834	799.881	68.856	966.902	1.035.757	29,5%

Distribución por envase 2020

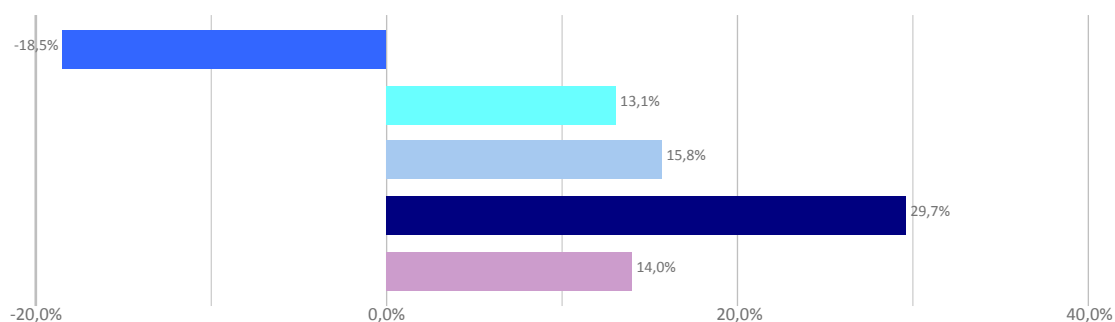


Distribución por envase 2021



■ Hidrocarburos ■ G. líquidos ■ G. sólidos ■ C. gral. cont. ■ C. gral. NO cont.

Crecimiento anual por envase



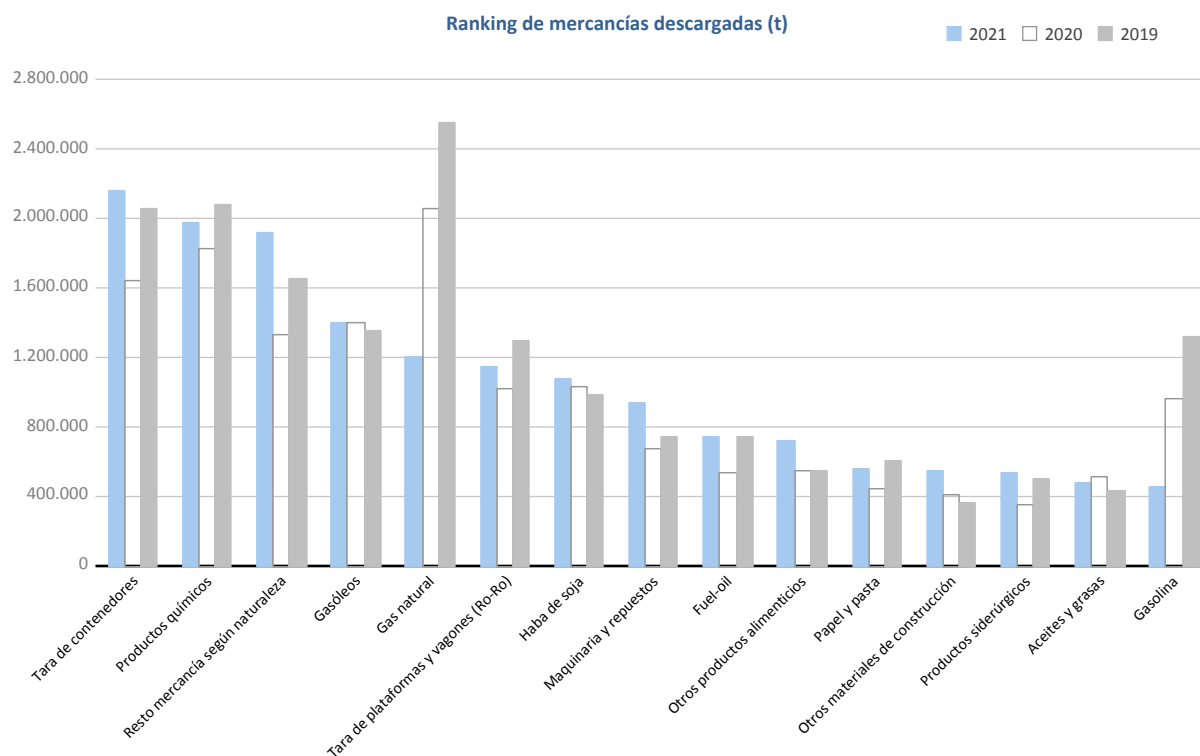
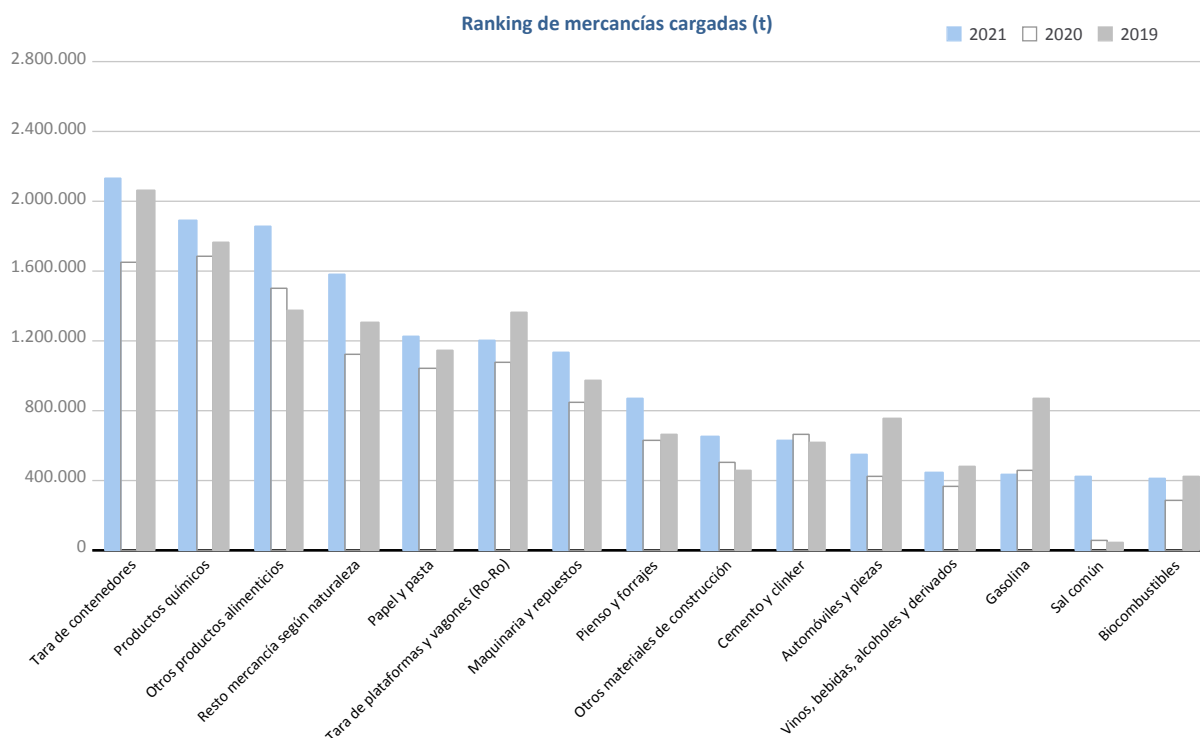
TRÁFICO DE MERCANCÍAS

Clasificación 4.3.7. de la mercancía	Acumulado mensual				% sobre total acum. 2021
	2020	2021	Dif. 21-20	%	
Toneladas	32.471.548	37.761.565	5.290.017	16,3%	100%
Energético	6.592.899	5.742.875	-850.023	-12,9%	15,2%
Crudo de petróleo	42	4	-38	-91,2%	0,0%
Fuel-oil	652.800	948.105	295.305	45,2%	2,5%
Gasóleos	1.699.814	1.610.157	-89.657	-5,3%	4,3%
Gasolina	1.429.517	892.570	-536.947	-37,6%	2,4%
Otros productos petrolíferos	175.997	203.485	27.487	15,6%	0,5%
Gases energéticos del petróleo	18.683	24.511	5.828	31,2%	0,1%
Carbones	41.606	41.741	135	0,3%	0,1%
Gas natural	2.061.164	1.285.518	-775.646	-37,6%	3,4%
Biocombustibles	513.276	736.785	223.509	43,5%	2,0%
Siderometalúrgico	1.544.655	1.827.865	283.210	18,3%	4,8%
Mineral de hierro	6.567	6.906	339	5,2%	0,0%
Otros minerales y residuos metálicos	185.704	219.084	33.381	18,0%	0,6%
Chatarra	283.072	427.509	144.437	51,0%	1,1%
Productos siderúrgicos	819.559	855.995	36.436	4,4%	2,3%
Otros productos metalúrgicos	249.753	318.370	68.617	27,5%	0,8%
Minerales no metálicos	292.938	798.120	505.182	172,5%	2,1%
Sal común	91.917	510.818	418.901	455,7%	1,4%
Otros minerales no metálicos	201.020	287.302	86.281	42,9%	0,8%
Abonos	330.084	320.130	-9.954	-3,0%	0,8%
Fosfatos	296	320	24	8,0%	0,0%
Potasas	200.367	179.629	-20.738	-10,4%	0,5%
Abono natural/artificial	129.422	140.182	10.760	8,3%	0,4%
Químicos	3.505.042	3.861.306	356.264	10,2%	10,2%
Productos químicos	3.505.042	3.861.306	356.264	10,2%	10,2%
Materiales de construcción	1.636.393	1.862.140	225.747	13,8%	4,9%
Asfalto	21.231	7.908	-13.322	-62,8%	0,0%
Cemento y clinker	692.970	656.204	-36.766	-5,3%	1,7%
Otros materiales de construcción	922.192	1.198.027	275.835	29,9%	3,2%
Agro-ganadero y alimentario	6.811.325	8.145.142	1.333.817	19,6%	21,6%
Cereales y sus harinas	341.514	428.504	86.990	25,5%	1,1%
Haba de soja	1.127.909	1.191.968	64.058	5,7%	3,2%
Frutas, hortalizas, legumbres	333.926	491.134	157.208	47,1%	1,3%
Vinos, bebidas, alcoholes y derivados	458.189	557.679	99.490	21,7%	1,5%
Conservas	172.312	160.794	-11.518	-6,7%	0,4%
Tabaco, café, cacao	408.696	500.390	91.694	22,4%	1,3%
Aceites y grasas	851.322	811.060	-40.262	-4,7%	2,1%
Otros productos alimenticios	2.053.035	2.579.317	526.282	25,6%	6,8%
Pesca congelada	321.425	408.730	87.304	27,2%	1,1%
Pienso y forrajes	742.997	1.015.566	272.569	36,7%	2,7%
Otras mercancías	5.652.150	7.644.879	1.992.729	35,3%	20,2%
Maderas	184.361	278.983	94.622	51,3%	0,7%
Papel y pasta	1.478.723	1.788.157	309.434	20,9%	4,7%
Maquinaria y repuestos	1.527.237	2.070.198	542.961	35,6%	5,5%
Resto mercancía según naturaleza	2.461.829	3.507.541	1.045.711	42,5%	9,3%
Vehículos y elementos de transporte	6.106.061	7.559.108	1.453.047	23,8%	20,0%
Automóviles y piezas	718.061	911.978	193.917	27,0%	2,4%
Tara de plataformas y vagones (Ro-Ro)	2.089.395	2.345.503	256.109	12,3%	6,2%
Tara de contenedores	3.298.606	4.301.627	1.003.021	30,4%	11,4%

TRÁFICO DE MERCANCÍAS

Clasificación 4.3.7 de la mercancía

Ranking de mercancías (toneladas)

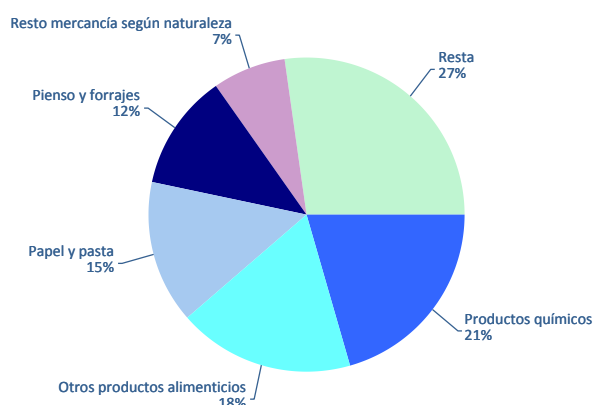


TRÁFICO DE MERCANCÍAS

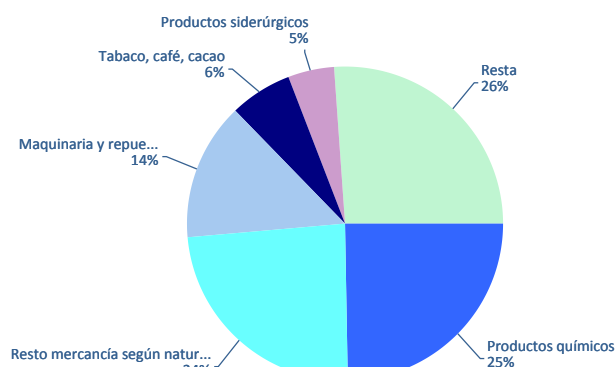
Clasificación 4.3.7. de la mercancía contenerizada sin taras ni tránsitos. Toneladas

Clasificación de la mercancía contenerizada	Carga			Descarga			Total acumulado mensual		
	2020	2021	%	2020	2021	%	2020	2021	%
Total toneladas sin taras ni tránsitos	4.873.985	5.675.074	16,4%	2.922.287	3.235.986	10,7%	7.796.272	8.911.060	14,3%
Productos químicos	1.120.201	1.171.614	4,6%	810.959	799.677	-1,4%	1.931.160	1.971.291	2,1%
Resto mercancía según naturaleza	344.356	420.113	22,0%	629.469	774.643	23,1%	973.825	1.194.756	22,7%
Otros productos alimenticios	815.571	1.018.191	24,8%	33.858	38.320	13,2%	849.428	1.056.512	24,4%
Papel y pasta	785.375	832.846	6,0%	126.405	107.860	-14,7%	911.780	940.707	3,2%
Maquinaria y repuestos	252.161	290.709	15,3%	346.717	453.309	30,7%	598.878	744.018	24,2%
Pienso y forrajes	491.097	688.589	40,2%	35.720	29.179	-18,3%	526.817	717.768	36,2%
Otros materiales de construcción	148.051	170.927	15,5%	84.861	117.972	39,0%	232.911	288.900	24,0%
Productos siderúrgicos	117.758	127.805	8,5%	129.443	156.808	21,1%	247.202	284.614	15,1%
Tabaco, café, cacao	49.188	54.438	10,7%	246.693	206.805	-16,2%	295.882	261.243	-11,7%
Vinos, bebidas, alcoholes y derivados	175.820	211.532	20,3%	22.666	21.594	-4,7%	198.486	233.126	17,5%
Automóviles y piezas	58.364	78.513	34,5%	88.764	117.709	32,6%	147.128	196.222	33,4%
Otros productos metalúrgicos	54.672	57.838	5,8%	61.552	79.633	29,4%	116.224	137.470	18,3%
Otros minerales no metálicos	53.982	71.038	31,6%	51.888	53.081	2,3%	105.870	124.119	17,2%
Aceites y grasas	91.574	98.492	7,6%	16.372	21.638	32,2%	107.945	120.129	11,3%
Otros minerales y residuos metálicos	60.534	91.094	50,5%	16.078	16.476	2,5%	76.612	107.570	40,4%
Frutas, hortalizas, legumbres	42.962	15.067	-64,9%	93.546	91.134	-2,6%	136.508	106.202	-22,2%
Biocombustibles	55.672	69.242	24,4%	15.056	16.617	10,4%	70.728	85.859	21,4%
Conservas	36.193	40.060	10,7%	27.806	30.383	9,3%	64.000	70.443	10,1%
Abono natural/artificial	31.268	35.073	12,2%	12.017	17.569	46,2%	43.285	52.642	21,6%
Chatarra	6.005	28.753	378,8%	10.446	11.729	12,3%	16.451	40.482	146,1%
Pesca congelada	1.868	10.524	463,4%	16.976	22.954	35,2%	18.845	33.479	77,7%
Cereales y sus harinas	26.871	23.504	-12,5%	14.263	9.670	-32,2%	41.134	33.175	-19,3%
Otros productos petrolíferos	13.921	14.832	6,5%	7.096	8.302	17,0%	21.017	23.134	10,1%
Maderas	8.316	11.372	36,8%	7.723	9.393	21,6%	16.039	20.766	29,5%
Sal común	9.508	13.219	39,0%	962	4.190	335,3%	10.471	17.408	66,3%
Cemento y clinker	6.744	11.642	72,6%	183	29	-84,1%	6.927	11.671	68,5%
Fuel-oil	6.931	8.678	25,2%	1.758	1.636	-6,9%	8.689	10.314	18,7%
Carbones	1.997	2.290	14,6%	7.226	7.750	7,3%	9.223	10.040	8,9%
Haba de soja	1	671	66047,2%	3.616	5.699	57,6%	3.617	6.370	76,1%
Asfalto	4.310	4.337	0,6%	0	5	3940,0%	4.310	4.342	0,7%
Mineral de hierro	1.475	555	-62,3%	626	2.155	244,2%	2.101	2.710	29,0%
Potasas	388	282	-27,3%	1.446	1.637	13,2%	1.834	1.919	4,6%
Gases energéticos del petróleo	473	940	98,9%	18	61	230,3%	491	1.001	103,8%
Gasóleos	8	17	105,1%	0	250		8	267	3113,3%
Fosfatos	261	200	-23,5%	35	0		296	200	-32,5%
Gasolina	89	70	-21,7%	20	98	387,6%	109	167	53,3%
Gas natural	0	0		0	23		0	23	
Crudo de petróleo	20	4	-81,4%	22	0		42	4	-91,2%

Distribución de los principales productos
Carga 2021



Distribución de los principales productos
Descarga 2021



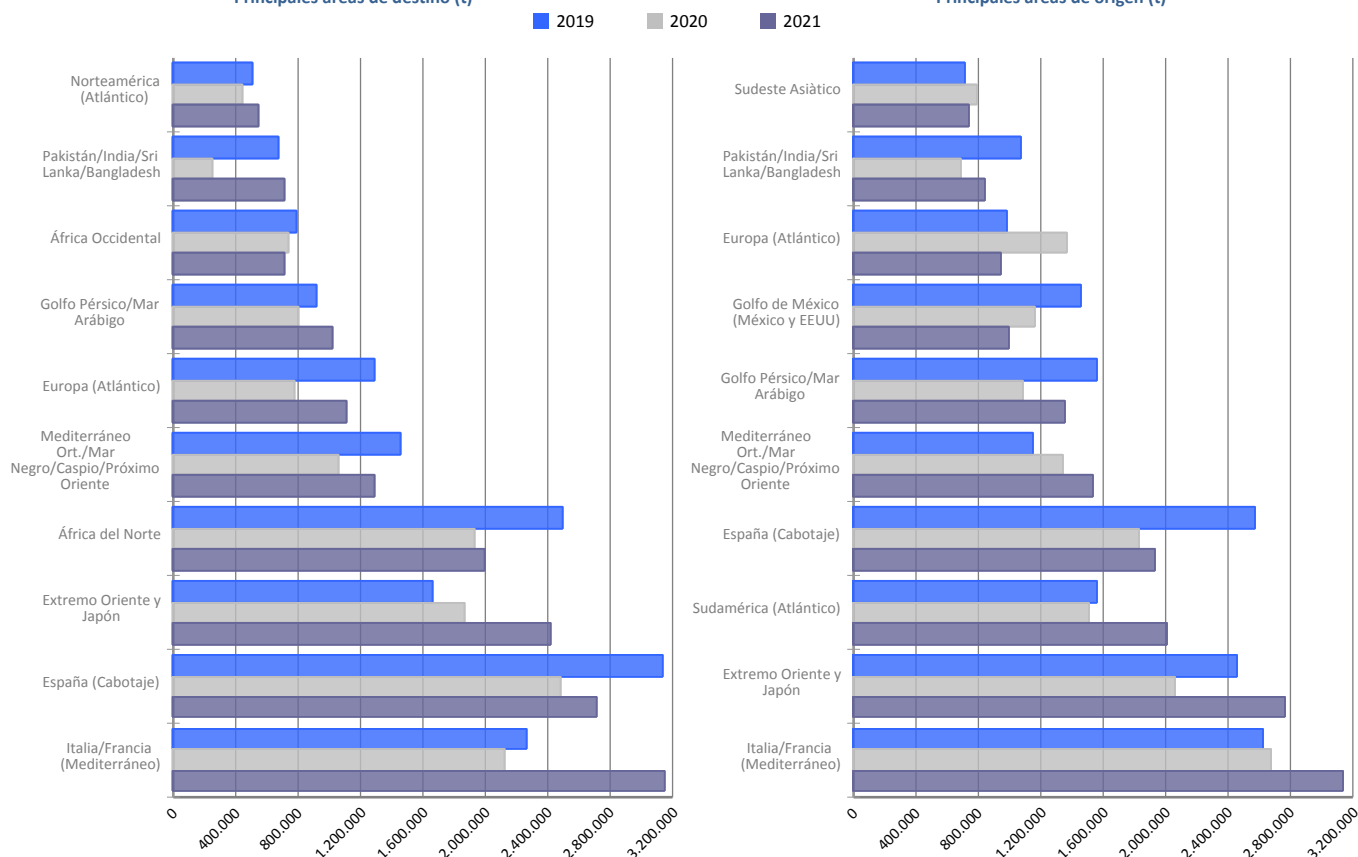
TRÁFICO SEGÚN ORIGEN/DESTINO MARÍTIMO

Áreas geográficas. Toneladas

Áreas geográficas	Acumulado mensual				% sobre total acum. 2021
	2020	2021	Dif. 21-20	%	
Toneladas	32.471.548	37.761.565	5.290.017	16,3%	100%
Italia/Francia (Mediterráneo)	4.799.974	6.285.025	1.485.050	30,9%	16,6%
Extremo Oriente y Japón	3.920.556	5.179.682	1.259.126	32,1%	13,7%
España (Cabotaje)	4.312.945	4.648.270	335.326	7,8%	12,3%
Mediterráneo Ort./Mar Negro/Caspio/Próximo Oriente	2.404.681	2.819.159	414.477	17,2%	7,5%
África del Norte	2.603.730	2.703.105	99.374	3,8%	7,2%
Sudamérica (Atlántico)	1.744.558	2.408.445	663.886	38,1%	6,4%
Golfo Pérsico/Mar Árabe	1.878.407	2.372.216	493.809	26,3%	6,3%
Europa (Atlántico)	2.151.894	2.062.554	-89.340	-4,2%	5,5%
Pakistán/India/Sri Lanka/Bangladesh	946.689	1.547.932	601.242	63,5%	4,1%
Golfo de México (México y EEUU)	1.525.081	1.335.483	-189.598	-12,4%	3,5%
Sudeste Asiático	1.319.735	1.244.160	-75.575	-5,7%	3,3%
África Occidental	1.358.397	924.041	-434.356	-32,0%	2,4%
Norteamérica (Atlántico)	598.479	857.235	258.756	43,2%	2,3%
Mar Rojo	643.660	757.837	114.177	17,7%	2,0%
Canadá (Atlántico y Grandes Lagos)	442.902	688.042	245.140	55,3%	1,8%
Centroamérica y Caribe	725.603	645.250	-80.353	-11,1%	1,7%
Sudamérica (Pacífico)	264.977	344.493	79.516	30,0%	0,9%
África del Sur y del Este/Océano Índico	275.867	310.699	34.832	12,6%	0,8%
Norteamérica (Pacífico)	200.367	253.413	53.047	26,5%	0,7%
Desconocido	236.376	246.204	9.829	4,2%	0,7%
Australia y Nueva Zelanda/Islas del Pacífico	116.671	128.321	11.650	10,0%	0,3%

Principales áreas de destino (t)

Principales áreas de origen (t)

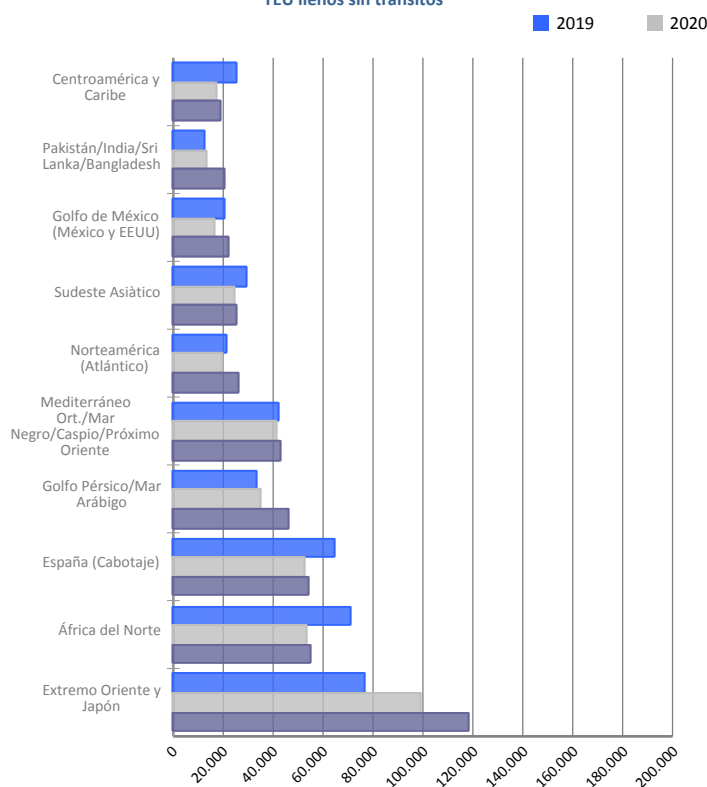


TRÁFICO SEGÚN ORIGEN/DESTINO MARÍTIMO

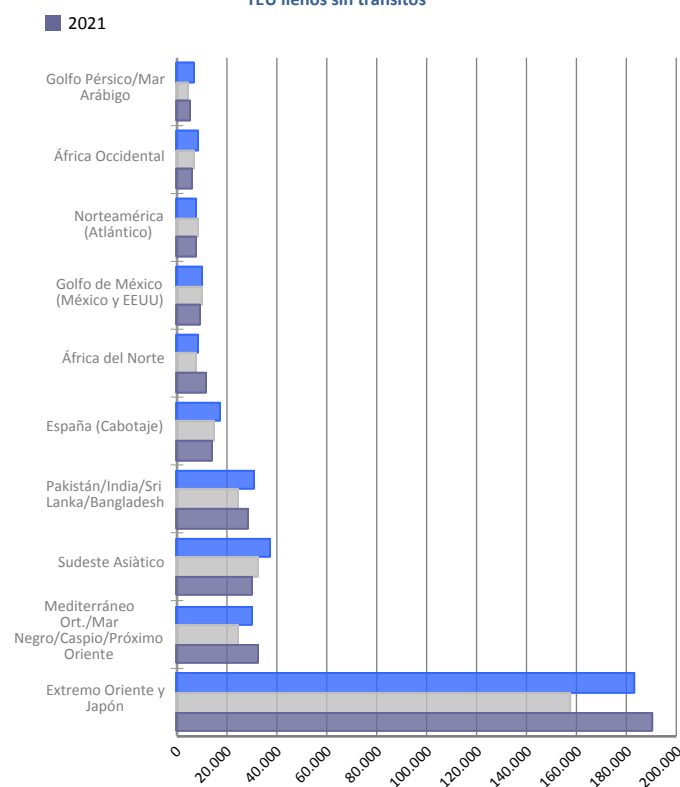
Áreas geográficas. TEU llenos sin tránsito

Áreas geográficas	Acumulado mensual				% sobre total acum. 2021
	2020	2021	Dif. 21-20	%	
TEU llenos sin tránsito	766.687	884.110	117.423	15,3%	100%
Extremo Oriente y Japón	256.343	309.189	52.846	20,6%	35,0%
Mediterráneo Ort./Mar Negro/Caspio/Próximo Oriente	65.708	75.129	9.421	14,3%	8,5%
España (Cabotaje)	67.818	67.857	39	0,1%	7,7%
África del Norte	60.454	67.194	6.741	11,2%	7,6%
Sudeste Asiático	57.054	55.367	-1.686	-3,0%	6,3%
Golfo Pérsico/Mar Árabe	39.448	51.271	11.823	30,0%	5,8%
Pakistán/India/Sri Lanka/Bangladesh	37.879	49.622	11.743	31,0%	5,6%
Norteamérica (Atlántico)	28.194	34.128	5.934	21,0%	3,9%
Golfo de México (México y EEUU)	26.513	31.216	4.702	17,7%	3,5%
Centroamérica y Caribe	21.918	21.668	-250	-1,1%	2,5%
Sudamérica (Pacífico)	14.929	19.305	4.377	29,3%	2,2%
África Occidental	18.490	19.049	559	3,0%	2,2%
Mar Rojo	16.276	17.838	1.561	9,6%	2,0%
Sudamérica (Atlántico)	15.606	17.666	2.060	13,2%	2,0%
África del Sur y del Este/Océano Índico	14.310	16.655	2.345	16,4%	1,9%
Canadá (Atlántico y Grandes Lagos)	6.846	8.587	1.741	25,4%	1,0%
Australia y Nueva Zelanda/Islas del Pacífico	5.773	6.390	617	10,7%	0,7%
Italia/Francia (Mediterráneo)	4.588	5.479	892	19,4%	0,6%
Norteamérica (Pacífico)	5.113	5.365	252	4,9%	0,6%
Europa (Atlántico)	3.431	5.138	1.707	49,8%	0,6%

Principales áreas de destino
TEU llenos sin tránsito



Principales áreas de origen
TEU llenos sin tránsito



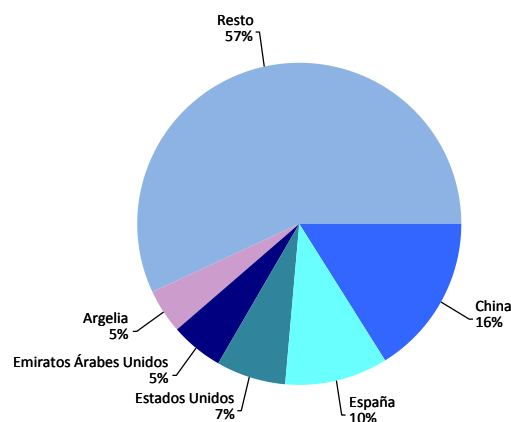
Nota: A partir de la edición del informe correspondiente al mes de agosto de 2014, este apartado referido a la carga contenerizada se restringe a la mercancía con origen o destino marítimo BARCELONA omitiendo el tráfico de tránsito marítimo y los contenedores vacíos.

TRÁFICO SEGÚN ORIGEN/DESTINO MARÍTIMO

Ránquing por países. TEU llenos sin tránsitos

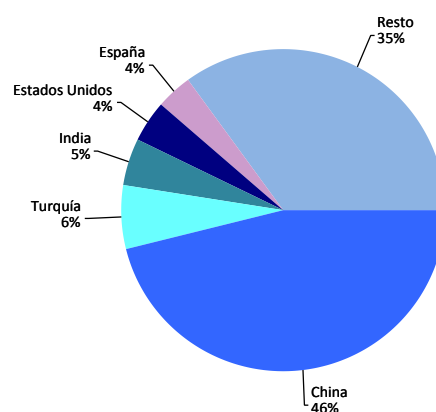
Carga	TEU llenos	% 21-20	% s/envase
China	83.916	19,6%	16,1%
España	54.034	2,9%	10,4%
Estados Unidos	36.249	29,6%	7,0%
Emiratos Árabes Unidos	26.162	24,4%	5,0%
Argelia	23.781	-3,2%	4,6%
Turquía	20.762	1,4%	4,0%
Arabia Saudita	19.015	32,0%	3,7%
México	18.219	34,9%	3,5%
India	15.558	60,2%	3,0%
Marruecos	15.445	12,8%	3,0%
Japón	12.572	7,8%	2,4%
Sudáfrica	10.337	30,6%	2,0%
Egipto	10.049	9,5%	1,9%
Corea del Sur	10.028	21,3%	1,9%
Chile	9.170	43,7%	1,8%
Resto	155.148	11,7%	29,8%
TOTAL	520.443	15,6%	100%

Principales países. Carga



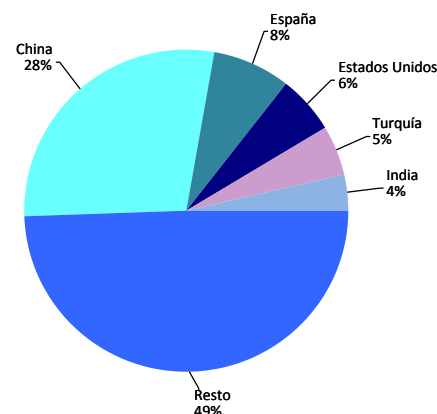
Descarga	TEU llenos	% 21-20	% s/envase
China	167.685	26,4%	46,1%
Turquía	23.425	48,9%	6,4%
India	16.802	22,5%	4,6%
Estados Unidos	15.068	-9,0%	4,1%
España	13.823	-9,6%	3,8%
Vietnam	11.789	2,9%	3,2%
Corea del Sur	11.627	-14,7%	3,2%
Bangladesh	8.029	4,1%	2,2%
Egipto	6.853	46,3%	1,9%
Arabia Saudita	6.832	34,0%	1,9%
Tailandia	5.845	7,3%	1,6%
Indonesia	5.592	9,6%	1,5%
Taiwan	5.274	14,9%	1,5%
México	4.351	11,0%	1,2%
Grecia	4.294	7,3%	1,2%
Resto	56.381	-0,8%	15,5%
TOTAL	363.667	14,9%	100%

Principales países. Descarga



Total	TEU llenos	% 21-20	% s/envase
China	251.600	24,1%	28,5%
España	67.857	0,1%	7,7%
Estados Unidos	51.317	15,2%	5,8%
Turquía	44.186	22,1%	5,0%
India	32.360	38,1%	3,7%
Emiratos Árabes Unidos	27.576	24,5%	3,1%
Arabia Saudita	25.847	32,5%	2,9%
Argelia	25.347	-0,8%	2,9%
México	22.570	29,5%	2,6%
Corea del Sur	21.655	-1,1%	2,4%
Marruecos	18.256	22,9%	2,1%
Egipto	16.902	21,9%	1,9%
Japón	16.472	5,7%	1,9%
Vietnam	16.065	7,4%	1,8%
Indonesia	12.565	14,1%	1,4%
Resto	233.537	8,5%	26,4%
TOTAL	884.110	15,3%	100%

Principales países. Total



TRÁFICO DE FERROCARRIL

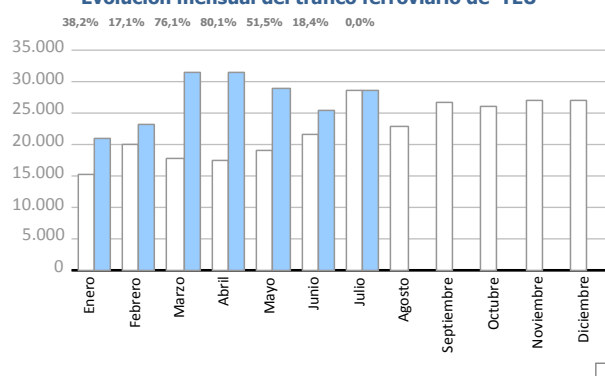
Evolución del tráfico ferroviario mensual. TEU

Evolución del tráfico ferroviario mensual	TEU 2020			TEU 2021			%		% s/ total tráfico puerto 2021
	Carga	Descarga	Total	Carga	Descarga	Total	mensual	acumulado	
Enero	9.283	5.900	15.183	10.236	10.750	20.986	38,2%	38,2%	12,5%
Febrero	11.068	8.868	19.936	11.474	11.864	23.338	17,1%	26,2%	14,0%
Marzo	10.230	7.641	17.871	16.026	15.441	31.467	76,1%	43,0%	18,8%
Abril	10.452	6.999	17.451	17.235	14.186	31.421	80,1%	52,2%	18,2%
Mayo	11.389	7.778	19.167	14.112	14.920	29.032	51,5%	52,0%	17,4%
Junio	12.695	8.829	21.524	13.042	12.449	25.491	18,4%	45,5%	15,5%
Julio	16.334	12.136	28.470	14.733	13.744	28.477	0,0%	36,3%	16,1%
Agosto	13.253	9.605	22.858						
Septiembre	16.521	10.289	26.810						
Octubre	13.688	12.239	25.927						
Noviembre	13.328	13.720	27.048						
Diciembre	13.795	13.264	27.059						
Total	152.036	117.268	269.304	96.858	93.354	190.212			16,1%

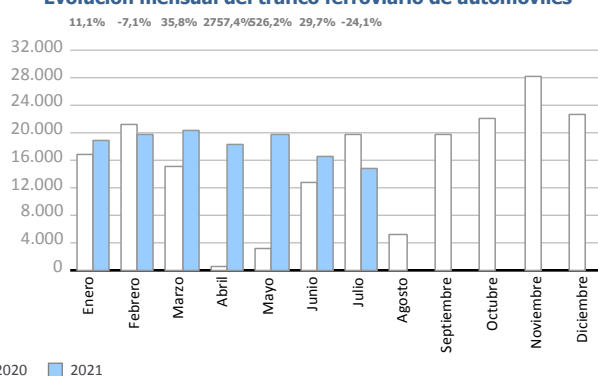
Evolución del tráfico ferroviario mensual. Automóviles

Evolución del tráfico ferroviario mensual	Automóviles 2020			Automóviles 2021			%		% s/ total tráfico puerto 2021
	Carga	Descarga	Total	Carga	Descarga	Total	mensual	acumulado	
Enero	268	16.601	16.869	1.870	16.873	18.743	11,1%	11,1%	62,9%
Febrero	796	20.334	21.130	1.795	17.828	19.623	-7,1%	1,0%	42,3%
Marzo	167	14.847	15.014	2.470	17.912	20.382	35,8%	10,8%	37,2%
Abril	62	576	638	1.812	16.418	18.230	2757,4%	43,5%	46,1%
Mayo	0	3.177	3.177	1.870	18.025	19.895	526,2%	70,5%	39,8%
Junio	1.199	11.482	12.681	1.764	14.689	16.453	29,7%	63,0%	34,5%
Julio	3.159	16.535	19.694	1.260	13.691	14.951	-24,1%	43,8%	48,0%
Agosto	787	4.551	5.338						
Septiembre	1.827	18.031	19.858						
Octubre	2.982	19.097	22.079						
Noviembre	3.025	25.166	28.191						
Diciembre	1.802	20.995	22.797						
Total	16.074	171.392	187.466	12.841	115.436	128.277			42,8%

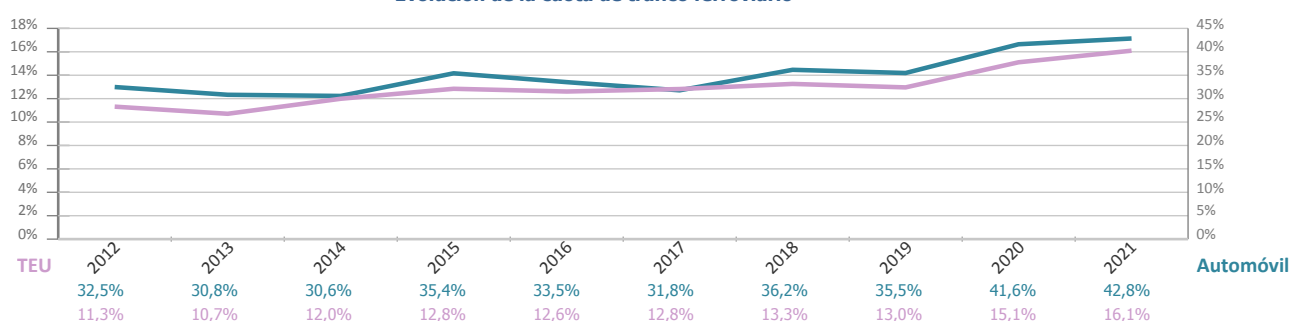
Evolución mensual del tráfico ferroviario de TEU



Evolución mensual del tráfico ferroviario de automóviles



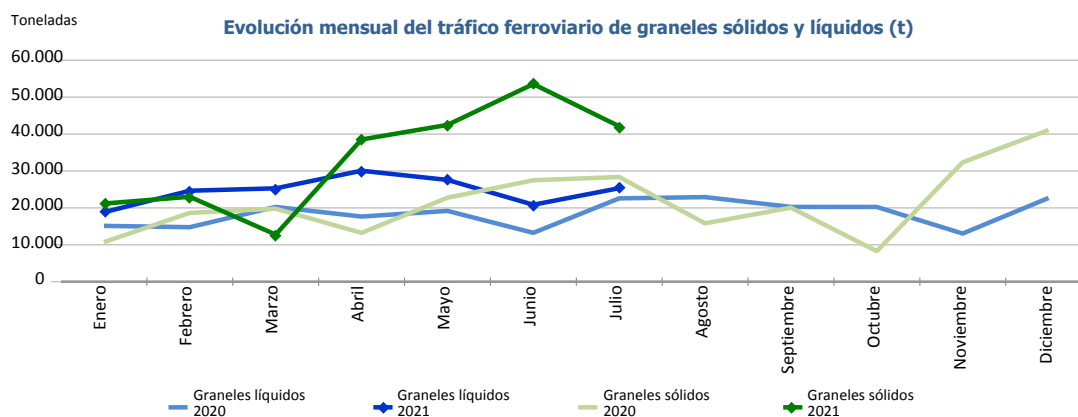
Evolución de la cuota de tráfico ferroviario



TRÁFICO DE FERROCARRIL

Evolución del tráfico ferroviario mensual. Graneles sólidos y líquidos. Toneladas

Evolución del tráfico ferroviario mensual	Toneladas 2020			Toneladas 2021			%	
	Sólidos	Líquidos	Total	Sólidos	Líquidos	Total	mensual	acumulado
Enero	10.717	15.128	25.845	21.172	18.827	39.999	54,8%	54,8%
Febrero	18.653	14.774	33.427	23.020	24.651	47.671	42,6%	47,9%
Marzo	19.779	20.261	40.040	12.764	25.304	38.068	-4,9%	26,6%
Abril	13.241	17.654	30.895	38.533	30.065	68.598	122,0%	49,3%
Mayo	22.756	19.190	41.946	42.481	27.578	70.059	67,0%	53,6%
Junio	27.490	13.238	40.728	53.550	20.854	74.404	82,7%	59,1%
Julio	28.368	22.585	50.953	42.112	25.347	67.459	32,4%	54,0%
Agosto	15.814	22.921	38.735					
Septiembre	20.053	20.263	40.316					
Octubre	8.272	20.251	28.523					
Noviembre	32.352	13.046	45.398					
Diciembre	41.093	22.685	63.778					
Total	258.588	221.996	480.584	233.632	172.626	406.258		



Circulaciones ferroviarias

Circulaciones ferroviarias por anchos (u)	Acumulado mensual		%	% sobre total acum. 2021
	2020	2021		
Ibérico	4.067	5.320	30,8%	79,1%
UIC	159	238	49,7%	3,5%
FGC	568	1.166	105,3%	17,3%
Total	4.794	6.724	40,3%	100%

