

Estadístiques de tràfic del Port de Barcelona

Dades acumulades desembre 2018

Servei d'Estadística

Índex

Indicadors de tràfic

Totals del tràfic	3
Principals indicadors	4
Detall del tràfic total	5
Detall del tràfic en trànsit	6
Evolució del tràfic mensual	7

Tràfic de contenidors

Evolució del tràfic contenitzat (TEU)	8
Tràfic de contenidors (TEU)	9

Tràfic de passatgers

Tràfic de passatgers	10
Classificació del passatge	11

Tràfic d'automòbils

Tràfic d'automòbils	12
---------------------	----

Tràfic marítim de curta distància

Presentació de la mercaderia TMCD	13
Càrrega general TMCD i Autopistes del Mar (ADM)	14
Rànquing països TMCD	15

Tràfic de vaixells

Tràfic de vaixells	16
--------------------	----

Tràfic de mercaderies

Envàs i navegació	17
Classificació 4.3.7. de la mercaderia	18
Rànquing de mercaderies	19
Classificació 4.3.7. de la mercaderia contenitzada	20

Tràfic per origen/destí marítim

Àrees geogràfiques. Tones	21
Àrees geogràfiques. TEU plens sense trànsits	22
Rànquing per països. TEU plens sense trànsits	23

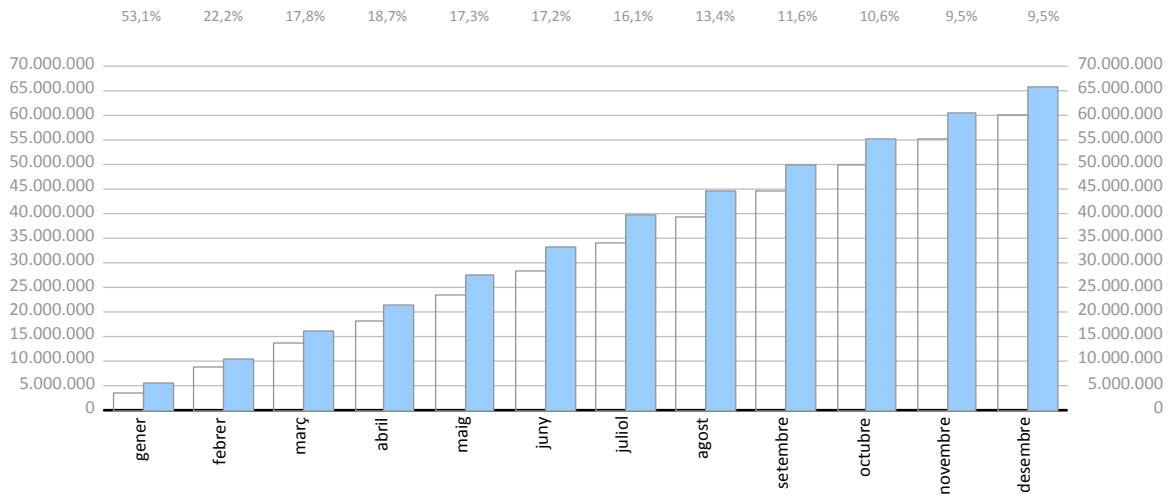
Tràfic de ferrocarril

Evolució del tràfic de TEU i automòbils	24
Evolució del tràfic de granel	25
Circulacions ferroviàries	25

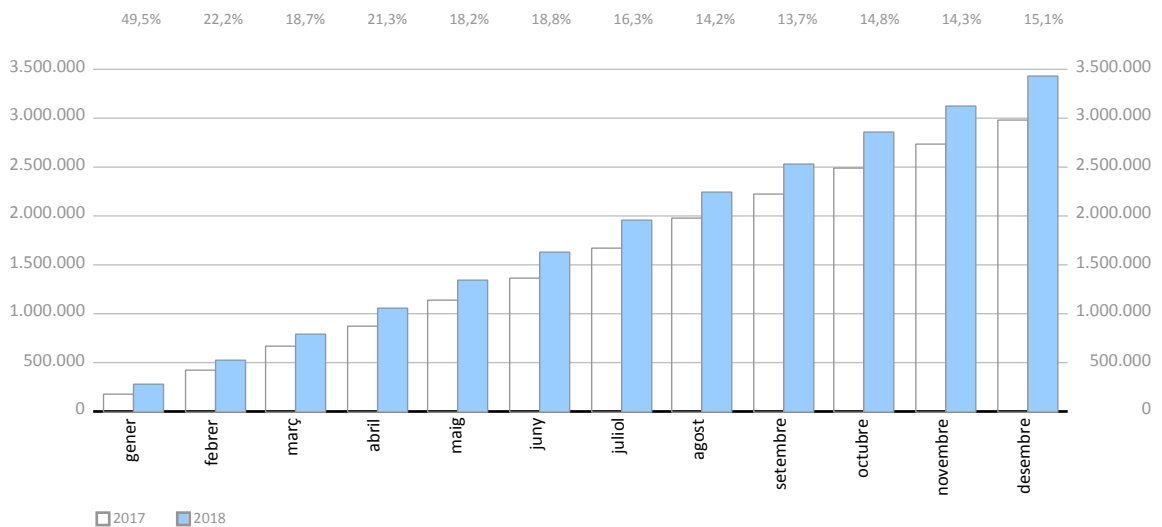
INDICADORS DE TRÀFIC

Totals del tràfic	Acumulat mensual				% 18-17 acum. novembre	% 18-17 acum. octubre	Total tràfic 2017
	2017	2018	Dif. 18-17	%			
Tones	60.177.412	65.895.125	5.717.713	9,5%	9,5%	10,6%	60.177.412
Avituallament	1.313.844	1.857.961	544.117	41,4%	44,5%	47,7%	1.313.844
Pesca	2.961	3.172	211	7,1%	6,0%	3,3%	2.961
TRÀFIC TOTAL (t)	61.494.217	67.756.258	6.262.041	10,2%	10,2%	11,4%	61.494.217
TEU	2.972.795	3.422.978	450.183	15,1%	14,3%	14,8%	2.972.795
Passatgers (u)	4.138.660	4.493.646	354.986	8,6%	9,3%	9,5%	4.138.660
Automòbils (u)	837.602	810.218	-27.384	-3,3%	-2,5%	-2,1%	837.602
Vaixells (u)	8.976	9.038	62	0,7%	1,0%	1,2%	8.976
UTI	394.876	408.553	13.676	3,5%	3,7%	3,9%	394.876

Evolució mensual del tràfic acumulat de mercaderies en Tones



Evolució mensual del tràfic acumulat de mercaderies en TEU



INDICADORS DE TRÀFIC

Principals indicadors	Acumulat mensual				Darrers 12 mesos	Total tràfic 2017	% 12 mesos-2017
	2017	2018	Dif. 18-17	%			

Indicadors de mercaderies per navegació i operació (tones)

Navegació (t)	60.177.412	65.895.125	5.717.713	9,5%	65.895.125	60.177.412	9,5%
Cabotatge	8.567.550	8.762.915	195.365	2,3%	8.762.915	8.567.550	2,3%
Exterior	51.609.862	57.132.211	5.522.348	10,7%	57.132.211	51.609.862	10,7%
Operació (t)	60.177.412	65.895.125	5.717.713	9,5%	65.895.125	60.177.412	9,5%
Embarcament	19.750.791	20.006.879	256.087	1,3%	20.006.879	19.750.791	1,3%
Desembarcament	21.857.070	23.562.893	1.705.824	7,8%	23.562.893	21.857.070	7,8%
Trànsit	18.569.551	22.325.353	3.755.802	20,2%	22.325.353	18.569.551	20,2%

Indicadors de mercaderies per unitats significatives

Contenidors (TEU)	2.972.795	3.422.978	450.183	15,1%	3.422.978	2.972.795	15,1%
TEU O/D	1.902.746	1.979.022	76.276	4,0%	1.979.022	1.902.746	4,0%
TEU trànsit	1.070.049	1.443.956	373.907	34,9%	1.443.956	1.070.049	34,9%
TM Contenitzades	29.961.067	34.790.080	4.829.012	16,1%	34.790.080	29.961.067	16,1%
Grau contenització	72,77%	75,08%			75,08%	72,77%	
Passatgers (u)	4.138.660	4.493.646	354.986	8,6%	4.493.646	4.138.660	8,6%
Ferris línia regular	1.425.533	1.451.683	26.150	1,8%	1.451.683	1.425.533	1,8%
Creuers turístics	2.713.127	3.041.963	328.836	12,1%	3.041.963	2.713.127	12,1%
Automòbils (u)	837.602	810.218	-27.384	-3,3%	810.218	837.602	-3,3%
Embarcament	511.461	498.353	-13.108	-2,6%	498.353	511.461	-2,6%
Desembarcament	238.723	231.659	-7.064	-3,0%	231.659	238.723	-3,0%
Trànsit	87.418	80.206	-7.212	-8,3%	80.206	87.418	-8,3%
Vaixells (u)	8.976	9.038	62	0,7%	9.038	8.976	0,7%
Número	8.976	9.038	62	0,7%	9.038	8.976	0,7%
GT	329.458.451	344.143.018	14.684.567	4,5%	344.143.018	329.458.451	4,5%
Promig tones per vaixell	6.704	7.291	587	8,8%	7.291	6.704	8,8%
UTI	394.876	408.553	13.676	3,5%	408.553	394.876	3,5%
Cabotatge	249.684	254.364	4.680	1,9%	254.364	249.684	1,9%
% Plens	65,0%	66,1%	123,9%		66,1%	65,0%	
Exterior	145.192	154.189	8.997	6,2%	154.189	145.192	6,2%
% Plens	94,4%	93,9%	85,7%		93,9%	94,4%	

INDICADORS DE TRÀFIC

Detall del tràfic total (tones)	Acumulat mensual				% 18-17 acum. novembre	% 18-17 acum. octubre	% sobre total acum. 2018
	2017	2018	Dif. 18-17	%			
Indicadors de mercaderies per envàs (t)	60.177.412	65.895.125	5.717.713	9,5%	9,5%	10,6%	100%
Grànells líquids	14.540.415	15.298.349	757.934	5,2%	5,0%	5,4%	23,2%
Hidrocarburs	11.805.968	12.510.851	704.883	6,0%	5,9%	6,7%	19,0%
Gas Natural	4.040.689	4.167.241	126.552	3,1%	5,5%	3,6%	6,3%
Gasolina	3.267.748	3.680.810	413.062	12,6%	7,8%	7,5%	5,6%
Gasoli	2.349.357	2.337.717	-11.641	-0,5%	-4,8%	-1,1%	3,5%
Fuel	1.957.238	2.198.052	240.814	12,3%	23,0%	28,2%	3,3%
Altres productes petrolífers	173.010	108.756	-64.254	-37,1%	-49,9%	-58,6%	0,2%
Resta	17.925	18.275	350	2,0%	2,1%	2,3%	0,0%
Altres líquids	2.734.447	2.787.498	53.051	1,9%	1,1%	-0,4%	4,2%
Productes químics	1.162.260	982.484	-179.775	-15,5%	-14,9%	-16,3%	1,5%
Biocombustibles	548.632	739.808	191.176	34,8%	35,0%	36,4%	1,1%
Olis i greixos	773.101	708.206	-64.895	-8,4%	-11,7%	-14,0%	1,1%
Altres productes petrolífers	149.974	263.264	113.289	75,5%	99,2%	90,5%	0,4%
Adob natural/artificial	77.845	72.086	-5.759	-7,4%	-1,9%	-1,9%	0,1%
Resta	22.635	21.650	-985	-4,3%	-11,3%	20,9%	0,0%
Grànells sòlids	4.465.637	4.257.025	-208.612	-4,7%	-6,0%	-2,5%	6,5%
Instal.lació especial	3.997.688	3.806.861	-190.828	-4,8%	-5,6%	-1,4%	5,8%
Fava de soja	1.396.599	1.392.481	-4.118	-0,3%	-3,5%	1,9%	2,1%
Ciment i clínquer	1.415.631	1.207.338	-208.293	-14,7%	-11,3%	-7,1%	1,8%
Potasses	590.482	617.218	26.736	4,5%	4,8%	5,0%	0,9%
Cereals i farines	506.953	504.619	-2.334	-0,5%	-8,3%	-2,7%	0,8%
Pinso i farratges	88.023	62.331	-25.691	-29,2%	-30,6%	-31,5%	0,1%
Resta	0	22.874	22.874				0,0%
Sense instal.lació especial	467.948	450.165	-17.784	-3,8%	-10,0%	-11,4%	0,7%
Ferralla	255.218	191.236	-63.982	-25,1%	-19,4%	-26,5%	0,3%
Sal comuna	120.332	124.603	4.271	3,5%	-0,2%	-2,9%	0,2%
Altres minerals no metàl·lics	59.647	63.055	3.408	5,7%	0,1%	16,4%	0,1%
Carbons	5.752	32.101	26.349	458,1%	-100,0%	-100,0%	0,0%
Altres minerals i residus metàl·lics	27.000	30.770	3.770	14,0%	0,4%	29,7%	0,0%
Resta	0	8.400	8.400				0,0%
Càrrega General	41.171.360	46.339.751	5.168.391	12,6%	12,7%	13,9%	70,3%
Contenitzada	29.961.067	34.790.080	4.829.012	16,1%	16,3%	17,8%	52,8%
Tara de contenidors	6.101.998	7.022.177	920.179	15,1%	14,3%	14,9%	10,7%
Productes químics	4.450.772	5.165.097	714.325	16,0%	17,2%	18,1%	7,8%
Resta mercaderia segons la seva naturalesa	3.172.304	3.560.554	388.250	12,2%	13,4%	16,5%	5,4%
Altres productes alimentaris	2.312.028	2.997.081	685.054	29,6%	33,1%	40,7%	4,5%
Paper i pasta	2.388.362	2.839.912	451.550	18,9%	21,6%	25,7%	4,3%
Resta	11.535.604	13.205.258	1.669.654	14,5%	13,3%	13,7%	20,0%
NO contenitzada	11.210.293	11.549.671	339.378	3,0%	3,5%	3,6%	17,5%
Tara de plataformes i vagons (Ro-Ro)	4.220.292	4.390.105	169.812	4,0%	4,2%	4,4%	6,7%
Resta mercaderia segons la seva naturalesa	1.567.560	1.660.912	93.353	6,0%	6,0%	5,7%	2,5%
Automòbils i peces	1.322.219	1.338.521	16.302	1,2%	1,8%	2,1%	2,0%
Maquinària i recanvis	1.024.960	1.050.038	25.078	2,4%	3,7%	4,7%	1,6%
Productes siderúrgics	798.666	814.193	15.527	1,9%	5,0%	3,3%	1,2%
Resta	2.276.596	2.295.901	19.306	0,8%	0,9%	1,2%	3,5%

INDICADORS DE TRÀFIC

Detall del tràfic en trànsit (tones)	Acumulat mensual				% 18-17 acum. novembre	% 18-17 acum. octubre	% sobre total acum. 2018
	2017	2018	Dif. 18-17	%			
Indicadors de mercaderies per envàs (t)	18.569.551	22.325.353	3.755.802	20,2%	20,2%	23,1%	100%
Grànells líquids	5.802.343	5.491.885	-310.458	-5,4%	-8,5%	-5,2%	24,6%
Hidrocarburs	5.055.024	4.713.768	-341.256	-6,8%	-9,4%	-4,8%	21,1%
Gasolina	2.640.071	2.895.888	255.817	9,7%	7,5%	8,4%	13,0%
Fuel	1.122.076	985.816	-136.260	-12,1%	-1,5%	6,9%	4,4%
Gasoli	1.139.740	721.806	-417.934	-36,7%	-53,4%	-48,7%	3,2%
Gas Natural	0	69.115	69.115	0,0%	0,0%	0,0%	0,3%
Altres productes petrolífers	153.136	41.143	-111.994	-73,1%	-73,0%	-66,0%	0,2%
Resta	0	0	0				0,0%
Altres líquids	747.319	778.118	30.798	4,1%	-2,3%	-8,0%	3,5%
Biocombustibles	360.179	532.679	172.500	47,9%	41,6%	45,0%	2,4%
Productes químics	327.965	242.457	-85.509	-26,1%	-28,8%	-34,7%	1,1%
Vins, begudes, alcohols i derivats	0	2.982	2.982	0,0%	0,0%	0,0%	0,0%
Altres productes petrolífers	43.147	0	-43.147				0,0%
Olis i greixos	16.028	0	-16.028				0,0%
Resta	0	0	0				0,0%
Grànells sòlids	0	0	0				0,0%
Instal.lació especial	0	0	0				0,0%
Resta	0	0	0				0,0%
Sense instal.lació especial	0	0	0				0,0%
Resta	0	0	0				0,0%
Càrrega General	12.767.208	16.833.468	4.066.260	31,8%	33,4%	36,3%	75,4%
Contenitzada	12.484.611	16.642.509	4.157.898	33,3%	34,9%	37,9%	74,5%
Tara de contenidors	2.215.397	2.987.022	771.625	34,8%	34,2%	35,2%	13,4%
Altres productes alimentaris	1.370.886	2.019.281	648.395	47,3%	54,9%	68,7%	9,0%
Productes químics	1.128.473	1.789.634	661.161	58,6%	66,6%	68,1%	8,0%
Paper i pasta	1.004.407	1.483.714	479.307	47,7%	58,2%	69,8%	6,6%
Resta mercaderia segons la seva naturalesa	1.085.631	1.377.884	292.254	26,9%	29,2%	35,7%	6,2%
Resta	5.679.818	6.984.974	1.305.157	23,0%	21,5%	21,7%	31,3%
NO contenitzada	282.597	190.959	-91.638	-32,4%	-31,3%	-29,7%	0,9%
Automòbils i peces	124.656	118.280	-6.376	-5,1%	-2,8%	-4,3%	0,5%
Maquinària i recanvis	43.755	35.546	-8.208	-18,8%	-16,6%	-19,9%	0,2%
Olis i greixos	5.716	11.138	5.422	94,9%	124,0%	124,0%	0,0%
Tara de plataformes i vagons (Ro-Ro)	31.032	9.682	-21.350	-68,8%	-70,3%	-66,5%	0,0%
Resta mercaderia segons la seva naturalesa	36.745	8.325	-28.420	-77,3%	-76,1%	-73,5%	0,0%
Resta	40.693	7.986	-32.707	-80,4%	-80,3%	-77,0%	0,0%

INDICADORS DE TRÀFIC

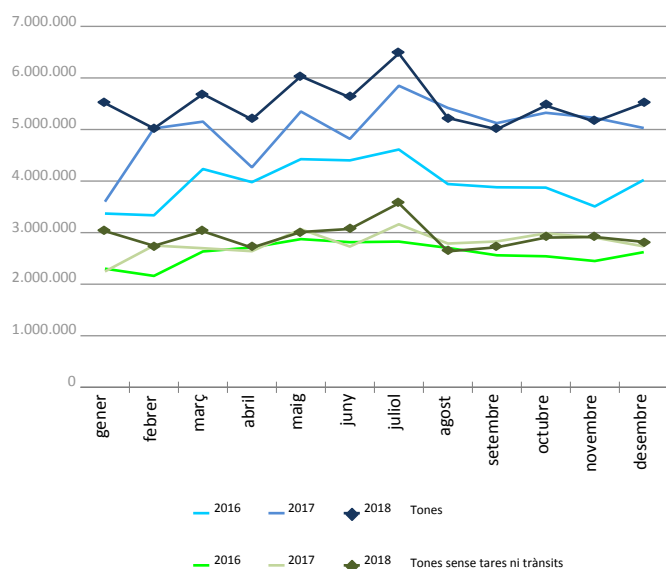
Evolució del tràfic mensual. Tones

Evolució del tràfic mensual	Total Tones			%		Tones sense tares ni trànsits			%	
	2017	2018	Dif. 18-17	mensual	acumulat	2017	2018	Dif. 18-17	mensual	acumulat
gener	3.599.901	5.511.596	1.911.696	53,1%	53,1%	2.246.980	3.029.744	782.765	34,8%	34,8%
febrer	5.021.006	5.020.187	-819	-0,0%	22,2%	2.749.594	2.744.019	-5.575	-0,2%	15,6%
març	5.152.351	5.687.160	534.809	10,4%	17,8%	2.697.758	3.025.434	327.676	12,1%	14,4%
abril	4.266.869	5.195.765	928.896	21,8%	18,7%	2.639.907	2.708.765	68.858	2,6%	11,4%
maig	5.349.234	6.032.127	682.893	12,8%	17,3%	3.065.585	3.011.884	-53.701	-1,8%	8,4%
juny	4.818.296	5.622.668	804.372	16,7%	17,2%	2.730.092	3.071.652	341.560	12,5%	9,1%
juliol	5.848.684	6.474.797	626.113	10,7%	16,1%	3.162.105	3.570.261	408.156	12,9%	9,7%
agost	5.419.015	5.223.643	-195.373	-3,6%	13,4%	2.788.322	2.637.610	-150.712	-5,4%	7,8%
setembre	5.123.211	5.004.391	-118.821	-2,3%	11,6%	2.828.612	2.715.481	-113.131	-4,0%	6,4%
octubre	5.323.981	5.462.648	138.668	2,6%	10,6%	2.985.874	2.903.669	-82.205	-2,8%	5,5%
novembre	5.225.975	5.152.093	-73.882	-1,4%	9,5%	2.903.911	2.915.453	11.542	0,4%	5,0%
desembre	5.028.888	5.508.050	479.161	9,5%	9,5%	2.733.252	2.820.407	87.155	3,2%	4,8%
Total	60.177.412	65.895.125				33.531.991	35.154.378			

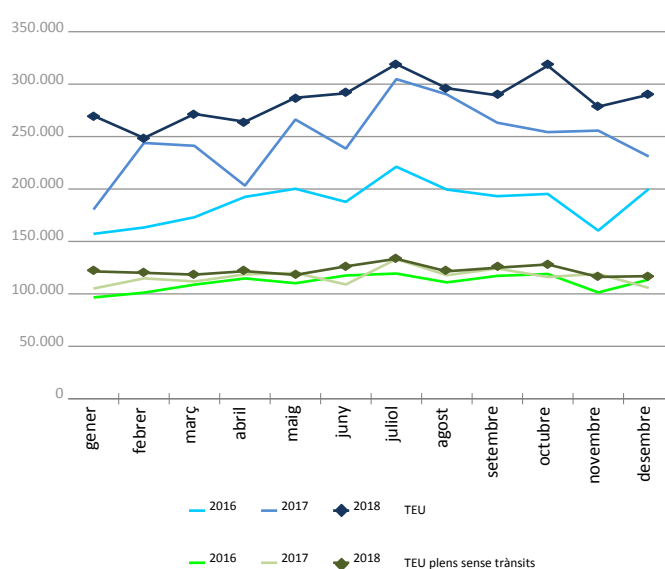
Evolució del tràfic mensual. TEU

Evolució del tràfic mensual	Total TEU			%		TEU plens sense trànsits			%	
	2017	2018	Dif. 18-17	mensual	acumulat	2017	2018	Dif. 18-17	mensual	acumulat
gener	180.414	269.789	89.375	49,5%	49,5%	105.043	121.412	16.369	15,6%	15,6%
febrer	243.934	248.619	4.685	1,9%	22,2%	114.758	120.052	5.294	4,6%	9,9%
març	241.199	271.556	30.356	12,6%	18,7%	111.856	118.336	6.479	5,8%	8,5%
abril	203.222	264.149	60.927	30,0%	21,3%	118.551	121.627	3.076	2,6%	6,9%
maig	266.295	287.022	20.727	7,8%	18,2%	119.976	118.121	-1.856	-1,5%	5,1%
juny	238.549	291.274	52.725	22,1%	18,8%	108.945	126.213	17.268	15,9%	6,9%
juliol	304.786	319.083	14.297	4,7%	16,3%	133.153	133.432	279	0,2%	5,8%
agost	290.218	296.102	5.884	2,0%	14,2%	117.762	121.479	3.717	3,2%	5,4%
setembre	263.207	289.357	26.150	9,9%	13,7%	124.200	124.954	754	0,6%	4,9%
octubre	254.250	317.593	63.343	24,9%	14,8%	116.060	128.041	11.981	10,3%	5,4%
novembre	255.694	278.515	22.821	8,9%	14,3%	119.121	116.147	-2.973	-2,5%	4,7%
desembre	231.028	289.921	58.893	25,5%	15,1%	105.718	116.914	11.195	10,6%	5,1%
Total	2.972.795	3.422.978				1.395.143	1.466.728			

Mercaderies (total tones)



Contenedors (total TEU)



TRÀFIC DE CONTENIDORS

Evolució del tràfic contenitzat. TEU

Ple - Exterior Desembarcament	TEU plans			%		Ple - Exterior Embarcament	TEU plans			%	
	2017	2018	Dif. 18-17	mensual	acumulat		2017	2018	Dif. 18-17	mensual	acumulat
gener	44.083	49.168	5.085	11,5%	11,5%	gener	51.611	62.062	10.451	20,3%	20,3%
febrer	44.636	44.672	36	0,1%	5,8%	febrer	60.350	64.871	4.520	7,5%	13,4%
març	38.382	41.918	3.536	9,2%	6,8%	març	61.797	63.760	1.963	3,2%	9,7%
abril	50.498	50.363	-135	-0,3%	4,8%	abril	57.920	60.289	2.369	4,1%	8,3%
maig	50.892	50.333	-559	-1,1%	3,5%	maig	58.200	56.001	-2.199	-3,8%	5,9%
juny	47.973	49.048	1.075	2,2%	3,3%	juny	50.493	65.097	14.603	28,9%	9,3%
juliol	52.540	55.642	3.102	5,9%	3,7%	juliol	68.622	66.809	-1.814	-2,6%	7,3%
agost	49.062	48.337	-725	-1,5%	3,0%	agost	58.900	61.894	2.994	5,1%	7,0%
setembre	55.933	56.801	869	1,6%	2,8%	setembre	57.424	57.768	344	0,6%	6,3%
octubre	44.201	45.333	1.132	2,6%	2,8%	octubre	61.424	71.541	10.117	16,5%	7,4%
novembre	43.307	44.038	731	1,7%	2,7%	novembre	64.510	60.782	-3.728	-5,8%	6,1%
desembre	39.705	45.241	5.536	13,9%	3,5%	desembre	55.034	62.043	7.009	12,7%	6,6%
Total	561.211	580.892				Total	706.284	752.915			

Ple - Cabotatge Desembarcament	TEU plans			%		Ple - Cabotatge Embarcament	TEU plans			%	
	2017	2018	Dif. 18-17	mensual	acumulat		2017	2018	Dif. 18-17	mensual	acumulat
gener	1.883	2.063	181	9,6%	9,6%	gener	7.466	8.119	653	8,7%	8,7%
febrer	1.733	1.951	218	12,6%	11,0%	febrer	8.039	8.559	520	6,5%	7,6%
març	1.765	2.336	571	32,4%	18,0%	març	9.913	10.322	409	4,1%	6,2%
abril	1.812	2.028	217	12,0%	16,5%	abril	8.322	8.948	626	7,5%	6,5%
maig	1.852	2.343	491	26,5%	18,5%	maig	9.033	9.445	412	4,6%	6,1%
juny	1.648	1.935	287	17,4%	18,4%	juny	8.831	10.134	1.303	14,7%	7,6%
juliol	1.806	1.817	11	0,6%	15,8%	juliol	10.186	9.166	-1.021	-10,0%	4,7%
agost	1.917	1.963	46	2,4%	14,0%	agost	7.883	9.285	1.403	17,8%	6,2%
setembre	1.685	1.848	164	9,7%	13,6%	setembre	9.160	8.538	-622	-6,8%	4,7%
octubre	1.973	2.148	176	8,9%	13,1%	octubre	8.463	9.019	556	6,6%	4,9%
novembre	2.072	2.159	87	4,2%	12,1%	novembre	9.232	9.169	-64	-0,7%	4,3%
desembre	1.810	1.682	-128	-7,1%	10,6%	desembre	9.170	7.949	-1.221	-13,3%	2,8%
Total	21.952	24.271				Total	105.696	108.650			

Ple - Trànsit	TEU plans			%		Buits	TEU buits			%	
	2017	2018	Dif. 18-17	mensual	acumulat		2017	2018	Dif. 18-17	mensual	acumulat
gener	28.957	94.535	65.578	226,5%	226,5%	gener	46.415	53.843	7.428	16,0%	16,0%
febrer	72.548	79.076	6.528	9,0%	71,0%	febrer	56.628	49.492	-7.137	-12,6%	0,3%
març	65.599	97.364	31.765	48,4%	62,2%	març	63.744	55.856	-7.888	-12,4%	-4,6%
abril	35.282	93.820	58.538	165,9%	80,2%	abril	49.390	48.702	-688	-1,4%	-3,8%
maig	80.292	112.109	31.817	39,6%	68,7%	maig	66.027	56.792	-9.235	-14,0%	-6,2%
juny	68.583	100.233	31.650	46,1%	64,3%	juny	61.021	64.827	3.807	6,2%	-4,0%
juliol	92.882	122.266	29.384	31,6%	57,5%	juliol	78.751	63.385	-15.367	-19,5%	-6,9%
agost	86.179	105.169	18.990	22,0%	51,7%	agost	86.278	69.454	-16.824	-19,5%	-9,0%
setembre	70.751	88.200	17.449	24,7%	48,5%	setembre	68.256	76.204	7.948	11,6%	-6,6%
octubre	75.077	104.599	29.522	39,3%	47,5%	octubre	63.113	84.953	21.840	34,6%	-2,5%
novembre	80.096	89.464	9.368	11,7%	43,7%	novembre	56.478	72.904	16.427	29,1%	0,0%
desembre	79.706	98.110	18.404	23,1%	41,7%	desembre	45.605	74.898	29.294	64,2%	4,0%
Total	835.950	1.184.944				Total	741.703	771.307			

TRÀFIC DE CONTENIDORS

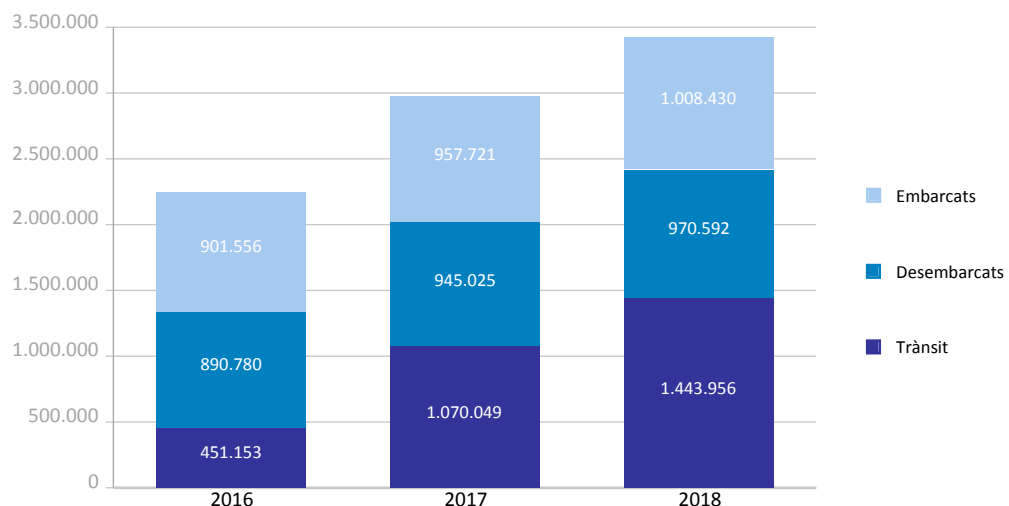
TEU

Tràfic de contenidors	Acumulat mensual 2017			Acumulat mensual 2018			Variació total %
	Cabotatge	Exterior	Total	Cabotatge	Exterior	Total	
Total tràfic	244.257	2.728.539	2.972.795	238.296	3.184.683	3.422.978	15,1%
Entrades	119.532	1.377.183	1.496.715	118.850	1.597.028	1.715.878	14,6%
Ro-Ro	28.495	14.790	43.285	28.279	15.085	43.364	0,2%
Lo-Lo	91.037	1.362.393	1.453.430	90.571	1.581.943	1.672.514	15,1%
Sortides	124.725	1.351.355	1.476.080	119.446	1.587.655	1.707.100	15,7%
Ro-Ro	33.298	14.509	47.807	35.971	16.038	52.009	8,8%
Lo-Lo	91.427	1.336.846	1.428.273	83.475	1.571.617	1.655.091	15,9%

Detall per navegació i operació	Acumulat mensual 2017			Acumulat mensual 2018			Variació total %
	Cabotatge	Exterior	Total	Cabotatge	Exterior	Total	
Embarcat	124.281	833.440	957.721	119.306	889.124	1.008.430	5,3%
Plens	105.696	706.284	811.980	108.650	752.915	861.564	6,1%
Buits	18.585	127.156	145.741	10.657	136.210	146.866	0,8%
Desembarcat	117.636	827.390	945.025	116.969	853.623	970.592	2,7%
Plens	21.952	561.211	583.163	24.271	580.892	605.163	3,8%
Buits	95.684	266.179	361.863	92.698	272.731	365.429	1,0%
Trànsit	2.340	1.067.709	1.070.049	2.021	1.441.935	1.443.956	34,9%
Plens	510	835.440	835.950	202	1.184.742	1.184.944	41,7%
Buits	1.830	232.269	234.099	1.820	257.193	259.013	10,6%

Total tràfic	244.257	2.728.539	2.972.795	238.296	3.184.683	3.422.978	15,1%
Plens	128.158	2.102.935	2.231.093	133.122	2.518.549	2.651.671	18,9%
Buits	116.099	625.604	741.703	105.174	666.134	771.307	4,0%
% Buits	47,5%	22,9%	24,9%	44,1%	20,9%	22,5%	
% Trànsit	1,0%	39,1%	36,0%	0,8%	45,3%	42,2%	

Distribució tràfic segons operació (TEU)

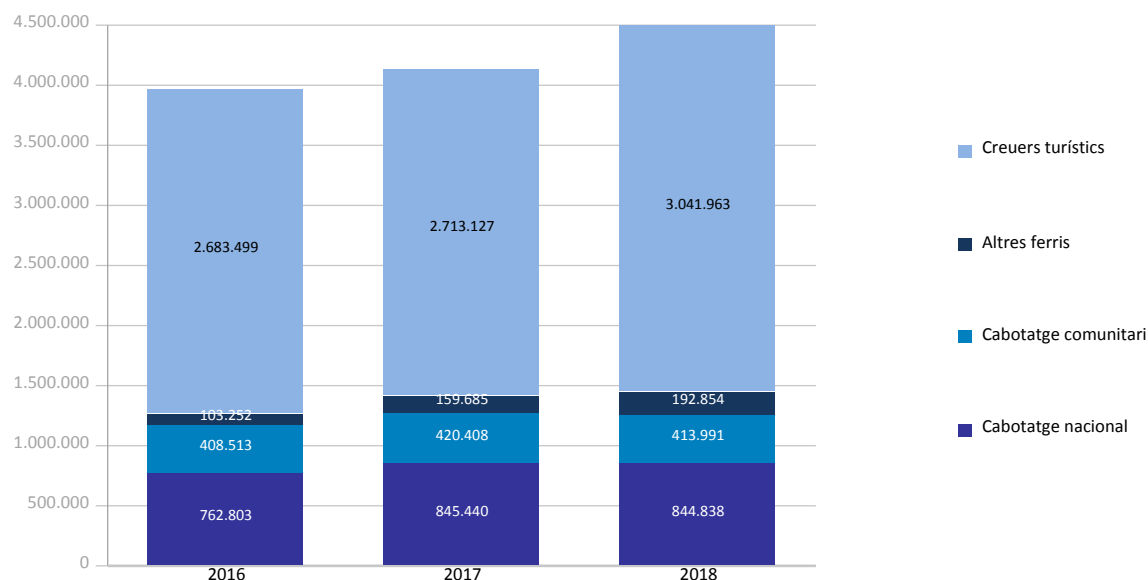


TRÀFIC DE PASSATGERS

Total tràfic de passatgers (unitats)	Acumulat mensual				% 18-17 acum. novembre	% 18-17 acum. octubre
	2017	2018	Dif. 18-17	%		
Total passatgers	4.138.660	4.493.646	354.986	8,6%	9,3%	9,5%
Embarcament	1.437.820	1.566.780	128.960	9,0%	9,5%	9,0%
Desembarcament	1.428.075	1.551.670	123.595	8,7%	9,1%	8,6%
Trànsit	1.272.765	1.375.196	102.431	8,0%	9,4%	11,2%
Ferris línia regular	1.425.533	1.451.683	26.150	1,8%	1,5%	1,0%
Embarcament	717.313	731.792	14.479	2,0%	1,9%	1,4%
Desembarcament	708.220	719.891	11.671	1,6%	1,1%	0,7%
Cabotatge nacional	845.440	844.838	-602	-0,1%	-0,5%	-1,1%
Embarcament	433.634	433.936	302	0,1%	-0,4%	-1,0%
Desembarcament	411.806	410.902	-904	-0,2%	-0,7%	-1,3%
Cabotatge comunitari	420.408	413.991	-6.417	-1,5%	-2,1%	-2,5%
Embarcament	203.779	201.739	-2.040	-1,0%	-1,1%	-1,6%
Desembarcament	216.629	212.252	-4.377	-2,0%	-3,1%	-3,3%
Altres ferris	159.685	192.854	33.169	20,8%	22,0%	22,7%
Embarcament	79.900	96.117	16.217	20,3%	22,5%	23,1%
Desembarcament	79.785	96.737	16.952	21,2%	21,5%	22,4%
Creuers turístics	2.713.127	3.041.963	328.836	12,1%	13,4%	14,1%
Embarcament	720.507	834.988	114.481	15,9%	16,9%	16,5%
Desembarcament	719.855	831.779	111.924	15,5%	16,9%	16,4%
Trànsit	1.272.765	1.375.196	102.431	8,0%	9,4%	11,2%

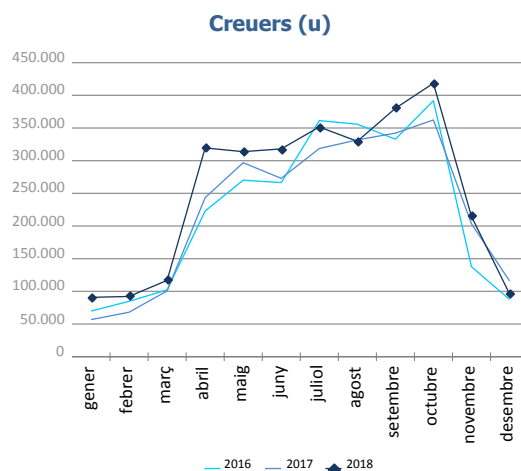
Total escales de passatgers (unitats)	Acumulat mensual				% 18-17 acum. novembre	% 18-17 acum. octubre
	2017	2018	Dif. 18-17	%		
Total nombre escales	4.061	4.219	158	3,9%	4,3%	4,6%
Ferris línia regular	3.283	3.389	106	3,2%	3,5%	3,9%
Creuers	778	830	52	6,7%	7,5%	7,6%

Distribució del passatge (u)

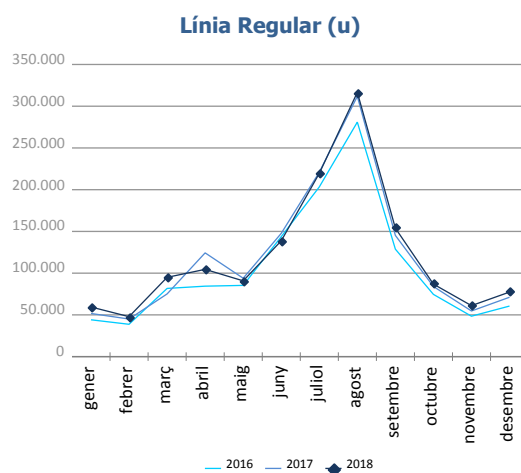


CLASSIFICACIÓ DEL PASSATGE

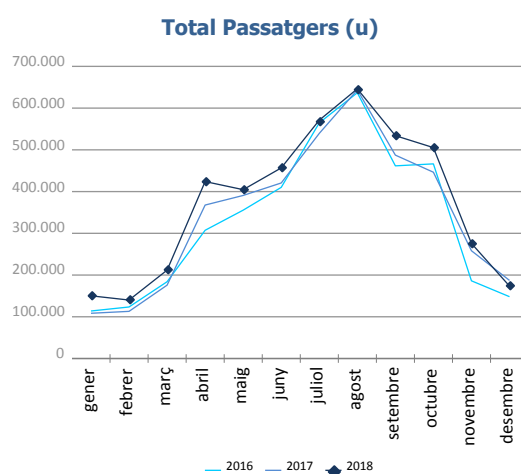
Evolució del tràfic mensual	Creuers			%	
	2017	2018	Dif. 18-17	mensual	acumulat
gener	56.730	90.812	34.082	60,1%	60,1%
febrer	68.035	92.210	24.175	35,5%	46,7%
març	100.692	116.763	16.071	16,0%	33,0%
abril	243.425	319.490	76.065	31,2%	32,1%
maig	296.856	313.810	16.954	5,7%	21,9%
juny	272.967	318.025	45.058	16,5%	20,4%
juliol	318.534	351.600	33.066	10,4%	18,1%
agost	331.825	329.654	-2.171	-0,7%	14,4%
setembre	342.157	380.104	37.947	11,1%	13,8%
octubre	362.327	418.492	56.165	15,5%	14,1%
novembre	203.530	214.740	11.210	5,5%	13,4%
desembre	116.049	96.263	-19.786	-17,0%	12,1%
Total	2.713.127	3.041.963			



Evolució del tràfic mensual	Línia Regular			%	
	2017	2018	Dif. 18-17	mensual	acumulat
gener	51.679	59.460	7.781	15,1%	15,1%
febrer	45.012	47.869	2.857	6,3%	11,0%
març	75.117	94.984	19.867	26,4%	17,8%
abril	124.307	104.550	-19.757	-15,9%	3,6%
maig	93.902	90.775	-3.127	-3,3%	2,0%
juny	147.690	138.710	-8.980	-6,1%	-0,3%
juliol	220.884	219.551	-1.333	-0,6%	-0,4%
agost	311.846	316.565	4.719	1,5%	0,2%
setembre	145.228	153.917	8.689	6,0%	0,9%
octubre	84.048	86.889	2.841	3,4%	1,0%
novembre	54.698	61.086	6.388	11,7%	1,5%
desembre	71.122	77.327	6.205	8,7%	1,8%
Total	1.425.533	1.451.683			



Evolució del tràfic mensual	Total Passatgers			%	
	2017	2018	Dif. 18-17	mensual	acumulat
gener	108.409	150.272	41.863	38,6%	38,6%
febrer	113.047	140.079	27.032	23,9%	31,1%
març	175.809	211.747	35.938	20,4%	26,4%
abril	367.732	424.040	56.308	15,3%	21,1%
maig	390.758	404.585	13.827	3,5%	15,1%
juny	420.657	456.735	36.078	8,6%	13,4%
juliol	539.418	571.151	31.733	5,9%	11,5%
agost	643.671	646.219	2.548	0,4%	8,9%
setembre	487.385	534.021	46.636	9,6%	9,0%
octubre	446.375	505.381	59.006	13,2%	9,5%
novembre	258.228	275.826	17.598	6,8%	9,3%
desembre	187.171	173.590	-13.581	-7,3%	8,6%
Total	4.138.660	4.493.646			

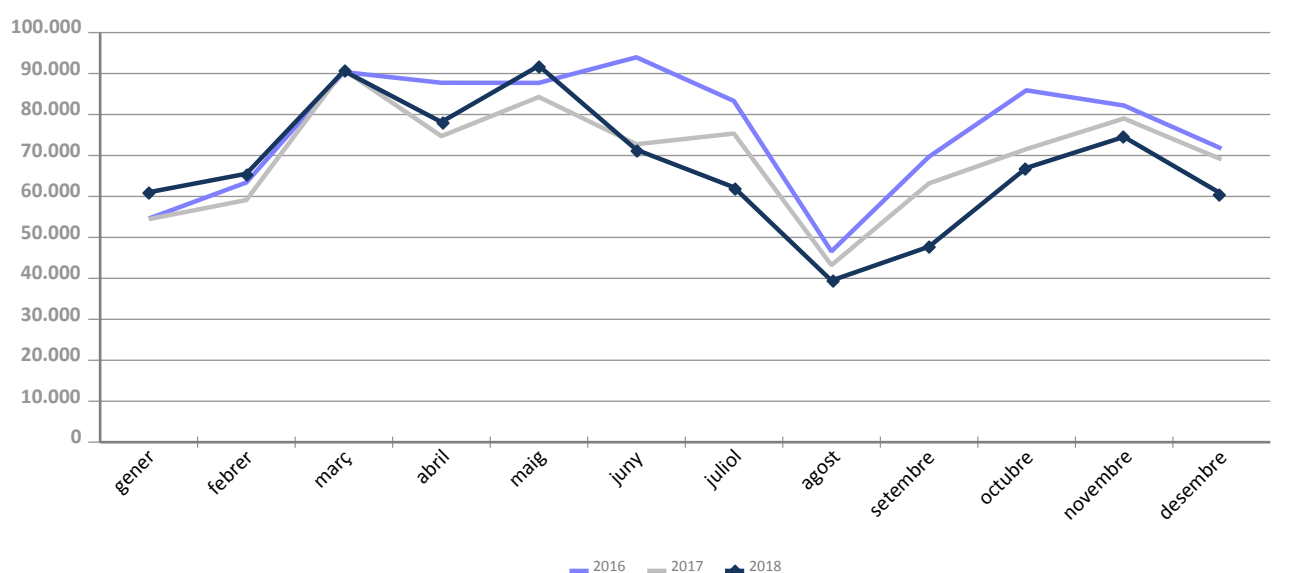


TRÀFIC D'AUTOMÒBILS

Total tràfic d'automòbils (unitats)	Acumulat mensual				% 18-17 acum. novembre	% 18-17 acum. octubre
	2017	2018	Dif. 18-17	%		
Tràfic d'automòbils per navegació i operació	837.602	810.218	-27.384	-3,3%	-2,5%	-2,1%
Cabotatge	136.568	138.763	2.195	1,6%	3,3%	3,9%
Càrrega	110.279	108.312	-1.967	-1,8%	-0,8%	0,7%
Descàrrega	26.284	30.445	4.161	15,8%	22,0%	20,9%
Trànsit	5	6	1	20,0%	20,0%	20,0%
Exterior	701.034	671.455	-29.579	-4,2%	-3,6%	-3,2%
Càrrega	401.182	390.041	-11.141	-2,8%	-2,0%	-0,2%
Descàrrega	212.439	201.214	-11.225	-5,3%	-6,1%	-7,0%
Trànsit	87.413	80.200	-7.213	-8,3%	-5,1%	-7,8%

Tràfic mensual d'automòbils (u)	Mensual		Acumulat		%	
	2017	2018	2017	2018	mensual	acumulat
gener	54.452	61.027	54.452	61.027	12,1%	12,1%
febrer	59.123	65.540	113.575	126.567	10,9%	11,4%
març	90.893	90.640	204.468	217.207	-0,3%	6,2%
abril	74.714	78.165	279.182	295.372	4,6%	5,8%
maig	84.282	91.897	363.464	387.269	9,0%	6,5%
juny	72.750	71.387	436.214	458.656	-1,9%	5,1%
juliol	75.354	62.236	511.568	520.892	-17,4%	1,8%
agost	43.219	39.459	554.787	560.351	-8,7%	1,0%
setembre	63.179	47.722	617.966	608.073	-24,5%	-1,6%
octubre	71.563	66.969	689.529	675.042	-6,4%	-2,1%
novembre	79.029	74.536	768.558	749.578	-5,7%	-2,5%
desembre	69.044	60.640	837.602	810.218	-12,2%	-3,3%

Evolució mensual del tràfic d'automòbils (u)

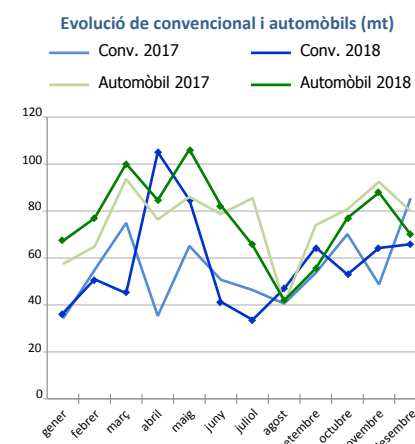
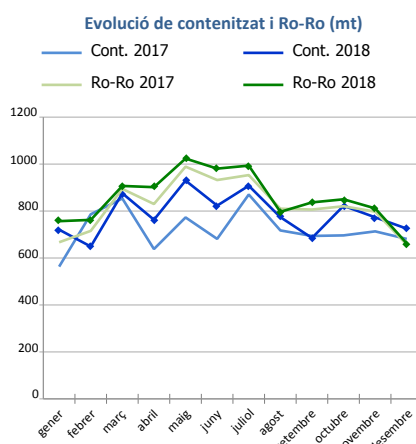
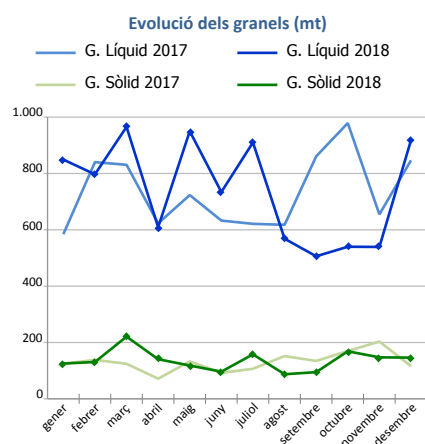
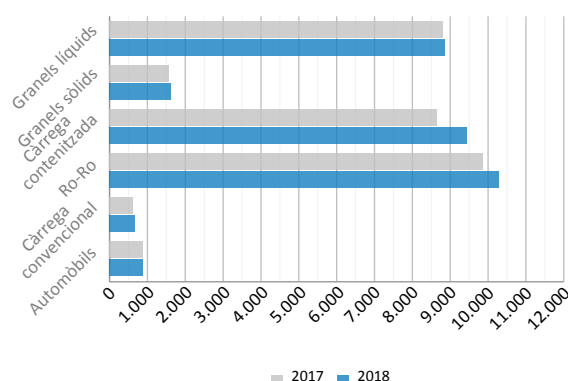


TRÀFIC MARÍTIM DE CURTA DISTÀNCIA

Presentació de la mercaderia TMCD per envàs

Presentació mercaderia. Tones	Acumulat mensual		%	% s/total tràfic port
	2017	2018		
Grànells líquids	8.814.567	8.886.916	0,8%	58,1%
Grànells sòlids	1.565.128	1.633.724	4,4%	38,4%
Càrrega contenitzada	8.668.626	9.449.634	9,0%	27,8%
Ro-Ro	9.872.676	10.283.893	4,2%	99,2%
Càrrega convencional	660.167	691.828	4,8%	84,4%
Automòbils	910.372	915.666	0,6%	78,7%
Total	30.491.536	31.861.661	4,5%	48,4%

Distribució de la mercaderia TMCD (mt)



Càrrega general TMCD. Tones	Insular Nacional			Resta TMCD			TOTAL		
	2017	2018	%	2017	2018	%	2017	2018	%
C. contenitzada	1.004.236	968.734	-3,5%	7.664.390	8.480.900	10,7%	8.668.626	9.449.634	9,0%
O/D	959.518	940.292	-2,0%	3.654.975	3.669.297	0,4%	4.614.493	4.609.589	-0,1%
Trànsit	44.718	28.442	-36,4%	4.009.415	4.811.603	20,0%	4.054.133	4.840.045	19,4%
Ro-Ro	5.670.402	5.829.837	2,8%	4.202.274	4.454.056	6,0%	9.872.676	10.283.893	4,2%
O/D	5.670.198	5.829.837	2,8%	4.076.336	4.409.593	8,2%	9.746.534	10.239.430	5,1%
Trànsit	205	0		125.937	44.463	-64,7%	126.142	44.463	-64,8%
C. convencional	7.656	5.215	-31,9%	652.511	686.613	5,2%	660.167	691.828	4,8%
O/D	7.626	5.068	-33,5%	632.763	670.545	6,0%	640.390	675.613	5,5%
Trànsit	30	147	391,1%	19.748	16.067	-18,6%	19.778	16.214	-18,0%
Automòbils	185.393	193.844	4,6%	724.978	721.822	-0,4%	910.372	915.666	0,6%
O/D	184.215	193.131	4,8%	641.195	640.306	-0,1%	825.410	833.437	1,0%
Trànsit	1.178	712	-39,5%	83.783	81.516	-2,7%	84.961	82.228	-3,2%



Tràfic Marítim de Curta Distància (TMCD):

Aquell tràfic de mercaderies i passatge per mar entre ports situats en territori europeu o entre aquests ports i els ubicats en països no europeus amb una línia de costa en els mars riberencs que envolten Europa. El criteri aplicat és per a la mercaderia que prové o es dirigeix a ports d'aquests països (segons la European Shortsea Network).

Autopistes del Mar (ADM):

Serveis TMCD alternatius a la carretera que compleixen els següents criteris: freqüència mínima de 3 sortides setmanals i 3 escales en diferents ports com a màxim.

Càrrega general:

Inclou la càrrega contenitzada, la convencional, la rodada i els automòbils.

Càrrega contenitzada:

Exclou la càrrega de contenidors en equipaments rodats.

Càrrega convencional:

Càrrega general no contenitzada diferent de la rodada. No inclou els automòbils.

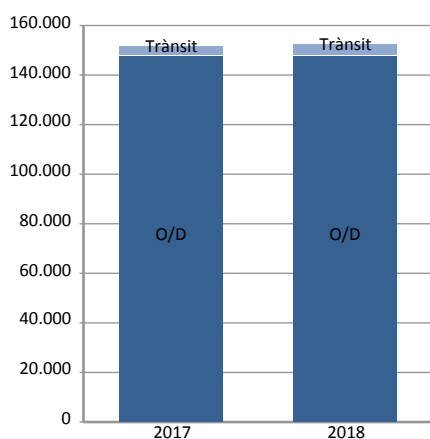
Ro-Ro:

Càrrega general transportada en UTI's. No inclou els automòbils.

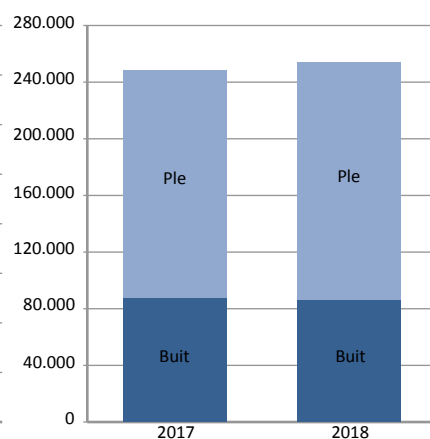
TRÀFIC MARÍTIM DE CURTA DISTÀNCIA

Càrrega general TMCD	Insular Nacional			Resta TMCD			TOTAL		
	2017	2018	%	2017	2018	%	2017	2018	%
C.contenitzada. TEU	151.948	152.665	0,5%	838.682	861.162	2,7%	990.630	1.013.827	2,3%
O/D	147.348	147.710	0,2%	460.217	411.153	-10,7%	607.565	558.863	-8,0%
Ple	87.657	89.674	2,3%	246.794	272.554	10,4%	334.451	362.228	8,3%
Buit	59.691	58.037	-2,8%	213.424	138.599	-35,1%	273.115	196.635	-28,0%
Trànsit	4.600	4.955	7,7%	378.465	450.009	18,9%	383.065	454.963	18,8%
Ple	3.375	1.658	-50,9%	291.689	374.802	28,5%	295.064	376.460	27,6%
Buit	1.225	3.297	169,1%	86.776	75.207	-13,3%	88.001	78.504	-10,8%
Ro-Ro. UTI	248.879	253.918	2,0%	144.682	154.043	6,5%	393.560	407.961	3,7%
Ple	161.979	168.051	3,7%	136.164	144.311	6,0%	298.142	312.362	4,8%
Buit	86.900	85.867	-1,2%	8.518	9.732	14,3%	95.418	95.599	0,2%
Automòbils. Unitats	135.154	136.835	1,2%	505.603	506.453	0,2%	640.757	643.288	0,4%
O/D	134.159	136.238	1,5%	443.519	449.375	1,3%	577.678	585.613	1,4%
Trànsit	995	597	-40,0%	62.084	57.078	-8,1%	63.079	57.675	-8,6%

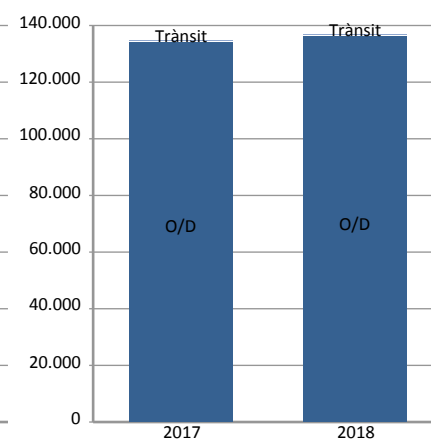
Cont. TEU (Insular Nacional)



Ro-Ro. UTI (Insular Nacional)

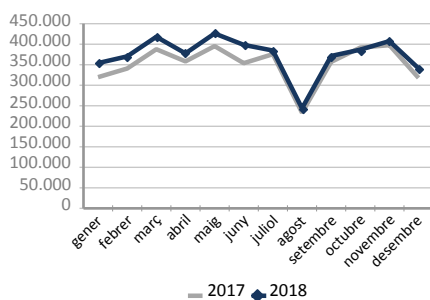


Automòbils. Unitats (Insular Nacional)

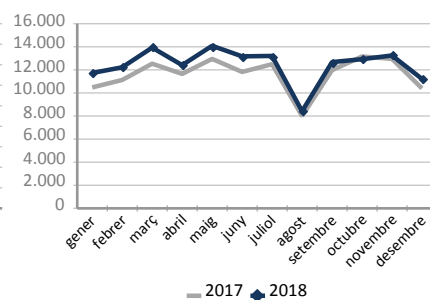


Autopistes del mar (ADM)	Comunitari			No comunitari			TOTAL		
	2017	2018	%	2017	2018	%	2017	2018	%
Tones	4.200.417	4.458.679	6,1%	28.077	21.182	-24,6%	4.228.494	4.479.861	5,9%
Càrrega	2.240.493	2.351.320	4,9%	18.330	14.496	-20,9%	2.258.823	2.365.816	4,7%
Descàrrega	1.959.924	2.107.360	7,5%	9.747	6.686	-31,4%	1.969.671	2.114.046	7,3%
UTI	138.027	148.318	7,5%	1.511	908	-39,9%	139.538	149.226	6,9%
Càrrega	70.597	75.416	6,8%	904	537	-40,6%	71.501	75.953	6,2%
Descàrrega	67.430	72.902	8,1%	607	371	-38,9%	68.037	73.273	7,7%
Unitats Automòbils	140.208	135.189	-3,6%	639	1.483	132,1%	140.847	136.672	-3,0%
Càrrega	130.299	121.044	-7,1%	636	1.481	132,9%	130.935	122.525	-6,4%
Descàrrega	9.909	14.145	42,7%	3	2	-33,3%	9.912	14.147	42,7%

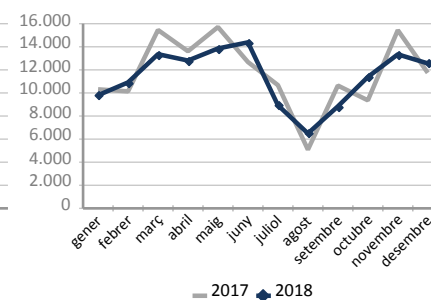
ADM. Tones



ADM. UTI



ADM. Unitats Automòbil



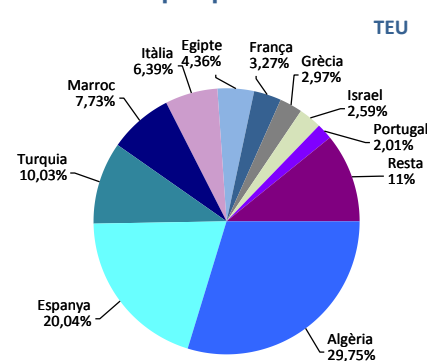
UTI: Es considera UTI a tot aquell medi d'unitització, autopropulsat o no, que es emprat, directa o indirectament, com a medi de transport terrestre (ex. remolcs, plataformes, camions, furgons frigorífics...). No es consideren inclosos els contenidors, excepte aquells que es manipulen a través d'un equip de transport propi de la terminal.

TRÀFIC MARÍTIM DE CURTA DISTÀNCIA

Rànquing de països TMCD segons presentació mercaderia

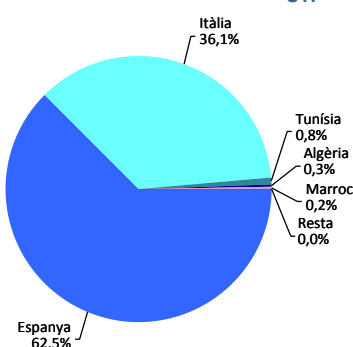
Càrrega contenitzada. TEU	Acumulat mensual				% quota s/total 2018
	2017	2018	Dif. 18-17	%	
Total	990.630	1.013.827	23.197	2,3%	100%
Algèria	257.149	301.628	44.480	17,3%	29,8%
Espanya	215.745	203.139	-12.606	-5,8%	20,0%
Turquia	102.678	101.643	-1.035	-1,0%	10,0%
Marroc	118.812	78.406	-40.406	-34,0%	7,7%
Itàlia	58.379	64.800	6.422	11,0%	6,4%
Egipte	35.751	44.222	8.471	23,7%	4,4%
França	38.429	33.138	-5.292	-13,8%	3,3%
Grècia	30.522	30.124	-398	-1,3%	3,0%
Israel	23.083	26.239	3.156	13,7%	2,6%
Portugal	18.225	20.352	2.127	11,7%	2,0%
Resta	91.859	110.138	18.279	19,9%	10,9%

Principals països



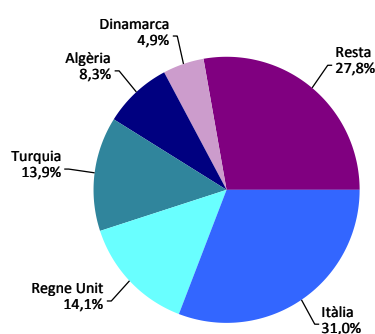
Ro-Ro. UTI	Acumulat mensual				% quota s/total 2018
	2017	2018	Dif. 18-17	%	
Total	393.560	407.961	14.400	3,7%	100%
Espanya	252.193	255.069	2.876	1,1%	62,5%
Itàlia	134.716	147.167	12.452	9,2%	36,1%
Tunísia	3.737	3.337	-401	-10,7%	0,8%
Algèria	1.246	1.364	119	9,5%	0,3%
Marroc	1.513	897	-616	-40,7%	0,2%
Resta	156	127	-29	-18,6%	0,0%

UTI



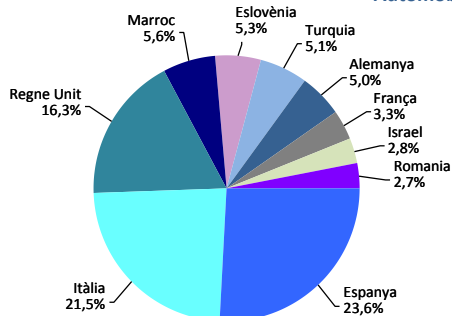
Càrrega convencional. Tones	Acumulat mensual				% quota s/total 2018
	2017	2018	Dif. 18-17	%	
Total	660.167	691.828	31.660	4,8%	100%
Itàlia	163.557	214.239	50.682	31,0%	31,0%
Regne Unit	100.046	97.542	-2.504	-2,5%	14,1%
Turquia	79.413	96.450	17.037	21,5%	13,9%
Algèria	75.067	57.223	-17.845	-23,8%	8,3%
Dinamarca	23.913	34.187	10.274	43,0%	4,9%
Resta	218.171	192.188	-25.983	-11,9%	27,8%

Tones



Automòbils. Unitats	Acumulat mensual				% quota s/total 2018
	2017	2018	Dif. 18-17	%	
Total	640.757	643.288	2.531	0,4%	100%
Espanya	145.117	151.667	6.550	4,5%	23,6%
Itàlia	144.066	138.439	-5.627	-3,9%	21,5%
Regne Unit	104.714	105.028	314	0,3%	16,3%
Marroc	32.100	36.013	3.913	12,2%	5,6%
Eslovènia	22.185	33.909	11.724	52,8%	5,3%
Turquia	43.301	32.866	-10.435	-24,1%	5,1%
Alemanya	46.235	32.275	-13.960	-30,2%	5,0%
França	24.138	21.416	-2.722	-11,3%	3,3%
Israel	16.323	17.980	1.657	10,2%	2,8%
Romania	12.494	17.134	4.640	37,1%	2,7%
Resta	50.084	56.561	6.477	12,9%	8,8%

Automòbils



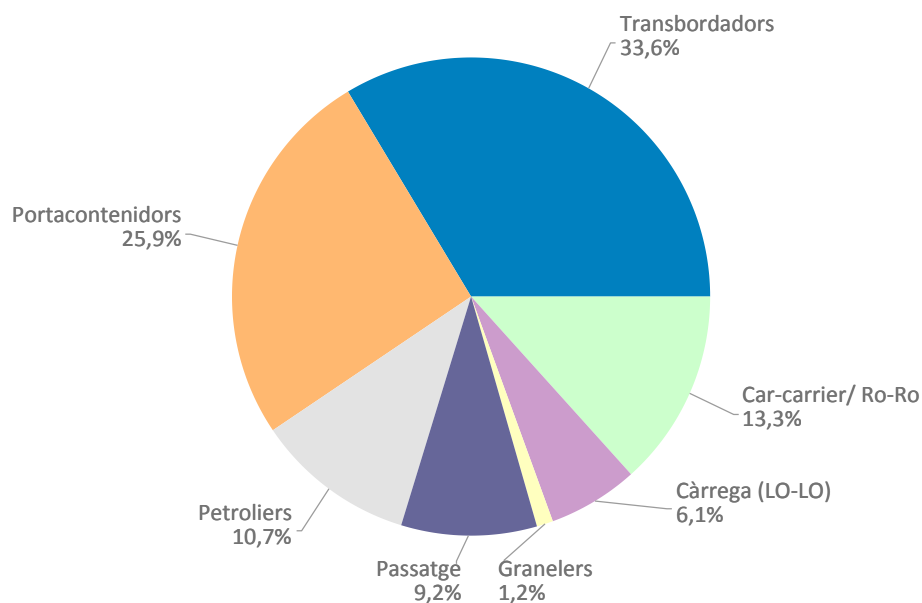
TRÀFIC DE VAIXELLS

Tràfic de vaixells	Acumulat mensual		
	2017	2018	%
Número	8.976	9.038	0,7%
Arqueig	329.458.451	344.143.018	4,5%
Arqueig mig	36.704	38.077	3,7%

Tipus de vaixells	Acumulat mensual					
	2017		2018		%	
	Escales	GT	Escales	GT	Escales	GT
Total	8.976	329.458.451	9.038	344.143.018	0,7%	4,5%
Car-carrier/ Ro-Ro	1.185	43.455.079	1.199	43.384.797	1,2%	-0,2%
Càrrega (LO-LO)	586	2.709.001	554	2.653.253	-5,5%	-2,1%
Frigorífics	0	0	0	0		
Granelers	124	3.647.058	108	3.352.654	-12,9%	-8,1%
Passatge	775	71.019.055	829	80.017.798	7,0%	12,7%
Petrolers	995	19.135.081	971	19.239.261	-2,4%	0,5%
Portacontenidors	2.377	103.260.717	2.337	105.964.306	-1,7%	2,6%
Transbordadors	2.934	86.232.460	3.040	89.530.949	3,6%	3,8%

Tipus de vaixells (acumulat 2018)	Cabotatge		Exterior	
	Escales	GT	Escales	GT
Total	2.804	67.147.617	6.234	276.995.401
Car-carrier/ Ro-Ro	83	1.323.387	1.116	42.061.410
Càrrega (LO-LO)	21	106.198	533	2.547.055
Frigorífics	0	0	0	0
Granelers	0	0	108	3.352.654
Passatge	89	4.615.622	740	75.402.176
Petrolers	88	1.136.761	883	18.102.500
Portacontenidors	262	2.949.313	2.075	103.014.993
Transbordadors	2.261	57.016.336	779	32.514.613

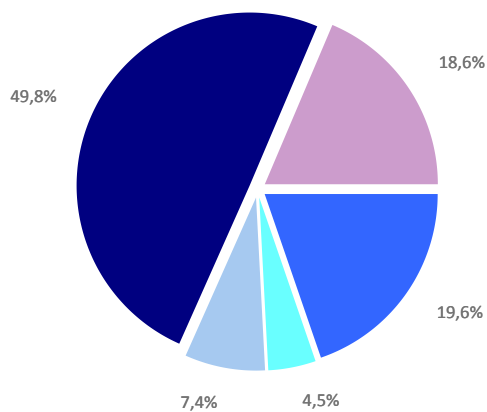
Distribució segons tipus de vaixell



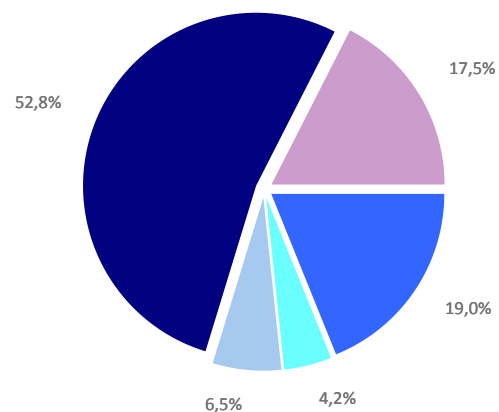
TRÀFIC DE MERCADERIES

Envàs i navegació	Acumulat mensual 2017			Acumulat mensual 2018			Variació total %
	Cabotatge	Exterior	Total	Cabotatge	Exterior	Total	
Hidrocarburs	1.207.560	10.598.408	11.805.968	1.300.074	11.210.777	12.510.851	6,0%
Entrades	1.168.262	7.808.216	8.976.478	1.291.100	8.760.703	10.051.803	12,0%
Sortides	39.297	2.790.192	2.829.489	8.974	2.450.073	2.459.048	-13,1%
Altres líquids a granel	235.129	2.499.318	2.734.447	240.067	2.547.431	2.787.498	1,9%
Entrades	151.169	1.769.170	1.920.339	178.538	1.992.002	2.170.540	13,0%
Sortides	83.960	730.148	814.108	61.529	555.429	616.958	-24,2%
Sòlids a granel	170.826	4.294.811	4.465.637	156.134	4.100.891	4.257.025	-4,7%
Entrades	124.577	2.152.968	2.277.545	113.828	2.144.035	2.257.863	-0,9%
Sortides	46.249	2.141.843	2.188.092	42.306	1.956.856	1.999.162	-8,6%
Càrrega gral. contenitzada	1.507.209	28.453.858	29.961.067	1.506.011	33.284.069	34.790.080	16,1%
Entrades	419.708	12.966.974	13.386.682	414.462	15.410.295	15.824.757	18,2%
Sortides	1.087.501	15.486.884	16.574.386	1.091.549	17.873.774	18.965.323	14,4%
Càrrega gral. NO contenitzada	5.446.827	5.763.466	11.210.293	5.560.629	5.989.042	11.549.671	3,0%
Entrades	1.889.689	2.602.043	4.491.732	1.911.712	2.747.728	4.659.440	3,7%
Sortides	3.557.137	3.161.423	6.718.561	3.648.917	3.241.314	6.890.231	2,6%
Total Càrrega gral.	6.954.035	34.217.325	41.171.360	7.066.640	39.273.111	46.339.751	12,6%
Entrades	2.309.397	15.569.017	17.878.414	2.326.174	18.158.023	20.484.197	14,6%
Sortides	4.644.639	18.648.308	23.292.946	4.740.465	21.115.088	25.855.554	11,0%
Tràfic total (tones)	8.567.550	51.609.862	60.177.412	8.762.915	57.132.211	65.895.125	9,5%
Entrades	3.753.405	27.299.371	31.052.776	3.909.641	31.054.764	34.964.404	12,6%
Sortides	4.814.145	24.310.492	29.124.636	4.853.274	26.077.447	30.930.721	6,2%
Contenidors (TEU)	244.257	2.728.539	2.972.795	238.296	3.184.683	3.422.978	15,1%
Entrades	119.532	1.377.183	1.496.715	118.850	1.597.028	1.715.878	14,6%
Sortides	124.725	1.351.355	1.476.080	119.446	1.587.655	1.707.100	15,7%

Distribució per envàs 2017

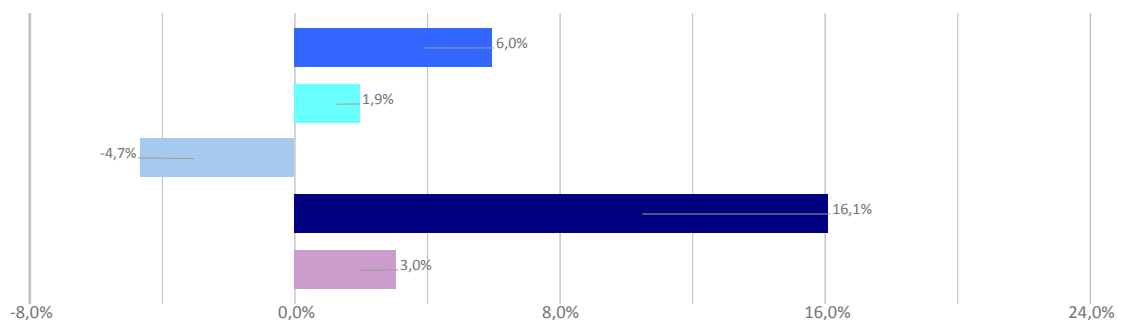


Distribució per envàs 2018



■ Hidrocarburs ■ G. líquids ■ G. sòlids ■ C. gral. cont. ■ C. gral. NO cont.

Creixement anual per envàs



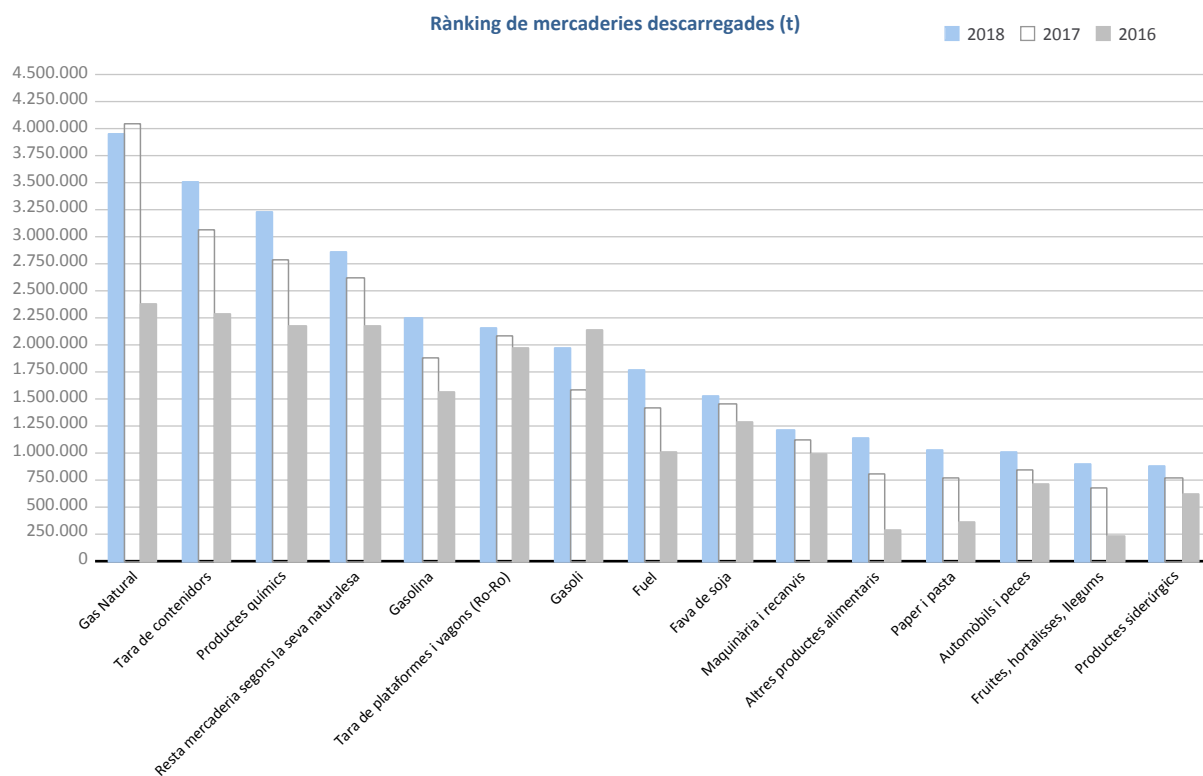
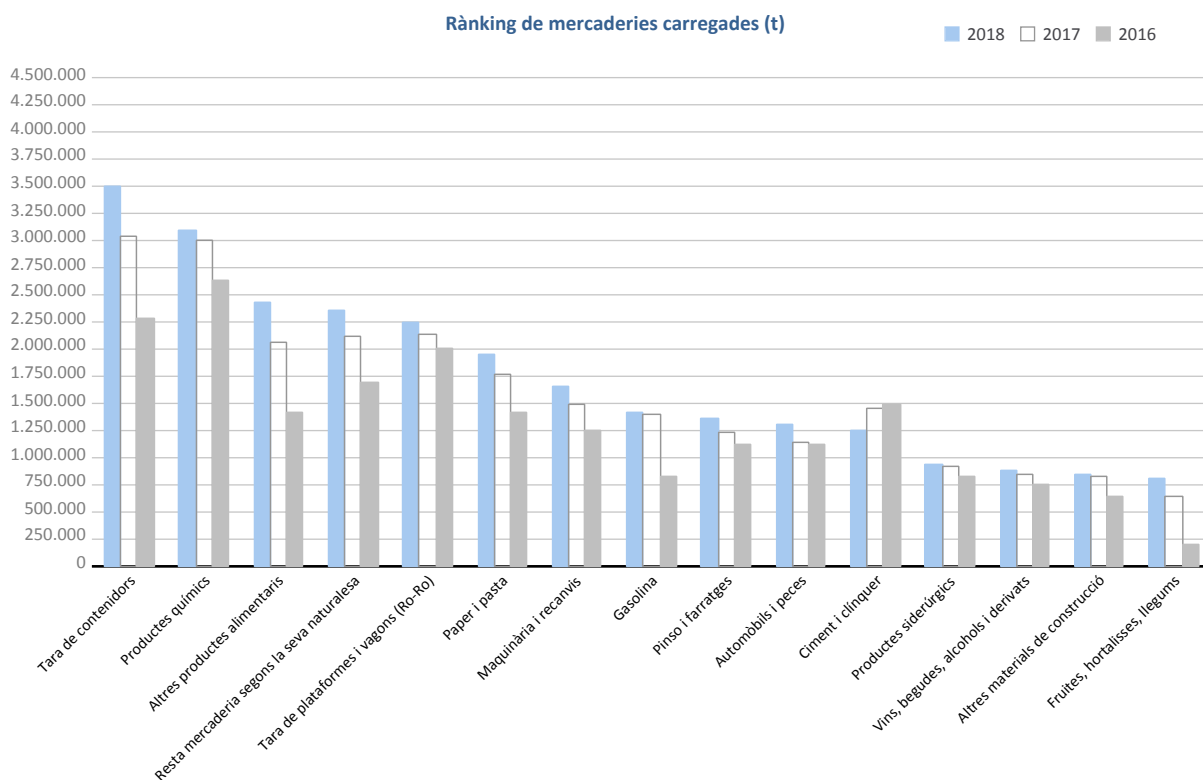
TRÀFIC DE MERCADERIES

Classificació 4.3.7 de la mercaderia	Acumulat mensual				% sobre total acum. 2018
	2017	2018	Dif. 18-17	%	
Tones	60.177.412	65.895.125	5.717.713	9,5%	100%
Energètic	12.781.266	13.899.724	1.118.458	8,8%	21,1%
Cru de petroli	302	143	-158	-52,5%	0,0%
Fuel	1.991.599	2.238.149	246.550	12,4%	3,4%
Gasoli	2.350.480	2.339.059	-11.421	-0,5%	3,5%
Gasolina	3.268.148	3.681.189	413.041	12,6%	5,6%
Altres productes petrolífers	361.468	420.113	58.645	16,2%	0,6%
Gasos energètics del petroli	40.016	36.388	-3.628	-9,1%	0,1%
Carbons	39.920	133.786	93.866	235,1%	0,2%
Gas Natural	4.040.709	4.167.293	126.584	3,1%	6,3%
Biocombustibles	688.625	883.604	194.979	28,3%	1,3%
Siderometal·lúrgic	3.071.144	3.226.269	155.125	5,1%	4,9%
Mineral de ferro	19.788	14.857	-4.931	-24,9%	0,0%
Altres minerals i residus metàl·lics	319.734	319.289	-444	-0,1%	0,5%
Ferralla	669.758	691.702	21.944	3,3%	1,0%
Productes siderúrgics	1.694.722	1.821.522	126.800	7,5%	2,8%
Altres productes metal·lúrgics	367.142	378.899	11.757	3,2%	0,6%
Minerals no metàl·lics	535.600	578.373	42.773	8,0%	0,9%
Sal comuna	151.614	163.456	11.842	7,8%	0,2%
Altres minerals no metàl·lics	383.987	414.917	30.930	8,1%	0,6%
Adobs	765.065	793.705	28.640	3,7%	1,2%
Fosfats	1.328	2.776	1.449	109,1%	0,0%
Potasses	594.152	622.522	28.369	4,8%	0,9%
Adob natural/artificial	169.585	168.407	-1.178	-0,7%	0,3%
Químics	5.793.012	6.333.902	540.889	9,3%	9,6%
Productes químics	5.793.012	6.333.902	540.889	9,3%	9,6%
Materials de construcció	2.955.551	2.817.451	-138.100	-4,7%	4,3%
Asfalt	14.386	14.076	-311	-2,2%	0,0%
Ciment i clínquer	1.459.831	1.276.991	-182.839	-12,5%	1,9%
Altres materials de construcció	1.481.334	1.526.384	45.050	3,0%	2,3%
Agroramader i alimentari	11.480.128	12.933.294	1.453.166	12,7%	19,6%
Cereals i farines	872.009	924.143	52.134	6,0%	1,4%
Fava de soja	1.514.545	1.644.265	129.720	8,6%	2,5%
Fruites, hortalisses, llegums	1.323.981	1.713.525	389.543	29,4%	2,6%
Vins, begudes, alcohols i derivats	987.644	1.065.501	77.857	7,9%	1,6%
Conserves	299.835	309.688	9.853	3,3%	0,5%
Tabac, cafè, cacau	739.791	719.621	-20.170	-2,7%	1,1%
Olis i greixos	1.099.074	1.043.004	-56.069	-5,1%	1,6%
Altres productes alimentaris	2.881.804	3.575.936	694.132	24,1%	5,4%
Pesca congelada	438.519	467.311	28.792	6,6%	0,7%
Pinso i farratges	1.322.927	1.470.300	147.373	11,1%	2,2%
Altres mercaderies	10.483.856	11.585.825	1.101.969	10,5%	17,6%
Fustes	573.672	515.095	-58.578	-10,2%	0,8%
Paper i pasta	2.540.026	2.987.602	447.576	17,6%	4,5%
Maquinària i recanvis	2.625.318	2.861.662	236.343	9,0%	4,3%
Resta mercaderia segons la seva naturalesa	4.744.839	5.221.467	476.627	10,0%	7,9%
Vehicles i elements de transport	12.311.789	13.726.581	1.414.793	11,5%	20,8%
Automòbils i peces	1.989.495	2.314.300	324.805	16,3%	3,5%
Tara de plataformes i vagons (Ro-Ro)	4.220.296	4.390.105	169.808	4,0%	6,7%
Tara de contenidors	6.101.998	7.022.177	920.179	15,1%	10,7%

TRÀFIC DE MERCADERIES

Classificació 4.3.7 de la mercaderia

Rànking de mercaderies (tones)

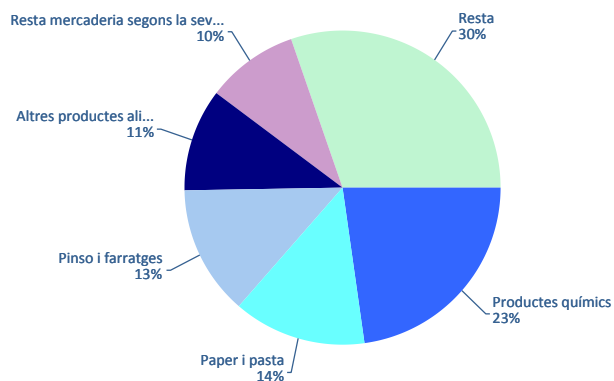


TRÀFIC DE MERCADERIES

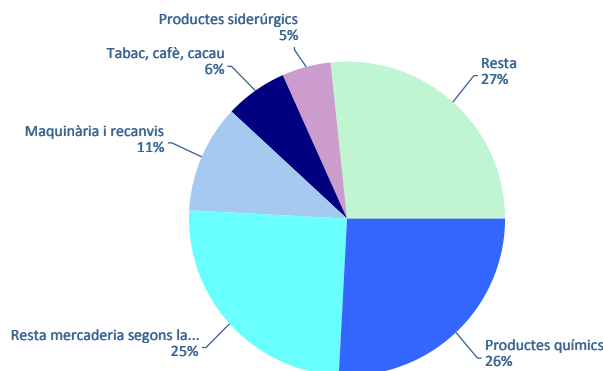
Classificació 4.3.7. de la mercaderia contenitzada sense tares ni trànsits. Tones

Classificació de la mercaderia contenitzada	Càrrega			Descàrrega			Total acumulat mensual		
	2017	2018	%	2017	2018	%	2017	2018	%
Total tones sense tares ni trànsits	8.457.060	8.729.775	3,2%	5.130.670	5.382.414	4,9%	13.587.730	14.112.189	3,9%
Productes químics	2.017.462	1.986.854	-1,5%	1.304.895	1.388.821	6,4%	3.322.357	3.375.675	1,6%
Resta mercaderia segons la seva naturalesa	746.154	833.733	11,7%	1.340.075	1.348.766	0,6%	2.086.229	2.182.500	4,6%
Paper i pasta	1.233.076	1.181.928	-4,1%	149.871	174.271	16,3%	1.382.948	1.356.199	-1,9%
Pinso i farratges	1.022.450	1.159.895	13,4%	27.300	35.216	29,0%	1.049.750	1.195.111	13,8%
Maquinària i recanvis	539.306	562.840	4,4%	548.656	599.734	9,3%	1.087.962	1.162.574	6,9%
Altres productes alimentaris	885.038	929.734	5,1%	55.797	48.037	-13,9%	940.835	977.771	3,9%
Productes siderúrgics	228.662	246.071	7,6%	230.488	272.980	18,4%	459.150	519.052	13,0%
Automòbils i peces	144.136	198.690	37,8%	248.444	245.405	-1,2%	392.580	444.095	13,1%
Altres materials de construcció	279.294	272.052	-2,6%	154.986	168.497	8,7%	434.279	440.549	1,4%
Vins, begudes, alcohols i derivats	363.476	387.429	6,6%	44.266	46.094	4,1%	407.743	433.523	6,3%
Tabac, cafè, cacau	88.068	91.704	4,1%	329.721	339.061	2,8%	417.788	430.765	3,1%
Fruïtes, hortalisses, llegums	91.413	78.443	-14,2%	157.134	178.560	13,6%	248.547	257.003	3,4%
Altres minerals no metàl·lics	90.449	104.219	15,2%	97.608	117.486	20,4%	188.057	221.705	17,9%
Altres productes metal·lúrgics	80.865	60.261	-25,5%	111.362	127.717	14,7%	192.227	187.978	-2,2%
Olis i greixos	150.940	148.478	-1,6%	41.654	35.094	-15,7%	192.594	183.572	-4,7%
Altres minerals i residus metàl·lics	102.100	96.982	-5,0%	30.065	26.515	-11,8%	132.165	123.496	-6,6%
Biocombustibles	99.545	102.224	2,7%	15.904	15.131	-4,9%	115.449	117.355	1,7%
Conserves	69.321	61.336	-11,5%	66.323	49.562	-25,3%	135.644	110.898	-18,2%
Cereals i farines	58.081	65.681	13,1%	26.826	17.219	-35,8%	84.906	82.900	-2,4%
Adob natural/artificial	42.174	45.246	7,3%	14.657	16.459	12,3%	56.831	61.705	8,6%
Pesca congelada	4.209	3.467	-17,6%	46.833	44.996	-3,9%	51.042	48.463	-5,1%
Ferralla	7.283	7.918	8,7%	21.173	26.446	24,9%	28.457	34.364	20,8%
Altres productes petrolífers	20.780	20.693	-0,4%	9.742	10.330	6,0%	30.522	31.024	1,6%
Fustes	31.039	19.948	-35,7%	9.170	10.198	11,2%	40.209	30.146	-25,0%
Carbons	3.347	5.390	61,0%	18.922	23.498	24,2%	22.270	28.887	29,7%
Fuel	12.317	15.087	22,5%	1.091	2.180	99,9%	13.408	17.268	28,8%
Sal comuna	15.977	14.941	-6,5%	3.992	1.970	-50,6%	19.969	16.912	-15,3%
Ciment i clínquer	16.473	14.004	-15,0%	32	39	24,4%	16.504	14.044	-14,9%
Asfalt	9.456	9.594	1,5%	40	109	174,6%	9.495	9.702	2,2%
Fava de soja	40	1.546	3765,1%	19.871	7.965	-59,9%	19.911	9.511	-52,2%
Potasses	1.265	654	-48,3%	1.409	1.946	38,1%	2.674	2.600	-2,8%
Fosfats	786	828	5,3%	296	730	147,0%	1.081	1.558	44,1%
Gasos energètics del petroli	1.432	1.160	-19,0%	107	90	-15,2%	1.539	1.250	-18,8%
Gasoli	165	52	-68,8%	516	914	77,1%	682	966	41,7%
Mineral de ferro	179	280	56,1%	1.280	321	-74,9%	1.460	601	-58,8%
Gasolina	273	339	23,9%	101	40	-60,5%	375	379	1,1%
Cru de petroli	27	51	86,4%	46	0		73	51	-30,4%
Gas Natural	0	21		19	18	-4,8%	19	39	102,0%

Distribució dels principals productes Càrrega 2018



Distribució dels principals productes Descàrrega 2018



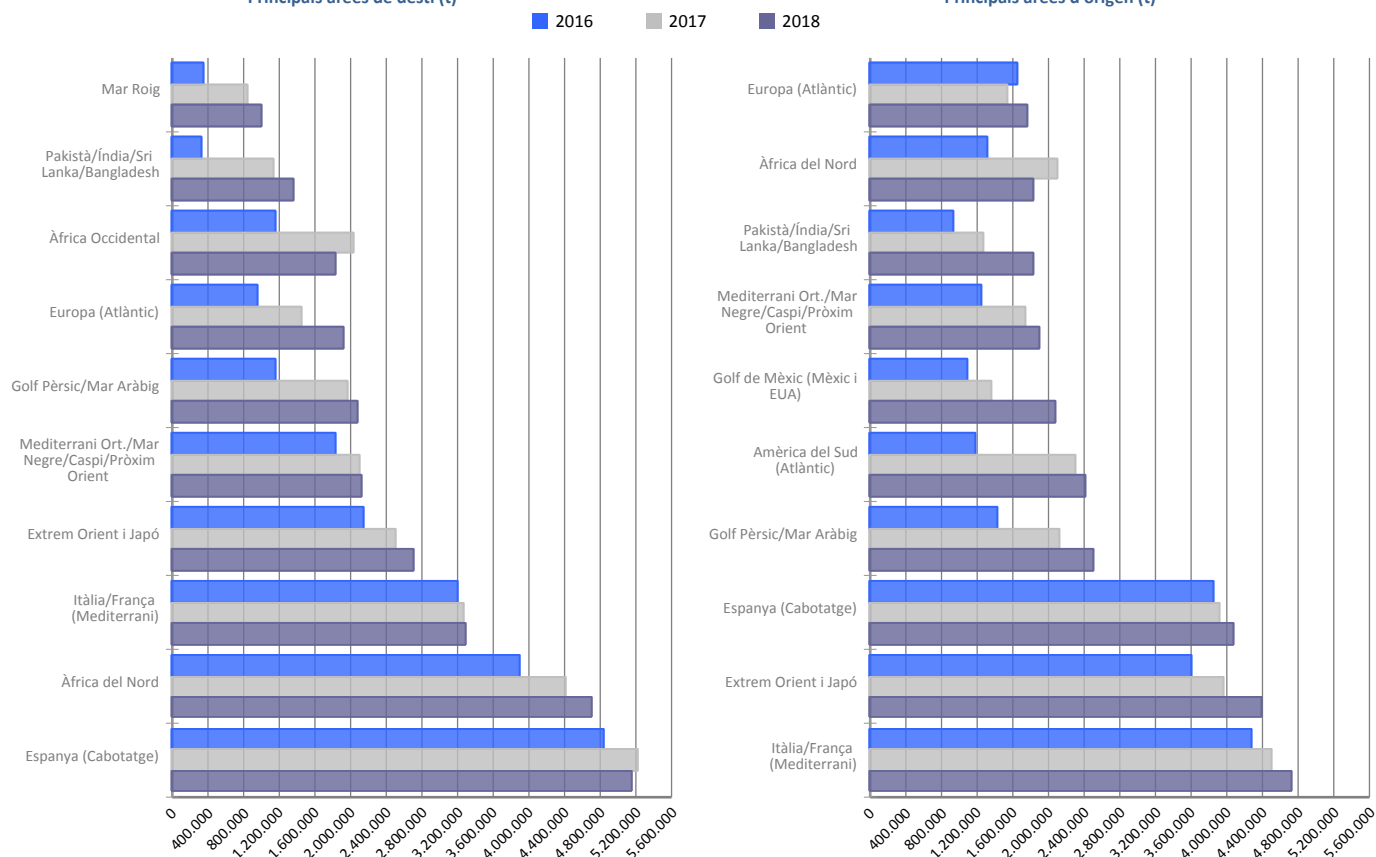
TRÀFIC PER ORIGEN/DESTÍ MARÍTIM

Àrees geogràfiques. Tones

Àrees geogràfiques	Acumulat mensual				% sobre total acum. 2018
	2017	2018	Dif. 18-17	%	
Tones	60.177.412	65.895.125	5.717.713	9,5%	100%
Espanya (Cabotatge)	9.143.409	9.231.771	88.362	1,0%	14,01%
Itàlia/França (Mediterrani)	7.781.539	8.013.907	232.367	3,0%	12,16%
Extrem Orient i Japó	6.473.409	7.094.464	621.055	9,6%	10,77%
Àfrica del Nord	6.496.369	6.522.784	26.416	0,4%	9,90%
Golf Pèrsic/Mar Aràbig	4.103.687	4.571.701	468.014	11,4%	6,94%
Mediterrani Ort./Mar Negre/Caspi/Pròxim Orient	3.843.637	4.014.073	170.436	4,4%	6,09%
Europa (Atlàntic)	2.982.834	3.688.616	705.782	23,7%	5,60%
Pakistà/Índia/Sri Lanka/Bangladesh	2.389.310	3.196.059	806.749	33,8%	4,85%
Amèrica del Sud (Atlàntic)	3.174.579	3.139.924	-34.656	-1,1%	4,77%
Golf de Mèxic (Mèxic i EUA)	1.947.940	2.874.629	926.689	47,6%	4,36%
Àfrica Occidental	3.202.202	2.824.645	-377.557	-11,8%	4,29%
Sud-est asiàtic	1.848.308	1.982.113	133.805	7,2%	3,01%
Mar Roig	1.341.321	1.848.018	506.697	37,8%	2,80%
Amèrica Central i Carib	1.170.332	1.423.443	253.110	21,6%	2,16%
Canadà (Atlàntic) i Grans Llacs	1.235.301	1.404.373	169.071	13,7%	2,13%
Amèrica del Sud (Pacífic)	846.948	1.170.796	323.848	38,2%	1,78%
Amèrica del Nord (Atlàntic)	849.929	1.024.259	174.330	20,5%	1,55%
Amèrica del Nord (Pacífic)	494.287	684.983	190.696	38,6%	1,04%
Àfrica del Sud i de l'Est/Oceà Índic	415.952	583.283	167.330	40,2%	0,89%
Desconegut	241.670	381.691	140.021	57,9%	0,58%
Austràlia i Nova Zelanda/Illes del Pacífic	194.448	219.594	25.146	12,9%	0,33%

Principals àrees de destí (t)

Principals àrees d'origen (t)



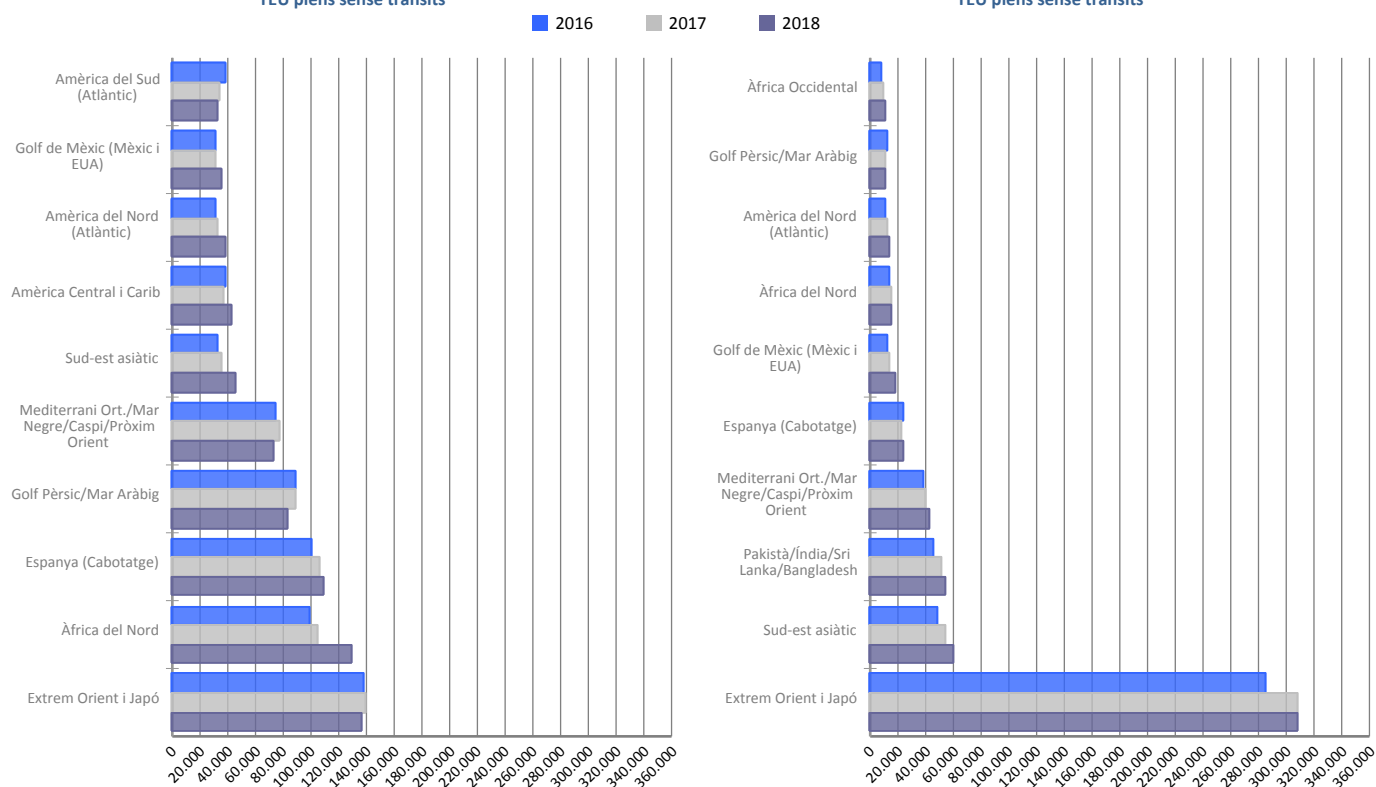
TRÀFIC PER ORIGEN/DESTÍ MARÍTIM

Àrees geogràfiques. TEU plens sense trànsits

Àrees geogràfiques	Acumulat mensual				% sobre total acum. 2018
	2017	2018	Dif. 18-17	%	
TEU plens sense trànsits	1.395.143	1.466.728	71.585	5,1%	100%
Extrem Orient i Japó	447.602	445.061	-2.541	-0,6%	30,3%
Àfrica del Nord	118.997	144.094	25.097	21,1%	9,8%
Espanya (Cabotatge)	127.868	133.124	5.256	4,1%	9,1%
Mediterrani Ort./Mar Negre/Caspi/Pròxim Orient	117.012	116.194	-818	-0,7%	7,9%
Sud-est asiàtic	89.940	105.476	15.536	17,3%	7,2%
Golf Pèrsic/Mar Aràbig	99.980	94.242	-5.738	-5,7%	6,4%
Pakistà/Índia/Sri Lanka/Bangladesh	72.896	76.839	3.943	5,4%	5,2%
Golf de Mèxic (Mèxic i EUA)	44.597	52.911	8.313	18,6%	3,6%
Amèrica del Nord (Atlàntic)	44.685	51.340	6.656	14,9%	3,5%
Amèrica Central i Carib	43.887	51.208	7.322	16,7%	3,5%
Amèrica del Sud (Atlàntic)	40.784	40.363	-421	-1,0%	2,8%
Amèrica del Sud (Pacífic)	27.395	28.910	1.515	5,5%	2,0%
Àfrica Occidental	23.199	25.642	2.443	10,5%	1,7%
Àfrica del Sud i de l'Est/Oceà Índic	22.641	25.476	2.836	12,5%	1,7%
Mar Roig	27.831	24.004	-3.827	-13,8%	1,6%
Itàlia/França (Mediterrani)	12.855	13.773	918	7,1%	0,9%
Canadà (Atlàntic) i Grans Llacs	11.199	12.780	1.582	14,1%	0,9%
Amèrica del Nord (Pacífic)	8.417	9.275	859	10,2%	0,6%
Austràlia i Nova Zelanda/Illes del Pacífic	8.552	8.360	-193	-2,3%	0,6%
Europa (Atlàntic)	4.793	7.637	2.844	59,3%	0,5%
Desconegut	14	19	5	35,7%	0,0%

Principals àrees de destí
TEU plens sense trànsits

Principals àrees d'origen
TEU plens sense trànsits



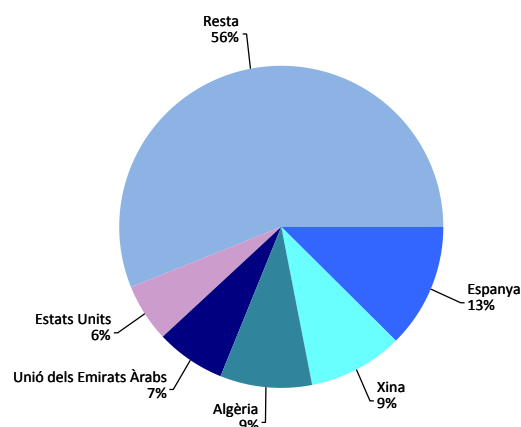
Nota: A partir de l'edició de l'informe corresponent al mes d'agost de 2014, aquest apartat referit a la càrrega contenitzada es restringeix a la mercaderia amb origen o destí marítim BARCELONA ometent el tràfic de trànsit marítim i els contenidors buits.

TRÀFIC PER ORIGEN/DESTÍ MARÍTIM

Rànquing per països. TEU plens sense trànsits

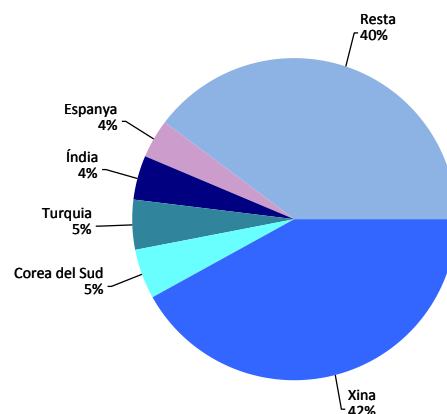
Càrrega	TEU plens	% 18-17	% s/envàs
Espanya	108.826	2,8%	12,6%
Xina	80.866	-1,0%	9,4%
Algèria	77.413	46,4%	9,0%
Unió dels Emirats Àrabs	59.923	-10,3%	7,0%
Estats Units	51.264	15,0%	6,0%
Mèxic	30.275	16,2%	3,5%
Turquia	29.878	-16,9%	3,5%
Marroc	27.638	-8,8%	3,2%
Japó	20.232	9,2%	2,3%
Brasil	18.953	-5,5%	2,2%
Aràbia Saudita	18.707	-7,0%	2,2%
Corea del Sud	17.144	-5,5%	2,0%
Índia	16.805	11,0%	2,0%
Sud-àfrica	15.089	9,2%	1,8%
Egipte	13.786	19,9%	1,6%
Resta	274.769	9,7%	31,9%
TOTAL	861.564	6,1%	100%

Principals països. Càrrega



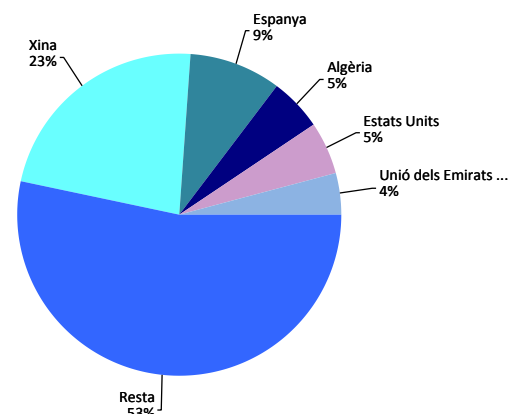
Descàrrega	TEU plens	% 18-17	% s/envàs
Xina	253.268	1,9%	41,9%
Corea del Sud	31.349	-9,5%	5,2%
Turquia	29.076	2,4%	4,8%
Índia	26.942	0,6%	4,5%
Espanya	24.299	10,5%	4,0%
Estats Units	23.602	25,4%	3,9%
Vietnam	22.634	15,1%	3,7%
Bangla Desh	19.625	10,1%	3,2%
Tailàndia	12.475	-0,4%	2,1%
Aràbia Saudita	11.426	-6,0%	1,9%
Mèxic	10.401	3,3%	1,7%
Egipte	9.544	6,3%	1,6%
Japó	9.231	3,7%	1,5%
Indonèsia	8.780	-0,8%	1,5%
Taiwan	7.975	-4,9%	1,3%
Resta	104.541	8,2%	17,3%
TOTAL	605.163	3,8%	100%

Principals països. Descàrrega



Total	TEU plens	% 18-17	% s/envàs
Xina	334.133	1,2%	22,8%
Espanya	133.124	4,1%	9,1%
Algèria	78.700	45,2%	5,4%
Estats Units	74.866	18,1%	5,1%
Unió dels Emirats Àrabs	62.999	-9,7%	4,3%
Turquia	58.953	-8,4%	4,0%
Corea del Sud	48.493	-8,1%	3,3%
Índia	43.746	4,4%	3,0%
Mèxic	40.676	12,6%	2,8%
Vietnam	31.021	27,5%	2,1%
Marroc	30.834	-8,2%	2,1%
Aràbia Saudita	30.133	-6,6%	2,1%
Japó	29.463	7,4%	2,0%
Brasil	24.603	-1,9%	1,7%
Tailàndia	23.641	18,7%	1,6%
Resta	421.345	7,5%	28,7%
TOTAL	1.466.728	5,1%	100%

Principals països. Total



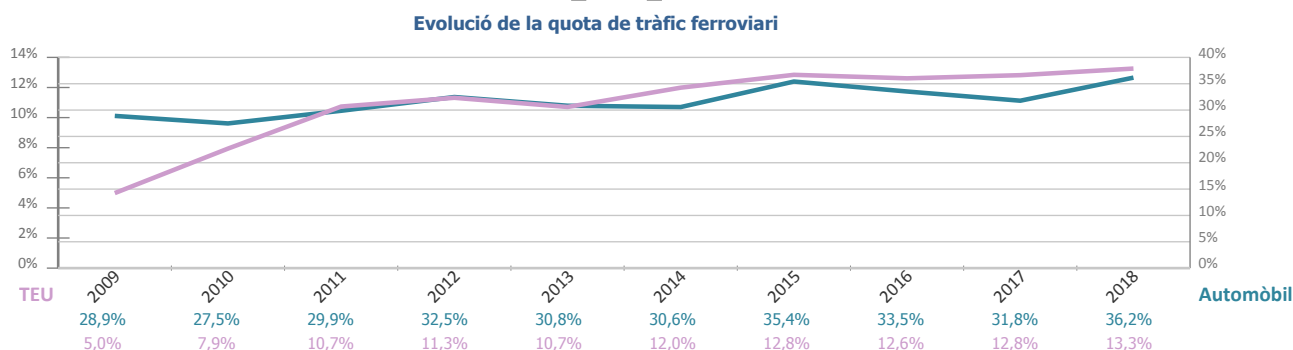
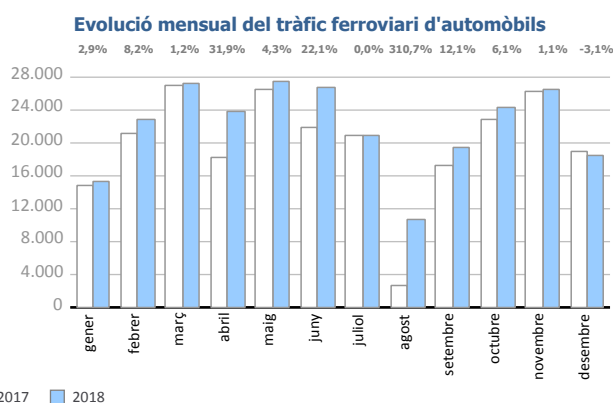
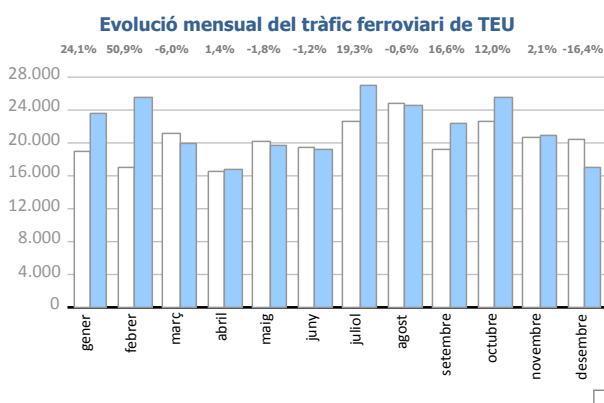
TRÀFIC DE FERROCARRIL

Evolució del tràfic ferroviari mensual. TEU

Evolució del tràfic ferroviari mensual	TEU 2017			TEU 2018			%		% s/ total tràfic port 2018
	Càrrega	Descàrrega	Total	Càrrega	Descàrrega	Total	mensual	acumulat	
gener	10.107	8.940	19.047	12.161	11.478	23.639	24,1%	24,1%	14,8%
febrer	8.377	8.550	16.927	12.805	12.744	25.549	50,9%	36,7%	16,0%
març	10.122	11.159	21.281	9.294	10.700	19.994	-6,0%	20,8%	12,8%
abril	8.446	8.181	16.627	8.281	8.581	16.862	1,4%	16,5%	10,3%
maig	10.249	9.849	20.098	10.218	9.516	19.734	-1,8%	12,6%	12,4%
juny	10.001	9.516	19.517	9.423	9.861	19.284	-1,2%	10,2%	11,3%
juliol	11.869	10.703	22.572	13.613	13.318	26.931	19,3%	11,7%	15,1%
agost	13.127	11.581	24.708	11.797	12.759	24.556	-0,6%	9,8%	14,5%
setembre	9.516	9.696	19.212	10.924	11.470	22.394	16,6%	10,5%	13,3%
octubre	11.634	11.072	22.706	12.230	13.192	25.422	12,0%	10,7%	14,7%
novembre	10.011	10.561	20.572	10.048	10.963	21.011	2,1%	9,9%	13,3%
desembre	9.850	10.488	20.338	7.888	9.115	17.003	-16,4%	7,7%	10,5%
Total	123.309	120.296	243.605	128.682	133.697	262.379			13,3%

Evolució del tràfic ferroviari mensual. Automòbils

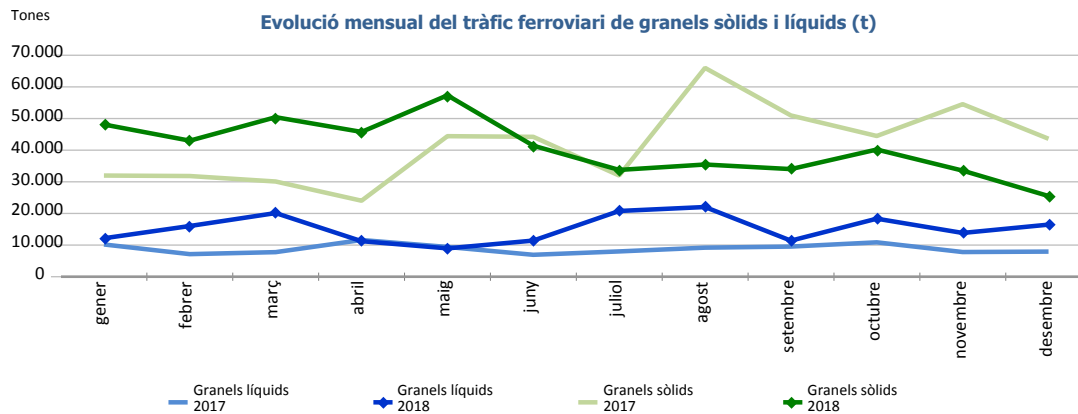
Evolució del tràfic ferroviari mensual	Automòbils 2017			Automòbils 2018			%		% s/ total tràfic port 2018
	Càrrega	Descàrrega	Total	Càrrega	Descàrrega	Total	mensual	acumulat	
gener	1.388	13.443	14.831	1.860	13.395	15.255	2,9%	2,9%	28,8%
febrer	1.710	19.340	21.050	1.926	20.840	22.766	8,2%	6,0%	38,4%
març	2.034	24.997	27.031	2.339	25.028	27.367	1,2%	3,9%	33,2%
abril	1.116	17.041	18.157	1.606	22.335	23.941	31,9%	10,2%	32,8%
maig	2.250	24.147	26.397	1.918	25.624	27.542	4,3%	8,8%	33,0%
juny	2.023	19.907	21.930	2.833	23.945	26.778	22,1%	11,0%	41,9%
juliol	2.815	18.132	20.947	2.962	17.985	20.947	0,0%	9,5%	36,9%
agost	524	2.088	2.612	989	9.738	10.727	310,7%	14,6%	30,9%
setembre	1.068	16.276	17.344	2.683	16.752	19.435	12,1%	14,4%	46,0%
octubre	2.397	20.415	22.812	3.472	20.740	24.212	6,1%	13,4%	41,0%
novembre	2.252	24.066	26.318	3.316	23.294	26.610	1,1%	11,9%	39,2%
desembre	2.346	16.624	18.970	2.221	16.152	18.373	-3,1%	10,7%	33,9%
Total	21.923	216.476	238.399	28.125	235.828	263.953			36,2%



TRÀFIC DE FERROCARRIL

Evolució del tràfic ferroviari mensual. Grànels sòlids i líquids. Tones

Evolució del tràfic ferroviari mensual	Tones 2017			Tones 2018			%	
	Sòlids	Líquids	Total	Sòlids	Líquids	Total	mensual	acumulat
gener	31.980	10.193	42.173	48.122	12.147	60.269	42,9%	42,9%
febrer	31.825	7.137	38.962	43.000	16.026	59.026	51,5%	47,0%
març	30.094	7.767	37.861	50.419	20.118	70.537	86,3%	59,5%
abril	24.019	11.600	35.619	45.765	11.230	56.995	60,0%	59,6%
maig	44.427	9.405	53.832	57.337	8.957	66.294	23,1%	50,2%
juny	44.221	6.924	51.145	41.416	11.425	52.841	3,3%	41,0%
juliol	31.984	7.995	39.979	33.753	20.779	54.532	36,4%	40,4%
agost	66.005	9.186	75.191	35.464	22.029	57.493	-23,5%	27,5%
setembre	50.968	9.528	60.496	34.019	11.396	45.415	-24,9%	20,3%
octubre	44.483	10.865	55.348	40.198	18.344	58.542	5,8%	18,6%
novembre	54.537	7.797	62.334	33.530	13.830	47.360	-24,0%	13,8%
desembre	43.604	7.934	51.538	25.504	16.461	41.965	-18,6%	11,0%
Total	498.147	106.331	604.478	488.527	182.742	671.269		



Circulacions ferroviàries

Circulacions ferroviàries per amples (u)	Acumulat mensual		%	% sobre total acum. 2018
	2017	2018		
Ibèric	6.597	7.014	6,3%	70,8%
UIC	304	382	25,7%	3,9%
FGC	1.882	2.504	33,0%	25,3%
Total	8.783	9.900	12,7%	100%

